

Objektyp: **Advertising**

Zeitschrift: **Bulletin technique de la Suisse romande**

Band (Jahr): **36 (1910)**

Heft 19

PDF erstellt am: **26.06.2024**

Nutzungsbedingungen

Die ETH-Bibliothek ist Anbieterin der digitalisierten Zeitschriften. Sie besitzt keine Urheberrechte an den Inhalten der Zeitschriften. Die Rechte liegen in der Regel bei den Herausgebern. Die auf der Plattform e-periodica veröffentlichten Dokumente stehen für nicht-kommerzielle Zwecke in Lehre und Forschung sowie für die private Nutzung frei zur Verfügung. Einzelne Dateien oder Ausdrucke aus diesem Angebot können zusammen mit diesen Nutzungsbedingungen und den korrekten Herkunftsbezeichnungen weitergegeben werden. Das Veröffentlichen von Bildern in Print- und Online-Publikationen ist nur mit vorheriger Genehmigung der Rechteinhaber erlaubt. Die systematische Speicherung von Teilen des elektronischen Angebots auf anderen Servern bedarf ebenfalls des schriftlichen Einverständnisses der Rechteinhaber.

Haftungsausschluss

Alle Angaben erfolgen ohne Gewähr für Vollständigkeit oder Richtigkeit. Es wird keine Haftung übernommen für Schäden durch die Verwendung von Informationen aus diesem Online-Angebot oder durch das Fehlen von Informationen. Dies gilt auch für Inhalte Dritter, die über dieses Angebot zugänglich sind.

Alf. DIENER & Co, ZURICH II

Agents généraux pour la Suisse

de 5898

✳ la Fabrique de Porcelaine à Hermsdorf, S. A. ✳

Spécialités : Isolateurs pour haute et basse tension en porcelaine dure.

✳ ✳ Adt Frères, Société anonyme, Ensheim. ✳ ✳

Tubes isolateurs : avec armature de laiton ; avec armature de tôle d'acier plombée ; avec armature d'acier sans soudure ; sans armature de métal.

✳ ✳ ✳ F.-W. Busch, Lüdenscheid. ✳ ✳ ✳

Interrupteurs, commutateurs, douilles, coupe-circuits, etc.

Manufacture de Lampes à incandescence métallique PHILIPS, Soc. anonyme, à Eindhoven (Hollande).

Économie de courant 70-75 %. Les lampes Philips fonctionnent dans toutes les positions.

Mannesmannröhren-Werke, Düsseldorf

Tuyaux Mannesmann en acier sans soudure, pour conduite d'eau et du gaz ; poteaux pour le transport de l'énergie électrique. Tuyaux avec soudure.

ARBRES DE TRANSMISSION en acier comprimé et tourné, poli.



Montandon & Cie S.A. Bienne

Fers et Aciers étirés de précision sur tous

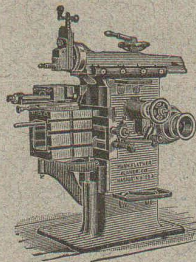


Profils

Aciers laminés à froid jusqu'à 180 mm de largeur

J. Lambercier & Co, Genève

* Fabrique d'Huiles et Graisses industrielles. *
SPÉCIALITÉ DE 239



Fournitures pour Usines

** Organes de transmissions. **
Arbres, Paliers, Courroies, Graisseurs, etc.
MACHINES, OUTILS AMÉRICAINS & AUTRES

TRAVAUX D'ASPHALTAGE

et applications diverses de matières asphaltiques.

Planelles en asphalte comprimé, résistantes à 335 kgs par cm².

POUTRELLES CIMENT ARMÉ, Système O. Lavanchy.

5641

H. LAVANCHY & FILS

VEVEY, rue du Torrent 10. — Téléphone N° 151.
LAUSANNE, Petit-Chêne 3. — Téléphone N° 26.



Oehler & Co
AARAU
Transports
aériens
à câbles

5874

Société Anonyme UNION, à BIENNE (Suisse).

Première Fabrique Suisse de CHAINES SOUDÉES
par procédé électrique breveté.
CHAINES en TOUS GENRES



pour l'Industrie et l'Agriculture.

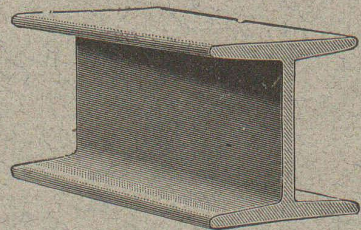
CHAINES CALBRÉES & ÉPROUVÉES de la plus haute résistance
pour Grues et Monte-Charges.

N.B. — La chaîne courante n'est vendue que par les marchands de fer.

MAX SCHMIDT & Co

LAUSANNE

Fers
I B



profils
spéciaux

de Differdingen

Larges plats, U, zorès, cornières.

ACADÉMIE DE COMMERCE

LAUSANNE

COURS DE :

Industrie

Commerce

Banque

5667

Commencement du semestre d'hiver : 15 octobre.

Programme gratis. Bureaux et auditoires: Galeries du Commerce.

Contre les caves humides

même à la pression la plus élevée des eaux du sous-sol

Parois humides

et leurs conséquences: moisissure, crépissage tombant en écailles, efflorescences etc.

Succès garanti!

Plusieurs millions de mètres carrés rendus imperméables. Prospectus gratuits!

**Simple!
Bon marché! Durable!**

Médailles d'or.

Brevet allemand.
10 Brevets étrangers.

CÉRÉSITE

Wunner'sche Bitumen-Werke, G.m.b.H., Unna (Westphalie)
Fabricants de l'Emulsion „Wunner“ au Bitume, brevetée célèbre dans le monde entier.
Deuxième fabrique: Ceresit Waterproofing Co., Chicago.

Représentant général : G. BOSSHARD, Waldmannstrasse 10, ZURICH

ENTREPRISES GÉNÉRALES
de VITRERIE en tous genres.
Atelier spécial de Vitraux d'Art.

ENGADREMENTS 5330

P. CHIARA

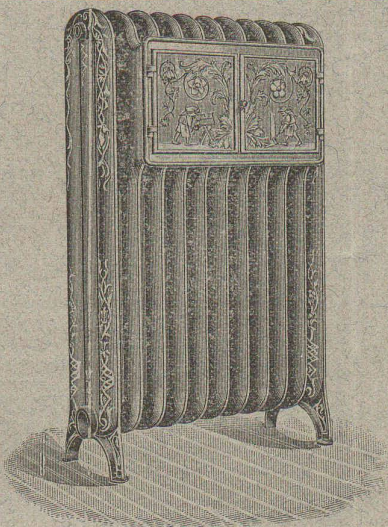
Pl. St-Laurent, Lausanne.

Verres de toutes sortes en gros et détail.

FERMETURES

automatiques à rouleaux
EN TÔLE ONDULÉE
FR. GAUGER À ZÜRICH

207



Ele PÆRLI & Cie
BIENNE 3784 LAUSANNE

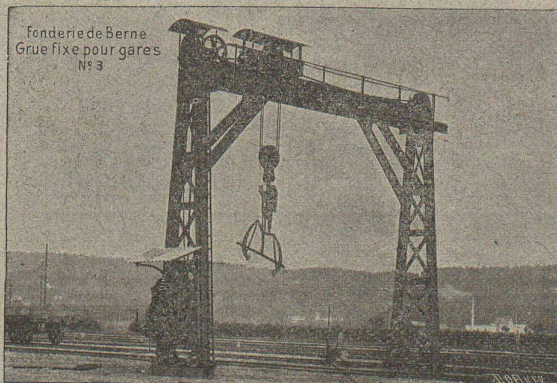
Chauffages centraux
de tous les systèmes.

Installations sanitaires

Excellentes références.

**SOCIÉTÉ DES
USINES de Louis de ROLL**

SUCCURSALE : FONDERIE de BERNE. Fournit :



Appareils de levage : Ponts roulants, Grues pivotantes fixes et sur chariots. Commande à bras ou électrique. Monte-charges hydrauliques, électriques ou à courroie.

Matériel de chemins de fer : Ponts tournants et Chariots transbordeurs pour wagons et pour locomotives, commandés à bras, par machines à vapeur ou par moteurs électriques.

Branchements et croisements pour voies étroites et voies normales, pour rails Vignol et rails à gorge.

BARRIÈRES avec ou sans arrêts et sonneries.

Superstructures à crémaillères. Chemins de fer funiculaires. (Freins brevetés). Depuis le commencement de 1898 la Fonderie de Berne a fourni 65 funiculaires.

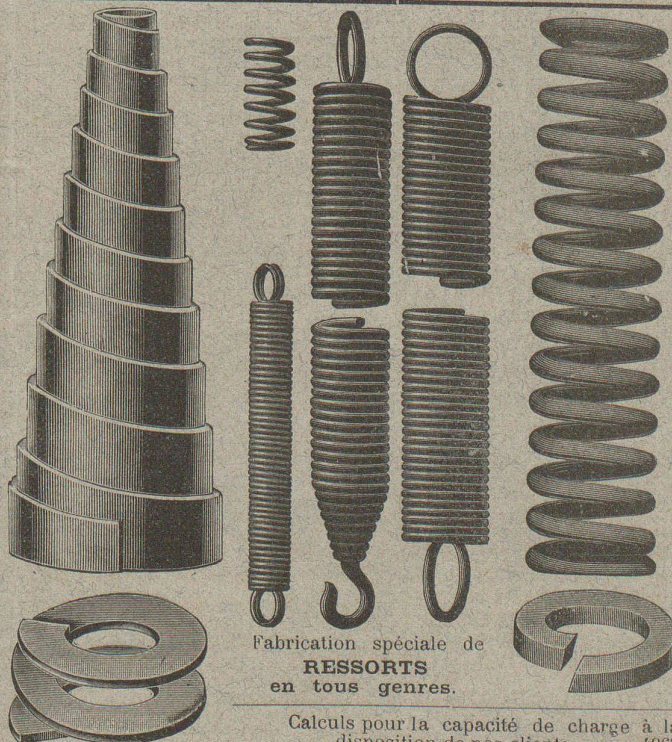
Barrages, installations métalliques et mécaniques pour barrages (vannes, écluses, grilles, treuils, etc.).

Machines pour la fabrication des briques en ciment
Renseignements sur des installations faites, références, projets et devis sont à disposition

BREVETS D'INVENTION

MARQUES DE FABRIQUE-DESSINS-MODÈLES.
OFFICE GÉNÉRAL FONDÉ EN 1888 LA CHAUX-DE-FONDS.

MATHEY-DORET Ingr. Conseil



Fabrication spéciale de
RESSORTS
en tous genres.

Calculs pour la capacité de charge à la disposition de nos clients. 4963

Acier de toute première qualité. — Trempe égale et exacte.
Baumann Frères, Ruti (Zurich).

Société anonyme „ARSAG“
Fabrique d'ascenseurs de Seebach
SEEBACH - ZURICH

(Z. a. 3791 g.)

Ascenseurs et Monte-charges électriques, hydrauliques, etc.



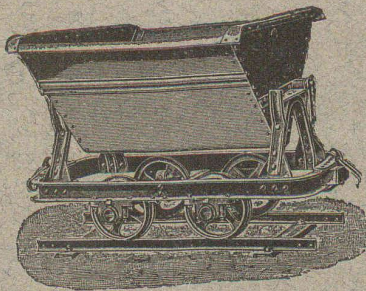
FRITZ MARTI Société anonyme, BERNE

Dépôts à :

Berne, Yverdon et Wallisellen.

VENTE et LOCATION de :
Matériel d'entrepreneurs

Voies transportables, vagonnets, croisements, plaques tournantes, roues et essieux montés.



Locomotives. - Machines pr la construction.

Locomobiles disponibles de 6-50 HP.

POMPES — DRAGUES 5522-1

Concasseurs pour faire le gravier et le sable.

Bétonnières américaines système « Smith ».

Treuil à vapeur et à l'électricité.

Poulies différentielles. Chats roulants, etc.

Meubles Bobaing
LAUSANNE

AGENCEMENT DE BUREAUX

Meubles de style.

500^b

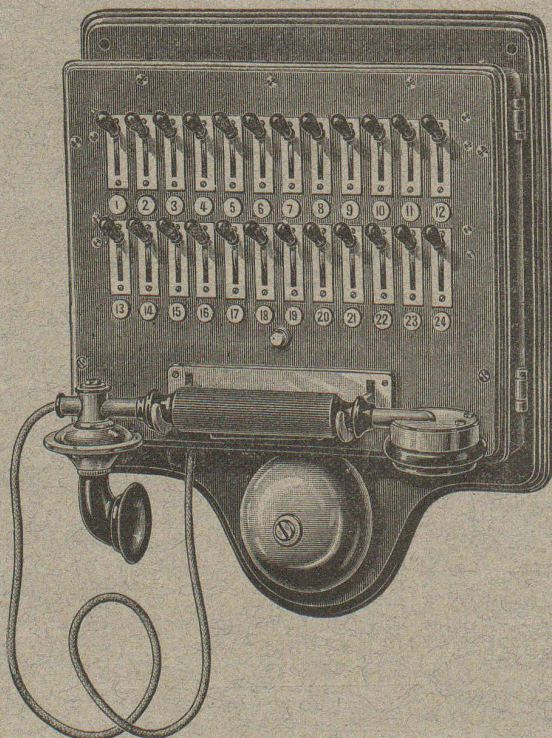
LIÈGES AGGLOMÉRÉS
spécialement préparés pour le Bâtiment et l'Industrie.

L. PHILIPPE & Cie
Agents généraux de la Société suisse des Lièges agglomérés.
TÉLÉPHONE 2588 — Terreaux 2, LAUSANNE — TÉLÉPHONE 2588
Fourniture et application pour tous les cas d'isolement du BRUIT, du FROID et de la CHALEUR — BRIQUES, CARREAUX et PANNEAUX de toutes épaisseurs et dimensions, légers, isolants, inodores, incombustibles.
Planchers hygiéniques en « LIÉGITE » pour Parquets, Revêtements, Dallages sans joints, et sous-sols pour Linoléums. 5425

CAMILLE BAUER, Bâle

Fournitures Electrotechniques en gros.

Grands magasins pour matériel d'installations en tous genres.



Commutateurs à leviers automatiques

préférables à tous les autres.

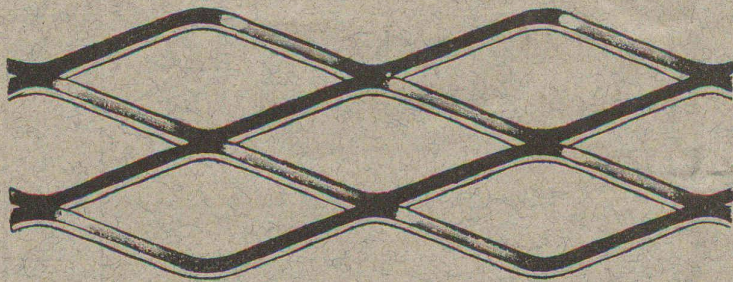
Demandez le nouveau Prix-Courant (édition 1910)

de la « Telephon-Fabrik », S. A.

(ci-devant J. BERLINER)

Dépôts à Bâle.

Prompte livraison.



MILAN 1906 : GRAND PRIX

MÉTAL DÉPLOYÉ

(expanded metal - lamiera stirata - streck metall)

Armature pour travaux en béton, en ciment et en plâtre. --- Grillages, clôtures, etc.

Seuls concessionnaires pour l'Italie et la Suisse :

Fratelli Bruzzo - Ferriera di Bolzaneto

Aciéries et Laminoirs à Bolzaneto

GÈNES (Italie)



5703

Représentant à Lausanne:

A. Nicole, rue de la Tour, 16.

MANUFACTURE de CAOUTCHOUC

V^{ve} de H. SPECKER ZURICH

SPECIALITÉS

GANTS en caoutchouc pour Electriciens.

SOULIERS spéciaux isolateurs en caoutchouc.

TAPIS EN CAOUTCHOUC

VÊTEMENTS

pr Scaphandriers et Mineurs. CULOTTES,

BAS et BOTTES à EAU

Tubes et Feuilles en Ebonite.

Guttapercha.

BANDES CAOUTCHOUCÉES

isolantes.

Tubes à gaz. 5490

MANTEAUX et PELERINES

en tissus caoutchoucés.

Envois au choix.



Aciers Américains

véritables

fondus au creuset,

pour OUTILS de toutes sortes.

Qualités supérieures garanties.

Disques à fraiser, forgés et doublement recuits.

Acier d'argent (Acier fondu, étiré et poli).

Acier poli comprimé, pour transmissions, etc., etc.

Grand choix chez les seuls représentants pour la Suisse:

Affolter, Christen & Cie

BALE

FERS ET ACIERS EN GROS 5568

Demandez nos Prix-Courants, s. v. p.

Fabrique spéciale pour

ASCENSEURS ET MONTE-CHARGES

électriques, hydrauliques, à transmission.

Schindler & C^{ie}, Lucerne.

Bureau et atelier à Lausanne, rue St-Roch, 3 et 5,

A. CUÉNOUD, ingénieur, représentant.

Maison

DE CONFIANCE

fondée en 1874.

Commande par bouton

Commande par corde

Commande pr volant, etc.

Marche

silencieuse.

Grande vitesse:

jusqu'à

2 m. par seconde.

Parachute infallible.

Derniers modèles américains.

1500 installations en fonction.



Renseignements, Dessins, Devis et Prix - courants gratis sur demande.

Surface de chauffe 2,25 à 8 m²

Foyer à gaz pour le chauffage par l'air chaud

+ Breveté

„Föhn“

1. Grande surface de chauffe
2. Grand effet utile
3. Minime consommation de gaz
4. Chaleur agréable
5. Prix minime

Effet utile 96,7 %

Système de chauffage par l'air chaud

pouvant rivaliser avantageusement avec t^s les systèmes concurrents

Ludw. HEUSER

Breisacherstrasse 64

BALE

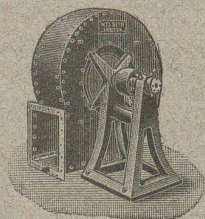
Envoi du catalogue sur demande

Système de chauffage par l'air chaud

Aspiration et Récupération

DES

Poussières industrielles



Aspirateur.

fibreuses, métalliques et minérales, chaudes ou froides, sèches ou humides. Duvets, copeaux, sciures, farines.

W. F. L. BETH

Ingénieur-Constructeur

LUBECK

Représentant pour la Suisse :

M. PELET, Ingénieur, Avenue Dapples 6, Lausanne.

Ventilation

Humidification

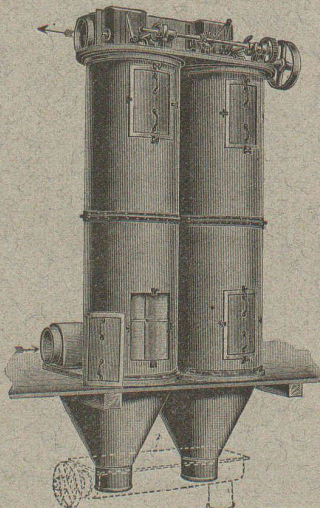
Séchoirs

Tuyauteries spéciales pour l'enlèvement des poussières

Installations garanties.

Projets et Devis gratuits.

Nombreuses références.



Filtre Beth « 16 K S ».



Ressorts

en toutes formes et grandeurs

Acier en bandes. - Scies

J.-N. EBERLE & Cie

Augsbourg, 60, Bavière



Toiles de lin imperméables pour couvertures imprégnées contre le feu, en toutes couleurs, spécialement en blanc pour Couverture de halles aéronautiques.

16 médailles d'or et d'argent.

St-Louis médaille d'or

Berlin médaille d'argent nationale.



Très léger. Résistance absolue aux tempêtes. Résistant à toute température. Employées depuis 25 ans Exportation en tous pays.

Couvert la gare centrale de Hamburg (Hall principal 12,000 m², etc.), gare Haidar-Pacha, Constantinople, nouvel entrepôt d'arrivée de Hanovre, Théâtre Apollo à Dusseldorf, beaucoup de fabriques, serres, maisons et baraques démontables, etc. — Imprégnation contre les acides aussi pour revêtement intérieur de fabriques : teintureriers, filatures, blanchisseries, etc.

Inventeur et seul fabricant : Weber-Falckenberg, Berlin. Représentants demandés. Echantillons à disposition.

Tiefbau & Eisenbeton-Gesellschaft, Zurich

G. m. b. H. Schweizergasse, 21.

PLAN ET DEVIS

Exécution de constructions en tous genres.

Béton et Béton armé.

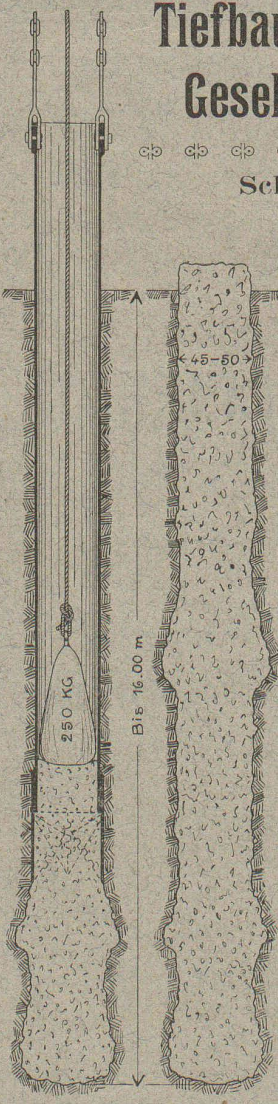
Dépôts, toitures, silos, établissements industriels, réservoirs, etc., en ciment armé.

Fondations en Pilots de béton armé, en Pilots foreurs de béton, en Pilots de béton « Simplex ».

Actuellement en exécution à l'Usine à Gaz de Zoug.

Seule maison de ce genre dans toute la Suisse.

PROSPECTUS GRATIS



Système « Simplex ».

A. BELLASIO-WÆCHTER, Bâle

Marktgasse 6

(à côté de la Bourse)

Téléphone N° 4873

MATERIEL D'ENTREPRENEURS

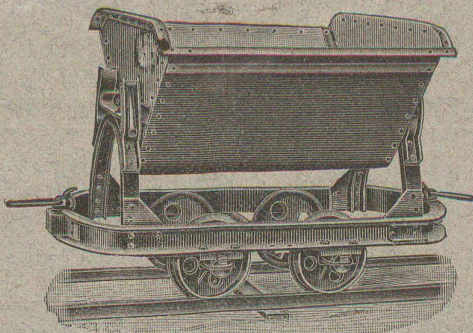
Rails, voies transportables, croisements, plaques tournantes. Vagonnets de toute sorte. Roues, essieux montés, coussinets.

Pompes. — Dragues.

Locomotives. Locomobiles

Funiculaires pour plans inclinés. Funiculaires pour transports aériens.

Vente et location.



Machines pour la construction.

Bétonnières, concasseurs, laveuses.

ELEVATEURS DE MATÉRIAUX

Palans, treuils, poulies,

moufles, chats roulants.

Liens d'échafaudage.

OUTILS

Voies fixes et vagonnets de tous systèmes pour toute industrie.

Seule maison de ce genre à Bâle.

E. BECK

PERLES, près BIENNE

Télégrammes : PAPPBECK

Téléphone.

FABRIQUE POUR :

Carton bitumé. — Ciment ligneux.

PLAQUES d'ASPHALTE pour Isolations en tous genres.

TAPIS D'ISOLATIONS — GOUDRON MINÉRAL RAFFINÉ

TRINIDAD ÉPURÉE 5269

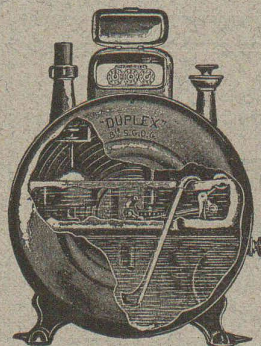
Tous les produits d'Asphalte et de Goudron.

COMPAGNIE POUR LA

FABRICATION des COMPTEURS et MATÉRIEL d'USINES à GAZ

Ancienne Maison

A^de. Siry, Lizars & C^{ie}, Genève



Compteurs Duplex

Nouveau compteur à mesure invariable et à volant équilibré. 5035

COMPTEURS SECS

APPAREILS POUR USINES A GAZ

CONSTRUCTION

d'USINES à GAZ COMPLÈTES

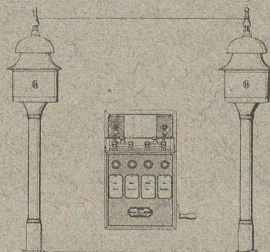
Hasler, Société anonyme, Berne

Successeur de l'Atelier des Télégraphes de G. HASLER

FONDÉ EN 1852

APPAREILS TÉLÉGRAPHIQUES et TÉLÉPHONIQUES

Téléphones spéciaux pour installations à fort courant.



Appareils électriques

de **BLOC** et de **SIGNAUX**

pour

Chemins de fer

FONDÉE EN 1901

TABLES A DESSIN

TRÈS PRATIQUES

APPAREILS A HÉLIOGRAPHIER

« ARCUS » et « SIMPLEX »

Papiers à dessin, à calquer

et à héliographier, 5409

de première qualité.

Echantillons et catalogue gratis.



CARL EBNER, jr, SCHAFFHOUSE

Usines des Grands Crêts près Vallorbe.

Fabrique de Chaux éminemment hydrauliques

Produits des Usines :

Les plus avantageux de la Suisse soit comme rendement soit comme résistance.

1^o Chaux hydraulique supérieure à grande résistance dite « Simplon ».

2^o Chaux hydraulique lourde.

Résultat moyen des essais faits par le bureau fédéral de Zurich avec des chaux prélevées au hasard par la Société Brandt-Brandau & C^o, au cours des travaux du Tunnel du Simplon. Au bout de 28 jours : 16 kg. par cm² à la traction ; 136 kg. par cm² à l'écrasement.

Densité de la chaux 800 kg. par m³.

INSTALLATION MODERNE LA PLUS PERFECTIONNÉE

Analyses et essais du laboratoire fédéral de Zurich à disposition.

Contenance des silos 10,000 T. — Production journalière 150 T. — Puissance électrique 200 chevaux.

Fournisseur de l'Entreprise des Forces motrices du Rhône, à St-Maurice, de l'Entreprise du Tunnel du Simplon et des Grands travaux hydrauliques pour la fabrique d'aluminium Chippis-Sierre.

PARQUETERIE D'AIGLE (Fondée en 1855)

**MILAN 1906 Diplôme d'honneur
avec Médailles d'or**
Médaille d'or : 5757
Yverdon 1894. Genève 1896. Vevey 1901.

Représentée : à Lausanne par M. J. MERLE, Maupas, 13,
à Montreux par M. Alb. CHENEVAL, avenue Nestlé,
à Genève par M. Claude MERLE, Chemin des Sources, 9.

ATELIERS de CONSTRUCTIONS MÉCANIQUES de VEVEY (Suisse)

**TURBINES et
RÉGULATEURS**

Monte-Charges de t^s systèmes

Compresseurs.

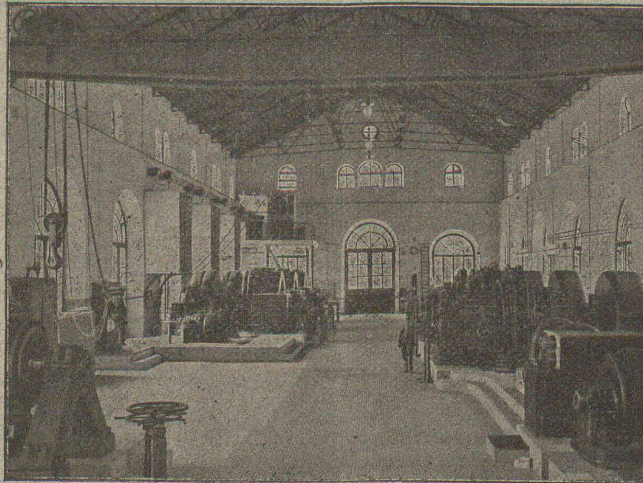
Presses hydrauliques.

ENGINS DE LEVAGE

Grues, ponts et plaques
tournantes.

CHARIOTS TRANSBORDEURS

BRANCHEMENTS et
CROISEMENTS



Usine d'électrochimie de Martigny. — Local des turbines.

**Fonderie de FER
et de BRONZE**

PONTS et

Charpentes métalliques.

RÉSERVOIRS et CHAUDIÈRES

GAZOMÈTRES

TUYAUX

BARRAGES et ÉCLUSES

DEVIS de toutes MACHINES
sur demande.

S. A. CONSTRUCTIONS MÉTALLIQUES ET FERRONNERIE D'ART DE NYON

Téléphone

Adresse
télégraphique :

Ferronnerie
Nyon.

Maison fondée en 1820

PARIS 1897, MÉD. VERMEIL
GENÈVE 1896, MÉD. ARGENT
YVERDON 1894, MÉD. ARGENT
VEVEY 1901, MÉD. ARGENT

= ci-devant **L^s CHERPIT** =

5516

ÉTUDES — PLANS — DEVIS

CHARPENTES EN FER — PONTS — TOITURES

STYLES ANCIENS FERRONNERIE D'ART STYLES MODERNES

Spécialité de LUSTRES en fer forgé.

CATALOGUES A DISPOSITION

PORTAILS — BALCONS — MARQUISES

VÉRANDAHS

CHENETS — LANDIERS — APPLIQUES

Fabrique de Chauffage central et Poélerie moderne

C. SAMBUC FILS & Cie
Lausanne.

CHAUFFAGES CENTRAUX
à eau chaude et vapeur à basse pression.

Calorifères - Thermosiphons élégants
pour appartements. 5295

Installations complètes de CUISINES d'HOTELS
Séchoirs, Bains et Buanderies, à forfait.

Calorifères Universels brevetés

avec régulateurs de tirage, + N° 25,968.

Exposition Internat. Milan 1906 :
Diplôme d'Honneur et Médaille d'Or.

Etudes Techniques et Devis sur demande.



Bruxelles 1910 : GRAND PRIX

R. WOLF Magdebourg-
Buckau

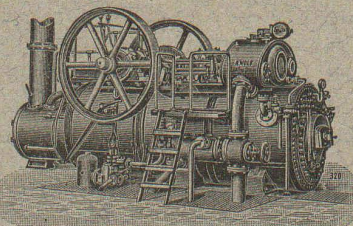
Représentant : W. THIELE, Zurich.

Demi-Fixes

ET

Locomobiles

brevetées, à vapeur
surchauffée avec
distribution de précision
sans soupapes
véritables R. Wolf
de 10 à 800 chevaux.



**FORCE MOTRICE LA PLUS PERFECTIONNÉE
ET LA PLUS ÉCONOMIQUE**

Production plus de 720,000 chevaux.