

Zeitschrift: Bulletin technique de la Suisse romande
Band: 36 (1910)
Heft: 20

Werbung

Nutzungsbedingungen

Die ETH-Bibliothek ist die Anbieterin der digitalisierten Zeitschriften. Sie besitzt keine Urheberrechte an den Zeitschriften und ist nicht verantwortlich für deren Inhalte. Die Rechte liegen in der Regel bei den Herausgebern beziehungsweise den externen Rechteinhabern. [Siehe Rechtliche Hinweise.](#)

Conditions d'utilisation

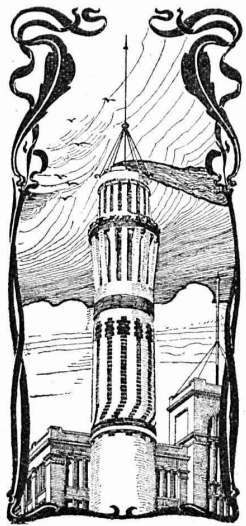
L'ETH Library est le fournisseur des revues numérisées. Elle ne détient aucun droit d'auteur sur les revues et n'est pas responsable de leur contenu. En règle générale, les droits sont détenus par les éditeurs ou les détenteurs de droits externes. [Voir Informations légales.](#)

Terms of use

The ETH Library is the provider of the digitised journals. It does not own any copyrights to the journals and is not responsible for their content. The rights usually lie with the publishers or the external rights holders. [See Legal notice.](#)

Download PDF: 27.12.2024

ETH-Bibliothek Zürich, E-Periodica, <https://www.e-periodica.ch>



J. WALSER & Co
 ENTREPRISE DE CONSTRUCTIONS
WINTERTHUR
 (Maison fondée en 1880).

SPÉCIALITÉS : 5659
Cheminées d'usines et de Chauffage.
Maçonneries de Chaudières
 de tous systèmes.
Construction de Fourneaux
 pour tous les services industriels.
Matériaux réfractaires en toutes qualités.

Fabrique lausannoise d'appareils de chauffage.
G. WEBER, constructeur
 ROUTE de MORGES, PETIT-PRÉLAZ
 LAUSANNE 4812

CHAUFFAGES CENTRAUX
 à eau chaude et vapeur à basse pression.
 CHAUFFAGES CENTRAUX LOCAUX (localisés à un seul appartement).
Installations complètes de cuisines d'hôtels
donnant une grande économie de combustibles.
Séchoirs, Bains, Buanderie perfectionnée, Brevet + 11466
CALORIFÈRES UNIVERSELS
 Etudes techniques et devis sur demande.

Mise au concours de travaux.

La Direction du 1^{er} arrondissement des Chemins de fer fédéraux, à Lausanne, met au concours les travaux de terrassement, maçonnerie et pierre de taille pour la construction du nouveau bâtiment aux voyageurs de la gare de Lausanne.

Les plans, cahiers des charges, etc., relatifs à ces travaux peuvent être consultés tous les jours ouvrables, à l'exception du samedi après-midi, aux bureaux de MM. Taillens, Dubois, Monod et Laverrière, 3, square de Georgette, où l'on peut aussi se procurer des formulaires de soumission.

Les offres portant la suscription « Travaux de terrassement, maçonnerie et pierre de taille pour la gare de Lausanne » devront parvenir sous pli cacheté à la Direction soussignée le 15 novembre au plus tard.

Lausanne, le 14 octobre 1910.

Direction du 1^{er} arrondissement des Chemins de fer fédéraux.

842 L.

Mise au concours de travaux.

La Direction du 1^{er} arrondissement des Chemins de fer fédéraux, à Lausanne, met au concours la fourniture et le montage de la partie métallique pour la halle couvrant les quais II, III et IV de la gare de Lausanne.

Poids approximatif: 710 tonnes.

Les plans et cahier des charges peuvent être consultés au service central de la voie, bureau N° 42 du bâtiment d'administration II des Chemins de fer fédéraux, à Lausanne, où l'on peut aussi se procurer le formulaire de soumission.

Les plans seront adressés contre remboursement de 10 fr. aux soumissionnaires qui en feront la demande.

Les offres, portant la suscription « Halle de Lausanne », devront parvenir, sous pli fermé, à la Direction soussignée jusqu'au 15 novembre 1910 au plus tard.

Les soumissionnaires restent liés par leur offre jusqu'au 31 décembre 1910.

Lausanne, le 11 octobre 1910.

Direction du 1^{er} arrondissement des Chemins de fer fédéraux.

826 L.

Mise au concours de travaux.

La Direction du 1^{er} arrondissement des Chemins de fer fédéraux, à Lausanne, met au concours la fourniture et le montage du tablier métallique d'un pont sur la Venoge, près de Cossonay, pour le raccordement industriel de l'Usine de l'Islettaz.

Poids approximatif: 35 tonnes.

Les plans et cahier des charges peuvent être consultés au service central de la voie, bureau N° 42 du bâtiment d'administration II des Chemins de fer fédéraux, à Lausanne, où l'on peut aussi se procurer le formulaire de soumission.

Les plans seront adressés, contre remboursement de 3 fr., aux soumissionnaires qui en feront la demande.

Les offres, portant la suscription « Pont sur la Venoge », devront parvenir, sous pli fermé, à la Direction soussignée jusqu'au 29 octobre 1910 au plus tard.

Les soumissionnaires restent liés par leur offre jusqu'au 31 décembre 1910.

Lausanne, le 10 octobre 1910.

Direction du 1^{er} arrondissement des Chemins de fer fédéraux.

823 L.

Un Monsieur

disposant d'un certain capital voudrait s'intéresser dans une affaire dans laquelle il pourrait trouver une occupation rémunératrice. Offres sous chiffre N 4477 L à Haasenstein & Vogler, Lausanne.

Haasenstein & Vogler, Lausanne.

M. Henri Urtiedt, à Cassel, propriétaire du brevet suisse N° 42152, pour « barreau de grille », désire entrer en relation avec des fabricants suisses, en vue de la fabrication de l'article breveté, et serait disposé à accorder des licences d'exploitation ou encore à vendre son brevet.

Prière d'adresser les offres ou propositions à MM. Nægeli & Co, ingénieurs-conseils, 32, rue de l'Hôpital, à Berne.

ARCHITECTE

diplômé par le gouvernement français, lauréat de nombreux concours publics en Suisse romande, cherche à entrer en relations avec architecte-constructeur de Lausanne. Ecrire sous chiffre B 4799 L à Haasenstein & Vogler, Lausanne.

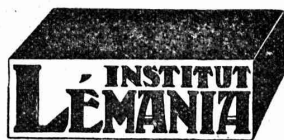
INGÉNIEUR

ou Conducteur de travaux

expérimenté demandé par entreprise de chemin de fer. Possibilité de participation aux bénéfices contre léger apport financier. S'adresser sous chiffre Z 4877 L à Haasenstein et Vogler Lausanne.

Architecte-Dessinateur

bien recommandé cherche place. Ecrire sous chiffre P 4841 L à



Lausanne.

Préparation rapide et approfondie aux Baccalauréats, à la Maturité et au

Polytechnicum.

Librairie F. Rouge & C^{ie}, Lausanne

6, Rue Haldimand, 6.

Statique graphique des systèmes de l'espace

par **B. MAYOR**

Professeur à l'Ecole d'Ingénieurs de l'Université de Lausanne.

Un volume, in-8, avec atlas,

8 fr.

Electrotechnique appliquée. Machines électriques. Théorie, Essais et constructions, par A. MAUDUIT.
 Gr. In-8, avec figures, cartonné, 27 fr.

Librairie F. Rouge & C^{ie}

6, Rue Haldimand — LAUSANNE — 6, Rue Haldimand

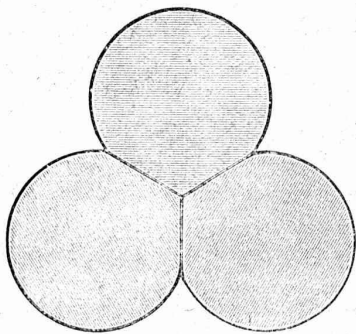
- Cours d'aéronautique.** Première partie : *Statique et dynamique des ballons. Résistance de l'air*, par L. MARCHIS, 1 vol. in-4^e autographié. 17 fr. 50
- Théorie et pratique de l'aviation**, par V. TATIN, in-18, avec 73 figures. Cartonné. 7 fr. 50
- HANEL & TSCHARMANN. **Das Einzelwohnhaus der Neuzeit.** Bd II relié toile, avec 291 illustrations et 16 planches en couleurs. 10 fr.
- Tables pour le tracé des courbes de raccordement en arc de cercle**, par CHAUVAC DE LA PLAGE. 7 fr. 50
- Nouveau traité pratique d'architecture.** Comment on construit sa maison. Règlements législatifs. Devis et plans, etc., par CAMILLE SICRE. In-8^e, avec gravures. 10 fr.
- Traité pratique de menuiserie**, par E. BARBEROT. In-8^e. 20 fr.
- Le problème de l'éclairage à l'usine et à l'atelier.** Avantages et inconvénients des différents systèmes d'éclairage au point de vue de l'économie et de l'hygiène, par J. ESCARD. In-8^e, avec figures. 2 fr. 50
- Nouveaux mécanismes et nouvelles méthodes pour l'essai des métaux**, par P. BREUIL. In-4^e avec figures. 12 fr.
- Expériences sur le travail des machines-outils.** Alésage, par C. CODRON. In-4^e. 6 fr.
- Correspondance et archives dans les grands établissements techniques.** *Conseils pratiques*, par JACQUES WALLAUER. 1 vol. de 110 pages. 2 fr. 50
Envoi franco contre remboursement.
- Architecture et constructions civiles.* — **Charpente en bois et menuiserie**, par J. DENFER. Deuxième édition revue et augmentée. 1 vol. grand in-8^e. 25 fr.

Librairie F. ROUGE & C^{ie}

LAUSANNE — 6, Rue Haldimand, 6 — LAUSANNE

- HANEL et TSCHARMANN. **Das Einzel-Wohnhaus der Neuzeit.** In-4 de 180 pages, avec 224 perspectives et plans, relié, 10 fr.
- **Die Wohnung der Neuzeit.** In-4 avec 244 perspectives et plans, relié, 10 fr.
- KURT HOPPE. **Garten und Garten-Architecturen.** 1 vol. de 100 pages avec de nombreuses photographies, 4 fr.
- A. GUNTHER. **Villen Entwürfe**, 50 feuilles en couleur, 9 fr. 35.
- HENRY CHEVALLIER. **Cours pratique d'électricité industrielle**, à l'usage des élèves des écoles d'enseignement technique. Tome I. Mode de production des courants continus, transport et distribution de l'énergie électrique. Relié, 7 fr. 50
- BONNAL, A. **Exploitation commerciale des chemins de fer.** Intérêt général, intérêt local. **Tramways.** Petit in-8^e, avec figures, 16 fr.
- JEAN CAROL, ingénieur. **Résistance des matériaux appliquée à la construction des machines**, tome I, avec 617 figures dans le texte. 2 vol. reliés, 40 fr.
(Le tome II paraîtra dans quelques jours).
- Nouvelles Tables Tachéométriques.** Deuxième édition, par JOSEPH ORLANDI. 1 vol. toile, 7 fr. 50
- La Houille verte.** *Mise en valeur des moyennes et basses chutes d'eau en France*, par HENRI BRESSON. 2^e édition, augmentée d'un supplément. In-8, avec 129 figures et une planche, 8 fr. 50
- Installations électriques de force et lumière.** Schémas de connections, par AD. CURCHOD. Grand in-8^e, 4 fr. 50

CORDERIE INDUSTRIELLE SUISSE ci-devant C. Oechslin zum Mandelbaum, SCHAFFHOUSE



CORDES pour TRANSMISSIONS

à 3 et 4 torons

en chanvre de Manille

en chanvre badois teillé

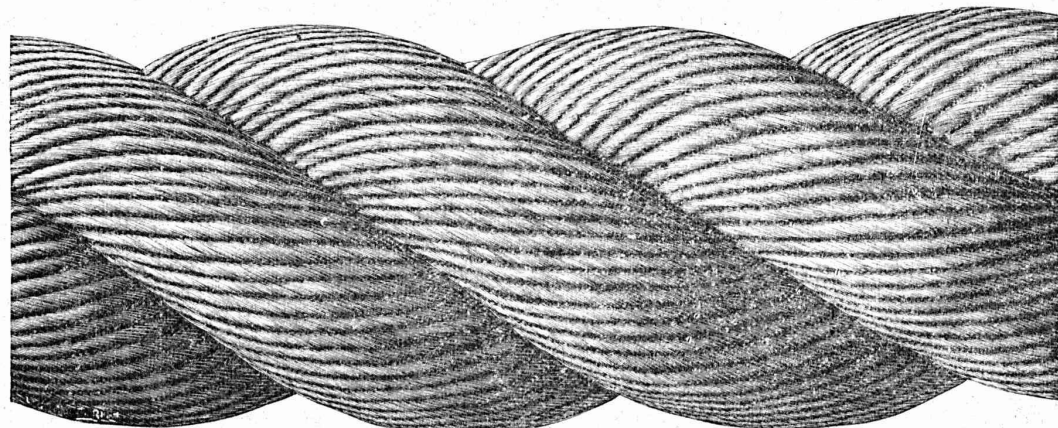
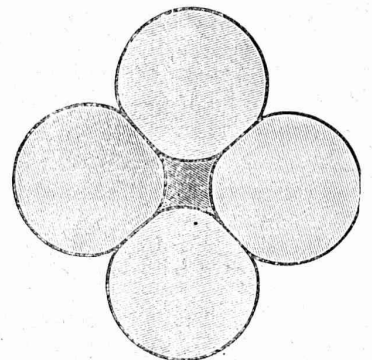
en coton Louisiane et Jumel.

SPÉCIALITÉ: 5312-4

Cordes en coton

pour selfacteurs.

MONTEURS INSTRUMENTS A DISPOSITION



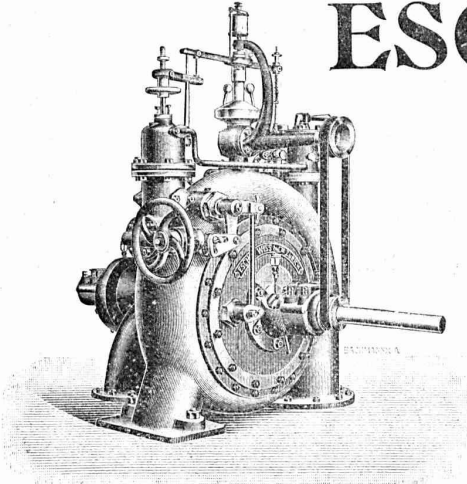
Société anonyme „ARSAG“
Fabrique d'ascenseurs de Seebach
SEEBACH - ZURICH



(Z à 3791 g.)

Ascenseurs et Monte-charges électriques, hydrauliques, etc.

ESCHER WYSS & C^{ie}
ZURICH



Turbines hydrauliques de 1/2 à 16,000 chevaux.

Turbines à vapeur de 500 à 15,000 chevaux.

Chaudières à vapeur. - Compresseurs rotatifs. - Pompes.

Bateaux. — Machines frigorifiques.

Machines pour la fabrication du papier.

L. BECK-WELTY

Ancien atelier Albert Pamblanc.

5693

6, Place du Pont LAUSANNE Place du Pont, 6.

Entreprise spéciale de **COUVERTURES** en Ciment ligueux.

Installation et vérification de Paratomerres. Ferblanterie et Couverture pour bâtiments. Plomberie. Appareillage pour eau et gaz
 Téléphone N° 1507.

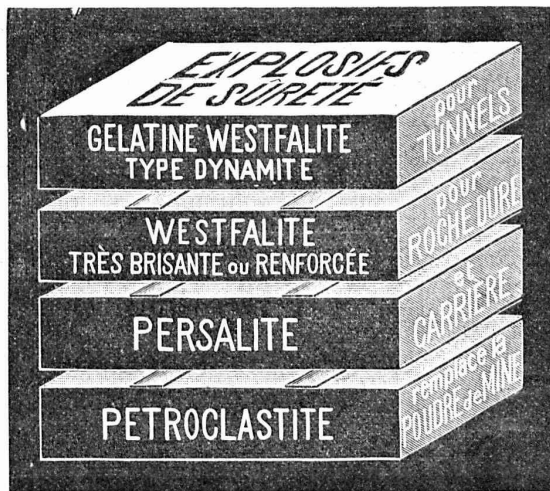
Daniel PERRET, Appareilleur

Avenue Béthusy. LAUSANNE Avenue Béthusy.

Installateur des Eaux de Cossonay, Ballaigues, Vallorbe, Vaulion, Echallens, Bremblens, Leysin, etc.

Spécialité de canalisations à haute pression. Chauffages de serres, chambres de bains et buanderies. Installations pour eau et gaz. Appareils sanitaires de tous systèmes. Serrurerie en tout genre. — Etudes et devis sur demande. 5754

Transport par chemin de fer
 sans formalité.



Incongelables.

POUR TOUS GENRES DE TRAVAUX

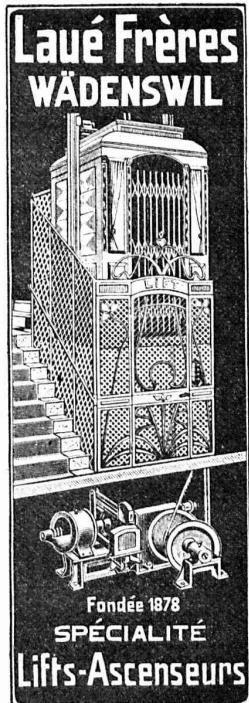


Westf. Anh. Sprengstoff A.-G.

FABRIK URDORF (près Zurich)

Agence générale pour la Suisse française :

Petitpierre fils & Cie, Neuchâtel.



(Za 1437 g)

Représentant: J.-A. GUPPERT, techn.-constr., pl. Longemalle 4, Genève

SPÉCIALITÉ DE
CARREAUX

Mosaïque en Ciment comprimé.

Fritz **JENNY ROLLE**

Maison fondée en 1850.

DESSINS d'après ALBUM et sur COMMANDE

S. A. DES ATELIERS DE MÉCANIQUE DE PRÉCISION DE TERRITET

Exposition Internationale
d'Electricité,
Marseille 1908,
GRAND PRIX

COMPTEURS D'ENERGIE ÉLECTRIQUE

pour courants :

continu

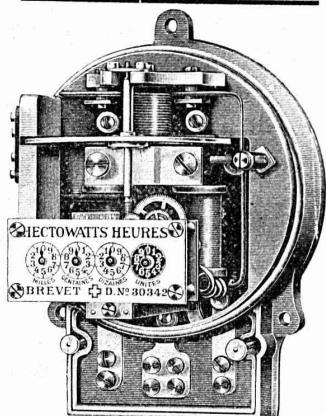
alternatif

monophasé

biphasé

5574

triphasé



COMPTEURS à DOUBLE TARIF (jour et nuit).

COMPTEURS à TARIFS MULTIPLES.

Compteurs-Horaires (ne nécessitant pas de remontage)
pour courant alternatif.

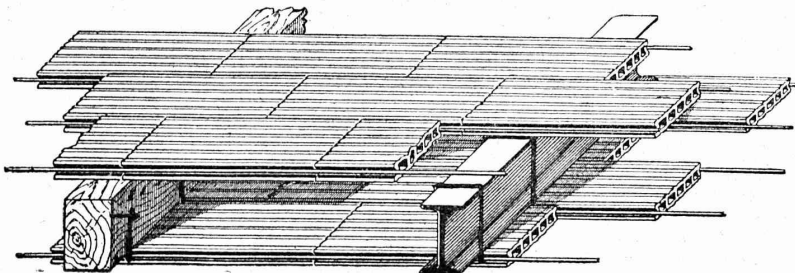
LAMPES à ARC (Perdrisat) { de 2 à 5 ampères p^r ECLAIRAGE.
pour courants alternatif et continu { de 2 à 50 » PROJECTIONS.

FERS A REPASSER ÉLECTRIQUES

PLAFOND-HOURDIS, armé en BRIQUES

Système **PERRET** + 32658

Solidité
Economie
Insonorité
Incombustibilité
Pas de fentes



Plus de 100,000 m² appliqués en Suisse en 1908-1909.

Certificats d'architectes et propriétaires à disposition.

Envoi de notices, catalogues, ainsi que des prix franco gares C. F. F. du matériel (briques et armature) par m² avec instruction pour la pose.

R. FRASSON, agent général des brevets PERRET, **Lausanne.**

5808

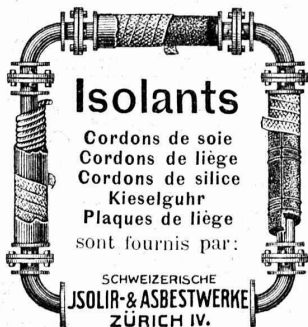
Matériaux isolants

de tout genre pour Constructions

Meynadier & Cie

ZÜRICH V

Tous les matériaux
pour la Couverture
en Ciment ligneux.



Isolants

Cordons de soie
Cordons de liège
Cordons de silice
Kieselguhr
Plaques de liège
sont fournis par :

SCHWEIZERISCHE
ISOLIR- & ASBESTWERKE
ZÜRICH IV.

Sté an. d'Escaut et Meuse

Capital : Fr. 5,000,000 5463

Usines : ANZIN (France) et à SCLLESSIN (Belgique)

Représentant : Adolphe Diener, Métaux, Zurich I, Neuhofstrasse 14, Paradeplatz

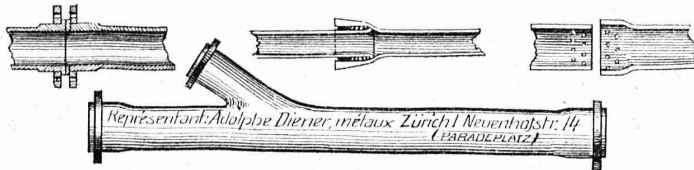
Tubes en fer et en acier soudés et sans soudure

Tubes en acier à emboîtement, asphaltés et enveloppés de jute asphalté, système MANNESMANN, pour canalisations souterraines, d'eau et de gaz.

Tubes bouilleurs étirés ou laminés sans soudure système MANNESMANN.

Conduites forcées jusqu'à 3 mètres de diamètre pour captation d'eau.

Poteaux à treillis gradués, laminés, sans soudure, système MANNESMANN, pour traction et éclairage électriques.



Représentant: Adolphe Diener, métaux Zurich I Neuhofstr. 14 (PARADEPLATZ)

FRITZ MARTI Société anonyme, BERNE

POMPES à diaphragme et centrifuges.

Locomobiles, Moteurs disponibles de 6 à 50 chevaux.

Gonccasseurs pour faire le gravier et le sable.

TREUILS — DRAGUES 5024-3a

Disponibles à BERNE et WALLISELLEN



Matériel d'entrepreneurs

Voies transportables, Croisements,
Vagonnets,
Plaques tournantes,
Roues, essieux montés. Coussinets.

LOCOMOTIVES d'entrepreneurs de 10-70 chevaux.

VENTE et **LOCATION**

Papiers héliographiques propre fabrication soignée

Appareils héliographiques de différents systèmes à l'air pneumatique et à la lumière électrique

Copies héliographiques sur fond bleu, blanc et brun

Procédé à sec noir et en couleur

fournit rapidement et bon marché avec garantie

A. Messerli, Zurich II

Le plus ancien Atelier d'héliographie et Fabrique de papiers héliographiques — Fondé en 1876

CLICHÉS SADAG

GENÈVE (Sécheron)

Autotypie. — Zincogravure. Chromotypographie.

REPRÉSENTANT :

J. PACHÉ, Pré-du-Marché, 20. LAUSANNE



Henri BRÄNDLI, Horgen

Fabrique de carton bitumé, ciment ligneux

SPÉCIALITÉ :

Plaques isolatrices asphaltées

en toutes épaisseurs et de tous genres pour

Couvertures imperméables de ponts, tunnels, passages, chapes de voûte, soubassements, etc.

ISOLATIONS

(Fourniture et pose)

ISOLATIONS

Futre et tapis isolant.

Asphalte isolant.

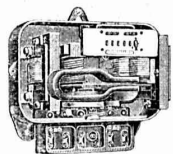
Meilleures références.

Service soigné.

Télégr. Henri Brändli.

Téléphone.

Manufacture de Papiers.
J.-G. STOUKY, Lausanne.
Gare du Grand-Pont L.-O.
Spécialité de papiers pour
Ingénieurs, 5252
Architectes, Entrepreneurs.



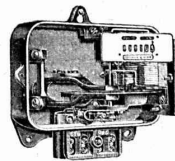
Compteur pour courant alternatif triphasé.

LANDIS & GYR, Zug

Maison fondée en 1896.

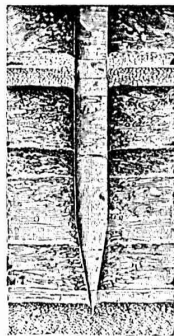
Compteurs d'Electricité.

Construction simple et solide. - Exécution soignée.



Compteur pour courant alternatif monophasé.

Perforation



Travaux de Fondations

par compression mécanique du sol

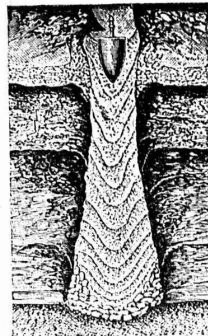
5431 Système breveté "Compressol", 571.

Fondations en mauvais terrains immergés ou non sur pylônes en béton comprimé et armé établis directement dans le sol.

OSSENT, DELACOUR & C^{IE}

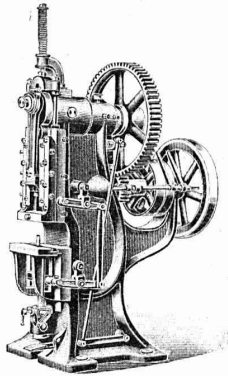
Gotthardstrasse 55 — ZURICH II — Téléphone 6087

Nombreuses références de travaux exécutés en particulier à la nouvelle Usine à gaz de Lausanne, en Malley. Travaux en cours d'exécution au Locle pour l'Entrepôt fédéral. Exécution économique. Etudes et devis gratuits sur demande.

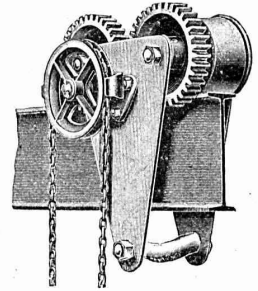


Bourrage

ALFRED RUBIN, Ingénieur, Zürich I. Bahnhofstrasse, 94.

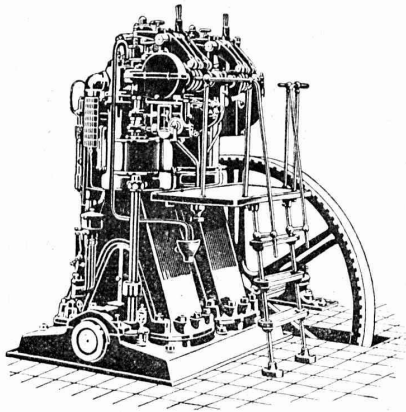


1. Presses à excentrique, à friction, Presses à emboutir, Balanciers, Cisailles, Tours à repousser, à lisser et à plier provenant de la maison L. Schuler, fabrique de machines, à Göppingen.
2. Machines - Outils modernes, Tours divers, Etaux limeurs, Machines à fraiser, percer, meuler, affuter, etc.
3. Matériel pour chemins de fer et tramways, Fil de cuivre, Ressorts et pièces forgées pour wagons, Arbres en acier nickélé, aiguillages et croisements en acier au manganèse. Installation complète d'atelier et d'outillage pour tramways.
4. Appareils de levage et matériel d'entrepreneurs, Palans, Chariots roulants, Treuils à chevaux, Moufles, crics, vérins hydrauliques, treuils d'applique, Pompes à mains et à transmission provenant de la maison Heinrich de Freis, G. m. b. H., Düsseldorf.



Grand stock de machines-outils et d'appareils de levage, pompes, etc., à Zurich.

SOCIÉTÉ SUISSE POUR LA CONSTRUCTION DE LOCOMOTIVES ET DE MACHINES WINTERTHUR



Moteurs Diesel "Winterthur,"

Force motrice la plus économique

Coût du cheval-heure 1,2 centimes environ

ÉMILE PFENNINGER & C^{IE}

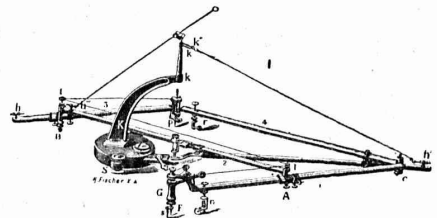
LAUSANNE — 20, Rue du Midi, 20 — LAUSANNE

Planimètres.

Pantographes.

Coordinatographes.

Outils d'arpentage.

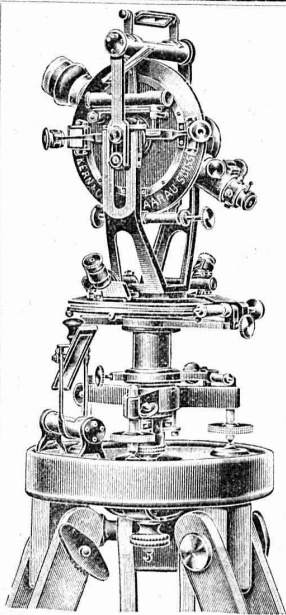


==== CATALOGUES GRATIS ET FRANCO ====

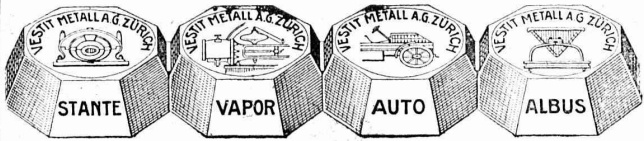
Vente exclusive pour les

Instrument de Géodésie et Topographie

==== de la maison **KERN & C^{ie}, AARAU** ====



En dehors de nos marques spéciales du
Métal antifriction Vestit reconnues
 les meilleures par des maisons de 1^{er} ordre. 5890



Nous fournissons de suite
n'importe quel alliage
 d'après formule ou échantillon.
Société anonyme du Métal Vestit.
 FABRIQUE A ZURICH

Caoutchouc pour toutes applications
TH. DE RAGOSINE
 LAUSANNE Grotte et rue du Midi 20 LAUSANNE

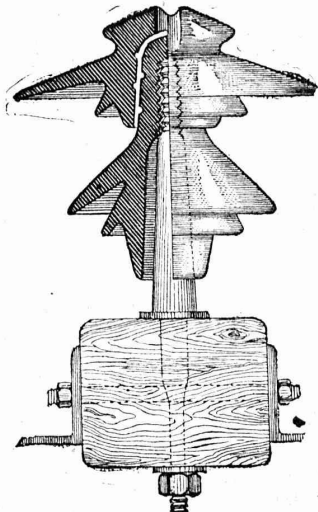
SPÉCIALITÉS : Fournitures pour chemins de fer, Vêtements de mineurs, type spécial. Tapis en caoutchouc. Gants. Souliers, etc., etc. — Matières isolantes. — Achat de vieux caoutchouc. 5683

Société Céramique
RICHARD - GINORI
 MILAN (ITALIE).

Capital L. 10,000,000 entièrement versé 5526

ISOLATEURS

pour hautes et basses tensions en **PORCELAINE DURE**



SUPPORTS
 en fer homogène pour Isolateurs.

CATALOGUES gratis sur demande.

Représentants généraux pour la Suisse :
WERTHEMANN, BOTTY & Co, BALE

Photographie technique et industrielle

Pl. St-Laurent, 24, **„LUNA“** LAUSANNE

Agrandissements et réductions de plans,
 cartes géographiques et documents.
 Photographies d'architecture, machines, etc.

5517

TÉLÉPHONE 318

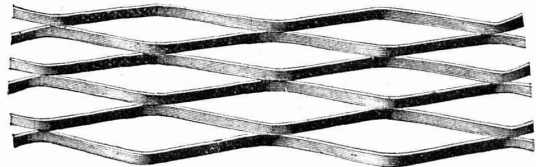
Société genevoise pour la construction
 d'Instruments de Physique et de Mécanique

5, Rue Gourgas — GENÈVE — Rue Gourgas, 5

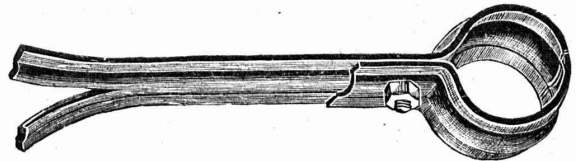
Machines à froid et à glace
Compteurs d'électricité

Instruments pour **GÉOMÈTRES** - Appareils scientifiques
 CATALOGUES FRANCO SUR DEMANDE

MÉTAL DÉPLOYÉ



FRANCILLON & C^{ie}



Max SCHMIDT & C^{ie} Place St-Laurent 25 et Terreaux 2
 LAUSANNE

Concessionnaires de la vente en Suisse des 5571

COLLIERS NORMAUX

N° 5 A.

pour **INSTALLATIONS de CHAUFFAGES CENTRAUX**

FABRIQUES DE PARQUETS. Menuiserie et Scierie mécanique.

STUBER & C^{ie}

SCHUPFEN (Canton de BERNE, Suisse). Téléphone.

Parquets des plus simples aux plus riches. Parquets s' bitume
 Fabrique de fenêtres. — Usines hydrauliques et à vapeur. 3865

GERBER-BEAUJEU, représentant.

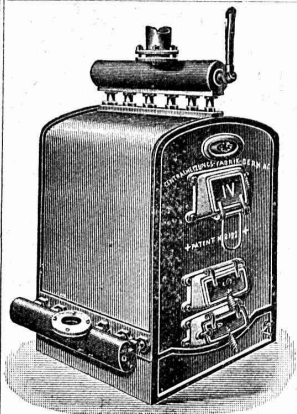
Téléphone 1965. Le Mont-Rose, route de Montoie, Lausanne. Téléphone 1965.

USINES DU VALLON

CONSTRUCTIONS MÉCANIQUES ET MÉTALLIQUES

J. Duvillard, à Lausanne.

Fonderies de fer et de bronze. Ascenseurs. Monte-charges et appa-
 reils de levage. Turbines, roues et presses hydrauliques. Pompes pour
 haute pression. Presses à briques. Machines à battre, presseoirs et treuils.
 Tuyaux et réservoirs en tôle. Colonnes en fonte. 273



Installations
5615 DE
CHAUFFAGES CENTRAUX
de tous systèmes
ET DE
Services d'eau chaude

Bains. Buanderies.

Séchoirs.

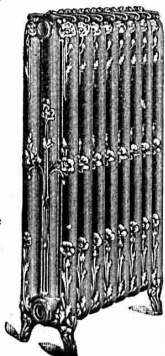
Brevet Suisse
N° 21,928.

FABRIQUE de CHAUFFAGE CENTRAL BERNE SA
Ancienne Maison J. RUEF
OSTERMUNDIGEN

Appareils
de Désinfection
et de Stérilisation.

Prospectus et devis sur demande

Fabrication des CHAUDIÈRES
et RADIATEURS
dans nos propres usines.



GUSTAV KUNTZE, Röhrenwerke

GÖPPINGEN, 9, Württemberg.

Rivés et brasés ou soudés en fer forgé



TUYAUX-KUNTZE

avec tous les joints
pour conduites de turbines, d'eau, de vapeur, de condensations,
installations hydrauliques. 5707

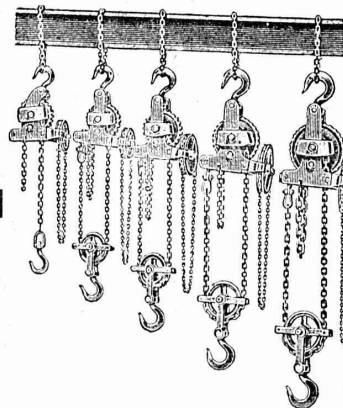
J. BRUN & C^{ie}

NEBIKON (Lucerne)

Fabrique de Chaines
et Appareils de levage.

1872 — 1910

Palans à vis.
Palans électriques.
Palans à engrenage.
Palans Weston.
Palans rapides.
Chariots roulants.
Ponts roulants.
Cries.
Treuils.
Treuils d'applique.



5104

Société pour la vente des Chaux et Ciments

DE LA SUISSE ROMANDE (G. P. B.)

LAUSANNE

Puissance de production en ciments, chaux et plâtres, 15,000 wagons de 40 tonnes.

Comprend les

Usines de Grandchamp et de Roche.

Usines de la Paudèze.

Usines de Baulmes et de Vouvry.

Ciment Portland artificiel.

Ciment naturel. — Ciment prompt.

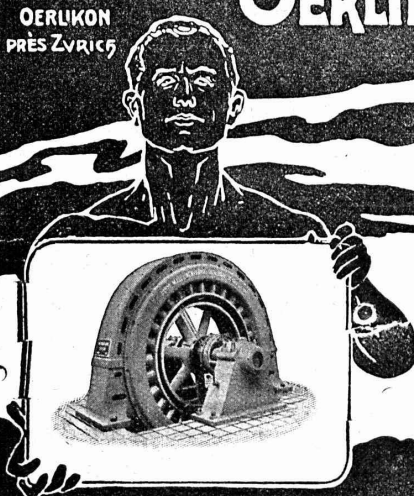
Ciments mixtes (Paudézite, Rochîte).

Chaux lourdes, mi-lourdes et légères.

BUREAU DE VENTE POUR LA SUISSE FRANÇAISE (Neuchâtel excepté)
des Chaux hydrauliques et Ciments des Usines neuchâteloises.

ATELIERS DE CONSTRUCTION OERLIKON

OERLIKON PRÈS ZÜRICH



Moteurs Electriques

de toutes grandeurs et pour tous les genres de courant.

Moteurs spéciaux pour appareils de levage.
Moteurs à carcasse étanche. 5970
Moteurs mono- et triphasés à vitesse variable.

Téléphone 1771 RENSEIGNEMENTS ET DEVIS : Téléphone 1771
à LAUSANNE, Gare Lausanne-Ouchy.



H. ROD & C^{ie}
RENENS
FABRIQUE DE
Tuyaux, Carrelages et Briques
en ciment. 5881
Téléphone 1350

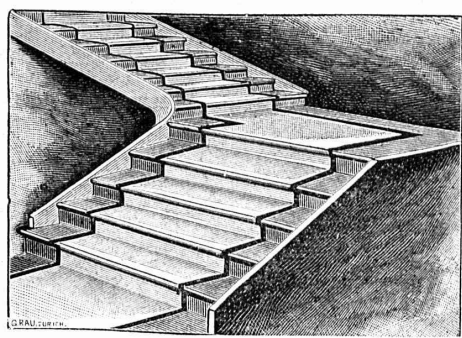
A. JUCKER
Succ^e de
Jucker - Wegmann
Papiers en gros
Zurich 4602
Spécialité de papiers
et toile à dessin et à
calquer, des meilleu-
res qualités, en rou-
leaux et feuilles.

S. A. Fabrique de Machines
ET DE
Chauffages centraux, Fribourg.
Installations de tous systèmes.
Installations de Cuisines à vapeur.
BUANDERIES et SÉCHOIRS
Premières références. 5581

BUREAU TECHNIQUE
J. BOIS, ingénieur.
GENÈVE, Rue des Allemands, 6.
Etude, projet et surveillance de
Constructions métalliques et en béton armé
(planchers, charpentes, pylônes, ponts, etc.).
Installations hydrauliques,
usines électrogénératrices, etc.
Nombreux ouvrages exécutés. — Références selon désir.
Expertises. — Consultations techniques.

FABRIQUES RÉUNIES
de Xylolith et d'Acide carbonique, S. A.
à WILDEGG (Canton d'Argovie).

FABRIQUE
d'Instruments de précision
(Société anonyme).



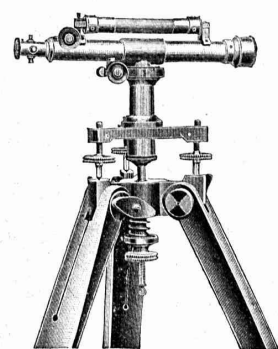
Brevet + N° 9080.

Brevet + N° 9080.

MARCHES D'ESCALIER EN XYLOLITH
pour le revêtement d'escaliers en fer, bois, molasse, ou béton
tournants, molasse usée. 5921
Incombustibles, pas glissant et de grande durabilité et résistance.
Couleurs unies ou avec forme de tapis coloré au centre.
Seulement en Suisse environ 10000 marches d'escalier,
et environ 200,000 m² de parquets ont été posés jusqu'ici

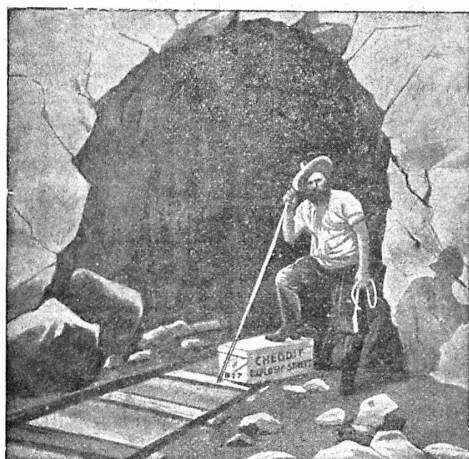
Bureaux et Ateliers : PLACE du VALLON, Lausanne

INSTRUMENTS DE HAUTE PRÉCISION



308 TÉLÉPHONE 308

THÉODOLITES
Niveaux en tous genres.
ALIDADES
Fournitures diverses.
Compas d'Aarau.
RÉPARATIONS
5614 CATALOGUES



Société Universelle d'Explosifs et de Produits chimiques
(Usine à Jussy, près Genève).

EXPLOSIF CHEDDITE

Qualités diverses pour tous travaux dans la roche.

**Capsules-détonateurs - Mèches à mine
PINCES**

Lampes de mineurs. - Cornettes d'alarmes.

ACIER pour mèches.

5196

Vente générale pour la Suisse par :

ROBERT AEBI & Co, Zurich I

BUREAU TECHNIQUE

Geo. SCHULE, Ingénieur

GENÈVE - 53, rue du Stand, 53 - GENÈVE

BÉTON ARMÉ

Système brevet suisse N° 32104.

CONSTRUCTIONS MÉTALLIQUES

ÉTUDES et PROJETS : Planchers, sommiers, toitures,
fondations, ponts, etc., etc.

Nombreuses références à disposition.

5604

EXPERTISES

Ch. Müller & Co, Lausanne

Vitraux d'art,

Mosaïques décoratives,

Verres gravés.

Ateliers: Entrepôts Lausanne-Ouchy, Bâtiment II, 1^{er} étage.

VITRAUX D'ART de tous styles. DREVARD & WAVRE FRÈRES

ARTISTES PEINTRES-VERRIERS SPÉCIALISTES
Avenue d'Ouchy, 11, Villa Le Closelet, Lausanne (Suisse).

VITRAUX POUR VILLAS, BOW-WINDOW, SALLES A MANGER
VERRES ET GLACES. SPÉCIALITÉ DE MONTAGE SUR CUIVRE
Décoration sur Opaline. - Restauration de Vitraux. 5184
Prix modérés. Téléphone 1346.

MENUISERIE D'ART et de bâtiment

J. CHAUVY & Co

A. GOLAY, successeur

Maison fondée en 1830.

8, Maupas LAUSANNE Maupas, 8

TELEPHONE 781 5857

EMBRAYAGE BENN

Breveté dans tous les pays industriels et reconnu partout comme étant le plus simple et le meilleur Embrayage à friction.

Sans segments en bois. Aucune partie saillante. Complètement fermé.

Installations de

TRANSMISSIONS

POUR TOUTES LES BRANCHES DE L'INDUSTRIE

5387

Société des USINES de LOUIS de ROLL

USINE DE CLUS

