

Objektyp: **Advertising**

Zeitschrift: **Bulletin technique de la Suisse romande**

Band (Jahr): **36 (1910)**

Heft 7

PDF erstellt am: **26.06.2024**

Nutzungsbedingungen

Die ETH-Bibliothek ist Anbieterin der digitalisierten Zeitschriften. Sie besitzt keine Urheberrechte an den Inhalten der Zeitschriften. Die Rechte liegen in der Regel bei den Herausgebern.

Die auf der Plattform e-periodica veröffentlichten Dokumente stehen für nicht-kommerzielle Zwecke in Lehre und Forschung sowie für die private Nutzung frei zur Verfügung. Einzelne Dateien oder Ausdrucke aus diesem Angebot können zusammen mit diesen Nutzungsbedingungen und den korrekten Herkunftsbezeichnungen weitergegeben werden.

Das Veröffentlichen von Bildern in Print- und Online-Publikationen ist nur mit vorheriger Genehmigung der Rechteinhaber erlaubt. Die systematische Speicherung von Teilen des elektronischen Angebots auf anderen Servern bedarf ebenfalls des schriftlichen Einverständnisses der Rechteinhaber.

Haftungsausschluss

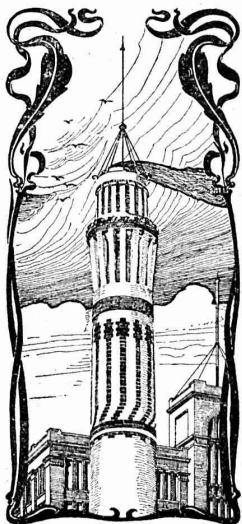
Alle Angaben erfolgen ohne Gewähr für Vollständigkeit oder Richtigkeit. Es wird keine Haftung übernommen für Schäden durch die Verwendung von Informationen aus diesem Online-Angebot oder durch das Fehlen von Informationen. Dies gilt auch für Inhalte Dritter, die über dieses Angebot zugänglich sind.

Ein Dienst der *ETH-Bibliothek*
ETH Zürich, Rämistrasse 101, 8092 Zürich, Schweiz, www.library.ethz.ch

<http://www.e-periodica.ch>



Exécution de Travaux d'Art sur Métaux
 Fer forgé, cuivre, laiton, etc. 4900
 Forgés, martelés, emboutis, ciselés.
Ateliers Riggenbach — Bâle



J. WALSER & Co
 ENTREPRISE DE CONSTRUCTIONS
 WINTERTHUR
 (Maison fondée en 1880).

SPÉCIALITÉS : 5659
 Cheminées d'usines et de Chauffage.
 Maçonneries de Chaudières
 de tous systèmes.
 Construction de Fourneaux
 pour tous les services industriels.
 Matériaux réfractaires en toutes
 qualités.



Fabrique de Chauffage central et Poèlerie moderne
C. SAMBUC FILS & Cie
 Lausanne.

CHAUFFAGES CENTRAUX
 à eau chaude et vapeur à basse pression.
 Calorifères - Thermosiphons élégants
 pour appartements. 5295
 Installations complètes de CUISINES d'HOTELS
 Séchoirs, Bains et Buanderies, à forfait.
 Calorifères Universels brevetés
 avec régulateurs de tirage, + N° 25.968.
 Exposition Internat. Milan 1906;
 Diplôme d'Honneur et Médaille d'Or.
 Etudes Techniques et Devis sur demande.

Dessinateur-Architecte
 diplômé d'un technicum suisse et
 muni de bons certificats, cherche
 emploi pour de suite.
 Offres sous B. C. 120, à l'Indi-
 cateur Vaudois, Lausanne.

Ingénieur civil
 cherche situation dans bureau
 ou chantier, ou comme représen-
 tant ou voyageur. Adresser of-
 fres sous chiffre F 11718 L, à Haas-
 enstein & Vogler, Lausanne.

On demande de suite
dessinateur - architecte
 capable. Indiquer prétentions sous
 H. 354. D., à Haasenstein
 & Vogler, Delémont (Jura ber-
 nois).

Dessinateur-Architecte
 ayant travaillé quatre ans chez un
 architecte, cherche place pour le
 15 mai ou époque à convenir.
 Adresser les offres à Raoul Cat-
 tin, Loge 5, La Chaux-de-Fonds.

Dessinateur-architecte
 est demandé. S'adresser à M. Du-
 four, architecte, à Sion, avec in-
 dication du traitement et des réfé-
 rences.

**Mécanicien-
 technicien.**

Pour une importante fabrique de
 machines-outils et pièces de petite
 mécanique en Suisse, il est deman-
 dé un mécanicien-technicien, pour
 diriger les ateliers, très au courant
 de la construction mécanique moder-
 ne. Connaissance des langues
 française et allemande.
 Adresser offres, références et
 prétentions sous chiffres V 3314 C,
 à Haasenstein & Vogler, Zu-
 rich.

Conducteur de travaux
 très expérimenté, parlant le fran-
 çais et l'allemand, cherche de
 suite place chez architecte ou
 entrepreneur.
 Offres sous chiffre S. 22588 L,
 à Haasenstein & Vogler, Lau-
 sanne.

Place au concours.

Par suite du décès du titulaire,
 un poste d'ingénieur (de 1^{re} clas-
 se) est à repourvoir au 2^{me} service,
 « Etudes et Constructions », du Dé-
 partement des travaux publics du
 canton de Vaud.

Conditions d'admission : être por-
 teur d'un diplôme d'ingénieur d'une
 école technique supérieure suis-e ;
 avoir quelques années de pratique ;
 être spécialement au courant
 des questions de chemins de
 fer (partie administrative et techni-
 que), sans préjudice des connais-
 sances nécessaires dans les diver-
 ses autres branches du génie civil.
 Traitement : de 3500 à 5000
 francs, plus les indemnités de dé-
 placement réglementaires.

Entrée en fonctions : de suite.
 Les candidats sont priés d'adres-
 ser leurs offres écrites, accompa-
 gnées d'un « curriculum vitae »,
 ainsi que des certificats et autres
 documents à l'appui, pour le 16
 avril 1910 au plus tard, au Dépar-
 tement soussigné.

Le service « Etudes et Construc-
 tions » fournira tous renseigne-
 ments complémentaires concernant
 la place à repourvoir. H 31891 L

Département des Travaux
 publics.

Technicien-Mécanicien

26 ans, dipl. suisse, connaissant
 langues, 6 ans pratique d'atelier,
 1 an bureau,

CHERCHE ENGAGEMENT
 pour avril ou 1^{er} mai.
 Offres sous S. 969 L., à Haas-
 enstein & Vogler, Lausanne.

MM. Marius Ratignier et H.
 Pervilhac & Cie, propriétaires du
 brevet suisse N° 40674, pour
 Feuille simulant un tissu, dési-
 rent entrer en relation avec des
 fabricants suisses, en vue de la fa-
 brication de l'article breveté, ou
 seraient disposés à céder une li-
 cence, ou encore à vendre complè-
 tement leur brevet.

S'adresser pour les offres ou pro-
 positions à M. A. Mathey-Doret,
 ingénieur-conseil, La Chaux-de-
 Fonds.

Le propriétaire du brevet suis-
 se N° 14.928, pour « Armature
 pour la défense et la correc-
 tion de rives et de lits de cours
 d'eau », désire entrer en relation
 avec des fabricants suisses, en vue
 de la fabrication de l'article breveté
 et serait aussi disposé à céder des
 licences d'exploitation ou à vendre
 le brevet.

Prière d'adresser les offres ou
 propositions à MM. Naegeli & Cie,
 ingénieurs-conseils, 32, rue de l'Hô-
 pital, à Berne.

Câbles usagés.

Grand approvisionnement de câ-
 bles usagés.

Longueur suivant demande jus-
 qu'à 1200 mètres.
 Occasion unique. — Prix très fa-
 vorables. H 11619 L

S'adresser à l'Administration
 en charge des Funiculaires
 suisses : Chemin de fer Lau-
 sanne-Ouchy, à Lausanne.

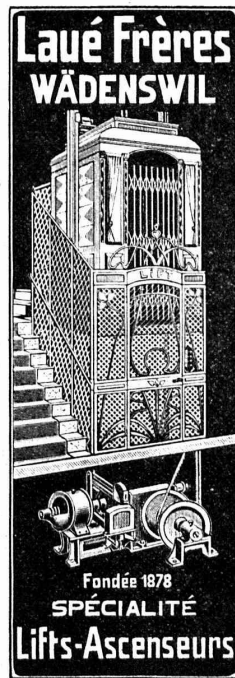
Les propriétaires des brevets
 suisses Parsons, N° 28825, du 16
 mai 1903, N° 31088, du 14 avril 1904,
 N° 36101, du 11 août 1905, N° 36974,
 du 23 avril 1906, N° 38170, du 10 oc-
 tobre 1906, et N° 38526, du 1^{er} oc-
 tobre 1906, portant sur des Ma-
 chines à courant continu
 ayant un enroulement série
 fixe pour compenser la réac-
 tion d'induit et sur le coupla-
 ge de ces machines, ainsi que
 sur des installations pour le
 refroidissement d'appareils à
 courant fort et pour le régle-
 age de machines dynamo-
 électriques, désirent entrer en
 relation avec des fabricants suis-
 ses, en vue de la fabrication des
 articles brevetés, et seraient dis-
 posés à céder des licences d'ex-
 ploitation ou à vendre leurs brevets.

Prière d'adresser les offres ou
 propositions à Monsieur E. Imer-
 Schneider, ingénieur-conseil, 8,
 boulevard James Fazy, à Genève,
 qui les transmettra volontiers à qui
 de droit.

Elèves du V^e semestre de
 l'Ecole du Bâtiment du Techni-
 cum de Fribourg cherchent occu-
 pation, pour le semestre d'été
 (avril à octobre) dans un bureau
 d'architecte ou sur chantier.
 S'adresser à la Direction.



FACILE A BRASER SUR SIMPLE FORGE AU CASTOLI
 SOLIDITE = Fonte neuve DÉPENSE : 1-3 cts.p.cm²
 Seuls fabricants: WASSERMANN & CO LAUSANNE



(Z à 1387 g)

Représentant: J.-A. GÜPFERT, techn.-constr., pl. Longemalle 4, Genève

Ingénieurs, Constructeurs, Entrepreneurs

Matériaux en scories avec la plus grande économie de prix et de poids des couvertures en ciment armé et maçonnerie, etc.

Un homme peut produire par jour :

- 3000 briques de ciment ou de scories,
- 600 hourdis de scories pour couvertures en ciment armé,
- 500 blocs,
- 100 m. de briques pour galandages en scories,
- 4 mètres cubes de pierre artificielle

le tout en dimensions à volonté, creux ou plein, avec nos

Machines à pierres artificielles, transportables, brevetées et primées.

H 2052 Q

VILLA FRÈRES, BALE



Lausanne.

**Préparation rapide et approfondie
aux baccalauréats et à la Maturité.**

Tous nos candidats ont réussi en 1909.

Librairie F. Rouge & C^{ie}

Lausanne - Rue Haldimand, 6 - Lausanne

**Dictionnaires techniques illustrés,
en six langues.**

TOME VI. *Chemins de fer. Matériel roulant,* 12 fr. 50

L'ART DE CONSTRUIRE

Maçonneries et terrassements. — Charpente. — Couverture et autres travaux de bâtiment. — Matériaux et calculs de résistance. — Estimation des travaux.

Ouvrage nécessaire aux ingénieurs, architectes, entrepreneurs, conducteurs, etc., par J. CLAUDEL & L. LAROCHE. Relié, 24 fr.

Chaudières et Condenseurs, par F. CORDIER. In-18, illustré, cartonné, 5 fr.

Les isolants en électrotechnique, par K. Wernicke, traduit de l'allemand par A. HALPHEN. In 8, avec figures, cartonné, 10 fr.

Librairie F. Rouge & C^{ie}, Lausanne

6, Rue Haldimand, 6.

La Houille verte. *Mise en valeur des moyennes et basses chutes d'eau en France,* par HENRI BRESSON. 2^e édition, augmentée d'un supplément. In-8, avec 129 figures et une planche, 8 fr. 50

Fabrication des huiles minérales et pyrogénées. Préparation des huiles composées pour le graissage des machines et autres huiles spéciales, par R. EHRSAM. In-8^o, 10 fr.

Installations électriques de force et lumière. Schémas de connections, par AD. CURCHOD. Grand in-8^o, 4 fr. 50

Etude sur l'organisation rationnelle des usines. Règles générales. — Services techniques. — Magasins. — Fabrication. — Service commercial. — Comptabilité, par J. SIMONET. 2^e édition complètement remaniée et augmentée. Grand in-8^o, 7 fr. 50

Etude théorique et pratique sur le transport et la manutention mécaniques des matériaux et marchandises dans les usines, les magasins, les chantiers, les mines, etc., par G. HANFFSTENGEL.

TOME I. *Calcul et construction des transporteurs continus.* In-8^o, avec figures. Relié, 15 fr.

Manuel d'horlogerie, par J. GONDY. In-18, avec figures, cartonné, 5 fr.

H. ENEL et TSCHARMANN. **Das Einzel-Wohnhaus der Neuzeit.** In-4 de 180 pages, avec 224 perspectives et plans, relié, 10 fr.

— **Die Wohnung der Neuzeit.** In-4 avec 244 perspectives et plans, relié, 10 fr.

KURT HOPPE. **Garten und Garten-Architecturen.** 1 vol. de 100 pages avec de nombreuses photographies, 4 fr.

A. GUNTHER. **Villen Entwürfe,** 50 feuilles en couleur, 9 fr. 35.

BONNAL, A. **Exploitation commerciale des chemins de fer.** Intérêt général, intérêt local. **Tramways.** Petit in-8^o, avec figures, 16 fr.

JEAN CAROL, ingénieur. **Résistance des matériaux appliquée à la construction des machines,** tome I, avec 617 figures dans le texte. 2 vol. reliés, 40 fr. (Le tome II paraîtra dans quelques jours).

HENRY CHEVALLIER. **Cours pratique d'électricité industrielle,** à l'usage des élèves des écoles d'enseignement technique. Tome I. Mode de production des courants continus, transport et distribution de l'énergie électrique. Relié, 7 fr. 50

Perforation



Travaux de Fondations

par compression mécanique du sol

Système breveté **“Compressol”**

Fondations en mauvais terrains immergés ou non sur pylônes en béton comprimé et armé établis directement dans le sol.

OSSENT, DELACOUR & C^{ie}

Gotthardstrasse 55 — ZURICH II — Téléphone 6087

Nombreuses références de travaux exécutés en particulier à la nouvelle Usine à gaz de Lausanne, en Malley. Travaux en cours d'exécution au Locle pour l'Entrepôt fédéral. Exécution économique. Etudes et devis gratuits sur demande.

Bourrage

S. A. CONSTRUCTIONS MÉTALLIQUES ET FERRONNERIE D'ART DE NYON

Téléphone

Adresse
télégraphique :

Ferronnerie
Nyon.

Maison fondée en 1820

PARIS 1897, MÉD. VERMEIL
GENÈVE 1896, MÉD. ARGENT
YVERDON 1894, MÉD. ARGENT
VEVEY 1901, MÉD. ARGENT

== ci-devant **L^S CHERPIT** ==

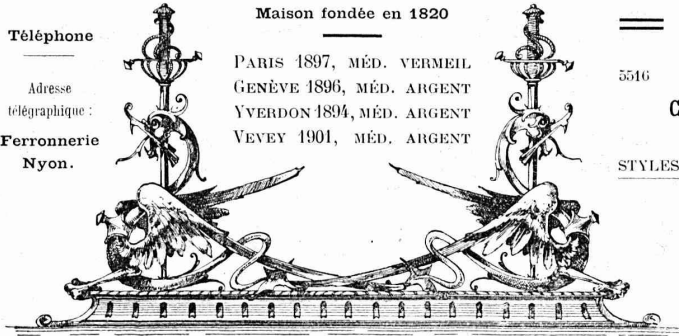
5516

ÉTUDES — PLANS — DEVIS
CHARPENTES EN FER — PONTS — TOITURES

STYLES ANCIENS **FERRONNERIE D'ART** STYLES MODERNES

Spécialité de **LUSTRES** en fer forgé.
CATALOGUES A DISPOSITION

PORTAILS — BALCONS — MARQUISES
VÉRANDAHS
CHENETS — LANDIERS — APPLIQUES

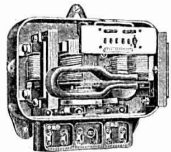


LANDIS & GYR, Zug

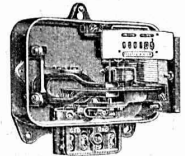
Maison fondée en 1896.

Compteurs d'Electricité.

Construction simple et solide. - Exécution soignée.



Compteur pour courant alternatif triphasé.



Compteur pour courant alternatif monophasé.

Clichés typographiques.



Rue de la Tour, 16
LAUSANNE

5013 **André NICOLE**

SPÉCIALITÉ DE

CARREAUX

Mosaïque en Ciment comprimé.

Fritz JENNY ROLLE

Maison fondée en 1850.

DESSINS d'après ALBUM et sur
COMMANDE

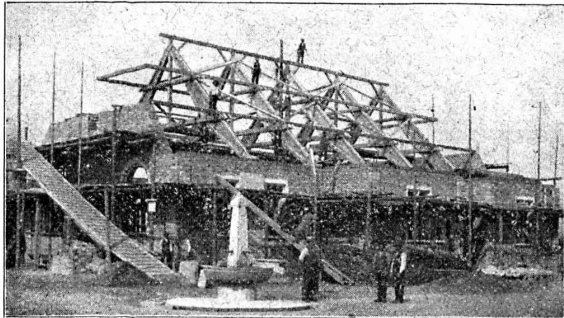
Caoutchouc pour toutes applications

TH. DE RAGOSINE

LAUSANNE Grotte et rue du Midi 20 LAUSANNE

SPÉCIALITÉS : Fournitures pour chemins de fer, Vêtements de mineurs, type spécial. Tapis en caoutchouc. Gants. Souliers, etc., etc. — Matières isolantes. — Achat de vieux caoutchouc. 5683

Nouvelles constructions en bois "Système Hetzer,,



Poutres composées à remplissage parabolique, pour portées libres jusqu'à 8 m. et surcharges considérables.

Chevrans arqués pour combles entièrement libres, constructions simples et pratiques pour maisons d'habitation et villas et pour toitures de forme curviligne quelconque.

Systèmes de fermes, poutres et autres constructions portatives, en guise de fermes à contre-fiches ou à poinçons rampants et de constructions métalliques quelconques, applicables à toute bâtisse de grande portée, telles que halles de gymnastique et de fête, manèges, hangars, halles de ballons et d'aviation, coupoles, passerelles, etc., etc.

Avantages : Constructions statiques et rigides, exécution rapide, prix modérés, simplicité, solidité.

Mainte application, bonnes références, longue garantie.
Prospectus à disposition.

Possesseurs des brevets suisses : 5613

Terner & Chopard, ingénieurs, Zurich V.

Droits
de
fabrication :

Ed. Bugnion, Entreprise de charpente, **Lausanne**, pour les cantons de Vaud, Valais, Neuchâtel et Genève.
Veuve Alb. Blau, Entrep. de charp., **Berne**, pour les cantons de Berne, Argovie (partie nord), Fribourg et Lucerne.
Riesterer-Asmus, Entrep. de charp., **Bâle**, pour les cantons de Bâle, Argovie (partie sud), Soleure et Schaffhouse.
Fietz & Leuthold, Entrep. en bâtiments, **Zurich V**, pour les cantons de Zurich, St-Gall et Schwyz.
Société anonyme de Coire, ci-devant U. Trippel, **Coire et Arosa**, pour les cantons des Grisons et du Tessin.

USINES DU VALLON

CONSTRUCTIONS MÉCANIQUES ET MÉTALLIQUES

J. Duvillard, à Lausanne.

Fonderies de fer et de bronze. Ascenseurs. Monte-charges et appareils de levage. Turbines, roues et presses hydrauliques. Pompes pour haute pression. Presses à briques. Machines à battre, presseoirs et treuils. Tuyaux et réservoirs en tôle. Colonnes en fonte. 273

LAUSANNE



LAUSANNE

Photographie technique et industrielle

Pl. St-Laurent, 24, „LUNA“ LAUSANNE

Agrandissements et réductions de plans,
cartes géographiques et documents.
Photographies d'architecture, machines, etc.

5117

TÉLÉPHONE 318

FABRIQUES DE PARQUETS. Menuiserie et Scierie mécanique.

STUBER & C^{ie}

SCHUPFEN (Canton de BERNE, Suisse). Téléphone.

Parquets des plus simples aux plus riches. Parquets s^r bitume

Fabrique de fenêtres. — Usines hydrauliques et à vapeur. 3865

GERBER-BEAUJEU, représentant.

Téléphone 1965. Le Mont-Rose, route de Montoie, Lausanne. Téléphone 1965.

Barrages et Siphons automatiques.

STAUWERKE A.-G., ZURICH

TÉLÉPHONE 6400

TÉLÉPHONE 6400

Recommande ses appareils automatiques pour barrages, déversoirs et siphons pour le meilleur emploi des forces motrices, par l'exhaussement de la chute, réglage automatique du plan d'eau supérieur et des déversoirs.

Appareils de sécurité en cas de hautes eaux, élimination de main-d'œuvre, grande économie sur les frais d'installation, sécurité complète.

REPRÉSENTANT :

O. HERZOG, ingénieur, GENÈVE

POUTRES SIEGWART

Plancher en béton armé, consistant en poutres creuses fabriquées séparément à l'avance dans nos usines à Lyss et mises sur place l'une à côté de l'autre. Pose très simple, sans coffrage, ni échafaudage, par conséquent point de danger d'un décentrement prématuré.

Possibilité de charger les planchers immédiatement après la pose des

poutres, permettant ainsi un avancement des travaux sans retard.

Grande sécurité contre l'incendie et action isolante au point de vue de la température et du son.

Devis gratuits à disposition.

Production annuelle : 30 à 50,000 m².

G. & A. BANGERTER Fabrique de produits en ciment.

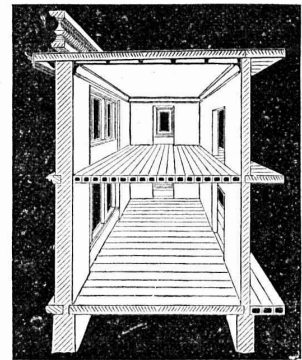
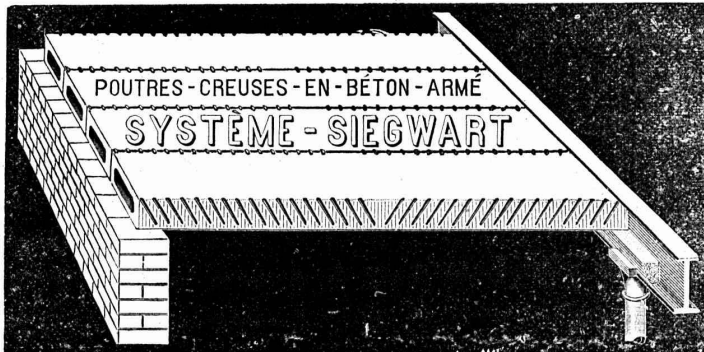
LYSS (Berne).

Seuls concessionnaires pour les cantons de Bâle, Soleure, Berne et la Suisse romande.

Représentant pour les cantons de Vaud, Valais et Genève :

M. H. BANGERTER fils,

bureau Alf. ECOFFEY, gare du Flon, LAUSANNE



Le plus ancien et plus éprouvé des systèmes de béton armé, fabriqués machinalement.

Internationale Pressluft & Elektrizitäts G. m. b. H.

Weinmeisterhof, BERLIN C. 54, Weinmeisterstr. 14

Ba 10681

Installations pneumatiques.

Presses et Outils de tous genres.

Perceuses pneumatiques, Machines à river, Machines à ciseler

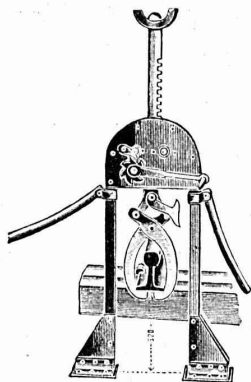
Original Boyer, Eckstein-Keller, Little Giant.

OUTILS PNEUMATIQUES POUR MINES

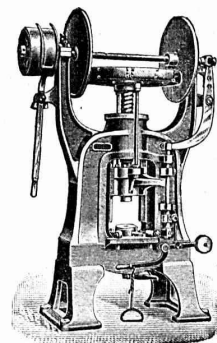
Perceuses électriques et appareils à aiguiser, système Duntley.

ALFRED RUBIN, Ingénieur, Zürich I.

Bahnhofstrasse, 94.



1. Presses à excentrique, à friction, Presses à emboutir, Balanciers, Cisailles, Tours à repousser, à lisser et à plier.
2. Machines - Outils modernes, Tours divers, Etaux limeurs, Machines à fraiser, percer, meuler, affuter, etc.
3. Matériel pour chemins de fer et tramways, Fil de cuivre, Ressorts et pièces forgées pour wagons, Arbres en acier nickelé, aiguillages et croisements en acier au manganèse. Installation complète d'atelier et d'outillage pour tramways.
4. Appareils de levage et matériel d'entrepreneurs, Palans, Chariots roulants, Treuils à chevaux, Moufles, crics, vérins hydrauliques, treuils d'applique, Pompes à mains et à transmission.



Grand stock de machines-outils et d'appareils de levage, pompes, etc., à Zurich.

ATELIERS de CONSTRUCTIONS MÉCANIQUES

de VEVEY (Suisse)

TURBINES et RÉGULATEURS

Monte-Charges de ts systèmes

Compresseurs.

Presses hydrauliques.

ENGINS DE LEVAGE

Grues, ponts et plaques tournantes.

CHARIOTS TRANSBORDEURS

BRANCHEMENTS et CROISEMENTS



PONT SUR LA GRYPONNE
LIGNE BEX-GRYON-VILLARS

Fonderie de FER et de BRONZE

PONTS et

Charpentes métalliques.

RÉSERVOIRS et CHAUDIÈRES

GAZOMÈTRES

TUYAUX

BARRAGES et ÉCLUSES

DEVIS de toutes MACHINES sur demande.

ÉMILE PFENNINGER & C^{IE}

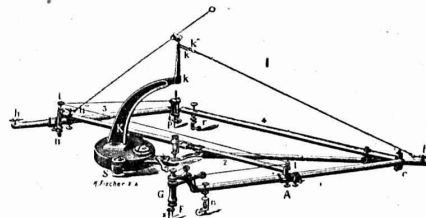
LAUSANNE — 20, Rue du Midi, 20 — LAUSANNE

Planimètres.

Pantographes.

Coordinatographes.

Outils d'arpentage.

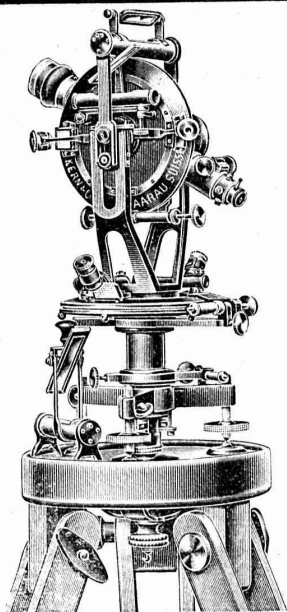


==== CATALOGUES GRATIS ET FRANCO ====

Vente exclusive pour les

Instrumentes de Géodésie et Topographie

==== de la maison KERN & C^{ie}, AARAU ====



De VALLIERE & SIMON, ingénieurs civils, Galeries du Commerce LAUSANNE

BÉTON ARMÉ

Système de VALLIÈRE. — Brevet Suisse 20,148.

Projets et études de: Ponts, planchers, sommiers, colonnes, réservoirs, cuves de gazomètres, silos, fondations, toitures, tuyaux, canaux, etc.

Représentants pour la Suisse et la France du système MELAN pour ponts en béton armé.

Renseignements et devis gratuits.

4895

Concessionnaires: F. Riondel & Fils, Genève. E. Bellorini, Lausanne. Chollet & Cie, Vevey et Montreux.

LIÈGES AGGLOMÉRÉS

spécialement préparés pour le Bâtiment et l'Industrie.

L. PHILIPPE & Cie

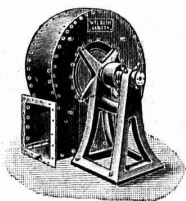
Agents généraux de la Société suisse des Lièges agglomérés. TÉLÉPHONE 2588 — Terreaux 2, LAUSANNE — TÉLÉPHONE 2588

Fourniture et application pour tous les cas d'isolement du BRUIT, du FROID et de la CHALEUR — BRIQUES, CARREAUX et PANNEAUX de toutes épaisseurs et dimensions, légers, isolants, inodores, incombustibles. Planchers hygiéniques en « LIÉGITE » pour Parquets, Revêtements, Dallages sans joints, et sous-sois pour Lisoleums. 5425

Aspiration et Récupération

DES

Poussières industrielles



Aspirateur.

fibreuses, métalliques
et minérales,
chaudes ou froides,
sèches ou humides.
Duvets, copeaux,
sciures, farines.

W. F. L. BETH

Ingénieur-Constructeur

LUBECK

Représentant pour la Suisse:

M. PELET, Ingénieur,
Solitude 23, Lausanne.

Ventilation

Humidification

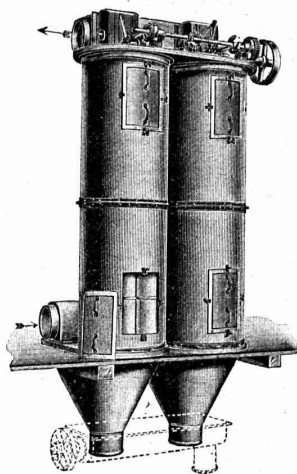
Séchoirs

Tuyauteries spéciales
pour l'enlèvement
des poussières

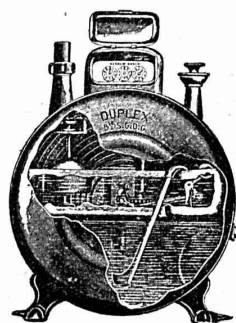
Installations garanties.

Projets et Devis
gratuits.

Nombreuses références.



Filtre Beth « 16 K S ».



COMPAGNIE POUR LA
FABRICATION des COMPTEURS
et MATÉRIEL d'USINES à GAZ

Ancienne Maison
A^de Siry, Lizars & Cie, Genève

Compteurs Duplex

Nouveau compteur à mesure invariable
et à volant équilibré. 5035

COMPTEURS SECS
APPAREILS POUR USINES A GAZ
CONSTRUCTION
d'USINES à GAZ COMPLÈTES

A. Bellasio-Wächter

Marktgasse 6 (à côté de la Bourse) **BALE** Téléphone 4873

Matériel d'entrepreneurs.

Rails, voies transportables,
croisement, plaques tournantes.

Vagonnets de toute sorte.

Roues, essieux montés, coussinets.

Pompes — Dragues.

LOCOMOTIVES - LOCOMOBILES

Funiculaires pour plans inclinés

Funiculaires pour transports aériens.

Machines pour la construction.

BÉTONNIÈRES, CONCASSEURS, LAVEUSES

Élévateurs de matériaux.

Palans, treuils, poulies, mouffles, chats roulants.

LIENS D'ÉCHAFAUDAGES

OUTILS

Voies fixes et vagonnets de tous systèmes pour toute
industrie.

Seule maison de ce genre à Bâle.

VENTE et LOCATION

Société pour la vente des Chaux et Ciments

DE LA SUISSE ROMANDE (G. P. B.)

LAUSANNE

Puissance de production en ciments, chaux et plâtres, 15,000 wagons de 10 tonnes.

Comprend les

Usines de Grandchamp et de Roche.

Usines de la Paudèze.

Usines de Baulmes et de Vouvry.

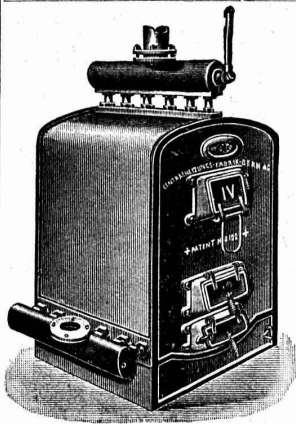
Ciment Portland artificiel.

Ciment naturel. — Ciment prompt.

Ciments mixtes (Paudézite, Rochite).

Chaux lourdes, mi-lourdes et légères.

BUREAU DE VENTE POUR LA SUISSE FRANÇAISE (Neuchâtel excepté)
des Chaux hydrauliques et Ciments des Usines neuchâteloises.



Installations
5615 DE
CHAUFFAGES CENTRAUX
de tous systèmes
ET DE
Services d'eau chaude

Bains. Buanderies.

Séchoirs.

Brevet Suisse
N° 21,928.

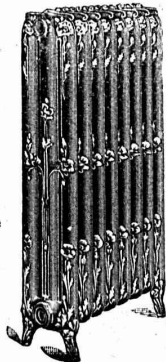
FABRIQUE de CHAUFFAGE CENTRAL BERNE S.A.
Ancienne Maison J. RUEF
OSTERUNDIGEN

Appareils

de Désinfection
et de Stérilisation.

* Prospectus et devis sur demande

Fabrication des CHAUDIÈRES
et RADIATEURS
dans nos propres usines.



GUSTAV KUNTZE, Röhrenwerke
GÖPPINGEN, 9, Württemberg.

Rivés et brasés ou soudés en fer forgé



avec tous les joints
pour conduites de turbines, d'eau, de vapeur, de condensations,
installations hydrauliques. 5707

Nettoyage sanitaire par le vide.

Installations peu coûteuses fonctionnant au moyen de la pression
d'eau. 5357
Appareils à poste fixe et transportables mûs par moteurs électriques.
Nombreuses références dans la contrée. — Devis, renseignements,
prospectus et visites sans frais et sans engagement de la part du client.

Louis TROTET, Agence industrielle.
VEVEY, Avenue de Plan, 29, VEVEY.

Fournitures générales pour Entreprises électriques

LUMIÈRE — SONNERIES (Vente en gros)

E. FAUCONNET

5301

29, avenue d'Ouchy (Magasin dans la Cour)

Téléphone 2303 LAUSANNE Téléphone 2303



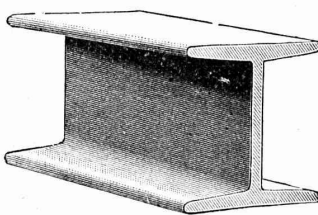
WÜST A.G.
SEEBACH - ZÜRICH

Seule spécialité :
ASCENSEURS
5550 ET (ZÀ 1401g)
Monte-charges
ÉLECTRIQUES

EXCELLENTES RÉFÉRENCES

Renseignements, Dessins et Devis gratuits sur demande.

MAX SCHMIDT & C^{ie}
LAUSANNE



Fers
I B

profils
spéciaux

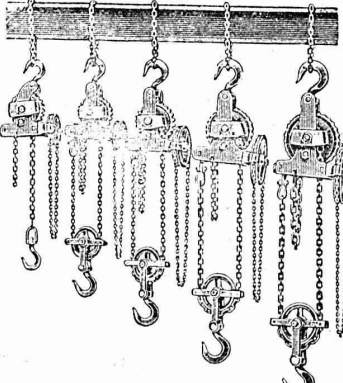
de Differdingen

Larges plats, U, zorès, cornières.

J. BRUN & C^{ie}
NEBIKON (Lucerne)

Fabrique de Chaines
et Appareils de levage.

1872 — 1910




Palans à vis.
Palans électriques.
Palans à engrenage.
Palans Weston.
Palans rapides.
Chariots roulants.
Ponts roulants.
Cries.
Treuils.
Treuils d'applique.

5164

Manufacture de Papiers.
J.-G. STOUKY, Lausanne.
Gare du Grand-Pont L.-O.
Spécialité de papiers pour
Ingénieurs, 5252
Architectes, Entrepreneurs.

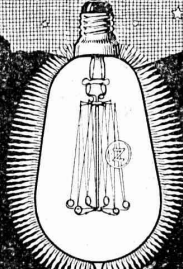
Elekt. Glühlampenfabrik



AARAU, SUISSE

CLICHÉS SADAG
GENÈVE (Sécheron)
Autotypie. — Zincogravure.
Chromotypographie.
REPRÉSENTANT :
J. PACHE, Pré-du-Marché, 20.
LAUSANNE

Construction, Fourniture, Installation, Réparation, Entretien
D'APPAREILS ÉLECTRIQUES en tous genres.
Jules CAUDERAY
Téléphone 1063 —o— Maison fondée en 1866 —o— Téléphone 4063
LAUSANNE Rue d'Etraz 28 LAUSANNE
Concessionnaire de la Ville de Lausanne pour les installations d'éclairage électrique.
Médailles d'argent Turin 1884, Yverdon 1894. — Médaille d'or Vevey 1901.
Société des Arts de Genève, Concours Daniel Colladon: Mention honorable
(seul prix décerné). (5705)



LAMPE Z
PREMIÈRE LAMPE SUISSE
À FILAMENT MÉTALLIQUE
JUSQU'À 250 VOLTS
ÉCONOMIE DE COURANT ENV. 70%

SOCIÉTÉ ANONYME
„RIGI“
GOLDAU: FABRIQUE DE LAMPES
ÉLECTRIQUES À INCANDESCENCE
& DE FILAMENTS MÉTALLIQUES

**SOCIÉTÉ SUISSE POUR LA CONSTRUCTION
DE LOCOMOTIVES ET DE MACHINES
WINTERTHUR**




**Moteurs Diesel
“Winterthur,”**

Force motrice la plus économique

Coût du cheval-heure 1,2 centimes environ

ATELIERS DE CONSTRUCTION OERLIKON

OERLIKON PRÈS ZÜRICH



Moteurs Electriques

de toutes grandeurs et pour tous les genres de courant.

Moteurs spéciaux pour appareils de levage.
Moteurs à carcasse étanche. 4230
Moteurs mono- et triphasés à vitesse variable.

Téléphone 1771 RENSEIGNEMENTS ET DEVIS : Téléphone 1771
à LAUSANNE, Gare Lausanne-Ouchy.

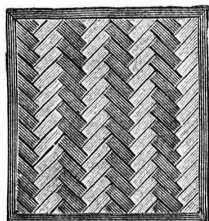


H. ROD & C^{ie}
RENENS
FABRIQUE DE
Tuyaux, Carrelages et Briques
en ciment. 5326
Téléphone 1350

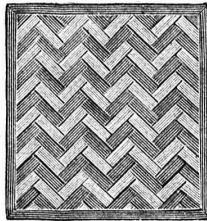
A. JUCKER
Succ^r de
Jucker - Wegmann
Papiers en gros
Zurich 4602
Spécialité de papiers
et toile à dessin et à
calquer, des meilleu-
res qualités, en rou-
leaux et feuilles.

S. A. Fabrique de Machines
ET DE
Chauffages centraux, Fribourg.
Installations de tous systèmes.
Installations de Cuisines à vapeur.
BUANDERIES et SÉCHOIRS
Premières références. 5581

FABRIQUES RÉUNIES
de Xylolith et d'Acide carbonique. S. A.
à WILDEGG (Canton d'Argovie).



Brevet + N° 9080.



Vissé sur faux ou vieux plancher, rendu posé au bain de mortier de silicate de soude sur béton en ciment Portland, ou béton en scorie, selon tous les dessins : carré, octogones, etc., en quatre couleurs et en forme de fougères (bâtons rompus).

Xylolith incombustible, chaud : Bois de pierre, insonore, durable.

Echantillons, prospectus, albums et certificats
gratuits et franco sur demande. 5372

Seulement en Suisse environ 200,000 m² de parquets et environ 10,000 marches d'escalier ont été posés jusqu'ici.

Louis PERRIER
GENÈVE - 7, Rue du Vuache, 7 - GENÈVE
Entrepreneur de maçonnerie et béton armé.
Spécialité de blocs creux en béton armé
pour construction de villas, ateliers, etc., etc.
Béton armé système Münch, pour planchers, ponts,
réservoirs, fondations, etc. 5350

FABRIQUE
d'Instruments de précision
(Société anonyme).

Bureaux et Ateliers : PLACE du VALLON, Lausanne.

INSTRUMENTS DE HAUTE PRÉCISION

THÉODOLITES

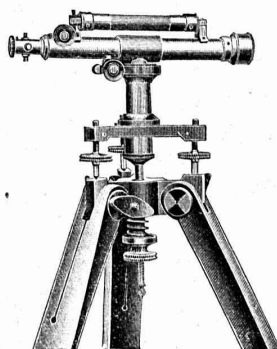
Niveaux en tous genres.

ALIDADES

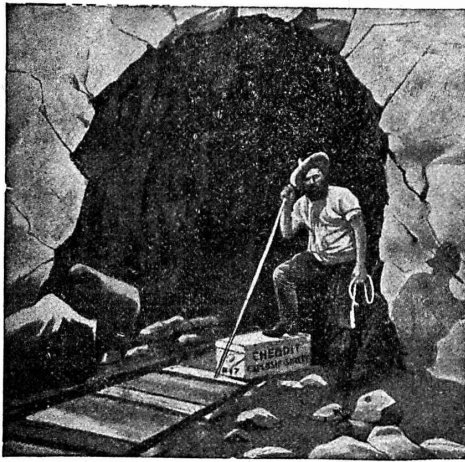
Fournitures diverses.

Compas d'Aarau.

RÉPARATIONS
5614 - CATALOGUES



308 TÉLÉPHONE 308



Société Universelle d'Explosifs et de Produits chimiques
(Usine à Jussy, près Genève).

EXPLOSIF CHEDDITE

Qualités diverses pour tous travaux dans la roche.

Capsules-détonateurs - Mèches à mine

PINCES

Lampes de mineurs. - Cornettes d'alarmes.

ACIER pour mèches.

5496

Vente générale pour la Suisse par :

ROBERT AEBI & C°, Zurich I

Grands Ateliers Mécaniques « MÉTÉORE »

Chemin de Malley, **LAUSANNE**

Téléphone 2194

Téléphone 2194

Travaux mécaniques en tous genres.

PETITE ET GROSSE MÉCANIQUE

Automobiles — Aéroplanes — Moteurs

Travaux d'après dessins.

INGÉNIEUR-CONSEIL

VITRAUX D'ART de tous styles.

DREVARD & WAVRE

ARTISTES PEINTRES-VERRIERS SPÉCIALISTES

Avenue d'Ouchy, 11, Villa Le Closelet, Lausanne (Suisse).

VITRAUX POUR VILLAS, BOW-WINDOW, SALLES A MANGER
VERRES ET GLACES. SPÉCIALITÉ DE MONTAGE SUR CUIVRE

Décoration sur Opaline. — Restauration de Vitraux. 5484

Prix modérés.

Téléphone 1346.

MENUISERIE D'ART et de bâtiment

J. CHAUVY & C^o

A. GOLAY, successeur

Maison fondée en 1830.

8, Maupas **LAUSANNE** Maupas, 8

TELEPHONE 781 5382

Atelier Mécanique de Menuiserie JACCOUD-HURNI

LAUSANNE, Clos Ouest, route de Morges — Téléphone 2067.

SUPPRESSION DES SEUILS — BREVET 50 116

Cet appareil, par sa simplicité et la modicité de son prix, est invité à progresser rapidement, car il supprime les fort nombreux inconvénients du seuil actuel. Ce nouvel appareil ferme hermétiquement toute porte et évite ainsi les jours, courants d'air, etc., qui se produisent avec les seuils, carrés ou à dos d'âne, employés actuellement. Par le même procédé suppression des bourrelets. 5349

EMBRAYAGE BENN

Breveté dans tous les pays industriels et reconnu partout comme étant le plus simple et le meilleur Embrayage à friction.

Sans segments en bois. Aucune partie saillante. Complètement fermé.

Installations de

TRANSMISSIONS

POUR TOUTES LES BRANCHES DE L'INDUSTRIE

5387

Société des **USINES** de **LOUIS** de **ROLL**

USINE DE CLUS

