

Objekttyp: **TableOfContent**

Zeitschrift: **Bulletin technique de la Suisse romande**

Band (Jahr): **36 (1910)**

Heft 8

PDF erstellt am: **08.08.2024**

### **Nutzungsbedingungen**

Die ETH-Bibliothek ist Anbieterin der digitalisierten Zeitschriften. Sie besitzt keine Urheberrechte an den Inhalten der Zeitschriften. Die Rechte liegen in der Regel bei den Herausgebern.

Die auf der Plattform e-periodica veröffentlichten Dokumente stehen für nicht-kommerzielle Zwecke in Lehre und Forschung sowie für die private Nutzung frei zur Verfügung. Einzelne Dateien oder Ausdrucke aus diesem Angebot können zusammen mit diesen Nutzungsbedingungen und den korrekten Herkunftsbezeichnungen weitergegeben werden.

Das Veröffentlichen von Bildern in Print- und Online-Publikationen ist nur mit vorheriger Genehmigung der Rechteinhaber erlaubt. Die systematische Speicherung von Teilen des elektronischen Angebots auf anderen Servern bedarf ebenfalls des schriftlichen Einverständnisses der Rechteinhaber.

### **Haftungsausschluss**

Alle Angaben erfolgen ohne Gewähr für Vollständigkeit oder Richtigkeit. Es wird keine Haftung übernommen für Schäden durch die Verwendung von Informationen aus diesem Online-Angebot oder durch das Fehlen von Informationen. Dies gilt auch für Inhalte Dritter, die über dieses Angebot zugänglich sind.

Ein Dienst der *ETH-Bibliothek*  
ETH Zürich, Rämistrasse 101, 8092 Zürich, Schweiz, [www.library.ethz.ch](http://www.library.ethz.ch)

<http://www.e-periodica.ch>

# Bulletin technique de la Suisse romande

ORGANE EN LANGUE FRANÇAISE DE LA SOCIÉTÉ SUISSE DES INGÉNIEURS ET DES ARCHITECTES — PARAISSANT DEUX FOIS PAR MOIS

RÉDACTION : Lausanne, 2, rue du Valentin. P. MANUEL, ingénieur et D<sup>r</sup> H. DEMIERRE, ingénieur.

SOMMAIRE : *Le groupe du Génie civil à l'Exposition cantonale valaisanne de 1909*, par E. Mermier, ingénieur (suite). — *Travaux de correction de rivières et de torrents exécutés en Suisse pendant l'année 1909*. — Concours pour l'élaboration de deux projets de stations-abris à construire l'une à Chantepoulet, l'autre place Longemalle, à Genève. — Concours pour l'hôtel de la Caisse d'épargne, à Genève. — Hôtel Royal, à Lausanne. — Société fribourgeoise des ingénieurs et architectes : séance du 18 février 1910. — Société suisse des ingénieurs et architectes : Circulaires du Comité central aux sections. — *Bibliographie*. — Tunnel du Lötschberg.

## Le groupe du Génie civil à l'Exposition cantonale valaisanne de 1909.

Par E. MERMIER, ingénieur.

(Suite<sup>1</sup>).

La *Sionne* doit aussi être corrigée, car de fortes érosions se manifestent sur tout son parcours. Un projet prévoit l'établissement de barrages de retenue dans les bassins de réception du torrent et de son affluent le Drain, un endiguement du canal d'évacuation au sortir de la gorge et une correction sur le cône de déjection en aval de la ville de Sion.

La *Lozence* pénètre dans la plaine du Rhône entre Chamoson et Leytron. Lorsque de fortes pluies s'abattent sur

les roches dénudées qui dominent le territoire de Chamoson, la *Lozence* se transforme en un torrent impétueux, dégradant son lit, roulant d'abondants matériaux jusqu'au Rhône. Malgré des travaux de défense exécutés dans la partie inférieure, les crues exceptionnelles de ce torrent ont causé à maintes reprises des dommages importants, notamment en 1873, 1885, 1898.

Les travaux de correction entrepris dans la section supérieure du torrent ont été commencés en 1899 et sont répartis sur douze exercices. Très avancés, ils comportent l'établissement d'une série de barrages et de seuils avec murs-digues en gradins destinés à fixer le lit du torrent et à protéger les rives contre l'érosion (fig. 7). Ils comprennent en outre des assainissements dans les terrains ébouloux de Grugnay.

Le devis général de cette correction de torrent, qui est une des plus belles exécutées en Valais, s'élève à Fr. 540 000.

On peut encore mentionner des corrections moins importantes exécutées récemment au torrent de l'Aboyeu ou projetées au Fayod et au Fosseau.

<sup>1</sup> Voir N° du 10 avril 1910, page 73.

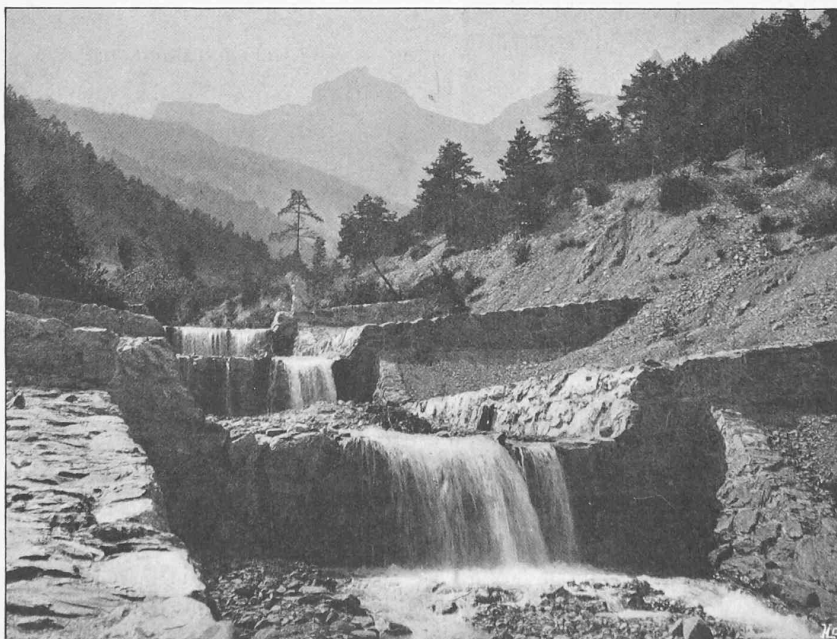


Fig. 7. — Vue de la correction de la Lozence.