

**Zeitschrift:** Bulletin technique de la Suisse romande  
**Band:** 37 (1911)  
**Heft:** 11

## Werbung

### Nutzungsbedingungen

Die ETH-Bibliothek ist die Anbieterin der digitalisierten Zeitschriften. Sie besitzt keine Urheberrechte an den Zeitschriften und ist nicht verantwortlich für deren Inhalte. Die Rechte liegen in der Regel bei den Herausgebern beziehungsweise den externen Rechteinhabern. [Siehe Rechtliche Hinweise.](#)

### Conditions d'utilisation

L'ETH Library est le fournisseur des revues numérisées. Elle ne détient aucun droit d'auteur sur les revues et n'est pas responsable de leur contenu. En règle générale, les droits sont détenus par les éditeurs ou les détenteurs de droits externes. [Voir Informations légales.](#)

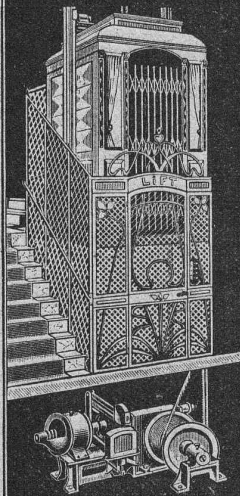
### Terms of use

The ETH Library is the provider of the digitised journals. It does not own any copyrights to the journals and is not responsible for their content. The rights usually lie with the publishers or the external rights holders. [See Legal notice.](#)

**Download PDF:** 13.10.2024

**ETH-Bibliothek Zürich, E-Periodica, <https://www.e-periodica.ch>**

**Laué Frères**  
**WÄDENSWIL**



Fondée 1878  
**SPÉCIALITÉ**  
**Lifts-Ascenseurs**

Z à 2262 g 6251

← Nos →  
machines + Kunz  
pour  
béton et mortier  
nos  
treuils américains  
nos  
concasseurs brevetés  
sont  
les meilleurs!  
Plus de 1000 machines  
en fonction.  
H. von Arx & Co.  
Zürich Seideng. 13.  
Machines d'entreprises

6264

Le traitement sera fixé lors de la nomination (Fr. 3500 à Fr. 5000).

Les intéressés devront joindre à leur demande un curriculum vitae. Seuls les postulants porteurs d'un diplôme d'ingénieur seront admis à se présenter. (H. 33042)

Les inscriptions seront reçues au dit bureau.

Département militaire et des Assurances.

## On demande à louer

une installation complète de

### 5 marteaux pneumatiques

y compris moteur, pompe à air et compresseur pour enlever 4000 m<sup>3</sup> de molasse d'une nouvelle construction. Offres sous Z. 33034 L., à Haasenstein & Vogler, Lucerne.

## CHEMINS DE FER FÉDÉRAUX

### Mise au concours de travaux

Les travaux de construction du tunnel à double voie de 8135 m. de longueur, entre Tecknau et Olten, ceux d'infrastructure des lignes adjacentes à ciel ouvert, longues de 3255 m., sur le versant nord et de 920 m. du côté sud, y compris 2 piliers sur fondations pneumatiques du pont de l'Aar, sont mis au concours.

Les plans et les cahiers des charges peuvent être consultés soit au bureau de l'ingénieur en chef, à Berne (Hochschulstrasse 6, 1<sup>er</sup> étage), soit à celui de l'ingénieur de section, à Olten (bâtiment de la succursale de la Banque cantonale soleuroise), où l'on peut également se procurer les pièces nécessaires pour les soumissions, moyennant le dépôt d'une somme de Fr. 20, qui sera remboursée aux intéressés qui enverront une offre.

Les soumissions devront être adressées à la Direction sous-signée, sous pli fermé portant la suscription « Tunnel du Hauenstein », jusqu'au 31 juillet prochain.

Les soumissionnaires demeureront liés par leurs offres jusqu'au 1<sup>er</sup> octobre 1911.

Berne, le 5 mai 1911.

H 4019 Y

La Direction générale des Chemins de fer fédéraux.

## Eiserne Fachwerkbrücke

Schwedlerträger, nur 3 Jahre im Betrieb, welche infolge Anschaffung schwereren Rollmaterials ausgewechselt werden muss, ist unter günstigen Bedingungen

### zu verkaufen.

Spannweite 22 800 m., Brückenbreite 4 m., Tragkraft zirka 60 Tn. Die Brücke kann leicht zu einer Strassenbrücke umgebaut werden. — Nähere Auskunft durch die

Direktion der Berninabahn  
Poschiavo.

Zag. Ch. 213.

## TECHNICUM DU LOCLE

### MISE au CONCOURS

Ensuite de démission honorable du titulaire, le poste de

Directeur de la Section d'Electrotechnique  
est mis au concours.

Terme des inscriptions : le 30 juin. Entrée en fonctions le 22 août 1911. Cahier des charges, renseignements et inscriptions par l'Administrateur du Technicum. H. 21997 C.

Fabrique lausannoise d'appareils de chauffage.

## G. WEBER, constructeur

LAUSANNE

SPÉCIALITÉ DE :

**Chauffages centraux**  
et **Installations de cuisines.**

Dernières installations pour chauffage et cuisine :

Hôtel Royal, Lausanne.  
Hôtel de la Paix, »  
Hôtel Savoy, » etc.

Références de 1<sup>er</sup> ordre à disposition.

Paris 1900, Bruxelles et Buenos-Aires 1910  
4 GRANDS PRIX

## R. WOLF

Magdebourg-Buckau

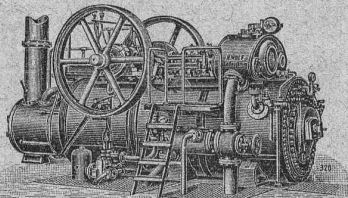
Représentant : W. THIELE, Zurich.

Demi-Fixes

ET

Locomobiles

brevetées, à vapeur  
surchauffée avec  
distribution de précision  
sans soupapes  
véritables R. WOLF  
de 10 à 800 chevaux.



FORCE MOTRICE LA PLUS PERFECTIONNÉE  
ET LA PLUS ÉCONOMIQUE

Production totale plus de 760,000 chevaux.

## Contrôle des installations électriques et industrielles.

Le poste d'ingénieur au bureau de contrôle est mis au concours jusqu'au 14 juin prochain.



# Steinmehle & Terrazzosteine

## SABLES Art. et GRAINS de Terrazzo

in allen Farben für die Kunststein- & Terrazzo-fabrikation liefert am billigsten

STEINSANDE für VORSATZ-BETON

dans toutes les couleurs, pour les pierres artificielles à très bon marché.

PETER KRAMER, HERZOGENBUCHSEE  
TERRAZZOWERKE

**Contre les caves humides**

même à la pression la plus élevée des eaux du sous-sol

**Parois humides**

et leurs conséquences: moisissure, crépissage tombant en écailles, efflorescences etc.

**Succès garanti!**

Plusieurs millions de mètres carrés rendus imperméables. Prospectus gratuits!

**Simple!  
Bon marché! Durable!**

Médailles d'or.

Brevet allemand.  
10 Brevets étrangers.

# CÉRÉSITE

Wunner'sche Bitumen-Werke, G.m.b.H., Unna (Westphalie)  
Fabricants de l'Emulsion „Wunner“ au Bitume, brevetée célèbre dans le monde entier.  
Deuxième fabrique: Ceresit Waterproofing Co., Chicago.

Représentant général: G. BOSSHARD, Waldmannstrasse 10, ZURICH

Plus de

# 25,000

horloges électriques de notre propre système en marche

## MAGNETA

Fabrique d'horloges électriques S.A.  
Zurich V 6094  
Za 1058 g

FABRIQUES DE PARQUETS. Menuiserie et Scierie mécanique.

## STUBER & C<sup>ie</sup>

SCHUPFEN (Canton de BERNE, Suisse). Téléphone.

Parquets des plus simples aux plus riches. Parquets sr bitume

Fabrique de fenêtres. — Usines hydrauliques et à vapeur. 3865

GERBER-BEAUJEU, représentant.

Téléphone 1965. Cour, Lausanne. Téléphone 1965.

Employé avec eau, sans liquide spécial, le Planolin durcit et sèche de suite.

## Le Planolin

est le produit par excellence

**pour niveler les planchers**

de tous genres avant la pose du Linoléum. C'est le

**sous-sol pour Linoléum**

le meilleur marché et le seul produit qui permette d'obtenir rapidement la surface sèche et lisse, indispensable pour la pose et la durée du Linoléum.

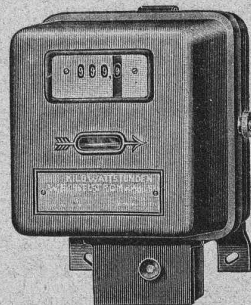
Prospectus gratuits.

**Ch.-H. Pfister & Cie, Bâle**

Fabrique de produits techniques pour constructions.

# Landis & Gyr

MAISON FONDÉE EN 1896



## Compteurs d'électricité

Wattmètres.

Interrupteurs à horlogerie.

Rhéostats de démarrage p<sup>r</sup> moteurs

## Les Moteurs à Huiles lourdes

« Bæchtold »

sont les

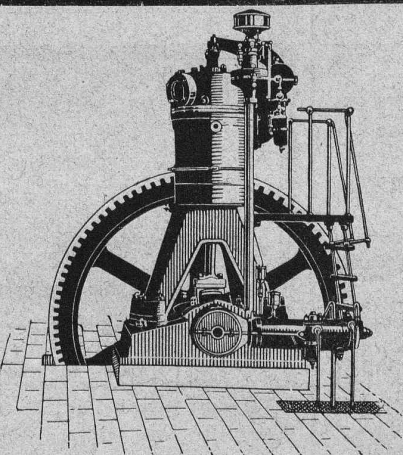
**plus économiques**

et les

**plus perfectionnés**

Sté an. BÆCHTOLD & C<sup>ie</sup>

→ STECKBORN ←



## ISOLATIONS

FRIGORIFIQUES  
CALORIFUGES  
et pour CONSTRUCTIONS

Renseignements, devis,  
montage par personnel expérimenté

**Rheinhold & C<sup>ie</sup>**

Société des mines de farine fossile  
**16 maisons, 12 agences**  
en Europe  
**3 usines, 550 ouvriers.**

Représentant pour la Suisse romande:

**Lucien Bovet**

LAUSANNE

Matériaux d'isolation  
en magasin

→: TÉLÉPHONE 2339



### Dessinateur-Architecte

bien au courant de toutes les parties de la construction, connaissant bien la pratique et habile aux devis et à la direction des travaux, **est demandé pour de suite ou époque à convenir**, place stable. Offres avec références et présentations, âge et curriculum vitae sous chiffre H. 2734 M., à **Haasenstein & Vogler, Montreux.**

### Dessinateur-architecte

au courant de la construction et de la vérification des mémoires est demandé à Lausanne. Place stable. Envoyer offres poste restante sous « Dessinateur architecte »

### BREVETS D'INVENTION PATENTE

Les propriétaires des brevets suisses ci-après désirent s'entendre de quelque manière que ce soit et à des conditions raisonnables, avec des industriels établis en Suisse, en vue d'en assurer la mise en œuvre et l'exploitation dans ce pays.

Die Eigentümer der nachstehenden Schweizerischen Patente wünschen zwecks Bewerksstellung der Ausübung und Ausbeutung derselben in der Schweiz in irgend einer Weise zu vernünftigen Bedingungen mit in diesem Lande ansässigen Industriellen Vereinbarungen einzugehen.

N° 29453. — Kniegelenkverschluss für Rückstosslader.

N° 44859. — Dispositif destiné à opérer le réglage du débit des gaz sans les chalumeaux.

N° 44003. — Dispositif destiné à arrêter la propagation d'une explosion dans les appareils servant à la combustion d'un gaz ou d'un mélange gazeux.

N° 34624. — Fusil automatique.

Pour tous renseignements, s'adresser :

Mitteilung erbeten an :

**Office des inventions,**  
L. DUVINAGE, Bruxelles.

Les propriétaires du brevet suisse **Vacuum Brake** C° N° 24397 du 17 juin 1901 pour : « **Souape à action rapide pour freins pneumatiques à vide** » désirent entrer en relation avec des fabricants suisses, en vue de la fabrication de l'article breveté, et seraient disposés à céder des licences d'exploitation ou à vendre leur brevet.

Prière d'adresser les offres ou propositions à **M. E. Imer-Schneider**, ingénieur-conseil, 8, Bd James Fazy, à **Genève**, qui les transmettra volontiers à qui de droit.

Le propriétaire du brevet suisse **Cummings** N° 31924 du 1<sup>er</sup> juillet 1904 pour : « **Appareil permettant de s'exercer dans le tir à la cible** », désire entrer en relation avec des fabricants suisses, en vue de la fabrication de l'article breveté, et serait disposé à céder des licences d'exploitation ou à vendre son brevet.

Prière d'adresser les offres ou propositions à **M. E. Imer-Schneider**, ingénieur-conseil, 8, Bd James Fazy, à **Genève**, qui les transmettra volontiers à qui de droit.

Les propriétaires des brevets suisses **Weston & Benecke**, N° 26809, pour : « **Appareil électrique enregistreur** », N° 26810, pour : « **Dispositif pour l'enregistrement des valeurs de grandeurs électriques** » et N° 26935, pour : « **Appareil enregistreur de variations de grandeurs physiques** », du 4 juin 1902, désirent entrer en relation avec des fabricants suisses, en vue

de la fabrication de l'article breveté, et seraient disposés à céder des licences d'exploitation ou à vendre leurs brevets.

Prière d'adresser les offres ou propositions à **M. E. Imer-Schneider**, ingénieur-conseil, 8, Bd James Fazy, à **Genève**, qui les transmettra volontiers à qui de droit.

F. DELAGHAUX  
SUCCURSALE DU  
**BUREAU INTERNATIONAL DE BREVETS D'INVENTION**  
GENÈVE SUISSE  
**E. IMER-SCHNEIDER**  
INGÉNIEUR-CONSEIL  
LAUSANNE  
2, PLACE SAINT-FRANÇOIS, 2  
CONSULTATIONS  
LES JEUDIS de 3 à 6 h.

### Traductions techniques

et légales en allemand et anglais. Références en Suisse.

**PAUL JÆGER**

Übersetzungs Bureau  
-o- Nürnberg (Allemagne) -o-

MODELES — MARQUES

BREVETS D'INVENTION  
**H. PH. HUMBERT**, Ingénieur-Conseil  
GENÈVE (SUISSE)  
Anc. Maison PESCHERAZ & HUMBERT  
OBTENTION  
EXPLOITATION  
4, Rue du Vieux-Collège, 4  
Téléphone 5900.

### Cordons de liège

15 à 20 mm.

A PRIX RÉDUITS

**V. Kramer-Mäder**

Lagerstrasse, 85, ZÜRICH

AUTOGENWERK  
**SIRIUS**  
+ G + M + B + H +  
  
ACETYLEN-SAUERSTOFF  
SCHWEISSANLAGEN  
DÜSSELDORF

Représentant pour la Suisse :  
**Joh. Wiederkehr, Zurich IV**  
Niklausstr. 3

**TUBES**  
**LAITON & CUIVRE**  
Stocks 25 000 kg. Marchés avantageux  
Tréfileries et Lamin. du Havre  
— Bienne —  
Direct. : M. Kleinert

## Photographie technique et industrielle

Pl. St-Laurent, 24, **„LUNA“** LAUSANNE

Agrandissements et réductions de plans,  
cartes géographiques et documents.  
Photographies d'architecture, machines, etc.

6077

TÉLÉPHONE 318



Lausanne.

Préparation rapide et approfondie aux Baccalauréats, à la Maturité et au

## Polytechnicum.

300 élèves en 2 3/4 ans.  
95 % de succès.

## Librairie F. Rouge & C<sup>ie</sup>, Lausanne

6, Rue Haldimand, 6.

## Histoire générale de la Guerre Franco-allemande

(1870-71)

par le Lieutenant-colonel ROUSSET.

## Société Suisse d'Héliographie (S. A.)

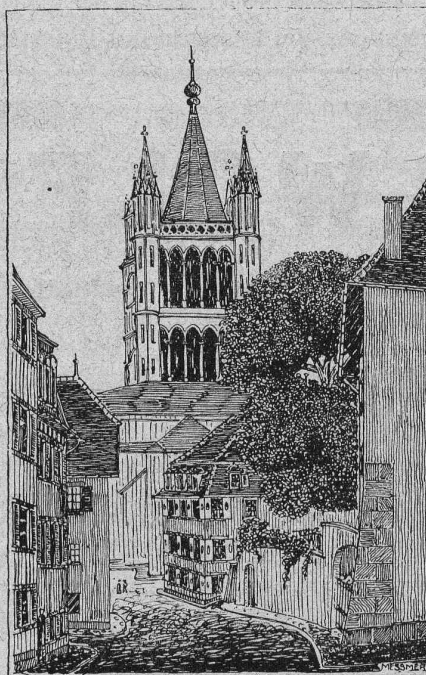
LAUSANNE

Successor de A. MOREL

Valentin, 65, Le Verger :: Téléphone 327

HÉLIOGRAPHIES - PAPIERS

Spécialité : Procédé à sec



Echantillons et prix-courants à disposition.



## Schmidt & Schmidweber

MARBRES et GRANITS

Usines hydrauliques à DIETIKON — Bureaux à ZURICH

SPÉCIALITÉ :

REVÊTEMENTS de FAÇADES en GRANIT POLI  
MONUMENTS FUNÉRAIRES

## X. KOLLER, Froschaugasse, 9, ZURICH I.

Fabrication mécanique de Grillages  
et de Toiles métalliques  
et autres Grillages ondulés.

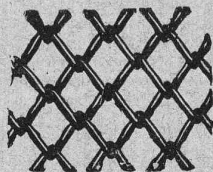
Tamis en tous genres.

Spécialités diverses en fil de fer, etc  
Claies toutes montées.

Machines à diviser le gravier.

Grillages pour gypsiers. — Tôles perforées.

Grands approvisionnements. — 0 — Prix modérés.



## Emulsion Bitumeuse „ESMERALDA“

Seul produit efficace pour

### l'assèchement

de constructions humides :

caves, souterrains,  
fondations, etc. humides  
même inondés.

Pour l'enduit  
des façades exposées aux  
intempéries,

Isolement de  
TOITURES, TERRASSES  
et MURS.

Fabricants : EGGER & GARTENMANN, GOSSAU (St-Gall)

Références et attestations  
à disposition.

Bidons de 30, 50 et 100 kg.

50 cent. le kg.

DÉPOSITAIRES

pour la Suisse romande :

### Martin frères

Rue Baulte, 16, GENÈVE

TÉLÉPHONE 6148

LAUSANNE



LAUSANNE

Construction, Fourniture, Installation, Réparation, Entretien  
D'APPAREILS ÉLECTRIQUES en tous genres.

### Jules CAUDERAY

Téléphone 1063 — 0 — Maison fondée en 1866 — 0 — Téléphone 1063

LAUSANNE Rue d'Etraz 28 LAUSANNE

Concessionnaire de la Ville de Lausanne pour les installations d'éclairage électrique

Médailles d'argent TURIN 1881, YVERDON 1894. — Médaille d'or VEVEY 1901.

Société des Arts de Genève, Concours Daniel Golladon : Mention honorable (seul prix décerné). (5705)

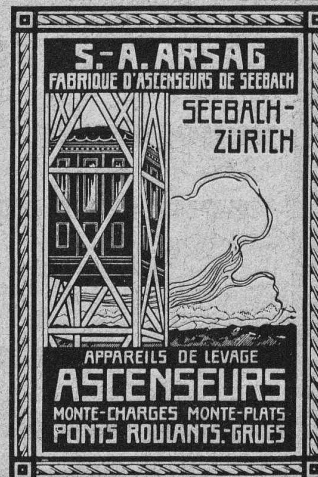
INSONORES  
INCOMBUSTIBLES  
ÉCONOMIQUES  
RAPIDITÉ  
D'EXÉCUTION  
DEVIS GRATUITS

TRAVAUX  
EN BÉTON ARMÉ

Planchers en briques cuites armées, système Fabre, Brevet 25593 +  
6029 Seul concessionnaire pour les cantons romands et pays de Gex.

**Charles WINKLER & Co, VEVEY** TÉLÉPHONE 562

BUREAUX : Lausanne : M. Fernand REY, ingénieur, av. L. Ruchonnet 13. Téléph. 300. — Morat : M. PETITPIERRE, architecte. Téléphone. — Genève : M. BOHY, architecte, Boul. St-Georges 46. Téléphone 18-17.  
Plus de 20,000 m<sup>2</sup> d'exécutés. Grandeurs des dalles : Usine Delacroixriche, à Carouge, 6<sup>m</sup>.40-83 m.; Hôtel Mirabeau, Lausanne 8<sup>m</sup>.15-20 m., 7<sup>m</sup>.15-12 m., 9<sup>m</sup>.50-12<sup>m</sup>.50; Institut Tatiana, à Nyon, 8 m.-19 m., etc., etc.



(Z à 1718 g)



## Henri Brändli, Horgen

Fabrique de carton bitumé, ciment ligneux.

### Asphaltages en tous genres

pour Travaux publics, Bâtiments, Chemins de fer, Ponts, Chaussées, etc.

Parquet sur asphalte.

Carrelage de bois mis en asphalte

Meilleures références.  
Télégr. : Henri Brändli.

5860

Service soigné  
Téléphone.

## CLICHÉS SADAG

GENÈVE (Sécheron)

Autotypie. — Zincogravure.

Chromotypographie.

REPRÉSENTANT :

J. PACHE, Pré-du-Marché, 20.

LAUSANNE

Manufacture de Papiers.

J.-G. STOUKY, Lausanne.

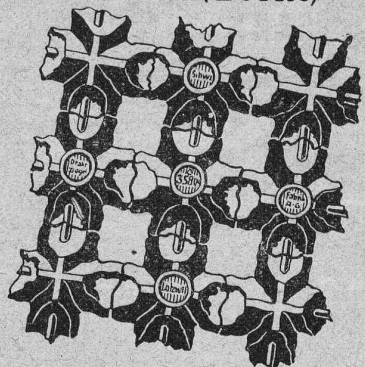
Gare du Grand-Pont L.-O.

Spécialité de papiers pour

Ingénieurs, 6296

Architectes, Entrepreneurs.

Fabrique Suisse de  
**Treillage en terre cuite S.A.**  
Lotzwil (Berne)



Fabrication de  
**Treillage en terre cuite**  
(Rabitz à brique) Brevet Suisse N° 35804.  
Nombreuses références. Prospectus et échantillons gratuits sur demande.



**A. Paris & L. Berthod, ingénieurs.**

Bureau central d'études : LAUSANNE, Avenue Ruchonnet, 9.

**BÉTON ARMÉ, F. Brazzola.**

5027

**ALFRED RUBIN, ingénieur, Zürich I**

Téléphone 6141

**Bahnhofstrasse, 94**

Téléphone 6141

1. Presses à excentrique, à friction, Presses à emboutir, Balanciers, Cisailles, Tours à repousser et à lisser, Machines à plier provenant de la maison L. Schuler, fabrique de machines, à Göppingen.



## Meubles Bobaing

1 et 2, St-Pierre — LAUSANNE — St-Pierre, 1 et 2

AGENCEMENT DE BUREAUX

6064

Rideaux. - Meubles de style. - Tentures.

### Société des lampes à incandescence de Zurich

Etablie en 1889

ZURICH

Etablie en 1889

Lampes à filaments métalliques « Leuconium »

**Economie 65-70 %**

## BUREAU TECHNIQUE A. JAGGI, ingénieur diplômé

ARLESHEIM, près BALE

Etudes, devis et surveillance de tous travaux  
d'ingénieur civil.

5457 S.

Relevés de terrains. — Nivellements.

Etudes hydrographiques (Jaugeages, etc.).

Chemins de fer. — Routes. — Installations hydrauliques.

Adductions d'eau, canalisations, drainages.

EXPERTISES

—o—

CONSULTATIONS

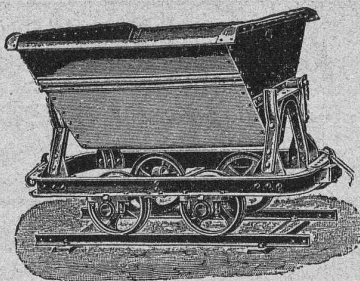
## FRITZ MARTI Société anonyme, BERNE

Dépôts à :

Berne, Yverdon et Wallisellen.

VENTE et LOCATION de :  
**Matériel d'entrepreneurs**

Voies transportables, vagonnets, croisements,  
plaques tournantes, roues et essieux montés.



Locomotives. - Machines pr la construction.

Locomobiles disponibles de 6-50 HP.

POMPES — DRAGUES 6079-1

Concasseurs pour faire le gravier et le sable.

Bétonnières américaines système « Smith ».

Treuil à vapeur et à l'électricité.

Poulies différentielles. Chats roulants, etc.

## Société pour la vente des Chaux et Ciments

DE LA SUISSE ROMANDE

LAUSANNE

### SPÉCIALITÉ :

Produits de 1<sup>re</sup> qualité, à hautes résistances :

Ciment Portland artificiel — Ciment Portland naturel — Ciments mixtes  
Chaux supérieures lourdes — Chaux lourdes et légères

Production annuelle : 12,000 wagons de 10 tonnes.

Usines représentées :

Société des Usines de Grandchamp et de Roche.

Société des Ciments de Paudex.

Société anonyme des Chaux et Ciments de Baulmes.

Société des Usines des Grands-Crêts.

Société des Usines du Furcil.

Jeannet & Cie, Noiraigue.

Joly, frères, Noiraigue.

L. et C. Grisoni.

Usines des Convers, S. A.

Usine de Vouvy.

BUREAU A LAUSANNE : Rue d'Etraz, 23.

» NEUCHÂTEL : Rue du Musée, 2.



# ATELIERS DE CONSTRUCTION OERLIKON

OERLIKON  
PRÈS ZÜRICH



## Moteurs Electriques

de toutes grandeurs et pour tous les genres de courant.

Moteurs spéciaux pour appareils de levage.

Moteurs à carcasse étanche. 5970

Moteurs mono- et triphasés à vitesse variable.

Téléphone 1771 RENSEIGNEMENTS ET DEVIS : Téléphone 1771  
à LAUSANNE, Gare Lausanne-Ouchy.



**H. ROD & C<sup>ie</sup>**  
RENEUS

FABRIQUE DE  
Tuyaux, Carrelages et Briques  
en ciment. 5881

Téléphone 1350

**A. JUCKER**

Succ<sup>r</sup> de

Jucker - Wegmann

Papiers en gros

Zurich

4602

Spécialité de papiers  
et toile à dessin et à  
calquer, des meilleu-  
res qualités, en rou-  
leaux et feuilles.

USINES DU VALLON

CONSTRUCTIONS MÉCANIQUES ET MÉTALLIQUES

**J. Duvillard, à Lausanne.**

Fonderies de fer et de bronze. Ascenseurs. Monte-charges et appa-  
reils de levage. Turbines, roues et presses hydrauliques. Pompes pour  
haute pression. Presses à briques. Machines à battre, pressoirs et treuils.  
Tuyaux et réservoirs en tôle. Colonnes en fonte. 273

TRAVAUX D'ASPHALTAGE

et applications diverses de matières asphaltiques.

Planelles en asphalte comprimé, résistantes à 335 kos par cm<sup>2</sup>.

POUTRELLES CIMENT ARMÉ, Système O. Lavanchy. 5641

**H. LAVANCHY**

VEVEY, rue du Torrent 10. — Téléphone N° 151.  
LAUSANNE, Petit-Chêne 3. — Téléphone N° 26.

FONDÉE EN 1901

## TABLES A DESSIN

TRÈS PRATIQUES  
APPAREILS A HÉLIOGRAPHIER

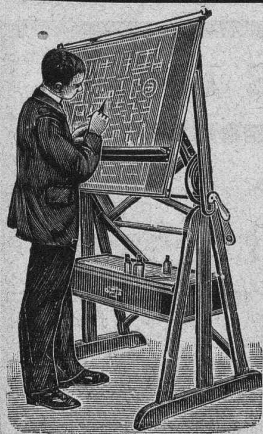
« ARCUS » et « SIMPLEX »

Papiers à dessin, à calquer

et à héliographier, 5409

de première qualité.

Echantillons et catalogue gratis.



**CARL EBNER, jr, SCHAFFHOUSE**

COMPAGNIE POUR LA

FABRICATION des COMPTEURS  
et MATÉRIEL d'USINES à GAZ

Ancienne Maison

Ade Siry, Lizars & C<sup>ie</sup>, Genève

**Compteurs Duplex**

Nouveau compteur à mesure invariable  
et à volant équilibré. 6092

COMPTEURS SECS

APPAREILS POUR USINES A GAZ

CONSTRUCTION

d'USINES à GAZ COMPLÈTES



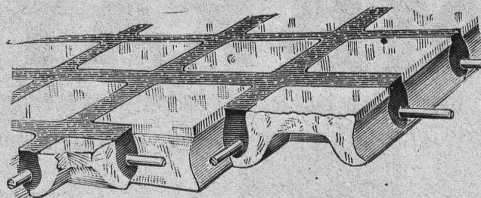
**L'Anticalor peut servir à toutes les industries.**

Il s'est éprouvé comme meilleur moyen pour graissage,  
pour la mise en marche des machines neuves. — Prospectus gratuit.

Société anonyme GASOFER, Zurich.

Adr. télégr. : GASOFER, ZURICH

6273



**Béton armé translucide**

(Système Keppler breveté)

Nouveau système de plafonds translucides  
en béton armé et dalles de verre.

Grande résistance à la surcharge. — Pose pratique, rap-  
pide et économique. — Très grande facilité d'entretien et  
de nettoyage. — Suppression de toute peinture ou enduit  
protecteur.

Représentant : Rob. Looser, Zurich V, Kreuzplatz, 1





Société Universelle d'Explosifs et de Produits chimiques  
(Usine à Jussy, près Genève).

# EXPLOSIF CHEDDITE

Qualités diverses pour tous travaux dans la roche.

**Capsules-détonateurs - Mèches à mine  
PINCES**

Lampes de mineurs. — Cornettes d'alarmes.

**ACIER** pour mèches.

5496

Vente générale pour la Suisse par :

## ROBERT AEBI & C°, Zurich I

### Grands Ateliers Mécaniques « MÉTÉORE »

Chemin de Malley, **LAUSANNE**

Téléphone 2194

Téléphone 2194

Travaux mécaniques en tous genres.

**PETITE ET GROSSE MÉCANIQUE**

Automobiles — Aéroplanes — Moteurs

Travaux d'après dessins.

INGÉNIEUR-CONSEIL

### VITRAUX D'ART *de tous styles.* DREVARD & WAVRE FRÈRES

ARTISTES PEINTRES-VERRIERS SPÉCIALISTES  
Avenue d'Ouchy, 11, Villa Le Closelet, Lausanne (Suisse).

VITRAUX POUR VILLAS, BOW-WINDOW, SALLES A MANGER  
VERRES ET GLACES. SPÉCIALITÉ DE MONTAGE SUR CUIVRE

Décoration sur Opaline. — Restauration de Vitraux. 6049

Prix modérés.

Téléphone 1346.

### MENUISERIE D'ART et de bâtiment

J. CHAUVY & C<sup>ie</sup>

## A. GOLAY, successeur

Maison fondée en 1830.

8, Maupas **LAUSANNE** Maupas, 8

TELEPHONE 781 5857

### Ciment réfractaire „Pyrit“

à base de Corindon artificiel

Résiste à plus de 2000° C (Echelle Seger = 40)

Supporte les plus grands changements de température sans se fendre. — Ne se fendille et ne se scorie pas. — Adhère très fortement à toutes briques ou pièces réfractaires de n'importe quelle provenance. — Le Pyrit s'utilise pour le montage et l'entretien de tous les foyers, fours de tous genres pour la fusion des métaux, gazogènes, chaudières et surchauffeurs de vapeur, etc., etc. — Nombreuses références. Se livre par fûts de 100 kg. et au-dessus. — Briques et pièces spéciales en Pyrit et réfractaire ordinaire. — Demander prospectus et prix. Téléphone 511.

**Louis TROTTE, Vevey (Suisse)**

# EMBRAYAGE BENN

Breveté dans tous les pays industriels et reconnu partout comme étant le plus simple et le meilleur Embrayage à friction.

Sans segments en bois. Aucune partie saillante. Complètement fermé.

Installations de

## TRANSMISSIONS

POUR TOUTES LES BRANCHES DE L'INDUSTRIE

5387

Société des **USINES de LOUIS de ROLL**

### USINE DE CLUS

