

Objektyp: **Advertising**

Zeitschrift: **Bulletin technique de la Suisse romande**

Band (Jahr): **37 (1911)**

Heft 12

PDF erstellt am: **11.09.2024**

### **Nutzungsbedingungen**

Die ETH-Bibliothek ist Anbieterin der digitalisierten Zeitschriften. Sie besitzt keine Urheberrechte an den Inhalten der Zeitschriften. Die Rechte liegen in der Regel bei den Herausgebern.

Die auf der Plattform e-periodica veröffentlichten Dokumente stehen für nicht-kommerzielle Zwecke in Lehre und Forschung sowie für die private Nutzung frei zur Verfügung. Einzelne Dateien oder Ausdrucke aus diesem Angebot können zusammen mit diesen Nutzungsbedingungen und den korrekten Herkunftsbezeichnungen weitergegeben werden.

Das Veröffentlichen von Bildern in Print- und Online-Publikationen ist nur mit vorheriger Genehmigung der Rechteinhaber erlaubt. Die systematische Speicherung von Teilen des elektronischen Angebots auf anderen Servern bedarf ebenfalls des schriftlichen Einverständnisses der Rechteinhaber.

### **Haftungsausschluss**

Alle Angaben erfolgen ohne Gewähr für Vollständigkeit oder Richtigkeit. Es wird keine Haftung übernommen für Schäden durch die Verwendung von Informationen aus diesem Online-Angebot oder durch das Fehlen von Informationen. Dies gilt auch für Inhalte Dritter, die über dieses Angebot zugänglich sind.

Ein Dienst der *ETH-Bibliothek*  
ETH Zürich, Rämistrasse 101, 8092 Zürich, Schweiz, [www.library.ethz.ch](http://www.library.ethz.ch)

<http://www.e-periodica.ch>

# ARBRES DE TRANSMISSION

en acier comprimé et tourné, poli

## Montandon & C<sup>ie</sup> S. A., Bienne

Fers et Aciers étirés de précision sur tous



Aciers laminés à froid jusqu'à 210 mm. de largeur.  
Feuillard pour emballages, sans scories. 6078

## Aif. DIENER & C<sup>o</sup>, ZURICH II

Agents généraux pour la Suisse

de 5898

✱ la Fabrique de Porcelaine à Hermsdorf, S. A. ✱

Spécialités : Isolateurs pour haute et basse tension  
en porcelaine dure.

✱ ✱ Adt Frères, Société anonyme, Ensheim. ✱ ✱

Tubes isolateurs : avec armature de laiton ; avec armature  
de tôle d'acier plombée ; avec armature d'acier sans  
soudure ; sans armature de métal.

✱ ✱ ✱ F.-W. Busch, Lüdenscheid. ✱ ✱ ✱

Interrupteurs, commutateurs, douilles, coupe-circuits, etc.

Manufacture de Lampes à incandescence métallique  
PHILIPS, Soc. anonyme, à Eindhoven (Hollande).

Economie de courant 70-75 % Les lampes Philips fonc-  
tionnent dans toutes les positions.

Mannesmannröhren-Werke, Düsseldorf

Tuyaux Mannesmann en acier sans soudure, pour conduite  
d'eau et du gaz ; poteaux pour le transport de l'énergie  
électrique. Tuyaux avec soudure.

## ACADÉMIE DE COMMERCE

LAUSANNE

COURS DE COMPTABILITÉ :

commerciale  
industrielle  
et banquière  
Théorie des bilans.

Le semestre d'été commencera le 19 avril.

Programme gratuit.  
6199

Bureau et auditoires :  
GALERIES DU COMMERCE.

Société Anonyme UNION, à BIENNE (Suisse).

Première Fabrique Suisse de CHAINES SOUDÉES  
par procédé électrique breveté.  
CHAINES en TOUS GENRES



pour l'Industrie et l'Agriculture.

CHAINES CALIBRÉES & ÉPROUVÉES de la plus haute résistance  
pour Grues et Monte-Charges.

N.B. — La chaîne courante n'est vendue que par les marchands de fer.

## Entrepreneurs !!

Locomotives

Achat

Dragues

Pelles à vapeur

Voies

Location

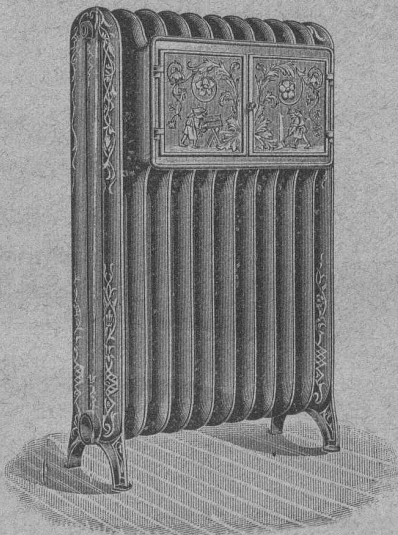
Wagonnets

Schweiz, A. G. für Feld & Kleinbahnen-Bedarf

# ORENSTEIN & KOPPEL

ZURICH I

Dépôts à Renens près Lausanne, à Schlieren et à Bâle.



## Ele PÆRLI & Cie

BIENNE

3784

LAUSANNE

Chauffages centraux  
de tous les systèmes.

Installations sanitaires

Excellentes références.

ENTREPRISES GÉNÉRALES  
de VITRERIE en tous genres.  
Atelier spécial de Vitraux d'Art.

ENCADREMENTS, 5330

## P. CHIARA

Pl. St-Laurent, Lausanne.

Verres de toutes sortes en gros et détail.

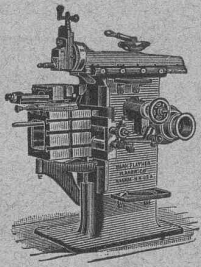
# Indurin

couleur durable, d'une efficacité  
unique, pour l'extérieur et l'in-  
térieur, résiste aux intempé-  
ries, réfractaire au feu.

Martin Keller

ZURICH I



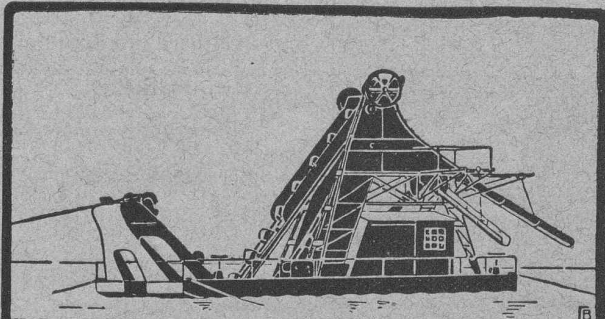


## J. Lambercier & C<sup>ie</sup>, Genève

\* Fabrique d'Huiles et Graisses industrielles. \*  
SPÉCIALITÉ DE 239

### Fournitures pour Usines

\*\* Organes de transmissions. \*\*  
Arbres, Paliers, Courroies, Graisseurs, etc.  
MACHINES, OUTILS AMERICAINS & AUTRES



## DEHLER & AARAU DRAGUES FLOTTANTES DE TOUTES ESPÈCES

## SOCIÉTÉ DES USINES de Louis de ROLL

SUCCURSALE : FONDERIE de BERNE. Fournit :



Fonderie de Berne  
Grue pivotante sur wagon commande électrique  
N° 11

**Appareils de levage :** Ponts roulants, Grues pivotantes fixes et sur chariots. Commande à bras ou électrique. Monte-charges hydrauliques, électriques ou à courroie.

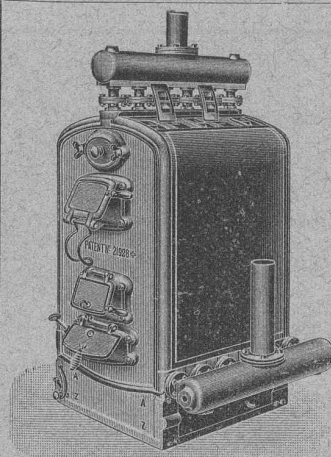
**Matériel de chemins de fer :** Ponts tournants et Chariots transbordeurs pour wagons et pour locomotives, commandés à bras, par machines à vapeur ou par moteurs électriques.

**Branchements et croisements** pour voies étroites et voies normales, pour rails Vignol et rails à gorge.

**BARRIÈRES** avec ou sans arrêts et sonneries.  
**Superstructures à crémaillères. Chemins de fer funiculaires.** (Freins brevetés). Depuis le commencement de 1898 la Fonderie de Berne a fourni 68 funiculaires.

**Barrages,** installations métalliques et mécaniques pour barrages (vannes, écluses, grilles, treuils, etc.).

**Machines pour la fabrication des briques en ciment**  
Renseignements sur des installations faites, références, projets et devis sont à disposition



Installations

5615

DE

## CHAUFFAGES CENTRAUX

de tous systèmes

ET DE

Services d'eau chaude

Bains. Buanderies.

Séchoirs.



Brevet Suisse  
N° 21,928.



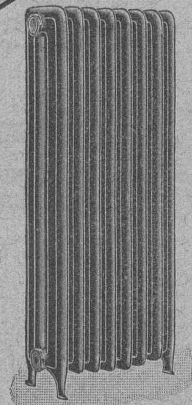
FABRIQUE de CHAUFFAGE CENTRAL BERNE S.A.  
Ancienne Maison J. RUEF  
\* OSTERMUNDIGEN \*

Appareils

de Désinfection  
et de Stérilisation.

\* Prospectus et devis sur demande

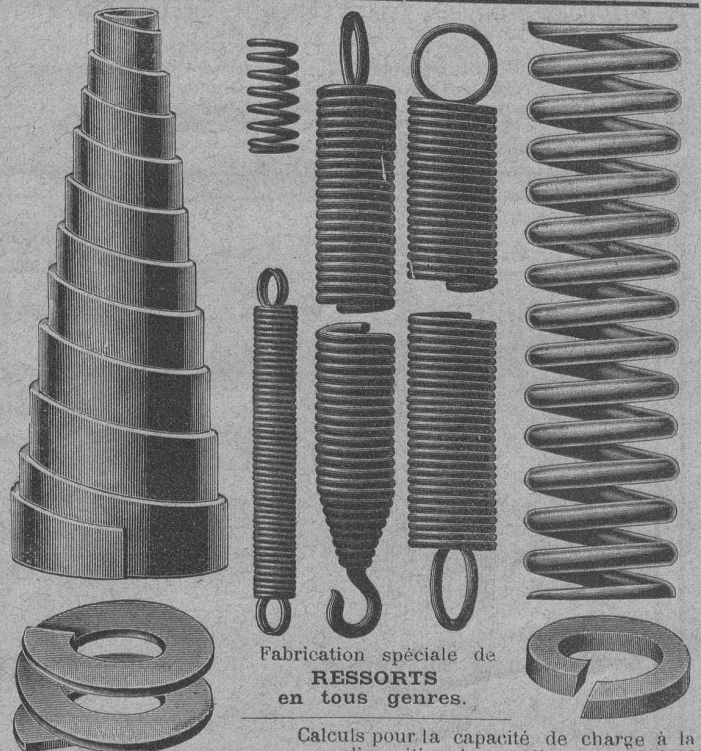
Fabrication des CHAUDIÈRES  
et RADIATEURS  
dans nos propres usines.



## BREVETS D'INVENTION

MARQUES DE FABRIQUE.-DESSINS.-MODÈLES  
OFFICE GÉNÉRAL, FONDÉ EN 1888 LA CHAUX-DE-FONDS.

MATHEY-DORET Ingr. Conseil



Fabrication spéciale de  
RESSORTS  
en tous genres.

Calculs pour la capacité de charge à la disposition de nos clients. 4936

Acier de toute première qualité. — Trempe égale et exacte.  
**Baumann Frères, Ruti (Zurich).**



**DIPLÔME**

*pour excellente qualité*  
**Zurich, 1883.**

**FOURNISSEUR**

de l'Etat, du Génie,  
des Chemins de fer  
fédéraux  
et des Compagnies  
de l'Est  
et du P. L. M.

Renommé pour la  
**Pierre artificielle**

et le

**BÉTON ARMÉ**

Château d'eau  
de l'Usine à gaz de  
Malley, près Lausanne.

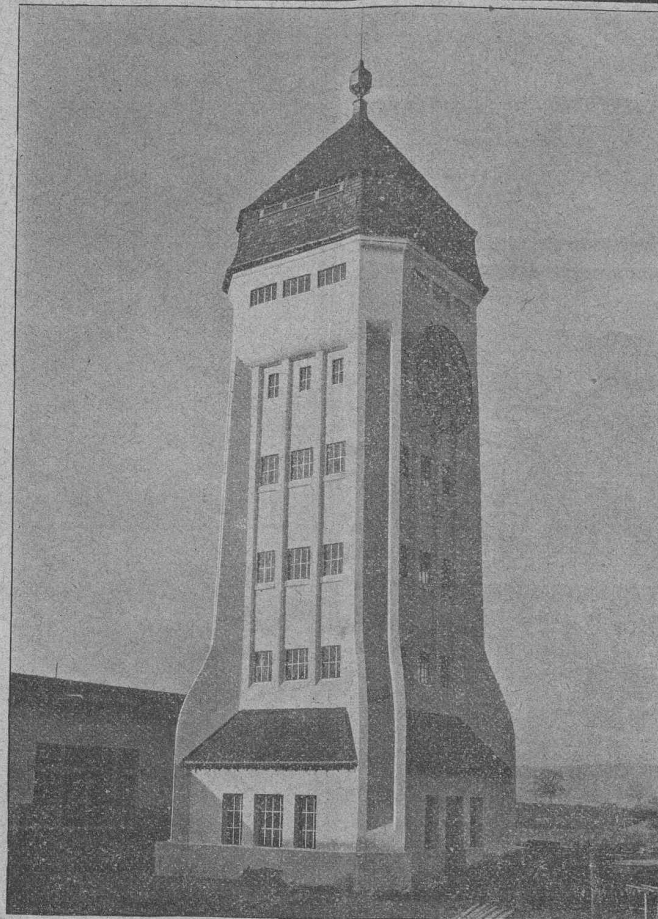
Ingénieur en chef :

M. Schönholzer.

Entrepreneur :

M. Bellorini.

1910



**MÉDAILLE D'OR**

*(groupe)*

**Genève, 1896.**

**FOURNISSEUR**

des grands tunnels  
du Gothard, du Simplon  
et du Ricken ;  
des grands ponts  
de la Coulobrenière,  
à Genève,  
et de Montbenon,  
à Lausanne,  
et des grands barrages  
et tunnels  
de la Sarine, à Thusy,  
du Rhône, à Loèche,  
Chippis et Chèvres,  
et du Doubs,  
au Refrain.

# Ciment Portland de St-Sulpice

## BATTAGLIA & Cie

Successeurs de **L. BECK-WELTY**

6, Place du Pont - LAUSANNE - Téléphone 1507

Travaux de Ferblanterie et Couverture pour bâtiments.  
Installation de paratonnerres.  
Appareillage pour eau et gaz. - Chambres de bains et W.-C.  
Couverture en ciment ligneux. 5639

Atelier de Photographie industrielle

## L. BANDERET

LAUSANNE - MAUPAS, 14 - LAUSANNE

Reproduction des calques en négatif et positif

et au moyen d'un procédé à sec.

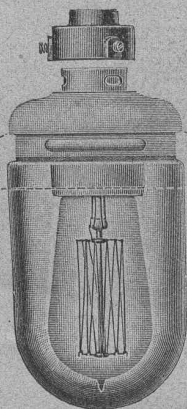
Echantillons et prix-courant franco sur demande.

6176

PAPERS HÉLIOGRAPHIQUES

## Camille Bauer, Bâle

Spécialité : **APPAREILS ÉTANCHES** de J. CARL, Ober-Weimar.

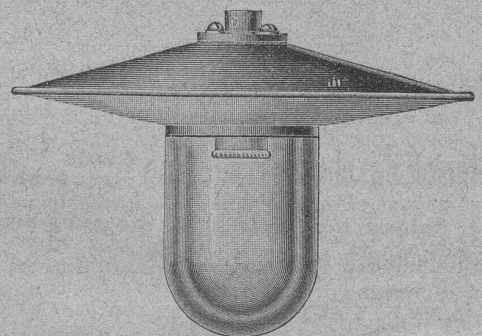


Armatures avec bride démontable.

Lampes portatives "Reform",  
**incassables**, conformes  
aux nouvelles prescriptions.

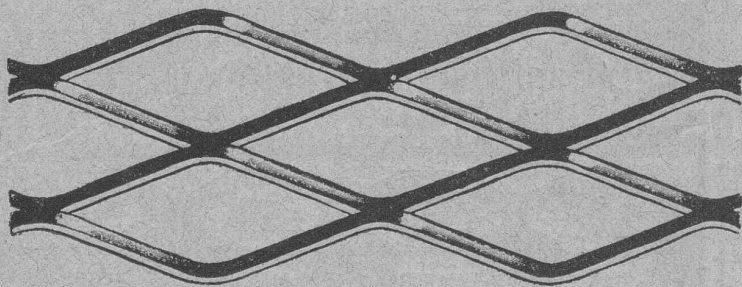
Appiques  
Interrupteurs étanches  
Prises de courant, etc.

Armatures diverses  
pour lampes  
à filaments métalliques



Armatures avec réflecteur conique  
et contact central  
Système « RIEDEL »





MILAN 1906 : GRAND PRIX

# MÉTAL DÉPLOYÉ

(expanded metal - lamiera stirata - streck metall)

Armature pour travaux en béton, en ciment et en plâtre. — Grillages, clôtures, etc.

Seuls concessionnaires pour l'Italie et la Suisse :

**Fratelli Bruzzo - Ferriera di Bolzaneto**

Acieries et Laminiers à Bolzaneto

**GÈNES** (Italie)

**Montbaron & Co**  
NEUCHÂTEL  
Fabrication de **LICHES**.  
AUTOTYPIC, ZINCOGRAPHIE,  
TROIS COULEURS,  
PHOTOGRAVURE  
MODERNE,  
XYLOGRAPHIE,  
CALVANOS.

5703

Représentant à Lausanne:  
**A. Nicole, rue de la Tour, 16.**

MANUFACTURE  
de **CAOUTCHOUC**  
V<sup>o</sup> de **H. SPECKER**  
ZURICH

### Spécialités :

Tuyaux en CAOUTCHOUC pour conduites d'eau, acide, air, gaz, etc. 5490

Tuyaux à spirale. Tuyaux de chanvre avec ou sans couche de caoutchouc à l'intérieur

**ARTICLES POUR JOINTS**  
Feuilles en caoutchouc dans toutes les qualités. Anneaux, rondelles, tampons, clapets, soupapes, etc., en caoutchouc. Fibre en feuille, Ebonite et Amiante.

**GANTS ET TABLIERS D'AMIANTE** pour fonderies.  
**BACHES & COUVERTURES** de chevaux imperméables.

## Grandes Carrières de Granit

**Société anonyme H. Schulthess**

Siège à **Personico**, capital Fr. 300,000

TÉLÉPHONE Bureau à **Lavorgo** (Tessin) TÉLÉPHONE

**Exécution en carrières de tous travaux** de tailleur de pierre, du plus simple au plus riche.

**Ornements. — Dalles de toute dimension.**

SPÉCIALITÉ : 6294

Revêtements d'escaliers en béton armé, en dalles de Gneiss blanc fin, depuis 5 cm. d'épaisseur.

Livraison prompte. Prix modiques. Références de 1<sup>er</sup> ordre

REPRÉSENTANTS :

à Lausanne : M. Emile **CHAMOREL**, rue Centrale, 7,

à Genève ; M. Albert **GUELPA**, rue du Stand, 53.

**Société genevoise pour la construction** d'Instruments de Physique et de Mécanique 6302

5, Rue **Gourgas** — **GENÈVE** — Rue **Gourgas**, 5

**Machines à froid et à glace**  
**Compteurs d'électricité**

Instruments pour **GÉOMÈTRES** - Appareils scientifiques  
CATALOGUES FRANCO SUR DEMANDE

## Fabrique spéciale pour ASCENSEURS ET MONTE-CHARGES

électriques, hydrauliques, à transmission.

**Schindler & C<sup>ie</sup>, Lucerne.**

Bureau et atelier à Lausanne, rue St-Roch, 3 et 5,

**A. CUÉNOUD**, ingénieur, représentant.

Maison  
**DE CONFIANCE**  
fondée en 1874.

Commande par bouton

Commande par corde

Commande par volant, etc.

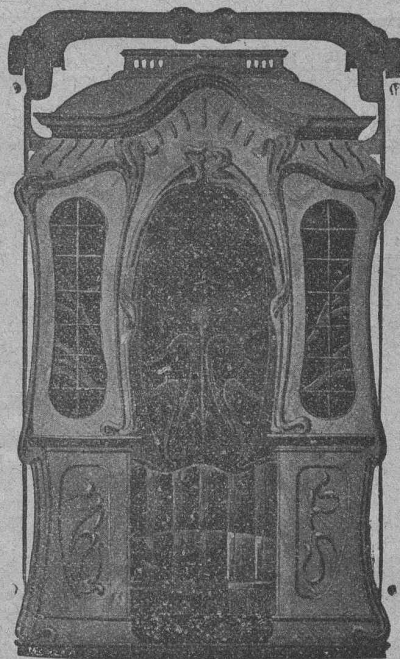
Marche  
silencieuse.

**Grande vitesse :**  
jusqu'à  
**2 m. par seconde.**

**Parachute infallible.**

Derniers modèles  
américains.

1500 installations  
en fonction.



Renseignements, Dessins, Devis et Prix - courants  
gratis sur demande.

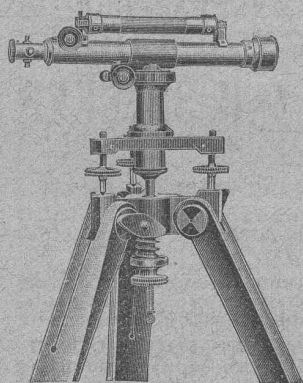


# FABRIQUE d'Instruments de précision

(Société anonyme).

Bureaux et Ateliers : PLACE du VALLON, Lausanne

## INSTRUMENTS DE HAUTE PRÉCISION



308 TÉLÉPHONE 308

### THÉODOLITES

Niveaux en tous genres.

### ALIDADES

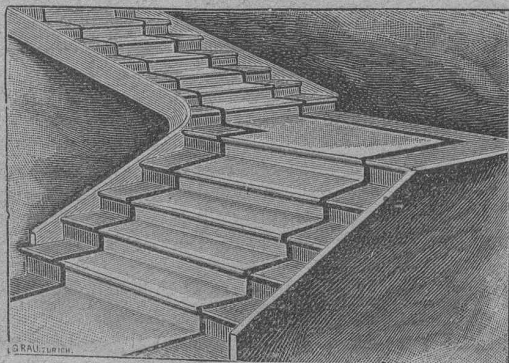
Fournitures diverses.

### Compas d'Aarau.

RÉPARATIONS  
6158 CATALOGUES

**S. A. Fabrique de Machines**  
ET DE  
**Chauffages centraux, Fribourg.**  
**Installations de tous systèmes.**  
Installations de Cuisines à vapeur.  
**BUANDERIES et SÉCHOIRS**  
**Premières références.** 6140

FABRIQUES RÉUNIES  
de Xylolith et d'Acide carbonique, S. A.  
à WILDEGG (Canton d'Argovie).

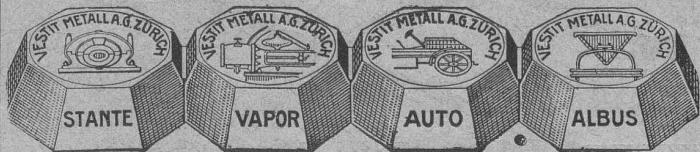


Brevet + No 9080.

Brevet + No 9080.

**MARCHES D'ESCALIER EN XYLOLITH**  
pour le revêtement d'escaliers en fer, bois, molasse, ou béton  
tournants, molasse usée. 5921  
Incombustibles, pas glissant et de grande durabilité et résistance.  
Couleurs unies ou avec forme de tapis coloré au centre.  
Seulement en Suisse environ 10000 marches d'escalier,  
et environ 200,000 m<sup>2</sup> de parquets ont été posés jusqu'ici

En dehors de nos marques spéciales du  
**Métal antifriction Vestit** reconnues  
les meilleures  
par des maisons de 1<sup>er</sup> ordre. 5890



Nous fournissons de suite  
**n'importe quel alliage**  
d'après formule ou échantillon.

**Société anonyme du Métal Vestit.**  
FABRIQUE A ZURICH

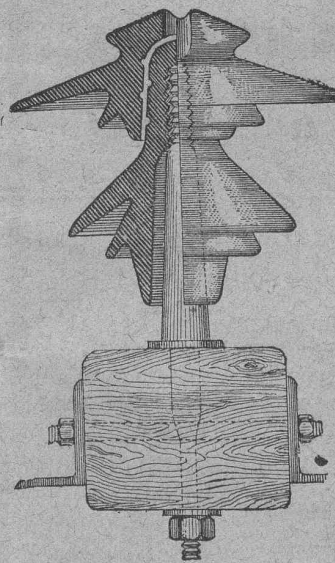
## Daniel PERRET, Appareilleur

Avenue Béthusy. LAUSANNE Avenue Béthusy.

Installateur des Eaux de Cossonay, Ballaigues,  
Vallorbe, Vaulion, Echallens, Bremblens, Leysin, etc.

Spécialité de canalisations à haute pression. Chauffages de  
serres, chambres de bains et buanderies. Installations pour  
eau et gaz. Appareils sanitaires de tous systèmes. Serrurerie  
en tout genre. — Etudes et devis sur demande. 5754

Société Céramique  
**RICHARD - GINORI**  
MILAN (ITALIE).  
Capital L. 10,000,000 entièrement versé 6101  
**ISOLATEURS**  
pour hautes et basses tensions en PORCELAINE DURE



**Supports**  
en fer homogène  
pour Isolateurs

**Douilles**  
MÉTALLIQUES  
pour  
l'installation  
des Isolateurs

CATALOGUES gratuits sur demande.  
Représentants généraux pour la Suisse :  
**WERTHEMANN, BOTTY & Co, BALE**



# Lifts-Ascenseurs de tous les systèmes

## SPECIALITÉ de Laué Frères, Waedenswil

Papiers héliographiques propre fabrication soignée ::  
 Appareils héliographiques de différents systèmes à l'air pneumatique et à la lumière électrique ::  
 Copies héliographiques sur fond bleu, blanc et brun ::  
 Procédé à sec noir et en couleur ::

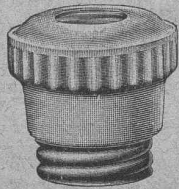
fournit rapidement et bon marché avec garantie

### A. Messerli, Zurich II

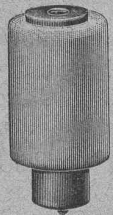
Le plus ancien Atelier d'héliographie et Fabrique de papiers héliographiques — Fondé en 1876

## SIEMENS-SCHUCKERTWERKE

Zweigbureau Zürich  
Löwenstrasse 55  
à ZÜRICH



entretient un grand magasin de matériel d'installation de tout genre de l'industrie électrique, soit:



Coupe-circuits système DIAZED,  
 Interrupteurs système Zéta,  
 Tubes Peschel,  
 Lampes à arc,  
 Lampes Tantale,  
 Crayons pour lampes à arc,  
 Compteurs,  
 et tous les autres appareils électriques.



## E. BECK

### PERLES, près BIENNE

Télégrammes: PAPPBECK

Téléphone.

FABRIQUE POUR:

Carton bitumé. — Ciment ligneux.  
 PLAQUES d'ASPHALTE pour Isolations en tous genres.  
 TAPIS D'ISOLATIONS — GOUDRON MINÉRAL RAFFINÉ  
 TRINIDAD ÉPURÉE 5269  
 Tous les produits d'Asphalte et de Goudron.

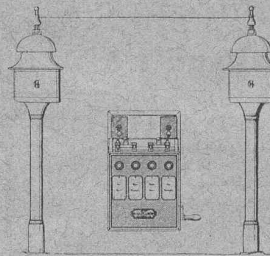
## Hasler, Société anonyme, Berne

Successeur de l'Atelier des Télégraphes de G. HASLER

FONDÉ EN 1852

### APPAREILS TÉLÉGRAPHIQUES et TÉLÉPHONIQUES

Téléphones spéciaux pour installations à fort courant.



Appareils électriques  
 de BLOC et de SIGNAUX  
 pour  
 Chemins de fer

## Usines des Grands Crêts près Vallorbe.

### Fabrique de Chaux éminemment hydrauliques

#### Produits des Usines:

Les plus avantageux de la Suisse soit comme rendement soit comme résistance.

- 1° Chaux hydraulique supérieure à grande résistance dite « Simplon ».
- 2° Chaux hydraulique lourde.

Résultat moyen des essais faits par le bureau fédéral de Zurich avec des chaux prélevées au hasard par la Société Brandt-Brandau & Co, au cours des travaux du Tunnel du Simplon. Au bout de 28 jours: 16 kg. par cm<sup>2</sup> à la traction; 136 kg. par cm<sup>2</sup> à l'écrasement.

Densité de la chaux 800 kg. par m<sup>3</sup>.

INSTALLATION MODERNE LA PLUS PERFECTIONNÉE

Analyses et essais du laboratoire fédéral de Zurich à disposition.

Contenance des silos 10,000 T. — Production journalière 150 T. — Puissance électrique 200 chevaux.

Fournisseur de l'Entreprise des Forces motrices du Rhône, à St-Maurice, de l'Entreprise du Tunnel du Simplon des Grands travaux hydrauliques pour la fabrique d'aluminium Chippis-Sierre.

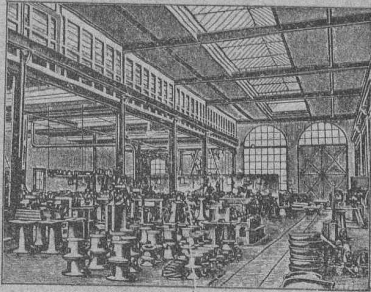


# PARQUETERIE D'AIGLE (Fondée en 1855)

**MILAN 1906 Diplôme d'honneur  
avec Médailles d'or**

Médaille d'or : 5757  
Yverdon 1894. Genève 1896. Vevey 1901.

Représentée : à Lausanne par M. J. MERLE, Maupas, 13,  
à Montreux par M. Alb. CHENEVAL, avenue Nestlé,  
à Genève par M. Claude MERLE, Chemin des Sources, 9.



## Nouvelles toitures pour constructions industrielles

Brevets + N° 23428 et 43278

### TOITURES PLATES

avec nouveau système breveté de

**Jour d'en haut (Lanternaux à vitrage sans mastic)**

avec dispositif d'aéragé très efficace, très avantageux pour toutes constructions industrielles.

Système le plus rationnel pour :

Usines de constructions mécaniques et électriques. — Ateliers. — Fonderies.  
Industries textiles. — Blanchisseries. — Teintureries. — Brasseries. 5453  
Halles à marchandises. — Entrepôts. — Marchés couverts, etc., etc.

#### AVANTAGES DU SYSTÈME :

1. Il convient à toutes les orientations pour le jour, venant d'en haut.
2. Isolation parfaite et poids propre très léger.
3. Jour excellent de grande intensité et se répartissant uniformément dans tout le local.
4. Vitrage solide, breveté, sans mastic ; glaces montées sur des garnitures élastiques empêchant le plus sûrement possible la casse et protégeant les locaux contre la pénétration de la pluie et de la neige et contre la fumée et les poussières.
5. Dispositif d'aéragé très efficace, constitué par des châssis doubles (aux 2 côtés des lanternaux), se maintenant à toute position d'ouverture voulue ; l'air frais, en les traversant horizontalement, aspire et évacue l'air vicié des locaux.
6. Exécution rapide en toute saison et prix très modérés.
7. Economies importantes par rapport aux frais d'éclairage artificiel et de chauffage. Frais d'entretien très insignifiant, sinon nul.
8. Meilleur système pour tous les climats, chauds et froids, même avec fortes chutes de neige. [supports de même longueur.
9. Montage très facile et rationnel des supports et paliers des transmissions ; la poutraison complètement horizontale permettant d'employer des

Projets, devis et tous renseignements seront envoyés sur demande à MM. les Ingénieurs, Architectes, Entrepreneurs et Industriels par

Le Propriétaire du Brevet :

**H. KNOBEL**

Ingénieur civil pour Constructions industrielles modernes.  
ZURICH IV

Les Concessionnaires et Représentants :

**KOCH & Cie**, ci-devant **E. Baumberger & Koch**  
Entreprise spéciale pour Toitures et Dallages pour  
Constructions industrielles, **BALE**

# S. A. Gips-Union : Zurich

Société de 24 fabriques Suisses de Plâtre réunies.

— Case postale 1054 —  
TÉLÉPHONE N° 5950

\* Bureau central à ZURICH \*

Adresse télégraphique :  
GIPSUNION ZURICH

➔ Pour la Suisse française s'adresser à S. A. GIPS-UNION, USINE DE BEX (Vaud). ➔

### FABRICATION DE :

Gypse blanc et à dégrossir.

Felsenite (gypse hydraulique) pour enduits de grande dureté et pour planchers sans joints, incombustibles et imperméables, meilleure couche de réception pour linoléum.

Gypse à mouler et Gypse d'Albâtre.

Gypse à semer pour l'agriculture.

Briques en gypse pour galandages insonores et légers.

Planches de gypse en roseaux et en fibres de cocos pour plafonds, revêtements, galandages, etc.

Matériaux isolants, secs, incombustibles.

Construction intérieure la plus salubre et prompte à toute saison.

Echantillons et prix franco sur demande.

Fabrique de Chauffage Central et Poélerie Moderne

## C. SAMBUC FILS & Co

LAUSANNE

SPÉCIALITÉ DE :

**Chauffages centraux.**

**Installations de cuisines.**

Dernières installations exécutées :

6414

Usine à gaz de Malley (bâtiments d'administr.) Galeries du Commerce (Chauff.).

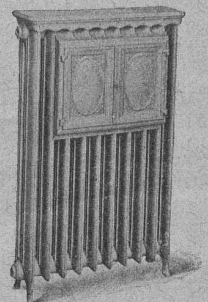
Hôtel Mirabeau (Cuisines et Chauffage). Imprimeries réunies, à Lausanne.

Schweizerhof, Zermatt (Cuisine).

Exposition internationale Milan 1906 : Diplôme d'honneur et Médaille d'or.



Thermo.





← Avant d'acheter, →

une bétonnière - mélangeuse, un treuil,  
un concasseur, une machine quelconque  
pour entrepreneur, n'oubliez pas de de-  
mander les prix et offres de :

★

H. von Arx et Co. Zürich Seidengasse 16

Fabrique lausannoise d'appareils de chauffage.

# G. WEBER, constructeur

LAUSANNE

SPÉCIALITÉ DE :

**Chauffages centraux  
et Installations de cuisines.**

Dernières installations pour chauffage et cuisine :

Hôtel Royal, Lausanne.  
Hôtel de la Paix, »  
Hôtel Savoy, » etc.

Références de 1<sup>er</sup> ordre à disposition.

Paris 1900, Bruxelles et Buenos-Aires 1910 :  
4 GRANDS PRIX

# R. WOLF

Magdebourg-  
Buckau

Représentant : W. THIELE, Zurich.

## Demi-Fixes ET Locomobiles

brevetées, à vapeur  
surchauffée avec  
distribution de précision  
**sans soupapes**  
véritables R. WOLF  
de 10 à 800 chevaux.



**FORCE MOTRICE LA PLUS PERFECTIONNÉE  
ET LA PLUS ÉCONOMIQUE**

Production totale plus de 760,000 chevaux.

## Assurance sur la vie et contre les accidents

Les compagnies sous-nommées ont conclu des contrats privilégiés avec la Société suisse des Ingénieurs et Architectes, d'après lesquels les membres de cette Société jouissent des faveurs considérables pour la conclusion d'assurances. Les membres de la Société sont invités à conclure des assurances. Le secrétariat de la Société, ainsi que les agences, sont toujours prêts à donner des renseignements à ce sujet.

Société suisse d'Assurances générales sur la vie humaine, à Zurich.

« Gotha », Banque mutuelle d'Assurance sur la vie, à Gotha.

« La Genevoise », Compagnie d'Assurances sur la vie, à Genève.

« Zurich », Compagnie générale d'Assurances contre les accidents et la responsabilité civile, à Zurich.

Société suisse d'Assurances contre les accidents, à Winterthur.

## Ecole Polytechnique Fédérale Suisse.

La place d'un assistant à l'Ecole d'architecture est vacante pour le commencement du semestre d'hiver 1911-12.

L'assistant devra s'occuper, entr'autres, de la bibliothèque de la division ainsi que de la mise au net des études ou esquisses provenant des excursions. On donnera la préférence à un ancien élève de l'Ecole d'architecture.

Les offres, accompagnées d'un « curriculum vitæ » et de certificats, doivent être adressées au soussigné, qui donnera de plus amples renseignements à ceux qui en feront la demande.

Zurich, le 21 juin 1911.

Le Président du Conseil  
de l'Ecole Polytechnique Fédérale Suisse :  
Dr R. GNEHM.

## Ecole Polytechnique Fédérale Suisse.

La place d'un assistant pour l'enseignement des travaux hydrauliques et des fondations à l'Ecole d'Ingénieurs est vacante.

Exigences : Etudes techniques supérieures, pratique suffisante en constructions hydrauliques, connaissance des langues allemande et française.

Entrée en fonctions : 1<sup>er</sup> octobre 1911.

Les offres, accompagnées d'un « curriculum vitæ » et de certificats, doivent être adressées au soussigné, qui donnera de plus amples renseignements à ceux qui en feront la demande.

Zurich, le 13 juin 1911.

Le Président du Conseil  
de l'Ecole Polytechnique Fédérale Suisse :  
Dr R. GNEHM.

Les bureaux de MM.

## G. Boiceau et H. Muret, ingénieurs

sont transférés

**6, rue de la Paix, 6**

(Banque Nationale)

Expertises, consultations, distributions d'eau, routes, chemins de fer, construction d'usines, électricité, béton armé, etc. (H. 12897 L.)

## Eiserne Fachwerkbrücke

Schwedlerträger, nur 3 Jahre im Betrieb, welche infolge Anschaffung schwereren Rollmaterials ausgewechselt werden muss, ist unter günstigen Bedingungen

### zu verkaufen.

Spannweite 22 800 m., Brückenbreite 4 m., Tragkraft zirka 60 Tn. Die Brücke kann leicht zu einer Strassenbrücke umgebaut werden. — Nähere Auskunft durch die

Direktion der Berninabahn  
Poschiavo.

Zag. Ch. 213.

## BUREAU D'ARCHITECTES

demande dessinateur-architecte pour surveillance de travaux.

S'adresser sous chiffre I. 12751 L., à Haasenstein & Vogler, Lausanne.

La Société Toledo Glass Co, propriétaire du brevet suisse N° 30046 du 17 août 1903 pour: « Machine pour la fabrication d'objets en verre », désire entrer en relation avec des fabricants suisses, en vue de la fabrication de l'article breveté, et serait disposée



à céder des licences d'exploitation ou à vendre son brevet.

Prière d'adresser les offres ou propositions à M. E. Imer-Schneider, ingénieur-conseil, 8, Bd James Fazy, à Genève, qui les transmettra volontiers à qui de droit.

La Société **The Vacuum Brake Co**, propriétaire du brevet suisse N° 19907 du 15 juillet 1899 pour: « **Régulateur de pression pour récipients à vide** », désire entrer en relation avec des fabricants suisses, en vue de la fabrication de l'article breveté, et serait disposée à céder des licences d'exploitation ou à vendre son brevet.

Prière d'adresser les offres ou propositions à M. E. Imer-Schneider, ingénieur-conseil, 8, Bd James Fazy, à Genève, qui les transmettra volontiers à qui de droit.

### BREVETS D'INVENTION PATENTE

Les propriétaires des brevets suisses ci-après désirent s'entendre de quelque manière que ce soit et à des conditions raisonnables, avec des industriels établis en Suisse, en vue d'en assurer la mise en œuvre et l'exploitation dans ce pays.

Die Eigentümer der nachstehenden Schweizerischen Patente wünschen zwecks Bewerksstellung der Ausübung und Ausbeutung derselben in der Schweiz in irgend einer Weise zu vernünftigen Bedingungen mit in diesem Lande

ansässigen Industriellen Vereinbarungen einzugehen.

N° 29453. — Kniegelenkverschluss für Rückstossfeder.

N° 44859. — Dispositif destiné à opérer le réglage du débit des gaz dans les chalumeaux.

N° 44003. — Dispositif destiné à arrêter la propagation d'une explosion dans les appareils servant à la combustion d'un gaz ou d'un mélange gazeux.

N° 34624. — Fusil automatique.

Pour tous renseignements, s'adresser :

Mitteilung erbeten an :

**Office des inventions,**  
L. DUVINAGE, Bruxelles.

F. DELACHAUX  
SUCCURSALE DU

**BUREAU INTERNATIONAL DE BREVETS D'INVENTION**  
GENÈVE SUISSE  
**E. IMER-SCHNEIDER**  
INGÉNIEUR-CONSEIL

LAUSANNE  
2, PLACE SAINT-FRANÇOIS, 2  
CONSULTATIONS  
LES JEUDIS de 3 à 6 h.

MODÈLES — MARQUES

BREVETS D'INVENTION  
**H. PH. HUMBERT, Ingénieur-Conseil**  
GENÈVE (SUISSE)  
Anc. Maison PÉCHERANZ & HUMBERT  
OBTENTION-EXPLOITATION

4, Rue du Vieux-Collège, 4  
Téléphone 5900.

## Photographie technique et industrielle

Pl. St-Laurent, 24, **„LUNA“** LAUSANNE

Agrandissements et réductions de plans,  
cartes géographiques et documents.

Photographies d'architecture, machines, etc.

6077

TÉLÉPHONE 318

## Librairie F. Rouge & C<sup>ie</sup>, Lausanne

6, Rue Haldimand, 6.

### Histoire générale de la Guerre Franco-allemande

(1870-71)

par le Lieutenant-colonel ROUSSET.

L'auteur a travaillé vingt ans pour réunir les documents destinés à la publication du bel ouvrage que nous offrons aujourd'hui en souscription. Il a tenu compte des révélations que les années ont apportées et des écrits publiés par les historiens spéciaux.

L'illustration est un véritable musée, car elle comprendra tous les tableaux des maîtres qui sont dans les musées, des collections particulières, etc.

Mode de publication. L'ouvrage paraîtra en fascicules hebdomadaires du format de 32,5 x 25, comprenant 16 pages et illustré d'environ 20 gravures dans le texte et d'une planche en couleurs hors texte.

L'ouvrage formera deux volumes. Prix de souscription à forfait 45 fr. broché, 57 fr. relié.

Paielements, 5 fr. par mois.

Envoi de spécimens gratis et franco.



Lausanne.

Préparation rapide et approfondie aux Baccalauréats, à la Maturité et au

300 élèves en 2 3/4 ans.  
95 % de succès.

## Polytechnicum.

Prix réduits.

Très solides.

Les carrelages de ciment et marbre à la Vénitienne donnent les plus beaux pavages actuels.

Industrie Suisse de Travaux en ciment

**Angelo MEDICI, Mendrisio (Tessin)**

MAISON FONDÉE EN 1880

Baignoires, lavabos, évier en mosaïque armé polis.

TABLES POUR RESTAURANTS ET CAFÉS

Balustrades, autels et travaux en mosaïque pour églises, villas, etc.

Représentant général pour la Suisse française :

**GERBER-BEAUJEU, Lausanne-Cour**

TÉLÉPHONE

Matériel de pavages sans courbures (gauchissement).

Fabrication très soignée.

## Librairie F. Rouge & C<sup>ie</sup>

Lausanne - Rue Haldimand, 6 - Lausanne

### L'ART DE CONSTRUIRE

Maçonneries et terrassements. — Charpente. — Couverture et autres travaux de bâtiment. — Matériaux et calculs de résistance. — Estimation des travaux.

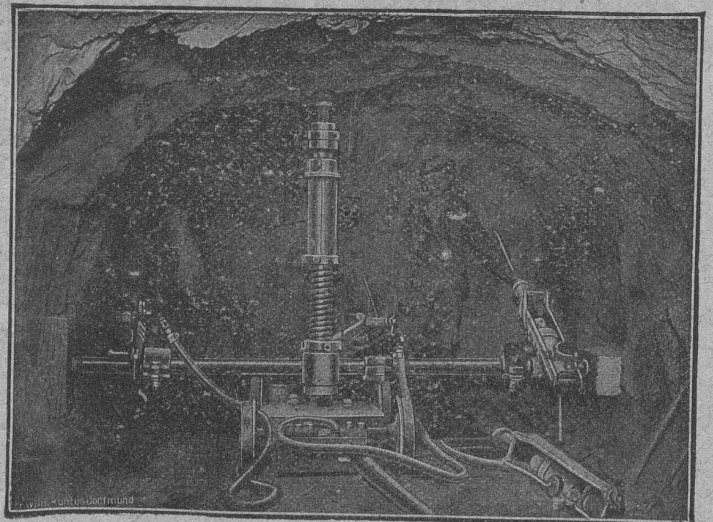
Ouvrage nécessaire aux ingénieurs, architectes, entrepreneurs, conducteurs, etc., par J. CLAUDEL & L. LAROCHE. Relié, 24 fr.

## Deutsche Maschinenfabrik A. G.

DUISBURG

BUREAU :

**Emile Frey, Greifengasse, 28, Bâle**



Installations pour le perçage de tunnels.

Perforatrices et Haveuses.

6426

Marteaux perceurs. — Compresseurs.

Engins de levage de tous genres.

Installations de transport et de chargement.