

Objekttyp: **TableOfContent**

Zeitschrift: **Bulletin technique de la Suisse romande**

Band (Jahr): **37 (1911)**

Heft 12

PDF erstellt am: **26.06.2024**

### **Nutzungsbedingungen**

Die ETH-Bibliothek ist Anbieterin der digitalisierten Zeitschriften. Sie besitzt keine Urheberrechte an den Inhalten der Zeitschriften. Die Rechte liegen in der Regel bei den Herausgebern.

Die auf der Plattform e-periodica veröffentlichten Dokumente stehen für nicht-kommerzielle Zwecke in Lehre und Forschung sowie für die private Nutzung frei zur Verfügung. Einzelne Dateien oder Ausdrucke aus diesem Angebot können zusammen mit diesen Nutzungsbedingungen und den korrekten Herkunftsbezeichnungen weitergegeben werden.

Das Veröffentlichen von Bildern in Print- und Online-Publikationen ist nur mit vorheriger Genehmigung der Rechteinhaber erlaubt. Die systematische Speicherung von Teilen des elektronischen Angebots auf anderen Servern bedarf ebenfalls des schriftlichen Einverständnisses der Rechteinhaber.

### **Haftungsausschluss**

Alle Angaben erfolgen ohne Gewähr für Vollständigkeit oder Richtigkeit. Es wird keine Haftung übernommen für Schäden durch die Verwendung von Informationen aus diesem Online-Angebot oder durch das Fehlen von Informationen. Dies gilt auch für Inhalte Dritter, die über dieses Angebot zugänglich sind.

Ein Dienst der *ETH-Bibliothek*  
ETH Zürich, Rämistrasse 101, 8092 Zürich, Schweiz, [www.library.ethz.ch](http://www.library.ethz.ch)

<http://www.e-periodica.ch>

# Bulletin technique de la Suisse romande

ORGANE EN LANGUE FRANÇAISE DE LA SOCIÉTÉ SUISSE DES INGÉNIEURS ET DES ARCHITECTES — PARAISSANT DEUX FOIS PAR MOIS

RÉDACTION : Lausanne, 2, rue du Valentin : D<sup>r</sup> H. DEMIERRE, ingénieur.

SOMMAIRE : *Nouvelles turbines installées par la Société anonyme des Ateliers Piccard, Pictet & C<sup>ie</sup>, de Genève, à l'usine de Spiez, en vue de la traction électrique sur la ligne du Lötschberg.* — Inondations dans le canton de Vaud, en 1910. — L'industrie suisse des machines et son développement. — *Nécrologie* : Henri Jaccottet. — Société fribourgeoise des ingénieurs et architectes. — *Bibliographie*. — Association amicale des anciens élèves de l'Ecole d'ingénieurs de l'Université de Lausanne : Offre d'emploi.

## Nouvelles turbines installées par la Société anonyme des Ateliers Piccard, Pictet & C<sup>ie</sup>, de Genève, à l'usine de Spiez, en vue de la traction électrique sur la ligne du Lötschberg.

L'usine hydro-électrique de Spiez a été construite sur les bords du lac de Thoune en 1897, pour l'utilisation des forces de la Kander. La différence d'altitude qui existe

entre le lit de la Kander, dans la partie de son cours parallèle au lac, et le niveau de ce dernier permettait, en effet, l'aménagement, en cet endroit, d'une chute de 70 m. environ.

L'usine fut mise en service en 1899 avec 5 groupes de 900 HP. chacun, dont les turbines étaient du système Girard. Ces turbines furent remplacées en 1901-1902 par des unités de 1300 HP. du système Francis. Cet accroissement assez considérable de la puissance de l'usine était lié à l'établissement d'une seconde conduite et d'un bassin d'accumulation qui a actuellement 400 000 m<sup>3</sup> de contenance, servant en même temps à clarifier l'eau, souvent très chargée de sable, de la Kander.

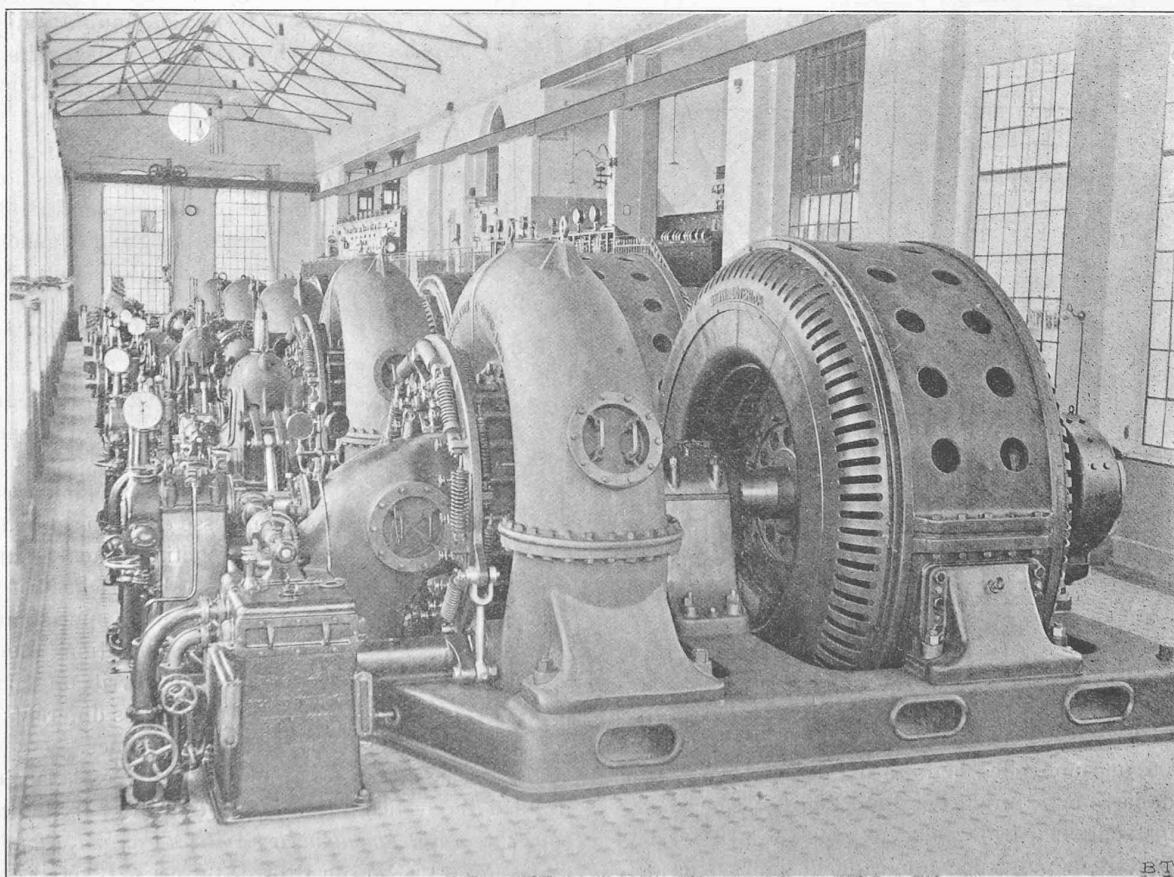


Fig. 1. — Vue intérieure de l'usine de Spiez.

Au premier plan, les 2 groupes installés en vue de la traction électrique sur la ligne du Lötschberg.