

Objektyp: **Advertising**

Zeitschrift: **Bulletin technique de la Suisse romande**

Band (Jahr): **37 (1911)**

Heft 14

PDF erstellt am: **05.08.2024**

Nutzungsbedingungen

Die ETH-Bibliothek ist Anbieterin der digitalisierten Zeitschriften. Sie besitzt keine Urheberrechte an den Inhalten der Zeitschriften. Die Rechte liegen in der Regel bei den Herausgebern.

Die auf der Plattform e-periodica veröffentlichten Dokumente stehen für nicht-kommerzielle Zwecke in Lehre und Forschung sowie für die private Nutzung frei zur Verfügung. Einzelne Dateien oder Ausdrucke aus diesem Angebot können zusammen mit diesen Nutzungsbedingungen und den korrekten Herkunftsbezeichnungen weitergegeben werden.

Das Veröffentlichen von Bildern in Print- und Online-Publikationen ist nur mit vorheriger Genehmigung der Rechteinhaber erlaubt. Die systematische Speicherung von Teilen des elektronischen Angebots auf anderen Servern bedarf ebenfalls des schriftlichen Einverständnisses der Rechteinhaber.

Haftungsausschluss

Alle Angaben erfolgen ohne Gewähr für Vollständigkeit oder Richtigkeit. Es wird keine Haftung übernommen für Schäden durch die Verwendung von Informationen aus diesem Online-Angebot oder durch das Fehlen von Informationen. Dies gilt auch für Inhalte Dritter, die über dieses Angebot zugänglich sind.

Ein Dienst der *ETH-Bibliothek*
ETH Zürich, Rämistrasse 101, 8092 Zürich, Schweiz, www.library.ethz.ch

<http://www.e-periodica.ch>

ARBRES DE TRANSMISSION

en acier comprimé et tourné, poli

Montandon & C^{ie} S. A., Bienne

Fers et Aciers étirés de précision sur tous



Aciers laminés à froid jusqu'à 210 mm. de largeur.
Feuillard pour emballages, sans scories. 6078

Aif. DIENER & C^o, ZURICH II

Agents généraux pour la Suisse

de 5898

✳ la Fabrique de Porcelaine à Hermsdorf, S. A. ✳

Spécialités : Isolateurs pour haute et basse tension en porcelaine dure.

✳ ✳ Adt Frères, Société anonyme, Ensheim. ✳ ✳

Tubes isolateurs : avec armature de laiton ; avec armature de tôle d'acier plombée ; avec armature d'acier sans soudure ; sans armature de métal.

✳ ✳ ✳ F.-W. Busch, Lüdenscheid. ✳ ✳ ✳

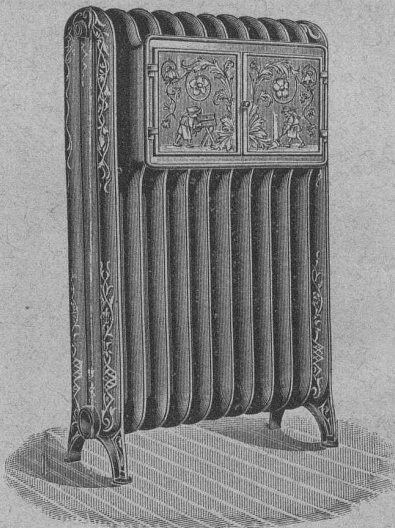
Interrupteurs, commutateurs, douilles, coupe-circuits, etc.

Manufacture de Lampes à incandescence métallique
PHILIPS, Soc. anonyme, à Eindhoven (Hollande).

Economie de courant 70-75 % Les lampes Philips fonctionnent dans toutes les positions.

Mannesmannröhren-Werke, Düsseldorf

Tuyaux Mannesmann en acier sans soudure, pour conduite d'eau et du gaz ; poteaux pour le transport de l'énergie électrique. Tuyaux avec soudure.



Ele PÆRLI & Cie

BIENNE

3784

LAUSANNE

Chauffages centraux
de tous les systèmes.

Installations sanitaires

Excellentes références.

ACADÉMIE DE COMMERCE

LAUSANNE

COURS DE COMPTABILITÉ :

commerciale

industrielle

et banquière

6199

Théorie des bilans.

Le semestre d'hiver commencera le 10 octobre.

Programme gratuit.

GÆLDI, DIR.

Bureau et auditoires :

GALERIES DU COMMERCE.

Société Anonyme UNION, à BIENNE (Suisse).

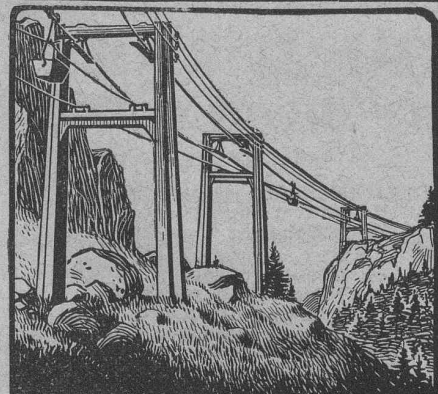
Première Fabrique Suisse de CHAINES SOUDÉES
par procédé électrique breveté.
CHAINES en TOUS GENRES



pour l'Industrie et l'Agriculture.

CHAINES CALIBRÉES & ÉPROUVÉES de la plus haute résistance
pour Grues et Monte-Charges.

N.B. — La chaîne courante n'est vendue que par les marchands de fer.



Oehler & Co

AARAU

Transports aériens à câbles

5874

ENTREPRISES GÉNÉRALES
de VITRERIE en tous genres.
Atelier spécial de Vitraux d'Art.

ENCADREMENTS, 5330

P. CHIARA

Pl. St-Laurent, Lausanne.

Verres de toutes sortes en gros et détail.



le plus efficace enduit
protecteur hydrofuge
pour le ciment et le fer.

MARTIN KELLER

6103

Zurich I.

Réduction des Frais d'Exploitation

par l'Emploi des
Demi-fixes WOLF

à vapeur surchauffée avec distribution de
précision sans soupapes de 10 à 800 chvx.



**Roubaix 1911. EXPOSITION INTERNATIONALE
DU NORD DE LA FRANCE.**

EXPOSÉES:

1 machine demi-fixe à double surchauffe et à condensation de 175 à 260 chevaux
1 machine demi-fixe à surchauffe monocylindrique de 55 à 85 chevaux

Bruxelles 1910: 2 Grands Prix

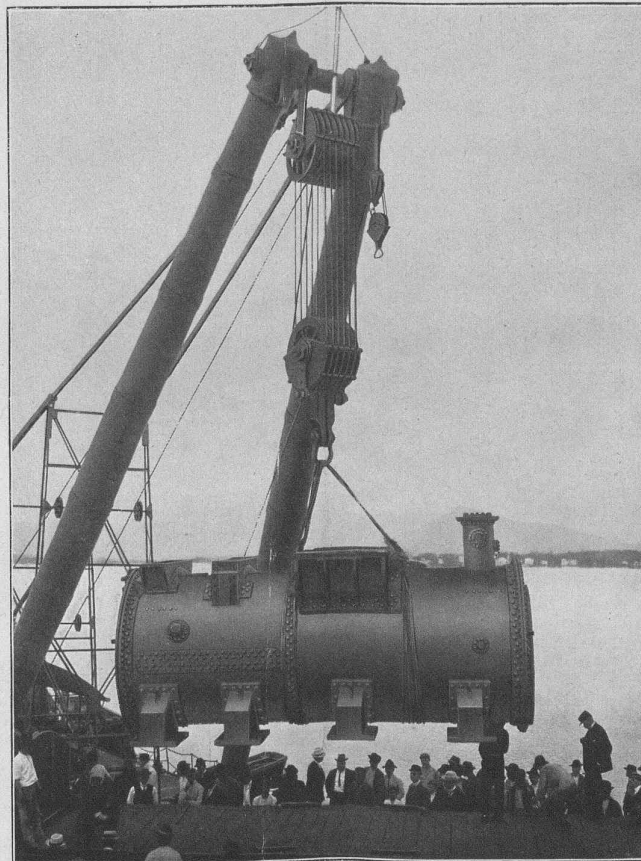
BUENOS AIRES 1910 GRAND PRIX
ALLAHABAD (Indes Anglaises): 1911, MÉDAILLE D'OR
Les plus hautes récompenses ont été obtenues entre autres
aux expositions de:

PARIS 1900 et MILAN 1906 GRAND PRIX
ST. PETERSBOURG 1899 et 1909, COME 1899,
DUSSELDORF 1904, MOSCOU 1905,
BERLIN 1907, KASAN 1909,
TASCHKENT 1909, LINZ 1909

Force motrice la plus
perfectionnée et la
plus économique pour
toutes les branches de
l'industrie.



La chaudière, le
surchauffeur et la machine
forment un ensemble d'une
incomparable simplicité et
constituent une installation
complète de premier
ordre.



Conduite facile.
Durée et solidité à toute
épreuve.

Installation rapide.
Encombrement réduit.
Utilisation de tous
combustibles.

Port de Santos, Brésil.
Débarquement de la plus puissante demi-fixe importée en Amérique (Puissance 800 chevaux).

R. WOLF, BRUXELLES, 230, rue Royale

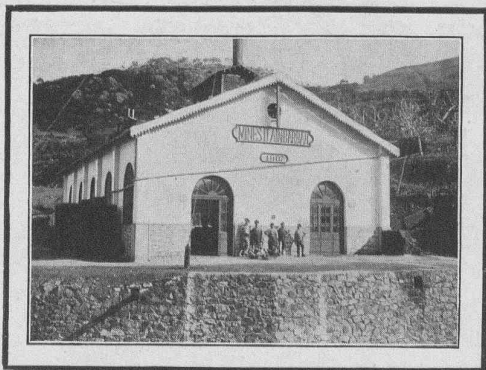
Bureau à Lille: G. Hallez, 11, Place Simon Volland. **Bureau à Paris:** 44, rue Lafayette. **Bureau à Nancy:** Ch. Milan, 164, rue Jeanne d'Arc. **Bureau à Sedan:** L. Desrousseaux. **Bureau à Lyon:** E. Bourdet, 272, Avenue de Saxe.
Maisons à Berlin, Francfort s. M., Breslau, Cologne s. Rh., Dantzig, Hanovre, Hambourg, Leipzig, Munich, Stuttgart, Vienne, Prague, Londres, Madrid, Milan, Moscou, St. Pétersbourg, Riga, Kiew, Rostoff s. D., Ekaterinenbourg.

230, Rue Royale - R. WOLF

Usines à Magdebourg-Buckau

Employés et ouvriers

Demi-fixes brevetées à vapeur surchauffée avec distribution



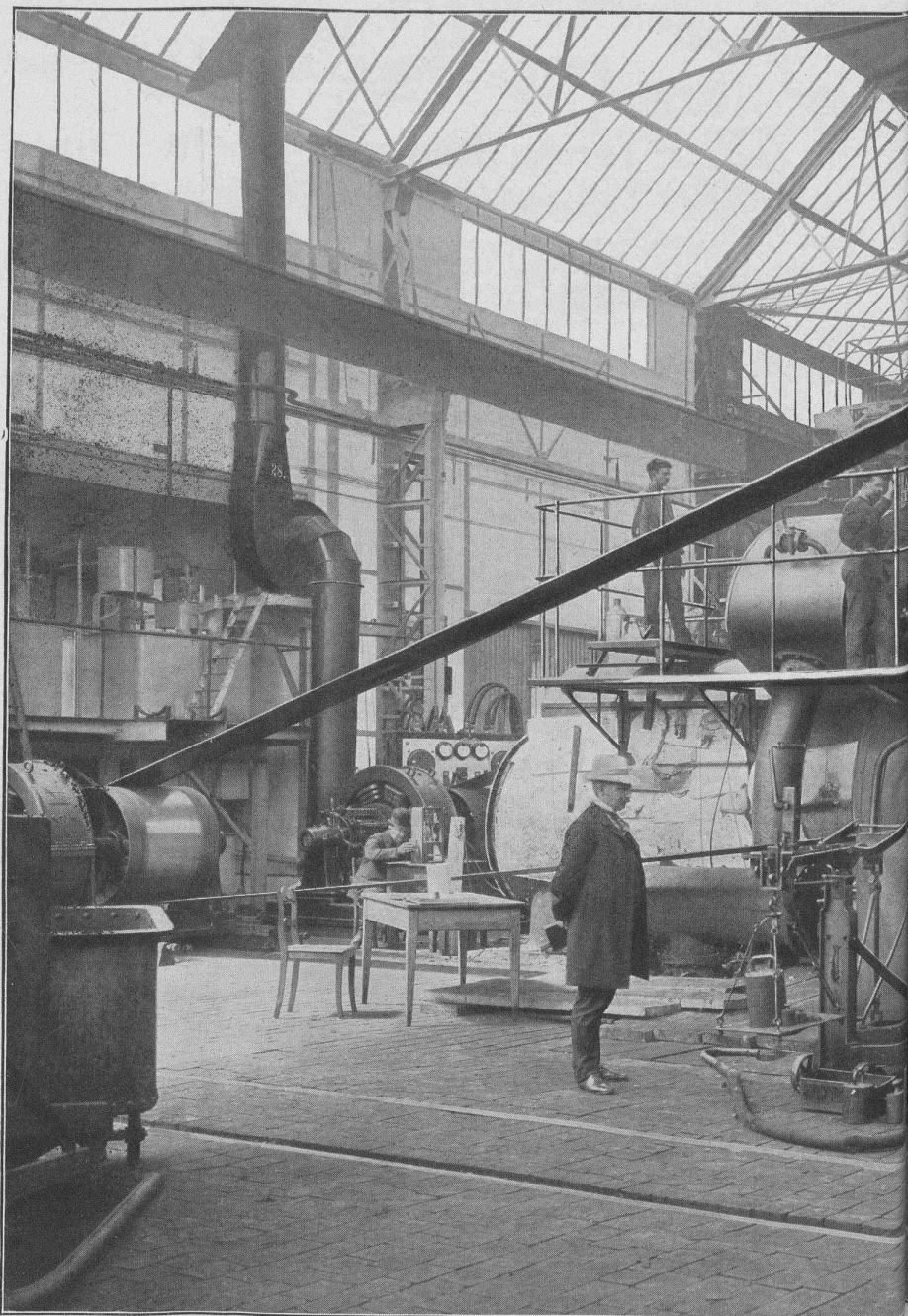
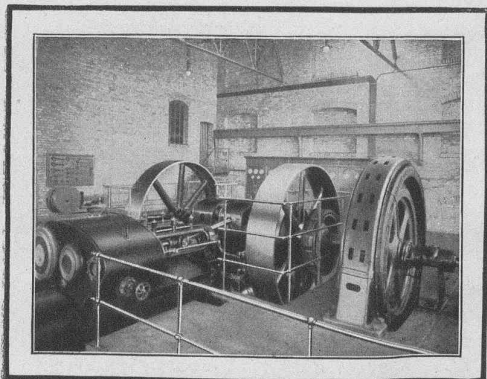
Mines d'Aïn-Barbar, Algérie. Demi-fixe WOLF compound à vapeur surchauffée, 200 à 335 chx.

Extrait de la liste de références françaises et belges.

Demi-fixes à vapeur surchauffée

Compagnie des Chemins de Fer de l'Est, Paris 3, ensemble	415 chx.
Schneider & Cie., Le Creusot 2, ensemble	295 à 400 „
Compagnie des Mines d'Aïn-Barbar	200 à 335 „
Compagnie des Mines de Bruay 2, ensemble	240 à 390 „
Société des Ciments Français, Paris	250 à 385 „
Edouard Lanos, Papeteries, Bessé s. Braye 3, ensemble	240 à 375 „
Usines Métallurgiques d'Ailly-sur-Noye	250 à 340 „
Industrie Métallurgique de Douai .	320 à 440 „
Compagnie Générale d'Électricité, Paris	120 à 195 „
A. Pennel, Roubaix, Briqueterie . . .	27 à 44 „
O. Delahaye, Filature, Roubaix . . .	37 à 70 „
Centrale électrique de Malines 2, ensemble	460 à 680 „
A. E. G. Union Electricque Soc. An., Bruxelles 3, ensemble	440 à 665 „
Soc. An., Clouterie et Tréfilerie de Flandres, Gentbrugge-lez-Gand	250 à 355 „
Soc. An. de Merbes-le-Château, Centrale électrique	150 à 232 „
Vve. Borremans et Enfants, Brasserie, Forest près Bruxelles	120 à 195 „
H. Gérard & Fils, Fabrique de tissus, Bruxelles	125 à 180 „
François Braet, Travaux publics, Oostkerke-lez-Bruges	110 à 170 „
Talonniers belges, Scierie, Boom . .	55 à 85 „
Prové Frères, Meunerie, Ninove . .	44 à 85 „
Verriest & Tassier, Tannerie, Beaumont	28 à 54 „

Fabrique d'agglomérés de houille, Mannheim. Demi-fixe WOLF compound à vapeur surchauffée de 320 à 440 chx. accouplée directement avec une dynamo.



Essai officiel d'une demi-fixe brevetée à vapeur

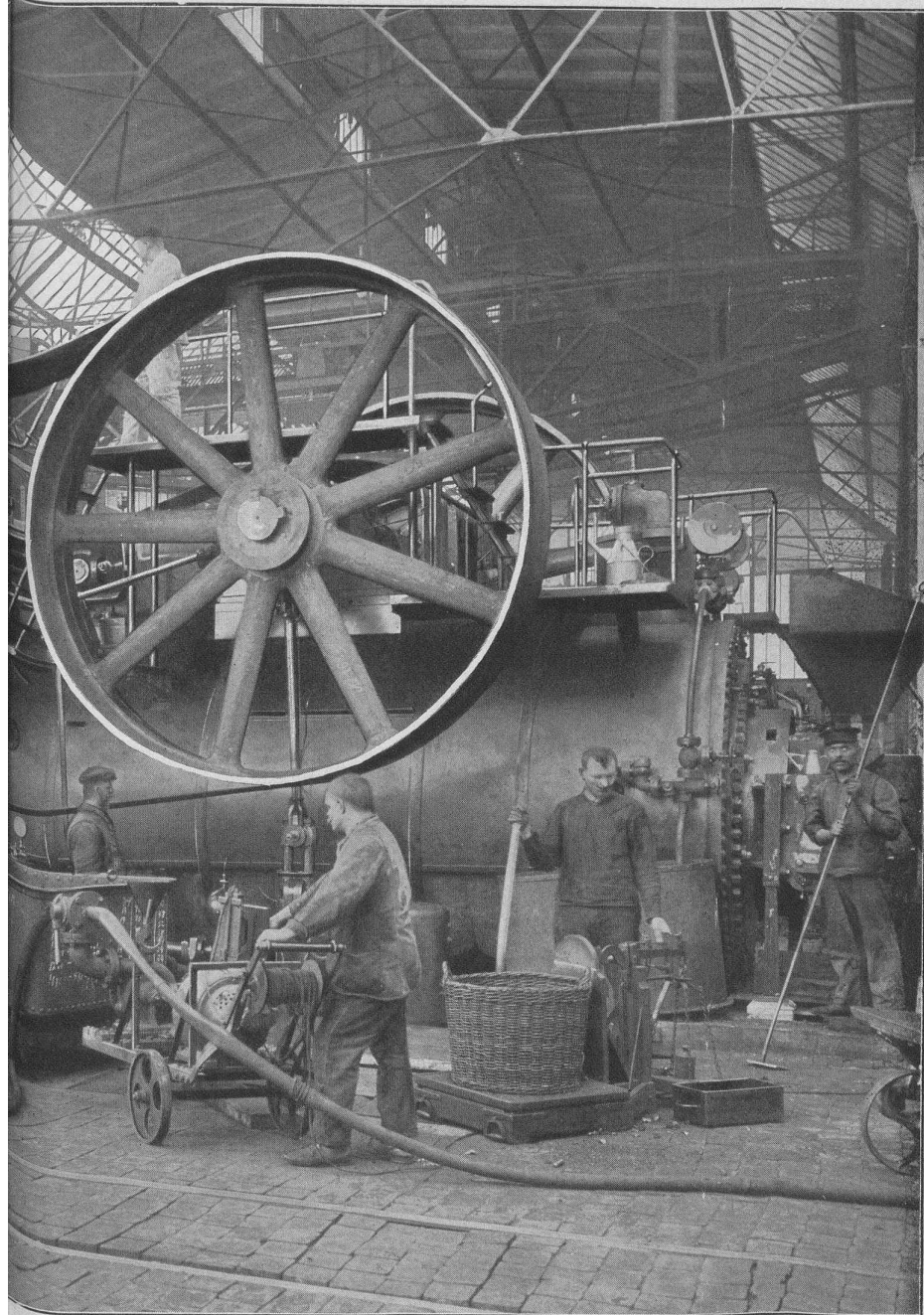
Les épreuves rigoureuses, auxquelles sont soumises toutes les demi-fixes et locomobiles WOLF avant la livraison, constituent pour l'acheteur une garantie formelle de la marche irréprochable, de l'économie, et de la parfaite mise au point des machines sous tous les rapports. — Les halls d'essai de R. WOLF à Salbke et à Buckau sont munis des installations les plus parfaites, qui sont le résultat

WOLF - BRUXELLES

au et à Magdebourg-Salbke

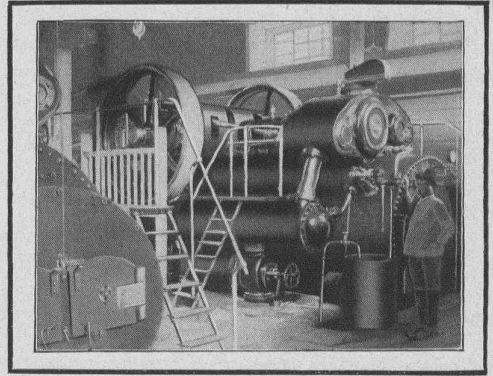
Plus de 3300.

Précision sans soupapes. Construction originale R. WOLF.



Surchauffée avec condensation, de 800 chx.

d'une longue expérience et d'études scientifiques. Les essais des demi-fixes et locomobiles sont confiés à des contre-maîtres et monteurs particulièrement expérimentés et conduits par des ingénieurs d'une science éprouvée. Ces épreuves s'étendent aux moindres détails. L'expérience acquise lors des essais est utilisée pour l'amélioration constante de la construction des machines WOLF.

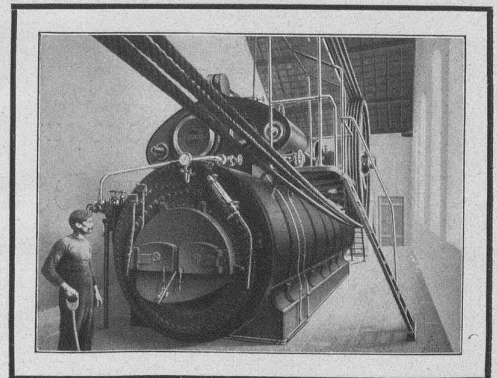


Mines d'or de Birikul, Sibérie, 2 demi-fixes WOLF à vapeur surchauffée. Puissance totale 240 à 390 chx.

Extrait de la liste des références internationales

	Demi-fixes WOLF
Société Siemens-Schuckert, Berlin	174
A. E. G. Société Électrique	140
Administrations des armées espagnole, italienne, japonaise et allemande	40
Chemins de Fer de la Sibérie orientale et de la Chine	20
Chemins de Fer du Portugal	5
Chemins de Fer hollandais	5
Chemins de Fer de l'empire allemand	45
Ministère impérial de l'intérieur, St. Pétersbourg	2
Université de Santiago	6
Ministère des Colonies, Amsterdam et La Haye	5
Billiton-Maatschappij, Indes hollandaises	6
Travaux d'irrigation en Egypte	11
Etablissements métallurgiques et houillères de Witkowitz, Moravie	3
1 de 500 à 650 chx.	
Funcke & Hueck, Fabrique d'érous, Hagen	6
1 de 500 à 650 chx.	
Syssertwerke, Mines de Cuivre en Sibérie	1
1 de 500 à 650 chx.	
Sucreries hongroises de Ostra	6
1 de 400 à 540 chx.	
1 ,, 230 à 340 ,,	
Société de l'Usine à Cuivre et à Tubes, ci-devant E. Rosenkrantz St. Pétersbourg	2
1 de 250 à 385 chx.	
1 ,, 300 à 440 ,,	
Inglis, Lomax & Cie., Iquique, nitrères	4
2 de 150 à 240 chx.	
2 ,, 200 à 340 ,,	

Tissage au Brésil, demi-fixe WOLF à vapeur surchauffée de 250 à 385 chx.
Nouvelle commande: 1 demi-fixe de 800 chx.

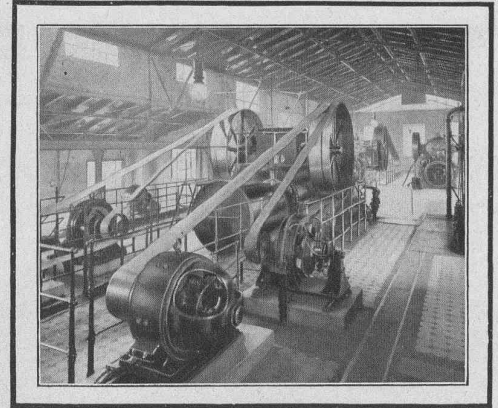


R. WOLF, BRUXELLES, 230, rue Royale
Usines à Magdebourg-Buckau et à Magdebourg-Salbke

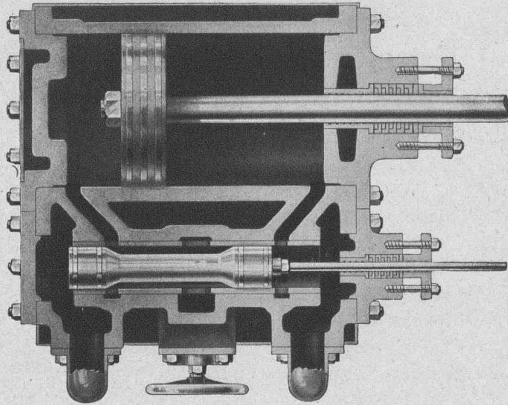
Demi-fixes et Locomobiles

brevetées à vapeur surchauffée avec distribution de précision sans soupapes.

Construction originale WOLF. • Puissances de 10 à 800 chevaux.



Centrale électrique Oranienbourg.
3 Demi-fixes WOLF, ensemble 414 chevaux.



Distribution la plus simple et la plus avantageuse pour vapeur surchauffée.

DES ESSAIS PROLONGÉS

faits sur une demi-fixe brevetée à vapeur surchauffée "WOLF" dans le but d'éprouver aux plus forts degrés de surchauffe la sûreté de marche de la distribution WOLF ont donné les résultats suivants:

Date de l'essai	Durée Heures	Les essais ont été dirigés par	Puissance en chevaux effectifs	Température de la vapeur surchauffée °C	Consommation de charbon par cheval effectif kg.	vapeur par cheval effectif kg.
21 Janvier 1910	6	Association pour la surveillance des chaudières de Magdebourg	138	430	0,358	3,21
25 Janvier 1910	6	Hilliger, Directeur de l'Association pour la surveillance des chaudières à vapeur de Berlin	137,19	430	0,360	3,26

Même aux plus hauts degrés de surchauffe, et malgré un travail excessif tous les organes de la construction normale et notamment ceux de la distribution se sont montrés **incomparablement résistants et sûrs**. Ces essais prolongés et poussés à fond sont une preuve nouvelle de ce que dans n'importe quelles conditions de marche

le piston-valve (tiroir à pistons) WOLF est réellement l'organe de distribution le plus simple et le plus avantageux pour demi-fixes et locomobiles à vapeur surchauffée.

LES BRILLANTS RÉSULTATS

fournis dans la pratique par les demi-fixes WOLF installées dans toutes les branches d'industrie et dans toutes les parties du monde, résultats obtenus souvent en dépit de conditions locales extrêmement défavorables, constituent pour l'expert **une garantie incomparable** au point de vue **de l'économie constante, la sécurité de marche et la robustesse de ces moteurs.**

Actuellement il y a en service à l'entière satisfaction de leurs propriétaires:

Demi-fixes WOLF à vapeur saturée et à vapeur surchauffée	
dans l'industrie du bois	1936
„ la minoterie	1320
„ des ateliers de construction	1469
„ des mines	854
„ des centrales électriques	1659

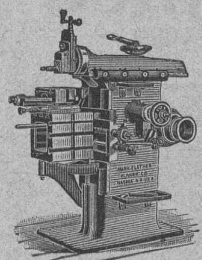
Demi-fixes WOLF à vapeur saturée et à vapeur surchauffée	
dans l'industrie textile	356
„ l'industrie du papier et dans des établissements graphiques	232
„ des travaux de construction	362
„ l'industrie céramique	1432
„ des carrières	172

En outre des milliers de demi-fixes WOLF sont installées dans des laiteries, brasseries, distilleries, confiseries et fabriques de chocolat, dans des tanneries, fabriques de chaussures, fabriques d'emballages, fabriques de glace artificielle, sucreries, câbleries, malteries, émailleries et dans des exploitations agricoles de toute espèce.

Parmi tous les constructeurs de demi-fixes et locomobiles du monde entier
R. WOLF occupe la première place

en raison du nombre et de la puissance des demi-fixes à vapeur surchauffée et des demi-fixes géantes d'une puissance allant jusqu'à 800 chevaux, sorties de ses ateliers.

Production totale: plus de 760000 chevaux.



J. Lambercier & C^{ie}, Genève

* Fabrique d'Huiles et Graisses industrielles. *
SPÉCIALITÉ DE 239

Fournitures pour Usines

** Organes de transmissions. **
Arbres, Paliers, Courroies, Graisseurs, etc.
MACHINES, OUTILS AMERICAINS & AUTRES

Entrepreneurs !!

Locomotives

Achat

Dragues

Pelles à vapeur

Voies

Location

Wagonnets

Schweiz. A. G. für Feld & Kleinbahnen-Bedarf

ORENSTEIN & KOPPEL

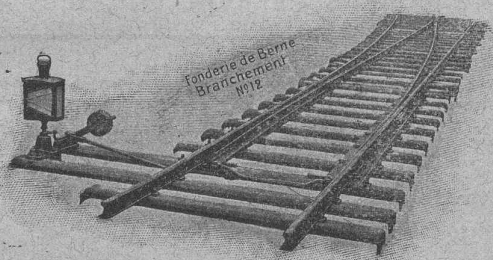
ZURICH I

Dépôts à Renens près Lausanne, à Schlieren et à Bâle.

SOCIÉTÉ DES

USINES de Louis de ROLL

SUCCURSALE: FONDERIE de BERNE. Fournit:



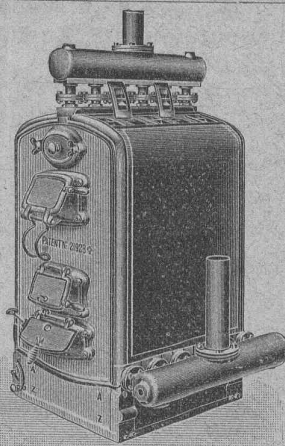
Appareils de levage: Ponts roulants, Grues pivotantes fixes et sur chariots. Commande à bras ou électrique. Monte-charges hydrauliques, électriques ou à courroie.

Matériel de chemins de fer: Ponts tournants et Chariots transbordeurs pour wagons et pour locomotives, commandés à bras et par moteurs.

Branchements et croisements pour voies étroites et voies normales, pour rails Vignol et rails à gorge. Barrières.

Superstructures à crémaillères. Chemins de fer funiculaires. (Freins brevetés). Depuis le commencement de 1898 la Fonderie de Berne a fourni 69 funiculaires.

Barrages, installations métalliques et mécaniques pour barrages (vannes, écluses, grilles, treuils, etc.).



Installations

5615

DE

CHAUFFAGES CENTRAUX

de tous systèmes

ET DE

Services d'eau chaude

Bains. Buanderies.

Séchoirs.

Brevet Suisse
N° 21,928.



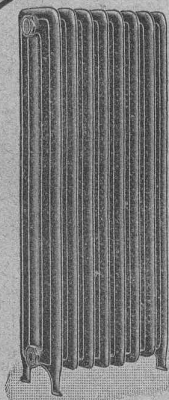
FABRIQUE de CHAUFFAGE CENTRAL BERNE S.A.
Ancienne Maison J. RUEF
OSTERMUNDIGEN *

Appareils

de Désinfection
et de Stérilisation.

Prospectus et devis sur demande

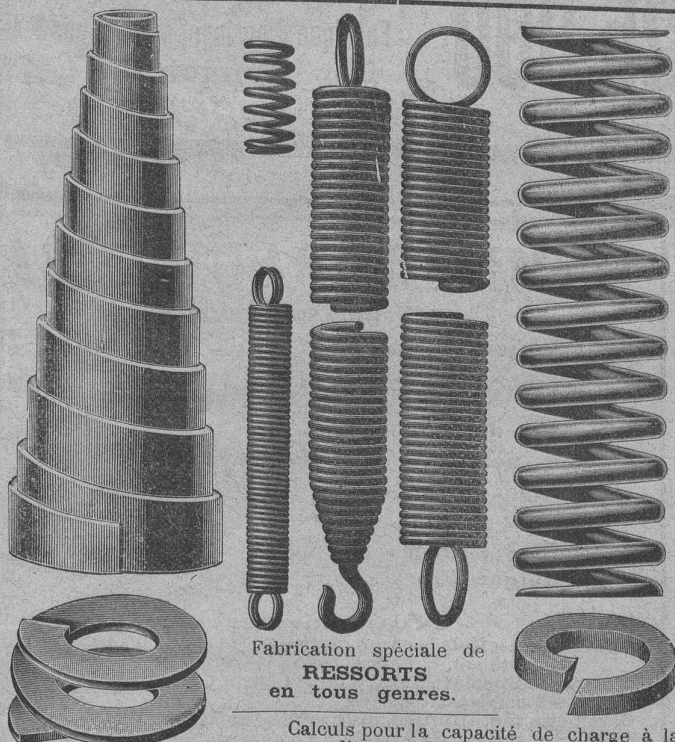
Fabrication des CHAUDIÈRES
et RADIATEURS
dans nos propres usines.



BREVETS D'INVENTION

MARQUES DE FABRIQUE-DESSINS-MODELES;
OFFICE GÉNÉRAL, FONDÉ EN 1888 LA CHAUX-DE-FONDS.

MATHEY-DORET Ing^r. Conseil



Fabrication spéciale de
RESSORTS
en tous genres.

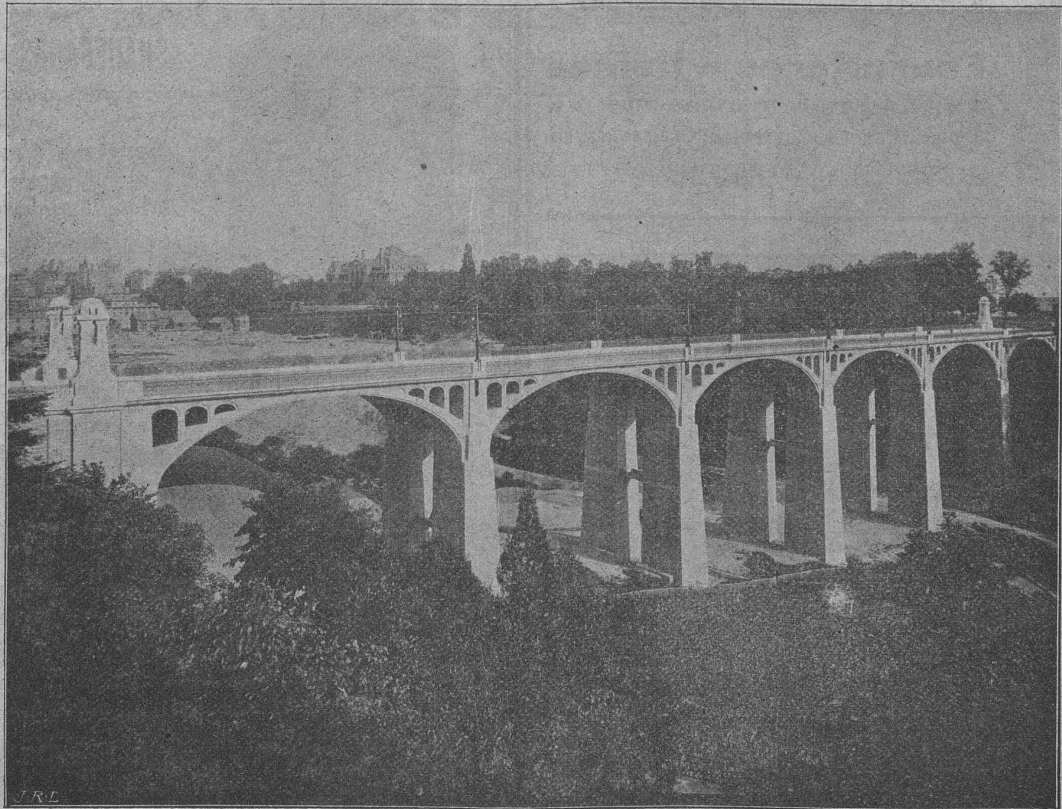
Calculs pour la capacité de charge à la
disposition de nos clients. 4936

Acier de toute première qualité. — Trempe égale et exacte.
Baumann Frères, Ruti (Zurich).

Ciment Portland de St-Sulpice

Diplôme pour excellente qualité, Zurich 1883. — Médaille d'or (groupe), Genève 1896.

Fournisseurs des tunnels du Gothard, du Simplon et du Ricken, du chemin de fer de la Jungfrau, des fortifications de St.-Maurice et du Gothard.



Fournisseurs des ponts de la Coulouvrenière, à Genève, de Montbenon, à Lausanne, et des forces motrices de Thusy, Landquart, Chèvres et Chippis.

Pont de Montbenon, à Lausanne.

Ingénieurs, MM. de Vallière et Simon, professeur Melan. — Architectes, MM. Monod et Laverrière. — Entrepreneurs, MM. Bellorini et Rochat.

Usines à St-Sulpice (Neuchâtel).

5044

Plus de
25,000
horloges électriques de notre propre système en marche
MAGNETA
Fabrique d'horloges électriques S.A.
Zurich V 6460 Za 3587 g
ZURICHBERG

Atelier de Photographie industrielle
L. BANDERET
Avenue du Tribunal fédéral, 9 — LAUSANNE
Reproduction des calques en négatif et positif
et au moyen d'un procédé à sec.
Echantillons et prix-courant franco sur demande. 6176
PAPIERS HÉLIOGRAPHIQUES

CAMILLE BAUER, BALE *

Fournitures Electrotechniques en gros.

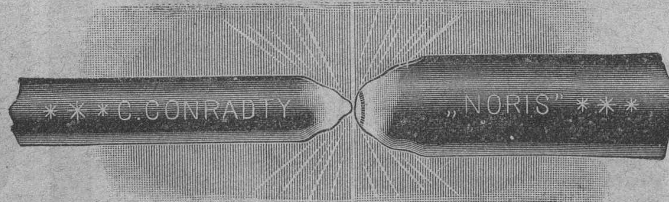
Grands magasins pour Matériel d'installations en tous genres.

Représentant général pour la Suisse : C. Conradty, Nuremberg, Fabrique de charbons électriques galvaniques.

SPÉCIALITÉS :

Crayons de charbon pour éclairage électrique.

- Marque « Noris »
- Marque « Krone »
- Marque « C »



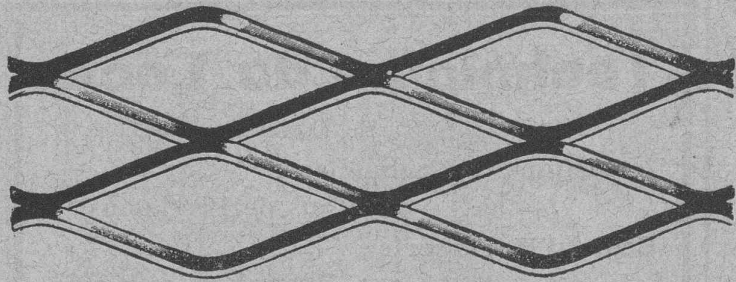
Charbons pour électrochimie et électrometallurgie. Charbons galvanisés de tout genre et Charbons de microphones pour tous systèmes.

Nouveautés :

- Charbons à effets pour lumière jaune, rouge, blanc laiteux ou blanc brillant.
- Marque « Spezial Elektra » pour lampes de longue durée de 1 à 2 ampères.
- Charbons métalliques, marques « Noris », « Excello ».
- Contacts, Balais de charbon en toutes formes et dimensions en qualités supérieures :

Nouveautés :

- Marque « GL » pour moteurs et dynamos à courant continu.
- Marque « H » » moteurs de tramways.
- Marque « W » » dynamos et moteurs à courant alternatif.
- Marque « Sch » » interrupteurs et résistances.



MILAN 1906 : GRAND PRIX

MÉTAL DÉPLOYÉ

(expanded metal - lamiera stirata - streck metall)

Armature pour travaux en béton, en ciment et en plâtre. — Grillages, clôtures, etc.

Seuls concessionnaires pour l'Italie et la Suisse :

Fratelli Bruzzo - Ferriera di Bolzaneto

Aciéries et Laminoirs à Bolzaneto

GÈNES (Italie)



5703

Représentant à Lausanne:
A. Nicole, rue de la Tour, 16.

MANUFACTURE
de **CAOUTCHOUC**
V^o de **H. SPECKER**
ZURICH

Spécialités :

Tuyaux en CAOUTCHOUC pour conduites d'eau, acide, air, gaz, etc. 5490

Tuyaux à spirale. Tuyaux de chanvre avec ou sans couche de caoutchouc à l'intérieur

ARTICLES POUR JOINTS
Feuilles en caoutchouc dans toutes les qualités. Anneaux, rondelles, tampons, clapets, soupapes, etc., en caoutchouc. Fibre en feuille, Ebonite et Amiante.

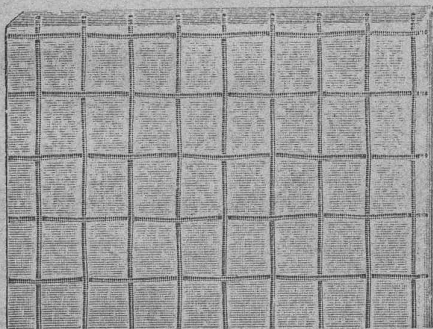
GANTS ET TABLIERS D'AMIANTE pour fonderies.
BACHÈS & COUVERTURES de chevaux imperméables.

LE MEILLEUR VERRE ARMÉ

est, sans contredit, celui de



parce qu'il s'est partout montré réfractaire aux influences du feu (incendie), de la gelée, de la neige, de la glace et de la chaleur du soleil.



Les expertises officielles ont donné les meilleurs résultats au verre armé de St-Gobain.

Les expertises officielles ont donné les meilleurs résultats au verre armé de St-Gobain.

Meilleures références de la Suisse et de l'étranger sont à disposition elles sont relatives à l'emploi du verre armé de St-Gobain pour vestibule de gare de chemin de fer, fabriques, cours intérieures, etc., où il est aussi particulièrement estimé à cause de la couleur blanche. (5247)

Dalles armées.

On les emploie à l'épaisseur de 15, 20, 25, 30, 35 mm., en unies et en quadrillées.

Les représentants :

RUPPERT, SINGER & Cie, ZURICH

Commerce de verre,

le livrent rapidement directement des usines et à bon marché et tiennent même pour petites commandes en verre armé pour toitures et en Dalles un choix bien assorti.

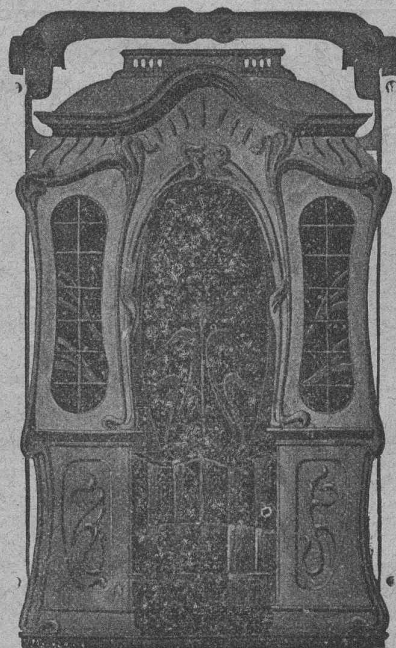
Fabrique spéciale pour ASCENSEURS ET MONTE-CHARGES

électriques, hydrauliques, à transmission.

Schindler & C^{ie}, Lucerne.

Bureau et atelier à Lausanne, rue St-Roch, 3 et 5,

A. CUÉNOUD, ingénieur, représentant.



Maison DE CONFIANCE fondée en 1874.

Commande par bouton

Commande par corde

Commande par volant, etc.

Marche silencieuse.

Grande vitesse : jusqu'à 2 m. par seconde.

Parachute infailible.

Derniers modèles américains.

1500 installations en fonction.

Renseignements, Dessins, Devis et Prix - courants gratis sur demande.

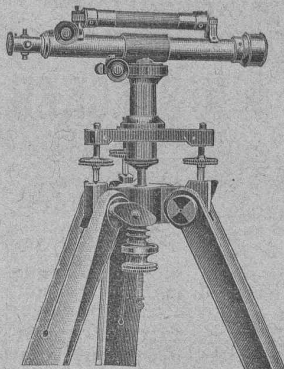
FABRIQUE d'Instruments de précision

(Société anonyme).

Bureaux et Ateliers: PLACE du VALLON, Lausanne



INSTRUMENTS DE HAUTE PRÉCISION



308 TÉLÉPHONE 308

THÉODOLITES

Niveaux en tous genres.

ALIDADES

Fournitures diverses.

Compas d'Aarau.

RÉPARATIONS
6158 CATALOGUES

S. A. Fabrique de Machines

ET DE

Chauffages centraux, Fribourg.

Installations de tous systèmes.

Installations de Cuisines à vapeur.

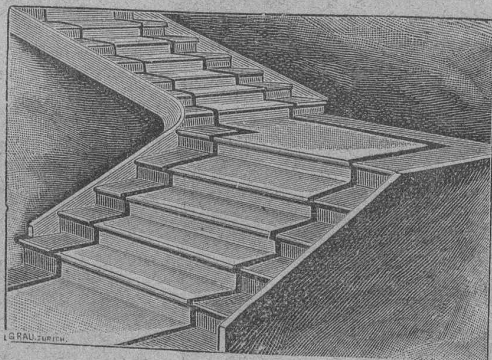
BUANDERIES et SÉCHOIRS

Premières références.

6140

FABRIQUES RÉUNIES

de Xylolith et d'Acide carbonique, S. A.
à WILDEGG (Canton d'Argovie).



Brevet + No 9080.

Brevet + No 9080.

MARCHES D'ESCALIER EN XYLOLITH
pour le revêtement d'escaliers en fer, bois, molasse, ou béton
tournants, molasse usée. 5921

Incombustibles, pas glissant et de grande durabilité et résistance.
Couleurs unies ou avec forme de tapis coloré au centre.
Seulement en Suisse environ 10000 marches d'escalier,
et environ 200,000 m² de parquets ont été posés jusqu'ici

Technicum du Locle

Etudes théoriques et Travail pratique.

Sections de Techniciens.

Sections de Praticiens.

Ecole d'Horlogerie

et Branches annexes.

Ecole de Mécanique.

Ecole d'Electrotechnique.

Règlement, programmes et tous renseignements par
l'Administration du Technicum du Locle.

Daniel PERRET, Appareilleur

Avenue Béthusy. LAUSANNE Avenue Béthusy.

Installateur des Eaux de Cossonay, Ballaigues,
Vallorbe, Vaulion, Echallens, Bremblens, Leysin, etc.

Spécialité de canalisations à haute pression. Chauffages de
serres, chambres de bains et buanderies. Installations pour
eau et gaz. Appareils sanitaires de tous systèmes. Serrurerie
en tout genre. — Etudes et devis sur demande. 5754

Société Céramique

RICHARD - GINORI

MILAN (ITALIE).

Capital L. 10,000,000 entièrement versé 6101

ISOLATEURS

pour hautes et basses tensions en PORCELAINE DURE



Supports

en fer homogène
pour Isolateurs

Douilles

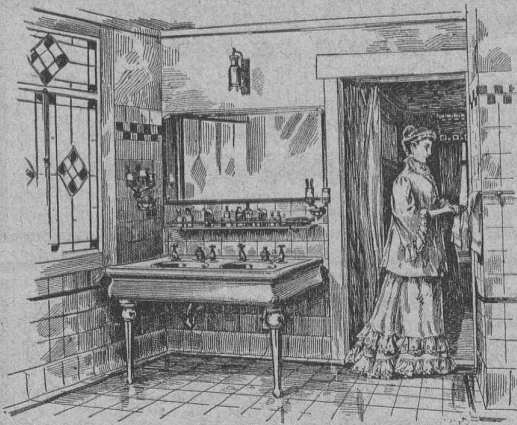
MÉTALLIQUES

pour
l'installation
des Isolateurs

CATALOGUES gratis sur demande.

Représentants généraux pour la Suisse :

WERTHEMANN, BOTTY & Co, BALE



Installations sanitaires modernes

pour villas, maisons de rapport, hôtels, écoles, fabriques et édifices publics

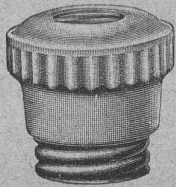
Exposition permanente

Bureau technique particulier

Munzinger & C°, Zurich

SIEMENS-SCHUCKERTWERKE

Zweighbureau Zürich
Löwenstrasse 55
à ZÜRICH



entretient un grand magasin de matériel d'installation de tout genre de l'industrie électrique, soit:

- Coupe-circuits système DIAZED,
- Interrupteurs système Zéta,
- Tubes Peschel,
- Lampes à arc,
- Lampes Tantale,
- Crayons pour lampes à arc,
- Compteurs,
- et tous les autres appareils électriques.



E. BECK

PERLES, près BIENNE

Télégrammes: PAPPBECK

Téléphone.

FABRIQUE POUR:

Carton bitumé. — Ciment ligneux.

PLAQUES d'ASPHALTE pour Isolations en tous genres.

TAPIS D'ISOLATIONS — GOUDRON MINÉRAL RAFFINÉ

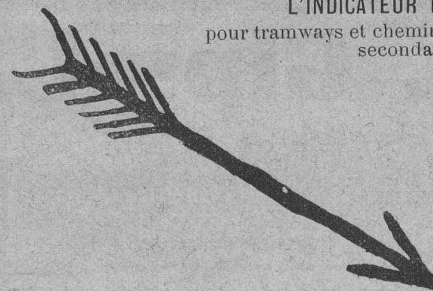
TRINIDAD ÉPURÉE

5269

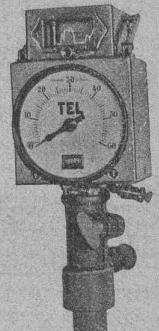
Tous les produits d'Asphalte et de Goudron.

L'INDICATEUR DE VITESSE

pour tramways et chemins de fer électriques secondaires.



TEL



Sté Ame HASLER
BERNE

Usines des Grands Crêts près Vallorbe.

Fabrique de Chaux éminemment hydrauliques

Produits des Usines :

Les plus avantageux de la Suisse soit comme rendement soit comme résistance.

- 1° Chaux hydraulique supérieure à grande résistance dite « Simplon ».
- 2° Chaux hydraulique lourde.

Résultat moyen des essais faits par le bureau fédéral de Zurich avec des chaux prélevées au hasard par la Société Brandt-Brandau & C°, au cours des travaux du Tunnel du Simplon. Au bout de 28 jours : 16 kg. par cm² à la traction ; 136 kg. par cm² à l'écrasement.

Densité de la chaux 800 kg. par m³.

INSTALLATION MODERNE LA PLUS PERFECTIONNÉE

Analyses et essais du laboratoire fédéral de Zurich à disposition.

Contenance des silos 10,000 T. — Production journalière 150 T. — Puissance électrique 200 chevaux.

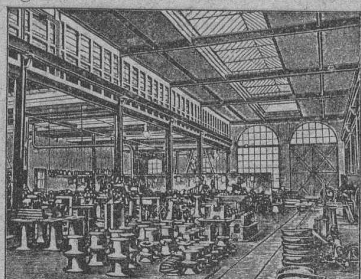
Fournisseur de l'Entreprise des Forces motrices du Rhône, à St-Maurice, de l'Entreprise du Tunnel du Simplon des Grands travaux hydrauliques pour la fabrique d'aluminium Chippis-Sierre.

PARQUETERIE D'AIGLE (Fondée en 1855)

**MILAN 1906 Diplôme d'honneur
avec Médailles d'or**

Médaille d'or : 5757
Yverdon 1894. Genève 1896. Vevey 1901.

Représentée : à Lausanne par M. J. MERLE, Maupas, 13,
à Montreux par M. Alb. CHENEVAL, avenue Nestlé,
à Genève par M. Claude MERLE, Chemin des Sources, 9.



Nouvelles toitures pour constructions industrielles

Brevets + N° 23428 et 43278

TOITURES PLATES

avec nouveau système breveté de

Jour d'en haut (Lanternaux à vitrage sans mastic)

avec dispositif d'aéragé très efficace, très avantageux pour toutes constructions industrielles.

Système le plus rationnel pour :

Usines de constructions mécaniques et électriques. — Ateliers. — Fonderies.
Industries textiles. — Blanchisseries. — Teintureries. — Brasseries. 5453
Halles à marchandises. — Entrepôts. — Marchés couverts, etc., etc.

AVANTAGES DU SYSTÈME :

1. Il convient à toutes les orientations pour le jour, venant d'en haut.
2. Isolation parfaite et poids propre très léger.
3. Jour excellent de grande intensité et se répartissant uniformément dans tout le local.
4. Vitrage solide, breveté, sans mastic ; glaces montées sur des garnitures élastiques empêchant le plus sûrement possible la casse et protégeant les locaux contre la pénétration de la pluie et de la neige et contre la fumée et les poussières.
5. Dispositif d'aéragé très efficace, constitué par des châssis doubles (aux 2 côtés des lanternaux), se maintenant à toute position d'ouverture voulue ; l'air frais, en les traversant horizontalement, aspire et évacue l'air vicié des locaux.
6. Exécution rapide en toute saison et prix très modérés.
7. Economies importantes par rapport aux frais d'éclairage artificiel et de chauffage. Frais d'entretien très insignifiant, sinon nul.
8. Meilleur système pour tous les climats, chauds et froids, même avec fortes chutes de neige. [supports de même longueur.
9. Montage très facile et rationnel des supports et paliers des transmissions ; la poutraison complètement horizontale permettant d'employer des

Projets, devis et tous renseignements seront envoyés sur demande à MM. les Ingénieurs, Architectes, Entrepreneurs et Industriels par

Le Propriétaire du Brevet :

H. KNOBEL

Ingénieur civil pour Constructions industrielles modernes.
ZURICH IV

Les Concessionnaires et Représentants :

KOCH & Cie, ci-devant **E. Baumberger & Koch**
Entreprise spéciale pour Toitures et Dallages pour
Constructions industrielles, **BALE**

S. A. Gips-Union :: Zurich

Société de 24 fabriques Suisses de Plâtre réunies.

— Case postale 1054 —
TÉLÉPHONE N° 5950

* Bureau central à ZURICH *

Adresse télégraphique :
GIPSUNION ZURICH



Pour la Suisse française s'adresser à S. A. GIPS-UNION, USINE DE BEX (Vaud).



FABRICATION DE :

4889

Gypse blanc et à dégrossir.

Felsenite] (gypse hydraulique) pour enduits de grande dureté et pour planchers sans joints, incombustibles et imperméables, meilleure couche de réception pour linoléum.

Gypse à mouler et Gypse d'Albâtre.

Gypse à semer pour l'agriculture.

Briques en gypse pour galandages insonores et légers. Planches de gypse en roseaux et en fibres de cocos pour plafonds, revêtements, galandages, etc.

Matériaux isolants, secs, incombustibles.

Construction intérieure la plus salubre et prompte à toute saison.

Echantillons et prix franco sur demande.

Fabrique de Chauffage Central et Poélerie Moderne

C. SAMBUC FILS & C°

LAUSANNE

SPECIALITÉ DE :

Chauffages centraux.

Installations de cuisines.

Dernières installations exécutées :

644

Usine à gaz de Malley (bâtiments d'administr.) Galeries du Commerce (Chauff.),
Hôtel Mirabeau (Cuisines et Chauffage). Imprimeries réunies, à Lausanne.

Schweizerhof, Zermatt (Cuisine).

Exposition internationale Milan 1906 : Diplôme d'honneur et Médaille d'or.



Thermo.

