

Objektyp: **Advertising**

Zeitschrift: **Bulletin technique de la Suisse romande**

Band (Jahr): **37 (1911)**

Heft 15

PDF erstellt am: **11.07.2024**

Nutzungsbedingungen

Die ETH-Bibliothek ist Anbieterin der digitalisierten Zeitschriften. Sie besitzt keine Urheberrechte an den Inhalten der Zeitschriften. Die Rechte liegen in der Regel bei den Herausgebern. Die auf der Plattform e-periodica veröffentlichten Dokumente stehen für nicht-kommerzielle Zwecke in Lehre und Forschung sowie für die private Nutzung frei zur Verfügung. Einzelne Dateien oder Ausdrucke aus diesem Angebot können zusammen mit diesen Nutzungsbedingungen und den korrekten Herkunftsbezeichnungen weitergegeben werden. Das Veröffentlichen von Bildern in Print- und Online-Publikationen ist nur mit vorheriger Genehmigung der Rechteinhaber erlaubt. Die systematische Speicherung von Teilen des elektronischen Angebots auf anderen Servern bedarf ebenfalls des schriftlichen Einverständnisses der Rechteinhaber.

Haftungsausschluss

Alle Angaben erfolgen ohne Gewähr für Vollständigkeit oder Richtigkeit. Es wird keine Haftung übernommen für Schäden durch die Verwendung von Informationen aus diesem Online-Angebot oder durch das Fehlen von Informationen. Dies gilt auch für Inhalte Dritter, die über dieses Angebot zugänglich sind.

ARBRES DE TRANSMISSION

en acier comprimé et tourné, poli

Montandon & C^{ie} S. A., Bienne

Fers et Aciers étirés de précision sur tous



Aciers laminés à froid jusqu'à 210 mm. de largeur.
Feuillard pour emballages, sans scories. 6078

Aif. DIENER & C^o, ZURICH II

Agents généraux pour la Suisse

de 5898

※ la Fabrique de Porcelaine à Hermsdorf, S. A. ※

Spécialités : Isolateurs pour haute et basse tension en porcelaine dure.

※ ※ Adt Frères, Société anonyme, Ensheim. ※ ※

Tubes isolateurs : avec armature de laiton ; avec armature de tôle d'acier plombée ; avec armature d'acier sans soudure ; sans armature de métal.

⊙ ⊙ ⊙ F.-W. Busch, Lüdenscheid. ⊙ ⊙ ⊙

Interrupteurs, commutateurs, douilles, coupe-circuits, etc.

Manufacture de Lampes à incandescence métallique PHILIPS, Soc. anonyme, à Eindhoven (Hollande).

Economie de courant 70-75 %. Les lampes Philips fonctionnent dans toutes les positions.

Mannesmannröhren-Werke, Düsseldorf

Tuyaux Mannesmann en acier sans soudure, pour conduite d'eau et du gaz ; poteaux pour le transport de l'énergie électrique. Tuyaux avec soudure.

ACADÉMIE DE COMMERCE

LAUSANNE

COURS DE COMPTABILITÉ :

commerciale
industrielle
et banquière
Théorie des bilans.

6199

Le semestre d'hiver commencera le 10 octobre.

Programme gratuit.
GÆLDI, DIR.

Bureau et auditoires :
GALERIES DU COMMERCE.

Société Anonyme UNION, à BIENNE (Suisse).

Première Fabrique Suisse de CHAINES SOUDÉES
par procédé électrique breveté.
CHAINES en TOUS GENRES



pour l'Industrie et l'Agriculture.

CHAINES CALIBRÉES & ÉPROUVÉES de la plus haute résistance
pour Grues et Monte-Charges.

N.B. — La chaîne courante n'est vendue que par les marchands de ter.

Daniel PERRET, Appareilleur

Avenue Béthusy. LAUSANNE Avenue Béthusy.

Installateur des Eaux de Cossonay, Ballaigues, Vallorbe, Vaulion, Echallens, Bremblens, Leysin, etc.

Spécialité de canalisations à haute pression. Chauffages de serres, chambres de bains et buanderies. Installations pour eau et gaz. Appareils sanitaires de tous systèmes. Serrurerie en tout genre. — Etudes et devis sur demande. 5754

BUREAU TECHNIQUE

Geo. SCHULE, Ingénieur

GENÈVE — 53, rue du Stand, 53 — GENÈVE

BÉTON ARMÉ

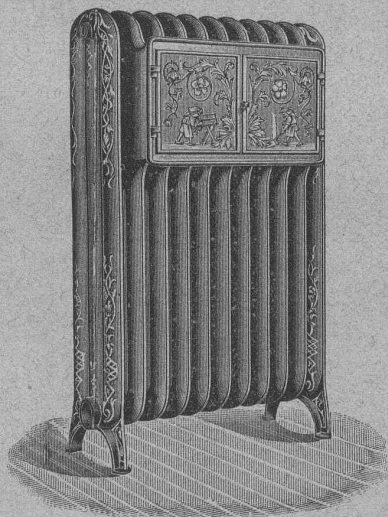
Système brevet suisse N° 32104.

CONSTRUCTIONS MÉTALLIQUES

ÉTUDES et PROJETS : Planchers, sommiers, toitures, fondations, ponts, etc., etc.

Nombreuses références à disposition. 6150

EXPERTISES



Ele PÆRLI & Cie

BIENNE

3784

LAUSANNE

Chauffages centraux
de tous les systèmes.

Installations sanitaires

Excellentes références.

ENTREPRISES GÉNÉRALES
de VITRERIE en tous genres.
Atelier spécial de Vitraux d'Art.

ENCADREMENTS, 5330

P. CHIARA

Pl. St-Laurent, Lausanne.

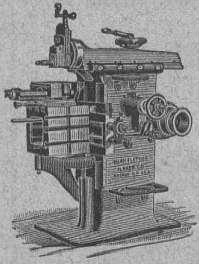
Verres de toutes sortes en gros et détail.

Indur'in

couleur durable, d'une efficacité unique, pour l'extérieur et l'intérieur, résiste aux intempéries, réfractaire au feu.

Martin Keller

ZURICH I



J. Lambercier & C^{ie}, Genève

* Fabrique d'Huiles et Graisses industrielles. *
SPÉCIALITÉ DE 239

Fournitures pour Usines

** Organes de transmissions. **
Arbres, Paliers, Courroies, Graisseurs, etc.
MACHINES, OUTILS AMÉRICAINS & AUTRES

Entrepreneurs !!

Locomotives

Achat

Dragues

Pelles à vapeur

Voies

Location

Wagonnets

Schweiz. A. G. für Feld & Kleinbahnen-Bedarf

ORENSTEIN & KOPPEL

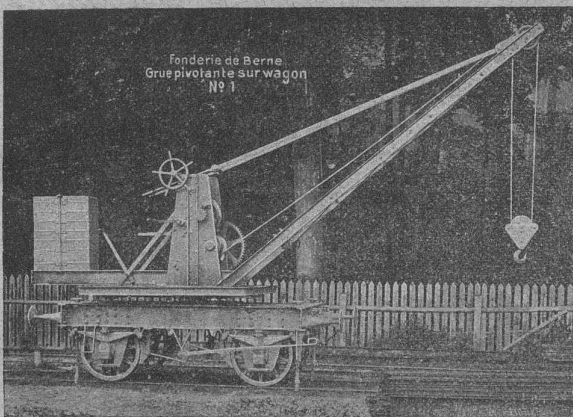
ZURICH I

Dépôts à Renens près Lausanne, à Schlieren et à Bâle.

SOCIÉTÉ DES

USINES de Louis de ROLL

SUCCURSALE : FONDERIE de BERNE. Fournit :



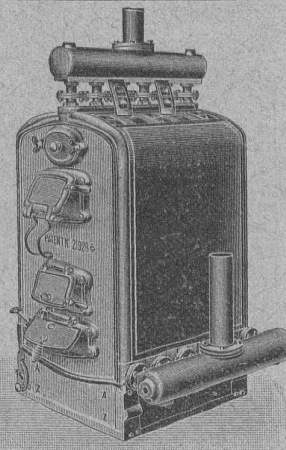
Appareils de levage : Ponts roulants, Grues pivotantes fixes et sur chariots. Commande à bras ou électrique. Monte-charges hydrauliques, électriques ou à courroie.

Matériel de chemins de fer : Ponts tournants et Chariots transbordeurs pour wagons et pour locomotives, commandés à bras et par moteurs.

Branchements et croisements pour voies étroites et voies normales, pour rails Vignol et rails à gorge. Barrières.

Superstructures à crémaillères. Chemins de fer funiculaires. (Freins brevetés). Depuis le commencement de 1898 la Fonderie de Berne a fourni 69 funiculaires.

Barrages, installations métalliques et mécaniques pour barrages (vannes, écluses, grilles, treuils, etc.).



Installations

5615

DE

CHAUFFAGES CENTRAUX

de tous systèmes

ET DE

Services d'eau chaude

Bains. Buanderies.

Séchoirs.



FABRIQUE de CHAUFFAGE CENTRAL BERNE S.A.
Ancienne Maison J. RUEF
OSTERMUNDIGEN *

Brevet Suisse

N° 21,928.

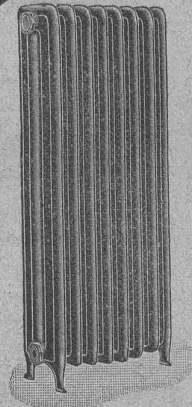


Appareils

de Désinfection
et de Stérilisation.

* Prospectus et devis sur demande

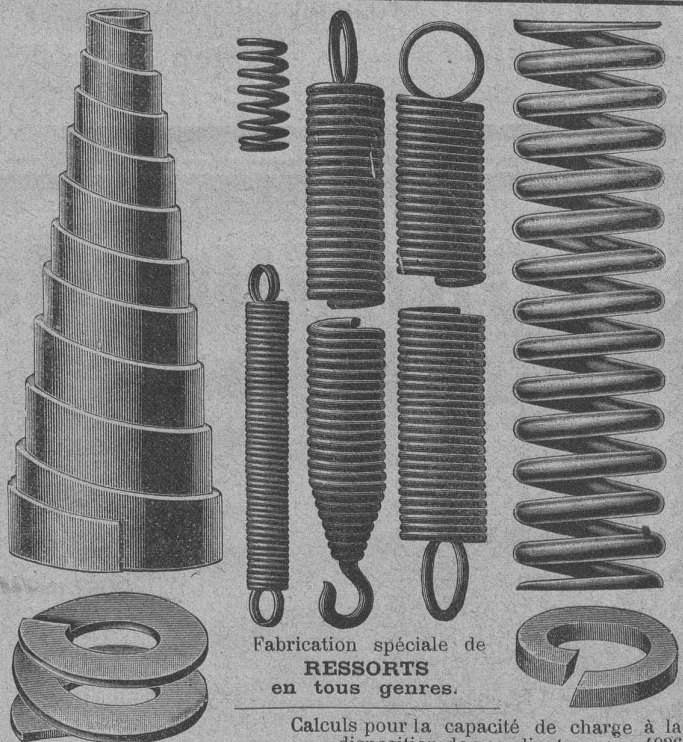
Fabrication des CHAUDIÈRES
et RADIATEURS
dans nos propres usines.



BREVETS D'INVENTION

MARQUES DE FABRIQUE.-DESSINS.-MODÈLES.
OFFICE GÉNÉRAL, FONDÉ EN 1888 LA CHAUX-DE-FONDS.

MATHEY-DORET Ing^r. Conseil



Fabrication spéciale de
RESSORTS
en tous genres.

Calculs pour la capacité de charge à la disposition de nos clients. 4936

Acier de toute première qualité. — Trempe égale et exacte.
Baumann Frères, Ruti (Zurich).

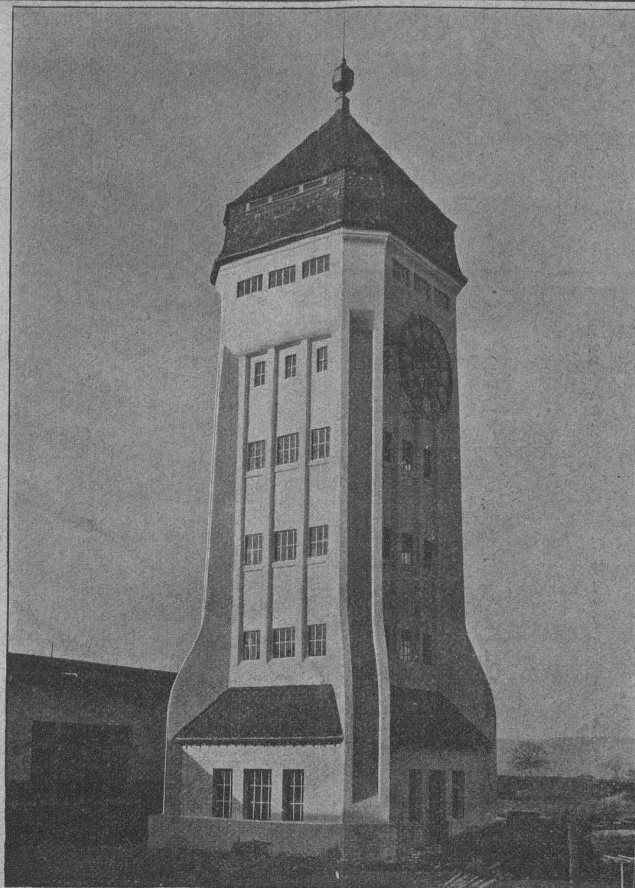
DIPLÔME
pour excellente qualité
Zurich, 1883.

FOURNISSEUR
de l'Etat, du Génie,
des Chemins de fer
fédéraux
et des Compagnies
de l'Est
et du P. L. M.

Renommé pour la
Pierre artificielle
et le
BÉTON ARMÉ

Château d'eau
de l'Usine à gaz de
Malley, près Lausanne.

Ingénieur en chef :
M. Schönholzer.
Entrepreneur :
M. Bellorini.
1910



MÉDAILLE D'OR
(groupe)
Genève, 1896.

FOURNISSEUR
des grands tunnels
du Gothard, du Simplon
et du Ricken;
des grands ponts
de la Coulouvrenière,
à Genève,
et de Montbenon,
à Lausanne,
et des grands barrages
et tunnels
de la Sarine, à Thusy,
du Rhône, à Loèche,
Chippis et Chèvres,
et du Doubs,
au Refrain.

Ciment Portland de St-Sulpice

Plus de
25,000

horloges électriques de notre
propre système en marche

MAGNETA

Fabrique d'horloges électriques S.A.

Zurich V 6460
Za 3587 g

ZURICHBERG

Atelier de Photographie industrielle

L. BANDERET

Avenue du Tribunal fédéral, 9 — LAUSANNE

Reproduction des calques en négatif et positif

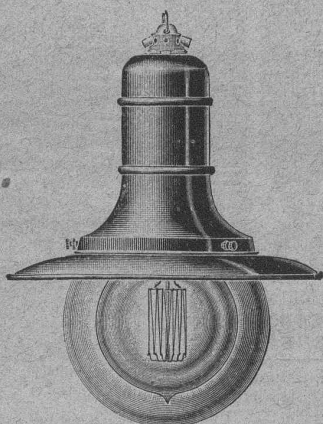
et au moyen d'un procédé à sec.

Echantillons et prix-courant franco sur demande. 6176

— PAPIERS HÉLIOGRAPHIQUES —

Camille Bauer, Bâle

Fournitures électrotechniques en gros.

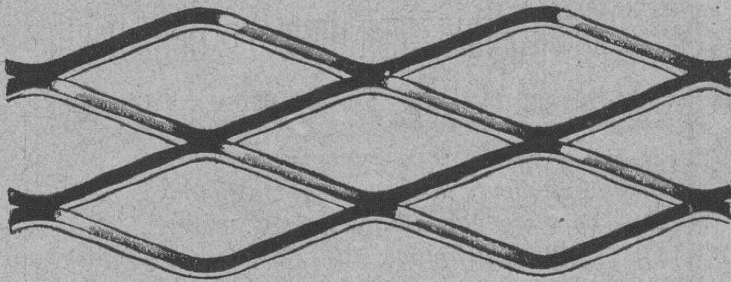


Armatures forme lampe à arc pour lampes à filaments métalliques
pour éclairage intérieur et extérieur
de 200 à 1000 bougies.

==== Demandez le prospectus spécial ====

Prompte livraison.

Prix modérés.



MILAN 1906 : GRAND PRIX

MÉTAL DÉPLOYÉ

(expanded metal - lamiera stirata - streck metall)

Armature pour travaux en béton, en ciment et en plâtre. — Grillages, clôtures, etc.

Seuls concessionnaires pour l'Italie et la Suisse :

Fratelli Bruzzo - Ferriera di Bolzaneto

Aciéries et Laminoirs à Bolzaneto

GÈNES (Italie)

Montbaron & Co
NEUCHÂTEL
Fabrication de **LICHES.**
AUTOTYPIC, ZINCOGRAPHIE,
TROIS COULEURS,
PHOTOGRAVURE
MODERNE,
XYLOGRAPHIE,
CALVANOS.

5703

Représentant à Lausanne :
A. Nicole, rue de la Tour, 16.

MANUFACTURE
de **CAOUTCHOUC**

V^{ve} de **H. SPECKER**
ZURICH

SPÉCIALITÉS

GANTS en caoutchouc pour Electriciens.

SOULIERS spéciaux isolateurs en caoutchouc.
TAPIS EN CAOUTCHOUC

VÊTEMENTS

pour Scaphandriers et Mineurs.
CULOTTES,

BAS et **BOTTES** à EAU
Tubes et Feuilles en Ebonite.
Guttapercha.

BANDES CAOUTCHOUCÉES isolantes.

Tubes à gaz. 5490

MANTEAUX et **PELERINES** en tissu caoutchoucés.

Envois au choix.

Fournitures générales pour Entreprises électriques

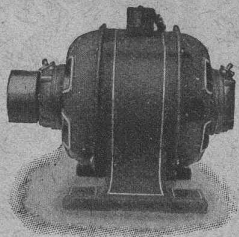
→ (VENTE EN GROS) ←

Ventilateurs

Petits Moteurs
jusqu'à 1/3 HP.

Compteurs d'électricité

Compteurs d'eau



E. FAUCONNET

29, avenue d'Ouchy, Lausanne.

TÉLÉPHONE N° 2303.

APPARTEMENT N° 3525.

FONDÉE EN 1901

TABLES A DESSIN

TRÈS PRATIQUES
APPAREILS A HÉLIOGRAPHIER

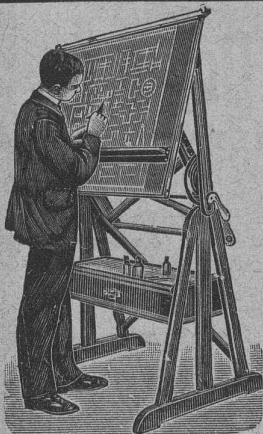
« ARCUS » et « SIMPLEX »

Papiers à dessin, à calquer

et à héliographier, 5409

de première qualité.

Echantillons et catalogue gratis.



CARL EBNER, jr, SCHAFFHOUSE

Fabrique spéciale pour

ASCENSEURS ET MONTE-CHARGES

électriques, hydrauliques, à transmission.

Schindler & C^{ie}, Lucerne.

Bureau et atelier à Lausanne, rue St-Roch, 3 et 5,

A. CUÉNOUD, ingénieur, représentant.

Maison
DE CONFIANCE
fondée en 1874.

Commande par bouton

Commande par corde

Commande par volant, etc.

Marche
silencieuse.

Grande vitesse:
jusqu'à
2 m. par seconde.

Parachute infallible.

Derniers modèles
américains.

1500 installations
en fonction.



Renseignements, Dessins, Devis et Prix - courants
gratis sur demande.

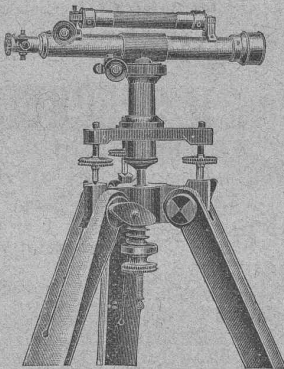
FABRIQUE d'Instruments de précision

(Société anonyme).

Bureaux et Ateliers : PLACE du VALLON, Lausanne



INSTRUMENTS DE HAUTE PRÉCISION



308 TÉLÉPHONE 308

THÉODOLITES

Niveaux en tous genres.

ALIDADES

Fournitures diverses.

Compas d'Aarau.



RÉPARATIONS

6158

CATALOGUES

S. A. Fabrique de Machines

ET DE

Chauffages centraux, Fribourg.

Installations de tous systèmes.

Installations de Cuisines à vapeur.

BUANDERIES et SÉCHOIRS

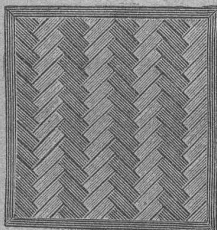
Premières références.

6140

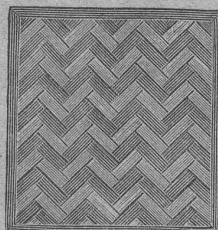
FABRIQUES RÉUNIES

de Xylolith et d'Acide carbonique. S. A.

à WILDEGG (Canton d'Argovie).



Brevet + N° 9080.



Vissé sur faux ou vieux plancher, rendu posé au bain de mortier de silicate de soude sur béton en ciment Portland, ou béton en scorie, selon tous les dessins : carré, octogones, etc., en quatre couleurs et en forme de fougères (bâtons rompus).

Xylolith incombustible, chaud : Bois de pierre, insonore, durable.

Echantillons, prospectus, albums et certificats gratuits et franco sur demande.

5921

Seulement en Suisse environ 250,000 m² de parquets et environ 15,000 marches d'escalier ont été posés jusqu'ici.

Photographie technique et industrielle Pl. St-Laurent, 24, „LUNA“ LAUSANNE

Agrandissements et réductions de plans,
cartes géographiques et documents.

Photographies d'architecture, machines, etc.

6077

TÉLÉPHONE 318

Exploitation de Marbre de la carrière de Daviaz MASSONGEX (Valais).

Pierre dure de qualité exceptionnelle (supérieure mais assimilable à celles de Collombey et Arvel), à grain fin homogène gris-clair, rose-vert, résistant à plus de 1600 kilos au centimètre carré ; inaltérable aux intempéries. — Pour travaux de constructions soignées : Pierre de taille de premier choix pour bâtiments, marbreries, etc.

Envoi d'échantillons et devis sur vu des plans et dessins soumis.

Vente de Mastic Meyer.

Cette carrière, en bon état d'exploitation et bien outillée, serait cédée au besoin à un preneur intelligent connaissant la partie. Conditions avantageuses.

(6139)

C. CHAMOREL

Entrepreneur et marchand de pierres, La Borde, Lausanne.

Société Céramique

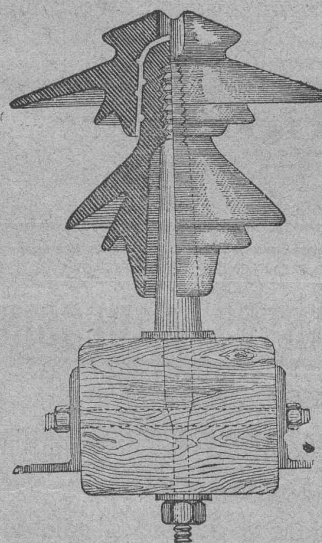
RICHARD - GINORI

MILAN (ITALIE).

Capital L. 10,000,000 entièrement versé 6101

ISOLATEURS

pour hautes et basses tensions en PORCELAINE DURE



Supports

en fer homogène
pour Isolateurs

Douilles

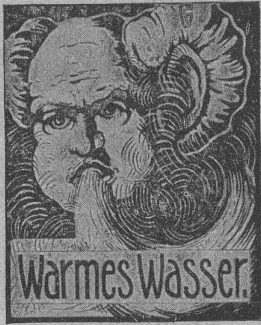
MÉTALLIQUES

pour
l'installation
des Isolateurs

CATALOGUES gratuits sur demande.

Représentants généraux pour la Suisse :

WERTHEMANN, BOTTY & Co, BALE



Générateurs d'eau chaude du Prof. Junkers

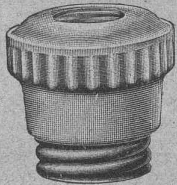
Appareils à gaz produisant l'eau chaude ou bouillante, pour emplois domestiques et techniques.

Installations centrales d'eau chaude pour chauffage au gaz d'éclairage, gaz aérogène, gaz à l'eau, etc.

Vente exclusive. **Munzinger & Co, Zurich** Bureau technique
Stock et Exposition. applications du gaz

SIEMENS-SCHUCKERTWERKE

Zweighbureau Zürich
Löwenstrasse 55
à ZURICH



entretient un grand magasin de matériel d'installation de tout genre de l'industrie électrique, soit :

- Coupe-circuits système DIAZED,
 - Interrupteurs système Zéta,
 - Tubes Peschel,
 - Lampes à arc,
 - Lampes Tantale,
 - Crayons pour lampes à arc,
 - Compteurs,
- et tous les autres appareils électriques.



E. BECK

PERLES, près BIENNE

Télégrammes: PAPPBECK

Téléphone.

FABRIQUE POUR :

Carton bitumé. — Ciment ligneux.

PLAQUES d'ASPHALTE pour Isolations en tous genres.

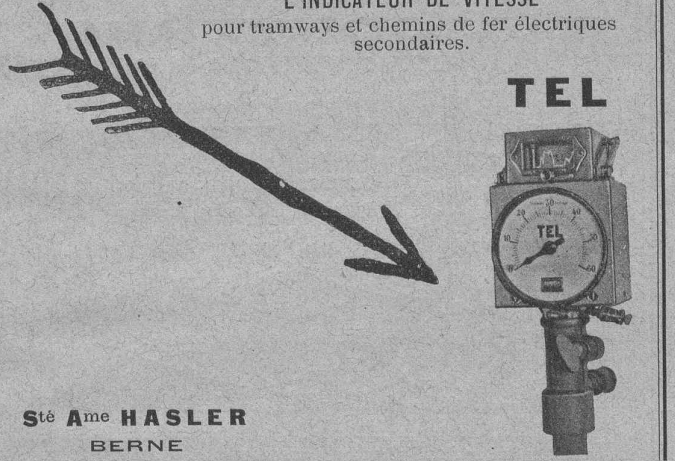
TAPIS D'ISOLATIONS — GOUDRON MINÉRAL RAFFINÉ

TRINIDAD ÉPURÉE 5269

Tous les produits d'Asphalte et de Goudron.

L'INDICATEUR DE VITESSE

pour tramways et chemins de fer électriques secondaires.



Sté Ame HASLER
BERNE

Usines des Grands Crêts près Vallorbe.

Fabrique de Chaux éminemment hydrauliques

Produits des Usines :

Les plus avantageux de la Suisse soit comme rendement soit comme résistance.

- 1° Chaux hydraulique supérieure à grande résistance dite « Simplon ».
- 2° Chaux hydraulique lourde.

Résultat moyen des essais faits par le bureau fédéral de Zurich avec des chaux prélevées au hasard par la Société Brandt-Brandau & Co, au cours des travaux du Tunnel du Simplon. Au bout de 28 jours : 16 kg. par cm² à la traction ; 136 kg. par cm² à l'écrasement.

Densité de la chaux 800 kg. par m³.

INSTALLATION MODERNE LA PLUS PERFECTIONNÉE

Analyses et essais du laboratoire fédéral de Zurich à disposition.

Contenance des silos 10,000 T. — Production journalière 150 T. — Puissance électrique 200 chevaux.

Fournisseur de l'Entreprise des Forces motrices du Rhône, à St-Maurice, de l'Entreprise du Tunnel du Simplon des Grands travaux hydrauliques pour la fabrique d'aluminium Chippis-Sierre.

PARQUETERIE D'AIGLE (Fondée en 1855)

**MILAN 1906 Diplôme d'honneur
avec Médailles d'or**
Médaille d'or : 5757
Yverdon 1894. Genève 1896. Vevey 1901.

Représentée : à Lausanne par M. J. MERLE, Maupas, 13,
à Montreux par M. Alb. CHENEVAL, avenue Nestlé,
à Genève par M. Claude MERLE, Chemin des Sources, 9.

ATELIERS de CONSTRUCTIONS MÉCANIQUES

de VEVEY

(Suisse)

**TURBINES et
RÉGULATEURS**

**Fonderie de FER
et de BRONZE**

Monte-Charges de t^s systèmes

PONTS et

Compresseurs.

Charpentes métalliques.

Presses hydrauliques.

RÉSERVOIRS et CHAUDIÈRES

ENGINS DE LEVAGE

Grues, ponts et plaques
tournantes.

GAZOMÈTRES

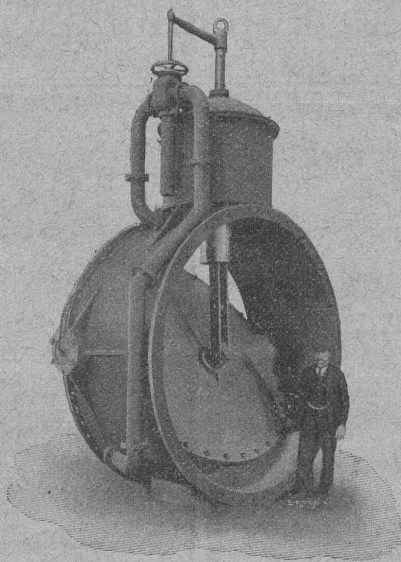
CHARIOTS TRANSBORDEURS

TUYAUX

BRANCHEMENTS et
CROISEMENTS

BARRAGES et ÉCLUSES

DEVIS de toutes MACHINES
sur demande.



S. A. CONSTRUCTIONS MÉTALLIQUES ET FERRONNERIE D'ART DE NYON

Maison fondée en 1820

= ci-devant L^s CHERPIT =

Téléphone

7262

Adresse
télégraphique.

Ferronnerie
Nyon.

PARIS 1897, MÉD. VERMEIL
GENÈVE 1896, MÉD. ARGENT
YVERDON 1894, MÉD. ARGENT
VEVEY 1901, MÉD. ARGENT

5516

ÉTUDES — PLANS — DEVIS
CHARPENTES EN FER — PONTS — TOITURES

STYLES ANCIENS FERRONNERIE D'ART STYLES MODERNES

Spécialité de LUSTRES en fer forgé.

CATALOGUES A DISPOSITION

PORTAILS — BALCONS — MARQUISES
VÉRANDAHS

CHENETS — LANDIERS — APPLIQUES



Fabrique de Chauffage Central et Poélerie Moderne

C. SAMBUC FILS & C^o

LAUSANNE

SPÉCIALITÉ DE :

Chauffages centraux.

Installations de cuisines.

Dernières installations exécutées :

6414

Usine à gaz de Malley (bâtiments d'administr.) Galeries du Commerce (Chauff.),

Hôtel Mirabeau (Cuisines et Chauffage). Imprimeries réunies, à Lausanne.

Schweizerhof, Zermatt (Cuisine).

Exposition internationale Milan 1906 : Diplôme d'honneur et Médaille d'or.



Thermo.

