

Objektyp: **Advertising**

Zeitschrift: **Bulletin technique de la Suisse romande**

Band (Jahr): **37 (1911)**

Heft 16

PDF erstellt am: **10.07.2024**

### **Nutzungsbedingungen**

Die ETH-Bibliothek ist Anbieterin der digitalisierten Zeitschriften. Sie besitzt keine Urheberrechte an den Inhalten der Zeitschriften. Die Rechte liegen in der Regel bei den Herausgebern. Die auf der Plattform e-periodica veröffentlichten Dokumente stehen für nicht-kommerzielle Zwecke in Lehre und Forschung sowie für die private Nutzung frei zur Verfügung. Einzelne Dateien oder Ausdrucke aus diesem Angebot können zusammen mit diesen Nutzungsbedingungen und den korrekten Herkunftsbezeichnungen weitergegeben werden. Das Veröffentlichen von Bildern in Print- und Online-Publikationen ist nur mit vorheriger Genehmigung der Rechteinhaber erlaubt. Die systematische Speicherung von Teilen des elektronischen Angebots auf anderen Servern bedarf ebenfalls des schriftlichen Einverständnisses der Rechteinhaber.

### **Haftungsausschluss**

Alle Angaben erfolgen ohne Gewähr für Vollständigkeit oder Richtigkeit. Es wird keine Haftung übernommen für Schäden durch die Verwendung von Informationen aus diesem Online-Angebot oder durch das Fehlen von Informationen. Dies gilt auch für Inhalte Dritter, die über dieses Angebot zugänglich sind.

→ Avant d'acheter, ←  
 une bétonnière - mélangeuse, un treuil,  
 un concasseur, une machine quelconque  
 pour entrepreneur, n'oubliez pas de de-  
 mander les prix et offres de :  
 H. von Arx et Co Zürich Seibengasse 16

Fabrique lausannoise d'appareils de chauffage.

**G. WEBER, constructeur**  
 LAUSANNE

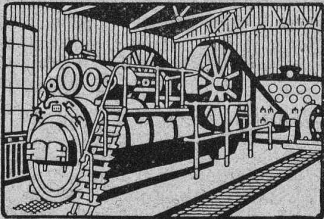
**Chauffages centraux**

Puissance des chauffages installés ces 12 derniers mois plus de  
 quatre millions sept cent mille calories.

Installation de cuisines modernes et perfectionnées.

Références de 1<sup>er</sup> ordre.

**R. WOLF** Magdebourg  
 Buckau  
 Représentant : W. THIELE, Zurich.  
**Demi-Fixes**  
 ET  
**Locomobiles**  
 brevetées, à vapeur  
 surchauffée avec  
 distribution de précision  
 sans soupapes  
 véritables R. WOLF  
 de 10 à 800 chevaux.  
**FORCE MOTRICE LA PLUS PERFECTIONNÉE**  
**ET LA PLUS ÉCONOMIQUE**  
 Production totale plus de 800,000 chevaux.



Nous cherchons, avec entrée immédiate, des

**représentants capables**

bien introduits dans la clientèle de la branche, pour la Suisse  
 romande.

**LANDIS & GYR**

Fabric. d'appareils électriques, Zug.

**Publication.**

La fabrique fédérale d'armes, à Berne, met au concours la  
 fourniture des pièces détachées nécessaires en 1912, pour les  
 fusils d'infanterie mod. 1908, ainsi que celles pour la trans-  
 formation des fusils mod. 89/96 en mod. 1908.

Les fournisseurs qui désirent concourir et qui sont en  
 mesure de justifier leur expérience et l'aptitude de leurs ins-

tallations, auront à se présenter pour renseignements ulté-  
 rieurs à la fabrique fédérale d'armes, à Berne, les jours de  
 semaine, du 21 au 31 août prochain, de 9 heures à midi.

Terme de soumission : 3 septembre 1911.

(H 6442 Y)

Fabrique fédérale d'armes, à Berne.

TECHNICUM CANTONAL DE BIENNE

Mise au concours d'une place de professeur

La place de professeur des branches mécaniques techni-  
 ques et travaux de laboratoire est à repourvoir pour le se-  
 mestre d'hiver 1911 au Technicum cantonal de Bienne. La  
 Direction du Technicum donne tous renseignements sur le  
 programme et le traitement.

S'inscrire jusqu'au 10 septembre à Direction du Dépar-  
 tement de l'Intérieur du canton de Berne. Joindre aux offres  
 les diplômes du Polytechnicum, ainsi que les certificats de  
 l'activité pratique.

Direction du Département de l'Intérieur du canton de Berne :  
 GOBAT.

H 6754 Y

On demande un **DESSINA-  
 TEUR** bien au courant de la  
 construction.

Adresser offres et références à  
 M. E. Réess, architecte, Mont-  
 béliard.

**Architecte - Dessinateur**

capable, cherche place pour tout  
 de suite ou époque à convenir.

S'adresser à Mr Steinberg,  
 Avenue du Collège 9, Le  
 Locle. H 22821 C

Etudiant du Polytechnicum, en  
 congé, demande emploi chez ingé-  
 nieur ou géomètre. — S'adresser :  
 A. Stucky, Grenier, 28, La  
 Chaux-de-Fonds.

**JEUNE TECHNICIEN  
 machiniste**

5 ans de pratique dans atelier et  
 2 ans au bureau, ayant fréquenté  
 le Technicum cherche place pour  
 de suite dans bureau technique  
 pour se perfectionner dans la lan-  
 gue française. — Ecrire sous Bc.  
 3558 Z., à Haasenstein & Vo-  
 gler, Zurich.

**Dessinateur-  
 constructeur**

Pour un atelier de constructions  
 mécaniques de la Suisse française,  
 on demande un bon dessina-  
 teur-constructeur, très au cour-  
 rant des machines automatiques  
 diverses et de petite mécanique. Il  
 pourrait également être appelé à  
 faire quelques voyages d'affaires.  
 Ecrire sous chiffres N-22731-  
 C, à Haasenstein & Vogler, La  
 Chaux-de-Fonds.

**Jeune Ingénieur**

avec pratique de plusieurs années  
 dans bureau et campagne et étant  
 versé assez bien dans les construc-  
 tions en béton armé

**CHERCHE ENGAGEMENT.**

Offres sous chiffre Z Y 10174 à  
 l'Agence de Publicité Rudolf  
 Mosse, Zurich. Z 7412 c

**Electrotechnicien**

**CHERCHE PLACE**

pour septembre ou octobre de cette  
 année, dans une usine électrique,  
 ou un bureau de construction de  
 la Suisse française, dès qu'il aura  
 terminé ses études au technicum  
 de Berthoud.

Adresser offres sous chiffre M  
 6051 Y, à Haasenstein & Vo-  
 gler, Berne.

**Demande de place.**

Jeune homme énergique, ayant  
 appris le métier de charpentier, oc-  
 cupé depuis 6 ans dans l'entreprise  
 de son père connaissant bien les  
 travaux de bureau et la statique  
 cherche place dans importante  
 entreprise de construction ou bu-  
 reau d'architecte. Ecrire sous Ac.  
 4783 Q, à Haasenstein & Vo-  
 gler, Bâle.

**BREVETS D'INVENTION  
 PATENTE**

Les propriétaires des brevets  
 suisses énumérés ci-après désirent  
 s'entendre de quelque manière que  
 ce soit et à des conditions raisonna-  
 bles, avec des industriels établis  
 en Suisse, en vue d'en assurer la  
 mise en œuvre et l'exploitation  
 dans ce pays.

Die Eigentümer der nachstehen-  
 den Schweizerischen Patente wün-  
 schen zwecks Werkstelligung  
 der Ausübung und Ausbeutung  
 derselben in der Schweiz in irgend  
 einer Weise zu vernünftigen  
 Bedingungen mit in diesem Lande  
 ansässigen Industriellen Verein-  
 barungen einzugehen.

N° 24454. — Dispositif de ver-  
 rouillage pour armes à feu se char-  
 geant par le recul de l'arme.

N° 43491. — Canon d'arme à feu.  
 N° 45784. — Procédé perfectionné

**Technicien-Architecte**

diplômé, connaissant bien la cons-  
 truction et l'étude du projet, par-  
 lant français, italien, et assez bien  
 l'allemand, cherche place pour  
 le 15 septembre. Certificats à dis-  
 position.

Offres sous chiffre Kc 6766 Y  
 à Haasenstein & Vogler  
 Berne.

de fabrication d'isatine-anilide et d'acide sulfuré.

N° 41061. — Plaque de base pour dentier.

Pour tous renseignements, s'adresser :

Mitteilung erbeten an :

**Office des inventions,**  
L. DUVINAGE, Bruxelles.

La Société **The Expanded Metal Co Ltd.**, propriétaire du brevet suisse N° 20190 du 31 août 1899 pour : « **Machine perfectionnée pour la fabrication des feuilles métalliques réticulées** » désire entrer en relation avec des fabricants suisses, en vue de la fabrication de l'article breveté, et serait disposée à céder des licences d'exploitation ou à vendre son brevet.

Prière d'adresser les offres ou propositions à **M. E. Imer-Schneider**, ingénieur-conseil, 8, bd James Fazy, à **Genève**, qui les transmettra volontiers à qui de droit.

La Société **Lanston Monotype Corporation Limited**, propriétaire du brevet suisse N° 46044 du 30 septembre 1908 pour : « **Dispositif indiquant automatiquement la justification dans les machines à perforer les bandes de commande pour machines à composer** » désire entrer en relation avec des fabricants suisses, en vue de la fabrication de l'article breveté, et serait disposée à céder des licences d'exploitation ou à vendre son brevet.

Prière d'adresser les offres ou propositions à **M. E. Imer-Schneider**, ingénieur-conseil, 8, bd James Fazy, à **Genève**, qui les transmettra volontiers à qui de droit.

La Société **Lanston Monotype Corporation Limited**, propriétaire du brevet suisse N° 46338 du 19 septembre 1908 pour : **Machine pour perforer les bandes de contrôle pour les machines à composer** » désire entrer en relation avec des fabricants suisses, en vue de la fabrication de l'article breveté, et serait disposée à

céder des licences d'exploitation ou à vendre son brevet.

Prière d'adresser les offres ou propositions à **M. E. Imer-Schneider**, ingénieur-conseil, 8, bd James Fazy, à **Genève**, qui les transmettra volontiers à qui de droit.

MODÈLES — MARQUES



4, Rue du Vieux-Colège, 4  
Téléphone 5900.



LAUSANNE  
2, PLACE SAINT-FRANÇOIS, 2  
CONSULTATIONS  
LES JEUDIS de 3 à 6 h.



# Câbles

en acier

spécial

pour :

Chemins de fer aériens.

Voies suspendues.

Plans inclinés.

Lampes à arc.

Treuil.

Grues.

Signaux, etc., etc., et

## Cordes en chanvre italien

de la fabrique renommée

5893

E. FATZER, ROMANSHORN.

Vente exclusive par :

## Robert Aebi & C<sup>ie</sup>

### ZURICH I

successeurs de RODOLPHE RËTSCHI

Fondée en 1880.

**Béton fretté - Système Considère - Brevet suisse 26653** pour colonnes, sommiers, pilotis, ponts, cadres de fondations pour machines, etc., etc. Résistance maxima avec dimensions minima. Les entrepreneurs et ingénieurs suivants ont par contrat la licence d'exploitation pour toute la Suisse :

A **Zurich** : Locher & C<sup>ie</sup>, Maillart & C<sup>ie</sup>, Fietz & Leuthold, Theod. Bertschinger, S. Zipkes, Schweiz. Hohlstein-Deckencen, R. Faber A. G., Morel & C<sup>ie</sup>, Tiefbau-u. Eisenbetonbau. G. m. b. H. — A **Bâle** : Betz & C<sup>ie</sup>, Ed. Zueblin & C<sup>ie</sup>. — A **Lucerne** : J. Blattner. Gebr. Keller A. G. — A **Berne** : F. Pulfer, Andr. Beck, arch. — A **St-Gall** : J. Merz & C<sup>ie</sup>. Théod. Seeger & C<sup>ie</sup>, Maillart & C<sup>ie</sup>, Gebr. Bonaria. — A **Neuchâtel** : Société anonyme de construction, Rychner frères. — A **Soleure** : Ed. Stüdeli. — A **Fribourg** : Ed. Fischer-Reydellet. — A **Lausanne** : G.-L. Meyer. A. Paris & L. Berthod. — A **Genève** : Pougoulat fils. — A **Berthoud** : Ing. M. Schnyder.

On cherche en Suisse d'autres bureaux d'ingénieurs, d'entreprises et de béton armé ayant fait leurs preuves et désireux d'employer ce genre de construction contre paiement d'une redevance proportionnelle au poids de frettes employées. — Renseignements sur demande et visite gratuite de l'ingénieur de la maison.

L'emploi non autorisé des frettes **Système Considère** sera poursuivi juridiquement. 6165

Représentant pour la Suisse du Brevet Considère :

**OTTO WILHELMI**, BUREAU TECHNIQUE, **LUCERNE**

Pour la Suisse romande et le Tessin, s'adresser à

**MM. Martin frères**, bur. Technique, rue Bautre, 16, Genève.

## LIBRAIRIE F. ROUGE & C<sup>ie</sup>

LAUSANNE 6, Rue Haldimand, 6 LAUSANNE

**Fabrication des huiles minérales et pyrogénées. Préparation des huiles composées pour le graissage des machines et autres huiles spéciales**, par R. EHR SAM. In-8°, 10 fr.

**Les isolants en électrotechnique**, par K. Wernicke, traduit de l'allemand par A. HALPHEN. In-8, avec figures, cartonné, 10 fr.

**Chaudières et Condenseurs**, par F. CORDIER. In-18, illustré, cartonné, 5 fr.

**Théories des moteurs thermiques**, par E. Jouguet In-18 cartonné, 5 fr.

## J. Ruegger & C<sup>ie</sup>

BALE

SPÉCIALITÉ EN

# CHARIOTS

de tous genres.

Livrables promptement.

Représentants pour la Suisse romande :

**Martin Frères**  
Rue Bautre, Genève.

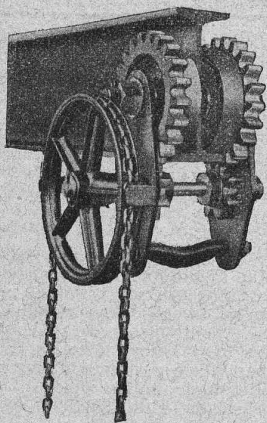
## Librairie F. Rouge & C<sup>ie</sup>

Lausanne - Rue Haldimand, 6 - Lausanne

**Les matières abrasives industrielles**, origine, fabrication et usages des produits naturels ou artificiels destinés à la perforation, à l'usure et au polissage. In-8 avec figures, 10 fr.

**Manuel d'horlogerie**, par J. GONDY. In-18, avec figures, cartonné, 5 fr.

**PICARD & DAVID. Aide mémoire de poche de l'électricien**. 3<sup>me</sup> édition, relié peau souple, 7 fr. 50.





Lausanne.

Préparation rapide et approfondie aux Baccalauréats, à la Maturité et au

300 élèves en 2 3/4 ans.  
95 % de succès.

**Polytechnicum**

FABRIQUES DE PARQUETS. Menuiserie et Scierie mécanique.

**STUBER & C<sup>ie</sup>**

SCHUPFEN (Canton de BERNE, Suisse). Téléphone.

Parquets des plus simples aux plus riches. Parquets s<sup>r</sup> bitume

Fabrique de fenêtres. — Usines hydrauliques et à vapeur. 3865

GERBER-BEAUJEU, représentant.

Téléphone 1965.

Cour, Lausanne.

Téléphone 1965.

**Contre les caves humides**

même à la pression la plus élevée des eaux du sous-sol

**Parois humides**

et leurs conséquences: moisissure, crépissage tombant en écailles, efflorescences etc.

**Succès garanti!**

Plusieurs millions de mètres carrés rendus imperméables. Prospectus gratuits!

**Simple!  
Bon marché! Durable!**

Médailles d'or.

Brevet allemand.  
10 Brevets étrangers.

**CÉRÉSITE**

Wunner'sche Bitumen-Werke, G.m.b.H., Unna (Westphalie)

Fabricants de l'Emulsion „Wunner“ au Bitume, brevetée célèbre dans le monde entier.  
Deuxième fabrique: Ceresit Waterproofing Co., Chicago.

Représentant général: G. BOSSHARD, Waldmannstrasse 10, ZURICH

Employé avec eau, sans liquide spécial, le Planolin durcit et sèche de suite.

**Le Planolin**

est le produit par excellence

**pour niveler les planchers**

de tous genres avant la pose du Linoléum. C'est le

**sous-sol pour Linoléum**

le meilleur marché et le seul produit qui permette d'obtenir rapidement la surface sèche et lisse, indispensable pour la pose et la durée du Linoléum.

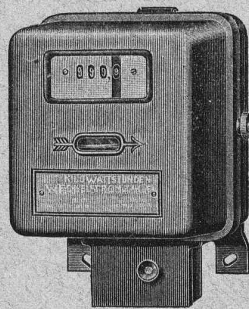
Prospectus gratuits.

**Ch.-H. Pfister & Cie, Bâle**

Fabrique de produits techniques pour constructions.

**Landis & Gyr**

MAISON FONDÉE EN 1896



**Compteurs  
d'électricité**

Wattmètres.

Interrupteurs à horlogerie.

Rhéostats de démarrage p<sup>r</sup> moteurs

**Emile PFENNINGER & C<sup>ie</sup>**

ZURICH 2-4, Clausiusstrasse, 2-4 ZURICH

Installations complètes de bureaux techniques et d'héliographie.

**Table à dessiner verticale.**

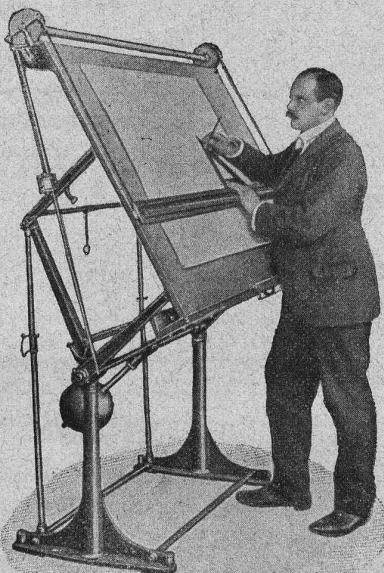
Grand choix de Papiers à dessin, à calquer et à héliographier.

Papiers millimétrés en rouleaux, en feuilles et en blocs.

TOILE A CALQUER

5525

Catalogues et échantillons des papiers gratuits et franco.



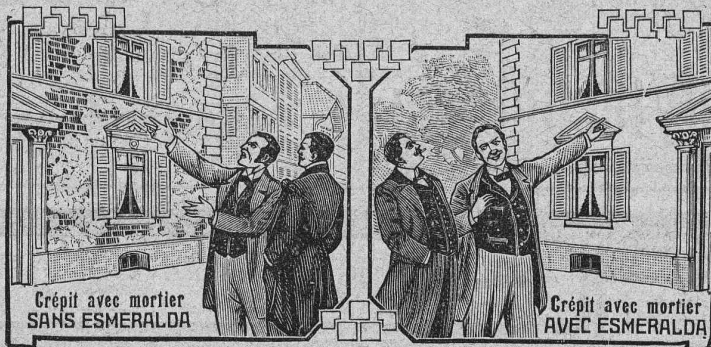
## Emulsion Bitumeuse „ESMERALDA“

Seul produit efficace pour  
**l'assèchement**

de constructions humides :  
caves, souterrains,  
fondations, etc. humides  
même inondés.

Pour l'enduit  
des façades exposées aux  
intempéries,

Isolement de  
TOITURES, TERRASSES  
et MURS.



Fabricants : EGGER & GARTENMANN, GOSSAU (St-Gall)

Références et attestations  
à disposition.

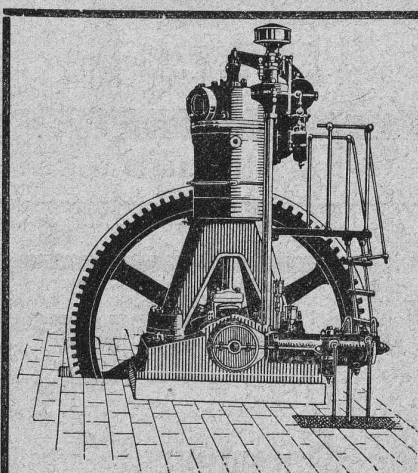
Bidons de 30, 50 et 100 kg.

50 cent. le kg.

DÉPOSITAIRES  
pour la Suisse romande :

**Martin frères**

Rue Baulte, 16, GENÈVE  
TÉLÉPHONE 6148



## Les Moteurs à Huiles lourdes

« Bæchtold »

sont les

**plus économiques**

et les

**plus perfectionnés**

Sté an. BÆCHTOLD & C<sup>ie</sup>

— STECKBORN —

## ISOLATIONS

FRIGORIFIQUES  
CALORIFIQUES  
et pour CONSTRUCTIONS

Renseignements, devis,  
montage par personnel expérimenté

**Rheinhold & C<sup>ie</sup>**

Société des mines de farine fossile.  
16 maisons, 12 agences  
en Europe  
3 usines, 550 ouvriers.

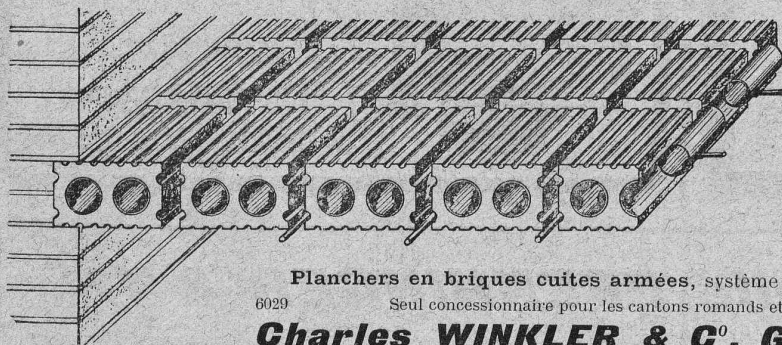
Représentant pour la Suisse romande :

**Lucien Bovet**

LAUSANNE

Matériaux d'isolation  
en magasin

—> TÉLÉPHONE 2339



Planchers en briques cuites armées, système Fabre, Brevet 25593 +  
6029 Seul concessionnaire pour les cantons romands et pays de Gex.

**Charles WINKLER & C<sup>o</sup>, Genève** TÉLÉPHONE 6641  
Route de Chêne 23 et Rue de Savoie 13.

BUREAUX : Lausanne : M. BURDET, ingénieur, Pully. — Morat : M. PETITPIERRE, architecte. Téléphone.  
Plus de 20,000 m<sup>2</sup> d'exécutés. Grandeurs des dalles : Usine Delacroixriche, à Carouge, 6<sup>m</sup>, 40-83 m. ; Hôtel Mirabeau, Lausanne  
8<sup>m</sup>, 15-20 m., 7<sup>m</sup>, 15-12 m., 9<sup>m</sup>, 50-12<sup>m</sup>, 50 ; Institut Tatiana, à Nyon, 8 m., 19 m., etc., etc.

INSONORES  
INCOMBUSTIBLES  
ÉCONOMIQUES  
RAPIDITÉ  
D'EXÉCUTION  
DEVIS GRATUITS

TRAVAUX  
EN BÉTON ARMÉ



**CLICHÉS SADAG**  
GENÈVE (Sécheron)  
Autotypie. — Zincogravure.  
Chromotypographie.  
REPRÉSENTANT :  
J. PACHE, Pré-du-Marché, 20.  
LAUSANNE



## Henri BRÄNDLI, Horgen

Fabrique de carton bitumé, ciment ligneux

SPÉCIALITÉ :

**Plaques isolatrices asphaltées**

en toutes épaisseurs et de tous genres pour

Couvertures imperméables de ponts, tunnels, passages, chapes de voûte, soubassements, etc.

ISOLATIONS

(Fourniture et pose)

ISOLATIONS

Asphalte isolant.

Futre et tapis isolant.

Meilleures références.

Télégr. Henri Brändli.

Service soigné  
Téléphone.

Manufacture de Papiers.

J.-G. STOUKY, Lausanne.

Gare du Grand-Pont L.-O.

Spécialité de papiers pour  
Ingénieurs, 6296  
Architectes, Entrepreneurs.

# Lifts-Ascenseurs de tous les systèmes

## SPECIALITÉ de Laué Frères, Wädenswil

Papiers héliographiques propre fabrication soignée ::

Appareils héliographiques de différents systèmes à l'air pneumatique et à la lumière électrique ::

Copies héliographiques sur fond bleu, blanc et brun ::

Procédé à sec noir et en couleur ::

fournit rapidement et bon marché avec garantie

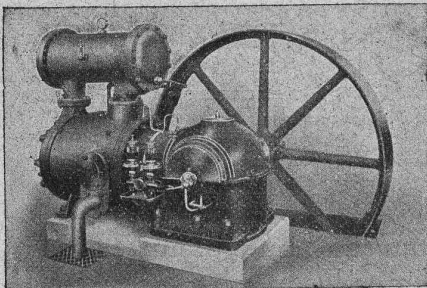
### A. Messerli, Zurich II

Le plus ancien Atelier d'héliographie  
et Fabrique de papiers héliographiques — Fondé en 1876

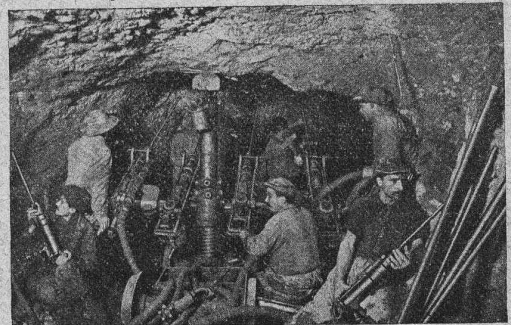
## DEUTSCHE MASCHINENFABRIK A. G., Duisburg

Bureau : Ingénieur ÉMILE FREY, Greifengasse, 28. BALE

### Installations pour le perçage de tunnels



Perforatrices  
et Haveuses  
Marteaux perceurs  
**COMPRESSEURS**  
Engins de levage  
de tous genres  
Installations  
de transport et de chargement



## S. A. DES ATELIERS DE MÉCANIQUE DE PRÉCISION DE TERRITET

Exposition Internationale  
d'Electricité,  
Marseille 1908,

**GRAND PRIX** *continu*

### COMPTEURS d'ENERGIE ÉLECTRIQUE

pour courants :

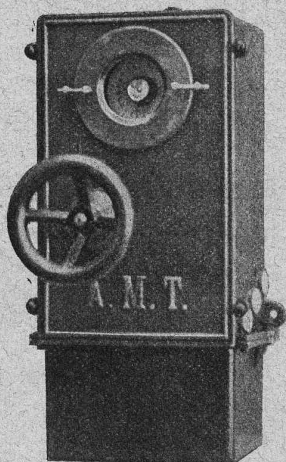
*alternatif*

*monophasé*

*biphasé*

*triphasé*

6161



COMPTEURS à DOUBLE TARIF (jour et nuit).

COMPTEURS à TARIFS MULTIPLES.

Compteurs-Horaires (ne nécessitant pas de remontage)  
pour courant alternatif.

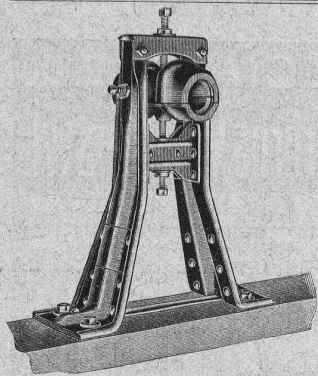
### Interrupteur à temps automatique

pour réseaux et moteurs monophasé et triphasé de 1-200 ampères.

PROSPECTUS SUR DEMANDE

# FRANCILLON & CIE LAUSANNE

# FRANCILLON & C LAUSANNE



J. Lamercier & C<sup>ie</sup>

GENÈVE

Fabrique d'Huiles et Graisses industrielles.

SPÉCIALITÉ DE

Fournitures pour Usines

Organes de transmissions

Arbres, Paliers

Courroies, Graisseurs, etc.

Machines, Outils américains et autres.

Société genevoise pour la construction

d'Instruments de Physique et de Mécanique

6302

5, Rue Gourgas — GENÈVE — Rue Gourgas, 5

**Machines à froid et à glace**

**Compteurs d'électricité**

Instruments pour GÉOMÈTRES - Appareils scientifiques

CATALOGUES FRANCO SUR DEMANDE

**Gebr. Pfeiffer, Kaiserslautern, 83** Fondée en 1864

Etude et construction d'installations complètes de fabriques

de ciment

(portland — laitier — romain),

de **chaux**, de **briques** et de **céramiques**

avec l'emploi exclusif de nos créations.

**Installations de broyage et blutage de toute matière.**

**BROYEURS - SÉPARATEURS OU SÉLECTEURS**

**BREVET PFEIFFER**

(broyeur sans tamis avec séparation d'air).

6293

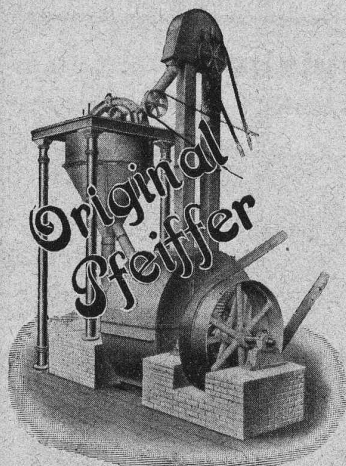
**FOURS ROTATIFS DE NOTRE SYSTÈME**

Représentant pour toute la Suisse :

**A. Bellasio-Wächter**, bureau d'ingénieur, **Bâle.**

Marktgasse, 6. — Téléphone 4873.

Rails, Voie, Croisements, Plateformes, etc. — Vagonnets de toute sorte.



Broyeur-Séparateur  
Brevet Pfeiffer.

# Société pour la vente des Chaux et Ciments

DE LA SUISSE ROMANDE

**LAUSANNE**

**SPÉCIALITÉ :**

Produits de 1<sup>re</sup> qualité, à hautes résistances :

Ciment Portland artificiel — Ciment Portland naturel — Ciments mixtes

Chaux supérieures lourdes — Chaux lourdes et légères

Production annuelle : 12,000 wagons de 10 tonnes.

*Usines représentées :*

Société des Usines de Grandchamp et de Roche.

Société des Ciments de Paudex.

Société anonyme des Chaux et Ciments de Baulmes.

Société des Usines des Grands-Crêts.

Société des Usines du Furcil.

Jeannet & C<sup>ie</sup>, Noiraigue.

Joly, frères, Noiraigue.

L. et C. Grisoni.

Usines des Convers, S. A.

Usine de Vouvry.

**BUREAU A LAUSANNE :** Rue d'Etraz, 23.

» **NEUCHÂTEL :** Rue du Musée, 2.

# ATELIERS DE CONSTRUCTION

## OERLIKON

OERLIKON  
PRÈS ZÜRICH



### Moteurs Electriques

de toutes grandeurs et pour tous les genres de courant.

Moteurs spéciaux pour appareils de levage.

Moteurs à carcasse étanche. 5970

Moteurs mono- et triphasés à vitesse variable.

Téléphone 1771 RENSEIGNEMENTS ET DEVIS : Téléphone 1771

à LAUSANNE, Gare Lausanne-Ouchy.



**H. ROD & C<sup>ie</sup>**  
RENENS

FABRIQUE DE  
Tuyaux, Carrelages et Briques  
en ciment. 5881

Téléphone 8448

**A. JUCKER**

Succ<sup>e</sup> de

Jucker - Wegmann

Papiers en gros

Zurich

4602

Spécialité de papiers  
et toile à dessin et à  
calquer, des meilleu-  
res qualités, en rou-  
leaux et feuilles.

### USINES DU VALLON CONSTRUCTIONS MÉCANIQUES ET MÉTALLIQUES

**J. Duvillard, à Lausanne.**

Fonderies de fer et de bronze. Ascenseurs. Monte-charges et appa-  
reils de levage. Turbines, roues et presses hydrauliques. Pompes pour  
haute pression. Presses à briques. Machines à battre, presseoirs et treuils.  
Tuyaux et réservoirs en tôle. Colonnes en fonte. 273

### TRAVAUX D'ASPHALTAGE

et applications diverses de matières asphaltiques.

Planelles en asphalte comprimé, résistantes à 335 k<sup>os</sup> par cm<sup>2</sup>.

POUTRELLES CIMENT ARMÉ, Système O. Lavanchy. 5641

**H. LAVANCHY**

VEVEY, rue du Torrent 10. — Téléphone N° 151.

LAUSANNE, Petit-Chêne 3. — Téléphone N° 26.

### Assurance Mutuelle Vaudoise

SIÈGE SOCIAL : LAUSANNE

Galeries du Commerce

ASSURANCES COLLECTIVES : Ouvriers, em-  
ployés, apprentis, etc.

ASSURANCES INDIVIDUELLES : Contre tous  
les accidents professionnels et non-professionnels avec  
participation aux frais médicaux.

ASSURANCES de la RESPONSABILITÉ CI-  
VILE vis-à-vis des tiers.

Répartition des bénéfices annuels aux sociétaires, après  
allocation statutaire au fonds de réserve.

Statuts, formulaires et renseignements à disposition, au  
Siège social, à Lausanne. 6202



**L'Anticalor peut servir à toutes les industries.**

Il s'est éprouvé comme meilleur moyen pour graissage,  
pour la mise en marche des machines neuves. — Prospectus gratuit.

Société anonyme GASOFER, Zurich.

6273

Adr. télégr. : GASOFER, ZURICH

### Fonte pour canalisation

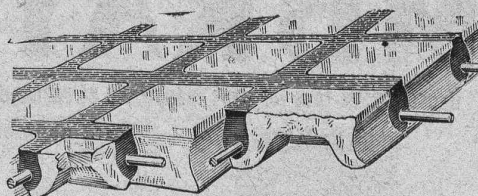
A HAUTE PRESSION

des USINES DE CHOINDEZ

= Tuyaux fer étiré. =

**Max Schmidt & C<sup>ie</sup>**

LAUSANNE



### Béton armé translucide

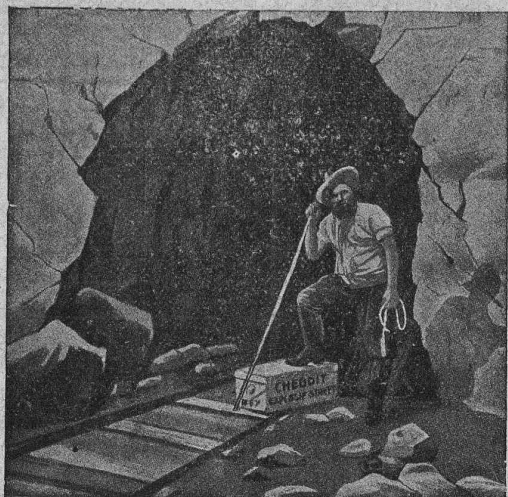
(Système Keppler breveté)

Nouveau système de plafonds translucides  
en béton armé et dalles de verre.

Grande résistance à la surcharge. — Pose pratique, ra-  
pide et économique. — Très grande facilité d'entretien et  
de nettoyage. — Suppression de toute peinture ou enduit  
protecteur.

Représentant : Rob. Looser, Zurich V, Kreuzplatz, 1





Société Universelle d'Explosifs et de Produits chimiques  
(Usine à Jussy, près Genève).

# EXPLOSIF CHEDDITE

Qualités diverses pour tous travaux dans la roche.

**Capsules-détonateurs - Mèches à mine  
PINCES**

Lampes de mineurs. — Cornettes d'alarmes.

**ACIER** pour mèches.

5496

Vente générale pour la Suisse par :

## ROBERT ÆBI & C°, Zurich I

### BUREAU TECHNIQUE Geo. SCHULE, Ingénieur

GENÈVE — 53, rue du Stand, 53 — GENÈVE

#### BÉTON ARMÉ

Système brevet suisse N° 32104.

#### CONSTRUCTIONS MÉTALLIQUES

ÉTUDES et PROJETS : Planchers, sommiers, toitures,  
fondations, ponts, etc., etc.

Nombreuses références à disposition.

6150

EXPERTISES

### BATTAGLIA & C<sup>ie</sup>

Successeurs de L. BECK-WELTY

6, Place du Pont - LAUSANNE - Téléphone 1507

Travaux de Ferblanterie et Couverture pour bâtiments.  
Installation de paratonnerres  
Appareillage pour eau et gaz. — Chambres de bains et W.-C.  
Couverture en ciment ligneux.

5639

### VITRAUX D'ART *de tous styles.* DREVAR & WAVRE FRERES

ARTISTES PEINTRES-VERRIERS SPÉCIALISTES

Avenue d'Ouchy, 11, Villa Le Closelet, Lausanne (Suisse).

VITRAUX POUR VILLAS, BOW-WINDOW, SALLES A MANGER  
VERRES ET GLACES. SPÉCIALITÉ DE MONTAGE SUR CUIVRE

Décoration sur Opaline. — Restauration de Vitraux. 6049

Prix modérés. — Téléphone 1346.

### MENUISERIE D'ART et de bâtiment

J. CHAUVY & C<sup>ie</sup>

A. GOLAY, successeur

Maison fondée en 1830.

8, Maupas LAUSANNE Maupas, 8

— TELEPHONE 781 — 5857

# EMBRAYAGE BENN

Breveté dans tous les pays industriels et reconnu partout comme étant le plus simple et le meilleur Embrayage à friction.

Sans segments en bois. Aucune partie saillante. Complètement fermé.

Installations de

## TRANSMISSIONS

POUR TOUTES LES BRANCHES DE L'INDUSTRIE

5887

Société des USINES de LOUIS de ROLL

### USINE DE CLUS

