

Zeitschrift: Bulletin technique de la Suisse romande
Band: 37 (1911)
Heft: 17

Werbung

Nutzungsbedingungen

Die ETH-Bibliothek ist die Anbieterin der digitalisierten Zeitschriften. Sie besitzt keine Urheberrechte an den Zeitschriften und ist nicht verantwortlich für deren Inhalte. Die Rechte liegen in der Regel bei den Herausgebern beziehungsweise den externen Rechteinhabern. [Siehe Rechtliche Hinweise.](#)

Conditions d'utilisation

L'ETH Library est le fournisseur des revues numérisées. Elle ne détient aucun droit d'auteur sur les revues et n'est pas responsable de leur contenu. En règle générale, les droits sont détenus par les éditeurs ou les détenteurs de droits externes. [Voir Informations légales.](#)

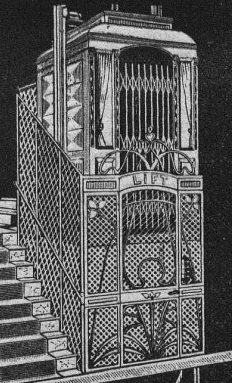
Terms of use

The ETH Library is the provider of the digitised journals. It does not own any copyrights to the journals and is not responsible for their content. The rights usually lie with the publishers or the external rights holders. [See Legal notice.](#)

Download PDF: 22.12.2024

ETH-Bibliothek Zürich, E-Periodica, <https://www.e-periodica.ch>

Laué Frères
WÄDENSWIL



Fondée 1878
SPÉCIALITÉ
Lifts-Ascenseurs

Z à 2262 g

6251

← Nos →
machines + *King*
pour
béton et mortier
nos
treuils américains
nos
concasseurs brevétés
sont
les meilleurs!
Plus de 1000 machines
en fonction.
H. von Dix & Co
Zürich, Seideng. 13.
Machines d'entreprises

6264

Fabrique lausannoise d'appareils de chauffage.

G. WEBER, constructeur
LAUSANNE

Chauffages centraux

Puissance des chauffages installés ces 12 derniers mois plus de
quatre millions sept cent mille calories.

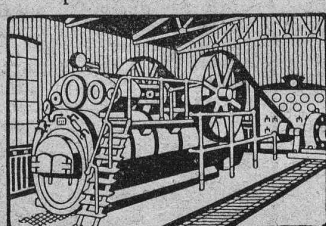
Installation de cuisines modernes et perfectionnées.

Références de 1^{er} ordre.

R. WOLF Magdebourg-Buckau

Représentant : **W. THIELE, Zurich.**

Demi-Fixes
ET
Locomobiles



brevetées, à vapeur
surchauffée avec
distribution de précision
sans soupapes
véritables R. WOLF
de 10 à 800 chevaux.

FORCE MOTRICE LA PLUS PERFECTIONNÉE
ET LA PLUS ÉCONOMIQUE

Production totale plus de **800,000 chevaux.**

Le SERVICE DU GAZ de la ville de LAUSANNE met en vente le **VIEUX MATÉRIEL** provenant de la désaffectation de **L'ANCIENNE USINE A GAZ D'OUCHY**, comprenant :

Les fontes de 16 fours à 8 cornues horizontales, soit têtes et portes en D de 650/370 et 570/370, chandelles, cavaliers, barilletts, tuyauterie, etc., à Fr. 0,10 le kg.

- 2 réfrigérants à air, en tôle, et 1 Reutter, en fonte, avec entrée et sortie de 350 mm., à Fr. 0,10 le kg.
- 2 Pelouze-Drory (Bamag.). Entrée et sortie de 300 mm.; chacun pour une production journalière [de 10 000 m³, à Fr. 0,10 le kg.
- 2 Scrubler, en fonte, pour 10 000 m³ de production journalière chacun, à Fr. 0,10 le kg.
- 1 Standart, laveur rotatif, combiné pour ammoniacque et naphthaline. Entrée et sortie 300 mm. Pour une production journalière de 25 000 m³, à Fr. 0,15 le kg.
- 6 épurateurs de 17 m² de surface chacun, y compris les vannes et la tuyauterie, à Fr. 0,10 le kg.
- 1 compteur de fabrication « Elster » pour une production de 12 000 m³ par jour, à Fr. 0,10 le kg.
- 1 pompe Giroud pour eau ammoniacale avec cylindres de 70 mm., à Fr. 0,10 le kg.
- 1 extracteur à 3 palettes pour une production journalière de 20 000 m³, entrée et sortie de 300 mm., à Fr. 0,20 le kg.
- 1 extracteur à 2 palettes, avec entrée et sortie de 200 mm., pour une production journalière de 10 000 m³, à Fr. 0,20 le kg.
- 1 moteur à gaz Otto-Crossley, de 10 HP., à . . . Fr. 0,20 le kg.
- 1 machine à charger, de Eitle, à Fr. 0,15 le kg.
- 1 pont-bascule pour wagons et 1 dit pour chars, à Fr. 0,15 le kg.
- Réservoirs en tôle de 10 000 kg., tuyauterie et vannes diverses, voies Decauville de 50 cm., etc., à . . Fr. 0,10 le kg.

Les prix s'entendent pour marchandises à prendre sur place. Les wagons des chemins de fer peuvent encore être chargés dans l'usine.

Pour offres et renseignements, s'adresser au **SERVICE DU GAZ**, à LAUSANNE, rue du Pré, N° 25.

H. 34380 L.

Mise au concours de travaux.

La Direction du 1^{er} arrondissement des Chemins de fer fédéraux, à Lausanne, met au concours la fourniture et le montage de la **partie métallique des marquises** en première période côté voie et côté cour du nouveau bâtiment aux voyageurs de la gare de Lausanne.

Poids approximatif, 65 tonnes.

Les plans et cahiers des charges peuvent être consultés au service central de la voie, bureau N° 42 du bâtiment d'administration II des C. F. F., à Lausanne, où l'on peut aussi se procurer le formulaire de soumission.

Les plans peuvent être adressés, contre remboursement de Fr. 3, aux soumissionnaires qui en feront la demande.

Les offres portant la suscription : « Marquises Lausanne » devront parvenir, sous pli fermé, à la Direction soussignée, le samedi 16 septembre 1911, au plus tard.

Les soumissionnaires resteront liés par leurs offres jusqu'au 31 octobre 1911.

Lausanne, le 25 août 1911.

Direction du 1^{er} arrondissement
des Chemins de fer fédéraux.

U 233 L

MISE AU CONCOURS DE TRAVAUX

La Direction du 1^{er} arrondissement des Chemins de fer fédéraux, à Lausanne, met au concours la fourniture, sans montage, de **gros sommiers en fer assemblés** pour le nouveau bâtiment aux voyageurs de la gare de Lausanne.

Poids approximatif, 160 tonnes.

Les plans et cahiers des charges peuvent être consultés au service central de la voie, bureau N° 42 du bâtiment d'admini-

nistration II des C. F. F., à Lausanne, où l'on peut aussi se procurer le formulaire de soumission.

Les plans peuvent être adressés, contre remboursement de Fr. 5, aux soumissionnaires qui en feront la demande.

Les offres portant la suscription : « Sommiers Lausanne » devront parvenir, sous pli fermé, à la Direction soussignée, le samedi 16 septembre 1911, au plus tard.

Les soumissionnaires resteront liés par leurs offres jusqu'au 31 octobre 1911.

Lausanne, le 25 août 1911.

**Direction du 1^{er} arrondissement
des Chemins de fer fédéraux.**

U 234 L

Ideen-Wettbewerb

zur

Erlangung von Entwürfen zu einem Bebauungsplan

für das

Waidareal in Zürich.

Der Stadtrat von Zürich eröffnet hiemit unter den schweizerischen und den in der Schweiz niedergelassenen Architekten und Ingenieuren einen Wettbewerb zur Erlangung von Entwürfen zu einem Bebauungsplan für das Waidareal in Zürich. Das dem Wettbewerb unterstellte Gebiet umfasst zirka 48 Hektaren und liegt am Südabhang des Käferberges gegen die Gemeinde Höngg hin mit prachtvoller Aussicht auf den See und das Gebirge, die Stadt und das Limmattal.

Ueber die Durchführung des Wettbewerbes gibt das Programm Auskunft, das nebst dem erforderlichen Planmaterial auf der **Kanzlei des Tiefbauamtes im Stadthaus Zürich** bezogen werden kann.

Zur Prämierung vom 3-4 Projekten ist dem Preisgericht eine Summe von Fr. 10 000, welche unter allen Umständen zur Verteilung gelangt, zur Verfügung gestellt. Die Entwürfe sind bis zum **31. Januar 1912 dem Vorstände des Bauwesens I der Stadt Zürich** einzureichen. Zà. 14974

Zürich, den 24. August 1911.

Der Vorstand des Bauwesens I.

Assurance sur la vie et contre les accidents

Les compagnies sous-nommées ont conclu des contrats privilégiés avec la Société suisse des Ingénieurs et Architectes, d'après lesquels les membres de cette Société jouissent des faveurs considérables pour la conclusion d'assurances. Les membres de la Société sont invités à conclure des assurances. Le secrétariat de la Société, ainsi que les agences, sont toujours prêts à donner des renseignements à ce sujet.

Société suisse d'Assurances générales sur la vie humaine, à Zurich.

« Gotha », Banque mutuelle d'Assurance sur la vie, à Gotha.

« La Genevoise », Compagnie d'Assurances sur la vie, à Genève.

« Zurich », Compagnie générale d'Assurances contre les accidents et la responsabilité civile, à Zurich.

Société suisse d'Assurances contre les accidents, à Winterthour.

OCCASION

A vendre de suite un **Appareil électrique cylindrique** usagé (format 2 fois 100 x 150 cm.). S'adresser à la Société suisse d'Héliographie S.A. (succ. de A. Morel), Valentin, 65, Lausanne.

Ingénieur civil

avec diplôme du Polytechnikum de Zurich, connaissant parfaitement l'allemand, **cherche place** de début. S'adr., s. v. p., à L. P. L. 1234, poste restante, Baden (Argovie). (Z 8072 c.)

BREVETS D'INVENTION PATENTE

Les propriétaires des brevets suisses énumérés ci-après désirent s'entendre de quelque manière que ce soit et à des conditions raisonnables, avec des industriels établis en Suisse, en vue d'en assurer la mise en œuvre et l'exploitation dans ce pays.

Die Eigentümer der nachstehenden Schweizerischen Patente wünschen zwecks Bewerkstelligung der Ausübung und Ausbeutung derselben in der Schweiz in irgend einer Weise zu vernunftgemässen Bedingungen mit in diesem Lande ansässigen Industriellen Vereinbarungen einzugehen.

N^o 24454. — Dispositif de verrouillage pour armes à feu se chargeant par le recul de l'arme.

N^o 43491. — Canon d'arme à feu.

N^o 45784. — Procédé perfectionné de fabrication d'L-isatine-anilide et d'acide sulfureux.

N^o 41061. — Plaque de base pour dentier.

Pour tous renseignements, s'adresser :

Mitteilung erbeten an :

**Office des inventions,
L. DUVINAGE, Bruxelles.**

Dessinateur-constructeur

Pour un atelier de constructions mécaniques de la Suisse française, **on demande un bon dessinateur-constructeur**, très au courant des machines automatiques diverses et de petite mécanique. Il pourrait également être appelé à faire quelques voyages d'affaires.

Ecrire sous chiffres **M-22731-C**, à Haasenstein & Vogler, La Chaux-de-Fonds.

On demande un **DESSINATEUR** bien au courant de la construction.

Adresser offres et références à **M. E. Reess, architecte, Montbéliard.**

Ingénieur-constructeur

Jeune ingénieur, ayant achevé ses études à l'Ecole Fédérale Polytechnique de Zurich, pratiquant depuis 2 ans dans l'arpentage et constructions de béton armé,

CHERCHE ENGAGEMENT

pour 1^{er} octobre dans bureau d'ingénieur important, en Suisse ou à l'étranger. Certificats à disposition.

Offres sous chiffre **Z Z 11 950** à l'Agence de Publicité Rudolf Mosse, Zurich. Za 8308 c

A VENDRE

brevet suisse ayant trait à un **régulateur à vapeur**. Pour tous renseignements s'adresser à MM. **Herrén et Guerchet**, agents de brevets, 10, rue Petitot, à Genève. H 21896 X

On cherche un jeune

Commis-architecte

au courant de la construction, pour la fin de septembre. — Offres sous chiffres **H 4503 N** à Haasenstein & Vogler, Neuchâtel.

Le propriétaire du **brevet suisse Lakhovsky N^o 46286** du 4 novembre 1908 pour : « **Garniture pour l'assujettissement des tirefond dans les traverses de chemins de fer** » désire entrer en relation avec des fabricants suisses, en vue de la fabrication de l'article breveté, et serait disposé à céder des licences d'exploitation ou à vendre son brevet.

Prière d'adresser les offres ou propositions à **M. E. Imer-Schneider**, ingénieur-conseil, 8, b^d James Fazy, à Genève, qui les transmettra volontiers à qui de droit.

Le propriétaire du **brevet suisse Brandenberger N^o 40659** du 22 septembre 1909 pour : « **Application de la pellicule cellulosique en vue de la fabrication de nouveaux articles présentant un relief plein** » désire entrer en relation avec des fabricants suisses, en vue de la fabrication de l'article breveté, et serait disposé à céder des licences d'exploitation ou à vendre son brevet.

Prière d'adresser les offres ou propositions à **M. E. Imer-Schneider**, ingénieur-conseil, 8, b^d James Fazy, à Genève, qui les transmettra volontiers à qui de droit.

Le propriétaire du **brevet suisse Brandenberger N^o 49660** du 22 septembre 1909 pour : « **Application de la pellicule cellulosique en vue de la fabrication de nouveaux articles destinées à la reliure et à la maroquinerie, à la tapisserie genre papier peint et aux « articles de Paris »** », désire entrer en relation avec des fabricants suisses, en vue de la fabrication de l'article breveté, et serait disposé à céder des licences d'exploitation ou à vendre son brevet.

Prière d'adresser les offres ou propositions à **M. E. Imer-Schneider**, ingénieur-conseil, 8, Bd James Fazy, à Genève, qui les transmettra volontiers à qui de droit.

La société française des **Wagons Aérothermiques**, propriétaire du **brevet suisse N^o 46371** du 15 décembre 1908 pour : « **Dispositif de réfrigération pour wagons** », désire entrer en relation avec des fabricants suisses, en vue de la fabrication de l'article breveté, et serait disposé à céder des licences d'exploitation ou à vendre son brevet.

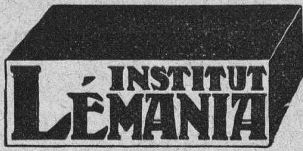
Prière d'adresser les offres ou propositions à **M. E. Imer-Schneider**, ingénieur-conseil, 8, b^d James Fazy, à Genève, qui les transmettra volontiers à qui de droit.

Mr **Henri Mercier** et la Société **Générale des Automobiles Industrielles**, Paris, propriétaires du **brevet suisse N^o 46385** du 15 décembre 1908 pour : « **Amortisseur élastique** » désirent entrer en relation avec des fabricants suisses, en vue de la fabrication de l'article breveté, et seraient disposés à céder des licences d'exploitation ou à vendre le brevet.

Prière d'adresser les offres ou propositions à **M. E. Imer-Schneider**, ingénieur-conseil, 8, Bd James Fazy, à Genève, qui les transmettra volontiers à qui de droit.

Le propriétaire du **brevet suisse Pollard N^o 46637** du 15 décembre 1908 pour : « **Appareil automatique de réglage pour machines frigorifiques** », désire entrer en relation avec des fabricants suisses, en vue de la fabrication de l'article breveté, et serait disposé à céder des licences d'exploitation ou à vendre son brevet.

Prière d'adresser les offres ou propositions à **M. E. Imer-Schneider**, ingénieur-conseil, 8, b^d James Fazy, à Genève, qui les transmettra volontiers à qui de droit.



Lausanne.

Polytechnicum

Préparation rapide et approfondie aux Baccalauréats, à la Maturité et au

300 élèves en 2 3/4 ans.
95 % de succès.

FABRIQUES DE PARQUETS. Menuiserie et Scierie mécanique.

STUBER & C^{ie}

SCHUPFEN (Canton de BERNE, Suisse). Téléphone.

Parquets des plus simples aux plus riches. Parquets s^r bitume

Fabrique de fenêtres. — Usines hydrauliques et à vapeur. 3865

GERBER-BEAUJEU, représentant.

Téléphone 1965.

Cour, Lausanne.

Téléphone 1965.

Contre les caves humides

même à la pression la plus élevée des eaux du sous-sol

Parois humides

et leurs conséquences: moisissure, crépissage tombant en écailles, efflorescences etc.

Succès garanti!

Plusieurs millions de mètres carrés rendus imperméables. Prospectus gratuits!

**Simple!
Bon marché! Durable!**

Médailles d'or.

Brevet allemand.
10 Brevets étrangers.

CÉRÉSITE

Wunner'sche Bitumen-Werke, G.m.b.H., Unna (Westphalie)

Fabricants de l'Emulsion „Wunner“ au Bitume, brevetée célèbre dans le monde entier.

Deuxième fabrique: Ceresit Waterproofing Co., Chicago.

Représentant général: **G. BOSSHARD, Waldmannstrasse 10, ZURICH**

Sous-sols pour linoléum :

Enduits en bois artificiel ou en lièges agglomérés.
Nivellements au Planolin, séchant de suite.

Litosilo, parquet hygiénique

en bois artificiel, incombustible et sans joints,
le plancher le plus solide et le meilleur marché.

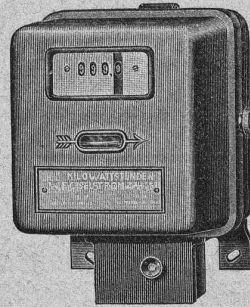
Prospectus et échantillons gratuits.

Ch.-H. Pfister & Cie, Bâle

Fabrique de Produits pour Constructions.

Landis & Gyr

MAISON FONDÉE EN 1896



**Compteurs
d'électricité**

Wattmètres.

Interrupteurs à horlogerie.

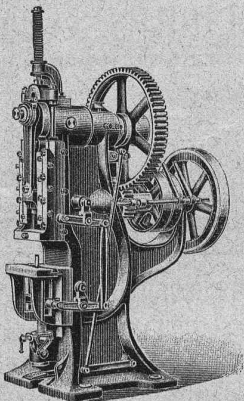
Rhéostats de démarrage p^r moteurs

ALFRED RUBIN, ingénieur, Zürich I

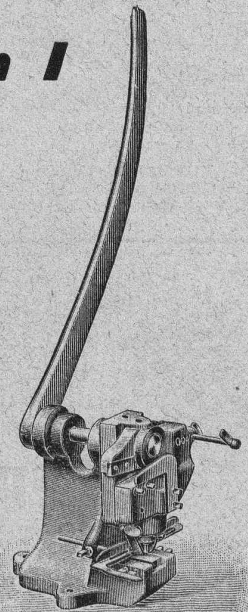
Téléphone 6141

Bahnhofstrasse, 94

Téléphone 6141



1. **Presses à excentrique, à friction**, Presses à emboutir, Balanciers, Cisailles, Tours à repousser et à lisser, Machines à plier provenant de la maison L. Schuler, fabrique de machines, à Göppingen.
2. **Machines - Outils modernes**, Tours divers, Etaux limeurs, Machines à fraiser, percer, meuler, affuter, etc.
3. **Appareils de levage**, Palans, Chariots roulants, Treuils à chevalets, Mouffes, crics, vérins hydrauliques, treuils d'applique provenant de la maison Heinrich de Fries, G. m. b. H., Düsseldorf.
4. **Matériel pour chemins de fer et tramways**, Aiguillages et croisements en acier au manganèse. Installation complète d'atelier et d'outillage pour tramways.



Grand stock de presses, de machines-outils et d'appareils de levage, à Zurich.

La toiture VALLANDA

présente un grand progrès dans l'exécution des **TOITURES**.

REEMPLACEMENT COMPLET et avantageux des toitures en : ASPHALTE, CIMENT LIGNEUX ET TOLE

(Inscrit au brevet dans tous les pays.)

Exécution contre garantie absolue pour une

RÉSISTANCE inimitable et une ÉTANCHÉITÉ complète.

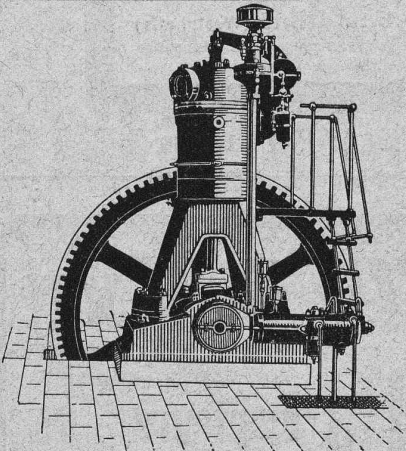
Vieilles toitures défectueuses sont remises étanches contre garantie.

SEULS FABRICANTS :

EGGER & GARTENMANN, GOSSAU (ST-GALL)

TÉLÉGRAMME : **ESMERALDA GOSSAU** — TÉLÉPHONE.

Représentants, bureau technique, **MARTIN FRÈRES**, Rue Bautre, 16, **GENÈVE**. — Téléphone 6148.

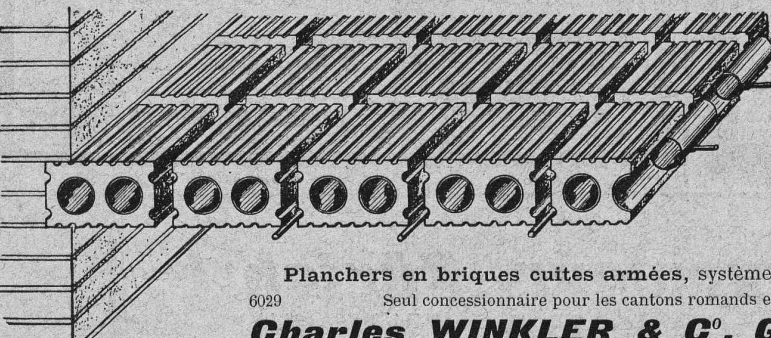


Les Moteurs à Huiles lourdes
 « **Bæchtold** »
 sont les
plus économiques
 et les
plus perfectionnés

Sté an. BÆCHTOLD & C^{ie}
 — STECKBORN —

ISOLATIONS
 FRIGORIFIQUES
 CALORIFUGES
 et pour **CONSTRUCTIONS**
*Renseignements, devis,
 montage par personnel expérimenté*

Rheinhold & C^{ie}
 Société des mines de farine fossile
16 maisons, 12 agences
 en Europe
3 usines, 550 ouvriers.
 Représentant pour la Suisse romande :
Lucien Bovet
 LAUSANNE
 Matériaux d'isolation
 en magasin
 → TÉLÉPHONE 2339



INSONORES
 INCOMBUSTIBLES
 ÉCONOMIQUES
 RAPIDITÉ
 D'EXÉCUTION
 DEVIS GRATUITS

TRAVAUX
 EN BÉTON ARMÉ

Planchers en briques cuites armées, système Fabre, Brevet 25593 +
 6029 Seul concessionnaire pour les cantons romands et pays de Gex.

Charles WINKLER & C^o, Genève TÉLÉPHONE 6641
 Route de Chêne 23 et Rue de Savoie 13.

BUREAUX : Lausanne : M. BURDET, ingénieur, Pully. — **Morat :** M. PETITPIERRE, architecte. Téléphone.
 Plus de 20,000 m² d'exécutés. Grands dalles : Usine Delacroixriche, à Carouge, 6^m.40-83 m.; Hôtel Mirabeau, Lausanne
 8^m.15-20 m., 7^m.15-12 m., 9^m.50-12^m.50; Institut Tatiana, à Nyon, 8 m.-19 m., etc., etc.



Henri Brändli, Horgen
 Fabrique de carton bitumé, ciment ligneux.

Asphaltages en tous genres
 pour Travaux publics, Bâtiments, Chemins de fer, Ponts, Chaussées, etc.

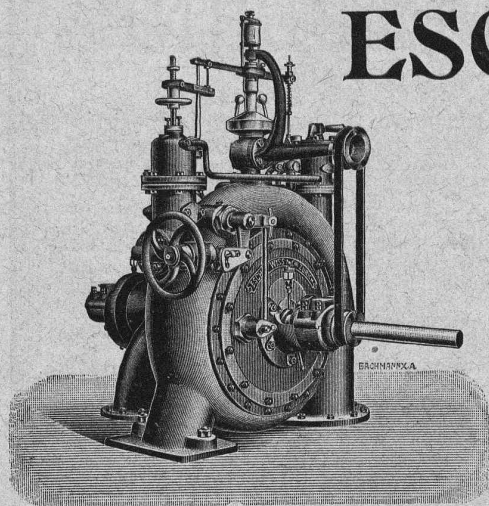
Parquet sur asphalte. Carrelage de bois mis en asphalte

Meilleures références. Service soigné
 Télégr. : Henri Brändli. 6419 Téléphone.

TUBES
LAITON & CUIVRE
 Stocks 25 000 kg. Marchés avantageux
 Tréfileries et Lamin. du Havre
 — Bienne —
 Direct. : M. Kleinert

CLICHÉS SADAG
 GENÈVE (Sécheron)
 Autotypie. — Zincogravure.
 Chromotypographie.
 REPRÉSENTANT :
 J. PACHE, Pré-du-Marché, 20.
 LAUSANNE

Manufacture de Papiers.
J.-G. STOUKY, Lausanne.
 Gare du Grand-Pont L.-O.
 Spécialité de papiers pour
 Ingénieurs, 6296
 Architectes, Entrepreneurs.



ESCHER WYSS & C^{ie}

ZURICH

Turbines hydrauliques de 1/2 à 16,000 chevaux.

Turbines à vapeur de 500 à 15,000 chevaux.

Chaudières à vapeur. - Compresseurs rotatifs. - Pompes.

Bateaux. — Machines frigorifiques.

Machines pour la fabrication du papier.

ASCENSEURS STIGLER 12,000 en Europe

S'ADRESSER A HANS LINDNER, INGÉNIEUR, ZURICH

ou E. Gaillard, Ingénieur, Avenue des Alpes, Lausanne.

Grandes Carrières de Granit

Société anonyme H. Schulthess

Siège à Personico, capital Fr. 300,000

TÉLÉPHONE Bureau à Lavorgo (Tessin) TÉLÉPHONE

Exécution en carrières de tous travaux

de tailleur de pierre, du plus simple au plus riche.

Ornements. — Dalles de toute dimension.

SPÉCIALITÉ : 6294

Revêtements d'escaliers en béton armé, en dalles de

Gneiss blanc fin, depuis 5 cm. d'épaisseur.

Livraison prompte. Prix modiques. Références de 1^{er} ordre.

REPRÉSENTANTS :

à Lausanne : M. Emile CHAMOREL, rue Centrale, 7,

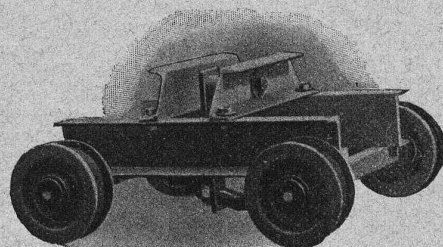
à Genève : M. Albert GUELPA, rue du Stand, 53.

J. Ruegger & C^{ie}

BALE

Spécialité en **Chariots** de tous genres.

Livrables promptement.



Représentant pour la Suisse romande :

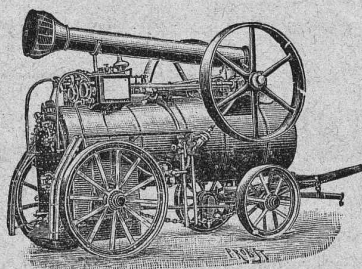
MARTIN FRÈRES, rue Bautre, GENÈVE

FRITZ MARTI Société anonyme, BERNE

Dépôts à :
Berne, Yverdon et Wallisellen.

VENTE et LOCATION de :
Matériel d'entrepreneurs

Voies transportables, vagonnets, croisements,
plaques tournantes, roues et essieux montés.



Locomotives. - Machines pr la construction.

Locomobiles disponibles de 6-50 HP.

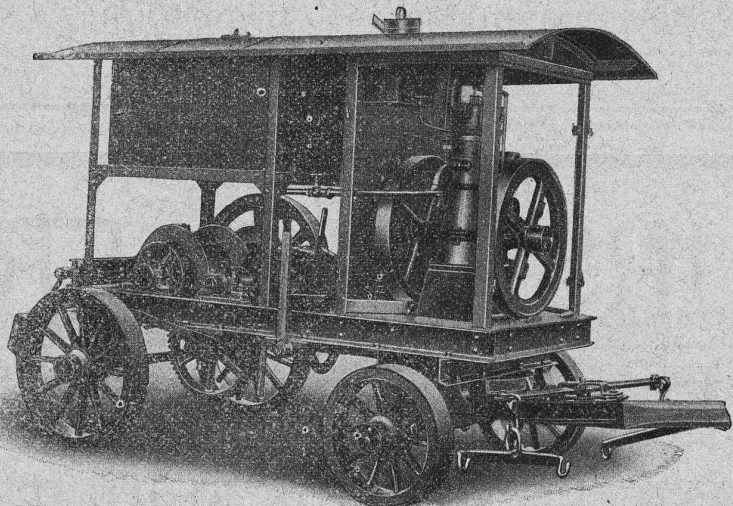
POMPES — DRAGUES 6079-1a

Concasseurs pour faire le gravier et le sable.

Bétonnières américaines système « Smith ».

Treuil à vapeur et à l'électricité.

Poulies différentielles. Chats roulants, etc.



Les **TREUILS** et **GRUES**
de constructions fixes et mobiles,
à manœuvre à bras, au moteur
électrique ou à benzine sont une
spécialité reconnue de

E. Bernheim-Vœgeli
BERNE

— Bureau technique —

Béton fretté „ SYSTEME CONSIDERE “

Brevet suisse 26653

pour colonnes, sommiers, pilotis, ponts, cadres de fondations pour machines, etc., etc. Résistance maxima avec dimensions minima. Les entrepreneurs et ingénieurs suivants ont par contrat la licence d'exploitation pour toute la Suisse :

A **Zurich** : Locher & Cie, Maillart & Cie, Fietz & Leuthold, Theod. Bertschinger, S. Zipkes, Schweiz. Hohlstein-Deckences, R. Faber A. G., Morel & Cie, Tiefbau-u. Eisenbetonbau. G. m. b. H. — A **Bâle** : Betz & Cie, Ed. Zueblin & Cie, Ing. Binder-Friedrich. — A **Lucerne** : J. Blattner, Gebr. Keller A. G. Intern. Siegwartbalk. Ges. — A **Brugg** : Hunziker & Cie. — A **Schaffhouse** : Hablützel-Gasser. — A **Berne** : F. Pülfer, Andr. Beck, arch. — A **St-Gall** : J. Merz & Cie, Théod. Seeger & Cie, Maillart & Cie, Gebr. Bonaria. — A **Neuchâtel** : Société anonyme de construction, Rychner frères. — A **Soleure** : Ed. Stüdeli. — A **Fribourg** : Ed. Fischer-Reydellet. — A **Lausanne** : G.-L. Meyer, A. Paris & L. Berthod. — A **Genève** : Poujoulat fils. — A **Berthoud** : Ing. M. Schnyder.

On cherche en Suisse d'autres bureaux d'ingénieurs, d'entreprises et de béton armé ayant fait leurs preuves et désireux d'employer ce genre de construction contre paiement d'une redevance proportionnelle au poids de frettes employées. — Renseignements sur demande et visite gratuite de l'ingénieur de la maison.

L'emploi non autorisé des frettes Système Considère sera poursuivi juridiquement. 6465

Représentant pour la Suisse du Brevet Considère :

OTTO WILHELMI, BUREAU TECHNIQUE, LUCERNE

Pour la Suisse romande et le Tessin, s'adresser à

MM. Martin frères, bur. Technique, rue Bautre, 16, Genève.

Grands avantages
pour
haute pression et Vapeur surchauffée
pompes pour eau chaude et froide
offre la

Garniture de presse-étoupes Vestit

Soc^{té} An^{me} du Métal Vestit, Zurich.

Librairie de l'Université, **F. ROUGE & C^{ie}**
6, Rue Haldimand, à LAUSANNE

En souscription :

Dictionnaire historique

géographique et statistique du Canton de Vaud

publié sous les auspices de la Société vaudoise d'histoire et d'archéologie,
par **Eug. MOTTAZ**, professeur et de nombreux collaborateurs.

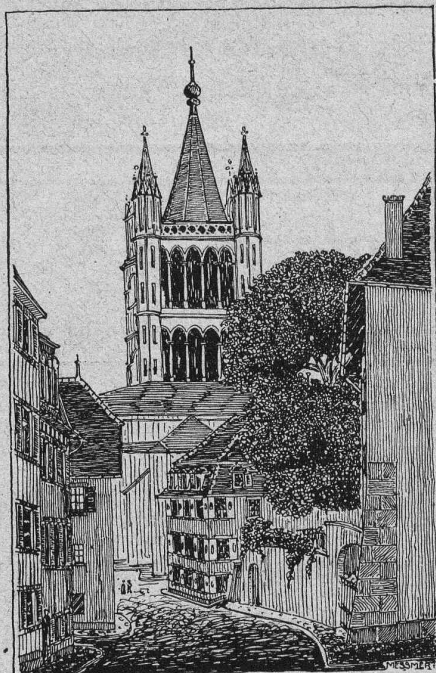
Société Suisse d'Héliographie (S. A.)

LAUSANNE

Successeur de A. MOREL

Valentin, 65, Le Verger :: Téléphone 327

HÉLIOGRAPHIES - PAPIERS



Spécialité : **Procédé à sec**

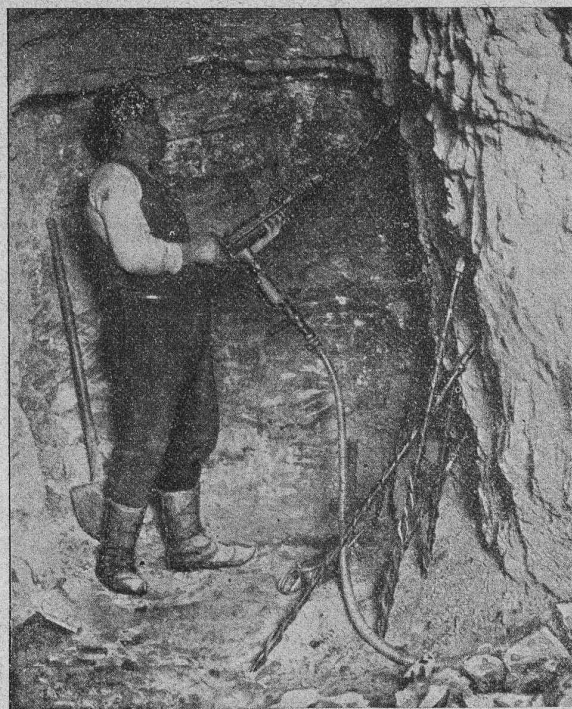
Echantillons et prix-courants à disposition.

Deutsche Maschinenfabrik A. G.

DUISBURG

6426

Bureau : Emile Frey, Greifengasse, 28, à Bâle

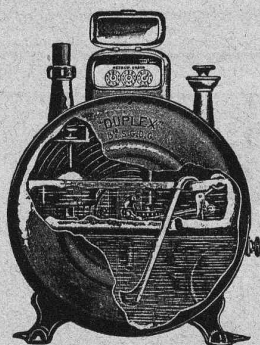


Marteaux perforateurs à air comprimé.
Perforatrices et Haveuses.

COMPAGNIE POUR LA

FABRICATION des COMPTEURS et MATÉRIEL d'USINES à GAZ

Ancienne Maison
A^de Siry, Lizars & C^{ie}, Genève



Compteurs Duplex

Nouveau compteur à mesure invariable
et à volant équilibré. 6092

COMPTEURS SECS

APPAREILS POUR USINES A GAZ

CONSTRUCTION

d'USINES à GAZ COMPLÈTES

Société des lampes à incandescence de Zurich

Établie en 1889 ZURICH Établie en 1889

Lampes à filaments métalliques « Leuconium »

Economie 65-70 %

X. KOLLER, Frochaugasse, 9, ZURICH I.

Fabrication mécanique de Grillages
et de Toiles métalliques
et autres Grillages ondulés.

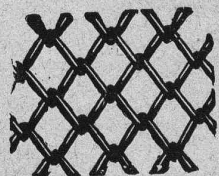
Tamis en tous genres.

Spécialités diverses en fil de fer, etc
Claies toutes montées.

Machines à diviser le gravier.

Grillages pour gypsiers. — Tôles perforées.

Grands approvisionnements. — Pric modérés.



Meubles Bobaing

1 et 2, St-Pierre — LAUSANNE — St-Pierre, 1 et 2

AGENCEMENT DE BUREAUX

6064

Rideaux. - Meubles de style. - Tentures.



A. Paris & L. Berthod, ingénieurs.

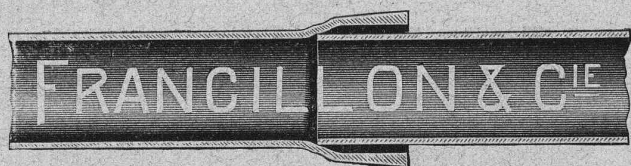
Bureau central d'études : LAUSANNE, Rue de Bourg, 10.

BÉTON ARMÉ, F. Brazzola.

5267

TUYAUX FONTE DE CHOINDEZ

4501



Lausanne.

Tubes acier à emboîtement.

Société genevoise pour la construction
d'Instruments de Physique et de Mécanique

6302

5, Rue Gourgas — GENEVE — Rue Gourgas, 5

Machines à froid et à glace
Compteurs d'électricité

Instruments pour GÉOMÈTRES - Appareils scientifiques
CATALOGUES FRANCO SUR DEMANDE

Gebr. Pfeiffer, Kaiserslautern, 83 *Fondée en 1864*

Etude et construction d'installations complètes de fabriques de ciment

(portland — laitier — romain),

de *chaux*, de *briques* et de *céramiques*
avec l'emploi exclusif de nos créations.

Installations de broyage et blutage de toute matière.

BROYEURS-SÉPARATEURS OU SÉLECTEURS

BREVET PFEIFFER

(Broyeur sans tamis avec séparation d'air).

FOURS ROTATIFS DE NOTRE SYSTÈME

6293



Société pour la vente des Chaux et Ciments

DE LA SUISSE ROMANDE

LAUSANNE

SPÉCIALITÉ :

Produits de 1^{re} qualité, à hautes résistances :

Ciment Portland artificiel — Ciment Portland naturel — Ciments mixtes
Chaux supérieures lourdes — Chaux lourdes et légères

Production annuelle : 12,000 wagons de 10 tonnes.

Usines représentées :

Société des Usines de Grandchamp et de Roche.
Société des Ciments de Paudex.
Société anonyme des Chaux et Ciments de Baulmes.
Société des Usines des Grands-Crêts.
Société des Usines du Furcil.

Jeannet & C^{ie}, Noiraigue.
Joly, frères, Noiraigue.
L. et C. Grisoni.
Usines des Convers, S. A.
Usine de Vouvry.

BUREAU A LAUSANNE : Rue d'Etraz, 23.

» **NEUCHÂTEL :** Rue du Musée, 2.

ATELIERS DE CONSTRUCTION OERLIKON

OERLIKON
PRÈS ZÜRICH



Moteurs Electriques

de toutes grandeurs et pour tous les genres de courant.

Moteurs spéciaux pour appareils de levage.

Moteurs à carcasse étanche. 5970

Moteurs mono- et triphasés à vitesse variable.

Téléphone 1774 RENSEIGNEMENTS ET DEVIS : Téléphone 1774
à LAUSANNE, Gare Lausanne-Ouchy.



H. ROD & C^{ie}
RENENS
FABRIQUE DE
Tuyaux, Carrelages et Briques
en ciment. 5881
Téléphone 8448

A. JUCKER

Succ^r de
Jucker - Wegmann
Papiers en gros

Zurich

4602

Spécialité de papiers
et toile à dessin et à
calquer, des meilleu-
res qualités, en rou-
leaux et feuilles.

USINES DU VALLON CONSTRUCTIONS MÉCANIQUES ET MÉTALLIQUES

J. Duvillard, à Lausanne.

Fonderies de fer et de bronze. Ascenseurs. Monte-charges et appa-
reils de levage. Turbines, roues et presses hydrauliques. Pompes pour
haute pression. Presses à briques. Machines à battre, presseoirs et treuils.
Tuyaux et réservoirs en tôle. Colonnes en fonte. 273

TRAVAUX D'ASPALTAGE

et applications diverses de matières asphaltiques.
Planettes en asphalte comprimé, résistantes à 335 kgs par cm².
POUTRELLES CIMENT ARMÉ, Système O. Lavanchy. 5641

H. LAVANCHY

VEVEY, rue du Torrent 10. — Téléphone N° 151.
LAUSANNE, Petit-Chêne 3. — Téléphone N° 26.

Fournitures générales pour Entreprises électriques

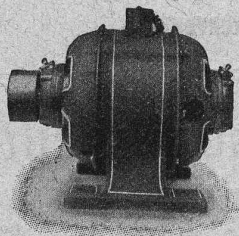
→ (VENTE EN GROS) ←

Ventilateurs

Petits Moteurs
jusqu'à 1/3 HP.

Compteurs d'électricité

Compteurs d'eau



E. FAUCONNET

29, avenue d'Ouchy, Lausanne.

TÉLÉPHONE N° 2303.

APPARTEMENT N° 3525.

S.-A. ARSAG
FABRIQUE D'ASCENSEURS DE SEEBACH
SEEBACH-
ZÜRICH

ASCENSEURS (Lifts)
MONTE-CHARGES INDUSTRIELS
Roues dentées et jeux d'
Engrenages de précision

F. DELACHAUX
SUCCURSALE DU
**BUREAU INTERNATIONAL DE
BREVETS D'INVENTION**
GENÈVE SUISSE
E. IMER-SCHNEIDER
INGÉNIEUR-CONSEIL
LAUSANNE
2, PLACE SAINT-FRANÇOIS, 2
CONSULTATIONS
LES JEUDIS de 3 à 6 h.

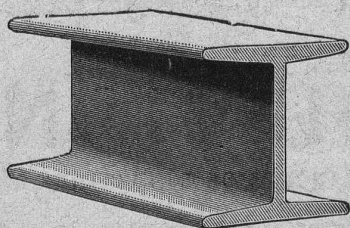
MODELES — MARQUES

BREVETS D'INVENTION
H. PH. HUMBERT, Ingénieur-Conseil
GENÈVE (SUISSE)
Ant. Maison PEHRER & HUMBERT
OBTENTION-
EXPLOITATION

4, Rue du Vieux-College, 4
Téléphone 5900.

MAX SCHMIDT & C^{ie} LAUSANNE

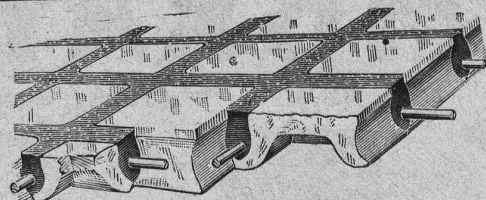
Fers
I B



profils
spéciaux

de Differdingen

Larges plats, U, zorès, cornières.



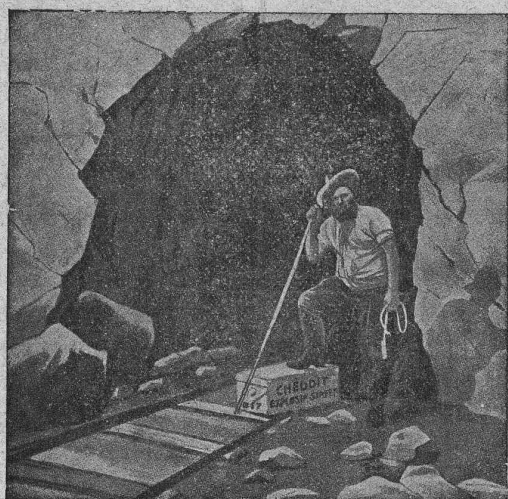
Béton armé translucide

(Système Keppler breveté)

Nouveau système de plafonds translucides
en béton armé et dalles de verre.

Grande résistance à la surcharge. — Pose pratique, ra-
pide et économique. — Très grande facilité d'entretien et
de nettoyage. — Suppression de toute peinture ou enduit
protecteur.

Représentant : Rob. Looser, Zurich V, Kreuzplatz, 1



Société Universelle d'Explosifs et de Produits chimiques
(Usine à Jussy, près Genève).

EXPLOSIF CHÉDDITE

Qualités diverses pour tous travaux dans la roche.

**Capsules-détonateurs - Mèches à mine
PINCES**

Lampes de mineurs. — Cornettes d'alarmes.

ACIER pour mèches.

5496

Vente générale pour la Suisse par :

ROBERT ÆBI & C^o, Zurich I

Grands Ateliers Mécaniques « MÉTÉORE »

Chemin de Malley, **LAUSANNE**

Téléphone 2194

Téléphone 2194

Travaux mécaniques en tous genres.

PETITE ET GROSSE MÉCANIQUE

Automobiles — Aéroplanes — Moteurs

Travaux d'après dessins.

INGÉNIEUR-CONSEIL

Schmidt & Schmidweber

MARBRES et GRANITS

Usines hydrauliques à DIETIKON — Bureaux à ZURICH

SPÉCIALITÉ :

REVÊTEMENTS de FAÇADES en GRANIT POLI

MONUMENTS FUNÉRAIRES

VITRAUX D'ART de tous styles.

DREVARD & WAVRE FRÈRES

ARTISTES PEINTRES-VERRIERS SPÉCIALISTES
Avenue d'Ouchy, 11, Villa Le Closelet, Lausanne (Suisse).

VITRAUX POUR VILLAS, BOW-WINDOW, SALLES A MANGER
VERRES ET GLACES. SPÉCIALITÉ DE MONTAGE SUR CUIVRE
Décoration sur Opaline. — Restauration de Vitraux. 6049

Prix modérés.

Téléphone 1346.

MENUISERIE D'ART et de bâtiment

J. CHAUVY & C^{ie}

A. GOLAY, successeur

Maison fondée en 1830.

8, Maupas **LAUSANNE** Maupas, 8

TÉLÉPHONE 781

5857

EMBRAYAGE BENN

Breveté dans tous les pays industriels et reconnu partout comme étant le plus simple et le meilleur Embrayage à friction.

Sans segments en bois. Aucune partie saillante. Complètement fermé.

Installations de

TRANSMISSIONS

POUR TOUTES LES BRANCHES DE L'INDUSTRIE!

5387

Société des USINES de LOUIS de ROLL

USINE DE GLUS

