

Objektyp: **Advertising**

Zeitschrift: **Bulletin technique de la Suisse romande**

Band (Jahr): **37 (1911)**

Heft 18

PDF erstellt am: **05.08.2024**

Nutzungsbedingungen

Die ETH-Bibliothek ist Anbieterin der digitalisierten Zeitschriften. Sie besitzt keine Urheberrechte an den Inhalten der Zeitschriften. Die Rechte liegen in der Regel bei den Herausgebern.

Die auf der Plattform e-periodica veröffentlichten Dokumente stehen für nicht-kommerzielle Zwecke in Lehre und Forschung sowie für die private Nutzung frei zur Verfügung. Einzelne Dateien oder Ausdrucke aus diesem Angebot können zusammen mit diesen Nutzungsbedingungen und den korrekten Herkunftsbezeichnungen weitergegeben werden.

Das Veröffentlichen von Bildern in Print- und Online-Publikationen ist nur mit vorheriger Genehmigung der Rechteinhaber erlaubt. Die systematische Speicherung von Teilen des elektronischen Angebots auf anderen Servern bedarf ebenfalls des schriftlichen Einverständnisses der Rechteinhaber.

Haftungsausschluss

Alle Angaben erfolgen ohne Gewähr für Vollständigkeit oder Richtigkeit. Es wird keine Haftung übernommen für Schäden durch die Verwendung von Informationen aus diesem Online-Angebot oder durch das Fehlen von Informationen. Dies gilt auch für Inhalte Dritter, die über dieses Angebot zugänglich sind.

ARBRES DE TRANSMISSION



Montandon & C^{ie} S. A., Bienne

Fers et Aciers étirés de précision sur tous



Aciers laminés à froid jusqu'à 210 mm. de largeur.
Feuillard pour emballages, sans scories. 6078

Prix réduits.

Très solides.

Les carrelages de ciment et marbre à la Vénitienne
donnent les plus beaux pavages actuels.

Industrie Suisse de Travaux en ciment

Angelo MEDICI, Mendrisio (Tessin)

MAISON FONDÉE EN 1880

Baignoires, lavabos, évier en mosaïque armée polis.

TABLES POUR RESTAURANTS ET CAFÉS

alustrades, autels et travaux en mosaïque pour églises, villas, etc.

Représentant général pour la Suisse française :

GERBER-BEAUJEU, Lausanne-Cour

TÉLÉPHONE 1965

Matériel de pavages et revêtements parfaitement plan
sans courbures ou autres défauts.

Fabrication très soignée.

ACADÉMIE DE COMMERCE

LAUSANNE

COURS DE COMPTABILITÉ :

commerciale

industrielle

et banquière

Théorie des bilans.

6199

Le semestre d'hiver commencera le 10 octobre.

Programme gratuit.

GELDI, DIR.

Bureau et auditoires :

GALERIES DU COMMERCE.

Société Anonyme UNION, à BIENNE (Suisse).

Première Fabrique Suisse de CHAINES SOUDÉES
par procédé électrique breveté.
CHAINES en TOUS GENRES



pour l'Industrie et l'Agriculture.

CHAINES CALIBRÉES & ÉPROUVÉES de la plus haute résistance
pour Grues et Monte-Charges.

N.B. — La chaîne courante n'est vendue que par les marchands de fer.

Daniel PERRET, Appareilleur

Avenue Béthusy. LAUSANNE Avenue Béthusy.

Installateur des Eaux de Cossonay, Ballaigues,
Vallorbe, Vaulion, Echallens, Bremblens, Leysin, etc.

Spécialité de canalisations à haute pression. Chauffages de
serres, chambres de bains et buanderies. Installations pour
eau et gaz. Appareils sanitaires de tous systèmes. Serrurerie
en tout genre. — Etudes et devis sur demande. 5754

Dragues

DECAUVILLE

SOUVENT IMITÉ
JAMAIS ÉGALÉ
D'ÉCAUVILLE, A FAIT LE TOUR DU MONDE

PELLES
A VAPEUR

Agence générale pour la Suisse :

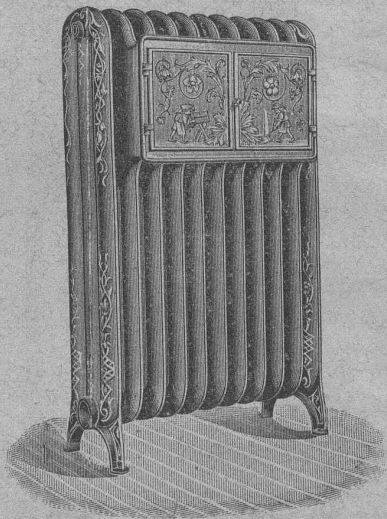
(6487)

E. BERNHEIM-VOEGELI — BERNE

Vente

Locomotives, Wagonnets, Voie
Pièces de rechange

Location



Ele PÆRLI & Cie

BIENNE

3784

LAUSANNE

Chauffages centraux

de tous les systèmes.

Installations sanitaires

Excellentes références.

ENTREPRISES GÉNÉRALES
de VITRERIE en tous genres.
Atelier spécial de Vitraux d'Art.

ENCADREMENTS, 5330

P. CHIARA

Pl. St-Laurent, Lausanne.

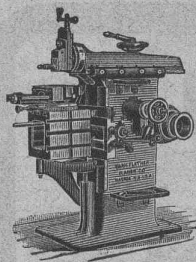
Verres de toutes sortes en gros et détail.

Indurin

couleur durable, d'une efficacité
unique, pour l'extérieur et l'in-
térieur, résiste aux intempé-
ries, réfractaire au feu.

Martin Keller

ZURICH I



J. Lambercier & Cie, Genève

* Fabrique d'Huiles et Graisses industrielles. *

SPÉCIALITÉ DE 239

Fournitures pour Usines

** Organes de transmissions. **

Arbres, Paliers, Courroies, Graisseurs, etc.

MACHINES, OUTILS AMÉRICAINS & AUTRES

Entrepreneurs !!

Locomotives

Achat

Dragues

Pelles à vapeur

Voies

Location

Wagonnets

Schweiz. A. G. für Feld & Kleinbahnen-Bedarf

ORENSTEIN & KOPPEL

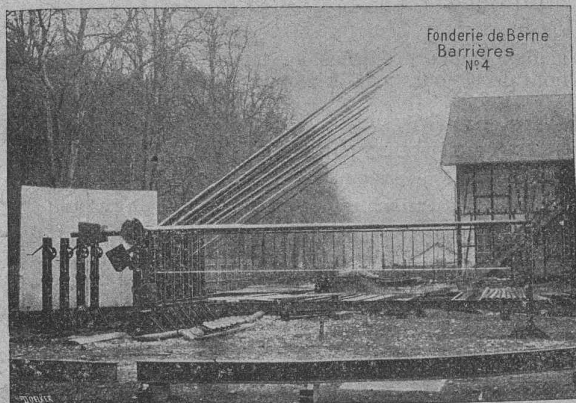
ZÜRICH I

Dépôts à Renens près Lausanne, à Schlieren et à Bâle.

SOCIÉTÉ DES

USINES de Louis de ROLL

SUCCURSALE : FONDERIE de BERNE. Fournit :



Fonderie de Berne
Barrières
N°4

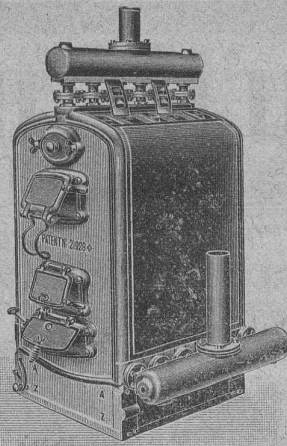
Appareils de levage : Ponts roulants, Grues pivotantes fixes et sur chariots. Commande à bras ou électrique. Monte-charges hydrauliques, électriques ou à courroie.

Matériel de chemins de fer : Ponts tournants et Chariots transbordeurs pour wagons et pour locomotives, commandés à bras et par moteurs.

Branchements et croisements pour voies étroites et voies normales, pour rails Vignol et rails à gorge. Barrières.

Superstructures à crémaillères. Chemins de fer funiculaires. (Freins brevetés). Depuis le commencement de 1898 la Fonderie de Berne a fourni 71 funiculaires.

Barrages, installations métalliques et mécaniques pour barrages (vannes, écluses, grilles, treuils, etc.).



Installations

5615. DE

CHAUFFAGES CENTRAUX

de tous systèmes

ET DE

Services d'eau chaude

Bains. Buanderies.

Séchoirs.

Brevet Suisse

N° 21,928.



FABRIQUE de CHAUFFAGE CENTRAL BERNE S.A.
Ancienne Maison J. RUEF
OSTERMUNDIGEN *

Appareils

de Désinfection

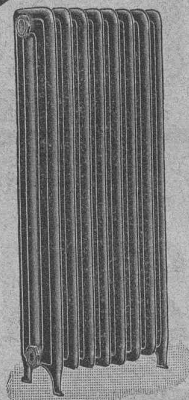
et de Stérilisation.

* Prospectus et devis sur demande

Fabrication des CHAUDIÈRES

et RADIATEURS

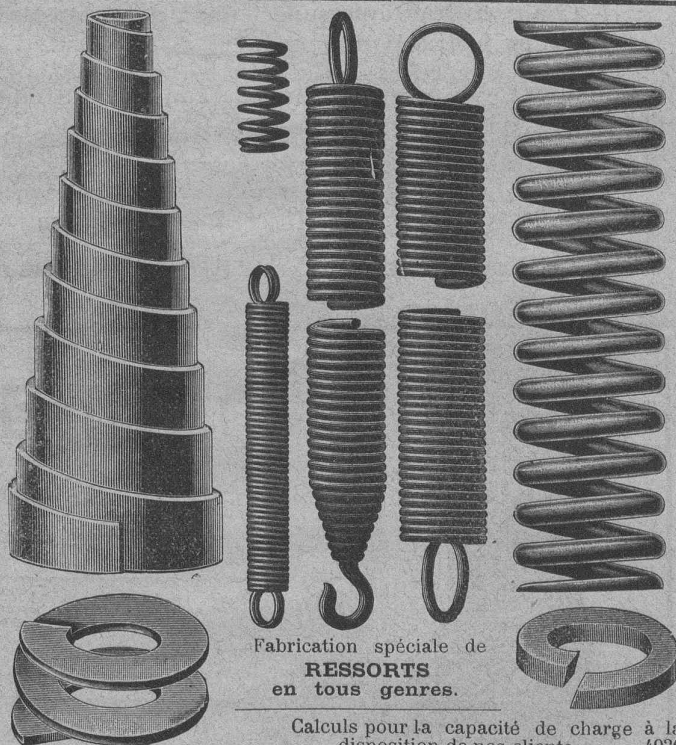
dans nos propres usines.



BREVETS D'INVENTION

MARQUES DE FABRIQUE-DESSINS-MODÈLES.
OFFICE GÉNÉRAL, FONDÉ EN 1888 LA CHAUX-DE-FONDS.

MATHEY-DORET Ingr. Conseil



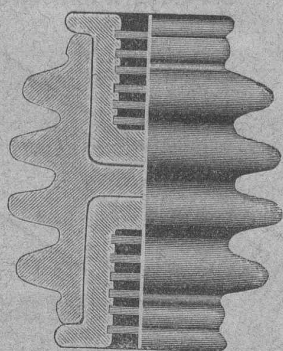
Fabrication spéciale de
RESSORTS
en tous genres.

Calculs pour la capacité de charge à la disposition de nos clients. 4936

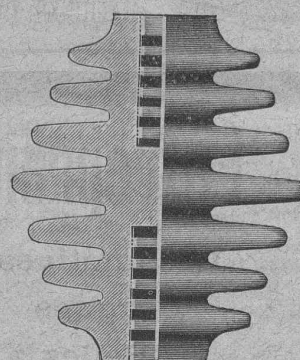
Acier de toute première qualité. — Trempe égale et exacte.
Baumann Frères, Ruti (Zurich).

CAMILLE BAUER BALE

Fouritures Electrotechniques en gros.



Isolateurs à cannelures pour tensions
de 5000 à 60,000 volts.



Prix-courant sur demande.

Grands dépôts de porcelaine à Bâle.

Prompte livraison

Plus de
25,000

horloges électriques de notre
propre système en marche

MAGNETA

Fabrique d'horloges électriques S.A.
Zurich V 6460
Za 3587 g
ZURICHBERG

Atelier de Photographie industrielle
L. BANDERET

Avenue du Tribunal fédéral, 9 — LAUSANNE

Reproduction des calques en négatif et positif

et au moyen d'un procédé à sec.

Echantillons et prix-courant franco sur demande. 6176

— PAPIERS HÉLIOGRAPHIQUES —

Usines des Grands Crêts près Vallorbe.

Fabrique de Chaux éminemment hydrauliques

Produits des Usines :

Les plus avantageux de la Suisse soit comme rendement soit comme résistance.

1° Chaux hydraulique supérieure à grande résistance dite « Simplon ».

2° Chaux hydraulique lourde.

Résultat moyen des essais faits par le bureau fédéral de Zurich avec des chaux prélevées au hasard par la Société Brandt-Brandau & Co, au cours des travaux du Tunnel du Simplon. Au bout de 28 jours : 16 kg. par cm² à la traction ; 136 kg. par cm² à l'écrasement.

Densité de la chaux 800 kg. par m³.

INSTALLATION MODERNE LA PLUS PERFECTIONNÉE

Analyses et essais du laboratoire fédéral de Zurich à disposition.

Contenance des silos 10,000 T. — Production journalière 150 T. — Puissance électrique 200 chevaux.

Fournisseur de l'Entreprise des Forces motrices du Rhône, à St-Maurice, de l'Entreprise du Tunnel du Simplon
des Grands travaux hydrauliques pour la fabrique d'aluminium Chippis-Sierre.

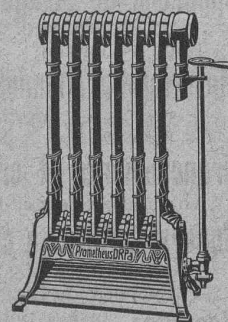
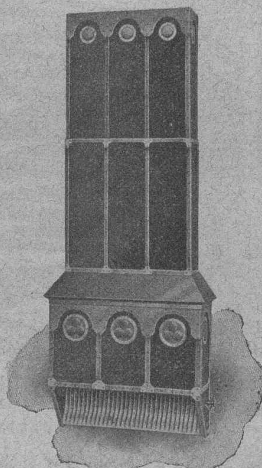
Chauffage d'églises ^{au} gaz

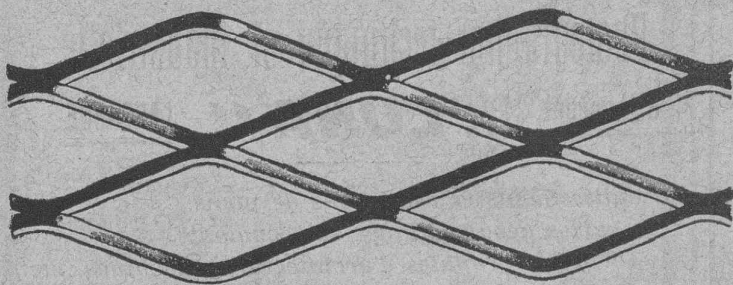
Etablissement des devis par notre bureau technique.

Visite des lieux par notre ingénieur.

Chauffage au gaz pour grands locaux
avec toute espèce de gaz.

Munzinger & Co, Zurich





MILAN 1906 : GRAND PRIX

MÉTAL DÉPLOYÉ

(expanded metal - lamiera stirata - streck metall)

Armature pour travaux en béton, en ciment et en plâtre. — Grillages, clôtures, etc.

Seuls concessionnaires pour l'Italie et la Suisse :

Fratelli Bruzzo - Ferriera di Bolzaneto

Acieries et Laminoirs à Bolzaneto

GÈNES (Italie)



5703

Représentant à Lausanne :
A. Nicole, rue de la Tour, 16.

MANUFACTURE de **CAOUTCHOUC**

V^{ve} de **H. SPECKER**
ZURICH

Spécialités :

Tuyaux en CAOUTCHOUC pour conduites d'eau, acide, air, gaz, etc. 5490

Tuyaux à spirale. Tuyaux de chanvre avec ou sans couche de caoutchouc à l'intérieur

ARTICLES POUR JOINTS
Feuilles en caoutchouc dans toutes les qualités. Anneaux, rondelles, tampons, clapets, soupapes, etc., en caoutchouc. Fibre en feuille, Ebonite et Amiante.

GANTS ET TABLIERS D'AMIANTE pour fonderies.
BACHES & COUVERTURES de chevaux imperméables.

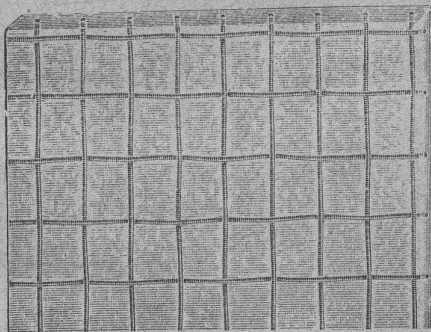
LE MEILLEUR VERRE ARMÉ

est, sans contredit, celui de

ST-GOBAIN

parce qu'il s'est partout montré réfractaire aux influences du feu (incendie), de la gelée, de la neige, de la glace et de la chaleur du soleil.

Les expertises officielles ont donné les meilleurs résultats au verre armé de St-Gobain.



Les expertises officielles ont donné les meilleurs résultats au verre armé de St-Gobain.

Meilleures références de la Suisse et de l'étranger sont à disposition elles sont relatives à l'emploi du verre armé de St-Gobain pour vestibule de gare de chemin de fer, fabriques, cours intérieures, etc., où il est aussi particulièrement estimé à cause de la couleur blanche. (5247)

Dalles armées.

On les emploie à l'épaisseur de 15, 20, 25, 30, 35 mm., en unies et en quadrillées.

Les représentants :

RUPPERT, SINGER & C^{ie}, ZURICH

Commerce de verre,

le livrent rapidement directement des usines et à bon marché et tiennent même pour petites commandes en verre armé pour toitures et en Dalles un choix bien assorti.

Fabrique spéciale pour

ASCENSEURS ET MONTE-CHARGES

électriques, hydrauliques, à transmission.

Schindler & C^{ie}, Lucerne.

Bureau et atelier à Lausanne, rue St-Roch, 3 et 5,

A. CUÉNOUD, ingénieur, représentant.

Maison **DE CONFIANCE** fondée en 1874.

Commande par bouton

Commande par corde
Commande par volant, etc.

Marche silencieuse.

Grande vitesse : jusqu'à 2 m. par seconde.

Parachute infallible.

Derniers modèles américains.

1500 installations en fonction.



Renseignements, Dessins, Devis et Prix - courants gratis sur demande.

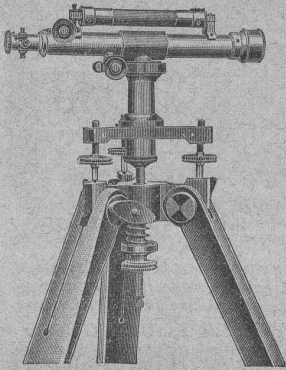
FABRIQUE d'Instruments de précision

(Société anonyme).

Bureaux et Ateliers : PLACE du VALLON, Lausanne



INSTRUMENTS DE HAUTE PRÉCISION



308 TÉLÉPHONE 308

THÉODOLITES

Niveaux en tous genres.

ALIDADES

Fournitures diverses.

Compas d'Aarau.

RÉPARATIONS
CATALOGUES

S. A. Fabrique de Machines

ET DE

Chauffages centraux, Fribourg.

Installations de tous systèmes.

Installations de Cuisines à vapeur.

BUANDERIES et SÉCHOIRS

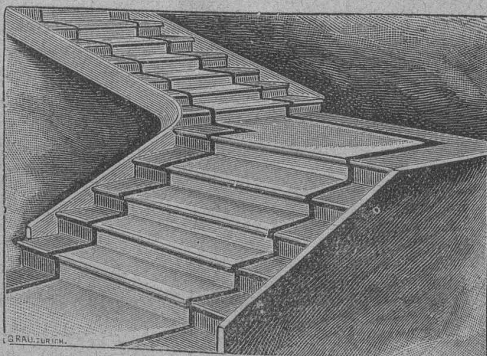
Premières références.

6140

FABRIQUES RÉUNIES

de Xylolith et d'Acide carbonique, S. A.
à WILDEGG (Canton d'Argovie).

Brevet + N° 9080.



Brevet + N° 9080.

MARCHES D'ESCALIER EN XYLOLITH

pour le revêtement d'escaliers en fer, bois, molasse, ou béton
tournants, molasse usée. 5921

Incombustibles, pas glissant et de grande durabilité et résistance.
Couleurs unies ou avec forme de tapis coloré au centre.

Seulement en Suisse environ 10000 marches d'escalier,
et environ 200,000 m² de parquets ont été posés jusqu'ici

Photographie technique et industrielle

Pl. St-Laurent, 24, „LUNA“ LAUSANNE

Agrandissements et réductions de plans,
cartes géographiques et documents.

Photographies d'architecture, machines, etc.

6077

TÉLÉPHONE 318

Exploitation de Marbre de la carrière de Daviaz MASSONGEX (Valais).

Pierre dure de qualité exceptionnelle (supérieure mais assimilable à celles de Collombey et Arvel), à grain fin homogène gris-clair, rose-vert, résistant à plus de 1600 kilos au centimètre carré ; inaltérable aux intempéries. — Pour travaux de constructions soignées : Pierre de taille de premier choix pour bâtiments, marbreries, etc.

Envoi d'échantillons et devis sur vu des plans et dessins soumis.

Vente de Mastic Meyer.

Cette carrière, en bon état d'exploitation et bien outillée, serait cédée au besoin à un preneur intelligent connaissant la partie. Conditions avantageuses. (6139)

C. CHAMOREL

Entrepreneur et marchand de pierres, La Borde, Lausanne.

Société Céramique

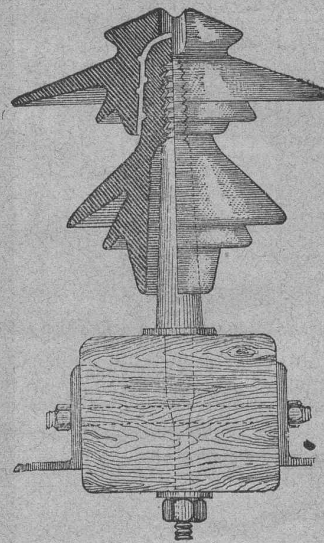
RICHARD - GINORI

MILAN (ITALIE).

Capital L. 10,000,000 entièrement versé 6101

ISOLATEURS

pour hautes et basses tensions en PORCELAINE DURE



Supports

en fer homogène
pour Isolateurs

Douilles

MÉTALLIQUES

pour
l'installation
des Isolateurs

CATALOGUES gratuits sur demande.

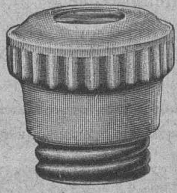
Représentants généraux pour la Suisse :

WERTHEMANN, BOTTY & C^o, BALE

SIEMENS-SCHUCKERTWERKE

Zweighbureau Zürich
Löwenstrasse 55
à ZÜRICH

entretient un grand magasin de matériel d'installation de tout genre de l'industrie électrique, soit :



Coupe-circuits
système DIAZED,
Interrupteurs
système Zéta,
 Tubes Peschel,
Lampes à arc,
Lampes Tantale,
Crayons pour lampes
à arc,
Compteurs,
et tous les autres appareils électriques.

E. BECK

PERLES, près BIENNE

Télégrammes : PAPPBECK

Téléphone.

FABRIQUE POUR :

Carton bitumé. — Ciment ligneux.

PLAQUES d'ASPHALTE pour Isolations en tous genres.

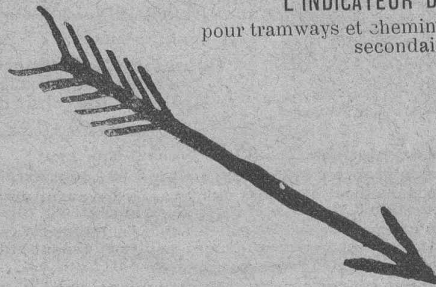
TAPIS D'ISOLATIONS — GOUDRON MINÉRAL RAFFINÉ

TRINIDAD ÉPURÉE 5269

Tous les produits d'Asphalte et de Goudron.

L'INDICATEUR DE VITESSE

pour tramways et chemins de fer électriques secondaires.



TEL



Sté Ame HASLER
BERNE



TUNGSRAM

Lampe „Tungsräm“

lampe à filament métallique

75 % d'économie

TRÈS DURABLE

Haute résistance et infrangibilité

Consommation de 1 Watt environ par bougie

6491

Demandez le Prospectus

Représentant général pour la Suisse :

Camille BAUER, Bâle

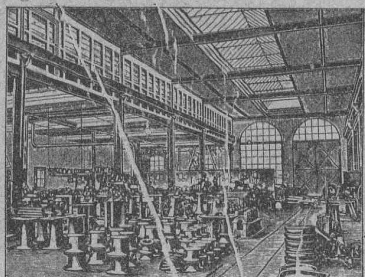
PARQUETERIE D'AIGLE (Fondée en 1855)

**MILAN 1906 Diplôme d'honneur
avec Médailles d'or**

Médaille d'or : 5757

Yverdon 1894. Genève 1896. Vevey 1901.

Représentée : à Lausanne par M. J. MERLE, Maupas, 13,
à Montreux par M. Alb. CHENEVAL, avenue Nestlé,
à Genève par M. Claude MERLE, Chemin des Sources, 9.



Nouvelles toitures pour constructions industrielles

Brevets + N° 23428 et 43278

TOITURES PLATES

avec nouveau système breveté de

Jour d'en haut (Lanternaux à vitrage sans mastic)

avec dispositif d'aéragé très efficace, très avantageux pour toutes constructions industrielles.

Système le plus rationnel pour :

Usines de constructions mécaniques et électriques. — Ateliers. — Fonderies.
Industries textiles. — Blanchisseries. — Teintureries. — Brasseries. 5453
Halles à marchandises. — Entrepôts. — Marchés couverts, etc., etc.

AVANTAGES DU SYSTÈME :

1. Il convient à toutes les orientations pour le jour, venant d'en haut.
2. Isolation parfaite et poids propre très léger.
3. Jour excellent de grande intensité et se répartissant uniformément dans tout le local.
4. Vitrage solide, breveté, sans mastic ; glaces montées sur des garnitures élastiques empêchant le plus sûrement possible la casse et protégeant les locaux contre la pénétration de la pluie et de la neige et contre la fumée et les poussières.
5. Dispositif d'aéragé très efficace, constitué par des châssis doubles (aux 2 côtés des lanternaux), se maintenant à toute position d'ouverture voulue ; l'air frais, en les traversant horizontalement, aspire et évacue l'air vicié des locaux.
6. Exécution rapide en toute saison et prix très modérés.
7. Economies importantes par rapport aux frais d'éclairage artificiel et de chauffage. Frais d'entretien très insignifiant, sinon nul.
8. Meilleur système pour tous les climats, chauds et froids, même avec fortes chutes de neige. [supports de même longueur.
9. Montage très facile et rationnel des supports et paliers des transmissions ; la poutraison complètement horizontale permettant d'employer des

Projets, devis et tous renseignements seront envoyés sur demande à MM. les Ingénieurs, Architectes, Entrepreneurs et Industriels par

Le Propriétaire du Brevet :

H. KNOBEL

Ingénieur civil pour Constructions industrielles modernes.
ZURICH IV

Les Concessionnaires et Représentants :

KOCH & Cie, ci-devant **E. Baumberger & Koch**
Entreprise spéciale pour Toitures et Dallages pour
Constructions industrielles, **BALE**

S. A. Gips-Union : Zurich

Société de 24 fabriques Suisses de Plâtre réunies.

— Case postale 1054 —
TÉLÉPHONE N° 5950

* Bureau central à ZURICH *

Adresse télégraphique :
GIPSUNION ZURICH



Pour la Suisse française s'adresser à S. A. GIPS-UNION, USINE DE BEX (Vaud).



FABRICATION DE :

4889

Gypse blanc et à dégrossir.

Felsenite (gypse hydraulique) pour enduits de grande dureté et pour planchers sans joints, incombustibles et imperméables, meilleure couche de réception pour linoléum.

Gypse à mouler et Gypse d'Albâtre.

Gypse à semer pour l'agriculture.

Briques en gypse pour galandages insonores et légers.

Planches de gypse en roseaux et en fibres de cocos pour plafonds, revêtements, galandages, etc.

Matériaux isolants, secs, incombustibles.

Construction intérieure la plus salubre et prompte à toute saison.

Echantillons et prix franco sur demande.

Fabrique de Chauffage Central et Poélerie Moderne

C. SAMBUC FILS & C°

LAUSANNE

SPÉCIALITÉ DE :

Chauffages centraux.

Installations de cuisines.

Dernières installations exécutées :

6414

Usine à gaz de Malley (bâtiments d'administr.) Galeries du Commerce (Chauff.).

Hôtel Mirabeau (Cuisines et Chauffage). Imprimeries réunies, à Lausanne.

Schweizerhof, Zermatt (Cuisine).

Exposition internationale Milan 1906 : Diplôme d'honneur et Médaille d'or.



Thermo.

