

**Zeitschrift:** Bulletin technique de la Suisse romande  
**Band:** 37 (1911)  
**Heft:** 18

## **Wettbewerbe**

### **Nutzungsbedingungen**

Die ETH-Bibliothek ist die Anbieterin der digitalisierten Zeitschriften. Sie besitzt keine Urheberrechte an den Zeitschriften und ist nicht verantwortlich für deren Inhalte. Die Rechte liegen in der Regel bei den Herausgebern beziehungsweise den externen Rechteinhabern. [Siehe Rechtliche Hinweise.](#)

### **Conditions d'utilisation**

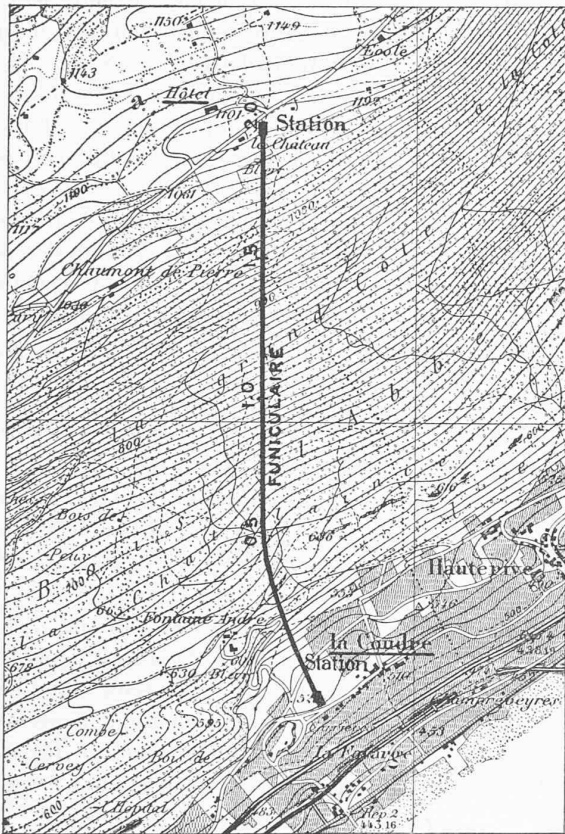
L'ETH Library est le fournisseur des revues numérisées. Elle ne détient aucun droit d'auteur sur les revues et n'est pas responsable de leur contenu. En règle générale, les droits sont détenus par les éditeurs ou les détenteurs de droits externes. [Voir Informations légales.](#)

### **Terms of use**

The ETH Library is the provider of the digitised journals. It does not own any copyrights to the journals and is not responsible for their content. The rights usually lie with the publishers or the external rights holders. [See Legal notice.](#)

**Download PDF:** 13.10.2024

**ETH-Bibliothek Zürich, E-Periodica, <https://www.e-periodica.ch>**



Reproduit avec l'autorisation du Service topographique fédéral.

Fig. 3. — Tracé du funiculaire La Coudre-Chaumont.  
1 : 25 000.

Cote du palier de la station de La Coudre . . .	517,46 m.
» » » Chaumont . . .	1090,75 m.
<hr/>	
Différence d'altitude . . .	573,29 m.
	Horizontale. Suivant la pente.
Longueur de la construction . . .	2016,24 m. 2102,15 m.
Longueur d'exploitation . . .	2005,32 m. 2091.— m.
Rampe moyenne . . .	28,5 %.
	(A suivre).

**Concours pour la Cité-jardin du Gurten, à Berne.**

(Suite et fin<sup>1</sup>).

3<sup>e</sup> prix : *Zukunft*. — Bon projet à grande surface bâtie, mais avec beaucoup de longues rangées de maisons. Ces types de maisons sont bien étudiés; on y cherche vainement un leitmotiv déterminé. L'église et l'école sont placées l'une à côté de l'autre, en bordure de la place principale, ce qui n'est pas heureux; vers l'est, l'enfilée des rues manque de charme. Par contre, il faut louer l'idée de l'artère principale située au milieu du terrain. Toutefois la vue de cette rue sur la ville devrait être plus dégagée, particulièrement la vue de la place principale qui est complètement fermée au nord.

4<sup>e</sup> prix : *Gurte-Garto*. — Grâce à une correction très heureuse que l'auteur propose d'apporter à la partie inférieure de la Bellevuestrasse, on accède rapidement à la place principale qui est fort bien aménagée. Le reste du projet est sans charme particulier et présente une certaine monotonie, due au grand nombre de maisons isolées trop rapprochées les unes des autres. La perspective, la maquette et les types de maisons sont artistiquement rendus.

<sup>1</sup> Voir N° du 10 septembre 1911, page 199.

**Le Pont Ch. Bessières, à Lausanne**

(Suite<sup>1</sup>).

d) *Sous le garde-corps.*

1<sup>o</sup> *Fer supportant le dallage.* A. — Portée théorique 2 m. Ecartement 0,75 m.

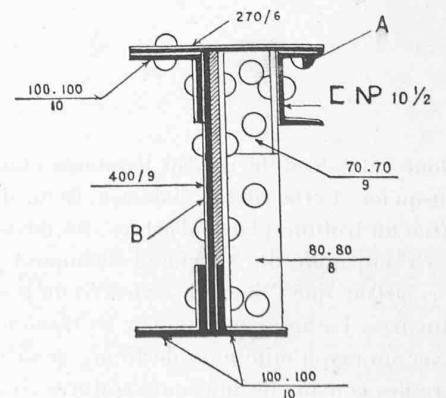
Charge permanente	$\left\{ \begin{array}{l} \text{Chaussée } 0,75 \times 0,10 \times 2,4 = 0,18 \text{ t.} \\ \text{Poids propre} = 0,013 \text{ t.} \end{array} \right\} 0,193 \text{ t.}$	$\left\{ \begin{array}{l} \text{N.B. Le fer [ NP } 10 \frac{1}{2} \text{ est} \\ \text{attaché tous les 2 m. à une} \\ \text{cornière } \frac{70,70}{9} \end{array} \right.$
par mètre courant		
Surcharge : $0,45 \text{ t.} \times 0,75 = 0,34 \text{ t.}$ par mètre courant.		

$$\text{Mt. Flt.} = \left\{ \begin{array}{l} \text{Charge permanente} = \frac{0,193 \times 2,0^2}{8} = 0,095 \text{ mt.} \\ \text{Surcharge} = \frac{0,34 \times 2,0^2}{8} = 0,170 \text{ mt.} \end{array} \right\} 0,265 \text{ mt.}$$

$$W = 54,7 \text{ cm}^2 \quad \sigma_e = \frac{26,5}{54,7} = 0 \text{ t. } 49 \text{ par cm}^2; \quad \sigma_a = 0,80 \text{ t.} + 0,25 \text{ t.} \frac{0,095}{0,265} = 0,89 \text{ t.}$$

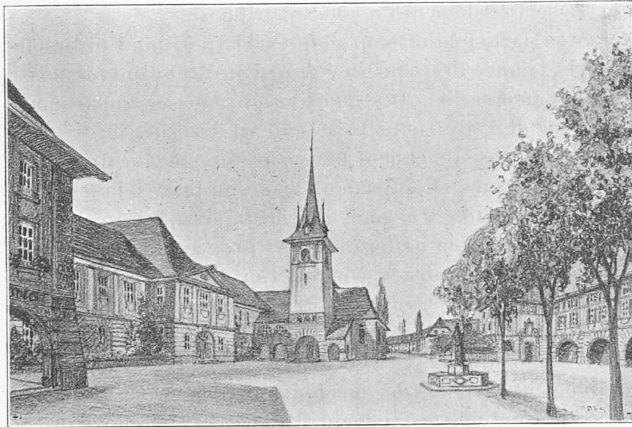
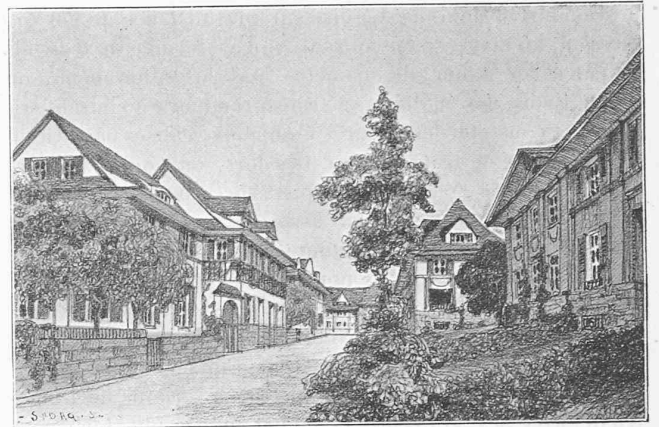
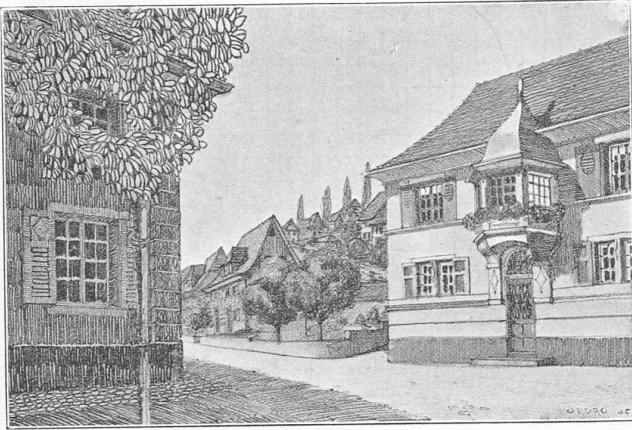
2<sup>o</sup> *Poutre.* B. — Portée théorique 4 m.

Charge permanente	$\left\{ \begin{array}{l} \text{Garde-corps } 0,100 \text{ t.} \\ \text{Poids propre } 0,080 \text{ t.} \end{array} \right\} 0,180 \text{ t.}$
par mètre courant	
Réaction du fer supportant le dallage	
Surcharge :	$\left\{ \begin{array}{l} 0,193 \times 2,00 = 0,39 \text{ t.} \\ 0,34 \times 2,00 = 0,68 \text{ t.} \end{array} \right.$



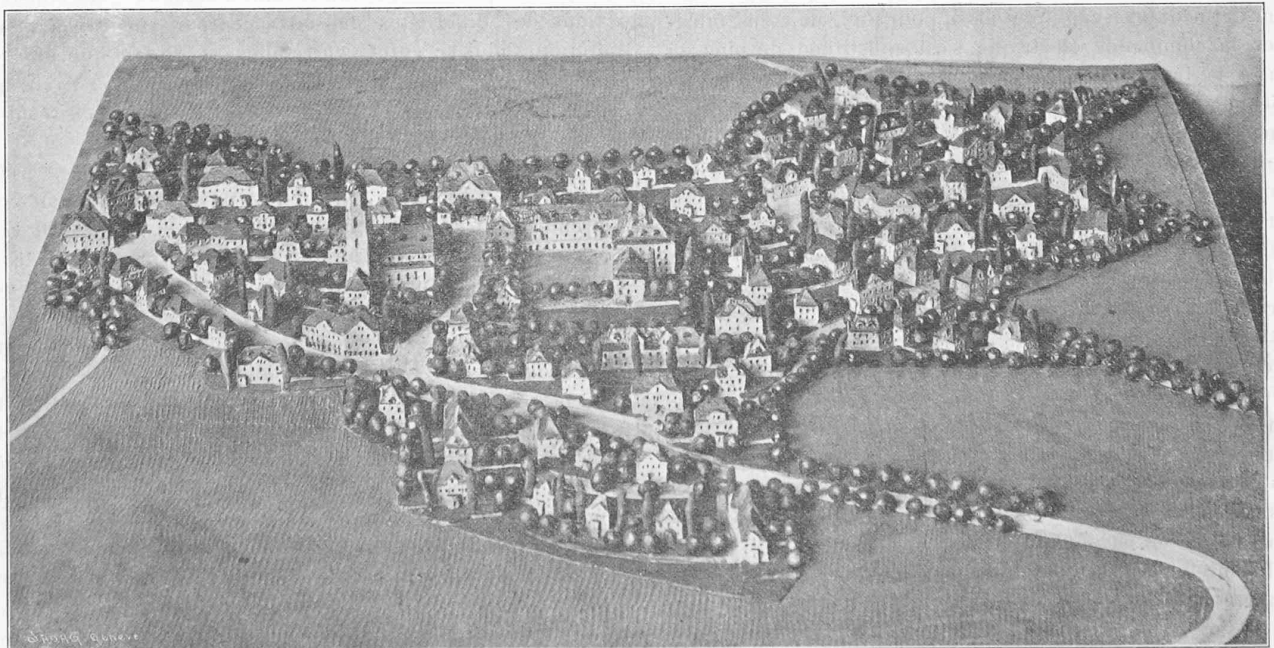
Poutre bordure.

<sup>1</sup> Voir N° du 10 décembre 1911, p. 293.



CONCOURS POUR LA CITÉ-JARDIN DU GURTEN,  
A BERNE

Types de maisons du projet « Zukunft »,  
de M. W. Herzog, architecte,  
à Lausanne.



4<sup>e</sup> prix : projet « Gurte-Garto », de MM. O. Menz et M. Hinder, architectes, à Coire.

