

Objektyp: **Advertising**

Zeitschrift: **Bulletin technique de la Suisse romande**

Band (Jahr): **37 (1911)**

Heft 20

PDF erstellt am: **29.06.2024**

### **Nutzungsbedingungen**

Die ETH-Bibliothek ist Anbieterin der digitalisierten Zeitschriften. Sie besitzt keine Urheberrechte an den Inhalten der Zeitschriften. Die Rechte liegen in der Regel bei den Herausgebern.

Die auf der Plattform e-periodica veröffentlichten Dokumente stehen für nicht-kommerzielle Zwecke in Lehre und Forschung sowie für die private Nutzung frei zur Verfügung. Einzelne Dateien oder Ausdrucke aus diesem Angebot können zusammen mit diesen Nutzungsbedingungen und den korrekten Herkunftsbezeichnungen weitergegeben werden.

Das Veröffentlichen von Bildern in Print- und Online-Publikationen ist nur mit vorheriger Genehmigung der Rechteinhaber erlaubt. Die systematische Speicherung von Teilen des elektronischen Angebots auf anderen Servern bedarf ebenfalls des schriftlichen Einverständnisses der Rechteinhaber.

### **Haftungsausschluss**

Alle Angaben erfolgen ohne Gewähr für Vollständigkeit oder Richtigkeit. Es wird keine Haftung übernommen für Schäden durch die Verwendung von Informationen aus diesem Online-Angebot oder durch das Fehlen von Informationen. Dies gilt auch für Inhalte Dritter, die über dieses Angebot zugänglich sind.

Ein Dienst der *ETH-Bibliothek*  
ETH Zürich, Rämistrasse 101, 8092 Zürich, Schweiz, [www.library.ethz.ch](http://www.library.ethz.ch)

<http://www.e-periodica.ch>

# PARQUETERIE D'AIGLE (Fondée en 1855)

**MILAN 1906 Diplôme d'honneur  
avec Médailles d'or**

Médaille d'or : 5757  
Yverdon 1894. Genève 1896. Vevey 1901.

Représentée : à Lausanne par M. J. MERLE, Maupas, 13,  
à Montreux par M. Alb. CHENEVAL, avenue Nestlé,  
à Genève par M. Claude MERLE, Chemin des Sources, 9.

# S. A. Gips-Union : Zurich

Société de 24 fabriques Suisses de Plâtre réunies.

— Case postale 1054 —  
TÉLÉPHONE N° 5950

\* Bureau central à ZURICH \*

Adresse télégraphique :  
GIPSUNION ZURICH



Pour la Suisse française s'adresser à S. A. GIPS-UNION, USINE DE BEX (Vaud).



## FABRICATION DE :

4889

Gypse blanc et à dégrossir.

Felsenite (gypse hydraulique) pour enduits de grande dureté  
et pour planchers sans joints, incombustibles et imperméa-  
bles, meilleure couche de réception pour linoléum.

Gypse à mouler et Gypse d'Albâtre.

Gypse à semer pour l'agriculture.

Briques en gypse pour galandages insonores et légers.  
Planches de gypse en roseaux et en fibres de cocos pour  
plafonds, revêtements, galandages, etc.  
Matériaux isolants, secs, incombustibles.  
Construction intérieure la plus salubre et prompte à  
toute saison.

Echantillons et prix franco sur demande.

# S. A. DES ATELIERS DE MÉCANIQUE DE PRÉCISION DE TERRITET

Exposition Internationale

d'Electricité,

Marseille 1908,

**GRAND PRIX**

## COMPTEURS D'ENERGIE ÉLECTRIQUE

pour courants :

**continu**

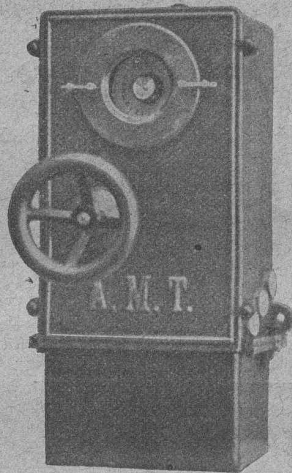
**alternatif**

**monophasé**

6161

**biphasé**

**triphassé**



COMPTEURS à DOUBLE TARIF (jour et nuit).

COMPTEURS à TARIFS MULTIPLES.

Compteurs-Horaires (ne nécessitant pas de remontage)  
pour courant alternatif.

## Interrupteur à temps automatique

pour réseaux et moteurs monophasé et triphasé de 1-200 ampères.

PROSPECTUS SUR DEMANDE

== Fabrique de Chauffage Central et Poélerie Moderne ==

# C. SAMBUC FILS & C°

— LAUSANNE —

SPÉCIALITÉ DE :

**Chauffages centraux.**

**Installations de cuisines.**

Dernières installations exécutées :

6414

Usine à gaz de Malley (bâtiments d'administr.) Galeries du Commerce (Chauff.).

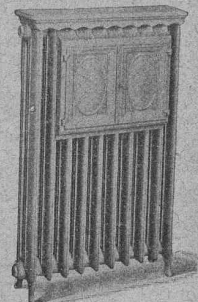
Hôtel Mirabeau (Cuisines et Chauffage). Imprimeries réunies, à Lausanne.

Schweizerhof, Zermatt (Cuisine).

Exposition internationale Milan 1906 : Diplôme d'honneur et Médaille d'or.



Thermo.



→ Avant d'acheter, ←  
 une bétonnière - mélangeuse, un treuil,  
 un concasseur, une machine quelconque  
 pour entrepreneur, n'oubliez pas de de-  
 mander les prix et offres de :  
 H. von Arx et C<sup>o</sup> Zürich Seibengasse 16

Fabrique lausannoise d'appareils de chauffage.  
**G. WEBER, constructeur**  
 LAUSANNE

**Chauffages centraux**

Puissance des chauffages installés ces 12 derniers mois plus de  
**quatre millions sept cent mille calories.**

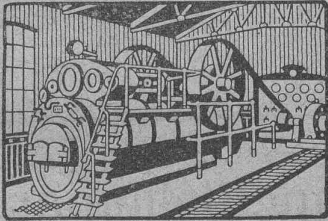
Installation de cuisines modernes et perfectionnées.

Références de 1<sup>er</sup> ordre.

R. WOLF

Magdebourg-Buckau

Représentant : W. THIELE, Zurich.



Demi-Fixes

ET

Locomobiles

brevetées, à vapeur  
surchauffée avec  
distribution de précision  
**sans soupapes**  
véritables R. WOLF  
de 10 à 300 chevaux.

FORCE MOTRICE LA PLUS PERFECTIONNÉE  
ET LA PLUS ÉCONOMIQUE

Production totale plus de 800,000 chevaux.

## Mise au concours de travaux

Les travaux de construction du tunnel à double voie de 6135 m. de longueur, entre Tecknau et Olten, ceux d'infrastructure des lignes d'accès à ciel ouvert, longues de 3255 m. sur le versant nord et de 920 m. sur le versant sud, y compris 2 piliers sur fondations pneumatiques pour le pont de l'Aar, sont mis au concours pour la seconde fois.

Les plans et les cahiers des charges peuvent être consultés au bureau de l'ingénieur en chef de la voie, à Berne (Hochschulstrasse 6, 1<sup>er</sup> étage), et à celui de l'ingénieur de section à Olten (bâtiment de la succursale de la Banque cantonale soleuroise), où l'on peut aussi se procurer les pièces nécessaires pour les soumissions, moyennant le dépôt d'une somme de Fr. 20. Cette somme sera remboursée aux déposants qui feront une offre.

Contrairement aux conditions fixées pour la première mise au concours, les soumissionnaires devront présenter deux offres distinctes, l'une pour le cas où l'entrepreneur assumerait seul les conséquences de la responsabilité civile, l'autre pour le cas où les Chemins de fer fédéraux pren-

draient à leur charge, sur toutes les indemnités de plus de Fr. 4000 dues en vertu de la responsabilité civile, la moitié de l'excédent.

Les soumissions devront être adressées à la Direction soussignée, le 11 novembre 1911 au plus tard, sous pli fermé portant la suscription : « Tunnel du Hauenstein ».

Les soumissionnaires demeureront liés par leurs offres jusqu'au 22 janvier 1912.

Berne, le 3 octobre 1911.

(H 7987 Y)

Direction générale  
des Chemins de fer fédéraux.

## MISE AU CONCOURS DE TRAVAUX

La Direction du 1<sup>er</sup> arrondissement des Chemins de fer fédéraux, à Lausanne, met au concours l'installation du chauffage central du bâtiment aux voyageurs de la nouvelle gare de Vallorbe.

Les projets, cahiers des charges et formulaires de soumission relatifs à ces travaux sont déposés au bureau des architectes Taillens & Dubois, Square de Georgette, 3, où ils peuvent être consultés chaque jour ouvrable, de 10 heures à midi.

Les soumissions portant la suscription : « Chauffage central du B.V., Vallorbe », devront parvenir sous pli cachetés à la Direction soussignée, le lundi 6 novembre 1911, au plus tard.

Lausanne, le 9 octobre 1911.

U 280 L

Direction du 1<sup>er</sup> arrondissement  
des Chemins de fer fédéraux.

## Mise au concours de travaux.

La Direction du 1<sup>er</sup> arrondissement des Chemins de fer fédéraux, à Lausanne, met au concours les travaux suivants à exécuter au nouveau bâtiment à voyageurs de la gare de Lausanne.

1. Chevronnage et lambrissage de la marquise sur le quai I.
2. Couverture et zinguerie des marquises adossées au bâtiment aux voyageurs.
3. Vitrerie des lanternes du bâtiment aux voyageurs et des marquises (côté cour et quai I), y compris la fourniture et la pose de fers spéciaux pour vitrage sans mastic.

Les cahiers des charges et plans relatifs à ces travaux peuvent être consultés au Service central de la voie, bureau N° 42 du bâtiment d'administration II des C. F. F., à Lausanne, où l'on peut aussi se procurer le formulaire de soumission.

Les offres devront parvenir à la Direction soussignée, le samedi 28 octobre 1911, au plus tard, sous pli fermé, portant la suscription : « B.V. Lausanne, charpente, couverture, vitrerie ».

Les soumissionnaires resteront liés par leurs offres jusqu'au 31 décembre 1911.

Lausanne, le 12 octobre 1911.

U 281 L

Direction du 1<sup>er</sup> arrondissement  
des Chemins de fer fédéraux.

## TRAVAUX DE DRAINAGE

Les Syndicats de drainage de Jussy et de Corsier-Anières (Genève) mettent en soumission les travaux de drainage d'environ 300 hectares de terrains situés dans les communes de Corsier, Anières et Jussy.

Les cahiers des charges peuvent être consultés aux mairies de Jussy et de Corsier, où les soumissions seront reçues jusqu'au 20 octobre 1911.

Jussy-Corsier, le 29 septembre 1911.

H 5647 X

# SOCIÉTÉ SUISSE DES PROPRIÉTAIRES

DE

## Chaudières à Vapeur

Par suite du décès de M. le Dr J.-A. Strupler, nous nous trouvons dans l'obligation de pourvoir à son remplacement dans les fonctions d'ingénieur en chef de la Société. Les honoraires annuels sont de Fr. 8000 à Fr. 12 000.

Les ingénieurs suisses ayant fait des études techniques supérieures qui désireraient se présenter pour la place sont priés d'adresser leur demande, accompagnée d'un « curriculum vitae », de leur certificats d'études et des détails sur leur activité pratique, au membre de notre Comité, M. le colonel G.-L. Naville, ingénieur, Kilchberg, Zurich, au plus tard le 25 du mois courant.

Zurich, le 4 octobre 1911.

Le Président de la Société :

C. WIDMER-HEUSSER.

(Za 16591)

Les propriétaires des brevets suisses **Vickers Sons & Maxim Ltd.**, Nos 43336, 43337 et 43494, du 10 octobre 1907 pour : « **Armes à feu automatiques** » désirent entrer en relation avec des fabricants suisses, en vue de la fabrication de l'article breveté, et seraient disposés à céder des licences d'exploitation ou à vendre leurs brevets.

Prière d'adresser les offres ou propositions à M. **E. Imer-Schneider**, ingénieur-conseil, 8, Bd James Fazy, à Genève, qui les transmettra volontiers à qui de droit.

Les propriétaires du brevet suisse **Iroquois Machine Co** N° 35848, du 27 octobre 1905, pour : « **Machine pour étirer des fils métalliques** » désirent entrer en relation avec des fabricants suisses, en vue de la fabrication de l'article breveté, et seraient disposés à céder des licences d'exploitation ou à vendre le brevet.

Prière d'adresser les offres ou propositions à M. **E. Imer-Schneider**, ingénieur-conseil, 8, Bd James Fazy, à Genève, qui les transmettra volontiers à qui de droit.

Les propriétaires du brevet suisse **Bourrelly** N° 46495 du 19 janvier 1909 pour : « **Dispositif d'éclairage par incandescence** » désirent entrer en relation avec des fabricants suisses, en vue de la fabrication de l'article breveté, et seraient disposés à céder des licences d'exploitation ou à vendre leur brevet.

Prière d'adresser les offres ou propositions à M. **E. Imer-Schneider**, ingénieur-conseil, 8, Bd James Fazy, à Genève, qui les transmettra volontiers à qui de droit.

### BREVETS A VENDRE

M. Ferdinand-Eugène Colignon, à Paris, propriétaire des brevets suisses :

N° 50482, du 14 décembre 1909, pour « **Foyer fumivore** » et N° 45590, du 28 octobre 1908, pour « **Appareil de chauffage** » et des demandes de brevets additionnels pour « **Appareil de chauffage à récupération des gaz et concentration de la chaleur** » désire vendre ces brevets et demandes de brevets additionnels, ou en concéder des licences d'exploitation ou recevoir toute autre proposition visant à la mise en œuvre de ces inventions en Suisse.

Pour tous renseignements, s'adresser à **MM. Naegeli & Co**, ingénieurs-conseils, 32, rue de l'Hôpital, 32, à Berne.

### SERRURIER SÉRIEUX

connaissant bien le métier, au courant de l'électricité et des accumulateurs, **cherche place comme chauffeur et mécanicien**

de préférence dans la Suisse française. — Offres sous **Z. X. 13723** à l'Agence de Publicité

**RUDOLF MOSSE, ZÜRICH**  
Z. 9317 c.

### Technicien en Bâtiments

Jeune Suisse allemand, capable et parlant un peu de français, **demande place.**

Bons certificats. Entrée à volonté. Offre sous chiffre **C 9961 M** à **Haasenstein & Vogler, Montreux.**

### Employé de bureau

possédant belle écriture, et connaissant quelque peu la construction, **cherche place de suite.**

Ecrire sous **J. D.**, à l'**Indicateur Vaudois**, à Lausanne.

**F. DELACHAUX**  
SUCCURSALE DU  
**BUREAU INTERNATIONAL DE BREVETS D'INVENTION**  
**GENÈVE SUISSE**  
**E. IMER-SCHNEIDER**  
INGÉNIEUR-CONSEIL  
LAUSANNE  
2, PLACE SAINT-FRANÇOIS, 2  
CONSULTATIONS  
LES JEUDIS de 3 à 6 h.

MODELES — MARQUES

**BREVETS D'INVENTION**  
**H. PH. MOMBERT**, Ingénieur-Conseil  
GENÈVE (SUISSE)  
Anc. Maître PECHERANZ-KRUMBERT  
OBTENTION-EXPLOITATION

4, Rue du Vieux-Collège, 4  
Téléphone 5900.

Jeune homme français, 28 ans, **ANCIEN CONDUCTEUR des PONTS et CHAUSSÉES** au courant des études et construction de routes et ponts et des travaux du bâtiment, dessinateur, dactylographe, **cherche situa-**

**tion** dans la Suisse française, chez ingénieur, architecte, entrepreneur ou fabricant de produits en ciment. Excellentes références. Pourrait disposer au besoin d'un petit capital. S'adresser sous chiffre **E 4734 L**, à **Haasenstein & Vogler, Lausanne.**

## Librairie F. Rouge & C<sup>ie</sup>, Lausanne.

6, Rue Haldimand, 6.

**Chemins de fer funiculaires. Transports aériens**, par A. LÉVY-LAMBERT. 2<sup>e</sup> édition, revue et augmentée 15 fr.

**Traité pratique des constructions en béton armé.** Ouvrage établissant des formules simples pour le calcul des organes et donnant des renseignements utiles à la rédaction des notes de calculs et à l'élaboration des projets, par L. COSYN. In-8, cart. 10 fr.

**La sécurité dans les mines.** Etude pratique des causes des accidents dans les mines et des moyens employés pour les prévenir, par H. SCHMERBER. In-8, cart. 25 fr.

**Pratique de l'art de construire.** Maçonnerie et terrassements. Charpente. Couverture et autres travaux de bâtiment. Matériaux et calculs de résistance. Estimation des travaux, par J. CLAUDEL & L. LARQUE. In-8, cart. 24 fr.

**Méthodes économiques de combustion dans les chaudières à vapeur**, par J. IZART. In-8, cart. 40 fr. 50

**Traité théorique et pratique de chauffage et de ventilation.** Guide pour le calcul et l'établissement des projets et installations de chauffage et de ventilation, à l'usage des ingénieurs, constructeurs, architectes, entrepreneurs, etc., par H. RIETSCHEL. 2 vol. in-8, cart. 30 fr.

## Histoire générale de la Guerre Franco-allemande

(1870-71)

par le Lieutenant-colonel **ROUSSET.**

L'auteur a travaillé **vingt ans** pour réunir les documents destinés à la publication du bel ouvrage que nous offrons aujourd'hui en souscription. Il a tenu compte des révélations que les années ont apportées et des écrits publiés par les historiens spéciaux.

**L'illustration est un véritable musée**, car elle comprendra tous les tableaux des maîtres qui sont dans les musées, des collections particulières, etc.

**Mode de publication.** L'ouvrage paraîtra en fascicules hebdomadaires du format de 32,5 x 25, comprenant **16 pages et illustré d'environ 20 gravures** dans le texte et d'une planche en couleurs hors texte.

L'ouvrage formera deux volumes. **Prix de souscription à forfait 45 fr. broché, 57 fr. relié.**

Paiements, 5 fr. par mois.

Envoi de spécimens gratuits et franco.

### COMMERCE ET INDUSTRIE

Les procédés modernes de vente

## LA PUBLICITÉ SUGGESTIVE

THÉORIE ET TECHNIQUE

par **O.-P. GERIN** et **d'ESPINADEL**

1 vol. in-8°, avec gravures, relié. . . . . Fr. 16.50



Lausanne.

Préparation rapide et approfondie aux Baccalauréats, à la Maturité et au

300 élèves en 2<sup>3</sup>/<sub>4</sub> ans.  
95 % de succès.

**Polytechnicum**

**Brevets  
D'invention  
Marques  
Modèles  
par**

**Ingénieurs Conseils  
Dr Ing. Adolf Göbl & Co  
Bern, Genferg. N°15  
Consultations techniques  
sans frais par nos ingénieurs.**

**Contre les  
caves humides**

même à la pression la plus élevée des eaux du sous-sol

**Parois humides**

et leurs conséquences: moisissure, crépissage tombant en écailles, efflorescences etc.

**Succès garanti!**

Plusieurs millions de mètres carrés rendus imperméables.  
Prospectus gratis!

**Simple!  
Bon marché! Durable!**

Médailles d'or.

Brevet allemand.  
10 Brevets étrangers.

**CÉRÉSITE**

**Wunner'sche Bitumen-Werke, G.m.b.H., Unna (Westphalie)**  
Fabricants de l'Emulsion „Wunner“ au Bitume, brevetée célèbre dans le monde entier.  
Deuxième fabrique: Ceresit Waterproofing Co., Chicago.

Représentant général: G. BOSSHARD, Waldmannstrasse 10, ZURICH

Employé avec eau, sans liquide spécial, le Planolin durcit et sèche de suite.

**Le Planolin**

est le produit par excellence

**pour niveler les planchers**  
de tous genres avant la pose du Linoléum. C'est le **sous-sol pour Linoléum**

le meilleur marché et le seul produit qui permette d'obtenir rapidement la surface sèche et lisse, indispensable pour la pose et la durée du Linoléum.

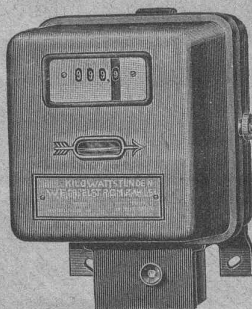
Prospectus gratis.

**Ch.-H. Pfister & Cie, Bâle**

Fabrique de produits techniques pour constructions.

**Landis & Gyr**

MAISON FONDÉE EN 1896



**Compteurs  
d'électricité**

Wattmètres.

Interrupteurs à horlogerie.

Rhéostats de démarrage p<sup>r</sup> moteurs

**Emile PFENNINGER & Cie**

ZURICH 2-4, Clausiusstrasse, 2-4 ZURICH

Installations complètes de bureaux techniques et d'héliographie.

**Table à dessiner verticale.**

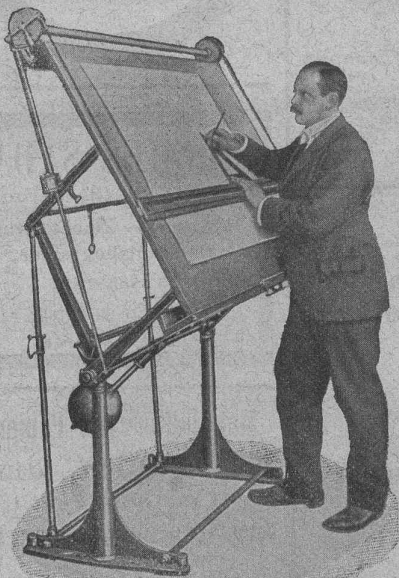
Grand choix de Papiers à dessin, à calquer et à héliographier.

*Papiers millimétrés en rouleaux, en feuilles et en blocs.*

**TOILE A CALQUER**

5525

Catalogues et échantillons des papiers gratis et franco.



# La toiture VALLANDA

présente un grand progrès dans l'exécution des **TOITURES**.

**REMPACEMENT COMPLET** et avantageux des toitures en : ASPHALTE, CIMENT LIGNEUX ET TOLE  
(Inscrit au brevet dans tous les pays.)

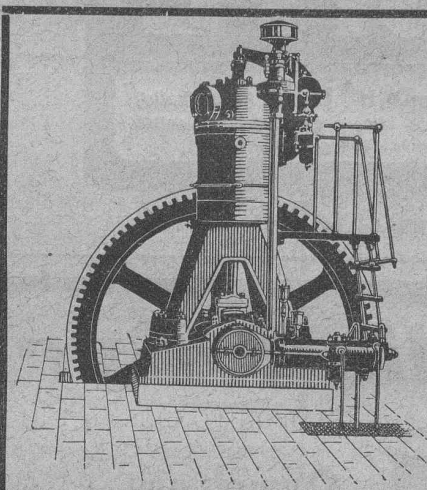
Exécution contre garantie absolue pour une  
**RÉSISTANCE inimitable et une ÉTANCHÉITÉ complète.**  
Vieilles toitures défectueuses sont remises étanches contre garantie.

SEULS FABRICANTS :

**EGGER & GARTENMANN, GOSSAU (ST-GALL)**

TÉLÉGRAMME : **ESMERALDA GOSSAU** — TÉLÉPHONE.

Représentants, bureau technique, **MARTIN FRÈRES**, Rue Bautre, 16, **GENÈVE**. — Téléphone 6148.



## Les Moteurs à Huiles lourdes

« **Bæchtold** »

sont les

**plus économiques**

et les

**plus perfectionnés**

**Sté an. BÆCHTOLD & C<sup>ie</sup>**

→ STECKBORN ←

## ISOLATIONS

**FRIGORIFIQUES  
CALORIFUGES**  
et pour **CONSTRUCTIONS**  
Renseignements, devis,  
montage par personnel expérimenté

**Rheinhold & C<sup>ie</sup>**

Société des mines de farine fossile  
**16 maisons, 12 agences**  
en Europe  
**3 usines, 550 ouvriers.**

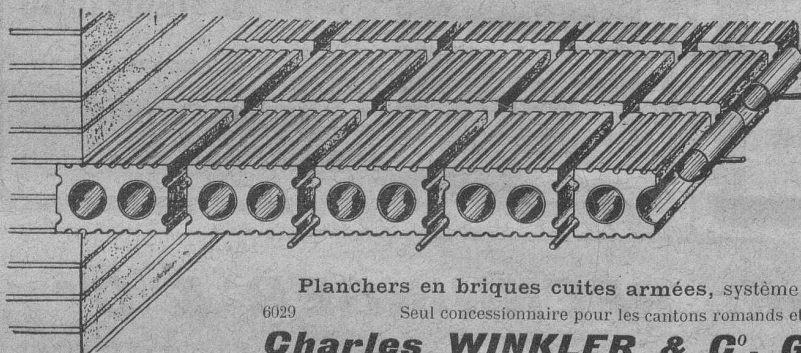
Représentant pour la Suisse romande :

**Lucien Bovet**

LAUSANNE

Matériaux d'isolation  
en magasin

→: TÉLÉPHONE 2339



INSONORES  
INCOMBUSTIBLES  
ÉCONOMIQUES  
RAPIDITÉ  
D'EXÉCUTION  
DEVIS GRATUITS

TRAVAUX  
EN BÉTON ARMÉ

Planchers en briques cuites armées, système Fabre, Brevet 25593 +

6029

Seul concessionnaire pour les cantons romands et pays de Gex.

**Charles WINKLER & C<sup>o</sup>, Genève** TÉLÉPHONE 6641

Route de Chêne 23 et Rue de Savoie 13.

BUREAUX : Lausanne : M. BURDET, ingénieur, Pully. — Morat : M. PETITPIERRE, architecte. Téléphone.  
Plus de 20.000 m<sup>2</sup> d'exécutés. Grandeurs des dalles : Usine Delacroixriche, à Carouge, 6<sup>m</sup>, 40-83 m.; Hôtel Mirabeau, Lausanne  
8<sup>m</sup>, 15-20 m., 7<sup>m</sup>, 15-12 m., 9<sup>m</sup>, 50-12<sup>m</sup>, 50; Institut Tatiana, à Nyon, 8 m.-19 m., etc., etc.



## Henri BRÄNDLI, Horgen

Fabrique de carton bitumé, ciment ligneux

SPÉCIALITÉ :

**Plaques isolatrices asphaltées**

en toutes épaisseurs et de tous genres pour

Couvertures imperméables de ponts, tunnels, passages, chapes de voûte, soubassements, etc.

ISOLATIONS

(Fourniture et pose)

ISOLATIONS

Asphalte isolant.

Futre et tapis isolant.

Meilleures références.

Télégr. Henri Brändli.

Service soigné

Téléphone.



CUIVRE

LAITON-BRONZE

en Fils, Barres, Planches  
en t<sup>rs</sup> profils et dimensions. - Gr. stock.

Tréfileries Lamin. du Havre

— Bienne —

Dir. : M. Kleinert.

## CLICHÉS SADAG

GENÈVE (Sécheron)

Autotypie. — Zincogravure.

Chromotypographie.

REPRÉSENTANT :

J. PACHE, Pré-du-Marché, 20.

LAUSANNE

Manufacture de Papiers.

J.-G. STOUKY, Lausanne.

Gare du Grand-Pont L.-O.

Spécialité de papiers pour  
Ingénieurs, 6296

Architectes, Entrepreneurs.

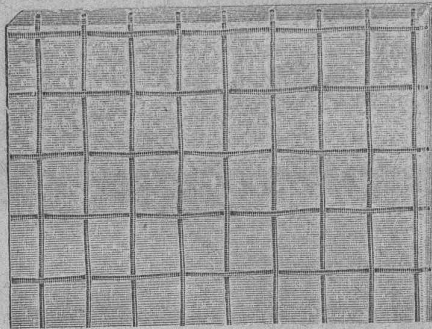
## LE MEILLEUR VERRE ARMÉ

est, sans contredit, celui de

ST-GOBAIN

parce qu'il s'est partout montré réfractaire aux influences du feu (incendie), de la gelée, de la neige, de la glace et de la chaleur du soleil.

Les expertises officielles ont donné  
les meilleurs résultats  
au verre armé de St-Gobain.



Les expertises officielles ont donné  
les meilleurs résultats  
au verre armé de St-Gobain.

Meilleures références de la Suisse et de l'étranger sont à disposition. Elles sont relatives à l'emploi du verre armé de St-Gobain pour vestibule de gare de chemin de fer, fabriques, cours intérieures, etc., où il est aussi particulièrement estimé à cause de la couleur blanche. (5247)

### Dalles armées.

On les emploie à l'épaisseur de 15, 20, 25, 30, 35 mm., en unies et en quadrillées.

Les représentants :

**RUPPERT, SINGER & Cie, ZURICH**

Commerce de verre,

le livrent rapidement directement des usines et à bon marché et tiennent même pour petites commandes en verre armé pour toitures et en Dalles un choix bien assorti.

**Grands avantages**  
pour  
haute pression et vapeur surchauffée  
pompes pour eau chaude et froide  
offre la

**Garniture de presse-étoupes Vestit**

Soc<sup>té</sup> An<sup>me</sup> du Métal Vestit, Zurich.

## Assurance Mutuelle Vaudoise

SIÈGE SOCIAL : LAUSANNE

Galeries du Commerce

**ASSURANCES COLLECTIVES :** Ouvriers, employés, apprentis, etc.

**ASSURANCES INDIVIDUELLES :** Contre tous les accidents professionnels et non-professionnels avec participation aux frais médicaux.

**ASSURANCES de la RESPONSABILITÉ CIVILE** vis-à-vis des tiers.

Répartition des bénéfices annuels aux sociétaires, après allocation statutaire au fonds de réserve.

Statuts, formulaires et renseignements à disposition, au Siège social, à Lausanne. 6202

# ASCENSEURS STIGLER

12,000 en Europe

S'ADRESSER A HANS LINDNER, INGÉNIEUR, ZURICH

ou E. Gaillard, Ingénieur, Avenue des Alpes, Lausanne.

## ESCHER WYSS & C<sup>ie</sup> ZURICH

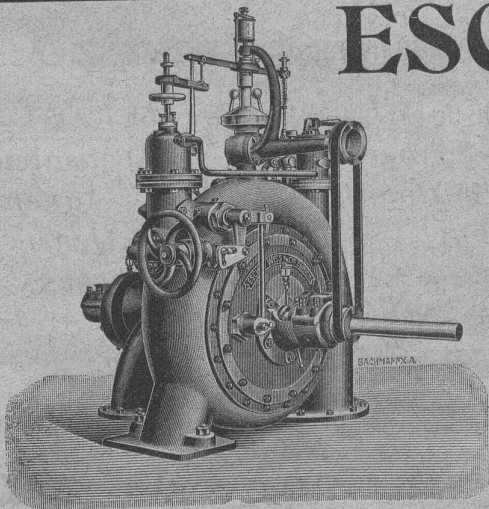
Turbines hydrauliques de 1/2 à 16,000 chevaux.

Turbines à vapeur de 500 à 15,000 chevaux.

Chaudières à vapeur. - Compresseurs rotatifs. - Pompes.

Bateaux. — Machines frigorifiques.

Machines pour la fabrication du papier.



Librairie F. Rouge & C<sup>ie</sup>, Lausanne

EN SOUSCRIPTION :

# Dictionnaire Historique géographique et statistique

DU

## CANTON DE VAUD

publié sous les auspices de la Société vaudoise d'histoire et d'archéologie

par Eug. MOTTAZ

PROFESSEUR, PRÉSIDENT DE LA SOCIÉTÉ D'HISTOIRE ET D'ARCHÉOLOGIE

avec la collaboration de

MM. V.H. Bourgeois, Albert de Montet, Benjamin Dumur, Emm. Dupraz, Georges Favey, F.-A. Forel, Ch. Gilliard, Marc Henrioud, François Isabel, A. Kohler, Paul Maillefer, Gust. Martinet, Alfred Millioud, Ernest Muret, Berthold van Muyden, Ch. Pasche, Maxime Reymond, Eug. Secretan, etc.

**Mode de publication.** — L'ouvrage formera deux volumes grand in-8° (255 × 182<sup>mm</sup>) d'environ 900 pages chacun, imprimés en deux colonnes sur beau papier, garanti sans pâte de bois. Quant à l'exécution typographique, elle ne laissera rien à désirer ; un caractère neuf, bien lisible et assez gros a été choisi.

La publication comprendra un maximum de 18 fascicules de 96 pages chacun, qui paraîtront par intervalles de trois à quatre mois.

Le prix de chaque fascicule de l'édition ordinaire est de Fr. 2.50 pour les souscripteurs à l'ouvrage complet.

**Édition de luxe.** — Il est tiré de cet ouvrage 100 exemplaires sur papier de Hollande van Gelder, dont il est réservé pour les amateurs 80 exemplaires, au prix de Fr. 5. — le fascicule.

**Avis important.** — Dans le cas où le nombre des fascicules dépasserait les 18 prévus, les souscripteurs recevront gratuitement la suite. Il n'y a donc aucune surprise à craindre quant au coût de l'ouvrage.

Principaux articles contenus dans le premier fascicule :

*Abbaye* (commune). — *Abbaye du lac de Joux* (monastère). — *Abbaye de l'Arc*. — *Abbayes* (de tir). — *Abbaye des Vignerons*. — *Abergement*. — *Accusateur public*. — *Aclens*. — *Acte souverain*. — *Agent national*. — *Agiez*. — *Agnens*. — *Agriculture*. — *Aides*. — *Aigle*. — *Aigremont*. — *Alamans*. — *Alens*. — *Allaman*. — *Alleu*. — *Alliaz*. — *Almanachs*. — *Alpes*. — *Amburnex*. — *Antagnes*. — *Anzeindaz*. — *Apples*. — *Aran*. — *Arbres de liberté*. — *Archevêché*. — *Architecture*. — *Archives*. — *Armoiries*. — *Arnex*. — *Arnon*.

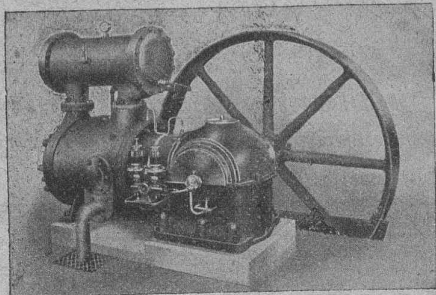
 Envoi en communication sur demande 



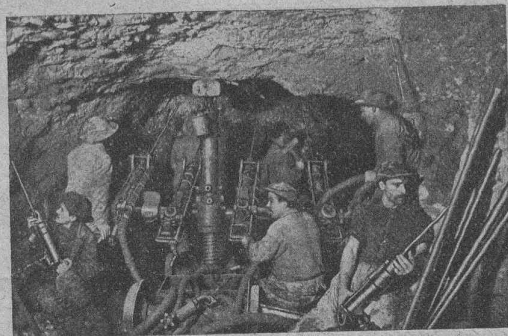
## DEUTSCHE MASCHINENFABRIK A. G., Duisburg

Bureau : Ingénieur ÉMILE FREY, Greifengasse, 28, BALE

Installations pour le perçage de tunnels



Perforatrices  
et Haveuses  
Marteaux perceurs  
**COMPRESSEURS**  
Engins de levage  
de tous genres  
Installations  
de transport et de chargement



## FRITZ MARTI Société anonyme, BERNE

**POMPES** à diaphragme et centrifuges.

Locomobiles, Moteurs disponibles  
de 6 à 50 chevaux.

Concasseurs pour faire le gravier et le sable.

**TREUILS — DRAGUES** 6079-3a

Disponibles à BERNE et WALLISELLEN



Matériel d'entrepreneurs

Voies transportables, Croisements,  
Vagonnets,  
Plaques tournantes,  
Roues, essieux montés. Coussinets.

**LOCOMOTIVES** d'entrepreneurs  
de 10-70 chevaux.

VENTE et LOCATION



## Installations sanitaires modernes

pour villas, maisons de rapport,  
hôtels, écoles, fabriques et édifices  
publics

Exposition permanente

Bureau technique particulier

## Munzinger & C°, Zurich

## Usines des Grands Crêts près Vallorbe.

### Fabrique de Chaux éminemment hydrauliques

**Produits des Usines :**

Les plus avantageux de la Suisse soit comme rendement soit comme résistance.

1<sup>o</sup> Chaux hydraulique supérieure à grande résistance dite « Simplon ».

2<sup>o</sup> Chaux hydraulique lourde.

Résultat moyen des essais faits par le bureau fédéral de Zurich avec des chaux prélevées au hasard par la Société **Brandt-Brandau & C°**, au cours des travaux du **Tunnel du Simplon**. Au bout de 28 jours : **16 kg. par cm<sup>2</sup>** à la traction ; **136 kg. par cm<sup>2</sup>** à l'écrasement.

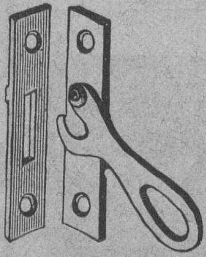
Densité de la chaux **800 kg. par m<sup>3</sup>**.

INSTALLATION MODERNE LA PLUS PERFECTIONNÉE

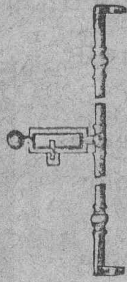
Analyses et essais du laboratoire fédéral de Zurich à disposition.

Contenance des silos **10,000 T.** — Production journalière **150 T.** — Puissance électrique **200 chevaux.**

Fournisseur de l'Entreprise des Forces motrices du Rhône, à St-Maurice, de l'Entreprise du Tunnel du Simplon des Grands travaux hydrauliques pour la fabrique d'aluminium Chippis-Sierre.



FABRIQUE SPÉCIALE  
**U. Schärer,** Munsingen  
 (Berne)  
 pour  
**Espagnolettes**  
 Garnitures en  
 fer, laiton, nickel  
 Fermetures « Praktikus »  
 pour doubles fenêtres.  
 Catalogue et échantillons franco.



Société genevoise pour la construction  
 d'Instruments de Physique et de Mécanique 6302  
 5, Rue Gourgas — GENÈVE — Rue Gourgas, 5  
**Machines à froid et à glace**  
**Compteurs d'électricité**  
 Instruments pour GÉOMÈTRES - Appareils scientifiques  
 CATALOGUES FRANCO SUR DEMANDE

**Gebr. Pfeiffer, Kaiserslautern, 83** Fondée en 1864

Etude et construction d'installations complètes de fabriques de ciment

(portland — laitier — romain),

de *chaux*, de *briques* et de *céramiques*  
 avec l'emploi exclusif de nos créations.

Installations de broyage et blutage de toute matière.

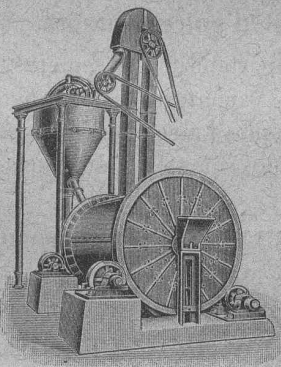
**BI-BROYEURS-SÉPARATEURS OU SÉLECTEURS**

(30 exemplaires en marche et en exécution)

(400 Broyeurs-Séparateurs ou Sélecteurs en marche)

**FOURS ROTATIFS DE NOTRE SYSTÈME**

6293



**Société pour la vente des Chaux et Ciments**

DE LA SUISSE ROMANDE

**LAUSANNE**

**SPÉCIALITÉ :**

Produits de 1<sup>re</sup> qualité, à hautes résistances :

Ciment Portland artificiel — Ciment Portland naturel — Ciments mixtes  
 Chaux supérieures lourdes — Chaux lourdes et légères

Production annuelle : 12,000 wagons de 10 tonnes.

Usines représentées :

Société des Usines de Grandchamp et de Roche.  
 Société des Ciments de Paudex.  
 Société anonyme des Chaux et Ciments de Baulmes.  
 Société des Usines des Grands-Crêts.  
 Société des Usines du Furcil.

Jeannet & C<sup>ie</sup>, Noiraigue.  
 Joly, frères, Noiraigue.  
 L. et C. Grisoni.  
 Usines des Convers, S. A.  
 Usine de Vouvry.

**BUREAU A LAUSANNE :** Rue d'Etraz, 23.

**NEUCHÂTEL :** Rue du Musée, 2.

# ATELIERS DE CONSTRUCTION OERLIKON

OERLIKON  
PRÈS ZÜRICH



## Moteurs Electriques

de toutes grandeurs et pour tous les genres de courant.

Moteurs spéciaux pour appareils de levage.

Moteurs à carcasse étanche. 5970

Moteurs mono- et triphasés à vitesse variable.

Téléphone 1774 RENSEIGNEMENTS ET DEVIS : Téléphone 1771  
à LAUSANNE, Gare Lausanne-Ouchy.



**H. ROD & C<sup>ie</sup>**  
RENENS

FABRIQUE DE  
Tuyaux, Carrelages et Briques  
en ciment. 5881

Téléphone 8448

**A. JUCKER**

Succ<sup>r</sup> de

Jucker - Wegmann  
Papiers en gros

Zurich

4602

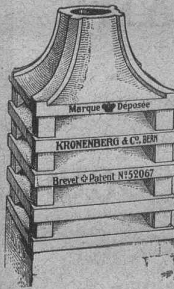
Spécialité de papiers  
et toile à dessin et à  
calquer, des meilleu-  
res qualités, en rou-  
leaux et feuilles.

## USINES DU VALLON CONSTRUCTIONS MÉCANIQUES ET MÉTALLIQUES J. Duvillard, à Lausanne.

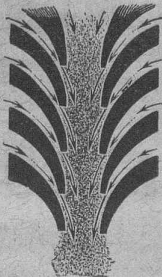
Fonderies de fer et de bronze. Ascenseurs. Monte-charges et appa-  
reils de levage. Turbines, roues et presses hydrauliques. Pompes pour  
haute pression. Presses à briques. Machines à battre, pressoirs et treuils.  
Tuyaux et réservoirs en tôle. Colonnes en fonte. 273

## Le CHAPEAU de CHEMINÉE Kronenberg

Brevet + N° 52067



réunit tous les avantages : Il  
donne un tirage excellent, il  
économise le combustible, il se  
monte facilement, sans écha-  
faudages et sans nécessiter un  
personnel spécial, il est d'aspect  
élégant, d'une solidité à toute  
épreuve et de prix réduit.



C'est le meilleur  
que l'on connaisse actuellement

Demandez le prospectus à 6075

**Kronenberg & C<sup>o</sup>, Berne**

TÉLÉPHONE : N° 3003

TÉLÉGRAMME : Primus

Fers ronds fluss pour béton armé  
en barres de 12 à 14 m.

**Max Schmidt & C<sup>ie</sup>**

Place St-Laurent, 25 Lausanne

Terreaux, 2

## Grandes Carrières de Granit

Société anonyme H. Schulthess

Siège à Personico, capital Fr. 300,000

TÉLÉPHONE Bureau à Lavorgo (Tessin) TÉLÉPHONE

Exécution en carrières de tous travaux

de tailleur de pierre, du plus simple au plus riche.

Ornements. — Dalles de toute dimension.

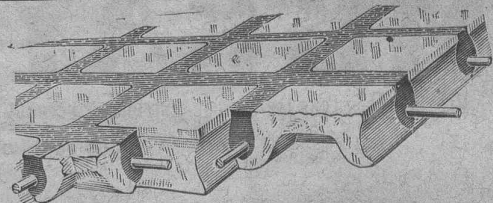
SPÉCIALITÉ : 6294

Revêtements d'escaliers en béton armé, en dalles de  
Gneiss blanc fin, depuis 5 cm. d'épaisseur.

Livraison prompte. Prix modiques. Références de 1<sup>er</sup> ordre

REPRÉSENTANTS :

à Lausanne : M. Emile CHAMOREL, rue Centrale, 7,  
à Genève ; M. Albert GUELPA, rue du Stand, 53.



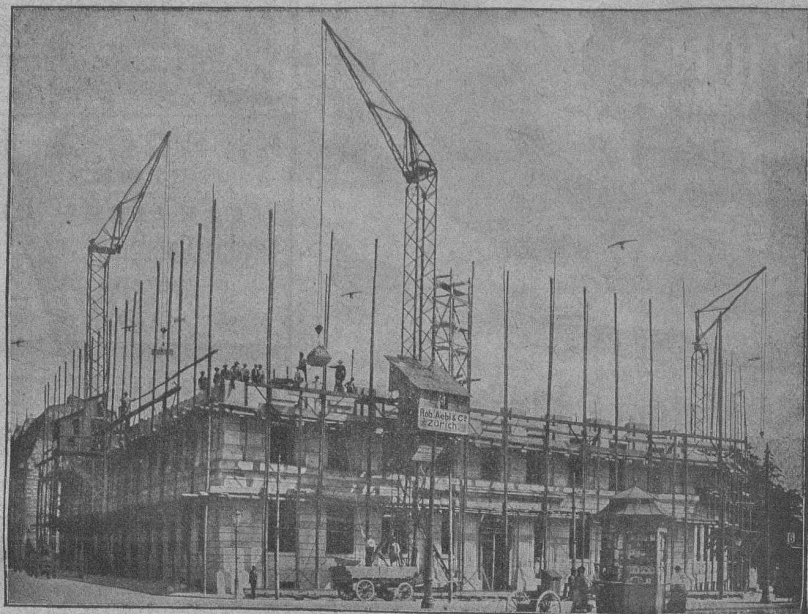
## Béton armé translucide

(Système Keppler breveté)

Nouveau système de plafonds translucides  
en béton armé et dalles de verre.

Grande résistance à la surcharge. — Pose pratique, rap-  
pide et économique. — Très grande facilité d'entretien et  
de nettoyage. — Suppression de toute peinture ou enduit  
protecteur.

Représentant : Rob. Looser, Zurich V, Kreuzplatz, 1



Chantier de la « Bâloise », à Bâle

## Entrepreneurs !

Visitez nos installations aux chantiers

DE :

**Gebr. Stamm**

Bâle

Aeschenplatz

**Hatt-Haller**

Zurich

Bahnhofstrasse

**Czarnikow & Co**

Zurich

Stampfenbachstrasse

**G. Kruck**

Zurich

Paradeplatz

## Grues - mats roulantes

pour la

POSE DE PIERRES DE TAILLE  
et l'élevation de matériaux de construction

Devis gratuits par :

**Robert AEBI & C<sup>ie</sup>, Zurich I**

## BUREAU TECHNIQUE Geo. SCHULE, Ingénieur

GENÈVE — 53, rue du Stand, 53 — GENÈVE

### BÉTON ARMÉ

Système brevet suisse N° 32104.

### CONSTRUCTIONS MÉTALLIQUES

ÉTUDES et PROJETS : Planchers, sommiers, toitures,  
fondations, ponts, etc., etc.

Nombreuses références à disposition.

6150

EXPERTISES

## BATTAGLIA & C<sup>ie</sup>

Successeurs de **L. BECK-WELTY**

6, Place du Pont - LAUSANNE - Téléphone 1507

Travaux de Ferblanterie et Couverture pour bâtiments.  
Installation de paratonnerres  
Appareillage pour eau et gaz. — Chambres de bains et W.-C.  
Couverture en ciment ligneux. 5639

## VITRAUX D'ART de tous styles. DREVARD & WAVRE FRERES

ARTISTES PEINTRES-VERRIERS SPÉCIALISTES

Avenue d'Ouchy, 11, Villa Le Closelet, Lausanne (Suisse).

VITRAUX POUR VILLAS, BOW-WINDOW, SALLES A MANGER  
VERRES ET GLACES. SPÉCIALITÉ DE MONTAGE SUR CUIVRE

Décoration sur Opaline. — Restauration de Vitraux. 6049

Prix modérés.

Téléphone 1346.

## MENUISERIE D'ART et de bâtiment

J. CHAUVY & C<sup>ie</sup>

**A. GOLAY, successeur**

Maison fondée en 1830.

8, Maupas LAUSANNE Maupas, 8

TÉLÉPHONE 781

5857

# EMBRAYAGE BENN

Breveté dans tous les pays industriels et reconnu partout comme étant le plus simple et le meilleur Embrayage à friction.

Sans segments en bois. Aucune partie saillante. Complètement fermé.

Installations de

## TRANSMISSIONS

POUR TOUTES LES BRANCHES DE L'INDUSTRIE

5387

Société des USINES de LOUIS de ROLL

**USINE DE CLUS**

