

**Zeitschrift:** Bulletin technique de la Suisse romande  
**Band:** 37 (1911)  
**Heft:** 21

## Werbung

### Nutzungsbedingungen

Die ETH-Bibliothek ist die Anbieterin der digitalisierten Zeitschriften. Sie besitzt keine Urheberrechte an den Zeitschriften und ist nicht verantwortlich für deren Inhalte. Die Rechte liegen in der Regel bei den Herausgebern beziehungsweise den externen Rechteinhabern. [Siehe Rechtliche Hinweise.](#)

### Conditions d'utilisation

L'ETH Library est le fournisseur des revues numérisées. Elle ne détient aucun droit d'auteur sur les revues et n'est pas responsable de leur contenu. En règle générale, les droits sont détenus par les éditeurs ou les détenteurs de droits externes. [Voir Informations légales.](#)

### Terms of use

The ETH Library is the provider of the digitised journals. It does not own any copyrights to the journals and is not responsible for their content. The rights usually lie with the publishers or the external rights holders. [See Legal notice.](#)

**Download PDF:** 17.11.2024

**ETH-Bibliothek Zürich, E-Periodica, <https://www.e-periodica.ch>**

# ARBRES DE TRANSMISSION

en acier comprimé et tourné, poli

## Montandon & C<sup>ie</sup> S. A., Bienne

Fers et Aciers étirés de précision sur tous



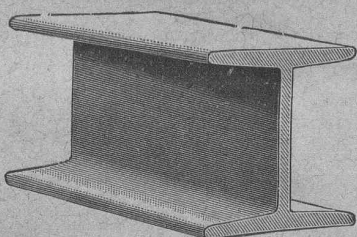
Aciers laminés à froid jusqu'à 210 mm. de largeur.  
Feuillard pour emballages, sans scories. 6078

# MAX SCHMIDT & C<sup>ie</sup>

LAUSANNE

Fers

I B



profils  
spéciaux

de Differdingen

Larges plats, U, zorès, cornières.

# ACADÉMIE DE COMMERCE

LAUSANNE

COURS DE COMPTABILITÉ :

commerciale  
industrielle  
et banquière

6199

Théorie des bilans.

Le semestre d'hiver commencera le 10 octobre.

Programme gratuit.

GÆLDI, DIR.

Bureau et auditoires :  
GALERIES DU COMMERCE.

Société Anonyme UNION, à BIENNE (Suisse).

Première Fabrique Suisse de CHAINES SOUDÉES  
par procédé électrique breveté.  
CHAINES en TOUS GENRES



pour l'Industrie et l'Agriculture.

CHAINES CALIBRÉES & ÉPROUVÉES de la plus haute résistance  
pour Grues et Monte-Charges.

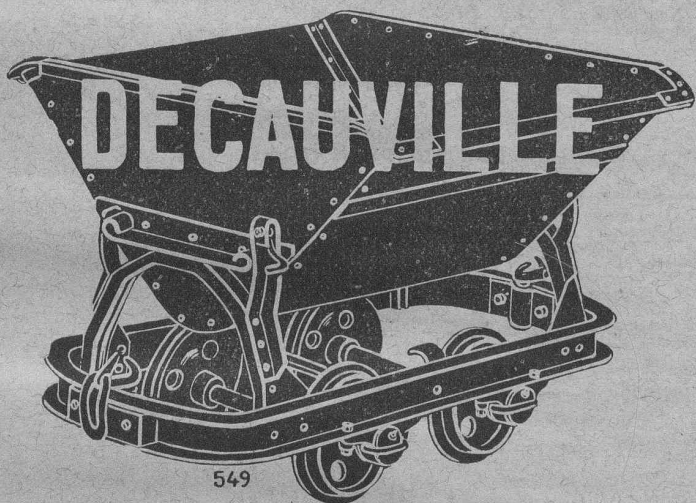
N.B. — La chaîne courante n'est vendue que par les marchands de fer.

## Daniel PERRET, Appareilleur

Avenue Béthusy. LAUSANNE Avenue Béthusy.

Installateur des Eaux de Cossonay, Ballaigues,  
Vallorbe, Vaulion, Echallens, Bremblens, Leysin, etc.

Spécialité de canalisations à haute pression. Chauffages de  
serres, chambres de bains et buanderies. Installations pour  
eau et gaz. Appareils sanitaires de tous systèmes. Serrurerie  
en tout genre. — Etudes et devis sur demande. 5754



549

Agence générale pour la Suisse :

## E. Bernheim-Vœgeli

Berne

COMPTOIR INDUSTRIEL (6487)

### Vente et location

de Locomotives, Wagonnets et Voie  
Dragues et Pelles à vapeur

Projets et devis pour installations de matériel roulant

## Ele PÆRLI & Cie

BIENNE

3784

LAUSANNE

Chauffages centraux  
de tous les systèmes.

Installations sanitaires

Excellentes références.

ENTREPRISES GÉNÉRALES  
de VITRERIE en tous genres.  
Atelier spécial de Vitraux d'Art.

ENCADREMENTS 5330

## P. CHIARA

Pl. St-Laurent, Lausanne.

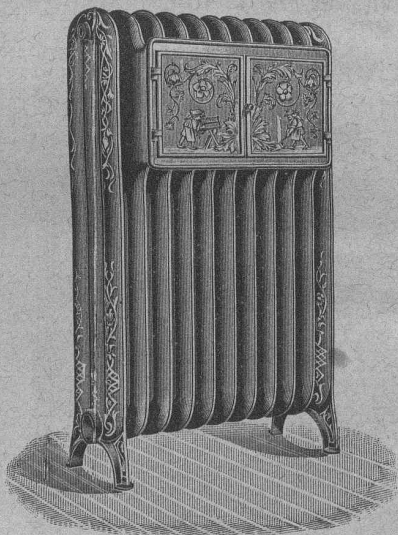
Verres de toutes sortes en gros et détail.

## Indurin

couleur durable, d'une efficacité  
unique, pour l'extérieur et l'in-  
térieur, résiste aux intempé-  
ries, réfractaire au feu.

Martin Keller

ZURICH I



# Entrepreneurs !!

Locomotives

Achat

Dragues

Pelles à vapeur

Voies

Location

Wagonnets

Schweiz. A. G. für Feld & Kleinbahnen-Bedarf

## ORENSTEIN & KOPPEL

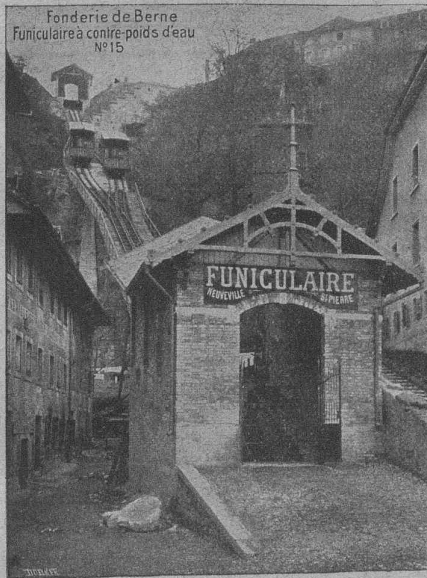
ZURICH I

Dépôts à Renens près Lausanne, à Schlieren et à Bâle.

SOCIÉTÉ DES

# USINES de Louis de ROLL

SUCCURSALE : FONDERIE de BERNE. Fournit :



Fonderie de Berne  
Funiculaire à contre-poids d'eau  
N° 15

**Appareils de levage :** Ponts roulants, Grues pivotantes fixes et sur chariots. Commande à bras ou électrique. Monte-charges hydrauliques, électriques ou à courroie.

**Matériel de chemins de fer :** Ponts tournants et Chariots transbordeurs pour wagons et pour locomotives, commandés à bras, par machines à vapeur ou par moteurs électriques.

**Branchements et croisements** pour voies étroites et voies normales, pour rails Vignol et rails à gorge.

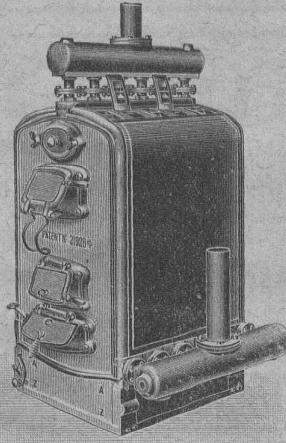
**BARRIÈRES** avec ou sans arrêts et sonneries.

**Superstructures à crémaillères. Chemins de fer funiculaires.** (Freins brevetés). Depuis le commencement de 1898 la Fonderie de Berne a fourni 71 funiculaires.

**Barrages,** installations métalliques et mécaniques pour barrages (vannes, écluses, grilles, treuils, etc.).

**Machines pour la fabrication des Briques en Ciment.**

Renseignements sur des installations faites, références. Projets et devis sont à disposition



Installations

5615

DE

**CHAUFFAGES CENTRAUX**

de tous systèmes

ET DE

**Services d'eau chaude**

Bains. Buanderies.

Séchoirs.

Brevet Suisse  
N° 21,928.

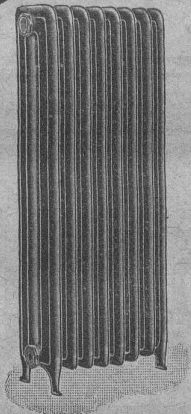
FABRIQUE de CHAUFFAGE CENTRAL BERNE S.A.  
Ancienne Maison J. RUEF  
OSTERMUNDIGEN \*

Appareils

de Désinfection  
et de Stérilisation.

Prospectus et devis sur demande

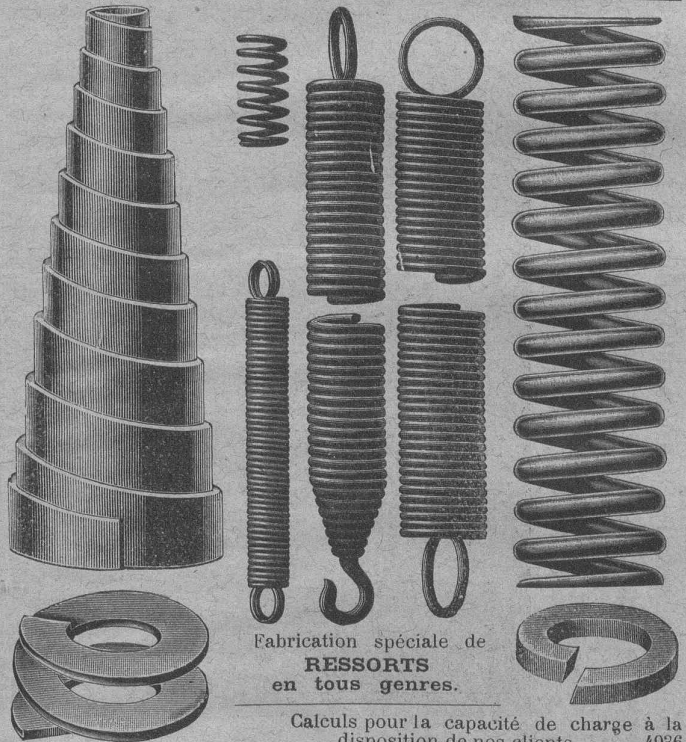
Fabrication des CHAUDIÈRES  
et RADIATEURS  
dans nos propres usines.



## BREVETS D'INVENTION

MARQUES DE FABRIQUE.-DESSINS.-MODÈLES.  
OFFICE GÉNÉRAL, FONDÉ EN 1888 LA CHAUX-DE-FONDS.

**MATHEY-DORET** Ingr. Conseil



Fabrication spéciale de  
**RESSORTS**  
en tous genres.

Calculs pour la capacité de charge à la disposition de nos clients. 4936

Acier de toute première qualité. — Trempe égale et exacte.  
**Baumann Frères, Ruti (Zurich).**

# Camille Bauer, Bâle

FOURNITURES ÉLECTROTECHNIQUES EN GROS

Grands magasins pour matériel d'installations en tous genres

Représentant général pour la Suisse de :

**C. CONRADTY, Nuremberg,** Fabrique de Charbons électriques et galvaniques.

**Balais en Charbon**



**Marque „ Couronne “**

Qualité depuis longtemps accréditée pour machines à courant continu et moteurs de tramways jusqu'à 550 volts.

Isolateurs pour haute et basse tension de la Karlsbader Kaolin-Industrie-Gesellschaft.

Prospectus gratis.

Devis sur demande.

Plus de

# 25,000

horloges électriques de notre propre système en marche

## MAGNETA

Fabrique d'horloges électriques S. A.

Zurich V

ZURICHBERG

6460  
Z à 3587 g

Construction, Fourniture, Installation, Réparation, Entretien

**D'APPAREILS ÉLECTRIQUES** en tous genres.

### Jules CAUDERAY

Téléphone 1063 — Maison fondée en 1866 — Téléphone 1063  
LAUSANNE Rue d'Etraz 28 LAUSANNE

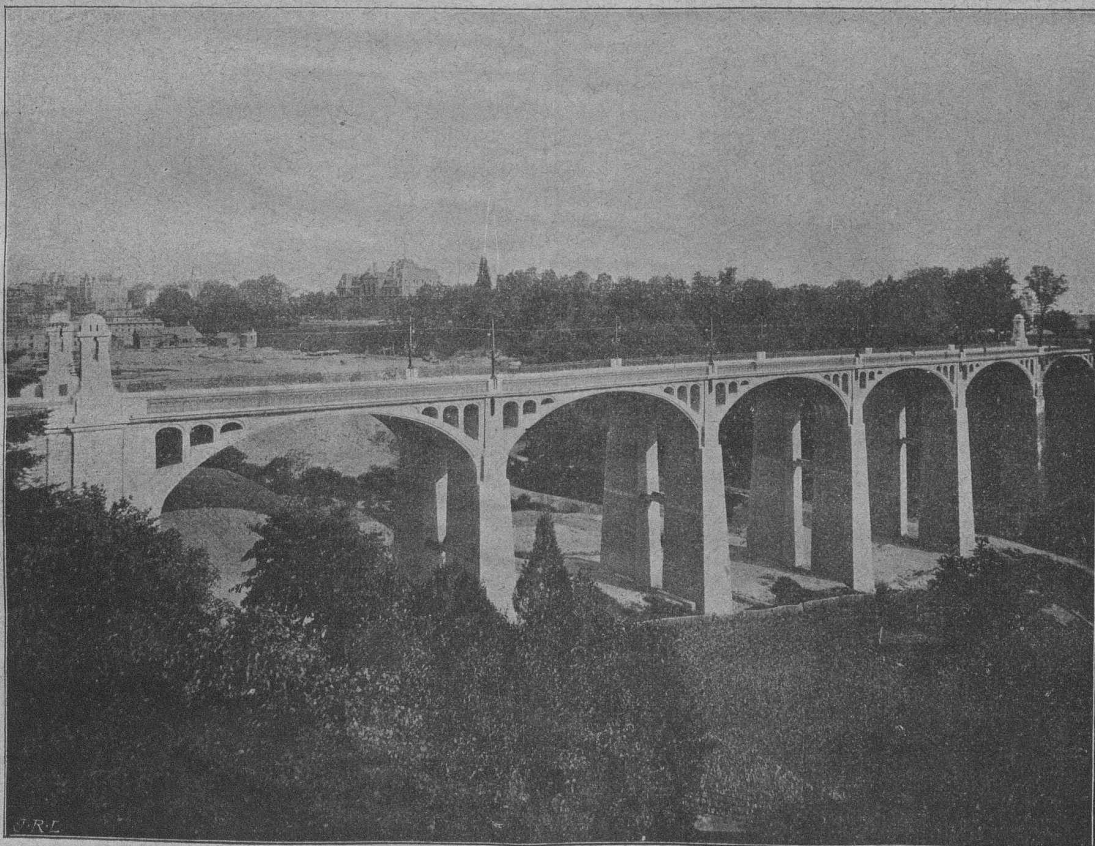
Concessionnaire de la Ville de Lausanne pour les installations d'éclairage électrique  
Médailles d'argent TURIN 1884. YVERDON 1894. — Médaille d'or VEVEY 1901.

Société des Arts de Genève, Concours Daniel Colladon: Mention honorable (seul prix décerné). (5705)

## Ciment Portland de St-Sulpice

Diplôme pour excellente qualité, Zurich 1883. — Médaille d'or (groupe), Genève 1896.

Fournisseurs des tunnels du Gothard, du Simplon, du Ricken et du Mont-d'Or, du chemin de fer de la Jungfrau, des fortifications de St-Maurice et du Gothard.

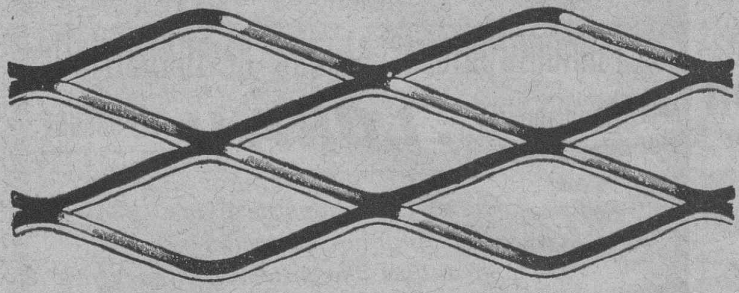


Fournisseurs des ponts de la Coulouvrenière, à Genève, de Montbenon, à Lausanne, et des forces motrices de Thusy, Landquart, Chèvres et Chippis.

Pont de Montbenon, à Lausanne.

Ingénieurs, MM. de Vallière et Simon, professeur Melan. — Architectes, MM. Monod et Laverrière. — Entrepreneurs, MM. Bellorini et Rochat.

Usines à **St-Sulpice** (Neuchâtel).



MILAN 1906 : GRAND PRIX

# MÉTAL DÉPLOYÉ

(expanded metal - lamiera stirata - streck metall)  
Armature pour travaux en béton, en ciment et en plâtre. — Grillages, clôtures, etc.

Seuls concessionnaires pour l'Italie et la Suisse :  
**Fratelli Bruzzo - Ferriera di Bolzaneto**  
Aciéries et Laminaires à Bolzaneto  
**GÈNES** (Italie)

**Montbaron & Co**  
NEUCHÂTEL  
Fabrication de **LICHES.**  
AUTOTYPIC, ZINCOGRAPHIE,  
TROIS COULEURS,  
PHOTOGRAVURE MODERNE,  
XYLOGRAPHIE,  
CALYANOS.

5703

Représentant à Lausanne :  
**A. Nicole, rue de la Tour, 16.**

MANUFACTURE  
de **CAOUTCHOUC**  
V<sup>o</sup> de **H. SPECKER**  
ZURICH

**SPÉCIALITÉS**  
GANTS en caoutchouc pour Electriciens.  
SOULIERS spéciaux isolateurs en caoutchouc.  
TAPIS EN CAOUTCHOUC  
**VÊTEMENTS**  
p<sup>r</sup> Scaphandriers et Mineurs.  
CULOTTES,  
BAS et BOTTES à EAU  
Tubes et Feuilles en Ebonite.  
Guttapercha.  
BANDES CAOUTCHOUCÉES isolantes.  
Tubes à gaz. 5490  
MANTEAUX et PELERINES en tissus caoutchoutés.  
Envois au choix.

**Fonderie et Robinetterie de Lyss**

**ROBINETTERIE**  
POUR 5739  
Eau, gaz, vapeur.  
Articles de bâtiment  
**FONTE BRUTE**  
de cuivre, bronze, laiton, nickel, aluminium, etc. sur modèles ou dessins.  
SPÉCIALITÉ :  
**Vannes**  
POUR  
Chauffages centraux

**BUREAU TECHNIQUE**  
**Geo. SCHULE, Ingénieur**  
GENÈVE — 53, rue du Stand, 53 — GENÈVE  
**BÉTON ARMÉ**  
Système brevet suisse N° 32104.  
**CONSTRUCTIONS MÉTALLIQUES**  
ÉTUDES et PROJETS : Planchers, sommiers, toitures, fondations, ponts, etc., etc.  
Nombreuses références à disposition. 6150  
**EXPERTISES**

Fabrique spéciale pour  
**ASCENSEURS ET MONTE-CHARGES**  
électriques, hydrauliques, à transmission.

## Schindler & C<sup>ie</sup>, Lucerne.

Bureau et atelier à Lausanne, rue St-Roch, 3 et 5,  
**A. CUÉNOUD, ingénieur, représentant.**



Maison  
**DE CONFIANCE**  
fondée en 1874.  
Commande par bouton  
Commande par corde  
Commande p<sup>r</sup> volant, etc.  
Marche silencieuse.  
Grande vitesse :  
jusqu'à  
2 m. par seconde.  
Parachute infallible.  
Derniers modèles américains.  
1500 installations en fonction.

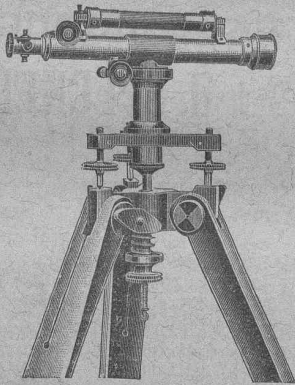
Renseignements, Dessins, Devis et Prix - courants  
gratuits sur demande.

# FABRIQUE d'Instruments de précision

(Société anonyme).

Bureaux et Ateliers : PLACE du VALLON, Lausanne

## INSTRUMENTS DE HAUTE PRÉCISION



308 TÉLÉPHONE 308

### THÉODOLITES

Niveaux en tous genres.

### ALIDADES

Fournitures diverses.

### Compas d'Aarau.

RÉPARATIONS  
6158 CATALOGUES

## S. A. Fabrique de Machines

ET DE

### Chauffages centraux, Fribourg.

### Installations de tous systèmes.

Installations de Cuisines à vapeur.

### BUANDERIES et SÉCHOIRS

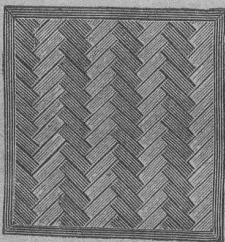
*Premières références.*

6140

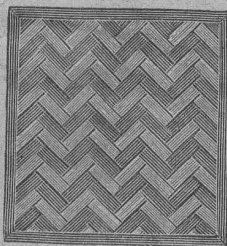
## FABRIQUES RÉUNIES

### de Xylolith et d'Acide carbonique. S. A.

à WILDEGG (Canton d'Argovie).



Brevet + N° 9080.



Vissé sur faux ou vieux plancher, rendu posé au bain de mortier de silicate de soude sur béton en ciment Portland, ou béton en scorie, selon tous les dessins : carré, octogones, etc., en quatre couleurs et en forme de fougères (bâtons rompus).

Xylolith incombustible, chaud : Bois de pierre, insonore, durable.

Echantillons, prospectus, albums et certificats  
gratuits et franco sur demande.

5921

Seulement en Suisse environ 250,000 m<sup>2</sup> de parquets et environ 51,000 marches d'escalier ont été posés jusqu'ici.

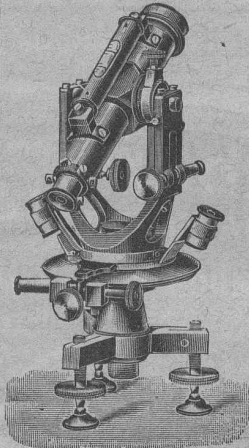
Photographie technique et industrielle  
Pl. St-Laurent, 24, „LUNA“ LAUSANNE

Agrandissements et réductions de plans,  
cartes géographiques et documents.

Photographies d'architecture, machines, etc.

6077

TÉLÉPHONE 318



Fondée en 1901

## Théodolites Niveaux

Instruments d'arpentage,  
Mires, Jalons, etc.

### Carl Ebner, jr

Schaffhouse

Rheinquai, 12

Catalogue gratis et franco

5109

Société Céramique

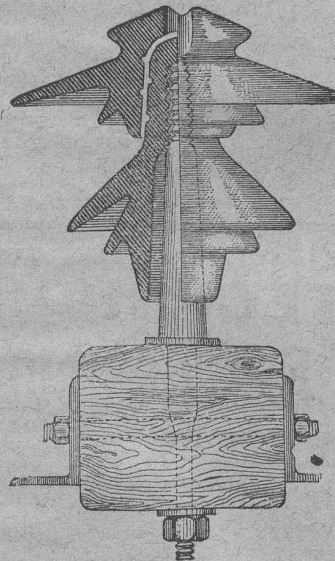
## RICHARD - GINORI

MILAN (ITALIE).

Capital L. 10,000,000 entièrement versé 6101

# ISOLATEURS

pour hautes et basses tensions en PORCELAINE DURE



## Supports

en fer homogène  
pour Isolateurs

## Douilles

MÉTALLIQUES

pour  
l'installation  
des Isolateurs

CATALOGUES gratuits sur demande.

Représentants généraux pour la Suisse :

WERTHEMANN, BOTTY & Co, BALE

# SIEMENS-SCHUCKERTWERKE

Zweigbureau Zürich  
Löwenstrasse 55  
à ZÜRICH

entretient un grand magasin de matériel d'installation de tout genre de l'industrie électrique, soit :



**Coupe-circuits**  
**système DIAZED,**  
**Interrupteurs**  
**système Zéta,**  
**Tubes Peschel,**  
**Lampes à arc,**  
**Lampes Tantale,**  
**Crayons pour lampes**  
**à arc,**  
**Compteurs,**  
et tous les autres appareils électriques.

# E. BECK

**PERLES, près BIENNE**

Télégrammes : PAPPBECK

Téléphone.

FABRIQUE POUR :

**Carton bitumé. — Ciment ligneux.**

PLAQUES d'ASPHALTE pour Isolations en tous genres.

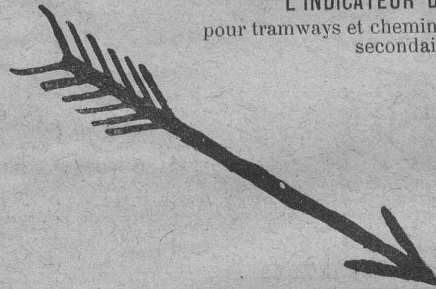
**TAPIS D'ISOLATIONS — GOUDRON MINÉRAL RAFFINÉ**

**TRINIDAD ÉPURÉE 5269**

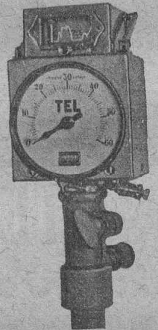
**Tous les produits d'Asphalte et de Goudron.**

## L'INDICATEUR DE VITESSE

pour tramways et chemins de fer électriques secondaires.



**TEL**



Sté Ame **HASLER**  
BERNE



**TUNGSRAM**



# Lampe „Tungstram“

lampe à filament métallique

**75 % d'économie**

**TRÈS DURABLE**

Haute résistance et infrangibilité

Consommation de 1 Watt environ par bougie

**Grand Prix, Turin 1912**

6491

● ● Demandez le Prospectus ● ●

Représentant général pour la Suisse :

**Camille BAUER, Bâle**

# PARQUETERIE D'AIGLE (Fondée en 1855)

**MILAN 1906 Diplôme d'honneur  
avec Médailles d'or**

Médaille d'or : 5757  
Yverdon 1894. Genève 1896. Vevey 1901.

Représentée : à Lausanne par M. J. MERLE, Maupas, 13,  
à Montreux par M. Alb. CHENEVAL, avenue Nestlé,  
à Genève par M. Claude MERLE, Chemin des Sources, 9.

## S. A. CONSTRUCTIONS MÉTALLIQUES ET FERRONNERIE D'ART DE NYON

Maison fondée en 1820

Téléphone  
Adresse  
télégraphique  
Ferronnerie  
Nyon.

PARIS 1897, MÉD. VERMEIL  
GENÈVE 1896, MÉD. ARGENT  
YVERDON 1894, MÉD. ARGENT  
VEVEY 1901, MÉD. ARGENT

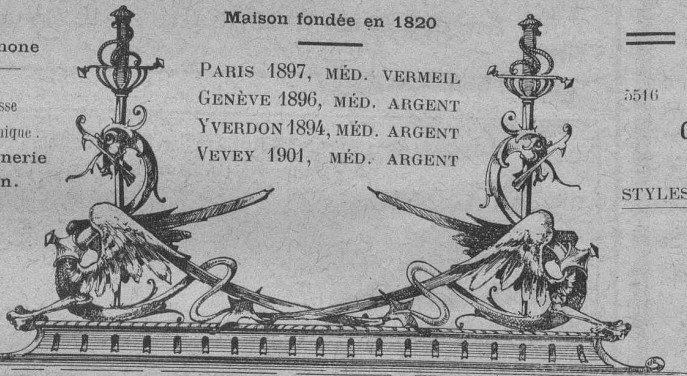
== ci-devant **L<sup>s</sup> CHERPIT** ==

5516  
ÉTUDES — PLANS — DEVIS  
CHARPENTES EN FER — PONTS — TOITURES

STYLES ANCIENS FERRONNERIE D'ART STYLES MODERNES

Spécialité de LUSTRES en fer forgé.  
CATALOGUES A DISPOSITION

PORTAILS — BALCONS — MARQUISES  
VÉRANDAHS  
CHENETS — LANDIERS — APPLIQUES



## ATELIERS de CONSTRUCTIONS MÉCANIQUES

de VEVEY

(Suisse)

**TURBINES et  
RÉGULATEURS**

Monte-Charges de t<sup>s</sup> systèmes

Com resseurs.

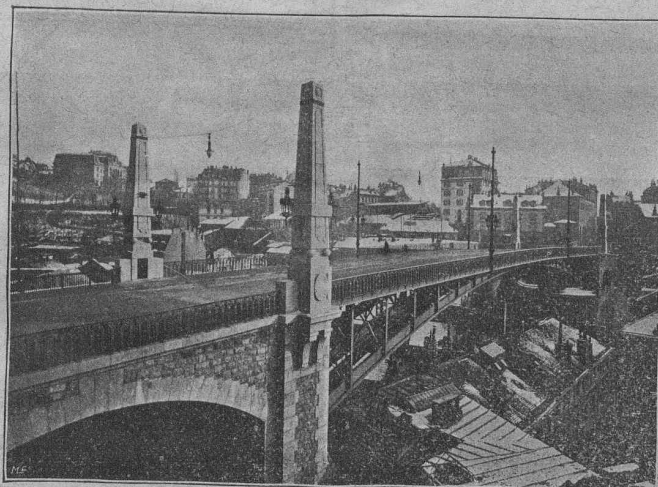
Presses hydrauliques.

ENGINS DE LEVAGE

Grues, ponts et plaques  
tournantes.

CHARIOTS TRANSBORDEURS

BRANCHEMENTS et  
CROISEMENTS



Pont Bessières, à Lausanne, 1910.

**Fonderie de FER  
et de BRONZE**

PONTS et

Charpentes métalliques.

RÉSERVOIRS et CHAUDIÈRES

GAZOMÈTRES

TUYAUX

BARRAGES et ÉCLUSES

DEVIS de toutes MACHINES  
sur demande.

== Fabrique de Chauffage Central et Poélerie Moderne ==

### C. SAMBUC FILS & C<sup>o</sup>

LAUSANNE

SPECIALITÉ DE :

**Chauffages centraux.**

**Installations de cuisines.**

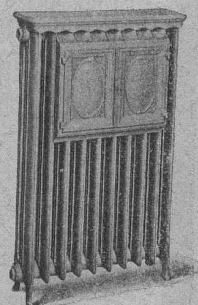
Dernières installations exécutées :

Usine à gaz de Malley (bâtiments d'administr.) Galeries du Commerce (Chauff.),  
Hôtel Mirabeau (Cuisines et Chauffage). Imprimeries réunies, à Lausanne.  
Schweizerhof, Zermatt (Cuisine).

Exposition internationale Milan 1906 : Diplôme d'honneur et Médaille d'or.



Thermo.



6414