

Objektyp: **Advertising**

Zeitschrift: **Bulletin technique de la Suisse romande**

Band (Jahr): **37 (1911)**

Heft 23

PDF erstellt am: **05.08.2024**

### **Nutzungsbedingungen**

Die ETH-Bibliothek ist Anbieterin der digitalisierten Zeitschriften. Sie besitzt keine Urheberrechte an den Inhalten der Zeitschriften. Die Rechte liegen in der Regel bei den Herausgebern.

Die auf der Plattform e-periodica veröffentlichten Dokumente stehen für nicht-kommerzielle Zwecke in Lehre und Forschung sowie für die private Nutzung frei zur Verfügung. Einzelne Dateien oder Ausdrucke aus diesem Angebot können zusammen mit diesen Nutzungsbedingungen und den korrekten Herkunftsbezeichnungen weitergegeben werden.

Das Veröffentlichen von Bildern in Print- und Online-Publikationen ist nur mit vorheriger Genehmigung der Rechteinhaber erlaubt. Die systematische Speicherung von Teilen des elektronischen Angebots auf anderen Servern bedarf ebenfalls des schriftlichen Einverständnisses der Rechteinhaber.

### **Haftungsausschluss**

Alle Angaben erfolgen ohne Gewähr für Vollständigkeit oder Richtigkeit. Es wird keine Haftung übernommen für Schäden durch die Verwendung von Informationen aus diesem Online-Angebot oder durch das Fehlen von Informationen. Dies gilt auch für Inhalte Dritter, die über dieses Angebot zugänglich sind.

Ein Dienst der *ETH-Bibliothek*  
ETH Zürich, Rämistrasse 101, 8092 Zürich, Schweiz, [www.library.ethz.ch](http://www.library.ethz.ch)

<http://www.e-periodica.ch>

# ARBRES DE TRANSMISSION

en acier comprimé et tourné, poli

## Montandon & C<sup>ie</sup> S. A., Bienne

Fers et Aciers étirés de précision sur tous



Aciers laminés à froid jusqu'à 210 mm. de largeur.  
Feuillard pour emballages, sans scories. 6078

**Locomotives**

# Decauville

**Wagonnets**

**Trains de roues**

622

Voie

Paliens

Aiguilles

PIECES DE RECHANGE

PLAQUES TOURNANTES

Traverses

**E. Bernheim-Voegeli, Berne**  
Bureau technique.

# ACADÉMIE DE COMMERCE

LAUSANNE

COURS DE COMPTABILITÉ :

commerciale  
industrielle  
et banquière  
Théorie des bilans.

6199

Le semestre d'hiver commencera le 10 octobre.

Programme gratuit.  
GÆLDI, DIR.

Bureau et auditoires :  
GALERIES DU COMMERCE.

Société Anonyme UNION, à BIENNE (Suisse).

Première Fabrique Suisse de CHAINES SOUDÉES  
par procédé électrique breveté.  
CHAINES en TOUS GENRES



pour l'Industrie et l'Agriculture.

CHAINES CALBRÉES & ÉPROUVÉES de la plus haute résistance  
pour Grues et Monte-Charges.

N.B. — La chaîne courante n'est vendue que par les marchands de fer.

## Daniel PERRET, Appareilleur

Avenue Béthusy. LAUSANNE Avenue Béthusy.

Installateur des Eaux de Cossonay, Ballaigues,  
Vallorbe, Vaulion, Echallens, Bremblens, Leysin, etc.

Spécialité de canalisations à haute pression. Chauffages de  
serres, chambres de bains et buanderies. Installations pour  
eau et gaz. Appareils sanitaires de tous systèmes. Serrurerie  
en tout genre. — Etudes et devis sur demande. 5754

FONDÉE EN 1901

## TABLES A DESSIN

TRÈS PRATIQUES

APPAREILS A HÉLIOGRAPHIER

« ARCUS » et « SIMPLEX »

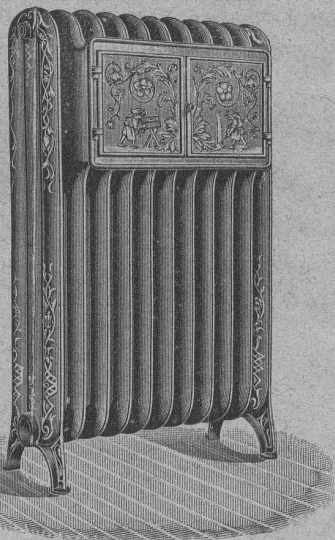
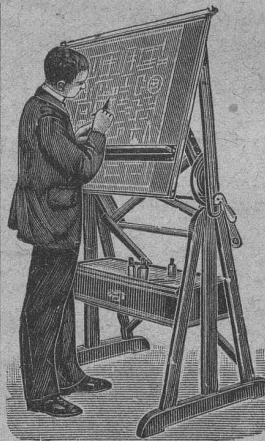
Papiers à dessin, à calquer

et à héliographier, 5409

de première qualité.

Echantillons et catalogue gratis.

**CARL EBNER, jr, SCHAFFHOUSE**



**Ele PÆRLI & Cie**  
\* BIENNE 3784 LAUSANNE \*

Chauffages centraux  
de tous les systèmes.

Installations sanitaires

Excellentes références.

ENTREPRISES GÉNÉRALES  
de VITRERIE en tous genres.  
Atelier spécial de Vitraux d'Art.

ENCADREMENTS 5330

**P. CHIARA**

Pl. St-Laurent, Lausanne.

Verres de toutes sortes en gros et détail.



le plus efficace enduit  
protecteur hydrofuge  
pour le ciment et le fer.

**MARTIN KELLER**

6103 Zurich I.

# LEHMANN & C<sup>IE</sup>

Zürich □ München □ Nizza □ Bern □ Innsbruck

Utoschloss

Domhof

69 Bvd. Gambetta

Erlachstr. 23

Müllerstr. 7

## Budapest

Arany Yános u. 18

### AUSFÜHRUNG

:-: erstklassiger, moderner, :-:  
sanitärer, hydrotherapeutischer und

==== Ventilations-Anlagen ====

sowie

Zentralheizungen

==== aller Systeme ====

### EXÉCUTION

d'Installations sanitaires, modernes,  
de premier ordre, d'Hydrothérapie,

==== de Ventilation ====

et de

Chauffages centraux

==== de tous systèmes ====

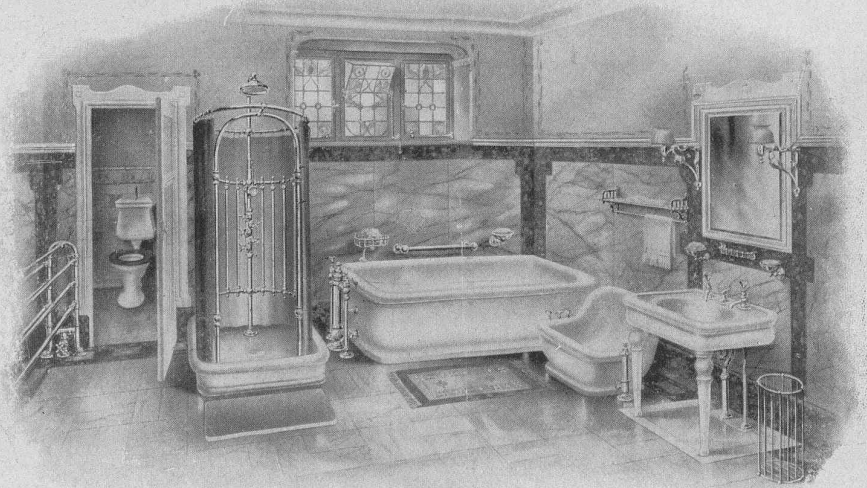
für — pour

Hôtels □ Kurhäuser □ Sanatoriums □ Villas

::

*Vertreter gesucht.*

::



*Représentants sont demandés.*

Komplete Badeeinrichtungen  
für Apartments,

umfassend:

Wanne, Toilette, Kloset und vernickelte Garnituren  
von Fr. 360.— Mk. 288.— an.

Salles de Bains complètes  
pour Apartments,

comprenant:

Baignoire, Lavabo, W. C. et accessoires nickelés  
depuis Frs. 360.— Mk. 288.—.

Bestgeschultes Montagepersonal — Corps de monteurs bien expérimentés

Verlangen Sie unsere soeben erschienenen  
**Spezialkataloge** über:

- Sanitäre Apparate,
- Hydrotherapeutische Apparate,
- Zentralheizungen.

Prière de demander nos derniers **catalogues  
spéciaux**:

- 1° d'Appareils sanitaires,
- 2° d'Appareils pour Hydrothérapie,
- 3° de Chauffages centraux.

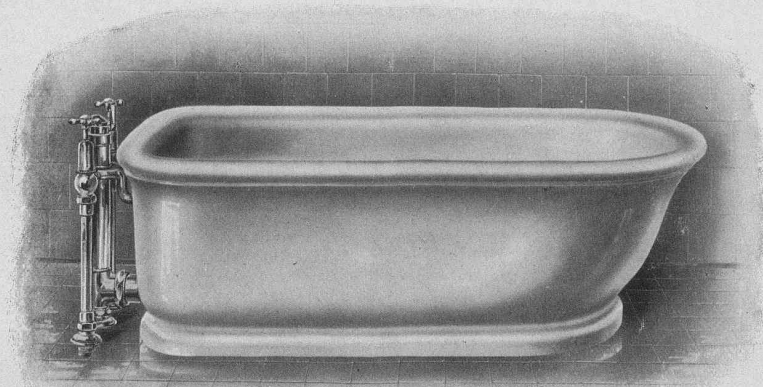
**Sanitäre  
Apparate**

**Badewanne auf Sockel**

aus ff. weiss glasiertem „Hygieia“ Feuerton mit vernickelten Armaturen.

No. 253

**Appareils  
sanitaires**



**Baignoire, modèle à socle**

en grès-porcelaine „Hygieia“ émaillé en blanc avec accessoires nickelés.

**Eleganter Doppelwaschtisch**

aus ff. weiss glasiertem „Hygieia“-Feuerton mit vernickelten Armaturen.

No. 820



**Lavabo à deux places, modèle riche**  
en grès-porcelaine „Hygieia“ émaillé en blanc avec accessoires nickelés.

**„Hygieia“ Kloset**

mit direkt aufmontiertem Spülkasten aus weisser Fayence in absolut hygienischer Ausstattung.

No. 659



**Appareil WC „Hygieia“**  
avec réservoir de chasse en porcelaine blanche, installé immédiatement sur la cuvette.  
Exécution absolument hygiénique.

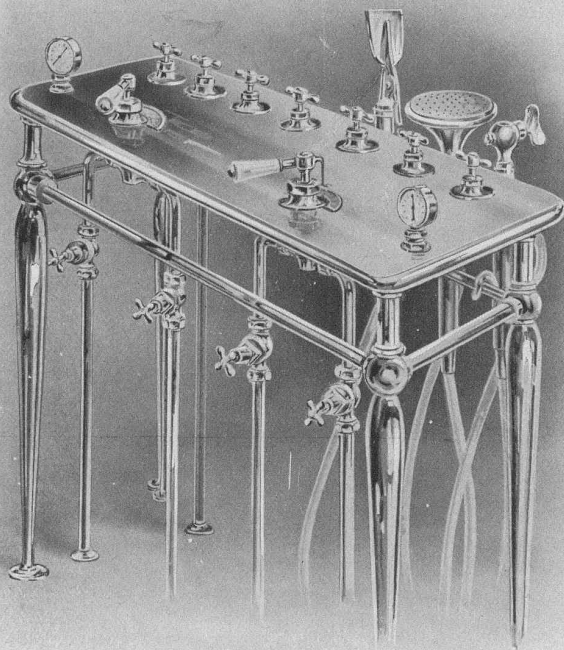
# Apparate für Hydrotherapie

No. 273

# Appareils d'Hydrothérapie

## Duschen- Katheder

Derselbe wird mit  
jeder gewünschten  
Anzahl  
Verriegelungen  
geliefert.



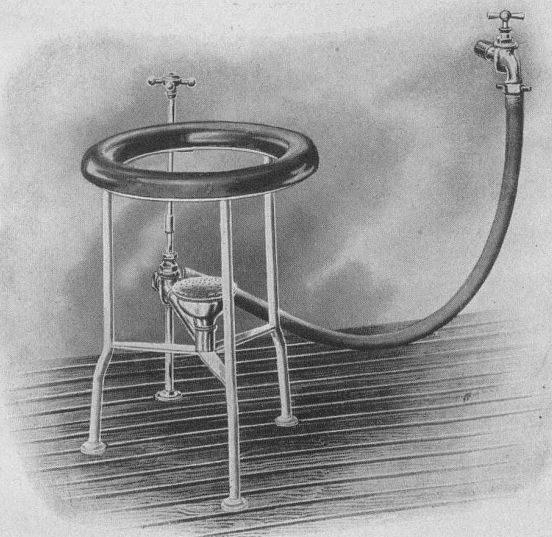
## Tribune de douches

Elle se livre pour  
desservir  
un nombre  
quelconque  
d'appareils.

## Sitzdusche

mit Reguliervorrichtung.

No. 232.



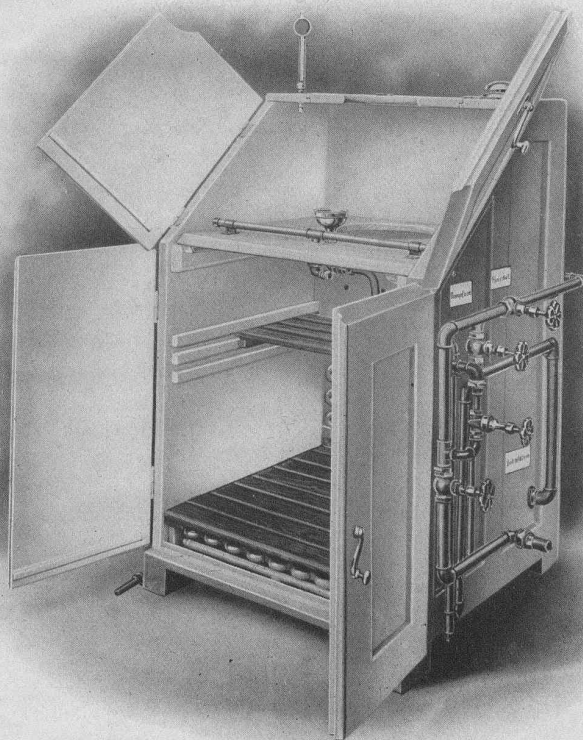
## Douche de siège

avec dispositif de réglage.

## Schwitzkasten

für Dampf- und Heissluftbäder, mit Inhalation.

No. 261.



**Appareil pour Bains de vapeur et d'air chaud**  
avec dispositif pour inhalation.

# Zentralheizungen

aller Systeme

sowie

Ventilations-  
anlagen.

□□

Teilansicht der  
Kesselanlage  
einer der grössten,  
von uns erstellten,  
Zentralniederdruck-  
dampfheizungen  
des Kontinents.

◆◆◆

☒

# Chauffages centraux

de tous systèmes

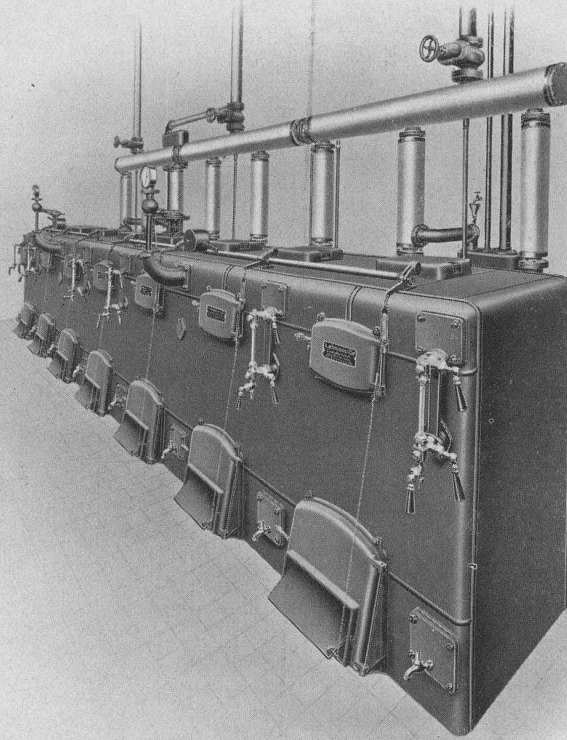
et

Installations  
de ventilation.

□□

Vue partielle  
de la rangée  
de chaudières d'une  
des plus grandes  
installations de  
chauffage à vapeur  
à basse pression  
du continent  
exécutée par nous.

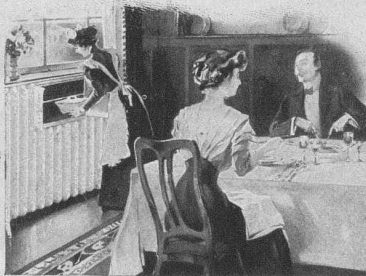
◆◆◆



**Type G**  
mit Wärmeschrank

# Heizkörper

**Type F**  
Kurvenform hinter leicht  
abnehmbarer Metallverkleidung



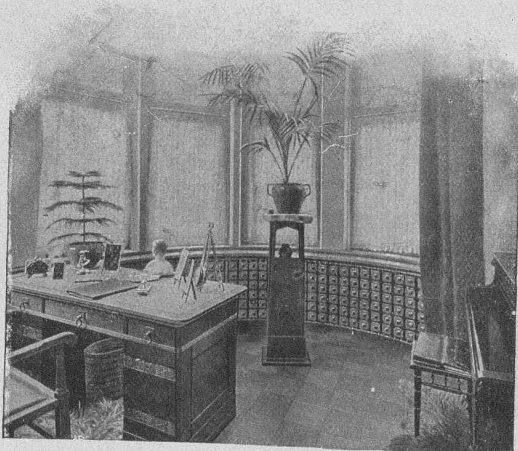
Modèle à chauffe-plats.

# Radiateurs

**Type H**  
Heisswasser im Badezimmer



Eau chaude dans la salle de bains.



Modèle courbé derrière un revêtement en métal  
facilement démontable.

# Entrepreneurs !!

Locomotives

Achat

Dragues

Pelles à vapeur

Voies

Location

Waggonnets

Schweiz. A. G. für Feld & Kleinbahnen-Bedarf

## ORENSTEIN & KOPPEL

ZÜRICH I

Dépôts à Renens près Lausanne, à Schlieren et à Bâle.

## SOCIÉTÉ DES USINES de Louis de ROLL

SUCCURSALE : FONDERIE de BERNE. Fournit :



**Appareils de levage :** Ponts roulants, Grues pivotantes fixes et sur chariots. Commande à bras ou électrique. Monte-charges hydrauliques, électriques ou à courroie.

**Matériel de chemin de fer :** Ponts tournants et Chavagons et pour locomotives, commandés à bras, par machines à vapeur ou par moteurs électriques.

**Branchements et croisements** pour voies étroites et voies normales, pour rails Vignol et rails à gorge.

**BARRIÈRES** avec ou sans arrêts et sonneries.

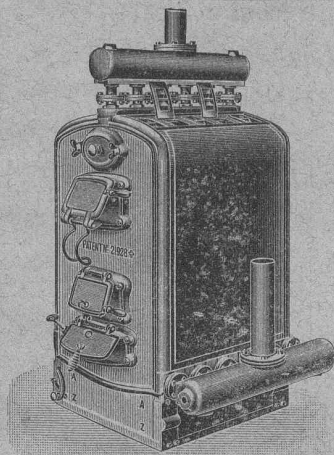
**Superstructures à crémaillères. Chemins de fer funiculaires.** (Freins brevetés). Depuis le commencement de 1898 la Fonderie de Berne a fourni 73 funiculaires.

**Barrages,** installations métalliques et mécaniques pour barrages (vannes, écluses, grilles, treuils, etc.).

**Machines pour la fabrication des Briques en Ciment.**

Renseignements sur des installations faites, références.

Projets et devis sont à disposition



Installations

5615

DE

### CHAUFFAGES CENTRAUX

de tous systèmes

ET DE

Services d'eau chaude

Bains. Buanderies.

Séchoirs.

Brevet Suisse  
N° 21,928.

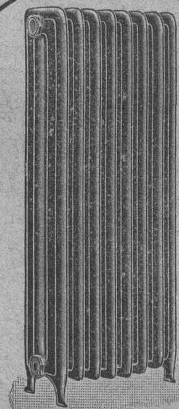
FABRIQUE de CHAUFFAGE CENTRAL BERNE S.A.  
Ancienne Maison J. RUEF  
OSTERMUNDIGEN

Appareils

de Désinfection  
et de Stérilisation.

Prospectus et devis sur demande

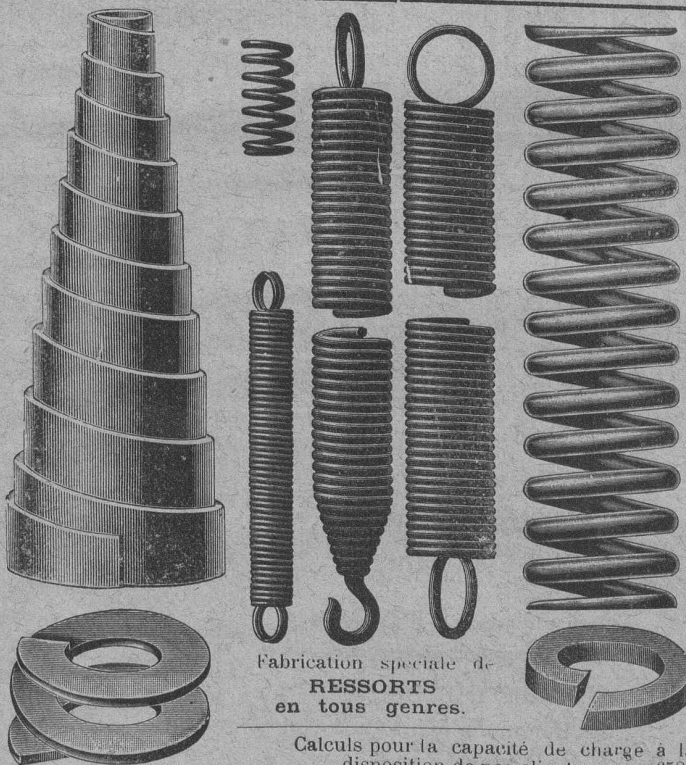
Fabrication des CHAUDIÈRES  
et RADIATEURS  
dans nos propres usines.



### BREVETS D'INVENTION

MARQUES DE FABRIQUE-DESSINS-MODÈLES,  
OFFICE GÉNÉRAL, FONDÉ EN 1888 LA CHAUX-DE-FONDS.

MATHEY-DORET Ingr. Conseil



Fabrication spéciale de  
RESSORTS  
en tous genres.

Calculs pour la capacité de charge à la disposition de nos clients. 6581

Acier de toute première qualité. — Trempe égale et exa etc.  
**Baumann Frères, Ruti (Zurich).**

**DIPLOME**

*pour excellente qualité*

**Zurich, 1893.**

**FOURNISSEUR**

de l'Etat, du Génie,  
des Chemins de fer  
fédéraux  
et des Compagnies  
de l'Est  
et du P. L. M.

Renommé pour la  
**pierre artificielle**

et le

**BÉTON ARMÉ**

Château d'eau  
de l'Usine à gaz de  
Malley, près Lausanne.

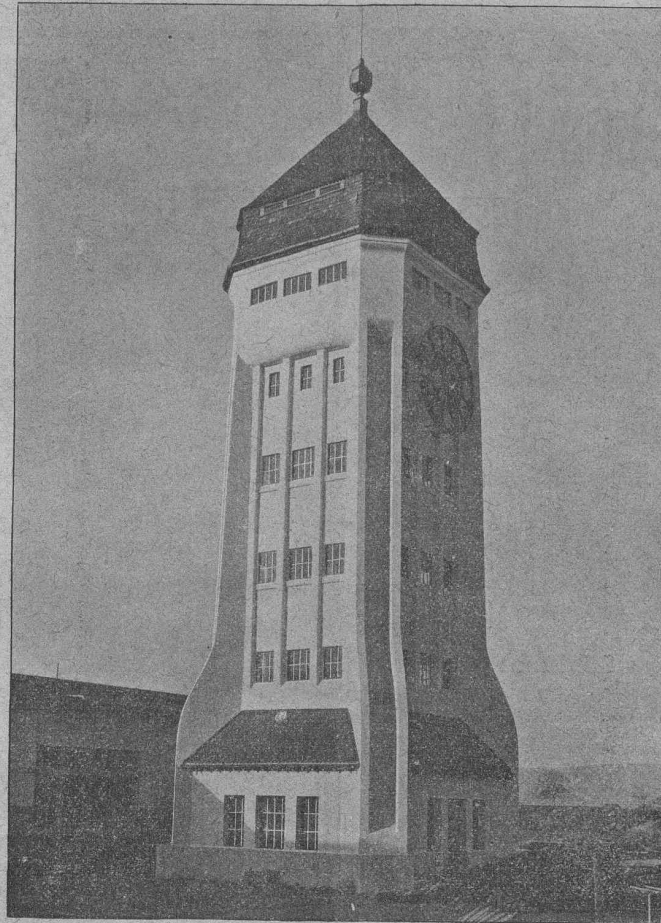
Architectes :

MM. **Taillens & Dubois.**

Entrepreneur :

M. **Bellorini.**

1910



**MÉDAILLE D'OR**

*(groupe)*

**Genève, 1896.**

**FOURNISSEUR**

des grands tunnels  
du Gothard, du Simplon,  
du Ricken  
et du Mont-d'Or ;  
des grands ponts  
de la Coulouvrenière,  
à Genève,  
et de Montbenon,  
à Lausanne,  
et des grands barrages  
et tunnels  
de la Sarine, à Thusy,  
du Rhône, à Loèche,  
Chippis et Chèvres,  
et du Doubs,  
au Refrain.

# Ciment Portland de St-Sulpice

Plus de

**25,000**

horloges électriques de notre  
propre système en marche

**MAGNETA**

Fabrique d'horloges électriques S. A.

Zurich V

6460  
Za 3587 g

**ZURICHBERG**

Prospekt auf Wunsch!

**Patente**

1880  
1912

Patent-  
Anwalt  
**G. Kleyer, Karlsruhe**

Tel. 1303  
5008 für  
Mannheim

Ing. **Kriegs** 77

Vertretung  
**Mannheim**  
N. 6. 03.

## Camille Bauer, Bâle

Fournitures électrotechniques  
**EN GROS**

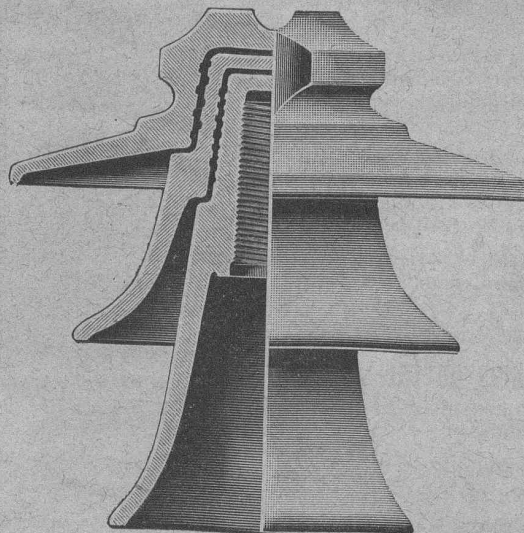
Représentant général  
pour la Suisse de :

**Fabrique de porcelaine**

à Merkelsgrün  
près Karlsbad.

Station d'essai p<sup>r</sup> 250,000 volts

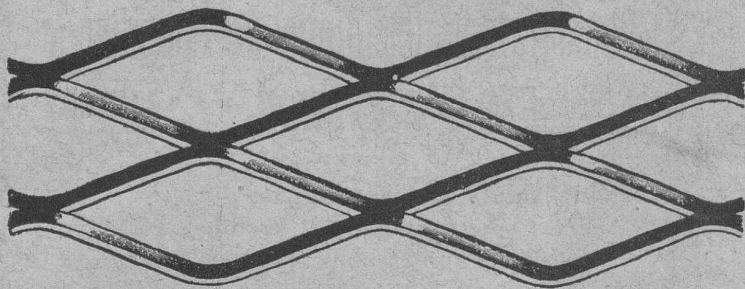
INSTRUMENTS DE MESURE  
de Hartmann & Braun S. A.,  
Francfort s. M.



Pour une  
tension de  
**100 000 Volts**  
Ces isolateurs ont résisté,  
à l'École technique supérieure  
de Berlin-Charlottenbourg, à  
une traction  
horizontale de  
**3350 Kg.**

1/5 Grandeur naturelle « MODÈLE ZAMBESI ».





MILAN 1906: GRAND PRIX

# MÉTAL DÉPLOYÉ

(expanded metal - lamiera stirata - streck metall)

Armature pour travaux en béton, en ciment et en plâtre. — Grillages, clôtures, etc.

Seuls concessionnaires pour l'Italie et la Suisse :

**Fratelli Bruzzo - Ferriera di Bolzaneto**

Aciéries et Laminoirs à Bolzaneto

**GÈNES** (Italie)



5703

Représentant à Lausanne :

A. Nicole, rue de la Tour, 16.

MANUFACTURE de **CAOUTCHOUC**

V<sup>ve</sup> de **H. SPECKER**  
ZURICH

SPECIALITÉS

GANTS en caoutchouc pour Electriciens.  
SOULIERS spéciaux isolateurs en caoutchouc.  
TAPIS EN CAOUTCHOUC

VÊTEMENTS  
p<sup>r</sup> Scaphandriers et Mineurs.

CULOTTES,  
BAS et BOTTES à EAU  
Tubes et Feuilles en Ebonite.  
Guttapercha.

BANDES CAOUTCHOUCÉES isolantes.  
Tubes à gaz. 5490

MANTEAUX et PELERINES en tissus caoutchoutés.

Envois au choix.

Fabrique spéciale pour

## ASCENSEURS ET MONTE-CHARGES

électriques, hydrauliques, à transmission.

**Schindler & C<sup>ie</sup>, Lucerne.**

Bureau et atelier à Lausanne, rue St-Roch, 3 et 5,

**A. CUÉNOUD, ingénieur, représentant.**

Maison

DE CONFIANCE  
fondée en 1874.

Commande par bouton

Commande par corde  
Commande p<sup>r</sup> volant, etc.

Marche  
silencieuse.

Grande vitesse :  
jusqu'à  
2 m. par seconde.

Parachute infallible.

Derniers modèles  
américains.

1500 installations  
en fonction.



Renseignements, Dessins, Devis et Prix - courants  
gratits sur demande.

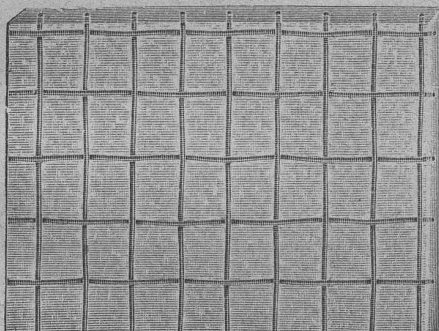
## LE MEILLEUR VERRE ARMÉ

est, sans contredit, celui de

ST-GOBAIN

parce qu'il s'est partout montré réfractaire aux influences du feu (incendie), de la gelée, de la neige, de la glace et de la chaleur du soleil.

Les expertises officielles ont donné  
les meilleurs résultats  
au verre armé de St-Gobain.



Les expertises officielles ont donné  
les meilleurs résultats  
au verre armé de St-Gobain.

Meilleures références de la Suisse et de l'étranger sont à disposition elles sont relatives à l'emploi du verre armé de St-Gobain pour vestibule de gare de chemin de fer, fabriques, cours intérieures, etc., où il est aussi particulièrement estimé à cause de la couleur blanche. (5247)

### Dalles armées.

On les emploie à l'épaisseur de 15, 20, 25, 30, 35 mm., en unies et en quadrillées.

Les représentants :

**RUPPERT, SINGER & C<sup>ie</sup>, ZURICH**

Commerce de verre,

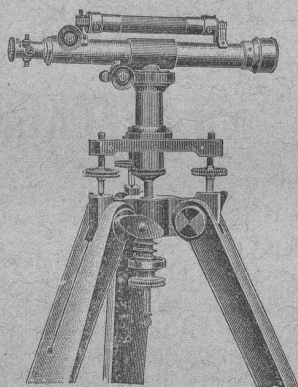
le livrent rapidement directement des usines et à bon marché et tiennent même pour petites commandes en verre armé pour toitures et en Dalles un choix bien assorti.

# FABRIQUE d'Instruments de précision

(Société anonyme).

Bureaux et Ateliers : PLACE du VALLON, Lausanne

## INSTRUMENTS DE HAUTE PRÉCISION



308 TÉLÉPHONE 308

### THÉODOLITES

Niveaux en tous genres.

### ALIDADES

Fournitures diverses.

### Compas d'Aarau.

RÉPARATIONS

6158

CATALOGUES

## S. A. Fabrique de Machines

ET DE

### Chauffages centraux, Fribourg.

### Installations de tous systèmes.

Installations de Cuisines à vapeur.

### BUANDERIES et SÉCHOIRS

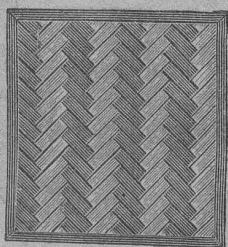
*Premières références.*

6140

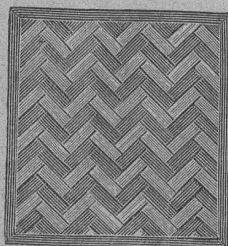
## FABRIQUES RÉUNIES

### de Xylolith et d'Acide carbonique. S. A.

à WILDEGG (Canton d'Argovie).



Brevet + N° 9080.



Vissé sur faux ou vieux plancher, rendu posé au bain de mortier de silicate de soude sur béton en ciment Portland, ou béton en scorie, selon tous les dessins : carré, octogones, etc., en quatre couleurs et en forme de fougères (bâtons rompus).

Xylolith incombustible, chaud : Bois de pierre, insonore, durable.

Echantillons, prospectus, albums et certificats gratuits et franco sur demande.

5921

Seulement en Suisse environ 250,000 m<sup>2</sup> de parquets et environ 51,000 marches d'escalier ont été posés jusqu'ici.

## Photographie technique et industrielle

Pl. St-Laurent, 24, „LUNA“ LAUSANNE

Agrandissements et réductions de plans,  
cartes géographiques et documents.

Photographies d'architecture, machines, etc.

6077

TÉLÉPHONE 318

## BUREAU TECHNIQUE

### Geo. SCHULE, Ingénieur

GENÈVE — 53, rue du Stand, 53 — GENÈVE

### BÉTON ARMÉ

Système brevet suisse N° 32104.

### CONSTRUCTIONS MÉTALLIQUES

ÉTUDES et PROJETS : Planchers, sommiers, toitures,  
fondations, ponts, etc., etc.

Nombreuses références à disposition.

6150

### EXPERTISES

## Société Céramique

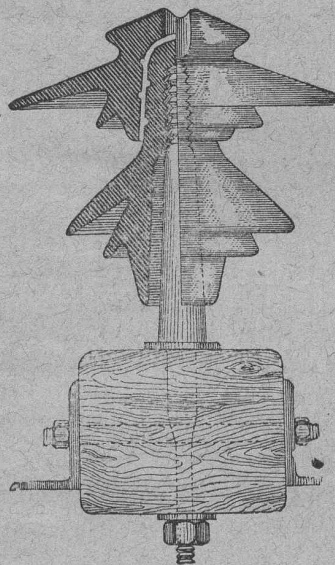
### RICHARD - GINORI

MILAN (ITALIE).

Capital L. 10,000,000 entièrement versé 6101

# ISOLATEURS

pour hautes et basses tensions en PORCELAINE DURE



## Supports

en fer homogène  
pour Isolateurs

## Douilles

MÉTALLIQUES

pour  
l'installation  
des Isolateurs

CATALOGUES gratuits sur demande.

Représentants généraux pour la Suisse :

WERTHEMANN, BOTTY & Co, BALE

# SIEMENS-SCHUCKERTWERKE

Zweibureau Zürich  
Löwenstrasse 55  
à ZÜRICH

entretient un grand magasin de matériel d'installation de tout genre de l'industrie électrique, soit:

- Coupe-circuits système DIAZED,
- Interrupteurs système Zéta,
- Tubes Peschel,
- Lampes à arc,
- Lampes Tantale,
- Crayons pour lampes à arc,
- Compteurs,
- et tous les autres appareils électriques.



# E. BECK

PERLES, près BIENNE

Télégrammes: PAPPBECK

Téléphone.

FABRIQUE POUR:

Carton bitumé. — Ciment ligneux.

PLAQUES d'ASPHALTE pour Isolations en tous genres.

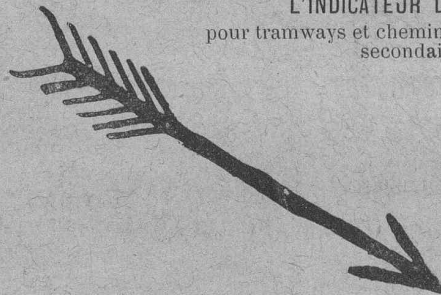
TAPIS D'ISOLATIONS — GOUDRON MINÉRAL RAFFINÉ

TRINIDAD ÉPURÉE 5269

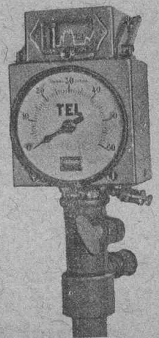
Tous les produits d'Asphalte et de Goudron.

## L'INDICATEUR DE VITESSE

pour tramways et chemins de fer électriques secondaires.



TEL



Sté Ame HASLER  
BERNE



# Lampe „Tungstram“

lampe à filament métallique

**75 % d'économie**

TRÈS DURABLE

Haute résistance et infrangibilité

Consommation de 1 Watt environ par bougie

Grand Prix, Turin 1912

6491

Demandez le Prospectus

Représentant général pour la Suisse :

Camille BAUER, Bâle

# PARQUETERIE D'AIGLE (Fondée en 1855)

**MILAN 1906 Diplôme d'honneur  
avec Médailles d'or**

Médaille d'or : 5757  
Yverdon 1894. Genève 1896. Vevey 1901.

Représentée : à Lausanne par M. J. MERLE, Maupas, 13,  
à Montreux par M. Alb. CHENEVAL, avenue Nestlé,  
à Genève par M. Claude MERLE, Chemin des Sources, 9.

## ATELIERS de CONSTRUCTIONS MÉCANIQUES

de VEVEY

(Suisse)

**TURBINES et  
RÉGULATEURS**

Monte-Charges de t<sup>s</sup> systèmes

Compressurs.

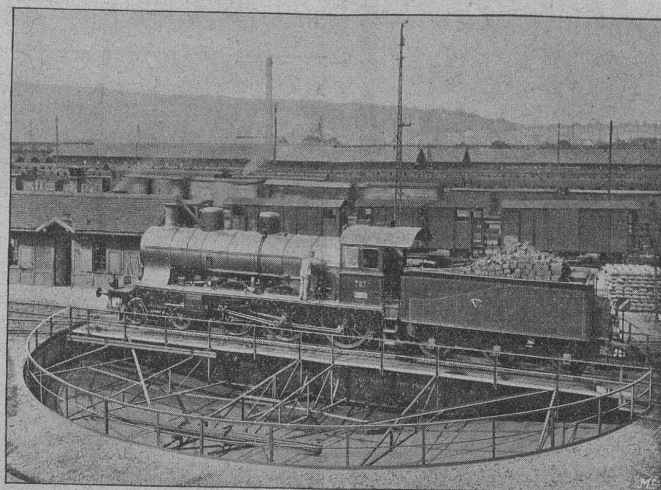
Presses hydrauliques.

ENGINS DE LEVAGE

Grues, ponts et plaques  
tournantes.

CHARIOTS TRANSBORDEURS

BRANCHEMENTS et  
CROISEMENTS



Pont tournant électrique de 20 m., gare Zurich.

**Fonderie de FER  
et de BRONZE**

PONTS et

Charpentes métalliques.

RÉSERVOIRS et CHAUDIÈRES

GAZOMÈTRES

TUYAUX

BARRAGES et ÉCLUSES

DEVIS de toutes MACHINES  
sur demande.

## S. A. CONSTRUCTIONS MÉTALLIQUES ET FERRONNERIE D'ART DE NYON

Maison fondée en 1820

= ci-devant L<sup>s</sup> CHERPIT =

Téléphone

Adresse  
télégraphique.  
Ferronnerie  
Nyon.

PARIS 1897, MÉD. VERMEIL  
GENÈVE 1896, MÉD. ARGENT  
YVERDON 1894, MÉD. ARGENT  
VEVEY 1901, MÉD. ARGENT

5516

ÉTUDES — PLANS — DEVIS  
CHARPENTES EN FER — PONTS — TOITURES

STYLES ANCIENS FERRONNERIE D'ART STYLES MODERNES

Spécialité de LUSTRES en fer forgé.

CATALOGUES A DISPOSITION

PORTAILS — BALCONS — MARQUISES  
VÉRANDAHS

CHENETS — LANDIERS — APPLIQUES

Fabrique de Chauffage Central et Poélerie Moderne

## C. SAMBUC FILS & C<sup>o</sup>

LAUSANNE

SPÉCIALITÉ DE :

**Chauffages centraux.**

**Installations de cuisines.**

Dernières installations exécutées :

6414

Usine à gaz de Malley (bâtiments d'administr.) Galeries du Commerce (Chauff.).  
Hôtel Mirabeau (Cuisines et Chauffage). Imprimeries réunies, à Lausanne.  
Schweizerhof, Zermatt (Cuisine).

Exposition internationale Milan 1906 : Diplôme d'honneur et Médaille d'or.



Thermo.

