

Objektyp: **Advertising**

Zeitschrift: **Bulletin technique de la Suisse romande**

Band (Jahr): **37 (1911)**

Heft 2

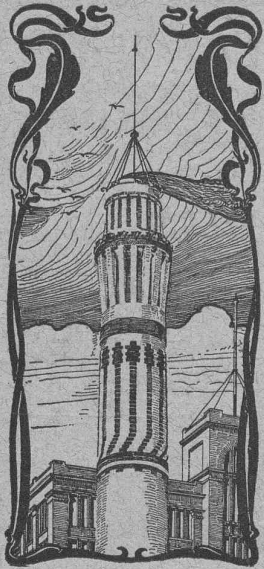
PDF erstellt am: **11.09.2024**

### **Nutzungsbedingungen**

Die ETH-Bibliothek ist Anbieterin der digitalisierten Zeitschriften. Sie besitzt keine Urheberrechte an den Inhalten der Zeitschriften. Die Rechte liegen in der Regel bei den Herausgebern. Die auf der Plattform e-periodica veröffentlichten Dokumente stehen für nicht-kommerzielle Zwecke in Lehre und Forschung sowie für die private Nutzung frei zur Verfügung. Einzelne Dateien oder Ausdrucke aus diesem Angebot können zusammen mit diesen Nutzungsbedingungen und den korrekten Herkunftsbezeichnungen weitergegeben werden. Das Veröffentlichen von Bildern in Print- und Online-Publikationen ist nur mit vorheriger Genehmigung der Rechteinhaber erlaubt. Die systematische Speicherung von Teilen des elektronischen Angebots auf anderen Servern bedarf ebenfalls des schriftlichen Einverständnisses der Rechteinhaber.

### **Haftungsausschluss**

Alle Angaben erfolgen ohne Gewähr für Vollständigkeit oder Richtigkeit. Es wird keine Haftung übernommen für Schäden durch die Verwendung von Informationen aus diesem Online-Angebot oder durch das Fehlen von Informationen. Dies gilt auch für Inhalte Dritter, die über dieses Angebot zugänglich sind.



**J. WALSER & Co**  
 ENTREPRISE DE CONSTRUCTIONS  
 WINTERTHUR  
 (Maison fondée en 1880).

SPÉCIALITÉS : 5659  
 Cheminées d'usines et de Chauffage.  
 Maçonneries de Chaudières  
 de tous systèmes.  
 Construction de Fourneaux  
 pour tous les services industriels.  
 Matériaux réfractaires en toutes  
 qualités.

Fabrique lausannoise d'appareils de chauffage.  
**G. WEBER, constructeur**  
 ROUTE de MORGES, PETIT-PRÉLAZ  
 LAUSANNE 4812

**CHAUFFAGES CENTRAUX**  
 à eau chaude et vapeur à basse pression.  
 CHAUFFAGES CENTRAUX LOCAUX (localisés à un seul appartement).  
 Installations complètes de cuisines d'hôtels  
 donnant une grande économie de combustibles.  
 Séchoirs, Bains, Buanderie perfectionnée, Brevet + 11466  
 CALORIFÈRES UNIVERSELS  
 Etudes techniques et devis sur demande.

Ecole de Commerce de La Chaux-de-Fonds.

## Mise au concours.

Le Conseil communal, au nom de la Commune de La Chaux-de-Fonds, ouvre d'ici au mercredi 15 mars 1911, un concours d'esquisses entre architectes suisses domiciliés en Suisse ou à l'étranger, pour la fourniture de projets en vue de la construction d'un bâtiment destiné à l'Ecole de Commerce.

Les architectes disposés à participer à ce concours peuvent obtenir le programme et le plan de situation au bureau de la Direction des Travaux publics, Hôtel communal.

La Chaux-de-Fonds, le 6 janvier 1911.

CONSEIL COMMUNAL

## Mise au concours de travaux.

La Direction du 1<sup>er</sup> arrondissement des Chemins de fer fédéraux, à Lausanne, met au concours les travaux de charpente en bois, de couverture et de vitrerie y compris les fers à vitrage de la halle sur les quais II, III, et IV de la gare de Lausanne.

Les plans et cahiers des charges peuvent être consultés au Service central de la Voie, bureau N° 42 du bâtiment d'administration II des C. F. F., à Lausanne, où l'on peut se procurer la formule de soumission.

Les plans seront adressés, contre remboursement de 3 fr., aux soumissionnaires qui en feront la demande.

Les offres, portant la suscription « Halle de Lausanne,

charpente, couverture ou vitrerie », devront parvenir, sous pli fermé, à la Direction soussignée jusqu'au 10 février 1911. Les soumissionnaires restent liés par leurs offres jusqu'au 31 mars 1911.

Lausanne, le 11 janvier 1911.

8 L.

Direction du 1<sup>er</sup> arrondissement des  
 Chemins de fer fédéraux.

## ARCHITECTE

Suisse allemand, parlant français, 25 ans, énergique, travailleur, ayant fait excellente pratique et Polytechnicum, cherche position en Suisse française dès avril.  
 Ad. offres sous G. V. E., à l'Indicateur Vaudois, 3, r. Pépinière, Lausanne.

## Ingénieur-Constructeur.

Suisse, âge 35 ans, grande expérience dans la construction du matériel électrique et mécanique, pendant plusieurs années chef constructeur d'une importante usine. Actuellement directeur technique dans un grand établissement à l'étranger, désire, pour cause de santé, trouver emploi en Suisse. Langues et corresp. français, allemand et italien. Premières références et excellents certificats à disposition. (Z. 470 c.)  
 Offres sous chiffre Z. Y. 674, à l'Agence de publicité Rudolf Mosse, Zurich.

## Dessinateur-Architecte.

On en demande un connaissant à fond la construction et capable de l'étude de projets conséquents. (Place stable).

Adresser offres avec références et prétentions sous chiffre C. 154 L., à Haassenstein & Vogler, Lausanne.

Une place de

## Chef d'Exploitation

est vacante dans importante entreprise de serrurerie et ferronnerie artistique. Références de 1<sup>er</sup> ordre exigées. Situation d'avenir. Adresser offres avec prétentions sous S. 172 S., à la Société suisse d'Edition, Lausanne.

## Jeune ingénieur

ayant pratique dans béton armé et adduction d'eau

## cherche place.

Ecrire sous H. 1234 C., Poste restante, Lausanne.

La Compagnie Française de l'Amiante du Cap, propriétaire du brevet suisse N° 34031, du 29 avril 1905, pour : « Appareil pour l'isolement des fils et câbles électriques », désire entrer en relation avec des fabricants suisses, en vue de la fabrication de l'article breveté, et serait disposée à céder des licences d'exploitation ou à vendre son brevet.

Prière d'adresser les offres ou propositions à M. E. Imer-Schneider, ingénieur-conseil, 8, b<sup>d</sup> James Fazy, à Genève, qui les transmettra volontiers à qui de droit.

Le propriétaire du brevet suisse Delahousse, N° 43605, du 28 décembre 1907, pour : « Métier à tisser à battant fixe », désire entrer en relation avec des fabricants suisses, en vue de la fabrication de l'article breveté, et serait disposé à céder des licences d'exploitation ou à vendre le brevet.

Prière d'adresser les offres ou propositions à M. E. Imer-Schneider, ingénieur-conseil, 8 b<sup>d</sup> James Fazy, à Genève, qui les transmettra volontiers à qui de droit.

Le propriétaire des brevets suisses Doughty, N° 25879, du 5 mars 1902, pour : « Machine pour souder ensemble les bords de bandes de caoutchouc, etc., en vue d'en faire des tubes flexibles, des revêtements de noyaux, etc. », et N° 26061, du 5 mars 1902, pour : « Appareil perfectionné pour la fabrication des bandages de roues », désire entrer en relation avec des fabricants suisses, en vue de la fabrication des articles brevetés, et serait disposé à céder des licences d'exploitation ou à vendre les brevets.

Prière d'adresser les offres ou propositions à Monsieur E. Imer-Schneider, ingénieur-conseil, 8, b<sup>d</sup> James Fazy, à Genève, qui les transmettra volontiers à qui de droit.

## BREVETS D'INVENTION PATENTE

Les propriétaires des brevets suisses suivants désirent s'entendre de quelque manière que ce soit et à des conditions raisonnables, avec des industriels établis en Suisse, en vue d'en assurer la mise en œuvre et l'exploitation dans ce pays.

Die Eigentümer der nachstehenden Schweizerischen Patente wünschen zwecks Werkstoffung der Ausübung und Ausbeutung derselben in der Schweiz in irgend einer Weise zu vernünftigen Bedingungen mit in diesem Lande ansässigen Industriellen Vereinbarungen einzugehen.

N° 42388. — « Appareil de sûreté pour moteurs à gaz ».

N° 36000. — « Arroseuse-balayeuse-ramasseuse ».

N° 30927. — « Moteur à combustion interne ».

N° 44127. — « Machine perfectionnée pour la fabrication de clous métalliques ».

N° 45703. — « Brûleur à manchon pour l'éclairage à incandescence au moyen de pétrole lampant ordinaire ».

N° 43587. — « Porte à ouverture et fermeture automatiques ».

N° 41061. — Plaque de base pour dentier ».

Pour tous renseignements, s'adresser :

Mitteilungen erbeten an :

Office des inventions,

L. DUVINAGE, Bruxelles.

SPÉCIALITÉ DE  
**CARREAUX**  
Mosaïque en Ciment comprimé.  
**Fritz JENNY ROLLE**  
Maison fondée en 1850.  
DESSINS d'après ALBUM et sur  
COMMANDE

F. DELACHAUX  
SUCCURSALE DU  
**BUREAU INTERNATIONAL DE  
BREVETS D'INVENTION**  
GENÈVE SUISSE  
**E. IMER-SCHNEIDER**  
INGÉNIEUR-CONSEIL  
LAUSANNE  
2, PLACE SAINT-FRANÇOIS, 2  
CONSULTATIONS  
LES JEUDIS de 3 à 6 h.

**LIBRAIRIE F. ROUGE & C<sup>ie</sup>**  
LAUSANNE 6, Rue Haldimand, 6 LAUSANNE

**Aide-Mémoire**

DE  
**L'INGÉNIEUR-MÉCANICIEN**

*Recueil pratique de Formules, Tables  
et Renseignements usuels*

D'après la 3<sup>e</sup> édition du

**Hilfsbuch für Maschinenbau de FREITAG**

Traduite, adaptée et complétée par

**J. IZART**

ingénieur-mécanicien

Un fort vol. in-8° cartonné de 1000 pages, avec 1100 figures,  
prix : 15 fr.

**Fabrication et emploi des matériaux réfractaires  
utilisés dans l'industrie.** Description des matières  
premières et des procédés employés pour la fabrication  
des éléments de construction des fours, des appareils mé-  
tallurgiques et des réceptifs appelés à supporter l'action  
d'une température élevée, par A. GRANGER, 15 fr.

**Le navire aérien,** Architecture, Equilibre, Stabilité. Le-  
çons faites en 1908-1909 à la Faculté des Sciences de l'Uni-  
versité de Bordeaux, par L. MARCHIS. In-4, autographié  
avec figures, 27 fr. 50.

**Fabrication des huiles minérales et pyrogénées.**  
**Préparation des huiles composées pour le  
graissage des machines et autres huiles spé-  
ciales,** par R. EHRSAM. In-8°, 10 fr.

**Etude théorique et pratique sur le transport et la  
manutention mécaniques des matériaux et  
marchandises dans les usines, les magasins,  
les chantiers, les mines, etc.,** par G. HANFSTEN-  
GEL.

**TOME I. Calcul et construction des transporteurs continus.**  
In-8°, avec figures. Relié, 15 fr.

**Les isolants en électrotechnique,** par K. Wernicke, tra-  
duit de l'allemand par A. HALPHEN. In-8, avec figures,  
cartonné, 10 fr.

**Chaudières et Condenseurs,** par F. CORDIER. In-18,  
illustré, cartonné, 5 fr.

**Théories des moteurs thermiques,** par E. Jouguet  
In-18 cartonné, 5 fr.

**Les cubilots américains.** Extraits du « Manuel du mou-  
leur », de T.-D. WEST. Traduit par P. AUBIÉ, 7 fr.

**Pratique de l'installation électrique à courant  
fort dans l'habitation,** par R. BERGER, 5 fr.

**Série de prix des travaux de bâtiments.** Nouvelle  
édition 1910, relié toile souple, 5 fr.

**L'Électrotechnique exposée à l'aide des mathé-  
matiques élémentaires.** Tome II. *Production de l'é-  
nergie électrique,* par N. PAQUET, A. DOCQUIER et  
J. MONTPELLIER. Grand in-8°, cart., 16 fr. 50

**INSTITUT  
LÉMANIA**  
Lausanne.  
**Polytechnicum.**  
Préparation rapide et appro-  
fondie aux Baccalauréats,  
à la Maturité et au  
200 élèves en 2 ans.

**Librairie F. Rouge & C<sup>ie</sup>, Lausanne**  
6, Rue Haldimand, 6.

**La Technique de la Houille blanche  
et des transports d'énergie électrique**  
par E. PACORET. — Préface de A. BLONDEL.

2<sup>e</sup> édition, complètement remaniée et considérablement  
augmentée.

**Tome I. Création et aménagement des chutes d'eau.**  
In-8 de XX-1186 pages, avec 727 figures et 11 planches.  
Le tome II paraîtra en décembre prochain.  
Souscription à l'ouvrage complet 55 fr.

**CONDITIONS GÉNÉRALES**

pour la

**Soumission et l'exécution  
des  
travaux de construction**

publié par la

SOCIÉTÉ VAUDOISE DES INGÉNIEURS ET DES ARCHITECTES.

Prix : 1 à 10 exemplaires, 30 cent. l'exemplaire ; 11 à 20 ex.,  
25 cent. ; 21 à 50 ex., 20 cent.

**L'ART DE CONSTRUIRE**

Maçonneries et terrassements. — Charpente. — Couverture  
et autres travaux de bâtiment. — Matériaux et calculs de  
résistance. — Estimation des travaux.

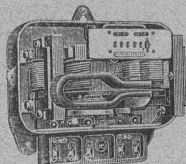
Ouvrage nécessaire aux ingénieurs, architectes, entrepre-  
neurs, conducteurs, etc., par J. CLAUDEL & L. LARO-  
QUE. Relié, 24 fr.

**LANDIS & GYR, Zug**

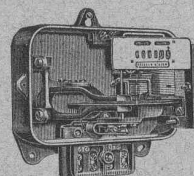
Maison fondée en 1896.

**Compteurs d'Electricité.**

Construction simple et solide. - Exécution soignée.



Compteur pour courant  
alternatif triphasé.



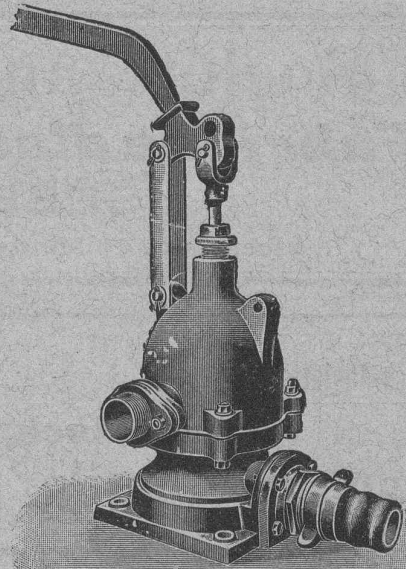
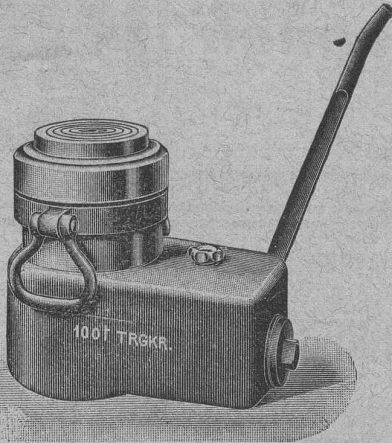
Compteur pour courant  
alternatif monophasé.

# ALFRED RUBIN, Ingénieur, Zürich I.

Bahnhofstrasse, 94.

1. Presses à excentrique, à friction, Presses à emboutir, Balanciers, Cisailles, Tours à repousser, à lisser et à plier, provenant de la maison L. Schuler, fabrique de machines, à Göppingen.
2. Machines-Outils modernes, Tours divers, Etaux limeurs, Machines à fraiser, percer, meuler, affuter, etc.
3. Matériel pour chemins de fer et tramways, Fil de cuivre, Ressorts et pièces forgées pour wagons, Arbres en acier nickelé, aiguillages et croisements en acier au manganèse, Installation complète d'atelier et d'outillage pour tramways.
4. Appareils de levage et matériel d'entrepreneurs, Palans, Chariots roulants, Treuils à chevalet, Mouffes, crics, vérins hydrauliques, treuils d'applique, Pompes à mains et à transmission, provenant de la maison Heinrich de Freis, G. m. b. H., Düsseldorf.

Grand stock de machines-outils et d'appareils de levage, pompes, etc., à Zurich.

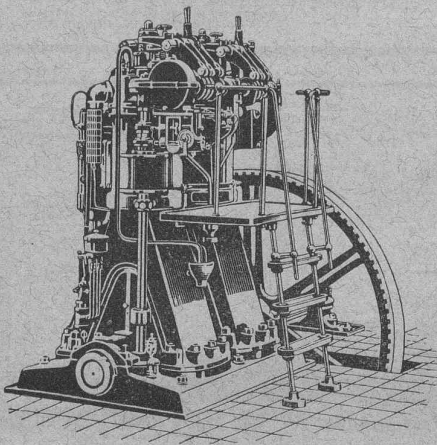


SOCIÉTÉ SUISSE POUR LA CONSTRUCTION  
DE LOCOMOTIVES ET DE MACHINES  
**WINTERTHUR**

## Moteurs Diesel "Winterthur,"

*Force motrice la plus économique*

Coût du cheval-heure 1,2 centimes environ



## ÉMILE PFENNINGER & C<sup>IE</sup>

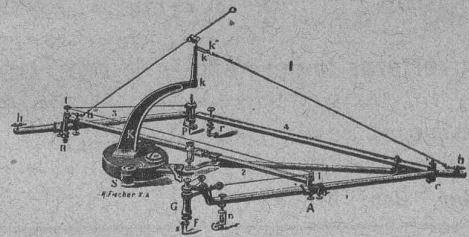
LAUSANNE

20, Rue du Midi, 20

LAUSANNE

**Planimètres.**  
**Pantographes.**  
**Coordinatographes.**  
**Outils d'arpentage.**

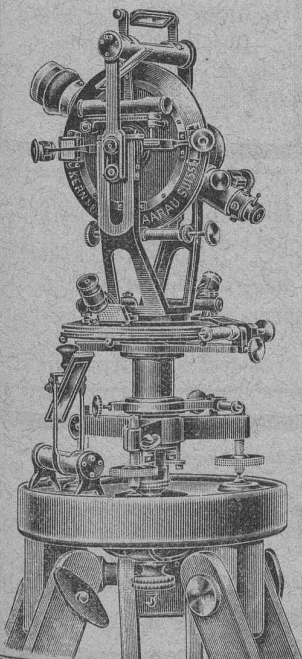
5525



==== CATALOGUES GRATIS ET FRANCO ====

Vente exclusive pour les  
Instruments de Géodésie et Topographie

==== de la maison **KERN & C<sup>ie</sup>, AARAU** ====



# Société anonyme „ARSAG“

## Fabrique d'ascenseurs de Seebach

### SEEBACH - ZURICH



(Z à 1864 g.)

Ascenseurs et Monte-charges électriques, hydrauliques, etc.

Zurich-Allstetten

Fabrique "Vulcan",

## Grand stock en Machines-outils et outils Achats d'occasion et de neuf

Tours	Machines à fraiser
Machines à percer	Machines à raboter
Shaping-machines	etc., etc., etc.

Petits outils pour usines, mécaniciens, serruriers, forgerons, menuisiers, etc.

■ **Machines à travailler le bois** ■

Industrie Suisse de Machines  
Joseph Rosenau, junior.

Entreprise générale d'installations de chauffage

### A. CUÉNOUD, INGÉNIEUR

St-Roch, 3 et 5 — LAUSANNE — St-Roch, 3 et 5

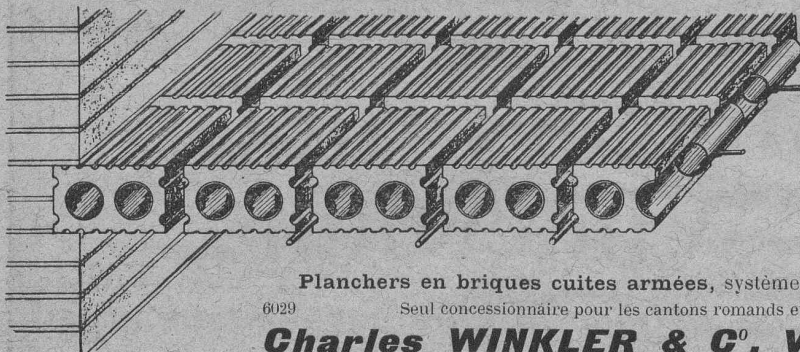
Chauffages centraux à eau chaude et vapeur basse pression.

Installations de cuisines d'hôtels et restaurants.

Buanderies. — Blanchisseries à vapeur. 5334

Cheminées de salon. — Calorifères. — Poêles.

→ Prix-courant. — Devis et visite sur demande. ←



Planchers en briques cuites armées, système Fabre, Brevet 25593 + 6029 Seul concessionnaire pour les cantons romands et pays de Gex.

**Charles WINKLER & Co, VEVEY** TÉLÉPHONE 562

BUREAUX : Lausanne : M. Fernand REY, ingénieur, av. L. Ruchonnet 13. Téléph. 309. — Morat : M. PETITPIERRE, architecte. Téléphone. — Genève : M. BOHY, architecte, Boul. St-Georges 46. Téléphone 18-17. Plus de 20.000 m<sup>2</sup> d'exécutés. Grandeurs des dalles : Usine Delacroixriche, à Carouge, 6<sup>m</sup>, 40-83 m.; Hôtel Mirabeau, Lausanne 8<sup>m</sup>, 15-20 m., 7<sup>m</sup>, 15-12 m., 9<sup>m</sup>, 50-12<sup>m</sup>, 50; Institut Tatiana, à Nyon, 8 m., -19 m., etc., etc.

INSONORES  
INCOMBUSTIBLES  
ÉCONOMIQUES  
RAPIDITÉ  
D'EXÉCUTION  
DEVIS GRATUITS

TRAVAUX  
EN BÉTON ARMÉ



### Isolants

Cordons de soie  
Cordons de liège  
Cordons de silice  
Kieselguhr  
Plaques de liège  
sont fournis par :

SCHWEIZERISCHE  
JSOLIR- & ASBESTWERKE  
ZÜRICH IV.

### CLICHÉS SADAG

GENÈVE (Sécheron)

Autotypie. — Zincogravure.

Chromotypographie.

REPRÉSENTANT :

J. PACHE, Pré-du-Marché, 20.

LAUSANNE

Manufacture de Papiers.

J.-G. STOUKY, Lausanne.

Gare du Grand-Pont L.-O.

Spécialité de papiers pour

Ingénieurs, 5252

Architectes, Entrepreneurs.



## Henri BRÄNDLI, Horgen

Fabrique de carton bitumé, ciment ligneux

S P É C I A L I T É :

**Plaques isolatrices asphaltées**

en toutes épaisseurs et de tous genres pour

Couvertures imperméables de ponts, tunnels, passages, chapas de voûte, soubassements, etc.

ISOLATIONS

(Fourniture et pose)

ISOLATIONS

Asphalte isolant.

Service soigné.

Téléphone.

Feutre et tapis isolant.

Meilleures références.

Télégr. Henri Brändli.

## Ch. Müller & Co, Lausanne

Vitraux d'art,

Mosaïques décoratives,

Verres gravés.

Ateliers: Entrepôts Lausanne-Ouchy, Bâtiment II, 1<sup>er</sup> étage.

Plus de

# 25,000

horloges électriques de notre propre système en marche

## MAGNETA

Fabrique d'horloges électriques S.A.

Zurich V

6094  
Z à 1038 g

# Installations sanitaires modernes

pour villas, maisons de rapport,  
hôtels, écoles, fabriques et édifices  
publics

Exposition permanente

Bureau technique particulier

## Munzinger & C°, Zurich



### S. A. DES ATELIERS DE MECANIQUE DE PRÉCISION DE TERRITET

Exposition Internationale  
d'Electricité,  
Marseille 1908,

**GRAND PRIX continu**

#### COMPTEURS D'ENERGIE ÉLECTRIQUE

pour courants :

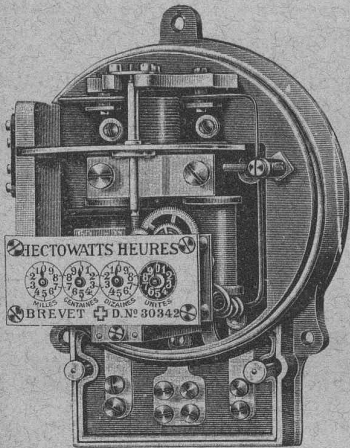
**alternatif**

**monophasé**

**biphasé**

**triphasé**

5574



COMPTEURS à DOUBLE TARIF (jour et nuit).

COMPTEURS à TARIFS MULTIPLES.

Compteurs-Horaires (ne nécessitant pas de remontage)  
pour courant alternatif.

**LAMPES à ARC** (Perdrisat) { de 2 à 5 ampères p<sup>r</sup> ECLAIRAGE.  
pour courants alternatif et continu { de 2 à 50 » PROJECTIONS.

FERS A REPASSER ÉLECTRIQUES

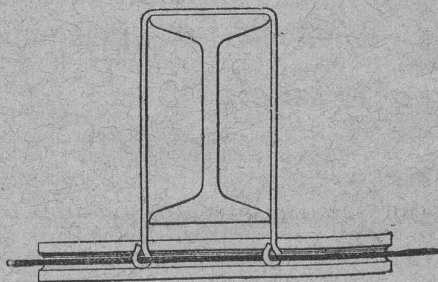
## PLAFOND-HOURDIS armé, en BRIQUES

SYSTÈME PERRET BREVETÉ

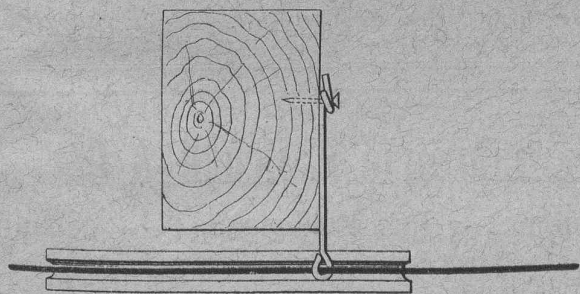
R. Frasson

Agent Général  
pour la Suisse

Lausanne



Détail de l'étrier et de l'armature.



Mode de fixation sous poutrelles en fer. Détail du crochet et de l'armature. Mode de fixation sous solive en bois.

Plus de 200,000 m<sup>2</sup> appliqués en Suisse.

Papiers héliographiques propre fabrication soignée ::  
 Appareils héliographiques de différents systèmes à l'air pneumatique et à la lumière électrique ::  
 Copies héliographiques sur fond bleu, blanc et brun ::  
 Procédé à sec noir et en couleur ::

fournit rapidement et bon marché avec garantie

# A. Messerli, Zurich II

Le plus ancien Atelier d'héliographie  
 et Fabrique de papiers héliographiques — Fondé en 1876

## Corderie Industrielle suisse

ci-devant  
**C. OECHSLIN**  
 zum MANDELBAUM

**Schaffhouse**

### CABLES MÉTALLIQUES

en fil de fer suédois et fil d'acier,  
 clair et galvanisé

pour 5312-1

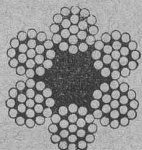
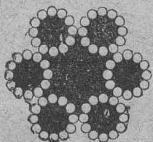
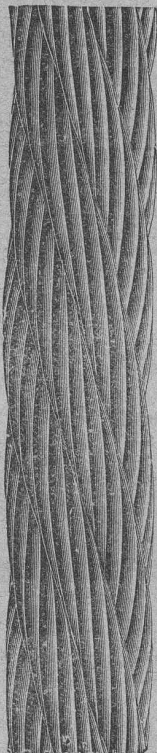
FUNICULAIRES,  
 TRANSPORTS AÉRIENS, GRUES,  
 MONTE - CHARGES, TRANSMISSIONS,  
 etc.

### CORDELETTES MÉTALLIQUES

pour  
 PERSIENNES, SIGNAUX,  
 LAMPES A ARC, STORES ROULANTS,  
 etc.

Monteurs instruits à disposition

Offres et catalogue illustré  
 sur demande.

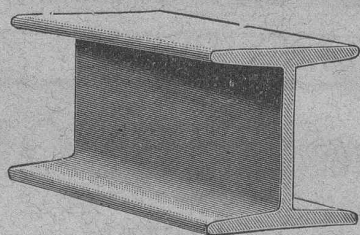


## MAX SCHMIDT & C<sup>ie</sup>

LAUSANNE

Fers

IB



profils  
 spéciaux

**de Differdingen**

Larges plats, U, zorès, cornières.

## Librairie F. Rouge & C<sup>ie</sup>

Lausanne - Rue Haldimand, 6 - Lausanne

Les matières abrasives industrielles, origine, fabrication et usages des produits naturels ou artificiels destinés à la perforation, à l'usure et au polissage. In-8 avec figures, 10 fr.

Calcul des grues, par A. NACHTERGAL. Gr. In-8 avec figures 7 fr. 50

## LIBRAIRIE F. ROUGE & C<sup>ie</sup>

6, Rue Haldimand, Lausanne.

**Aide-mémoire de l'ingénieur-mécanicien.** Recueil pratique de formules, tables et renseignements usuels. D'après la 3<sup>e</sup> édition du *Hilfsbuch für den Maschinenbau, de Freytag*. Traduite, adaptée et complétée par J. IZART. Petit in-8, cartonné, 15 fr.

**Les convulsions de l'écorce terrestre,** par S. MEUNIER. In-18, avec 35 illustrations documentaires, 3 fr. 50

**Le chauffage économique des appartements par l'eau chaude,** par A. BERTHIER, 4 fr. 50

**Les substances isolantes et les méthodes d'isolement utilisées dans l'industrie électrique,** par J. ESCARD. Gr. in-8<sup>o</sup>, avec figures, 10 fr.

**Electrotechnique appliquée. Machines électriques.** Théorie, Essais et constructions, par A. MAUDUIT. Gr. In-8, avec figures, cartonné, 27 fr.

**Etude théorique et pratique sur le transport et la maintenance mécaniques des matériaux et marchandises dans les usines, les magasins, les chantiers, les mines, etc.,** par G. HAUFFSTENGEL.

Tome II, *Transports par charges isolées.* Gr. in 8<sup>o</sup>, avec figures. Relié, 15 fr.

**Notions générales sur la télégraphie sans fil et la téléphonie sans fil,** par R. DE VALBREUZE. 4<sup>e</sup> édition, 12 fr.

**Evaporation, condensation et refroidissement.** Exposé, formules et tableau pour l'usage pratique. Trad. de l'allemand par König. In-8, 20 fr.

**Manuel d'horlogerie,** par J. GONDY. In-18, avec figures, cartonné, 5 fr.

**Couleurs, Peintures et Vernis.** La Peinture à l'huile. — Fabrication des couleurs. — Broyage des couleurs. — Les huiles. — Les gommes et résines. Fabrication des vernis, par DESALME & PIERRON. In-18, avec figures cartonné, 5 fr.

**Comment organiser les usines et entreprises pour réaliser des bénéfices,** par C. U. CARPENTER, traduit de l'anglais par S. HERYNGFET. Cartonné, 7 fr. 50.

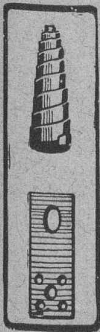
PICARD & DAVID. **Aide mémoire de poche de l'Electricien.** 3<sup>me</sup> édition, relié peau souple, 7 fr. 50.

**La Force motrice et l'Eau à la campagne,** par RENÉ CHAMPLY, ingénieur. In-8 de 460 pages, avec 286 figures, 7 fr. 50

L'eau dans le sol. Captage. Puisement. Irrigation. Réservoirs. Ponds. Moteurs. Transmission de mouvement. Moulins à vent. Turbines. Canalisations. Robinetterie. Fondations des machines. Bâtiments. Epuration. Labourage. Electricité. Lois et règlements.

**Service d'Etudes des grandes forces hydrauliques dans la région des Alpes.** Tome III. *Résultats des études et travaux.* In-8 de 688 pages, avec figures, 7 planches, 14 cartes en couleur, 30 graphiques et nombreux tableaux, 30 fr.

**Etude sur l'organisation rationnelle des usines.** Règles générales. — Services techniques. — Magasins. — Fabrication. — Service commercial. — Comptabilité, par J. SIMONET. 2<sup>e</sup> édition complètement remaniée et augmentée. Grand in-8<sup>o</sup>, 7 fr. 50



# Ressorts

en toutes formes et grandeurs

## Acier en bandes. - Scies

J.-N. EBERLE & Cie

Augsbourg, 60, Bavière



# BATTAGLIA & Cie

Successesseurs de **L. BECK-WELTY**

6, Place du Pont - LAUSANNE - Téléphone 1507

Travaux de Ferblanterie et Couverture pour bâtiments.  
Installation de paratonnerres.  
Appareillage pour eau et gaz. - Chambres de bains et W.-C.  
Couverture en ciment ligneux. 5639

# Tiefbau & Eisenbeton- Gesellschaft, Zurich

G. m. b. H.

Schweizergasse, 21.

PLAN ET DEVIS

Exécution de constructions  
en tous genres.

Béton et Béton armé.

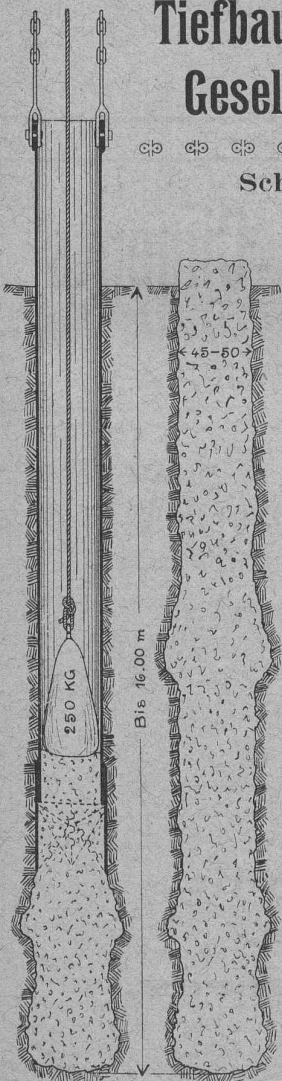
Dépôts, toitures, silos,  
établissements industriels,  
réservoirs, etc.,  
en ciment armé.

Fondations  
en Pilots de béton armé,  
en Pilots foreurs  
de béton,  
en Pilots  
de béton « Simplex ».

Actuellement en exécution  
à l'Usine à Gaz de Zoug.

Seule maison de ce genre  
dans toute la Suisse.

PROSPECTUS GRATIS



Système « Simplex ».

# Photographie technique et industrielle

Pl. St-Laurent, 24, „LUNA“ LAUSANNE

Agrandissements et réductions de plans,  
cartes géographiques et documents.  
Photographies d'architecture, machines, etc.

6077

TÉLÉPHONE 318

## Société genevoise pour la construction d'Instruments de Physique et de Mécanique

5, Rue Gourgas — GENÈVE — Rue Gourgas, 5

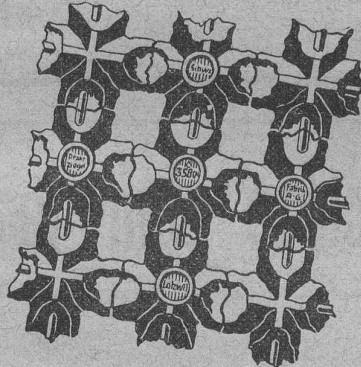
### Machines à froid et à glace Compteurs d'électricité

Instruments pour GÉOMÈTRES - Appareils scientifiques

CATALOGUES FRANCO SUR DEMANDE

## Fabrique Suisse de Treillage en terre cuite S.A.

Lotzwil (Berne)



### Fabrication de Treillage en terre cuite

(Rabitz à brique) Brevet Suisse N° 35804.  
Nombreuses références. Prospectus et échantillons gratuits sur demande.

## FABRIQUES DE PARQUETS. Menuiserie et Scierie mécanique.

# STUBER & C<sup>ie</sup>

SCHUPFEN (Canton de BERNE, Suisse). Téléphone.  
Parquets des plus simples aux plus riches. Parquets sur bitume  
Fabrique de fenêtres. — Usines hydrauliques et à vapeur. 3865

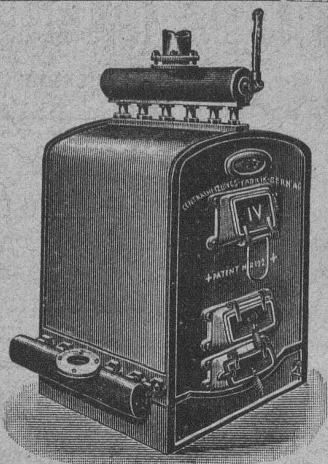
GERBER-BEAUJEU, représentant.

Téléphone 1965. Cour, Lausanne. Téléphone 1965.

## USINES DU VALLON CONSTRUCTIONS MÉCANIQUES ET MÉTALLIQUES J. Duvillard, à Lausanne.

Fonderies de fer et de bronze. Ascenseurs. Monte-charges et appa-  
reils de levage. Turbines, roues et presses hydrauliques. Pompes pour  
haute pression. Presses à briques. Machines à battre, pressoirs et treuils.  
Tuyaux et réservoirs en tôle. Colonnes en fonte. 273





Installations  
5615 DE  
**CHAUFFAGES CENTRAUX**  
de tous systèmes  
ET DE  
**Services d'eau chaude**

Bains. Buanderies.

Séchoirs.



Brevet Suisse  
N° 21,928.



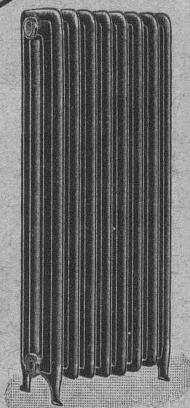
**FABRIQUE de CHAUFFAGE CENTRAL BERNE SA**  
Ancienne Maison J. RUEF  
**OSTERMUNDIGEN**

Appareils

de Désinfection  
et de Stérilisation.

Prospectus et devis sur demande

Fabrication des CHAUDIÈRES  
et RADIATEURS  
dans nos propres usines.



**GUSTAV KUNTZE, Röhrenwerke**  
GÖPPINGEN, 9, Württemberg.  
Rivés et brasés ou soudés en fer forgé



avec tous les joints  
pour conduites de turbines, d'eau, de vapeur, de condensations,  
installations hydrauliques. 5707

**J. BRUN & C<sup>ie</sup>**  
NEBICON (Lucerne)

Fabrique de Chaines  
et Appareils de levage.

1872 — 1910

Palans à vis.  
Palans électriques.  
Palans à engrenage.  
Palans Weston.  
Palans rapides.  
Chariots roulants.  
Ponts roulants.  
Cries.  
Trueils.  
Treuils d'applique.



5164

# Société pour la vente des Chaux et Ciments

DE LA SUISSE ROMANDE (G. P. B.)

**LAUSANNE**

**Puissance de production** en ciments, chaux et plâtres, 15,000 wagons de 10 tonnes.

Comprend les

**Usines de Grandchamp et de Roche.**

**Usines de la Paudèze.**

**Usines de Baulmes et de Vouvry.**

**Ciment Portland artificiel.**

**Ciment naturel. — Ciment prompt.**

**Ciments mixtes (Paudézite, Rochite).**

**Chaux lourdes, mi-lourdes et légères.**

BUREAU DE VENTE POUR LA SUISSE FRANÇAISE (Neuchâtel excepté)  
des Chaux hydrauliques et Ciments des Usines neuchâteloises.

# ATELIERS DE CONSTRUCTION OERLIKON

OERLIKON  
PRÈS ZÜRICH



## Moteurs Electriques

de toutes grandeurs et pour tous les genres de courant.

Moteurs spéciaux pour appareils de levage.

Moteurs à carcasse étanche. 5970

Moteurs mono- et triphasés à vitesse variable.

Téléphone 1771 RENSEIGNEMENTS ET DEVIS : Téléphone 1771  
à LAUSANNE, Gare Lausanne-Ouchy.



**H. ROD & C<sup>ie</sup>**  
RENENS

FABRIQUE DE  
Tuyaux, Carrelages et Briques  
en ciment. 5881

Téléphone 1350

**A. JUCKER**

Succ<sup>r</sup> de

Jucker - Wegmann

Papiers en gros

Zurich

4602

Spécialité de papiers  
et toile à dessin et à  
calquer, des meilleu-  
res qualités, en rou-  
leaux et feuilles.

## S. A. Fabrique de Machines

ET DE

Chauffages centraux, Fribourg.

Installations de tous systèmes.

Installations de Cuisines à vapeur.

**BUANDERIES et SÉCHOIRS**

Premières références. 5581

## BUREAU TECHNIQUE J. BOIS, ingénieur.

GENÈVE, Rue des Allemands, 6.

Etude, projet et surveillance de

Constructions métalliques et en béton armé  
(planchers, charpentes, pylônes, ponts, etc.).

Installations hydrauliques,  
usines électrogénératrices, etc.

Nombreux ouvrages exécutés. — Références selon désir.

Expertises. — Consultations techniques.

## FABRIQUE d'Instruments de précision

(Société anonyme).

Bureaux et Ateliers : PLACE du VALLON, Lausanne

## INSTRUMENTS DE HAUTE PRÉCISION

THÉODOLITES

Niveaux en tous genres.

ALIDADES

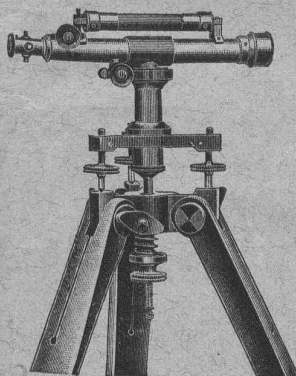
Fournitures diverses.

**Compas d'Aarau.**

RÉPARATIONS

5814

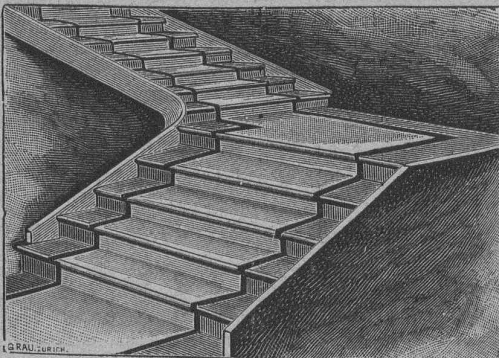
CATALOGUES



308 TÉLÉPHONE 308

## FABRIQUES RÉUNIES

de Xylolith et d'Acide carbonique, S. A.  
à WILDEGG (Canton d'Argovie).



Brevet + No 9080.

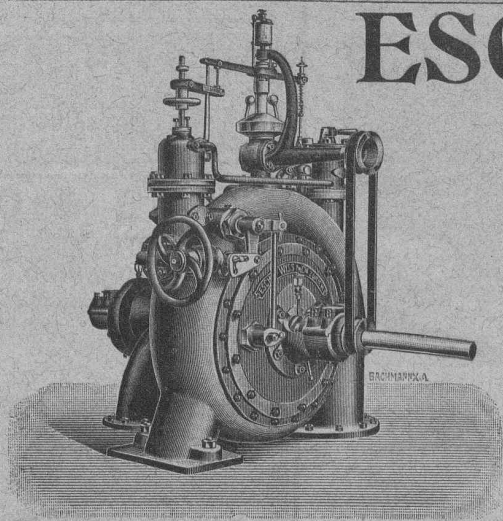
Brevet + No 9080.

### MARCHES D'ESCALIER EN XYLOLITH

pour le revêtement d'escaliers en fer, bois, molasse, ou béton  
5921 tournants, molasse usée.

Incombustibles, pas glissant et de grande durabilité et résistance.  
Couleurs unies ou avec forme de tapis coloré au centre.

Seulement en Suisse environ 10000 marches d'escalier,  
et environ 200,000 m<sup>2</sup> de parquets ont été posés jusqu'ici



# ESCHER WYSS & C<sup>ie</sup>

## ZURICH

Turbines hydrauliques de 1/2 à 16,000 chevaux.

Turbines à vapeur de 500 à 15,000 chevaux.

Chaudières à vapeur. - Compresseurs rotatifs. - Pompes.

Bateaux. — Machines frigorifiques.

Machines pour la fabrication du papier.

# FRANCOIS LANGILLON & C<sup>ie</sup> LAUSANNE

## BUREAU TECHNIQUE Geo. SCHULE, Ingénieur

GENÈVE — 53, rue du Stand, 53 — GENÈVE

### BÉTON ARMÉ

Système brevet suisse N° 32104.

### CONSTRUCTIONS MÉTALLIQUES

ÉTUDES et PROJETS : Planchers, sommiers, toitures, fondations, ponts, etc., etc.

Nombreuses références à disposition. 5604

### EXPERTISES

## Daniel PERRET, Appareilleur

Avenue Béthusy. LAUSANNE Avenue Béthusy.

Installateur des Eaux de Cossonay, Ballaigues, Vallorbe, Vaulion, Echallens, Bremblens, Leysin, etc.

Spécialité de canalisations à haute pression. Chauffages de serres, chambres de bains et buanderies. Installations pour eau et gaz. Appareils sanitaires de tous systèmes. Serrurerie en tout genre. — Etudes et devis sur demande. 5754

## VITRAUX D'ART de tous styles.

### DREVARD & WAVRE FRÈRES

ARTISTES PEINTRES-VERRIERS SPÉCIALISTES  
Avenue d'Ouchy, 11, Villa Le Closelet, Lausanne (Suisse).

VITRAUX POUR VILLAS, BOW-WINDOW, SALLES A MANGER  
VERRES ET GLACES. SPÉCIALITÉ DE MONTAGE SUR CUIVRE  
Décoration sur Opaline. — Restauration de Vitraux. 6049

Prix modérés. Téléphone 1346.

## MENUISERIE D'ART et de bâtiment

J. CHAUVY & C<sup>ie</sup>

### A. GOLAY, successeur

Maison fondée en 1830.

8, Maupas LAUSANNE Maupas, 8

TÉLÉPHONE 781 5857

# EMBRAYAGE BENN

Breveté dans tous les pays industriels et reconnu partout comme étant le plus simple et le meilleur Embrayage à friction.

Sans segments en bois. Aucune partie saillante. Complètement fermé.

Installations de

## TRANSMISSIONS

POUR TOUTES LES BRANCHES DE L'INDUSTRIE 5387

Société des USINES de LOUIS de ROLL

### USINE DE CLUS

