

Objektyp: **Advertising**

Zeitschrift: **Bulletin technique de la Suisse romande**

Band (Jahr): **37 (1911)**

Heft 24

PDF erstellt am: **06.08.2024**

### **Nutzungsbedingungen**

Die ETH-Bibliothek ist Anbieterin der digitalisierten Zeitschriften. Sie besitzt keine Urheberrechte an den Inhalten der Zeitschriften. Die Rechte liegen in der Regel bei den Herausgebern. Die auf der Plattform e-periodica veröffentlichten Dokumente stehen für nicht-kommerzielle Zwecke in Lehre und Forschung sowie für die private Nutzung frei zur Verfügung. Einzelne Dateien oder Ausdrucke aus diesem Angebot können zusammen mit diesen Nutzungsbedingungen und den korrekten Herkunftsbezeichnungen weitergegeben werden. Das Veröffentlichen von Bildern in Print- und Online-Publikationen ist nur mit vorheriger Genehmigung der Rechteinhaber erlaubt. Die systematische Speicherung von Teilen des elektronischen Angebots auf anderen Servern bedarf ebenfalls des schriftlichen Einverständnisses der Rechteinhaber.

### **Haftungsausschluss**

Alle Angaben erfolgen ohne Gewähr für Vollständigkeit oder Richtigkeit. Es wird keine Haftung übernommen für Schäden durch die Verwendung von Informationen aus diesem Online-Angebot oder durch das Fehlen von Informationen. Dies gilt auch für Inhalte Dritter, die über dieses Angebot zugänglich sind.

← Avant d'acheter, →

une bétonnière - mélangeuse, un treuil,  
un concasseur, une machine quelconque  
pour entrepreneur, n'oubliez pas de  
demander les prix et offres de :

★

H. von Arx et C<sup>o</sup> Zurich Seidengasse 16

Fabrique lausannoise d'appareils de chauffage.

**G. WEBER, constructeur**

LAUSANNE

**Chauffages centraux**

Puissance des chauffages installés ces 12 derniers mois plus de  
**quatre millions sept cent mille calories.**

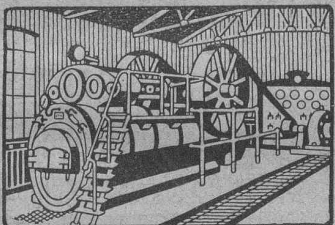
Installation de cuisines modernes et perfectionnées.

Références de 1<sup>er</sup> ordre.

R. WOLF

Magdebourg-Buckau

Représentant : W. THIELE, Zurich.



Demi-Fixes

ET

Locomotives

brevetées, à vapeur  
surchauffée avec  
distribution de précision

sans soupapes

véritables R. WOLF  
de 10 à 800 chevaux.

FORCE MOTRICE LA PLUS PERFECTIONNÉE  
ET LA PLUS ÉCONOMIQUE

Production totale plus de 830,000 chevaux.

ÉTAT DE VAUD

## Concours d'architecture.

Le Département des Travaux publics du canton de Vaud, Service des bâtiments de l'Etat, ouvre deux concours entre les architectes Suisses ou régulièrement établis en Suisse, depuis 5 ans au moins, pour :

1<sup>o</sup> L'élaboration des plans pour la construction d'une **ECOLE DE COMMERCE, A LAUSANNE.**

Une somme de Fr. 8000.— est attribuée aux prix.

Délai pour livraison des projets : **15 février 1912.**

2<sup>o</sup> L'élaboration des plans pour la construction de bâtiments destinés à recevoir les **COLLÈGES CLASSIQUE ET SCIENTIFIQUE.**

Une somme de Fr. 10 000.— est affectée aux prix.

Délai pour livraison des projets : **31 mars 1912.**

Les programmes des concours sont à la disposition des intéressés, au **Bureau du Service des bâtiments de l'Etat, Cité-Devant, N° 10, à Lausanne, à partir du 11 décembre 1911.**

Lausanne, le 1<sup>er</sup> décembre 1911.

(H 35883 L)

Département des Travaux publics.

## VILLE DE GENÈVE

### Avis de concours.

Le Conseil Administratif de la Ville de Genève ouvre un **concours**, entre les architectes Suisses ou domiciliés en Suisse pour **l'élaboration d'un projet de Muséum d'histoire naturelle** à construire à la rue Sturm.

Le règlement et le programme de ce concours sont délivrés au Secrétariat du Service des Travaux, Hôtel municipal.

(H 6602 X)

Genève, le 28 novembre 1911.

Le Secrétaire général du Conseil Administratif :  
ED. CHAPUISAT.

## Chemins de fer fédéraux

DIRECTION GÉNÉRALE

*Place vacante* : Ingénieur de II<sup>e</sup> classe au bureau de l'ingénieur en chef de la voie.

*Conditions d'admission* : Culture technique supérieure complète et expérience dans le calcul et l'élaboration des projets de ponts et de constructions métalliques.

*Traitement* : Fr. 3500 à 5000 (d'après l'échelle actuelle des traitements).

*Délai d'inscription* : 15 janvier 1912.

S'adresser par écrit à la **Direction générale des Chemins de fer fédéraux, à Berne**, en joignant des certificats et en indiquant les conditions de traitement.

*Observations* : Entrée en fonctions si possible le 1<sup>er</sup> février 1912.

(H 9931 Y)

## Chemins de fer fédéraux.

MISE AU CONCOURS DE TRAVAUX

### 2<sup>e</sup> tunnel du Simplon.

La Direction du 1<sup>er</sup> arrondissement des Chemins de fer fédéraux, à Lausanne, met au concours les travaux pour **l'achèvement du 2<sup>e</sup> tunnel du Simplon** (longueur totale du tunnel, 19804 m.; longueur à achever, 19160 m.).

Les plans et conditions peuvent être consultés au Bureau de l'ingénieur du Simplon, à Brigue, où l'on peut également se procurer les pièces nécessaires pour les soumissions, moyennant le dépôt d'une somme de Fr. 50.— Cette somme sera remboursée aux intéressés qui enverront des offres.

Chaque soumissionnaire aura l'obligation de déposer 2 soumissions, l'une sur la base du contrat Brandt, Brandau & C<sup>ie</sup>, et l'autre sur une nouvelle base.

Les offres doivent parvenir à la Direction soussignée, sous pli fermé portant la suscription « 2<sup>e</sup> tunnel du Simplon », au plus tard jusqu'au 30 mars 1912.

Les soumissionnaires resteront liés par leurs offres jusqu'au 30 juin 1912.

Lausanne, le 15 décembre 1911.

(U 337 L)

Direction du 1<sup>er</sup> arrondissement  
des Chemins de fer fédéraux.

## Assurance sur la vie et contre les accidents

Les compagnies sous-nommées ont conclu des contrats privilégiés avec la Société suisse des Ingénieurs et Architectes, d'après lesquels les membres de cette Société jouissent des faveurs considérables pour la conclusion d'assurances. Les membres de la Société sont invités à conclure des assu-

rances. Le secrétariat de la Société, ainsi que les agences, sont toujours prêts à donner des renseignements à ce sujet.

Société suisse d'Assurances générales sur la vie humaine, à Zurich.

« Gotha », Banque mutuelle d'Assurance sur la vie, à Gotha.

« La Genevoise », Compagnie d'Assurances sur la vie, à Genève.

« Zurich », Compagnie générale d'Assurances contre les accidents et la responsabilité civile, à Zurich.

Société suisse d'Assurances contre les accidents, à Winterthur.

**Préparations de mélanges artificiels** et de **grain** pour granits artificiels, molasse, moules de calcaire « terrazzo » et **dès de mosaïque** pour terrasses et marqueterie. « **Maltafina** » (pareille à la Terranova) préparée avec ciment pour emploi immédiat, se recommande tout particulièrement à cause de son imperméabilité pour terrasses et toits plats sur magasins, fabriques, etc.; puis pour nettoyage de façades et de murs de n'importe quelles couleurs, parce que cette composition de couleurs naturelles ne peut se tacher.

(H 9390 Y)

**G. Hostettler, fabrication de terrazzo, Berne (Suisse)**

Téléphone 2497

Les propriétaires du **brevet suisse C<sup>ie</sup> Française de l'Amiante du Cap**, N° 34031 du 29 avril 1905 pour : « **Appareil pour l'isolement des fils et câbles électriques** » désirent entrer en relation avec des fabricants suisses, en vue de la fabrication de l'article breveté, et seraient disposés à céder des licences d'exploitation ou à vendre leur brevet.

Prière d'adresser les offres ou propositions à **M. E. Imer-Schneider**, ingénieur-conseil, 8, Bd James Fazy, à **Genève**, qui les transmettra volontiers à qui de droit.

Les propriétaires du **brevet suisse C. Côte** N° 46233 du 3 décembre 1908 pour : « **Perfectionnement dans les moteurs à deux temps** » désirent entrer en relation avec des fabricants suisses, en vue de la fabrication de l'article breveté, et seraient disposés à céder des licences d'exploitation ou à vendre leur brevet.

Prière d'adresser les offres ou propositions à **M. E. Imer-Schneider**, ingénieur-conseil, 8, Bd James Fazy, à **Genève**, qui les transmettra volontiers à qui de droit.

Les propriétaires du **brevet suisse Marks** N° 46488 du 18 décembre 1908 pour : « **Moteur rotatif réversible à grande vitesse** » désirent entrer en relation avec des fabricants suisses, en vue de la fabrication de l'article breveté, et seraient disposés à céder des licences d'exploitation ou à vendre leur brevet.

Prière d'adresser les offres ou propositions à **M. E. Imer-Schneider**, ingénieur-conseil, 8, Bd James Fazy, à **Genève**, qui les transmettra volontiers à qui de droit.

Les propriétaires du **brevet suisse Ashcroft** N° 30081 du 8 octobre 1903 pour : « **Appareil pour la fabrication de métaux alcalins par électrolyse** » désirent entrer en relation avec des fabricants suisses, en vue de la fabrication de l'article breveté, et seraient disposés à céder des licences d'exploitation ou à vendre leur brevet.

Prière d'adresser les offres ou propositions à **M. E. Imer-Schneider**, ingénieur-conseil, 8, Bd James Fazy, à **Genève**, qui les transmettra volontiers à qui de droit.

Les propriétaires du **brevet suisse Frick** N° 39367 du 24 décembre 1906 pour : « **Four électrique à induction** » désirent entrer en relation avec des fabricants suisses, en vue de la fabrication de l'article breveté, et seraient disposés à céder des licences d'exploitation ou à vendre leur brevet.

Prière d'adresser les offres ou propositions à **M. E. Imer-Schneider**, ingénieur-conseil, 8, Bd James Fazy, à **Genève**, qui les transmettra volontiers à qui de droit.

Les propriétaires du **brevet suisse Muller et Bonnet** N° 23145 du 23 novembre 1900 pour : « **Machine pour la fabrication des manchons employés pour l'éclairage par incandescence (système Jean-Léon Muller)** » désirent entrer en relation avec des fabricants suisses, en vue de la fabrication de l'article breveté, et seraient disposés à céder des licences d'exploitation ou à vendre leur brevet.

Prière d'adresser les offres ou propositions à **M. E. Imer-Schneider**, ingénieur-conseil, 8, Bd James Fazy, à **Genève**, qui les transmettra volontiers à qui de droit.

Les propriétaires des **brevets suisses H. Pataud** N° 33292 du 29 décembre 1904 et addition N° 33292/664 du 10 mai 1907 pour : « **Jante démontable** » désirent entrer en relation avec des fabricants suisses, en vue de la fabrication de l'article breveté, et seraient disposés à céder des licences d'exploitation ou à vendre leurs brevets.

Prière d'adresser les offres ou propositions à **M. E. Imer-Schneider**, ingénieur-conseil, 8, Bd James Fazy, à **Genève**, qui les transmettra volontiers à qui de droit.

**F. DELAGHAUX**  
SUCCURSALE DU  
**BUREAU INTERNATIONAL DE BREVETS D'INVENTION**  
**GENÈVE-SUISSE**  
**E. IMER-SCHNEIDER**  
INGÉNIEUR-CONSEIL  
LAUSANNE  
2, PLACE SAINT-FRANÇOIS, 2  
CONSULTATIONS  
LES JEUDIS de 3 à 6 h.

## Peintre décorateur

ayant passé les écoles des Beaux-Arts avec beaucoup de succès et qui a déjà été établi, se voit obligé d'abandonner son métier, par suite d'un accident, et cherche place quelconque, de préférence dans l'architecture. Le solliciteur sait faire aussi la peinture artistique de la poelerie ancienne; parle le français et l'allemand et connaît un peu l'anglais et l'italien.

Offres sous chiffres Z Q 15916, à l'agence de publicité

**Rudolf Mosse, Zurich.**

(Z 11241 c)

## Ingénieur

capable et conn. la construction, organisateur et commerçant, **cherche à changer de place, évent. s'intéresserait aussi à petite affaire marchant bien.**

Offres détaillées sous chiffres **F 7753 Q** à Haasenstein & Vogler, Bâle.

## ARCHITECTE

On demande un apprenti ayant une bonne instruction secondaire et des aptitudes pour le dessin.

Offres sous chiffre N 15334 L, à **Haasenstein & Vogler, Lausanne.**

Architecte de Lausanne demande **employé**

très capable pour études de projets, connaissant la perspective.

Ecrire sous chiffre **T 15853 L** à **Haasenstein & Vogler, Lausanne.**

MODELES — MARQUES

**BREVETS D'INVENTION**  
**H. PH. HUMBERT, Ingénieur-Conseil**  
**GENÈVE (SUISSE)**  
Anc. Maison PECHERANE & HUMBERT  
**OBTENTION-EXPLOITATION**

4, Rue du Vieux-Collège, 4  
Téléphone 5900.



Lausanne.

Préparation rapide et approfondie aux Baccalauréats, à la Maturité et au

300 élèves en 2<sup>3/4</sup> ans.  
95 % de succès.

## Polytechnicum

**Brevets D'invention**  
**Marques**  
**Modeles**  
par  
**Ingénieurs Conseils**  
**Dr Ing. Adolf Cöbl & Co**  
**Bern, Genferg. N° 15**  
**Consultations techniques**  
**sans frais par nos ingénieurs.**

## Librairie F. Rouge & C<sup>ie</sup>

Lausanne - Rue Haldimand, 6 - Lausanne

**Traité théorique et pratique de chauffage et de ventilation.** Guide pour le calcul et l'établissement des projets et installations de chauffage et de ventilation, à l'usage des ingénieurs, constructeurs, architectes, entrepreneurs, etc., par H. RIETSCHEL. 2 vol. in-8, cart. 30 fr.

**Nouvelles tables trigonométriques fondamentales,** contenant les logarithmes des lignes trigonométriques de centième en centième du quadrant avec dix-sept décimales, de neuf en neuf minutes avec quinze décimales, et dix en dix secondes avec quatorze décimales. — In-4° Fr. 30.—

## L'ART DE CONSTRUIRE

Maçonneries et terrassements. — Charpente. — Couverture et autres travaux de bâtiment. — Matériaux et calculs de résistance. — Estimation des travaux.

Ouvrage nécessaire aux ingénieurs, architectes, entrepreneurs, conducteurs, etc., par J. CLAUDEL & L. LAROCHE. Relié, 24 fr.

# Lumière Moore

BREVETS SUISSES

remplaçant complètement et uniquement la lumière du jour, par conséquent indispensable pour la distinction des couleurs. Surpasse toute autre manière d'éclairage indirect. Seuls détenteurs du brevet en Suisse.

Fabrique d'instruments de mesures électriques et d'appareils scientifiques Trüb, Täuber & C<sup>o</sup>, Hombrechtikon-Zurich

DÉPARTEMENT :

## LUMIÈRE MOORE

Bureau à Zurich I. Werdmühleplatz N<sup>o</sup> 1

Téléphone N<sup>o</sup> 40395

Adresse télégraphique : TRUBTAUBER ZURICH ou HOMBRECHTIKON

DÉPARTEMENT :

## Instruments, compteurs d'électricité

HOMBRECHTIKON — ZURICH

Téléphone N<sup>o</sup> 18

### Contre les caves humides

même à la pression la plus élevée des eaux du sous-sol

### Parois humides

et leurs conséquences: moisissure, crépissage tombant en écailles, efflorescences etc.

### Succès garanti!

Plusieurs millions de mètres carrés rendus imperméables. Prospectus gratuits!

**Simple!**  
**Bon marché! Durable!**

Médailles d'or.

Brevet allemand.  
10 Brevets étrangers.

# CÉRÉSITE

Wunner'sche Bitumen-Werke, G.m.b.H., Unna (Westphalie)  
Fabricants de l'Emulsion „Wunner“ au Bitume, brevetée célèbre dans le monde entier.  
Deuxième fabrique: Ceresit Waterproofing Co., Chicago.

Ka. 1304 g.

Représentant général : G. BOSSHARD, Waldmannstrasse 10, ZURICH

Demandez prospectus et échantillons gratuits de notre

## Litosilo, parquet hygiénique

en bois artificiel comprimé, incombustible et

### sans joints,

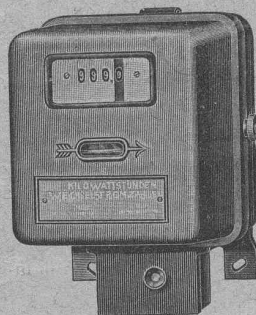
le plancher le plus solide et le meilleur marché.

## Ch.-H. Pfister & Cie, Bâle

Fabrique de Produits pour Constructions.

## Landis & Gyr

MAISON FONDÉE EN 1896



## Compteurs d'électricité

Wattmètres.

Interrupteurs à horlogerie.

Rhéostats de démarrage p<sup>r</sup> moteurs

## Emile PFENNINGER & C<sup>ie</sup>

ZURICH 2-4, Clausiusstrasse, 2-4 ZURICH

Installations complètes de bureaux techniques  
et d'héliographie.

### Table à dessiner verticale.

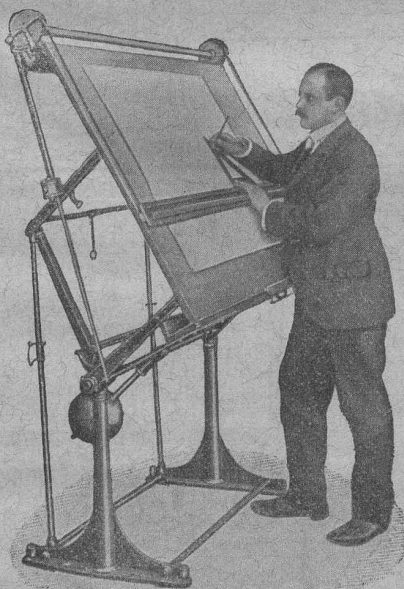
Grand choix de Papiers à dessin, à calquer et à héliographier.

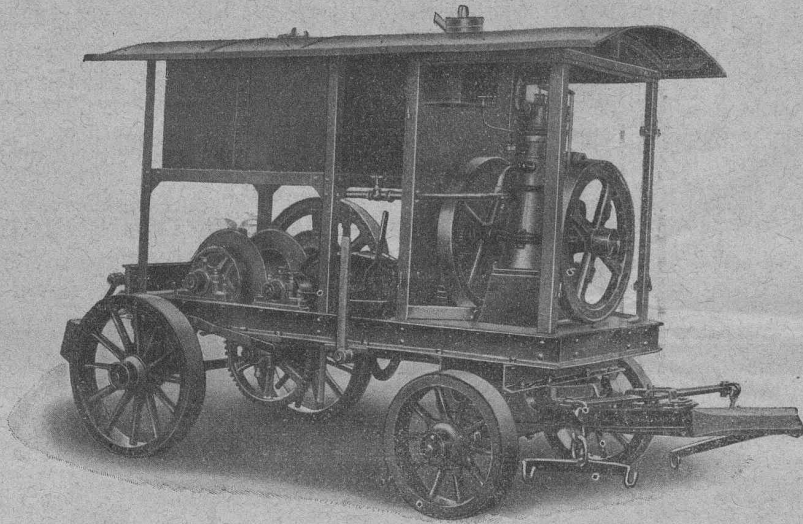
Papiers millimétrés en rouleaux, en feuilles et en blocs.

TOILE A CALQUER

5525

Catalogues et échantillons des papiers gratuits et franco.

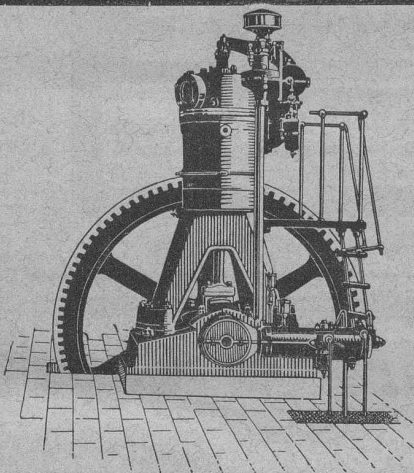




Les **TREUILS** et **GRUES**  
de constructions fixes et mobiles,  
à manœuvre à bras, au moteur  
électrique ou à benzine sont une  
spécialité reconnue de

**E. Bernheim-Vœgeli**  
**BERNE**

== Bureau technique ==



Les **Moteurs à Huiles lourdes**

« **Bæchtold** »

sont les

**plus économiques**

et les

**plus perfectionnés**

**Sté an. BECHTOLD & C<sup>ie</sup>**

— STECKBORN —

**ISOLATIONS**

**FRIGORIFIQUES**  
**CALORIFUGES**  
et pour **CONSTRUCTIONS**

*Renseignements, devis,  
montage par personnel expérimenté*

**Rheinhold & C<sup>ie</sup>**

Société des mines de farine fossile

**16 maisons, 12 agences**  
en Europe

**3 usines, 550 ouvriers.**

Représentant pour la Suisse romande :

**Lucien Bovet**

**LAUSANNE**

**Matériaux d'isolation**  
en magasin

→ TÉLÉPHONE 2339

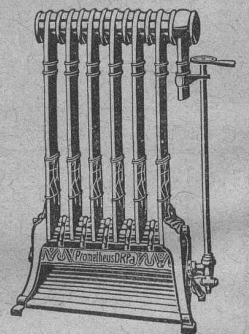
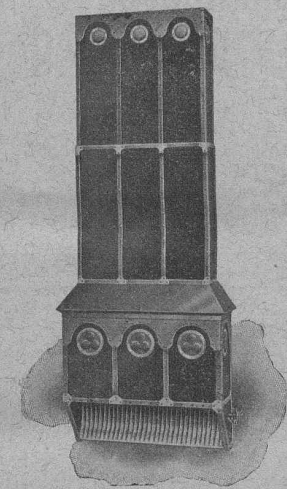
au  
**Chauffage d'églises gaz**

*Etablissement des devis par notre bureau technique.*

*Visite des lieux par notre ingénieur.*

**Chauffage au gaz pour grands locaux**  
**avec toute espèce de gaz.**

**Munzinger & C<sup>o</sup>, Zurich**



**Henri BRÄNDLI, Horgen**

Fabrique de carton bitumé, ciment ligneux

SPÉCIALITÉ :

**Plaques isolatrices asphaltées**

en toutes épaisseurs et de tous genres pour

Couvertures imperméables de ponts, tunnels, passages, chapes de voûte, soubassements, etc.

ISOLATIONS

(Fourniture et pose)

ISOLATIONS

Asphalte isolant.

Futre et tapis isolant.

Meilleures références.

Télégr. Henri Brändli.

Service soigné

Téléphone.

**CLICHÉS SADAG**

**GENÈVE (Sécheron)**

Autotypie. — Zincogravure.

Chromotypographie.

REPRÉSENTANT :

J. PACHE, Pré-du-Marché, 20.

LAUSANNE

**Manufacture de Papiers.**

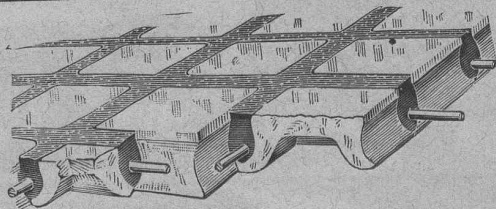
**J.-G. STOUKY, Lausanne.**

Gare du Grand-Pont L.-O.

Spécialité de papiers pour

Ingénieurs, 6296

Architectes, Entrepreneurs



## Béton armé translucide

(Système Keppler breveté)

Nouveau système de plafonds translucides en béton armé et dalles de verre.

Grande résistance à la surcharge. — Pose pratique, rapide et économique. — Très grande facilité d'entretien et de nettoyage. — Suppression de toute peinture ou enduit protecteur.

Représentant : **Rob. Looser**, Zurich V, Kreuzplatz, 1

## Eviers en mosaïque, armés, polis

Marchandise solide et très soignée en toutes formes et dimensions

Par exemple, de m.  $0,70 \times 0,17 \times 0,45$   
par pièce, **Fr. 18.—**

Plaque en même matériel, m.  $0,40 \times 0,45 \times 0,03$   
par pièce, **Fr. 7.50**

Consoles, support pour l'évier, par pièce, **Fr. 4.50**

Marchandise rendue franco de port toutes gares de la Suisse

Commandes en plus de dix pièces, réduction des prix.

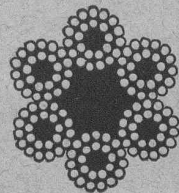
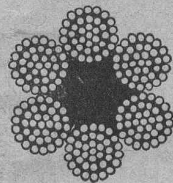
Adresser les ordres à **l'Industrie suisse de Travaux en ciment**  
**MENDRISIO (Tessin)**

# Câbles

en acier

spécial

pour :



Chemins de fer aériens.

Voies suspendues.

Plans inclinés.

Lampes à arc.

Treuil.

Grues.

Signaux, etc., etc., et

## Cordes en chanvre italien

de la fabrique renommée

5893

E. FATZER, ROMANSHORN.

Vente exclusive par :

**Robert Aebi & Cie**  
**ZURICH I**

successeurs de **RODOLPHE RETSCHI**

Fondée en 1880.

# ASCENSEURS STIGLER

## 12,000 en Europe

S'ADRESSER A **HANS LINDNER**, INGÉNIEUR, ZURICH

ou **E. Gaillard**, Ingénieur, Avenue des Alpes, Lausanne.

## Usines des Grands Crêts près Vallorbe.

### Fabrique de Chaux éminemment hydrauliques

**Produits des Usines :**

Les plus avantageux de la Suisse soit comme rendement soit comme résistance.

1<sup>o</sup> Chaux hydraulique supérieure à grande résistance dite « **Simplon** ».

2<sup>o</sup> Chaux hydraulique lourde.

Résultat moyen des essais faits par le bureau fédéral de Zurich avec des chaux prélevées au hasard par la Société **Brandt-Brandau & Co.**, au cours des travaux du **Tunnel du Simplon**. Au bout de 28 jours : **16 kg. par cm<sup>2</sup>** à la traction ; **136 kg. par cm<sup>2</sup>** à l'écrasement.

Densité de la chaux **800 kg. par m<sup>3</sup>**.

INSTALLATION MODERNE LA PLUS PERFECTIONNÉE

Analyses et essais du laboratoire fédéral de Zurich à disposition.

Contenance des silos **10,000 T.** — Production journalière **150 T.** — Puissance électrique **200 chevaux.**

Fournisseur de l'**Entreprise des Forces motrices du Rhône**, à St-Maurice, de l'**Entreprise du Tunnel du Simplon** des **Grands travaux hydrauliques** pour la fabrique d'aluminium **Chippis-Sierre**.

# Gebr. Pfeiffer, Kaiserslautern, 83 Fondée en 1864

Etude et construction d'installations complètes de fabriques de ciment

(portland — laitier — romain),

de *chaux*, de *briques* et de *céramiques*  
avec l'emploi exclusif de nos créations.

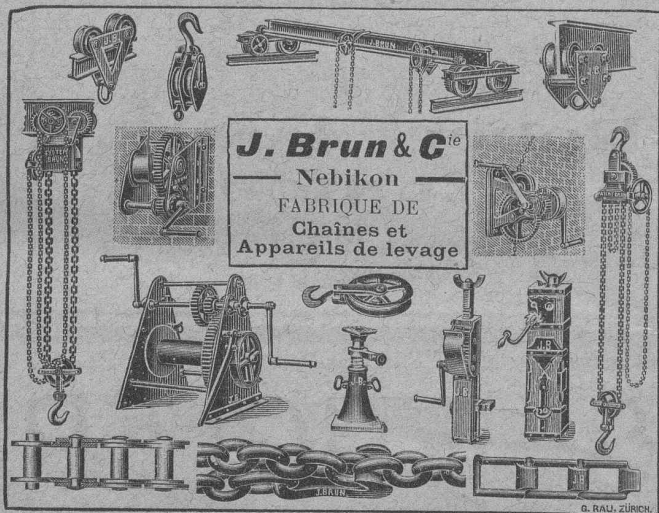
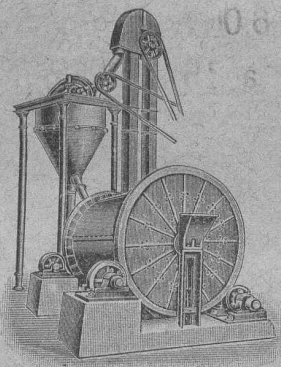
Installations de broyage et blutage de toute matière.

## BI-BROYEURS-SÉPARATEURS OU SÉLECTEURS

(400 Broyeurs-Séparateurs ou Sélecteurs en marche)

### FOURS ROTATIFS DE NOTRE SYSTÈME

6293



Société genevoise pour la construction

d'Instruments de Physique et de Mécanique

6302

5, Rue Gourgas — GENÈVE — Rue Gourgas, 5

### Machines à froid et à glace

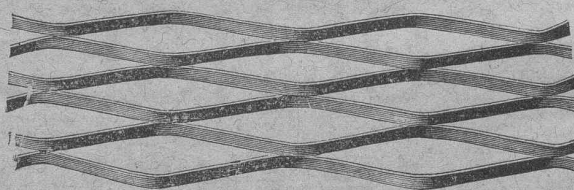
### Compteurs d'électricité

Instruments pour GÉOMÈTRES - Appareils scientifiques

CATALOGUES FRANCO SUR DEMANDE

## MÉTAL DÉPLOYÉ

LAUSANNE



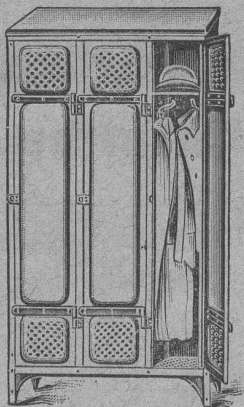
LAUSANNE

FRANCILLON & Co

## ARMOIRES à HABITS

POUR

Bureaux, Fabriques, Instituts



O. F. 2008

il vrées en exécution des plus soignée

**Bachofen & Hauser**  
— USTER —



## Serrurerie

et Fers forgés

≡ **H. RAPIN** ≡

Maupas, 8

LAUSANNE

## Grandes Carrières de Granit

### Société anonyme H. Schulthess

Siège à Personico, capital Fr. 300,000

TÉLÉPHONE Bureau à Lavorgo (Tessin) TÉLÉPHONE

### Exécution en carrières de tous travaux

de tailleur de pierre, du plus simple au plus riche.

### Ornements. — Dalles de toute dimension.

SPÉCIALITÉ : 6294

Revêtements d'escaliers en béton armé, en dalles de Gneiss blanc fin, depuis 5 cm. d'épaisseur.

Livraison prompte. Prix modiques. Références de 1<sup>er</sup> ordre.

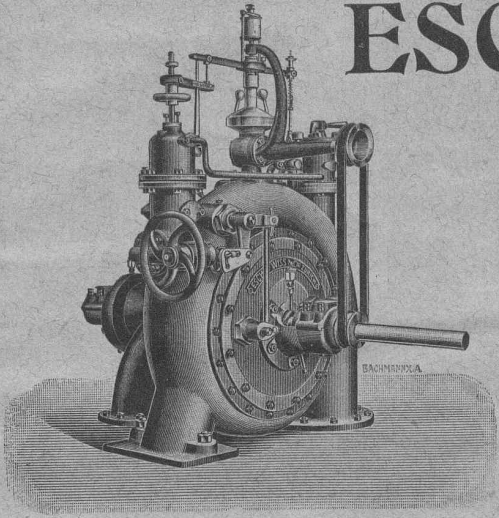
REPRÉSENTANTS :

à Lausanne : M. Emile CHAMOREL, rue Centrale, 7,

à Genève ; M. Albert GUELPA, rue du Stand, 53.

# ESCHER WYSS & C<sup>ie</sup>

## ZURICH



Turbines hydrauliques de 1/2 à 16,000 chevaux.  
Turbines à vapeur de 500 à 15,000 chevaux.

Chaudières à vapeur. - Compresseurs rotatifs. - Pompes.

Bateaux — Machines frigorifiques.  
Machines pour la fabrication du papier.

# Lifts-Ascenseurs de tous les systèmes

## SPECIALITÉ de Laué Frères, Waedenswil

Papiers héliographiques propre fabrication soignée ::  
Appareils héliographiques de différents systèmes à l'air pneumatique et à la lumière électrique ::  
Copies héliographiques sur fond bleu, blanc et brun ::  
Procédé à sec noir et en couleur ::

fournit rapidement et bon marché avec garantie

## A. Messerli, Zurich II

Le plus ancien Atelier d'héliographie et Fabrique de papiers héliographiques — Fondé en 1876

## Librairie F. Rouge & C<sup>ie</sup>

Lausanne — Rue Haldimand, 6 — Lausanne

### AGENDAS 1912

- Beton-Kalender.** Taschenbuch für den Beton- u. Eisenbetonbau sowie die verwandten Fächer. 2 volumes, toile, Fr. 5.35
- Kalender für Wasser, Strassenbau und Kultur-Ingenieure,** Begründet von A. REINHARD. 2 volumes, toile, Fr. 6.15
- Agenda commercial industriel et agricole suisse,** 4 jours par page. Ligné pour comptes. Relié, Fr. 0.90
- Le même 2 jours par page, Fr. 1.65
- Calendrier commercial,** sur carton, avec place pour annotations, Fr. 0.50

### Agendas Dunod 1912

Construction automobile.	Electricité.
Mécanique.	Chimie.
Mines et métallurgie.	Chemins de fer.
Bâtiment.	Travaux publics.

Chaque volume relié, tranches dorées, neuve souple, Fr. 3.—

### Agenda Oppermann 1912

à l'usage des ingénieurs, architectes, agents voyers, etc. Prix relié toile, Fr. 3.—

FABRIQUE SPÉCIALE

U. Schärer, Munsingen (Berne)

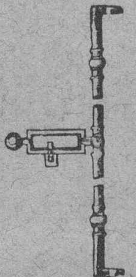
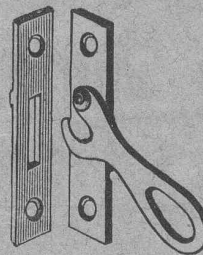
pour

Espagnolettes

Garnitures en fer, laiton, nickel

Fermetures « Praktikus » pour doubles fenêtres.

Catalogue et échantillons franco.



FABRIQUES DE PARQUETS. Menuiserie et Scierie mécanique.

## STUBER & C<sup>ie</sup>

SCHUPFEN (Canton de BERNE, Suisse). Téléphone.

Parquets des plus simples aux plus riches. Parquets sur bitume  
Fabrique de fenêtres. — Usines hydrauliques et à vapeur. 3865

GERBER-BEAUJEU, représentant.

Téléphone 1965.

Cour, Lausanne.

Téléphone 1965.

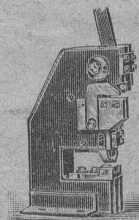
## Adolphe WILDBOLZ, Lucerne

MAISON SPÉCIALE

pour la fourniture de

### machines-outils et outils

pour Ferblantiers, Serruriers, Appareilleurs, Electriciens, Mécaniciens, Forgerons, Chaudronniers, etc.



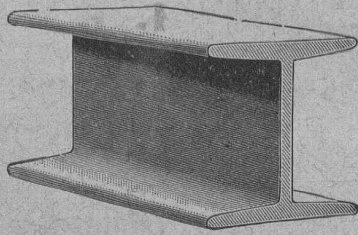
◆ Catalogue illustré sur demande ◆



# MAX SCHMIDT & C<sup>ie</sup>

LAUSANNE

Fers  
I B



profils  
spéciaux

**de Differdingen**

Larges plats, U, zorès, cornières.



**L'Anticalor peut servir à toutes les industries.**

Il s'est éprouvé comme meilleur moyen pour graissage, pour la mise en marche des machines neuves. — Prospectus gratuit.

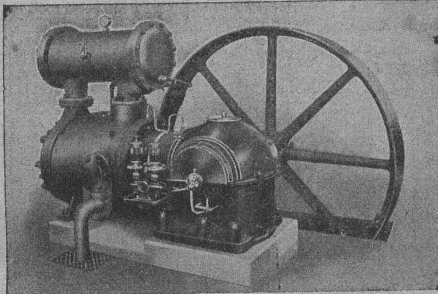
**Société Anonyme du Métal Vestit Zurich**

Adr. télégr. : VESTIT ZURICH

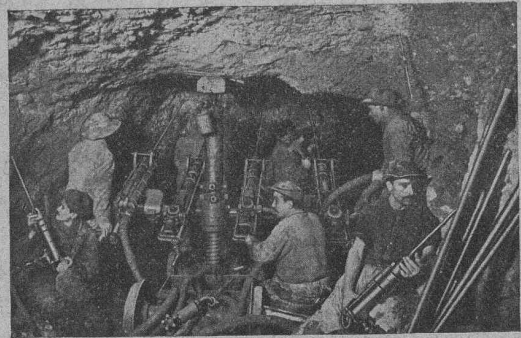
## DEUTSCHE MASCHINENFABRIK A. G., Duisburg

Bureau : Ingénieur ÉMILE FREY, Greifengasse, 28. BALE

Installations pour le perçage de tunnels



Perforatrices  
et Havenses  
Marteaux perceurs  
**COMPRESSEURS**  
Engins de levage  
de tous genres  
Installations  
de transport et de chargement



# Société pour la vente des Chaux et Ciments

DE LA SUISSE ROMANDE

**LAUSANNE**

### SPÉCIALITÉ :

Produits de 1<sup>re</sup> qualité, à hautes résistances :

Ciment Portland artificiel — Ciment Portland naturel — Ciments mixtes  
Chaux supérieures lourdes — Chaux lourdes et légères

Production annuelle : 12,000 wagons de 10 tonnes.

Usines représentées :

Société des Usines de Grandchamp et de Roche.  
Société des Ciments de Paudex.  
Société anonyme des Chaux et Ciments de Baulmes.  
Société des Usines des Grands-Crêts.  
Société des Usines du Furcil.

Jeannet & C<sup>ie</sup>, Noiraigue.  
Joly, frères, Noiraigue.  
L. et C. Grisoni.  
Usines des Convers, S. A.  
Usine de Vouvry.

**BUREAU A LAUSANNE : Rue d'Etraz, 23.**

» **NEUCHÂTEL : Rue du Musée, 2.**

# ATELIERS DE CONSTRUCTION OERLIKON

OERLIKON  
PRÈS ZÜRICH



## Moteurs Electriques

de toutes grandeurs et pour tous les genres de courant.

Moteurs spéciaux pour appareils de levage.

Moteurs à carcasse étanche. 5970

Moteurs mono- et triphasés à vitesse variable.

Téléphone 1771 RENSEIGNEMENTS ET DEVIS : Téléphone 1771  
à LAUSANNE, Gare Lausanne-Ouchy.



**H. ROD & Cie**  
RENENS

FABRIQUE DE  
Tuyaux, Carrelages et Briques  
en ciment. 5881

Téléphone 8448

**A. JUCKER**

Succr de

Jucker - Wegmann

Papiers en gros

Zurich

4602

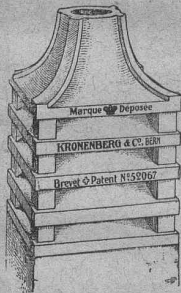
Spécialité de papiers  
et toile à dessin et à  
calquer, des meilleu-  
res qualités, en rou-  
leaux et feuilles.

## USINES DU VALLON CONSTRUCTIONS MÉCANIQUES ET MÉTALLIQUES J. Duvillard, à Lausanne.

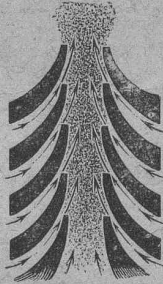
Fonderies de fer et de bronze. Ascenseurs. Monte-charges et appa-  
reils de levage. Turbines, roues et presses hydrauliques. Pompes pour  
haute pression. Presses à briques. Machines à battre, pressoirs et treuils.  
Tuyaux et réservoirs en tôle. Colonnes en fonte. 273

### Le CHAPEAU de CHEMINÉE Kronenberg

Brevet + N° 52067



réunit tous les avantages : Il  
donne un tirage excellent, il  
économise le combustible, il se  
monte facilement, sans écha-  
faudages et sans nécessiter un  
personnel spécial, il est d'aspect  
élégant, d'une solidité à toute  
épreuve et de prix réduit.



C'est le meilleur  
que l'on connaisse actuellement

Demandez le prospectus à 6075

**Kronenberg & Co, Berne**

TÉLÉPHONE : N° 3003

TÉLÉGRAMME : Primus

SOCIÉTÉ ANONYME SUISSE D'EXPLOSIFS

(6519)

„CHEDDITE“

H 4310 Z

(anc. Société Universelle d'Explosifs.)

Fabrique à JUSSY

(Canton de Genève)



Bureau à ZÜRICH

Bahnhofstrasse 73

Téléphone 10223

**CHEDDITE**

ET

**Cheddites Gélatines**

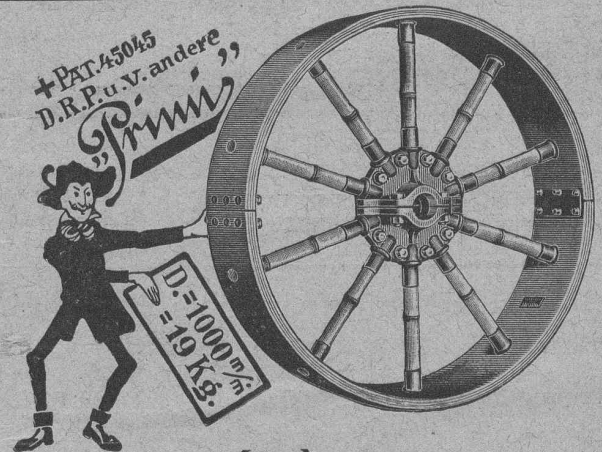
en différentes qualités.

S'adaptent à tous les travaux ; force équivalente aux dynamites.  
Sécurité parfaite de manipulation d'emploi et de transport.

Expédition par chemin de fer en grande et petite vitesse.

Détonateurs et Mèches de sûreté.

Gr. prix : Exposition de NANCY 1909, BRUXELLES 1910 et TURIN 1911



**LÉGÈRES  
ET RÉSISTANTES**

TELLES SONT LES NOUVELLES

**Poulies en Bois brevetées „PRIMI“**

avec moyeu en fonte et rais en bambou

Absence de faux-ronde — Absence de fouettement

environ 95 % de rendement

SANS ENDUIT ADHÉSIF

TRAVAIL DE PRÉCISION GARANTI

■ Prix modérés. Catalogue sur demande ■

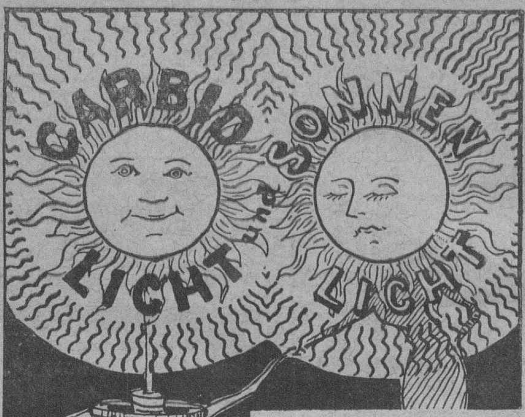
**Wehrli & Dr Eduardoff**

SCHENTALGASSE, 6 - ZÜRICH III - TELEPHONE 8688

■ TRANSMISSIONS COMPLÈTES ■

■ NOUVEAUTÉS CHIMIQUES-TECHNIQUES ■

On demande des représentants dans les centres industriels de la Suisse.



Brevet féd.  
N° 51784

# Nouvel appareil à carbure

pour l'éclairage de chantiers, magasins, ateliers

Effet extraordinaire  
Développement d'acétylène assuré  
Service très simple

## Robert Aebi & Cie

ZURICH I

Succ. de Rod. Røetschi

Fondé en 1880

## BUREAU TECHNIQUE Geo. SCHULE, Ingénieur

GENÈVE — 53, rue du Stand, 53 — GENÈVE

### BÉTON ARMÉ

Système brevet suisse N° 32104.

### CONSTRUCTIONS MÉTALLIQUES

ÉTUDES et PROJETS : Planchers, sommiers, toitures, fondations, ponts, etc., etc.

Nombreuses références à disposition. 6150

### EXPERTISES

### Atelier de Photographie industrielle

## L. BANDERET

Avenue du Tribunal fédéral, 9 — LAUSANNE

Reproduction des calques en négatif et positif  
et au moyen d'un procédé à sec.

Echantillons et prix-courant franco sur demande. 6176

PAPIERS HÉLIOGRAPHIQUES

## VITRAUX D'ART de tous styles.

### DREVARD & WAVRE FRERES

ARTISTES PEINTRES-VERRIERS SPÉCIALISTES  
Avenue d'Ouchy, 11, Villa Le Closelet, Lausanne (Suisse).

VITRAUX POUR VILLAS, BOW-WINDOW, SALLES A MANGER  
VERRES ET GLACES. SPÉCIALITÉ DE MONTAGE SUR CUIVRE  
Décoration sur Opaline. — Restauration de Vitraux. 6581  
Prix modérés. Téléphone 1346.

## MENUISERIE D'ART et de bâtiment

J. CHAUVY & Cie

## A. GOLAY, successeur

Maison fondée en 1830.

8, Maupas LAUSANNE Maupas, 8

TÉLÉPHONE 781 5857

# EMBRAYAGE BENN

Breveté dans tous les pays industriels et reconnu partout comme étant le plus simple et le meilleur Embrayage à friction.

Sans segments en bois. Aucune partie saillante. Complètement fermé.

Installations de

## TRANSMISSIONS

POUR TOUTES LES BRANCHES DE L'INDUSTRIE! 5387

Société des USINES de LOUIS de ROL

### USINE DE CLUS

