

Objektyp: **TableOfContent**

Zeitschrift: **Bulletin technique de la Suisse romande**

Band (Jahr): **37 (1911)**

Heft 3

PDF erstellt am: **11.09.2024**

Nutzungsbedingungen

Die ETH-Bibliothek ist Anbieterin der digitalisierten Zeitschriften. Sie besitzt keine Urheberrechte an den Inhalten der Zeitschriften. Die Rechte liegen in der Regel bei den Herausgebern.

Die auf der Plattform e-periodica veröffentlichten Dokumente stehen für nicht-kommerzielle Zwecke in Lehre und Forschung sowie für die private Nutzung frei zur Verfügung. Einzelne Dateien oder Ausdrucke aus diesem Angebot können zusammen mit diesen Nutzungsbedingungen und den korrekten Herkunftsbezeichnungen weitergegeben werden.

Das Veröffentlichen von Bildern in Print- und Online-Publikationen ist nur mit vorheriger Genehmigung der Rechteinhaber erlaubt. Die systematische Speicherung von Teilen des elektronischen Angebots auf anderen Servern bedarf ebenfalls des schriftlichen Einverständnisses der Rechteinhaber.

Haftungsausschluss

Alle Angaben erfolgen ohne Gewähr für Vollständigkeit oder Richtigkeit. Es wird keine Haftung übernommen für Schäden durch die Verwendung von Informationen aus diesem Online-Angebot oder durch das Fehlen von Informationen. Dies gilt auch für Inhalte Dritter, die über dieses Angebot zugänglich sind.

Ein Dienst der *ETH-Bibliothek*
ETH Zürich, Rämistrasse 101, 8092 Zürich, Schweiz, www.library.ethz.ch

<http://www.e-periodica.ch>

Bulletin technique de la Suisse romande

ORGANE EN LANGUE FRANÇAISE DE LA SOCIÉTÉ SUISSE DES INGÉNIEURS ET DES ARCHITECTES — PARAISSANT DEUX FOIS PAR MOIS
 RÉDACTION : Lausanne, 2, rue du Valentin : D^r H. DEMIÈRE, ingénieur.

SOMMAIRE: *Le funiculaire Les Avants-Sonloup*, par MM. R. Zehnder-Spöerry, ingénieur, et M. Laplace, ingénieur (suite). — *Machines à vapeur à flux continu, système Stumpf*. — Programme de concours pour la construction d'une Ecole de Commerce à La Chaux-de-Fonds. — Programme de concours pour l'élaboration de plans d'un Bâtiment d'école primaire et d'une Salle de gymnastique, à Vallorbe. — Concours pour le bâtiment des postes de St-Blaise. — Société suisse des ingénieurs et architectes. — Société vaudoise des ingénieurs et des architectes. — Tunnel du Lötschberg. — *Bibliographie*. — Ouvrages reçus. — Association amicale des anciens élèves de l'Ecole d'ingénieurs de l'Université de Lausanne : Offre d'emploi.

Le funiculaire Les Avants-Sonloup

par R. ZEHNDER-SPOERRY, ingénieur, directeur M. O. B.,
 et M. LAPLACE, ingénieur M. O. B.

(Suite¹).

4° Stations et Installations.

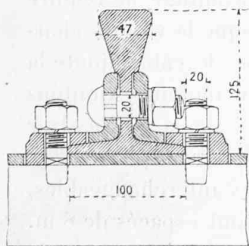
a) *Station inférieure*. — Aux Avants, vu la proximité immédiate de la gare M. O. B., on s'est contenté de recouvrir les premiers 18 m. de la voie d'une couverture en béton armé, système *Pulfer*, prenant appui sur les murs de revêtement de la tranchée dont nous avons déjà parlé. En outre, de larges escaliers latéraux facilitent l'accès aux voitures, des chaînes sont tendues autour de la fosse à révision et l'espace couvert est largement éclairé à l'électricité.

Des mesures de sécurité spéciales ont dû être prises, vu la nécessité pour les voyageurs de traverser les voies M. O. B. pour se rendre au départ, soit de la gare M. O. B., soit du « Finish » de la piste. Le passage à niveau en planches, existant à cet effet, sera muni sous peu de barrières automatiques enclanchées avec le disque avancé de la ligne

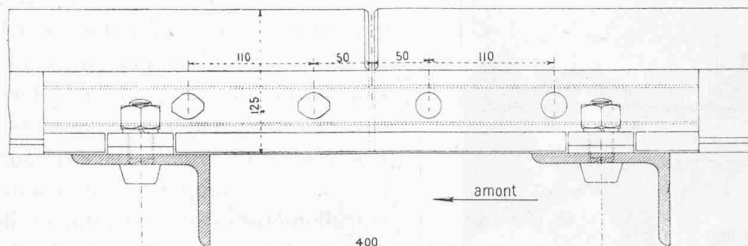
¹ Voir N° du 25 janvier 1911, page 17.

M. O. B. côté Zweisimmen. Cette mesure de précaution s'impose, à cause de la proximité immédiate de la tête du tunnel en courbe des Avants : en sus, des barrières fixes et mobiles, ces dernières pouvant être supprimées lors de grande affluence, ont été établies et ne permettent l'accès en temps ordinaire que par le passage à niveau en madriers précité.

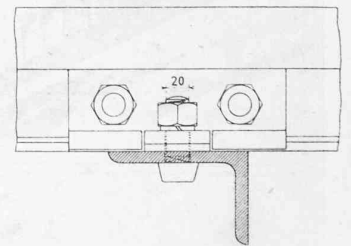
b) *Station supérieure*. — La station de Sonloup, qui sert de bâtiment aux voyageurs et abrite les machines motrices, est conçue dans un style fort simple et est d'un très joli effet. — Deux chemins d'accès la relient au col, distant d'une centaine de mètres à peine en contre-bas. Le chemin inférieur de 3,30 m. de largeur, utilisé par les bobs et luges, aboutit du côté station à une plate-forme devant laquelle vient s'arrêter le wagonnet que remorque la voiture aux voyageurs et sur lequel sont chargés les traîneaux. Un système de grue à pivot enlevant la caisse entière du wagonnet va être installé et facilitera grandement le déchargement des bobs, lourds engins, pesant jusqu'à près de 200 kg. assez difficiles à manier sur une pente de 55 0/0. Le chemin supérieur passe au-dessus du premier, longeant la crête ; en bordure est prévu un nouvel hôtel qui se construira l'année prochaine probablement. — Au rez-de-chaussée du B.-V. se trouvent la salle des machines, la salle



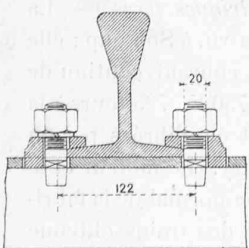
Coupe du joint.



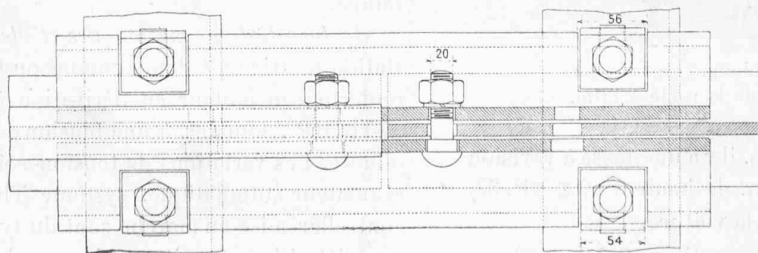
Joint de rail.



Eclisse intermédiaire.



Coupe.



Plan.

Rails fournis par L. de Roll.

Echelle 1 : 6.