

Objektyp: **Advertising**

Zeitschrift: **Bulletin technique de la Suisse romande**

Band (Jahr): **37 (1911)**

Heft 4

PDF erstellt am: **10.07.2024**

Nutzungsbedingungen

Die ETH-Bibliothek ist Anbieterin der digitalisierten Zeitschriften. Sie besitzt keine Urheberrechte an den Inhalten der Zeitschriften. Die Rechte liegen in der Regel bei den Herausgebern.

Die auf der Plattform e-periodica veröffentlichten Dokumente stehen für nicht-kommerzielle Zwecke in Lehre und Forschung sowie für die private Nutzung frei zur Verfügung. Einzelne Dateien oder Ausdrucke aus diesem Angebot können zusammen mit diesen Nutzungsbedingungen und den korrekten Herkunftsbezeichnungen weitergegeben werden.

Das Veröffentlichen von Bildern in Print- und Online-Publikationen ist nur mit vorheriger Genehmigung der Rechteinhaber erlaubt. Die systematische Speicherung von Teilen des elektronischen Angebots auf anderen Servern bedarf ebenfalls des schriftlichen Einverständnisses der Rechteinhaber.

Haftungsausschluss

Alle Angaben erfolgen ohne Gewähr für Vollständigkeit oder Richtigkeit. Es wird keine Haftung übernommen für Schäden durch die Verwendung von Informationen aus diesem Online-Angebot oder durch das Fehlen von Informationen. Dies gilt auch für Inhalte Dritter, die über dieses Angebot zugänglich sind.

Ein Dienst der *ETH-Bibliothek*
ETH Zürich, Rämistrasse 101, 8092 Zürich, Schweiz, www.library.ethz.ch

<http://www.e-periodica.ch>

Papiers héliographiques propre fabrication soignée ::
 Appareils héliographiques de différents systèmes à l'air pneumatique et à la lumière électrique ::
 Copies héliographiques sur fond bleu, blanc et brun ::
 Procédé à sec noir et en couleur ::

fournit rapidement et bon marché avec garantie

A. Messerli, Zurich II

Le plus ancien Atelier d'héliographie et Fabrique de papiers héliographiques — Fondé en 1876

Contre les caves humides

même à la pression la plus élevée des eaux du sous-sol

Parois humides

et leurs conséquences: moisissure, crépissage tombant en écailles, efflorescences etc

Succès garanti!

Plusieurs millions de mètres carrés rendus imperméables. Prospectus gratuits!

**Simple!
Bon marché! Durable!**

Médailles d'or.

Brevet allemand.
10 Brevets étrangers.

CÉRÉSITE

Wunner'sche Bitumen-Werke, G.m.b.H., Unna (Westphalie)
Fabricants de l'Emulsion „Wunner“ au Bitume, brevetée célèbre dans le monde entier.
Deuxième fabrique: Ceresit Waterproofing Co., Chicago.

Représentant général: G. BOSSHARD, Waldmannstrasse 10, ZURICH

Ka. 1304 5.

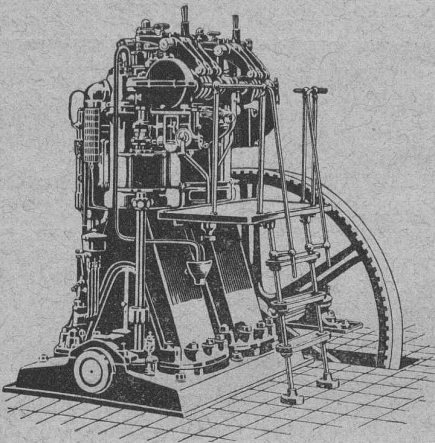
SOCIÉTÉ SUISSE POUR LA CONSTRUCTION
DE LOCOMOTIVES ET DE MACHINES

WINTERTHUR

Moteurs Diesel “Winterthur,”

Force motrice la plus économique

Coût du cheval-heure 1,2 centimes environ

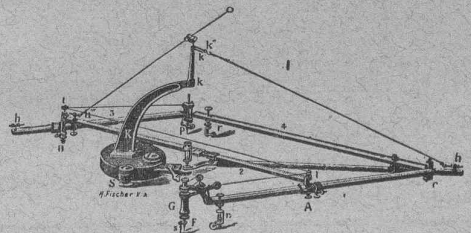


ÉMILE PFENNINGER & C^{IE}

LAUSANNE — 20, Rue du Midi, 20 — LAUSANNE

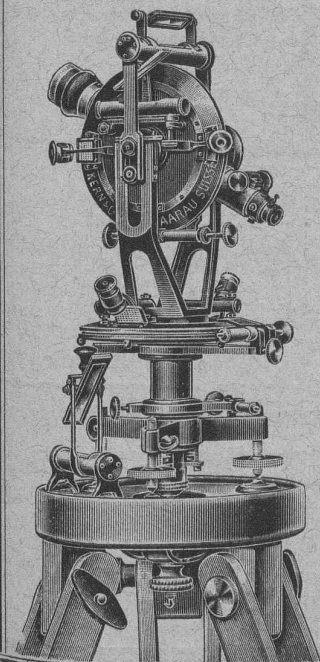
Planimètres.
Pantographes.
Coordinatographes.
Outils d'arpentage.

5525



==== CATALOGUES GRATIS ET FRANCO ====

Vente exclusive pour les
 Instruments de Géodésie et Topographie
 de la maison **KERN & C^{ie}**, AARAU





Société anonyme „ ARSAG “

Fabrique d'ascenseurs de Seebach

SEEBACH - ZURICH

(Z à 1364 g.)

Ascenseurs et Monte-charges électriques, hydrauliques, etc.

Zurich-Allstetten

Fabrique "Vulcan,"

Grand stock en Machines-outils et outils

Achats d'occasion et de neuf

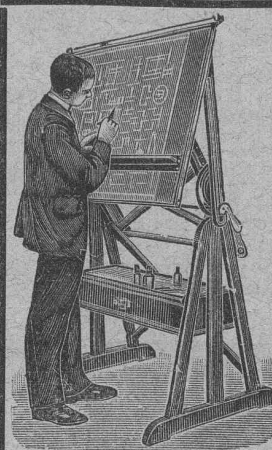
Tours	Machines à fraiser
Machines à percer	Machines à raboter
Shaping-machines	etc., etc., etc.

Petits outils pour usines, mécaniciens, serruriers, forgerons, menuisiers, etc.

■ **Machines à travailler le bois** ■

Industrie Suisse de Machines
Joseph Rosenau, junior.

FONDÉE EN 1901



TABLES A DESSIN

TRÈS PRATIQUES
APPAREILS A HÉLIOGRAPHIER

« ARCUS » et « SIMPLEX »

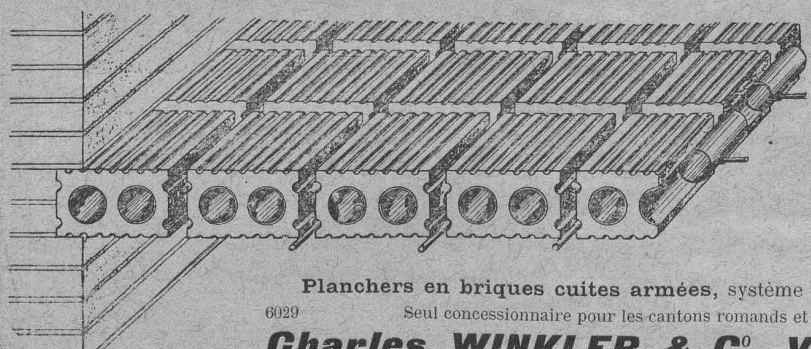
Papiers à dessin, à calquer

et à héliographier, 5409

de première qualité.

Echantillons et catalogue gratis.

CARL EBNER, jr, SCHAFFHOUSE



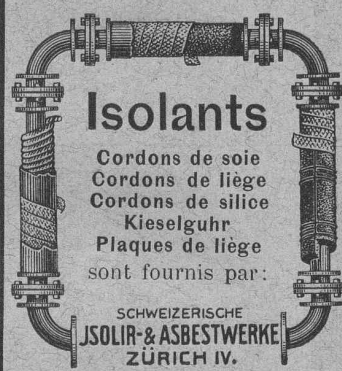
Planchers en briques cuites armées, système Fabre, Brevet 25593 +
6029 Seul concessionnaire pour les cantons romands et pays de Gex.

Charles WINKLER & Co, VEVEY TÉLÉPHONE 562

BUREAUX : Lausanne : M. Fernand REY, ingénieur, av. L. Ruchonnet 13. Téléph. 309. — Morat : M. PETITPIERRE, architecte. Téléphone. — Genève : M. BOHY, architecte, Boul. St-Georges 46. Téléphone 18-17. Plus de 20,000 m² d'exécutés. Grandeurs des dalles : Usine Delacroixriche, à Carouge, 6^m 40-83 m.; Hôtel Mirabeau, Lausanne 8^m, 15-20 m., 7^m, 15-12 m., 9^m, 50-12^m, 50; Institut Tatiana, à Nyon, 8 m., 19 m., etc., etc.

INSONORES
INCOMBUSTIBLES
ÉCONOMIQUES
RAPIDITÉ
D'EXÉCUTION
DEVIS GRATUITS

TRAVAUX
EN BÉTON ARMÉ



Isolants

Cordons de soie
Cordons de liège
Cordons de silice
Kieselguhr
Plaques de liège
sont fournis par :

SCHWEIZERISCHE
JSOLIR- & ASBESTWERKE
ZÜRICH IV.



Henri BRÄNDLI, Horgen

Fabrique de carton bitumé, ciment ligneux

SPECIALITÉ :

Plaques isolatrices asphaltées

en toutes épaisseurs et de tous genres pour

Couvertures imperméables de ponts, tunnels, passages, chapes de voûte, soubassements, etc.

ISOLATIONS

(Fourniture et pose)

ISOLATIONS

Asphalte isolant.

Feutre et tapis isolant.

Meilleures références.

Télégr. Henri Brändli.

Service soigné.

Téléphone.

CLICHÉS SADAG

GENÈVE (Sécheron)

Autotypie. — Zincogravure.

Chromotypographie.

REPRÉSENTANT :

J. PACHE, Pré-du-Marché, 20.

LAUSANNE

Manufacture de Papiers.

J.-G. STOUKY, Lausanne.

Gare du Grand-Pont L.-O.

Spécialité de papiers pour
Ingénieurs, 5252

Architectes, Entrepreneurs.

BATTAGLIA & Cie

Successeurs de L. BECK-WELTY

6, Place du Pont - LAUSANNE - Téléphone 1507

Travaux de Ferblanterie et Couverture pour bâtiments.
Installation de paratonnerres.
Appareillage pour eau et gaz. — Chambres de bains et W.-C.
Couverture en ciment ligneux. 5639

Plus de

25,000

horloges électriques de notre propre système en marche

MAGNETA

Fabrique d'horloges électriques S.A.

Zurich V 6094
Za 1058 g

ESCHER WYSS & C^{ie}

ZURICH

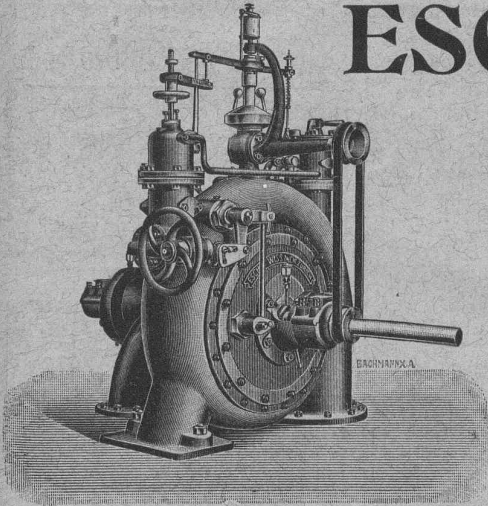
Turbines hydrauliques de 1/2 à 16,000 chevaux.

Turbines à vapeur de 500 à 15,000 chevaux.

Chaudières à vapeur. - Compresseurs rotatifs. - Pompes.

Bateaux. — Machines frigorifiques.

Machines pour la fabrication du papier.



FRITZ MARTI Société anonyme, BERNE

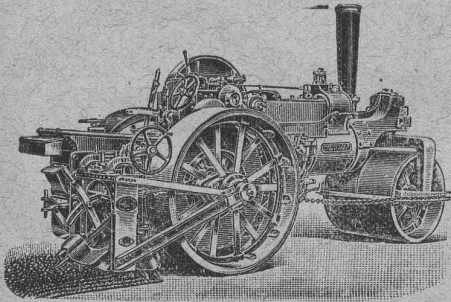
VENTE
et
LOCATION

de Rouleaux compresseurs à vapeur, système
Aveling & Porter, fonctionnant dans un grand nombre de communes suisses.

Locomotives routières. — Concasseurs pour faire le gravier et le sable.

LOCOMOBILES, ainsi que tout le matériel roulant et
6079-4 autre pour entrepreneurs.

Balayeuses, Voitures d'arrosage.
Chars pour le transport de la boue.



Les Moteurs à Huiles lourdes

« Bæchtold »

sont les

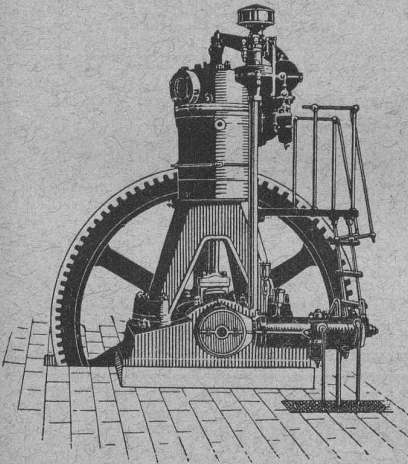
plus économiques

et les

plus perfectionnés

Sté an. BÆCHTOLD & C^{ie}

STECKBORN



ISOLATIONS

FRIGORIFIQUES
CALORIFUGES
et pour CONSTRUCTIONS

Renseignements, devis,
montage par personnel expérimenté

Rheinhold & C^{ie}

Société des mines de farine fossile

16 maisons, 12 agences
en Europe

3 usines, 550 ouvriers.

Représentant pour la Suisse romande:

Lucien Bovet

LAUSANNE

Matériaux d'isolation
en magasin

→ TÉLÉPHONE 2339

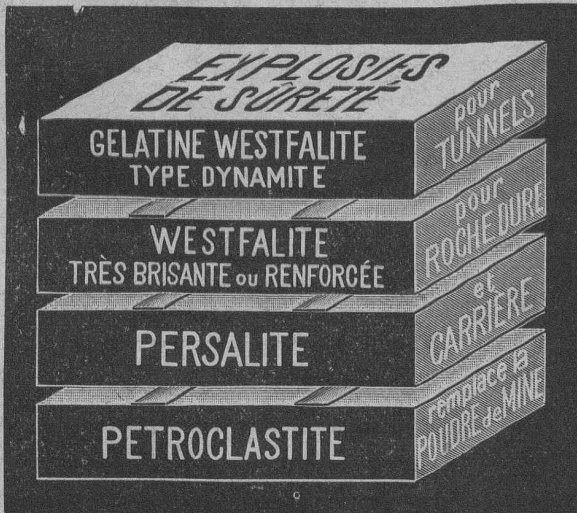
La batterie-mélangeur de sûreté Mix Ideal

est le mélangeur le plus parfait pour
bains, salles d'opérations, éviers, toi-
lettes, hôpitaux, laboratoires, cliniques

Munzinger & C^o, Zurich



Transport par chemin de fer
sans formalité.



Incongélables.

POUR TOUS GENRES DE TRAVAUX



Westf. Anh. Sprengstoff A.-G.
FABRIK URDORF (près Zurich)

Agence générale pour la Suisse française :
Petitpierre fils & C^{ie}, Neuchâtel.

Matériaux isolants
de tout genre pour Constructions
Meynadier & C^{ie}
ZURICH V
Tous les matériaux
pour la Couverture
en Ciment ligneux.

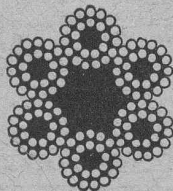
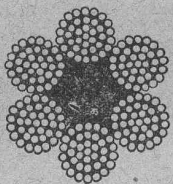


MARTIN-KELLER, Zürich
Neu-Seidenhof 6103



Câbles

en acier
spécial



pour :

- Chemins de fer aériens.
- Voies suspendues.
- Plans inclinés.
- Lampes à arc.
- Treuil.
- Grues.
- Signaux, etc., etc., et

Cordes en chanvre italien

de la fabrique renommée 5893

E. FATZER, ROMANSHORN.

Vente exclusive par :

Robert Aebi & C^{ie}
ZURICH I

successeurs de RODOLPHE RÆTSCHI

Fondée en 1880.

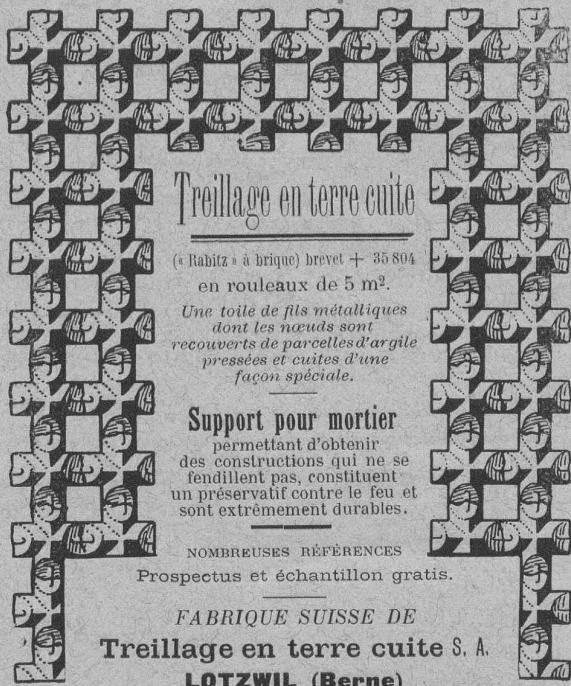
BUREAU TECHNIQUE
J. BOIS, ingénieur.
GENÈVE, Rue des Allemands, 6.

Etude, projet et surveillance de
Constructions **métalliques** et en **béton armé**
(planchers, charpentes, pylônes, ponts, etc.).
Installations **hydrauliques**,
usines **électrogénératrices**, etc.
Nombreux ouvrages exécutés. — Références selon désir.
Expertises. — Consultations techniques.

LIBRAIRIE F. ROUGE & C^{ie}

LAUSANNE 6, Rue Haldimand, 6 LAUSANNE

- Série de prix des travaux de bâtiments. Nouvelle édition 1910, relié toile souple, 5 fr.
- L'Électrotechnique exposée à l'aide des mathématiques élémentaires. Tome II. Production de l'énergie électrique, par N. PAQUET, A. DOCQUIER et J. MONTPELLIER. Grand in-8°, cart., 16 fr. 50
- Etude théorique et pratique sur le transport et la maintenance mécaniques des matériaux et marchandises dans les usines, les magasins, les chantiers, les mines, etc., par G. HAUFFSTENGEL.
- Tome II, Transports par charges isolées. Gr. in-8°, avec figures. Relié, fr. 15
- Les cubilots américains. Extraits du « Manuel du mouleur », de T.-D. WEST. Traduit par P. AUBIÉ, 7 fr.
- Pratique de l'installation électrique à courant fort dans l'habitation, par R. BERGER, 5 fr.



Treillage en terre cuite

(« Rabitz » à brique) brevet + 35 804
en rouleaux de 5 m².

Une toile de fils métalliques
dont les nœuds sont
recouverts de parcelles d'argile
pressées et cuites d'une
façon spéciale.

Support pour mortier
permettant d'obtenir
des constructions qui ne se
fendillent pas, constituent
un préservatif contre le feu et
sont extrêmement durables.

NOMBREUSES RÉFÉRENCES
Prospectus et échantillon gratuits.

FABRIQUE SUISSE DE
Treillage en terre cuite S. A.
LOTZWIL (Berne)

Photographie technique et industrielle
Pl. St-Laurent, 24, „LUNA“ LAUSANNE

Agrandissements et réductions de plans,
cartes géographiques et documents.
Photographies d'architecture, machines, etc.

6077

TÉLÉPHONE 318

Société genevoise pour la construction
d'Instruments de Physique et de Mécanique

5, Rue Gourgas — GENÈVE — Rue Gourgas, 5

Machines à froid et à glace
Compteurs d'électricité

Instruments pour GÉOMÈTRES - Appareils scientifiques
CATALOGUES FRANCO SUR DEMANDE

Ch. Müller & C^{ie}, Lausanne

Vitraux d'art,

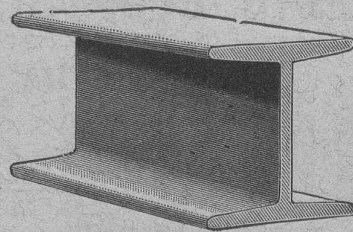
Mosaïques décoratives,

Verres gravés.

Ateliers: Entrepôts Lausanne-Ouchy, Bâtiment II, 1^{er} étage.

MAX SCHMIDT & C^{ie}
LAUSANNE

Fers
I B



profils
spéciaux

de Differdingen

Larges plats, U, zorès, cornières.

FABRIQUES DE PARQUETS. Menuiserie et Scierie mécanique.

STUBER & C^{ie}

SCHUPFEN (Canton de BERNE, Suisse). Téléphone.
Parquets des plus simples aux plus riches. Parquets s^r bitume
Fabrique de fenêtres. — Usines hydrauliques et à vapeur. 3865

GERBER-BEAUJEU, représentant.

Téléphone 1965.

Cour, Lausanne.

Téléphone 1965.

USINES DU VALLON
CONSTRUCTIONS MÉCANIQUES ET MÉTALLIQUES
J. Duvillard, à Lausanne.

Fonderies de fer et de bronze. Ascenseurs. Monte-charges et appa-
reils de levage. Turbines, roues et presses hydrauliques. Pompes pour
haute pression. Presses à briques. Machines à battre, pressoirs et treuils.
Tuyaux et réservoirs en tôle. Colonnes en fonte. 273

**Tiefbau & Eisenbeton-
Gesellschaft, Zurich**

G. m. b. H. Schweizergasse, 21.

PLAN ET DEVIS

Exécution de constructions
en tous genres.

Béton et Béton armé.

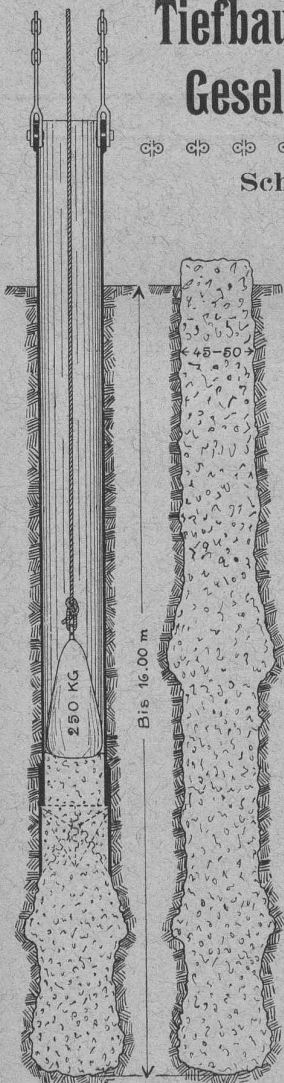
Dépôts, toitures, silos,
établissements industriels,
réservoirs, etc.,
en ciment armé.

Fondations
en Pilots de béton armé,
en Pilots foreurs
de béton,
en Pilots
de béton « Simplex ».

Actuellement en exécution
à l'Usine à Gaz de Zoug.

Seule maison de ce genre
dans toute la Suisse.

PROSPECTUS GRATIS



Système « Simplex ».

Exploitation de Marbre de la carrière de Daviaz MASSONGEX (Valais).

Pierre dure de qualité exceptionnelle (supérieure mais assimilable à celles de Collombey et Arvel), à grain fin homogène gris-clair, rose-vert, résistant à plus de 1600 kilos au centimètre carré; inaltérable aux intempéries. — Pour travaux de constructions soignées: Pierre de taille de premier choix pour bâtiments, marbreries, etc.

Envoi d'échantillons et devis sur vu des plans et dessins soumis.

Vente de Mastic Meyer.

Cette carrière, en bon état d'exploitation et bien outillée, serait cédée au besoin à un preneur intelligent connaissant la partie. Conditions avantageuses. (6139)

C. CHAMOREL

Entrepreneur et marchand de pierres, La Borde, Lausanne.

GUSTAV KUNTZE, Röhrenwerke GÖPPINGEN, 9, Würtemberg.

Rivés et brasés ou soudés en fer forgé



avec tous les joints
pour conduites de turbines, d'eau, de vapeur, de condensations,
installations hydrauliques. 5707

Entreprise générale d'installations de chauffage

A. CUÉNOUD, INGÉNIEUR

St-Roch, 3 et 5 — LAUSANNE — St-Roch, 3 et 5

Chauffages centraux à eau chaude et vapeur
basse pression.

Installations de cuisines d'hôtels et restaurants.

Buanderies. — Blanchisseries à vapeur. 5334

Cheminées de salon. — Calorifères. — Poêles.

→ Prix-courant. — Devis et visite sur demande. ←

J. BRUN & C^{ie}

NEBIKON (Lucerne)

Fabrique de Chaines
et Appareils de levage.

1872 — 1910

Palans à vis.
Palans électriques.
Palans à engrenage.
Palans Weston.
Palans rapides.
Chariots roulants.
Ponts roulants.
Cries.
Treuils.
Treuils d'applique.



5164

Société pour la vente des Chaux et Ciments

DE LA SUISSE ROMANDE (G. P. B.)

LAUSANNE

Puissance de production en ciments, chaux et plâtres, 15,000 wagons de 10 tonnes.

Comprend les

Usines de Grandchamp et de Roche.

Usines de la Paudèze.

Usines de Baulmes et de Vouvry.

Ciment Portland artificiel.

Ciment naturel. — Ciment prompt.

Ciments mixtes (Paudézite, Rochite).

Chaux lourdes, mi-lourdes et légères.

BUREAU DE VENTE POUR LA SUISSE FRANÇAISE (Neuchâtel excepté)
des Chaux hydrauliques et Ciments des Usines neuchâteloises.

5753

ATELIERS DE CONSTRUCTION OERLIKON

OERLIKON
PRÈS ZÜRICH



Moteurs Electriques

de toutes grandeurs et pour tous les genres de courant.

Moteurs spéciaux pour appareils de levage.

Moteurs à carcasse étanche. 5970

Moteurs mono- et triphasés à vitesse variable.

Téléphone 1771 RENSEIGNEMENTS ET DEVIS : Téléphone 1771
à LAUSANNE, Gare Lausanne-Ouchy.



H. ROD & Cie
RENENS

FABRIQUE DE
Tuyaux, Carrelages et Briques
en ciment. 5881

Téléphone 1350

A. JUCKER

Succr de

Jucker - Wegmann

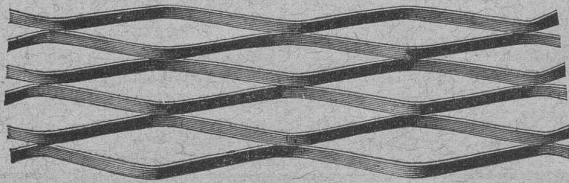
Papiers en gros

Zurich

4602

Spécialité de papiers
et toile à dessin et à
calquer, des meilleu-
res qualités, en rou-
leaux et feuilles.

MÉTAL DÉPLOYÉ



FRANCILLON & C^{ie}

LAUSANNE

LAUSANNE

TRAVAUX D'ASPHALTAGE

et applications diverses de matières asphaltiques.

Planelles en asphalte comprimé, résistantes à 335 kgs par cm².

POUTRELLES CIMENT ARMÉ, Système O. Lavanchy.

5841

H. LAVANCHY

VEVEY, rue du Torrent 10. — Téléphone N° 151.
LAUSANNE, Petit-Chêne 3. — Téléphone N° 26.

CORDERIE INDUSTRIELLE SUISSE ci-devant C. Oechslin zum Mandelbaum, SCHAFFHOUSE

CORDES pour TRANSMISSIONS
à 3 et 4 torons

en chanvre de Manille

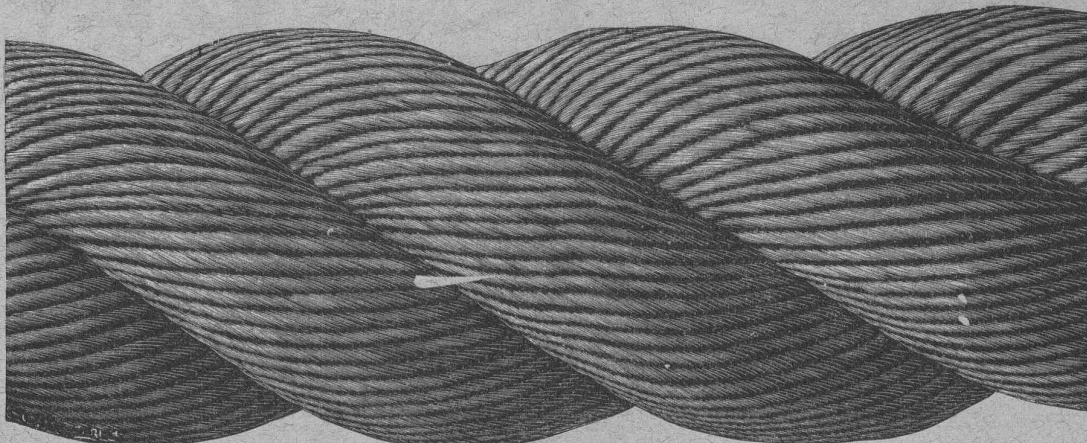
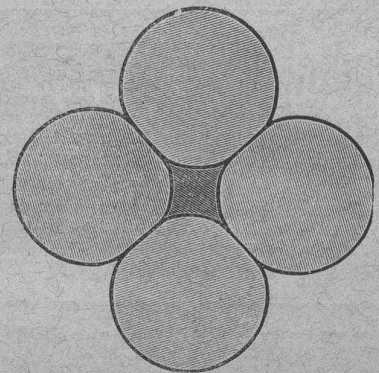
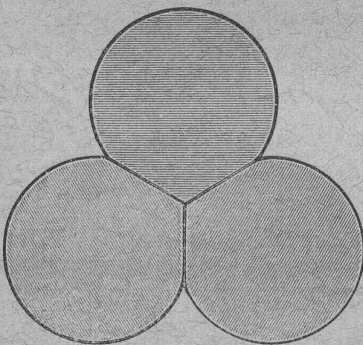
en chanvre badois teillé

en coton Louisiane et Jumel.

SPECIALITÉ: 5812-4

Cordes en coton
pour selfacteurs.

MONTEURS INSTRUITS A DISPOSITION





Société Universelle d'Explosifs et de Produits chimiques
(Usine à Jussy, près Genève).

EXPLOSIF CHEDDITE

Qualités diverses pour tous travaux dans la roche.

**Capsules-détonateurs - Mèches à mine
PINCES**

Lampes de mineurs. — Cornettes d'alarmes.

ACIER pour mèches.

5496

Vente générale pour la Suisse par :

ROBERT AEBI & C°, Zurich I

BUREAU TECHNIQUE Geo. SCHULE, Ingénieur

GENÈVE — 53, rue du Stand, 53 — GENÈVE

BÉTON ARMÉ

Système brevet suisse N° 32104.

CONSTRUCTIONS MÉTALLIQUES

ÉTUDES et PROJETS : Planchers, sommiers, toitures,
fondations, ponts, etc., etc.

Nombreuses références à disposition.

5604

EXPERTISES

Daniel PERRET, Appareilleur

Avenue Béthusy. LAUSANNE Avenue Béthusy.

Installateur des Eaux de Cossonay, Ballaigues,
Vallorbe, Vaulion, Echallens, Bremblens, Leysin, etc.

Spécialité de canalisations à haute pression. Chauffages de
serres, chambres de bains et buanderies. Installations pour
eau et gaz. Appareils sanitaires de tous systèmes. Serrurerie
en tout genre. — Etudes et devis sur demande.

5754

VITRAUX D'ART de tous styles.

DREVARD & WAVRE FRÈRES

ARTISTES PEINTRES-VERRIERS SPÉCIALISTES
Avenue d'Ouchy, 11, Villa Le Closelet, Lausanne (Suisse).

VITRAUX POUR VILLAS, BOW-WINDOW, SALLES A MANGER
VERRES ET GLACES. SPÉCIALITÉ DE MONTAGE SUR CUIVRE

Décoration sur Opaline. — Restauration de Vitraux. 6049

Prix modérés.

Téléphone 1346.

MENUISERIE D'ART et de bâtiment

J. CHAUVY & C^{ie}

A. GOLAY, successeur

Maison fondée en 1830.

8, Maupas LAUSANNE Maupas, 8

TÉLÉPHONE 781

5857

EMBRAYAGE BENN

Breveté dans tous les pays industriels et reconnu partout comme étant le plus simple et le meilleur Embrayage à friction.

Sans segments en bois. Aucune partie saillante. Complètement fermé.

Installations de

TRANSMISSIONS

POUR TOUTES LES BRANCHES DE L'INDUSTRIE

5387

Société des USINES de LOUIS de ROLL

USINE DE CLUS

