

**Zeitschrift:** Bulletin technique de la Suisse romande  
**Band:** 37 (1911)  
**Heft:** 7

## Werbung

### Nutzungsbedingungen

Die ETH-Bibliothek ist die Anbieterin der digitalisierten Zeitschriften. Sie besitzt keine Urheberrechte an den Zeitschriften und ist nicht verantwortlich für deren Inhalte. Die Rechte liegen in der Regel bei den Herausgebern beziehungsweise den externen Rechteinhabern. [Siehe Rechtliche Hinweise.](#)

### Conditions d'utilisation

L'ETH Library est le fournisseur des revues numérisées. Elle ne détient aucun droit d'auteur sur les revues et n'est pas responsable de leur contenu. En règle générale, les droits sont détenus par les éditeurs ou les détenteurs de droits externes. [Voir Informations légales.](#)

### Terms of use

The ETH Library is the provider of the digitised journals. It does not own any copyrights to the journals and is not responsible for their content. The rights usually lie with the publishers or the external rights holders. [See Legal notice.](#)

**Download PDF:** 13.10.2024

**ETH-Bibliothek Zürich, E-Periodica, <https://www.e-periodica.ch>**

## ARBRES DE TRANSMISSION

en acier comprimé et tourné, poli

# Montandon & C<sup>ie</sup> S. A., Bienne

Fers et Aciers étirés de précision sur tous



Aciers laminés à froid jusqu'à 210 mm. de largeur.  
Feuillard pour emballages, sans scories. 6078

## Aif. DIENER & C<sup>o</sup>, ZURICH II

Agents généraux pour la Suisse

de

5898

✱ la Fabrique de Porcelaine à Hermsdorf, S. A. ✱

Spécialités : Isolateurs pour haute et basse tension  
en porcelaine dure.

✱ ✱ Adt Frères, Société anonyme, Ennheim. ✱ ✱

Tubes isolateurs : avec armature de laiton ; avec armature  
de tôle d'acier plombée ; avec armature d'acier sans  
soudure ; sans armature de métal.

✱ ✱ ✱ F.-W. Busch, Lüdenscheid. ✱ ✱ ✱

Interrupteurs, commutateurs, douilles, coupe-circuits, etc.

Manufacture de Lampes à incandescence métallique  
PHILIPS, Soc. anonyme, à Eindhoven (Hollande).

Economie de courant 70-75 %. Les lampes Philips fonctionnent dans toutes les positions.

Mannesmannröhren-Werke, Düsseldorf

Tuyaux Mannesmann en acier sans soudure, pour conduite  
d'eau et du gaz ; poteaux pour le transport de l'énergie  
électrique. Tuyaux avec soudure.

## ACADÉMIE DE COMMERCE

LAUSANNE

COURS DE COMPTABILITÉ :

commerciale

industrielle

et banquière

Théorie des bilans.

Le semestre d'été commencera le 19 avril.

Programme gratuit.  
6199

Bureau et auditoires :  
GALERIES DU COMMERCE.

Société Anonyme UNION, à BIENNE (Suisse).

Première Fabrique Suisse de CHAINES SOUDÉES  
par procédé électrique breveté.  
CHAINES en TOUS GENRES



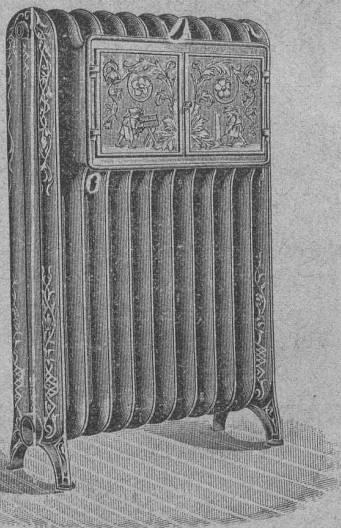
pour l'Industrie et l'Agriculture.

CHAINES CALIBRÉES & ÉPROUVÉES de la plus haute résistance  
pour Grues et Monte-Charges.

N.B. — La chaîne courante n'est vendue que par les marchands de fer.



5874



## Ele PÆRLI & Cie

\*

BIENNE

3784

LAUSANNE

Chauffages centraux  
de tous les systèmes.

Installations sanitaires

Excellentes références.

ENTREPRISES GÉNÉRALES  
de VITRERIE en tous genres.  
Atelier spécial de Vitraux d'Art.

ENCADREMENTS 5330

P. CHIARA

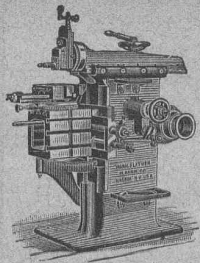
Pl. St-Laurent, Lausanne.

Verres de toutes sortes en gros et détail.



MARTIN-KELLER, Zürich

Neu-Seidenhof 6103



## J. Lambercier & C<sup>ie</sup>, Genève

\* Fabrique d'Huiles et Graisses industrielles. \*  
SPÉCIALITÉ DE 239

### Fournitures pour Usines

\*\* Organes de transmissions. \*\*  
Arbres, Paliers, Courroies, Graisseurs, etc.  
MACHINES, OUTILS AMÉRICAINS & AUTRES

# Entrepreneurs !!

Locomotives

Achat

Dragues

Pelles à vapeur

Voies

Location

Wagonnets

Schweiz. A. G. für Feld & Kleinbahnen-Bedarf

# ORENSTEIN & KÖPPEL

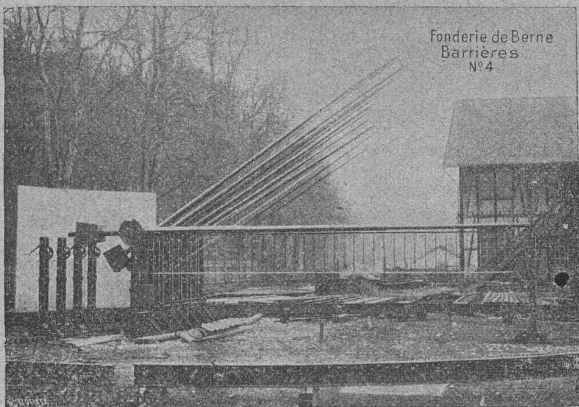
ZURICH I

Dépôts à Renens près Lausanne, à Schlieren et à Bâle.

SOCIÉTÉ DES

# USINES de Louis de ROLL

SUCCURSALE: FONDERIE de BERNE. Fournit:



Fonderie de Berne  
Barrières  
N°4

**Appareils de levage:** Ponts roulants, Grues pivotantes fixes et sur chariots. Commande à bras ou électrique. Monte-charges hydrauliques, électriques ou à courroie.

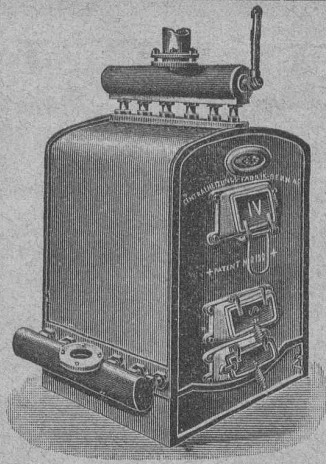
**Matériel de chemins de fer:** Ponts tournants et Chariots transbordeurs pour locomotives, commandés à bras, par machines à vapeur ou par moteurs électriques.

**Branchements et croisements** pour voies étroites et voies normales, pour rails Vignol et rails à gorge.

**BARRIÈRES** avec ou sans arrêts et sonneries Superstructures à crémaillères. Chemins de fer funiculaires. (Freins brevetés). Depuis le commencement de 1898 la Fonderie de Berne a fourni 68 funiculaires.

**Barrages,** installations métalliques et mécaniques pour barrages (vannes, écluses, grilles, treuils, etc.).

**Machines pour la fabrication des briques en ciment**  
Renseignements sur des installations faites, références, projets et devis sont à disposition



Installations

5615

DE

## CHAUFFAGES CENTRAUX

de tous systèmes

ET DE

Services d'eau chaude

Bains, Buanderies.

Séchoirs.



Brevet Suisse  
N° 21,928.



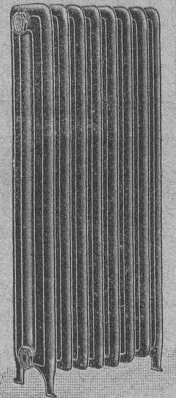
FABRIQUE de CHAUFFAGE CENTRAL BERNE S.A.  
Ancienne Maison J. RUEFF  
OSTERMUNDIGEN \*

Appareils

de Désinfection  
et de Stérilisation.

\* Prospectus et devis sur demande

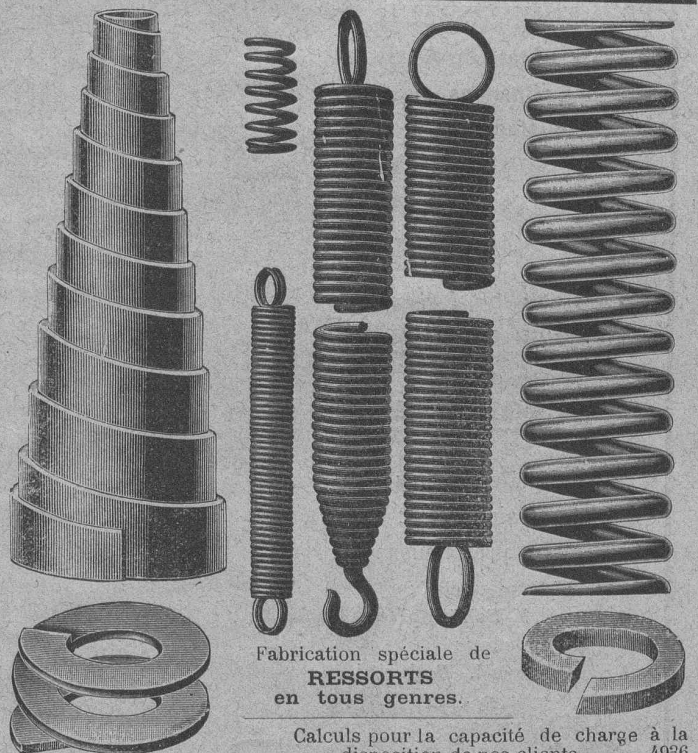
Fabrication des CHAUDIÈRES  
et RADIATEURS  
dans nos propres usines.



## BREVETS D'INVENTION

MARQUES DE FABRIQUE-DESSINS-MODÈLES.  
OFFICE GÉNÉRAL, FONDÉ EN 1888 LA CHAUX-DE-FONDS.

MATHEY-DORET Ingr. Conseil



Fabrication spéciale de  
RESSORTS  
en tous genres.

Calculs pour la capacité de charge à la disposition de nos clients. 4936

Acier de toute première qualité. — Trempe égale et exacte.  
Baumann Frères, Ruti (Zurich).

# CAMILLE BAUER, BALE

Fournitures électrotechniques en gros.

offre comme spécialité :

## APPLIQUES ET TIGES

pour

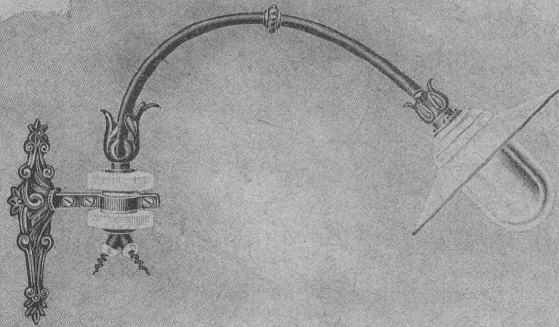
### l'éclairage extérieur

à des prix très avantageux.

Demandez catalogue spécial.

GRANDS DÉPÔTS A BALE

Prompte livraison



## Ciment réfractaire „Pyrit“

à base de Corindon artificiel

Résiste à plus de 2000° C (Echelle Seger = 40)

Supporte les plus grands changements de température sans se fendre. — Ne se fendille et ne se scorie pas. — Adhère très fortement à toutes briques ou pièces réfractaires de n'importe quelle provenance. — Le Pyrit s'utilise pour le montage et l'entretien de tous les foyers, fours de tous genres pour la fusion des métaux, gazogènes, chaudières et surchauffeurs de vapeur, etc., etc. — Nombreuses références. Se livre par fûts de 100 kg. et au-dessus. — Briques et pièces spéciales en Pyrit et réfractaire ordinaire. — Demander prospectus et prix. *Téléphone 511.*

**Louis TROTET, Vevey (Suisse)**

## Société genevoise pour la construction

d'Instruments de Physique et de Mécanique

5, Rue Gourgas — GENÈVE — Rue Gourgas, 5

### Machines à froid et à glace Compteurs d'électricité

Instruments pour GÉOMÈTRES - Appareils scientifiques

CATALOGUES FRANCO SUR DEMANDE

### DIPLÔME

pour excellente qualité

Zurich, 1883.

### FOURNISSEUR

de l'Etat, du Génie,  
des Chemins de fer  
fédéraux

et des Compagnies  
de l'Est  
et du P. L. M.

Renommé pour la  
Pierre artificielle

et le

### BÉTON ARMÉ

Château d'eau  
de l'Usine à gaz de  
Malley, près Lausanne.

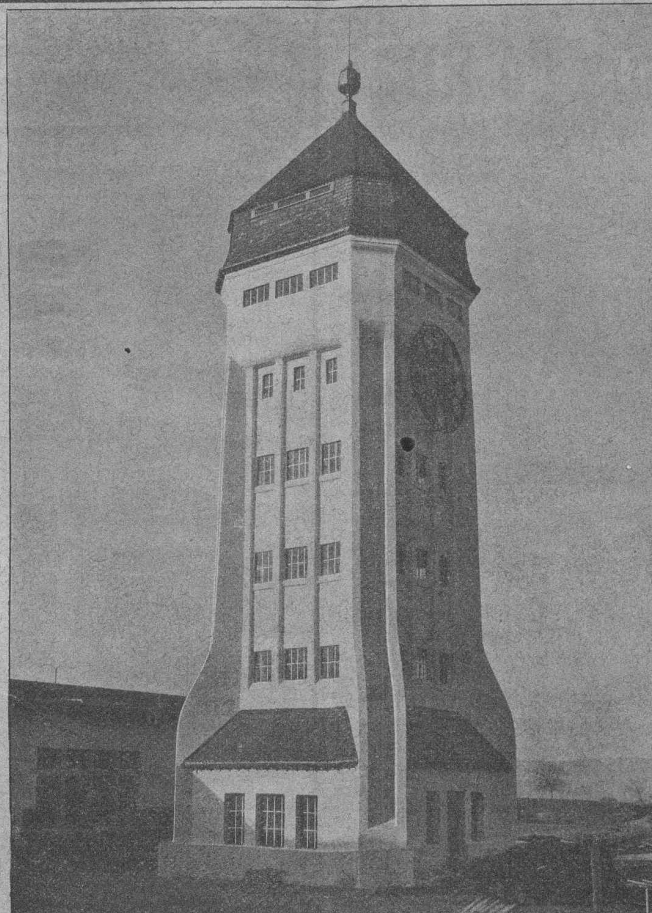
Ingénieur en chef :

M. Schönholzer.

Entrepreneur :

M. Bellorini.

1910



### MÉDAILLE D'OR

(groupe)

Genève, 1896.

### FOURNISSEUR

des grands tunnels  
du Gothard, du Simplon  
et du Ricken;

des grands ponts  
de la Coulouvrenière,  
à Genève,

et de Montbenon,  
à Lausanne,

et des grands barrages  
et tunnels

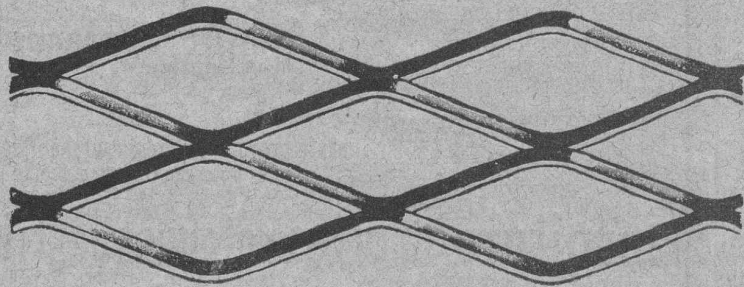
de la Sarine, à Thusy,  
du Rhône, à Loèche,

Chippis et Chèvres,

et du Doubs,

au Refrain.

# Ciment Portland de St-Sulpice



MILAN 1906: GRAND PRIX

# MÉTAL DÉPLOYÉ

(expanded metal - lamiera stirata - streck metall)

Armature pour travaux en béton, en ciment et en plâtre. — Grillages, clôtures, etc.

Seuls concessionnaires pour l'Italie et la Suisse :

**Fratelli Bruzzo - Ferriera di Bolzaneto**

Aciéries et Laminoirs à Bolzaneto

**GÈNES** (Italie)



5703

Représentant à Lausanne:

**A. Nicole, rue de la Tour, 16.**

MANUFACTURE de **CAOUTCHOUC**

V<sup>ve</sup> de **H. SPECKER**  
ZURICH

### SPECIALITÉS

GANTS en caoutchouc pour Electriciens.  
SOULIERS spéciaux isolateurs en caoutchouc.  
TAPIS EN CAOUTCHOUC

VÊTEMENTS pr Scaphandriers et Mineurs.  
CULOTTES,

BAS et BOTTES à EAU  
Tubes et Feuilles en Ebonite.  
Guttapercha.

BANDES CAOUTCHOUCTÉES isolantes.  
Tubes à gaz. 5490

MANTEAUX et PELERINES en tissus caoutchoutés.

Envois au choix.

J'ai l'honneur de porter à votre connaissance que j'ai ouvert un

## Bureau d'ingénieur

à **ARLESHEIM**, près **BALE**

Mes récents travaux comme chef du bureau technique pour l'étude des lignes de chemins de fer Ilanz-Disentis et Bevers-Schuls, puis au bureau d'études pour la navigation sur le Rhin, de même que mon stage de 11 ½ ans au Bureau hydrométrique fédéral, me permettent de vous assurer une exécution parfaite et consciencieuse de tous travaux d'ingénieur civil :

Relevés de terrains. — Nivellements.

ÉTUDES HYDROGRAPHIQUES (Jaugeages, etc.).

Etudes de projets et conduite des travaux pour Chemins de fer, Routes.

Installations hydrauliques, adductions d'eau.

Canalisations, Drainages.

Calculs statiques. — Expertises. — Devis, etc., etc.

**Alfred JAGGI**

Ingénieur diplômé.

5457 S

Fabrique spéciale pour

## ASCENSEURS ET MONTE-CHARGES

électriques, hydrauliques, à transmission.

**Schindler & C<sup>ie</sup>, Lucerne.**

Bureau et atelier à Lausanne, rue St-Roch, 3 et 5,

**A. CUÉNOUD**, ingénieur, représentant.

Maison

**DE CONFIANCE**  
fondée en 1874.

Commande par bouton

Commande par corde  
Commande pr volant, etc.

Marche  
silencieuse.

Grande vitesse:  
jusqu'à  
2 m. par seconde.

Parachute infallible.

Derniers modèles  
américains.

1500 installations  
en fonction.



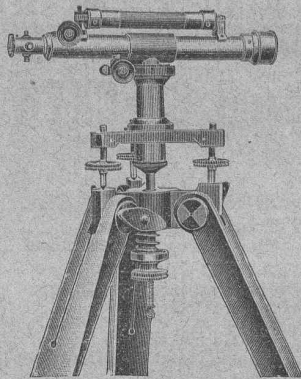
Renseignements, Dessins, Devis et Prix - courants  
gratuits sur demande.

# FABRIQUE d'Instruments de précision

(Société anonyme).

Bureaux et Ateliers : PLACE du VALLON, Lausanne

## INSTRUMENTS DE HAUTE PRÉCISION



308 TÉLÉPHONE 308

### THÉODOLITES

Niveaux en tous genres.

### ALIDADES

Fournitures diverses.

### Compas d'Aarau.

RÉPARATIONS  
6158 CATALOGUES

## S. A. Fabrique de Machines

ET DE

### Chauffages centraux, Fribourg.

### Installations de tous systèmes.

Installations de Cuisines à vapeur.

### BUANDERIES et SÉCHOIRS

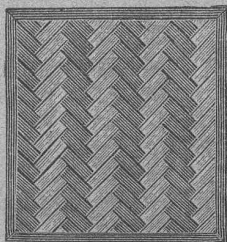
Premières références.

6140

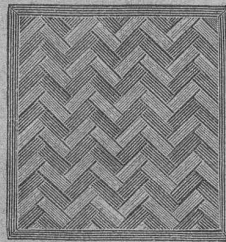
### FABRIQUES RÉUNIES

### de Xylolith et d'Acide carbonique. S. A.

à WILDEGG (Canton d'Argovie).



Brevet + N° 9080.



Vissé sur faux ou vieux plancher, rendu posé au bain de mortier de silicate de soude sur béton en ciment Portland, ou béton en scorie, selon tous les dessins : carré, octogones, etc., en quatre couleurs et en forme de fougères (bâtons rompus).

Xylolith incombustible, chaud : Bois de pierre, insonore, durable.

Echantillons, prospectus, albums et certificats gratuits et franco sur demande.

5921

Seulement en Suisse environ 200,000 m<sup>2</sup> de parquets et environ 10,000 marches d'escalier ont été posés jusqu'ici.

## Grands avantages

pour  
haute pression et vapeur surchauffée  
pompes pour eau chaude et froide  
offre la

## Garniture de presse-étoupes Vestit

Soc<sup>té</sup> An<sup>me</sup> du Métal Vestit, Zurich.

LAUSANNE



LAUSANNE

Société Céramique

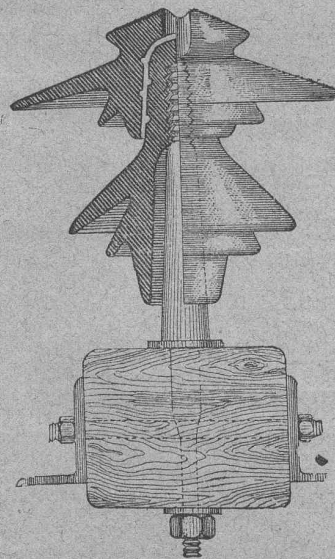
## RICHARD - GINORI

MILAN (ITALIE).

Capital L. 10,000,000 entièrement versé 6101

# ISOLATEURS

pour hautes et basses tensions en PORCELAINE DURE



## Supports

en fer homogène  
pour Isolateurs

## Douilles

MÉTALLIQUES

pour  
l'installation  
des Isolateurs

CATALOGUES gratuits sur demande.

Représentants généraux pour la Suisse :

WERTHEMANN, BOTTY & C<sup>o</sup>, BALE

# FRITZ MARTI SOCIÉTÉ ANONYME, BERNE

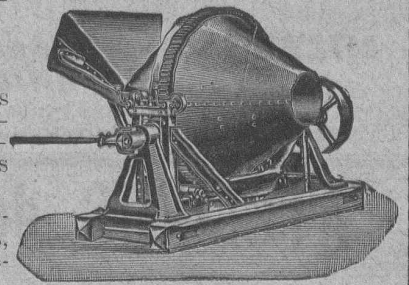
6079-2

**VENTE  
et  
LOCATION  
de :**

**Machines pour la construction.** Bétonnières américaines système « Smith ». — Concasseurs pour faire le gravier et le sable. — Dragues. — Treuils à vapeur et à l'électricité. — Locomobiles disponibles de 6 à 50 chevaux.

**Matériel d'entrepreneurs.** Voies transportables. — Vagons, aiguilles, plaques tournantes, roues, essieux montés et coussinets dans tous les types désirables.

**Locomotives** d'entrepreneurs disponibles, de 600, 750 et 1000 millimètres d'écartement.

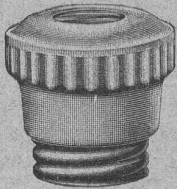


## SIEMENS-SCHUCKERTWERKE

Zweighbureau Zürich  
Löwenstrasse 55  
à ZÜRICH

entretient un grand magasin de matériel d'installation de tout genre de l'industrie électrique, soit :

Coupe-circuits système DIAZED,  
Interrupteurs système Zéta,  
Tubes Peschel,  
Lampes à arc,  
Lampes Tantale,  
Crayons pour lampes à arc,  
Compteurs,  
et tous les autres appareils électriques.



## E. BECK

**PERLES, près BIENNE**

Télégrammes : PAPPBECK

Téléphone.

FABRIQUE POUR :

**Carton bitumé. — Ciment ligneux.**

PLAQUES d'ASPHALTE pour Isolations en tous genres.

TAPIS D'ISOLATIONS — GOUDRON MINÉRAL RAFFINÉ

TRINIDAD ÉPURÉE 5269

Tous les produits d'Asphalte et de Goudron.

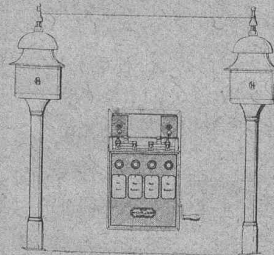
## Hasler, Société anonyme, Berne

Successeur de l'Atelier des Télégraphes de G. HASLER

FONDÉ EN 1852

APPAREILS TÉLÉGRAPHIQUES et TÉLÉPHONIQUES

Téléphones spéciaux pour installations à fort courant.



Appareils électriques  
de BLOC et de SIGNAUX

(pour  
Chemins de fer

## Usines des Grands Crêts près Vallorbe.

**Fabrique de Chaux éminemment hydrauliques**

**Produits des Usines :**

Les plus avantageux de la Suisse soit comme rendement soit comme résistance.

1<sup>o</sup> Chaux hydraulique supérieure à grande résistance dite « Simplon ».

2<sup>o</sup> Chaux hydraulique lourde.

Résultat moyen des essais faits par le bureau fédéral de Zurich avec des chaux prélevées au hasard par la Société Brandt-Brandau & Co, au cours des travaux du Tunnel du Simplon. Au bout de 28 jours : 16 kg. par cm<sup>2</sup> à la traction ; 136 kg. par cm<sup>2</sup> à l'écrasement.

Densité de la chaux 800 kg. par m<sup>3</sup>.

INSTALLATION MODERNE LA PLUS PERFECTIONNÉE

Analyses et essais du laboratoire fédéral de Zurich à disposition.

Contenance des silos 10,000 T. — Production journalière 150 T. — Puissance électrique 200 chevaux.

Fournisseur de l'Entreprise des Forces motrices du Rhône, à St-Maurice, de l'Entreprise du Tunnel du Simplon des Grands travaux hydrauliques pour la fabrique d'aluminium Chippis-Sierre.

# PARQUETERIE D'AIGLE (Fondée en 1855)

**MILAN 1906 Diplôme d'honneur  
avec Médailles d'or**

Médaille d'or : 5757

Yverdon 1894. Genève 1896. Vevey 1901.

Représentée : à Lausanne par M. J. MERLE, Maupas, 13,  
à Montreux par M. Alb. CHENEVAL, avenue Nestlé,  
à Genève par M. Claude MERLE, Chemin des Sources, 9.

## ATELIERS de CONSTRUCTIONS MÉCANIQUES

de VEVEY

(Suisse)

**TURBINES et  
RÉGULATEURS**

Monte-Charges de t<sup>s</sup> systèmes

Compressurs.

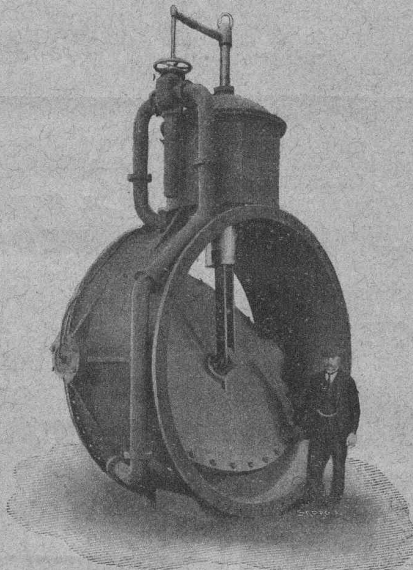
Presses hydrauliques.

ENGINS DE LEVAGE

Grues, ponts et plaques  
tournantes.

CHARIOTS TRANSBORDEURS

BRANCHEMENTS et  
CROISEMENTS



**Fonderie de FER  
et de BRONZE**

PONTS et

Charpentes métalliques.

RÉSERVOIRS et CHAUDIÈRES

GAZOMÈTRES

TUYAUX

BARRAGES et ÉCLUSES

DEVIS de toutes MACHINES  
sur demande.

## S. A. CONSTRUCTIONS MÉTALLIQUES ET FERRONNERIE D'ART DE NYON

Maison fondée en 1820

Téléphone

Adresse  
télégraphique.

Ferronnerie  
Nyon.

PARIS 1897, MÉD. VERMEIL  
GENÈVE 1896, MÉD. ARGENT  
YVERDON 1894, MÉD. ARGENT  
VEVEY 1901, MÉD. ARGENT

== ci-devant **L<sup>s</sup> CHERPIT** ==

5516

ÉTUDES — PLANS — DEVIS  
CHARPENTES EN FER — PONTS — TOITURES

STYLES ANCIENS FERRONNERIE D'ART STYLES MODERNES

Spécialité de LUSTRES en fer forgé.  
CATALOGUES A DISPOSITION

PORTAILS — BALCONS — MARQUISES  
VÉRANDAHS  
CHENETS — LANDIERS — APPLIQUES

Fabrique de Chauffage central et Poèlerie moderne

**C. SAMBUC FILS & Cie**  
Lausanne.

**CHAUFFAGES CENTRAUX**  
à eau chaude et vapeur à basse pression.  
Calorifères - Thermosiphons élégants  
pour appartements. 5295

Installations complètes de CUISINES d'HOTELS  
Séchoirs, Bains et Buanderies, à forfait.

Calorifères Universels brevetés

avec régulateurs de tirage, + N° 25,968.

Exposition Internat. Milan 1906:  
Diplôme d'Honneur et Médaille d'Or.

Etudes Techniques et Devis sur demande.



Paris 1900, Bruxelles et Buenos-Aires 1910:  
4 GRANDS PRIX

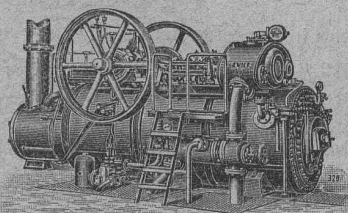
**R. WOLF** Magdebourg-  
Buckau

Représentant : W. THIELE, Zurich.

Demi-Fixes

ET  
Locomobiles

brevetées, à vapeur  
surchauffée avec  
distribution de précision  
**sans soupapes**  
véritables R. WOLF  
de 10 à 800 chevaux.

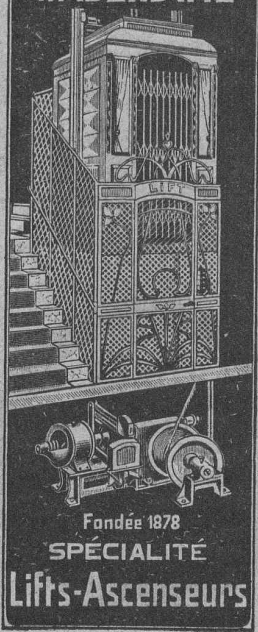


**FORCE MOTRICE LA PLUS PERFECTIONNÉE  
ET LA PLUS ÉCONOMIQUE**

Production totale plus de 760,000 chevaux.



**Laué Frères**  
**WÄDENSWIL**



Fondée 1878  
**SPECIALITÉ**  
**Lifts-Ascenseurs**

Représentant: J. A. GUPPERT, techn.-constr., pl. Longemalle 4, Genève

← Nos →  
machines + *Kunz*  
pour  
béton et mortier  
nos  
treuils américains  
nos  
concasseurs brevetés  
sont  
les meilleurs!  
Plus de 1000 machines  
en fonction.  
*H. von Arx & Co*  
Zürich, Seideng. 13.  
Machines d'entreprises

Z.A. 2262 g 625 t

6264

Fabrique lausannoise d'appareils de chauffage.  
**G. WEBER, constructeur**  
ROUTE de MORGES, PETIT-PRÉLAZ  
LAUSANNE 4812

**CHAUFFAGES CENTRAUX**

à eau chaude et vapeur à basse pression.

CHAUFFAGES CENTRAUX LOCAUX (localisés à un seul appartement).

Installations complètes de cuisines d'hôtels  
donnant une grande économie de combustibles.

Séchoirs, Bains, Buanderie perfectionnée, Brevet + 11466

CALORIFÈRES UNIVERSELS

Etudes techniques et devis sur demande.

Commune de La Chaux-de-Fonds

**Mise au concours.**

Par suite de démission honorable du titulaire, la place d'architecte communal est à pourvoir à partir du 15 mai 1911.

Les postulants doivent avoir fait des études techniques universitaires et avoir la pratique de la construction.

Traitement initial: Fr. 4500.—

Le cahier des charges est déposé à la Direction des Travaux publics (Hôtel communal, 1<sup>er</sup> étage) où les intéressés peuvent en prendre connaissance.

Les offres doivent être adressées par écrit, au Conseil communal, sous pli fermé, affranchi et portant la suscription: « Offre pour la place d'architecte communal », jusqu'au samedi 15 avril 1911, à 6 heures du soir.

La Chaux-de-Fonds, le 20 mars 1911.

Conseil communal.

**Un concours d'idées**

est ouvert entre architectes suisses ou domiciliés en Suisse pour le plan de lotissement des propriétés « Spiegel, Hoh-

liebe et Lochgut » au pied du Garten près Berne, d'une superficie d'environ 300.000 m<sup>2</sup> en vue de la création d'une cité-jardin (Gartenstadt).

Une somme de Fr. 7500.— sera répartie par le jury aux meilleurs projets primés. (H. 2780 Y.)

Le jury est composé de MM. Ed. Joos, architecte, à Berne; Otto Pfister, architecte, à Zurich; professeur Rittmeyer, architecte, à Winterthour; Gustave Chable, architecte, à Neuchâtel et Zumbach, banquier, à Berne.

S'adresser pour tous renseignements et programme du concours à M. Charles Zumbach, banquier, à Berne.

**Mise au concours de travaux.**

La Direction du 1<sup>er</sup> arrondissement des C. F. F., à Lausanne, met au concours les travaux de chauffage central et ventilation pour la construction du nouveau bâtiment à voyageurs de Lausanne.

Les plans et cahier des charges avec formulaire de soumission relatifs à ces travaux peuvent être retirés au bureau de MM. Taillens, Dubois, Monod & Javerrière, architectes, 3, square de Georgette.

Les offres portant la suscription: Travaux de chauffage central et ventilation pour la gare de Lausanne, devront parvenir sous pli cacheté à la Direction soussignée le samedi 29 avril 1911 au plus tard. (U. 87 L.)

Direction du 1<sup>er</sup> arrondissement des Chemins de fer fédéraux.

**Vente de matériel d'entrepreneurs.**

On offre à vendre à des conditions très avantageuses un grand matériel d'entrepreneur de travaux publics composé de wagonnets en fer et en bois, voies, bétonnières, machines à laver sable et gravier, treuils, moteurs, mécanisme pour funiculaires, câbles de différentes longueurs 700, 600, 400, 100 m. etc., outillage divers de forge charpentiers, etc., le tout en parfait état d'entretien. Ce matériel se trouve en partie à Loèche et en partie à Monthey (Valais).

Prière de s'adresser pour le visiter à la Société anonyme d'Entreprise et de constructions, avenue Ruchonnet, 18, Lausanne. H. 2859 N.

**On demande Dessinateur**

au courant des constructions mécaniques et de l'entreprise générale des constructions industrielles.

Appointements de 200 à 250 fr. par mois suivant capacités.

S'adresser à M. J. Blochet, ingénieur, à Héricourt, près Belfort. (H. 2021 X.)

**ARCHITECTE-TECHNICIEN**

bon projeteur et constructeur  
**CERCHE PLACE**  
chez un architecte ou entrepreneur.  
Bons certificats. Ecrire sous C  
8127 M, à Haasenstein & Vogler, Montreux.

**Ingénieur-Technicien**

bien au courant des installations de chauffages centraux.

**EST DEMANDÉ**

de suite. Ecrire sous X 22603 L, à Haasenstein & Vogler, Lausanne.

**Architecte**

Jeune architecte cherche place dans bon bureau à Lausanne.

Adresser offres sous chiffres J 1569 L, à Haasenstein & Vogler, Lausanne.

**Jeune architecte**

ayant deux ans de pratique au bureau et chantier

**cherche place**

de suite. Adresser offres sous chiffre F 1650 Lz, à Haasenstein & Vogler, à Lucerne.

On demande un **DESSINATEUR** bien au courant de la construction.

Adresser offres et références à M. E. Réess, architecte, Montbéliard.

On demande pour un bureau d'études et de construction de gares un jeune ingénieur, bon dessinateur et ayant un peu de pratique. Entrée immédiate. Adresser offres avec prétentions sous chiffres 123, à l'Indicateur Vaudois, Lausanne.