

Objektyp: **Advertising**

Zeitschrift: **Bulletin technique de la Suisse romande**

Band (Jahr): **37 (1911)**

Heft 7

PDF erstellt am: **11.09.2024**

Nutzungsbedingungen

Die ETH-Bibliothek ist Anbieterin der digitalisierten Zeitschriften. Sie besitzt keine Urheberrechte an den Inhalten der Zeitschriften. Die Rechte liegen in der Regel bei den Herausgebern.

Die auf der Plattform e-periodica veröffentlichten Dokumente stehen für nicht-kommerzielle Zwecke in Lehre und Forschung sowie für die private Nutzung frei zur Verfügung. Einzelne Dateien oder Ausdrucke aus diesem Angebot können zusammen mit diesen Nutzungsbedingungen und den korrekten Herkunftsbezeichnungen weitergegeben werden.

Das Veröffentlichen von Bildern in Print- und Online-Publikationen ist nur mit vorheriger Genehmigung der Rechteinhaber erlaubt. Die systematische Speicherung von Teilen des elektronischen Angebots auf anderen Servern bedarf ebenfalls des schriftlichen Einverständnisses der Rechteinhaber.

Haftungsausschluss

Alle Angaben erfolgen ohne Gewähr für Vollständigkeit oder Richtigkeit. Es wird keine Haftung übernommen für Schäden durch die Verwendung von Informationen aus diesem Online-Angebot oder durch das Fehlen von Informationen. Dies gilt auch für Inhalte Dritter, die über dieses Angebot zugänglich sind.

Ein Dienst der *ETH-Bibliothek*
ETH Zürich, Rämistrasse 101, 8092 Zürich, Schweiz, www.library.ethz.ch

<http://www.e-periodica.ch>

BREVETS D'INVENTION PATENTE

Les propriétaires des brevets suisses ci-après désirent s'entendre de quelque manière que ce soit et à des conditions raisonnables, avec des industriels établis en Suisse, en vue d'en assurer la mise en œuvre et l'exploitation dans ce pays.

Die Eigentümer der nachstehenden Schweizerischen Patente wünschen zwecks Bewerksstellung der Ausübung und Ausbeutung derselben in der Schweiz in irgend einer Weise zu vernunftgemässen Bedingungen mit in diesem Lande ansässigen Industriellen Vereinbarungen einzugehen.

N° 46285. — Porte tournante avec tambour.

N° 34488. — Mécanisme de chargement d'une arme à feu mécanique.

N° 47644. — Appareil pour la carburation de l'air.

N° 24185. — Poêle à cuve.

Pour tous renseignements, s'adresser :

Mitteilung erbeten an :

**Office des inventions,
L. DUVINAGE, Bruxelles.**

Le titulaire du brevet suisse N° 14928 du 10 juillet 1897, pour une **Armature pour la défense et la correction de rives et de lits de cours d'eau**, désire vendre ce brevet ou en concéder des licences d'exploitation ou recevoir toute autre proposition visant à la mise en œuvre de l'invention en Suisse.

Pour tous renseignements s'adresser à MM. Nægeli & Co, ingénieurs-conseils, 32, rue de l'Hôpital, à Berne.

Le propriétaire du brevet suisse Loiseau N° 44369, du 29 mai 1908, pour : « **Procédé de fabrication industrielle d'oxyde de carbone, non mélangé d'azote, obtenu directement à des températures très élevées, réglables à volonté** », désire entrer en relation avec des fabricants suisses, en vue de la mise en œuvre du procédé breveté, et serait disposé à céder des licences d'exploitation ou à vendre son brevet.

Prière d'adresser les offres ou propositions à M. E. Imer-Schneider, ingénieur-conseil, 8, Bd James Fazy, à Genève, qui les transmettra volontiers à qui de droit.

Les propriétaires des brevets suisses Pollak, Virag et Dr Silberstein N° 19261, du 1^{er} avril 1899 et N° 21906 du 25 avril 1900, pour : « **Appareils télégraphiques** », désirent entrer en relation avec des fabricants suisses, en vue de la fabrication des articles brevetés, et seraient disposés à céder des licences d'exploitation ou à vendre les brevets.

Prière d'adresser les offres ou propositions à M. E. Imer-Schneider, ingénieur-conseil, 8, Bd James Fazy, à Genève, qui les transmettra volontiers à qui de droit.

Les propriétaires des brevets suisses Solvay & Cie N° 17443, du 28 juillet 1898, pour : « **Appareil électrolyseur à mercure** » et N° 19622, du 5 juin 1899, pour : « **Un appareil pour l'électrolyse des chlorures alcalins et destiné à augmenter l'efficacité du courant électrique** », désirent entrer en relation avec des fabricants suisses, en vue de la fabrication des articles brevetés, et seraient disposés à céder des licences d'exploitation ou à vendre leurs brevets.

Prière d'adresser les offres ou propositions à M. E. Imer-Schneider, ingénieur-conseil, 8, Bd James Fazy, à Genève, qui les transmettra volontiers à qui de droit.

La Société française d'incandescence par le gaz, système Auer, propriétaire du brevet suisse N° 43542, du 11 juillet 1908, pour : « **Procédé pour la calcination des filaments pour lampes électriques à incandescence** », désire entrer en relation avec des fabricants suisses, en vue de la fabrication de l'article breveté, et serait disposée à céder des licences d'exploitation ou à vendre le brevet.

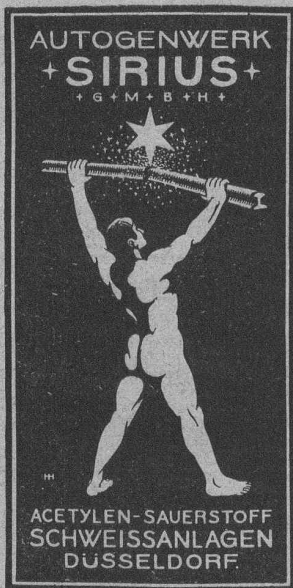
Prière d'adresser les offres ou propositions à M. E. Imer-Schneider, ingénieur-conseil, 8, Bd James Fazy, à Genève, qui les transmettra volontiers à qui de droit.

Les propriétaires des brevets suisses Parsons N° 28825, du 16 mai 1903, N° 31088, du 14 avril 1904, N° 36101, du 11 août 1905, N° 38170, du 10 octobre 1906, N° 38526 du 1^{er} octobre 1906 et N° 45211 du 12 mai 1908 concernant des **Machines dynamo-électriques**, désirent entrer en relation avec des fabricants suisses, en vue de la fabrication des articles brevetés, et seraient disposés à céder des licences d'exploitation ou à vendre leurs brevets.

Prière d'adresser les offres ou propositions à M. E. Imer-Schneider, ingénieur-conseil, 8, Bd James Fazy, à Genève, qui les transmettra volontiers à qui de droit.

Le propriétaire des brevets suisses Alsop N° 31769, de 17 mai 1904, pour : « **Appareil pour fabriquer avec de l'air un mélange gazeux destiné au traitement de certains corps** » et N° 31905 du 25 mai 1904 pour : « **Appareil pour traiter la farine par un gaz** », désire entrer en relation avec des fabricants suisses, en vue de la fabrication des articles brevetés, et serait disposé à céder des licences d'exploitation ou à vendre les brevets.

Prière d'adresser les offres ou propositions à M. E. Imer-Schneider, ingénieur-conseil, 8, Bd James Fazy, à Genève, qui les transmettra volontiers à qui de droit.



Représentant pour la Suisse :
Joh. Wiederkehr, Zurich IV
Niklausstr. 3

Photographie technique et industrielle

Pl. St-Laurent, 24, „LUNA“ LAUSANNE

Agrandissements et réductions de plans,
cartes géographiques et documents.

Photographies d'architecture, machines, etc.

6077

TÉLÉPHONE 318

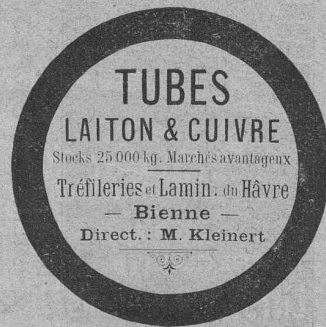
MODELES — MARQUES



4, Rue du Vieux-College, 4
Téléphone 5900.



2, PLACE SAINT-FRANÇOIS, 2
CONSULTATIONS
LES JEUDIS de 3 à 6 h.



Lausanne.

Préparation rapide et approfondie aux Baccalauréats, à la Maturité et au

300 élèves en 2 3/4 ans.
95 % de succès.

Polytechnicum.

Technicum du Locle

Horlogerie et branches annexes

Art industriel — Mécanique — Electrotechnique

Section de techniciens. Section de praticiens.

Règlement, programmes et renseignements par l'administrateur du Technicum. H 20882 C

Ouverture de l'année scolaire le 1^{er} mai. 6224

Les demandes d'entrée sont reçues dès à présent.

Librairie F. Rouge & C^{ie}, Lausanne

6, Rue Haldimand, 6.

EN SOUSCRIPTION

Histoire générale de la Guerre Franco-allemande

(1870-71)

par le Lieutenant-colonel ROUSSET.

L'auteur a travaillé vingt ans pour réunir les documents destinés à la publication de cet ouvrage que nous offrons aujourd'hui en souscription. Il a tenu compte des révélations que les années ont apportées et des écrits publiés par les historiens spéciaux.

L'illustration est un véritable musée, car elle comprendra tous les tableaux des maîtres qui sont dans les musées, des collections particulières, etc.

Mode de publication. L'ouvrage paraîtra en fascicules hebdomadaires du format de 32,5 x 25, comprenant 16 pages et illustré d'environ 20 gravures dans le texte et d'une planche en couleurs hors texte.

L'ouvrage formera deux volumes. Prix de souscription à forfait 45 fr. broché, 57 fr. relié.

Paiements, 5 fr. par mois.

Envoi de spécimens gratuits et franco.

Steinmehle & Terrazzosteine

SABLES Art. et GRAINS de Terrazzo

in allen Farben für die Kunststein- & Terrazzo-fabrikation liefert am billigsten

STEINSANDE für VORSATZ-BETON

dans toutes les couleurs, pour les pierres artificielles à très bon marché.

PETER KRAMER, HERZOGENBUCHSEE
TERRAZZOWERKE

Contre les caves humides

même à la pression la plus élevée des eaux du sous-sol

Parois humides

et leurs conséquences: moisissure, crépissage tombant en écailles, efflorescences etc.

Succès garanti!

Plusieurs millions de mètres carrés rendus imperméables. Prospectus gratuits!

**Simple!
Bon marché! Durable!**

Médailles d'or.

Brevet allemand.
10 Brevets étrangers.

CÉRÉSITE

Wunner'sche Bitumen-Werke, G.m.b.H., Unna (Westphalie)
Fabricants de l'Emulsion „Wunner“ au Bitume, brevetée célèbre dans le monde entier.
Deuxième fabrique: Ceresit Waterproofing Co., Chicago.

Représentant général: G. BOSSHARD, Waldmannstrasse 10, ZURICH

LIÈGES AGGLOMÉRÉS
spécialement préparés pour le Bâtiment et l'Industrie.

L. PHILIPPE & C^{ie}
Boulevard Carl Vogt, 101 — GENEVE

Pour Lausanne et le canton de Vaud: A. Mayor, rue Pépinière 5, Lausanne. — Téléphone 1514.
Fourniture et application pour tous les cas d'isolement du BRUIT, du FROID et de la CHALEUR — BRIQUES, GARREUX et PANNEAUX de toutes épaisseurs et dimensions, légers, isolants, inodores, incombustibles.
Planchers hygiéniques en « LIÉGITE » pour Parquets, Revêtements, Dallages sans joints, et sous-sols pour Linoléums. 5425

FABRIQUES DE PARQUETS. Menuiserie et Scierie mécanique.

STUBER & C^{ie}

SCHUPFEN (Canton de BERNE, Suisse). Téléphone.

Parquets des plus simples aux plus riches. Parquets sur bitume

Fabrique de fenêtres. — Usines hydrauliques et à vapeur. 3865

GERBER-BEAUJEU, représentant.

Téléphoné 1965.

Cour, Lausanne.

Téléphone 1965.

Le Planolin est employé avec eau, sans liquide spécial, il durcit et sèche de suite.

Le Planolin

est le produit par excellence

pour niveler les planchers

de tous genres avant la prise du linoléum. C'est le

sous-sol pour linoléum

le meilleur marché et le seul produit qui permette l'exécution rapide de la surface sèche et lisse, indispensable à la pose et à la durée du linoléum.

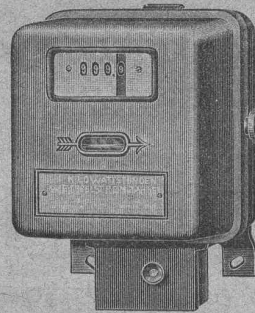
Prospectus gratuits.

Ch.-H. Pfister & C^{ie}, Bâle

Fabrique de Produits Techniques pour Constructions.

Landis & Gyr

MAISON FONDÉE EN 1896



Compteurs d'électricité

Wattmètres.

Interrupteurs à horlogerie.

Rhéostats de démarrage p^r moteurs

Les Moteurs à Huiles lourdes

« **Bœchtold** »

sont les

plus économiques

et les

plus perfectionnés

Sté an. **B. BECHTOLD & C^{ie}**

— STECKBORN —

ISOLATIONS

FRIGORIFIQUES
CALORIFUGES
et pour CONSTRUCTIONS

Renseignements, devis,
montage par personnel expérimenté

Rheinhold & C^{ie}

Société des mines de farine fossile

16 maisons, 12 agences
en Europe

3 usines, 550 ouvriers.

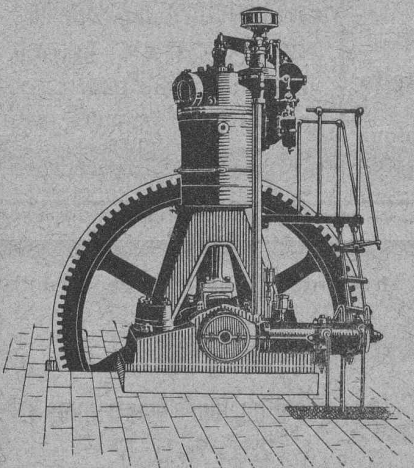
Représentant pour la Suisse romande:

Lucien Bovet

LAUSANNE

Matériaux d'isolation
en magasin

— TÉLÉPHONE 2339



Schmidt & Schmidweber

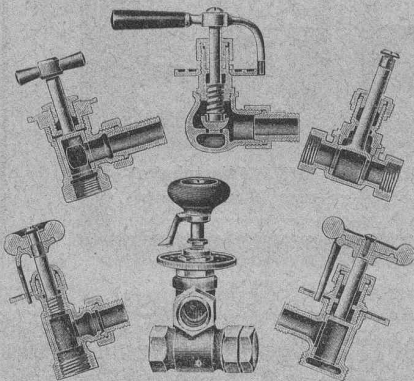
MARBRES et GRANITS

Usines hydrauliques à DIETIKON — Bureaux à ZURICH

SPÉCIALITÉ :

REVÊTEMENTS de FAÇADES en GRANIT POLI
MONUMENTS FUNÉRAIRES

Fonderie et Robinetterie de Lyss



ROBINETTERIE

POUR 5739

Eau, gaz, vapeur.

Articles de bâtiment

FORGE BRUTE

de cuivre, bronze, laiton, nickel, aluminium, etc. sur modèles ou dessins.

SPÉCIALITÉ :

Vannes

POUR

Chauffages centraux

H. KOLLER, Froschaugasse, 9, ZURICH I.

Fabrication mécanique de Grillages et de Toiles métalliques et autres Grillages ondulés.

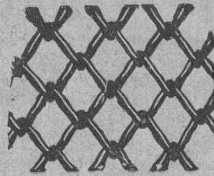
Tamis en tous genres.

Spécialités diverses en fil de fer, etc. Claies toutes montées.

Machines à diviser le gravier.

Grillages pour gypsiers. — Tôles perforées.

Grands approvisionnements. — 0 — Prix modérés.



Fonderie et Robinetterie de Lyss

ROBINETTERIE

POUR 5739

Eau, gaz, vapeur.

Articles de bâtiment

FORGE BRUTE

de cuivre, bronze, laiton, nickel, aluminium, etc. sur modèles ou dessins.

SPÉCIALITÉ :

Vannes

POUR

Chauffages centraux



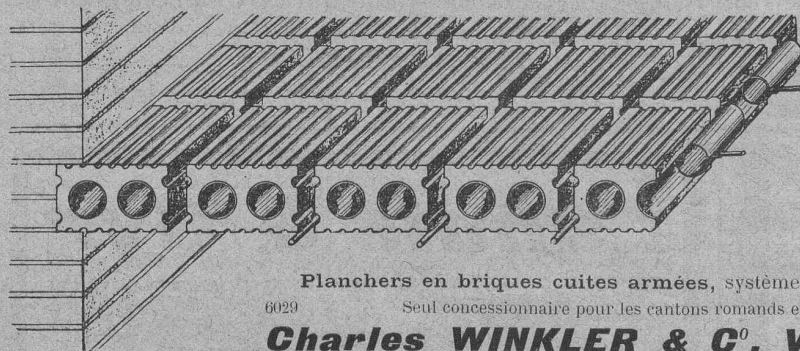
L'Anticalor peut servir à toutes les industries.

Il s'est éprouvé comme meilleur moyen pour graissage. pour la mise en marche des machines mêmes. — Prospectus gratuit.

Société anonyme GASOFER, Zurich.

6273

Adr. télégr. : GASOFER, ZURICH



Planchers en briques cuites armées, système Fabre, Brevet 25593 +

6029

Seul concessionnaire pour les cantons romands et pays de Gex.

Charles WINKLER & Co, VEVEY TÉLÉPHONE 562

BUREAUX : Lausanne : M. Fernand REY, ingénieur, av. L. Ruchonnet 13. Téléph. 309. — Morat : M. PETITPIERRE, architecte. Téléphone. — Genève : M. BOHY, architecte, Boul. St-Georges 46. Téléphone 18-17. Plus de 20,000 m² d'exécutés. Grandeurs des dalles : Usine Delacroixriche, à Carouge, 6^m 40-83 m. ; Hôtel Mirabeau, Lausanne 8^m, 15-20 m., 7^m, 15-42 m., 9^m, 50-12^m, 50 ; Institut Tatiana, à Nyon, 8 m.-19 m., etc., etc.



Henri Brändli, Horgen

Fabrique de carton bitumé, ciment ligneux.

Asphaltages en tous genres

pour Travaux publics, Bâtiments, Chemins de fer, Ponts, Chaussées, etc.

Parquet sur asphalte.

Carrelage de bois mis en asphalte

Meilleures références.

Télégr. : Henri Brändli.

Service soigné

5860

Téléphone.

Daniel PERRET, Appareilleur

Avenue Béthusy. LAUSANNE Avenue Béthusy.

Installateur des Eaux de Cossonay, Ballaigues, Vallorbe, Vaulion, Echallens, Bremblens, Leysin, etc.

Spécialité de canalisations à haute pression. Chauffages de serres, chambres de bains et buanderies. Installations pour eau et gaz. Appareils sanitaires de tous systèmes. Serrurerie en tout genre. — Etudes et devis sur demande. 5754

INSONORES
INCOMBUSTIBLES
ÉCONOMIQUES
RAPIDITÉ
D'EXÉCUTION
DEVIS GRATUITS

TRAVAUX
EN BÉTON ARMÉ



Isolants

Cordons de soie
Cordons de liège
Cordons de silice
Kieselguhr
Plaques de liège
sont fournis par :

SCHWEIZERISCHE
JSOLIR- & ASBESTWERKE
ZÜRICH IV.

CLICHÉS SADAG

GENÈVE (Sécheron)

Autotypie. — Zincogravure.

Chromotypographie.

REPRÉSENTANT :

J. PACHE, Pré-du-Marché, 20.

LAUSANNE

Manufacture de Papiers.

J.-G. STOUKY, Lausanne.

Gare du Grand-Pont L.-O.

Spécialité de papiers pour
Ingénieurs, 5252

Architectes, Entrepreneurs.

Plus de

25,000

horloges électriques de notre
propre système en marche

MAGNETA

Fabrique d'horloges électriques S.A.

Zurich V

6094
Za 1058 g

Gebr. Pfeiffer, Kaiserslautern, 83 Fondée en 1864

Etude et construction d'installations complètes de fabriques de ciment

(portland — laitier — romain),

de **chaux**, de **briques** et de **céramiques** avec l'emploi exclusif de nos créations.

Installations de broyage et blutage de toute matière.

BROYEURS - SÉPARATEURS OU SÉLECTEURS
BREVET PFEIFFER

(broyeur sans tamis avec séparation d'air).

FOURS ROTATIFS DE NOTRE SYSTÈME

Représentant pour toute la Suisse :

A. Bellasio-Wächter, bureau d'ingénieur, Bâle.
Marktgasse, 6. — Téléphone 4873.

Rails, Voie, Croisements, Plateformes, etc. — Vagonnets de toute sorte.



Broyeur-Séparateur
Brevet Pfeiffer.

Surface de chauffe 2,25 à 8 m²

Foyer à gaz pour le chauffage par l'air chaud

Breveté

„Föhn”

1. Grande surface de chauffe
2. Grand effet utile
3. Minime consommation de gaz
4. Chaleur agréable
5. Prix minime

Ludw. Heuser

Breisacherstr. 64.
Bâle

Effet utile 96,7 %

Système de chauffage par l'air chaud

pouvant rivaliser avantageusement avec tous les systèmes concurrents

Envoi du catalogue sur demande.

Système de chauffage par l'air chaud.



A. Paris & L. Berthod, ingénieurs.

Bureau central d'études : LAUSANNE, Avenue Ruchonnet, 9.

BÉTON ARMÉ, F. Brazzola.

5627

LIBRAIRIE F. ROUGE & C^{ie}

LAUSANNE 6, Rue Haldimand, 6 LAUSANNE

Série de prix des travaux de bâtiments. Nouvelle édition 1910, relié toile souple, 5 fr.

L'Electrotechnique exposée à l'aide des mathématiques élémentaires. Tome II. *Production de l'énergie électrique*, par N. PAQUET, A. DOCQUIER et J. MONTPELLIER. Grand in-8°, cart., 16 fr. 50

Etude théorique et pratique sur le transport et la manutention mécaniques des matériaux et marchandises dans les usines, les magasins, les chantiers, les mines, etc., par G. HAUFFSTENGEL.

Tome II, *Transports par charges isolées*. Gr. in 8°, avec figures. Relié, fr. 15

Les cubilots américains. Extraits du « Manuel du mouleur », de T.-D. WEST. Traduit par P. AUBIÉ, 7 fr.

Pratique de l'installation électrique à courant fort dans l'habitation, par R. BERGER, 5 fr.

Assurance Mutuelle Vaudoise
contre les accidents

SIÈGE SOCIAL : LAUSANNE
Galeries du Commerce

ASSURANCES COLLECTIVES : Ouvriers, employés, apprentis, etc.

ASSURANCES INDIVIDUELLES : Contre tous les accidents professionnels et non-professionnels avec participation aux frais médicaux.

ASSURANCES de la RESPONSABILITÉ CIVILE vis-à-vis des tiers.

Répartition des bénéfices annuels aux sociétaires, après allocation statutaire au fonds de réserve.

Statuts, formulaires et renseignements à disposition, au Siège social, à Lausanne. 6202

Fournitures générales pour Entreprises électriques

LUMIÈRE — SONNERIES (Vente en gros)

E. FAUCONNET

5301

29, avenue d'Ouchy (Magasin dans la Cour)

Téléphone 2303 LAUSANNE Téléphone 2303

Librairie de l'Université, F. ROUGE & C^{ie} 6, Rue Haldimand, à LAUSANNE

EN SOUSCRIPTION

Pour paraître dans trois mois :

Manuel de l'Ingénieur

Edition française de la « Hütte »

2 volumes reliés. Prix environ

35 fr.

Payable par acomptes mensuels.

B. MAYOR

Professeur à l'Ecole d'Ingénieurs et à la Faculté des Sciences de l'Université de Lausanne.

Statique graphique des systèmes de l'espace

1 vol. in-8, et atlas,

8 fr.

A. SÉFÉRIAN, ingénieur.

Notice sur le système des

Six coordonnées homogènes d'une droite

et sur les éléments de la

Théorie des complexes linéaires.

In-8,

1 fr. 50

CONDITIONS GENERALES

pour la

Soumission et l'exécution

des

travaux de construction

publié par la

SOCIÉTÉ VAUDOISE DES INGÉNIEURS ET DES ARCHITECTES.

Prix : 1 à 10 exemplaires, 30 cent. l'exemplaire ; 11 à 20 ex., 25 cent. ; 21 à 50 ex., 20 cent.

L'ART DE CONSTRUIRE

Maçonneries et terrassements. — Charpente. — Couverture et autres travaux de bâtiment. — Matériaux et calculs de résistance. — Estimation des travaux.

Ouvrage nécessaire aux ingénieurs, architectes, entrepreneurs, conducteurs, etc., par J. CLAUDEL & L. LAROCHE. Relié, 24 fr.

Comment organiser les usines et entreprises pour réaliser des bénéfices, par C. U. CARPENTER, traduit de l'anglais par S. HERYNGFET. Cartonné, 7 fr. 50.

PICARD & DAVID. Aide mémoire de poche de l'Electricien. 3^{me} édition, relié peau souple, 7 fr. 50.

Electrotechnique appliquée. Machines électriques. Théorie, Essais et constructions, par A. MAUDUIT. Gr. In-8, avec figures, cartonné, 27 fr.

Les matières abrasives industrielles, origine, fabrication et usages des produits naturels ou artificiels destinés à la perforation, à l'usure et au polissage. In-8 avec figures, 10 fr.

Manuel d'horlogerie, par J. GONDY. In-18, avec figures, cartonné, 5 fr.

La Force motrice et l'Eau à la campagne, par RENÉ CHAMPLY, ingénieur. In-8 de 460 pages, avec 286 figures, 7 fr. 50

L'eau dans le sol. Captage. Puisement. Irrigation. Réservoirs. Pompes. Moteurs. Transmission de mouvement, Moulins à vent. Turbines. Canalisations. Robinetterie. Fondations des machines. Bâtiments. Epuration. Labourage. Electricité. Lois et règlements.

Service d'Etudes des grandes forces hydrauliques dans la région des Alpes. Tome III. Résultats des études et travaux. In-8 de 688 pages, avec figures, 7 planches, 14 cartes en couleur, 30 graphiques et nombreux tableaux, 30 fr.

Calcul des grues, par A. NACHTERGAL. Gr. In-8 avec figures 7 fr. 50

Aide-mémoire de l'ingénieur-mécanicien. Recueil pratique de formules, tables et renseignements usuels. D'après la 3^e édition du *Hilfsbuch für den Maschinenbau*, de Freytag. Traduite, adaptée et complétée par J. IZART. Petit in-8, cartonné, 15 fr.

Les convulsions de l'écorce terrestre, par S. MEUNIER. In-18, avec 35 illustrations documentaires, 3 fr. 50

Le chauffage économique des appartements par l'eau chaude, par A. BERTHIER, 4 fr. 50

Les substances isolantes et les méthodes d'isolement utilisées dans l'industrie électrique, par J. ESCARD. Gr. in-8°, avec figures, 10 fr.

Etude théorique et pratique sur le transport et la manutention mécaniques des matériaux et marchandises dans les usines, les magasins, les chantiers, les mines, etc., par G. HANFFSTENGEL.

TOME I. Calcul et construction des transporteurs continus. In-8°, avec figures. Relié, 15 fr.

Fabrication et emploi des matériaux réfractaires utilisés dans l'industrie. Description des matières premières et des procédés employés pour la fabrication des éléments de construction des fours, des appareils métallurgiques et des récipients appelés à supporter l'action d'une température élevée, par A. GRANGER, 15 fr.

Le navire aérien, Architecture, Equilibre, Stabilité. Leçons faites en 1908-1909 à la Faculté des Sciences de l'Université de Bordeaux, par L. MARCHIS. In-4, autographié avec figures, 27 fr. 50.

Notions générales sur la télégraphie sans fil et la téléphonie sans fil, par R. DE VALBREUZE. 4^e édition, 12 fr.

Fabrication des huiles minérales et pyrogénées. Préparation des huiles composées pour le graissage des machines et autres huiles spéciales, par R. EHRSAM. In-8°, 10 fr.

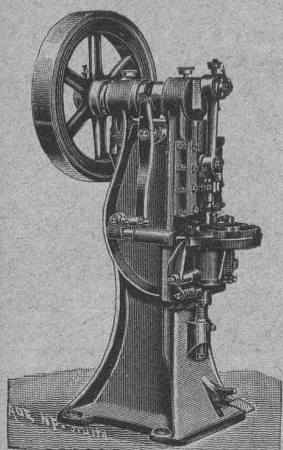
Les isolants en électrotechnique, par K. Wernicke, traduit de l'allemand par A. HALPHEN. In-8, avec figures, cartonné, 10 fr.

Chaudières et Condenseurs, par F. CORDIER. In-18, illustré, cartonné, 5 fr.

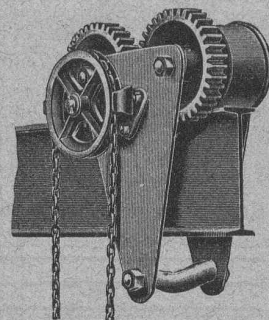
Théories des moteurs thermiques, par E. Jouguet In-18 cartonné, 5 fr.

ALFRED RUBIN, Ingénieur, Zürich I.

TÉLÉPHONE 6144 **Bahnhofstrasse, 94.** TÉLÉPHONE 6144



- 1. Presses à excentrique, à friction,** Presses à emboutir, Balanciers, Cisailles, Tours à repousser et à lisser, Machines à plier provenant de la maison L. Schuler, fabrique de machines, à Göppingen.
- 2. Machines - Outils modernes,** Tours divers, Etaux limeurs, Machines à fraiser, percer, meuler, affuter, etc.
- 3. Appareils de levage,** Palans, Chariots roulants, Treuils à chevaux, Moulles, crics, vérins hydrauliques, treuils d'applique provenant de la maison Heinrich de Fries, G. m. b. H., Düsseldorf.
- 4. Matériel pour chemins de fer et tramways,** Aiguillages et croisements en acier au manganèse. Installation complète d'atelier et d'outillage pour tramways.



(6265-1)

Grand stock de presses, de machines-outils et d'appareils de levage, à Zurich.

Tiefbau & Eisenbeton-Gesellschaft, Zurich

G. m. b. H.

Schweizergasse, 21.

PLAN ET DEVIS

Exécution de constructions en tous genres.

Béton et Béton armé.

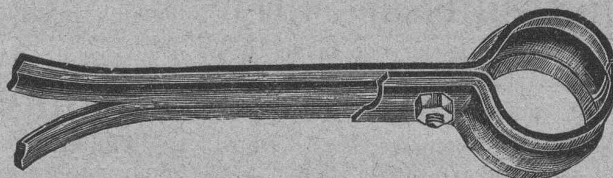
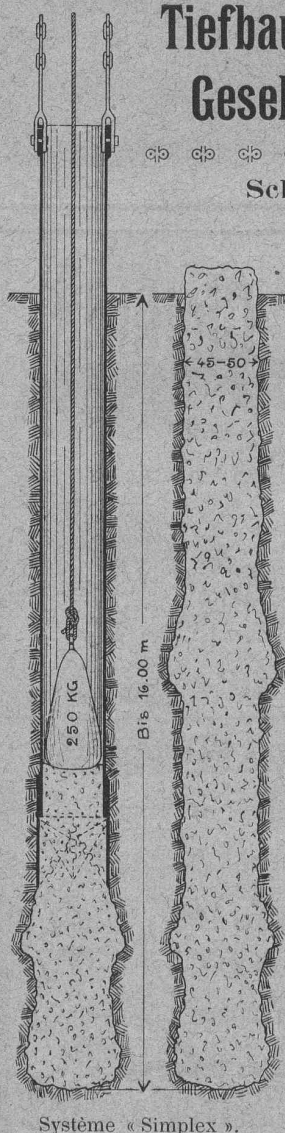
Dépôts, toitures, silos, établissements industriels, réservoirs, etc., en ciment armé.

Fondations en Pilots de béton armé, en Pilots foreurs de béton, en Pilots de béton « Simplex ».

Actuellement en exécution à l'Usine à Gaz de Zoug.

Seule maison de ce genre dans toute la Suisse.

PROSPECTUS GRATIS



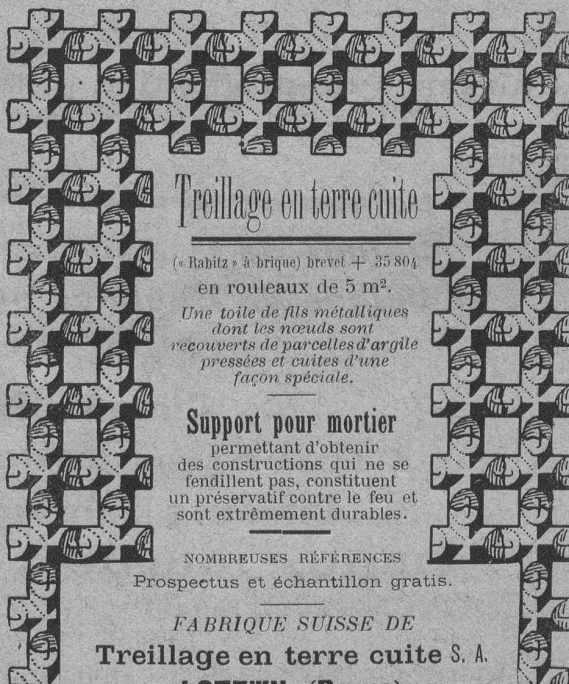
Max SCHMIDT & Cie Place St-Laurent 25 et Terreaux 2 LAUSANNE

Concessionnaires de la vente en Suisse des 5574

COLLIERS NORMAUX

N° 5 A.

pour INSTALLATIONS de CHAUFFAGES CENTRAUX



Treillage en terre cuite

« Rabitz » à brique brevet + 35 804 en rouleaux de 5 m².

Une toile de fils métalliques dont les nœuds sont recouverts de parcelles d'argile pressées et cuites d'une façon spéciale.

Support pour mortier

permettant d'obtenir des constructions qui ne se fendillent pas, constituent un préservatif contre le feu et sont extrêmement durables.

NOMBREUSES RÉFÉRENCES Prospectus et échantillon gratis.

FABRIQUE SUISSE DE Treillage en terre cuite S. A. LOTZWIL (Berne)

Exploitation de Marbre de la carrière de Daviaz

MASSONGEX (Valais).

Pierre dure de qualité exceptionnelle (supérieure mais assimilable à celles de Gollombey et Arvel); à grain fin homogène gris-clair, rose-vert, résistant à plus de 1600 kilos au centimètre carré; inaltérable aux intempéries. — Pour travaux de constructions soignées: Pierre de taille de premier choix pour bâtiments, marbreries, etc.

Envoi d'échantillons et devis sur vu des plans et dessins soumis.

Vente de Mastic Meyer.

Cette carrière, en bon état d'exploitation et bien outillée, serait cédée au besoin à un preneur intelligent connaissant la partie. Conditions avantageuses. (6139)

C. CHAMOREL

Entrepreneur et marchand de pierres, La Borde, Lausanne.

BUREAU TECHNIQUE Geo. SCHULE, Ingénieur

GENÈVE — 53, rue du Stand, 53 — GENÈVE

BÉTON ARMÉ

Système brevet suisse N° 32104.

CONSTRUCTIONS MÉTALLIQUES

ÉTUDES et PROJETS: Planchers, sommiers, toitures, fondations, ponts, etc., etc.

Nombreuses références à disposition.

6150

EXPERTISES

Chauffage au gaz

Calorifères en tous genres.

Calorifère à air chaud, chauffage hygiénique.

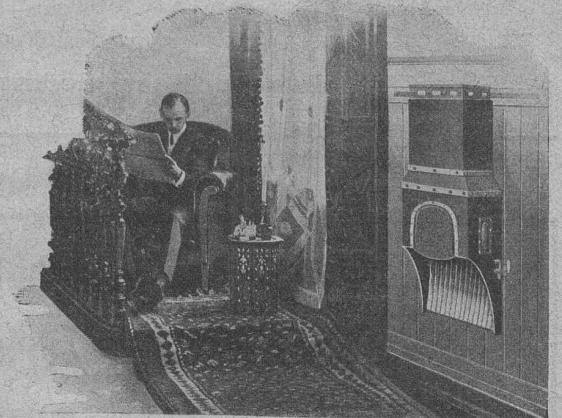
Dispositifs de sûreté, évitant les accidents par échappement de gaz non brûlé.

Système Prof. Junkers

Vente exclusive,
stock et exposition:

Bureau technique
pour applications du gaz:

Munzinger & C°, Zurich



Société pour la vente des Chaux et Ciments

DE LA SUISSE ROMANDE (G. P. B.)

LAUSANNE

Puissance de production en ciments, chaux et plâtres, 45,000 wagons de 40 tonnes.

Comprend les

Usines de Grandchamp et de Roche.

Usines de la Paudèze.

Usines de Baulmes et de Vouvry.

Ciment Portland artificiel.

Ciment naturel. — Ciment prompt.

Ciments mixtes (Paudézite, Rochîte).

Chaux lourdes, mi-lourdes et légères.

BUREAU DE VENTE POUR LA SUISSE FRANÇAISE (Neuchâtel excepté)

des Chaux hydrauliques et Ciments des Usines neuchâteloises.

ATELIERS DE CONSTRUCTION OERLIKON

OERLIKON
PRÈS ZÜRICH



Moteurs Electriques

de toutes grandeurs et pour tous les genres de courant.

Moteurs spéciaux pour appareils de levage.

Moteurs à carcasse étanche. 5970

Moteurs mono- et triphasés à vitesse variable.

Téléphone 1774 RENSEIGNEMENTS ET DEVIS : Téléphone 1771

à LAUSANNE, Gare Lausanne-Ouchy.



H. ROD & C^{ie}
RENENS

FABRIQUE DE
Tuyaux, Carrelages et Briques
en ciment. 5881

Téléphone 1350

A. JUCKER

Succ^e de

Jucker - Wegmann

Papiers en gros

Zurich

4602

Spécialité de papiers
et toile à dessin et à
calquer, des meilleu-
res qualités, en rou-
leaux et feuilles.

USINES DU VALLON

CONSTRUCTIONS MÉCANIQUES ET MÉTALLIQUES

J. Duvillard, à Lausanne.

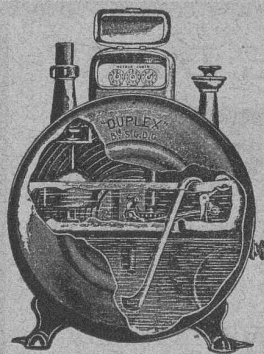
Fonderies de fer et de bronze. Ascenseurs. Monte-charges et appa-
reils de levage. Turbines, roues et presses hydrauliques. Pompes pour
haute pression. Presses à briques. Machines à battre, presseoirs et treuils.
Tuyaux et réservoirs en tôle. Colonnes en fonte. 273

COMPAGNIE POUR LA

FABRICATION des COMPTEURS
et MATÉRIEL d'USINES à GAZ

Ancienne Maison

A^{de} Siry, Lizars & C^{ie}, Genève



Compteurs Duplex

Nouveau compteur à mesure invariable
et à volant équilibré. 6092

COMPTEURS SECS

APPAREILS POUR USINES A GAZ

CONSTRUCTION

d'USINES à GAZ COMPLÈTES

Meubles Bobaing

1 et 2, St-Pierre — LAUSANNE — St-Pierre, 1 et 2

AGENCEMENT DE BUREAUX

6064

Rideaux. - Meubles de style. - Tentures.

Société des lampes à incandescence de Zurich

Etablie en 1889

ZURICH

Etablie en 1889

Lampes à filaments métalliques « Leuconium »

Economie 65-70 %

TRAVAUX D'ASPHALTAGE

et applications diverses de matières asphaltiques.

Planelles en asphalte comprimé, résistantes à 335 k^{os} par cm².

POUTRELLES CIMENT ARMÉ, Système O. Lavanchy. 5611

H. LAVANCHY

VEVEY, rue du Torrent 10. — Téléphone N^o 151.
LAUSANNE, Petit-Chêne 3. — Téléphone N^o 26.

FONDÉE EN 1901

TABLES A DESSIN

TRÈS PRATIQUES

APPAREILS A HÉLIOGRAPHIER

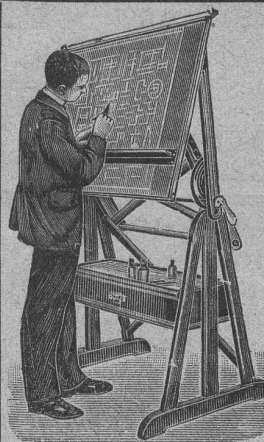
« ARCUS » et « SIMPLEX »

Papiers à dessin, à calquer

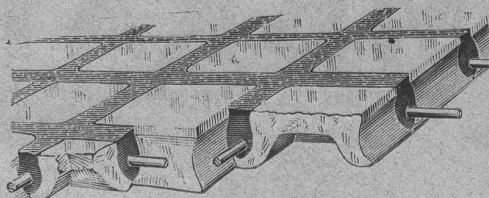
et à héliographier, 5409

de première qualité.

Echantillons et catalogue gratis.



CARL EBNER, jr, SCHAFFHOUSE



Béton armé translucide

(Système Keppler breveté)

Nouveau système de plafonds translucides
en béton armé et dalles de verre.

Grande résistance à la surcharge. — Pose pratique, ra-
pide et économique. — Très grande facilité d'entretien et
de nettoyage. — Suppression de toute peinture ou enduit
protecteur.

Représentant : Rob. Looser, Zurich V, Kreuzplatz, 1



Société Universelle d'Explosifs et de Produits chimiques
(Usine à Jussy, près Genève).

EXPLOSIF CHEDDITE

Qualités diverses pour tous travaux dans la roche.

**Capsules-détonateurs - Mèches à mine
PINCES**

Lampes de mineurs. - Cornettes d'alarmes.

ACIER pour mèches.

5496

Vente générale pour la Suisse par :

ROBERT ÆBI & C°, Zurich I

Grands Ateliers Mécaniques « MÉTÉORE »

Chemin de Malley, **LAUSANNE**

Téléphone 2194

Téléphone 2194

Travaux mécaniques en tous genres.

PETITE ET GROSSE MÉCANIQUE

Automobiles — Aéroplanes — Moteurs

Travaux d'après dessins.

INGÉNIEUR-CONSEIL

VITRAUX D'ART de tous styles.

DREVARD & WAVRE FRÈRES

ARTISTES PEINTRES-VERRIERS SPÉCIALISTES

Avenue d'Ouchy, 11, Villa Le Gloselet, Lausanne (Suisse).

VITRAUX POUR VILLAS, BOW-WINDOW, SALLES A MANGER
VERRES ET GLACES. SPÉCIALITÉ DE MONTAGE SUR CUIVRE

Décoration sur Opaline. — Restauration de Vitraux. 6049

Prix modérés.

Téléphone 1346.

MENUISERIE D'ART et de bâtiment

J. CHAUVY & C^{ie}

A. GOLAY, successeur

Maison fondée en 1830.

8, Maupas **LAUSANNE** Maupas, 8

TELEPHONE 781 5857

Construction, Fourniture, Installation, Réparation, Entretien
D'APPAREILS ÉLECTRIQUES en tous genres.

Jules CAUDERAY

Téléphone 1063 — Maison fondée en 1866 — Téléphone 1063

LAUSANNE Rue d'Etraz 28 LAUSANNE

Concessionnaire de la Ville de Lausanne pour les installations d'éclairage électrique
Médailles d'argent TURIN 1884, YVERDON 1894. — Médaille d'or VEVEY 1901.
Société des Arts de Genève, Concours Daniel Colladon : Mention honorable
(seul prix décerné). (5705)

EMBRAYAGE BENN

Breveté dans tous les pays industriels et reconnu partout comme étant le plus simple et le meilleur Embrayage à friction.

Sans segments en bois. Aucune partie saillante. Complètement fermé.

Installations de

TRANSMISSIONS

POUR TOUTES LES BRANCHES DE L'INDUSTRIE

5387

Société des **USINES** de LOUIS de ROLL

USINE DE CLUS

