

Objektyp: **Advertising**

Zeitschrift: **Bulletin technique de la Suisse romande**

Band (Jahr): **38 (1912)**

Heft 10

PDF erstellt am: **12.07.2024**

Nutzungsbedingungen

Die ETH-Bibliothek ist Anbieterin der digitalisierten Zeitschriften. Sie besitzt keine Urheberrechte an den Inhalten der Zeitschriften. Die Rechte liegen in der Regel bei den Herausgebern.

Die auf der Plattform e-periodica veröffentlichten Dokumente stehen für nicht-kommerzielle Zwecke in Lehre und Forschung sowie für die private Nutzung frei zur Verfügung. Einzelne Dateien oder Ausdrucke aus diesem Angebot können zusammen mit diesen Nutzungsbedingungen und den korrekten Herkunftsbezeichnungen weitergegeben werden.

Das Veröffentlichen von Bildern in Print- und Online-Publikationen ist nur mit vorheriger Genehmigung der Rechteinhaber erlaubt. Die systematische Speicherung von Teilen des elektronischen Angebots auf anderen Servern bedarf ebenfalls des schriftlichen Einverständnisses der Rechteinhaber.

Haftungsausschluss

Alle Angaben erfolgen ohne Gewähr für Vollständigkeit oder Richtigkeit. Es wird keine Haftung übernommen für Schäden durch die Verwendung von Informationen aus diesem Online-Angebot oder durch das Fehlen von Informationen. Dies gilt auch für Inhalte Dritter, die über dieses Angebot zugänglich sind.

ARBRES DE TRANSMISSION

en acier comprimé et tourné, poli

Montandon & C^{ie} S. A., Bienne

Fers et Aciers étirés de précision sur tous



Aciers laminés à froid jusqu'à 210 mm. de largeur.
Feuillard pour emballages, sans scories. 6635

Société Anonyme UNION, à BIENNE (Suisse).

Première Fabrique Suisse de CHAINES SOUDÉES
par procédé électrique breveté.
CHAINES en TOUS GENRES

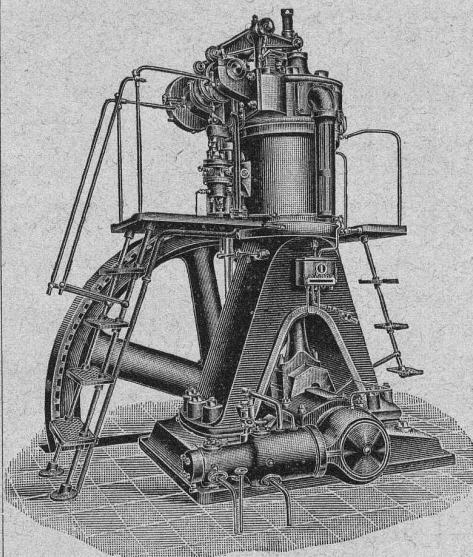


pour l'Industrie et l'Agriculture.

CHAINES CALBRÉES & ÉPROUVÉES de la plus haute résistance
pour Grues et Monte-Charges.

N.B. — La chaîne courante n'est vendue que par les marchands de fer.

BENZ



Moteurs
à huiles
lourdes

Systeme „DIESEL“

sont reconnus

les meilleurs

sous tous

les rapports

Moteurs à essence, à pétrole, à gaz, etc., etc.

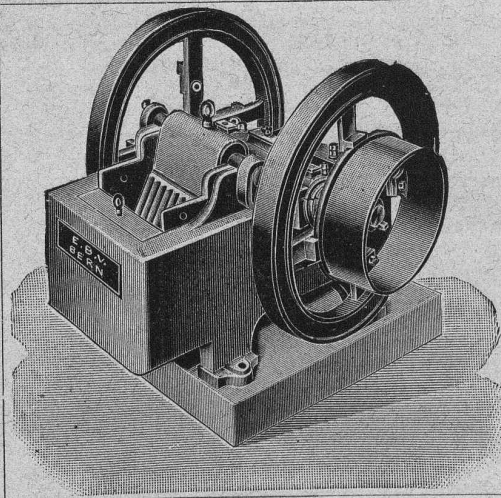
Locomotives pour chemins de fer à voie étroite.

Automobiles.

BENZ & C^{ie}, S. A., Mannheim

Succursale : ZURICH

6, Fraumunsterstrasse



Concasseurs de 1^{re} construction

en fonte d'acier et en fonte grise

Moulins à sable, laminoirs, laveuses, trieuses

Installations complètes pour la fabrication de gravier et sable

E. Bernheim-Voegeli

Machines et outils pour entrepreneurs

à BERNE

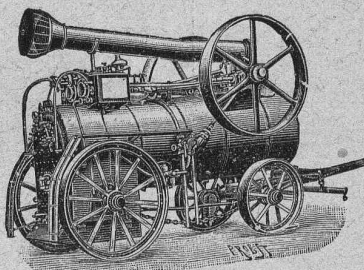
FRITZ MARTI Société anonyme, BERNE

Dépôts à :

Berne, Yverdon et Wallisellen.

VENTE et LOCATION de :
Matériel d'entrepreneurs

Voies transportables, vagonnets, croisements,
plaques tournantes, roues et essieux montés.



Locomotives. - Machines pr la construction.

Locomobiles disponibles de 6-50 HP.

POMPES — DRAGUES 6079-1

Concasseurs pour faire le gravier et le sable.

Bétonnières américaines système « Smith ».

Treuil à vapeur et à l'électricité.

Poulies différentielles. Chats roulants, etc.

Entrepreneurs !!

Locomotives

Achat

Dragues

Pelles à vapeur

Voies

Location

Wagonnets

Schweiz. A. G. für Feld & Kleinbahnen-Bedarf

ORENSTEIN & KOPPEL

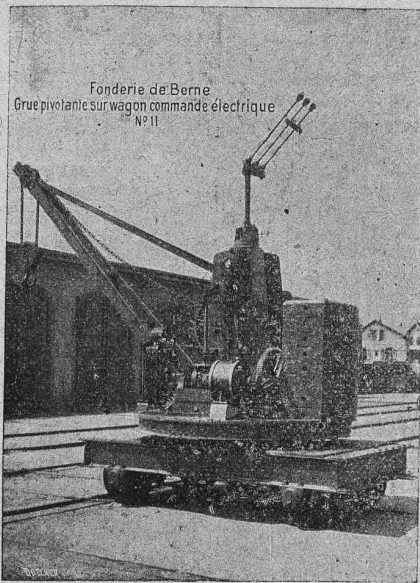
ZURICH I

Dépôts à Renens près Lausanne, à Schlieren et à Bâle.

SOCIÉTÉ DES

USINES de Louis de ROLL

SUCCURSALE: FONDERIE de BERNE. Fournit:



Appareils de levage: Ponts roulants, Grues pivotantes fixes et sur chariots. Commande à bras ou électrique. Monte-charges hydrauliques, électriques ou à courroie.

Matériel de chemins de fer: Ponts tournants et Chariots transbordeurs pour wagons et pour locomotives, commandés à bras, par machines à vapeur ou par moteurs électriques.

Branchements et croisements pour voies étroites et voies normales, pour rails Vignol et rails à gorge.

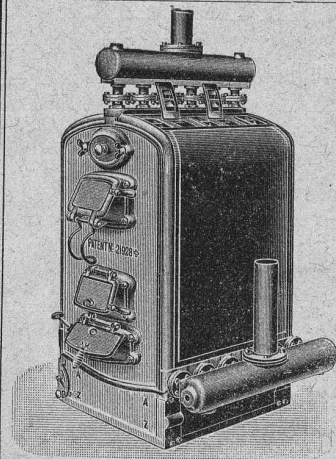
BARRIÈRES avec ou sans arrêts et sonneries.

Superstructures à crémaillères. Chemins de fer funiculaires. (Freins brevetés). Depuis le commencement de 1898 la Fonderie de Berne a fourni 76 funiculaires.

Barrages, installations métalliques et mécaniques pour barrages (vannes, écluses, grilles, treuils, etc.).

Machines pour la fabrication des Briques en Ciment.

Renseignements sur des installations faites, références. Projets et devis sont à disposition.



Installations

5615

DE

CHAUFFAGES CENTRAUX

de tous systèmes

ET DE

Services d'eau chaude

Bains. Buanderies.

Séchoirs.

Brevet Suisse
N° 21,928.

FABRIQUE de CHAUFFAGE CENTRAL BERNE S.A.
Ancienne Maison J. RUEF
OSTERMUNDIGEN

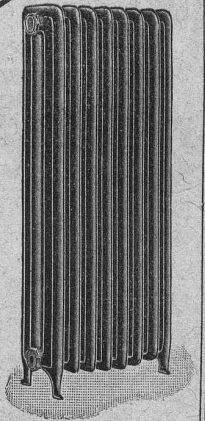
Appareils

de Désinfection

et de Stérilisation.

Prospectus et devis sur demande

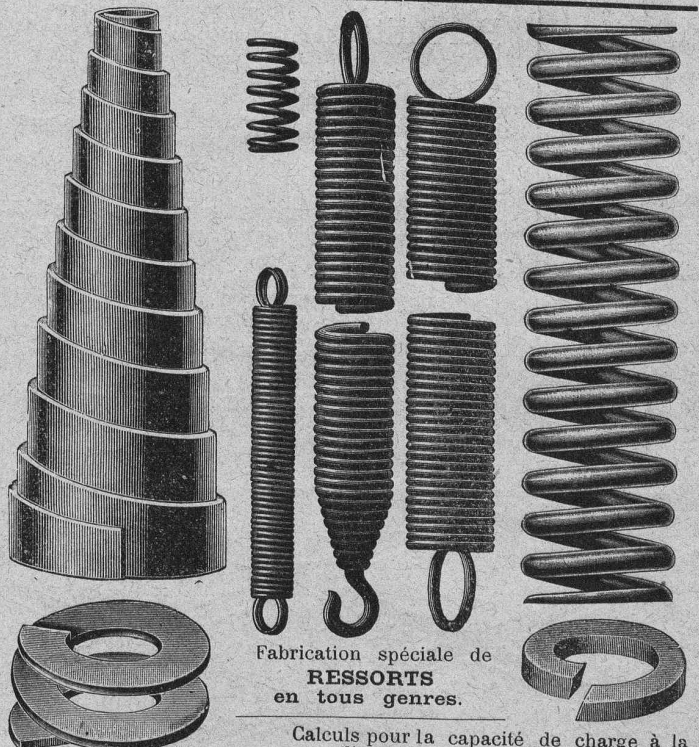
Fabrication des CHAUDIÈRES
et RADIATEURS
dans nos propres usines.



BREVETS D'INVENTION

MARQUES DE FABRIQUE-DESSINS-MODÈLES.
OFFICE GÉNÉRAL, FONDÉ EN 1888 LA CHAUX-DE-FONDS.

MATHEY-DORET Ingr. Conseil



Fabrication spéciale de
RESSORTS
en tous genres.

Calculs pour la capacité de charge à la disposition de nos clients. 6581

Acier de toute première qualité. — Trempe égale et exacte.
Baumann Frères, Ruti (Zurich).

Camille Bauer, Bâle

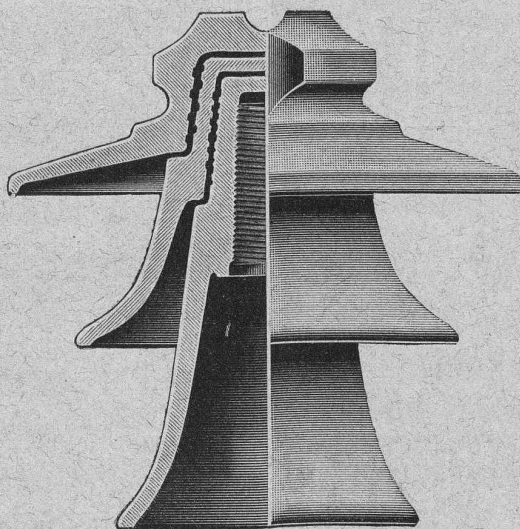
Fournitures électrotechniques
EN GROS

Représentant général
pour la Suisse de :

Fabrique de porcelaine
à Mèrkelsgrün
près Karlsbad.

Station d'essai p^r 250,000 volts

INSTRUMENTS DE MESURE
de Hartmann & Braun S. A.,
Francfort s. M.



1/5 Grandeur naturelle « MODÈLE ZAMBESI ».

Pour une
tension de
100 000 Volts
Ces isolateurs ont résisté,
à l'Ecole technique supérieure
de Berlin-Charlottenbourg, à
une traction
horizontale de
5350 Kg.



Fabrique d'Explosifs à URDORF (Canton de Zurich)

Téléphone : Schlieren N° 27

Explosifs de sûreté Détonateurs. Mèches à mine.

Gelatine Westfalite } qualités diverses pour tunnels
Brevet suisse } et pour travaux sous l'eau - -

Westfalite espèce en poudres } pour roche dure à

Persalite demi-plastique } carrière

Petroclastite } Remplaçant complètement

Salpêtre minier } la poudre de mine.

Pour tous genres de travaux

Agence générale pour la Suisse française :

Petitpierre fils & C^o, Neuchâtel.

Transport par chemin de fer
sans formalité.

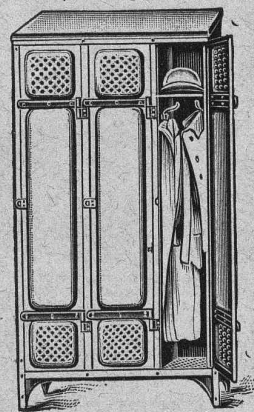
Incongelables.

Battaglia & C^{ie}

Anc. Atelier A. PAMBLANG
6, pl. du Pont, Lausanne
Ferblanterie et couver-
tures pour bâtiments. —
Appareillage pour eau et
gaz. — Couvertures en
ciment ligneux - - - -
TÉLÉPHONE N° 1507 et 248.

ARMOIRES à HABITS

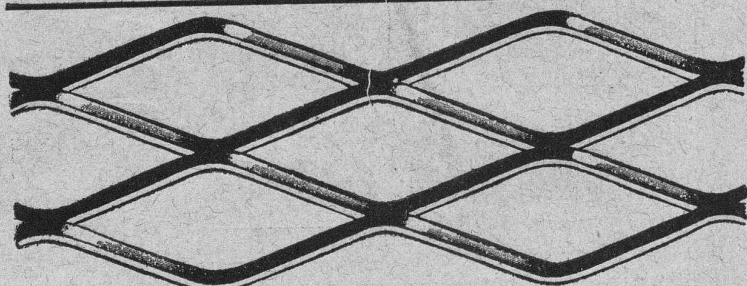
POUR
Bureaux, Fabriques, Instituts



livrées en exécution des plus soignées

Bachofen & Hauser
— USTER —

O. F. 2608



MILAN 1906 : GRAND PRIX

MÉTAL DÉPLOYÉ

(expanded metal - lamiera stirata - streck metall)

Armature pour travaux en béton, en ciment et
en plâtre. — Grillages, clôtures, etc.

Seuls concessionnaires pour l'Italie et la Suisse :

Fratelli Bruzzo - Ferriera di Bolzaneto

Aciéries et Laminiers à Bolzaneto

GÈNES (Italie)



Henri BRÄNDLI, Horgen

Fabrique de carton bitumé, ciment ligneux

SPECIALITÉ:

Plaques isolatrices asphaltées

en toutes épaisseurs et de tous genres pour

Couvertures imperméables de ponts, tunnels, passages, chapes de voûte, soubassements, etc.

ISOLATIONS

(Fourniture et pose)

ISOLATIONS

Feutre et tapis isolant.

Asphalte isolant.

Meilleures références.

Service soigné

Télégr. Henri Brändli.

Téléphone.

CLICHÉS SADAG

GENÈVE (Sécheron)

Autotypie. — Zincogravure.

Chromotypographie.

REPRÉSENTANT :

J. PACHE, Pré-du-Marché, 20.

LAUSANNE

Manufacture de Papiers.

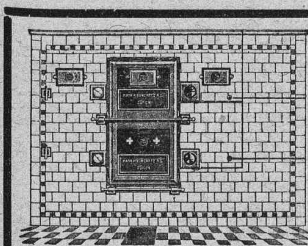
J.-G. STOUKY, Lausanne.

Gare du Grand-Pont L.-O.

Spécialité de papiers pour

Ingénieurs, 6296

Architectes, Entrepreneurs



Maison spéciale pour la construction de

Fours

à vapeur

Math. H. Bungartz, S. A., Zurich I
Stampfenbachstr. 17 — Téléphone 8863

Installations complètes
pour boulangeries et pâtisseries

Za 2250 g Excellentes références
Devis et visite d'ingénieur gratuits

ENTREPRISES GÉNÉRALES

de VITRERIE en tous genres.

Atelier spécial de Vitraux d'Art.

ENCADREMENTS . 5330

P. CHIARA

Pl. St-Laurent, Lausanne.

Verres de toutes sortes en gros et détail.

Indurin

couleur durable, d'une efficacité
unique, pour l'extérieur et l'in-
térieur, résiste aux intempé-
ries, réfractaire au feu.

Martin Keller

ZURICH I

PAUL HENNY

COUVERTURE
FERBLANTERIE
APPAREILAGE

LAUSANNE
GARE DU FLON

vis à vis
l'Entrepôt
fédéral

Télép.
1868 et
2575



MAISON FONDÉE en 1874

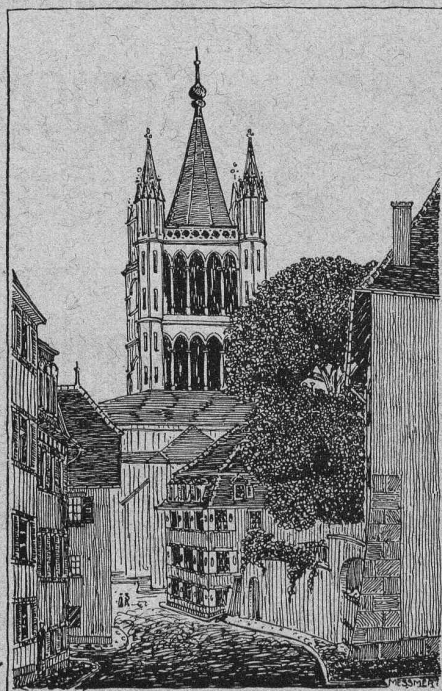
Société Suisse d'Héliographie (S. A.)

LAUSANNE

Successesseur de A. MOREL

2, JUMELLES, 2 :: Téléphone 327

HÉLIOGRAPHIES-PAPIERS



Spécialité : **Procédé à sec**

Echantillons et prix-courants à disposition.

Fabrique spéciale pour

ASCENSEURS ET MONTE-CHARGES

électriques, hydrauliques, à transmission.

Schindler & C^{ie}, Lucerne.

Bureau et atelier à Lausanne, rue St-Roch, 3 et 5,

A. CUÉNOUD, ingénieur, représentant.

Maison

DE CONFIANCE
fondée en 1874.

Commande par bouton

Commande par corde

Commande par volant, etc.

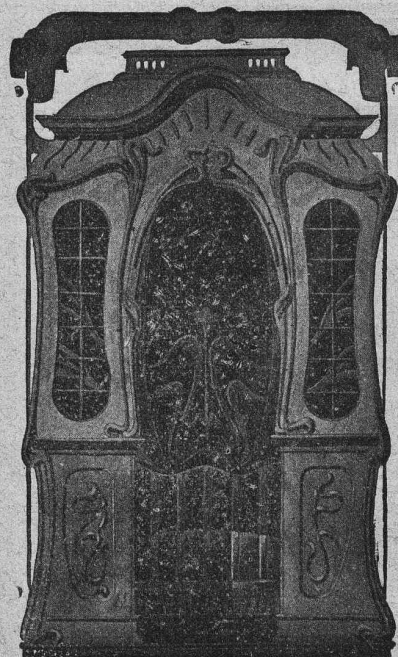
Marche
silencieuse.

Grande vitesse:
jusqu'à
2 m. par seconde.

Parachute infailible.

Derniers modèles
américains.

1500 installations
en fonction.



Renseignements, Dessins, Devis et Prix - courants
gratuits sur demande.

J. Brun & Co^{ie}
Nebikon
 FABRIQUE DE
 Chaines et
 Appareils de levage

G. RAU, ZÜRICH.

OEHLER & Co
 ATELIERS
 DE CONSTRUCTION
AARAU
 DRAGUES FLOTTANTES

Machines-Outils modernes
Grand stock en
 Tours. Machines à percer.
 Machines à fraiser. Etaux-li-
 meurs. Machines à raboter.
 Machines à polir, etc.
 NOUVEAU ! OCCASION !
 Achat, évent. échange de vieilles
 machines bien conservées.

Josef Rosenau junior, Zurich, Hirschengraben 78
 Téléphone 2460

Fabriques réunies de Xylolith et d'Acide carbonique (S. A.)
WILDEGG (Argovie)

Marches d'escalier
 en Xylolith

Revêtement
 d'escalier en fer, bois,
 molasse, béton,
 bois usé,
 molasse usée.

COULEURS
 unies ou en forme de
 tapis coloré au
 centre.

Incombustible.
Pas glissant.
Grande durabilité

Seulement en Suisse
 30,000 marches
 d'escalier et 300,000
 m² de parquets
 ont été posés.

Photographie technique et industrielle
 Pl. St-Laurent, 24, **„LUNA“** LAUSANNE

Agrandissements et réductions de plans,
 cartes géographiques et documents.
 Photographies d'architecture, machines, etc.

6625 ————— TÉLÉPHONE 318

FABRIQUES DE PARQUETS. Menuiserie et Scierie mécanique.

STUBER & Co^{ie}
 SCHUPFEN (Canton de BERNE, Suisse). Téléphone.
 Parquets des plus simples aux plus riches. Parquets s^r bitume
 Fabrique de fenêtres. — Usines hydrauliques et à vapeur. 3865

GERBER-BEAUJEU, représentant.
 Téléphone 1965. Cour, Lausanne. Téléphone 1965.

TRAVAUX D'ASPHALTAGE
 et applications diverses de matières asphaltiques.
 Planelles en asphalte comprimé, résistantes à 335 kgs par cm².
 POUTRELLES CIMENT ARMÉ, Système O. Lavanchy.

H. LAVANCHY
 VEVEY, rue du Torrent 10. — Téléphone N° 151.
 LAUSANNE, Petit-Chêne 3. — Téléphone N° 26.

Société Céramique
RICHARD - GINORI
 MILAN (ITALIE).
 Capital L. 10,000,000 entièrement versé 6659

ISOLATEURS
 pour hautes et basses tensions en **PORCELAINE DURE**

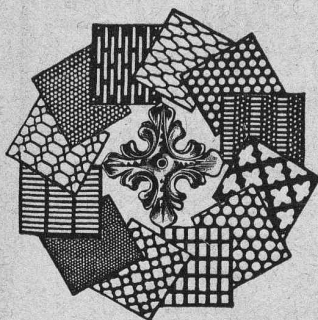
Supports
 en fer homogène
 pour Isolateurs

Douilles
 MÉTALLIQUES
 pour
 l'installation
 des Isolateurs

CATALOGUES gratuits sur demande.

Représentants généraux pour la Suisse :
WERTHEMANN, BOTTY & Co, BALE

Tôles perforées



H. HEER & Co
OLTEN 6872

MANUFACTURE de CAOUTCHOUC V^{ve} de H. SPECKER ZURICH



SPÉCIALITÉS
Vêtements p^r
Scaphandriers et Mineurs
Culottes, Bas
et Bottes à Eau
Gants en caoutchouc
pour Electriciens
Souliers spéciaux
isolateurs en caoutchouc
Tapis en caoutchouc
TUBES et FEUILLES
en Ebonite,
Fibre et Amiante
— GUTTAPERCHA —
BANDES caoutchoutées
isolantes

TUBES A GAZ
Manteaux et Pélerines
en tissus caoutchoutés

Fonte pour canalisation

A HAUTE PRESSION
des USINES DE CHOINDEZ

= Tuyaux fer étiré. =

Max Schmidt & Cie

LAUSANNE

LE MEILLEUR

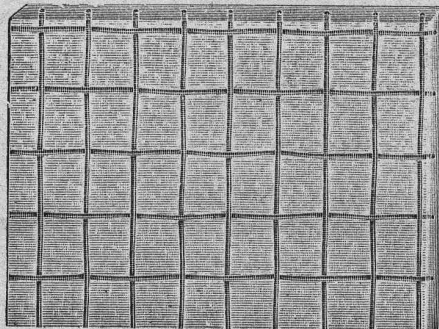
VERRE ARMÉ

est, sans contredit, celui de

— ST-GOBAIN —

parce qu'il s'est partout montré réfractaire aux influences du feu (incendie), de la gelée, de la neige, de la glace et de la chaleur du soleil.

Les expertises officielles ont donné les meilleurs résultats au verre armé de St-Gobain.



Les expertises officielles ont donné les meilleurs résultats au verre armé de St-Gobain.

Meilleures références de la Suisse et de l'étranger sont à disposition elles sont relatives à l'emploi du verre armé de St-Gobain pour vestibule de gare de chemin de fer, fabriques, cours intérieures, etc., où il est aussi particulièrement estimé à cause de la couleur blanche. (5247)

Dalles armées.

On les emploie à l'épaisseur de 15, 20, 25, 30, 35 mm., en unies et en quadrillées.

Les représentants :

RUPPERT, SINGER & Cie, ZURICH

Commerce de verre,

le livrent rapidement directement des usines et à bon marché et tiennent même pour petites commandes en verre armé pour toitures et en Dalles un choix bien assorti.

E. BECK

PERLES, près BIENNE

Télégrammes: PAPPBECK

Téléphone.

FABRIQUE POUR:

Carton bitumé. — Ciment ligneux.

PLAQUES d'ASPHALTE pour Isolations en tous genres.

TAPIS D'ISOLATIONS — GOUDRON MINÉRAL RAFFINÉ

TRINIDAD ÉPURÉE 5269

Tous les produits d'Asphalte et de Goudron.

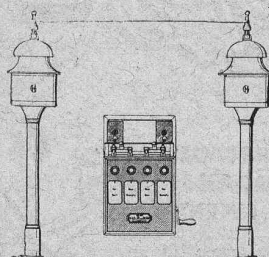
Hasler, Société anonyme, Berne

Successeur de l'Atelier des Télégraphes de G. HASLER

— FONDÉ EN 1852 —

APPAREILS TÉLÉGRAPHIQUES et TÉLÉPHONIQUES

Téléphones spéciaux pour installations à fort courant.



Appareils électriques

de BLOC et de SIGNAUX

pour

Chemins de fer

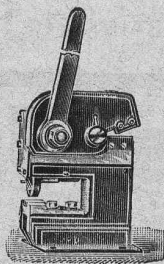
Adolphe WILDBOLZ, Lucerne

MAISON SPÉCIALE

pour la fourniture de

machines-outils et outils

pour Ferblantiers, Serruriers,
Appareilleurs, Electriciens, Mécaniciens,
Forgerons, Chaudronniers, etc.



— Catalogue illustré sur demande —

Moteurs à huile lourde Deutz

GENRE DIESEL

horizontaux et verticaux

Force motrice la plus avantageuse

connue actuellement

Prompte livraison - Prix avantageux

Premières références suisses

Moteurs

à gaz, à benzine et à pétrole

Modèles récents et perfectionnés

en exécution reconnue insurpassable

GASMOTOREN-FABRIK „DEUTZ“ A.-G.

ZURICH

PARQUETERIE D'AIGLE (Fondée en 1855)

MILAN 1906 Diplôme d'honneur
avec Médaille d'or
Médailles d'or : 6878
Yverdon 1894. Genève 1896. Vevey 1901.

Représentée : à Lausanne par M. J. MERLE, Maupas, 13,
à Montreux par M. Alb. CHENEVAL, avenue Nestlé,
à Genève par M. Claude MERLE, rue des Sources, 9.



MATÉRIAUX DE CONSTRUCTION

Gétaz & Domang

FABRIQUE DE CARREAUX
EN CIMENT POUR DALLAGES
ET DE TUYAUX EN CIMENT
CARREAUX CÉRAMIQUES
POUR DALLAGES
FAÏENCES POUR REVÊTEMENTS
ARTICLES SANITAIRES POUR W.C., BAINS, ETC.

Vevey
Lausanne
Montreux et Chatel St Denis

S. A. Gips-Union : Zurich

Société de 24 fabriques Suisses de Plâtre réunies.

— Case postale 1054 —
TÉLÉPHONE N° 5950

* Bureau central à ZURICH *

Adresse télégraphique :
GIPSUNION ZURICH

➔ Pour la Suisse française s'adresser à S. A. GIPS-UNION, USINE DE BEX (Vaud). ➔

FABRICATION DE :

4889

Gypse blanc et à dégrossir.

Felsenite (gypse hydraulique) pour enduits de grande dureté
et pour planchers sans joints, incombustibles et imperméa-
bles, meilleure couche de réception pour linoléum.

Gypse à mouler et Gypse d'Albâtre.

Gypse à semer pour l'agriculture.

Briques en gypse pour galandages insonores et légers.

Planches de gypse en roseaux et en fibres de cocos pour
plafonds, revêtements, galandages, etc.

Matériaux isolants, secs, incombustibles.

Construction intérieure la plus salubre et prompte à
toute saison.

Echantillons et prix franco sur demande.

Fabrique de Chauffage Central et Poélerie Moderne

C. SAMBUC FILS & C°

LAUSANNE

SPECIALITÉ DE :

Chauffages centraux.

Installations de cuisines.

Dernières installations exécutées :

6414

Usine à gaz de Malley (bâtiments d'administr.) Galeries du Commerce (Chauff.).

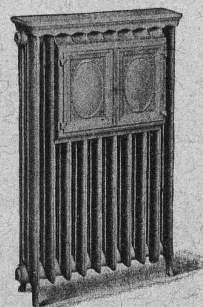
Hôtel Mirabeau (Cuisines et Chauffage). Imprimeries réunies, à Lausanne.

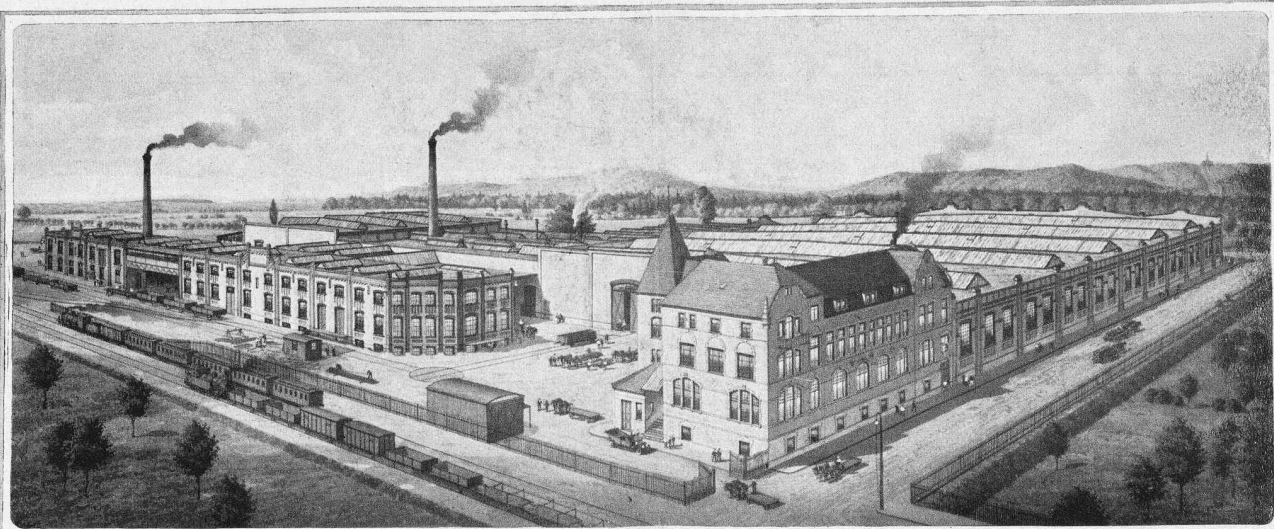
Schweizerhof, Zermatt (Cuisine).

Exposition internationale Milan 1906 : Diplôme d'honneur et Médaille d'or.



Thermo.





KAISER & Co., CASSEL

TRANSPORTEURS AÉRIENS SUR CÂBLES

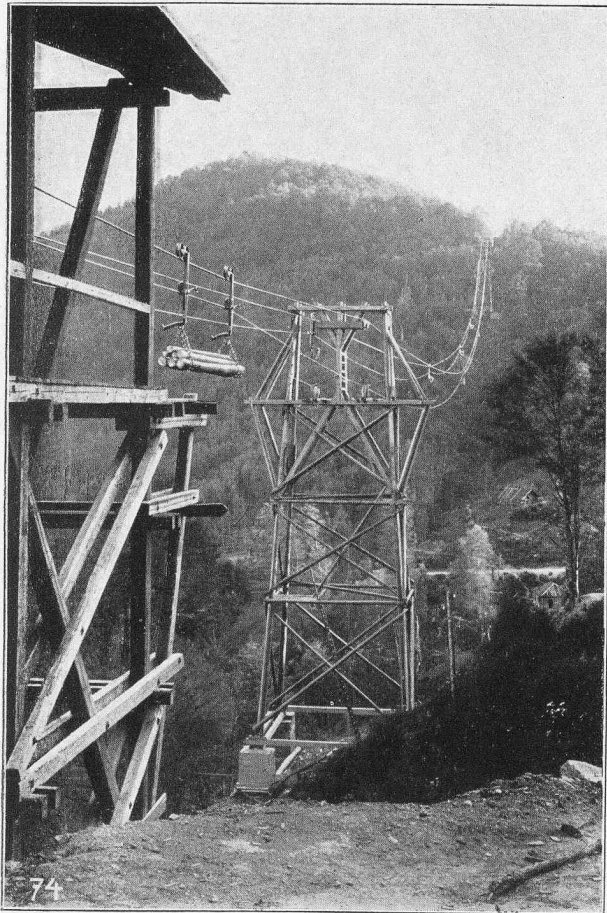
**Voies aériennes à rails suspendus, chariots électriques,
traînages par chaînes et par câbles, plans inclinés
automoteurs, monte-charges, voies souterraines.**

Avantages des transporteurs aériens sur câbles système «Kaiser & Co.»

Frais de construction et d'exploitation relativement très bas, grande facilité d'adaptation à des terrains accidentés, embrayage et débrayage automatique des wagonnets, passage automatique des courbes.

**Longue expérience dans la construction d'installations de
transport de tout genre. Attestations de premières maisons et
commandes complémentaires nombreuses.**

Représentant pour la Suisse: **Fritz Marti, Sté Ame, Berne.**



**Chemin aérien sur câbles pour
la «Ung. Ital. Forstindustrie A.G.»
Nagyalmacs (Hongrie).**

Ces illustrations représentent deux parties de la ligne, particulièrement remarquable par les grandes difficultés techniques et naturelles qui étaient à surmonter.

Pour l'exécution de ce chemin aérien, passant sur un terrain très accidenté dans les Carpathes transylvaniens, avec une différence de niveau d'env. 1000 m entre les stations terminales, il était nécessaire de construire des pylônes jusqu'à 40 m de hauteur avec des portées libres allant jusqu'à 1000 m.

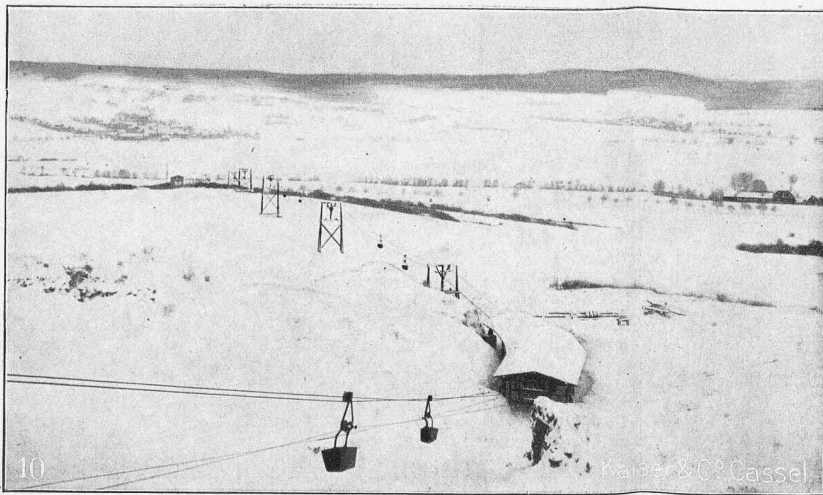
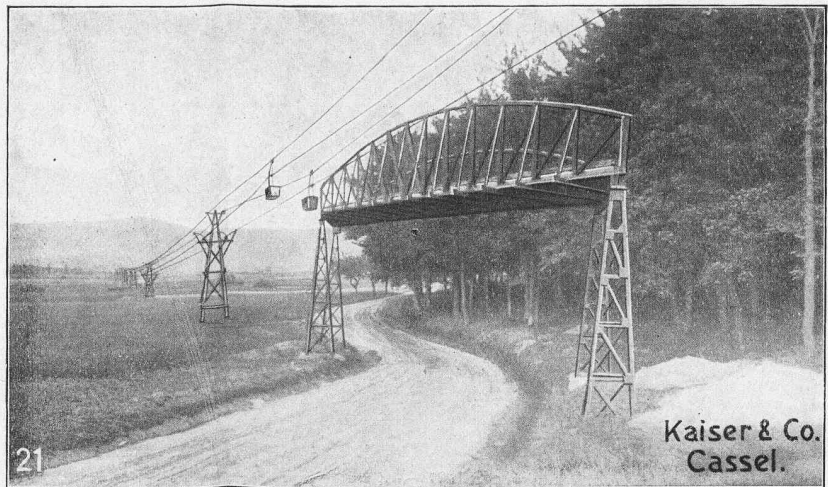
Pour le transport sur place des pièces de construction dans des contrées où il n'y a pas de chemins frayés et loin de la voie ferrée, il fallait avoir égard dès l'établissement du projet, à ne pas créer des pièces trop pesantes.

L'installation complète consiste en 10 tronçons d'une longueur totale de 27 km. Le débit de la voie, servant au transport de troncs d'arbres, est de 100 tonnes par heure, avec des charges allant jusqu'à 1200 kg.



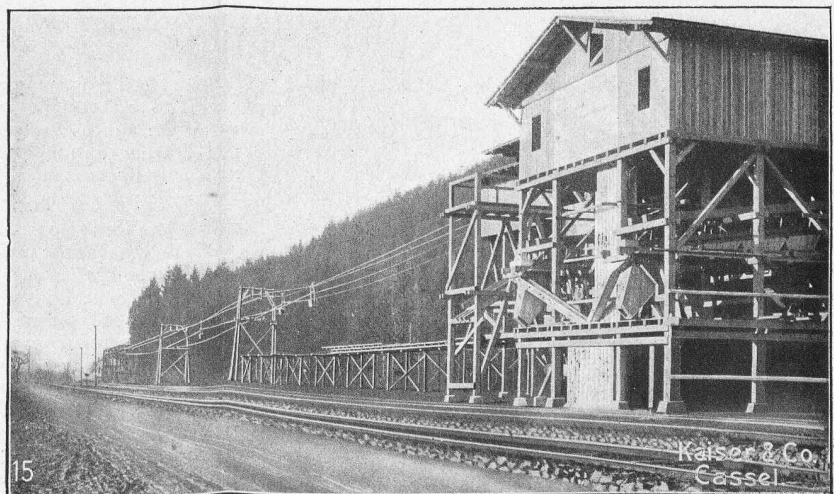
KAISER & CO. CONSTRUCTEURS · CASSEL (ALLEMAGNE)

Chemin aérien sur câbles, servant
au transport de houille brune, pour
la Société d'exploitation
» Braunkohlenwerke Ostheim «
à Ostheim près Malsfeld.
Longueur de la ligne: 3150 m.

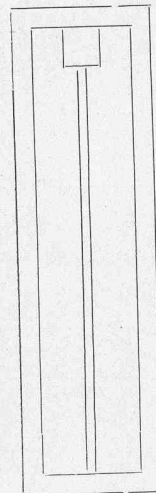
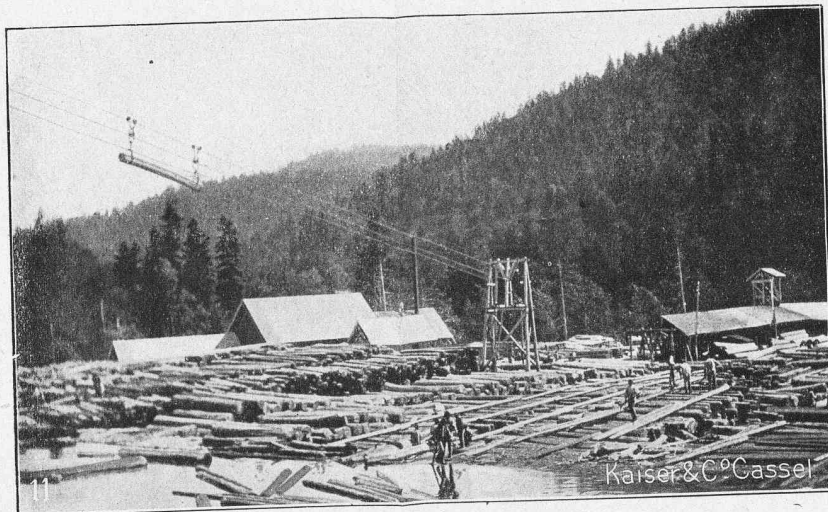
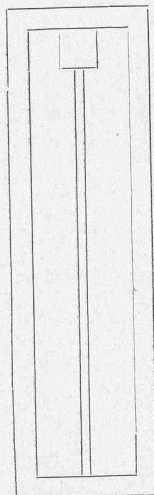


Chemin aérien
servant au transport de basalte
pour les »Ohmtal-Basaltwerke«
anc. maison Kanitzer & Pistor,
Marburg s./Lahn,
Usine de Niederosfleiden.
Longueur de la voie: 700 m.

Chemin aérien
servant au transport de basalte
pour les »Ohmtal-Basaltwerke«
anc. maison Kanitzer & Pistor,
Marburg s./Lahn,
Usine de Ortenberg.



KAISER & CO. CONSTRUCTEURS · CASSEL (ALLEMAGNE)



Sortie de la station de chargement

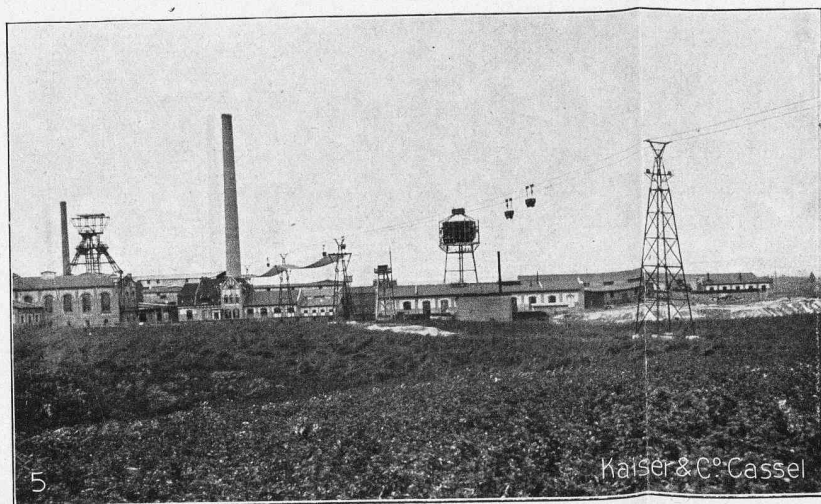
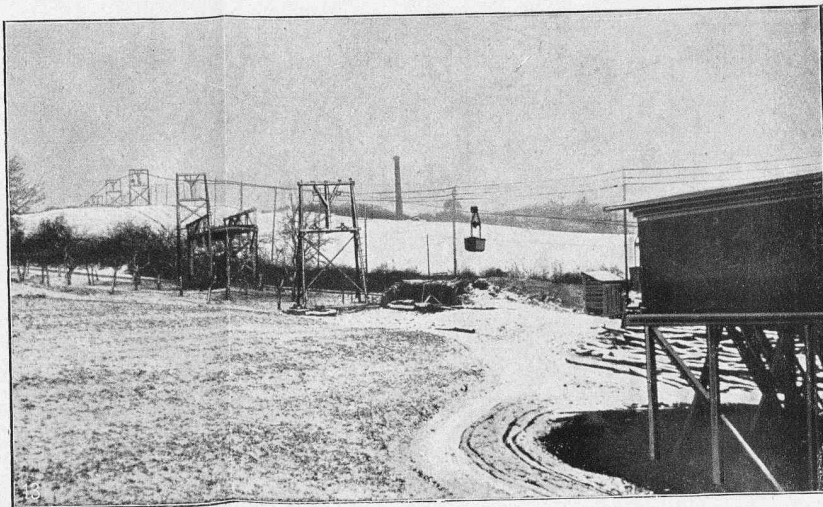
Les deux stations qui offrent une différence de niveau de 350 m, appartiennent au chemin aérien construit pour la Société An. d'économie forestière et scieries du Comte Armin Mikes, à Zabola (Hongrie), et servant au transport de troncs d'arbres pesants. Le débit annuel est de 120 000 m³.
Les 4 tronçons de la ligne ont une longueur totale de 11 km.



Entrée dans la station de déchargement

KAISER & CO. CONSTRUCTEURS. CASSEL (ALLEMAGNE)

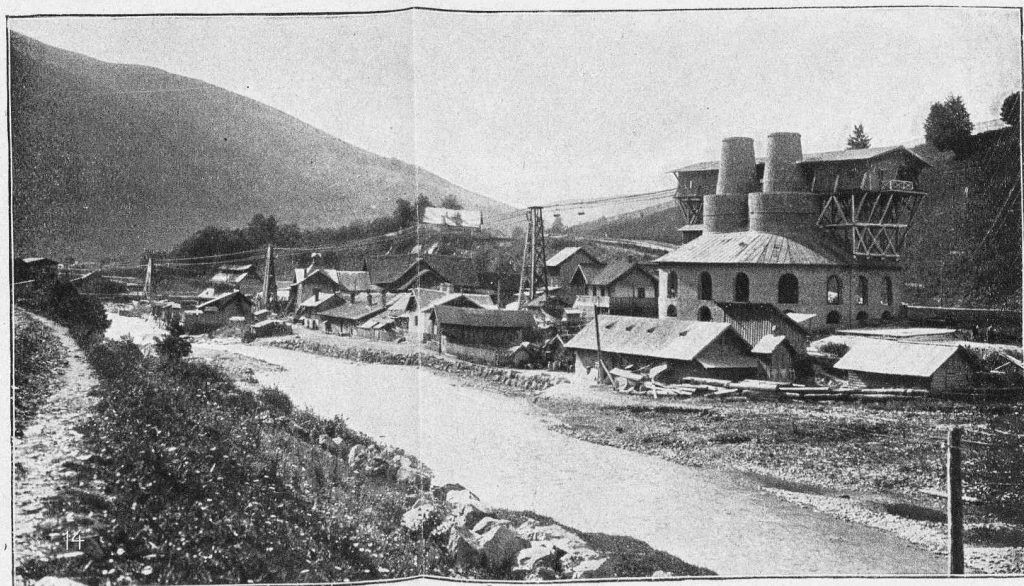
Chemin aérien, servant au transport de houille brune pour la »Freudenthaler Gewerkschaft« Oberkaufungen près Cassel. Longueur de la voie: 1200 m.

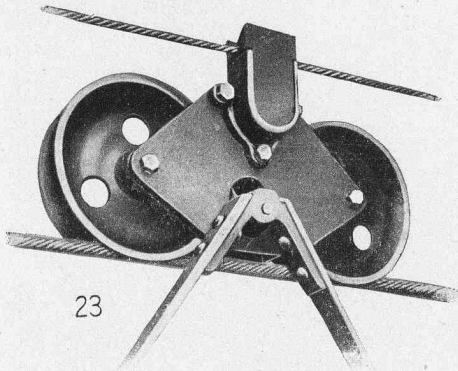


Chemin aérien pour le transport direct des wagonnets chargés de sel potassique, du siège d'extraction à l'usine de produits chimiques de Wolframshausen, pour la S^{té} d'exploitation de Immenrode près Klein-Furra.

Longueur de la ligne: 1700 m
Charge par wagonnet: 1300 kg
Tonnage par heure: 135 000 kg.

Chemin aérien pour le transport de pierres calcaires, pour le four à chaux de Sinaia, appartenant à M. Emil Costinescu, Directeur de la banque royale de Bucarest (Roumanie).



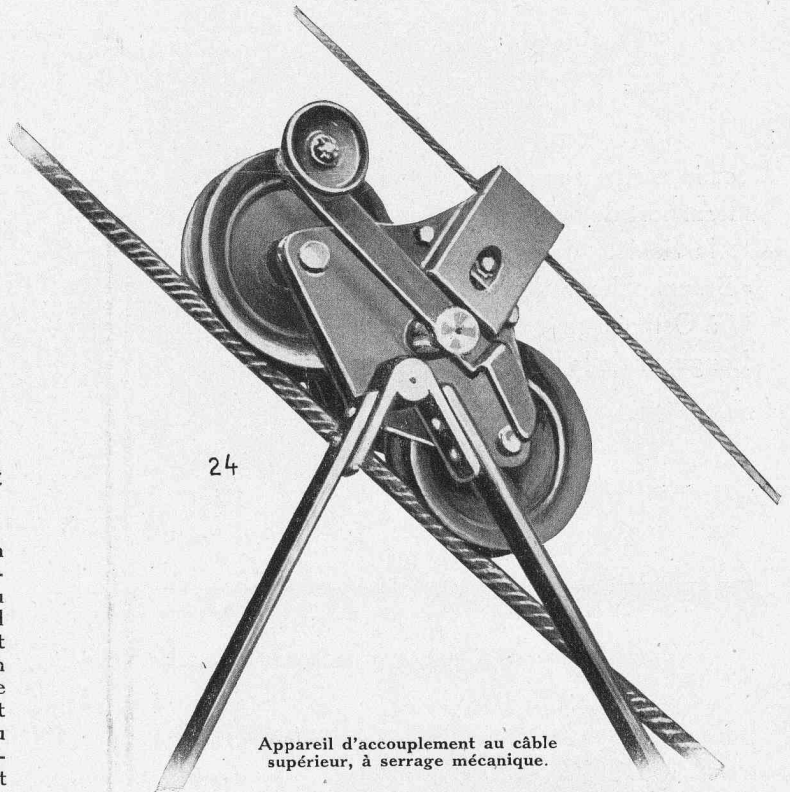


23

Appareil d'accouplement au câble supérieur, à serrage par la gravité.

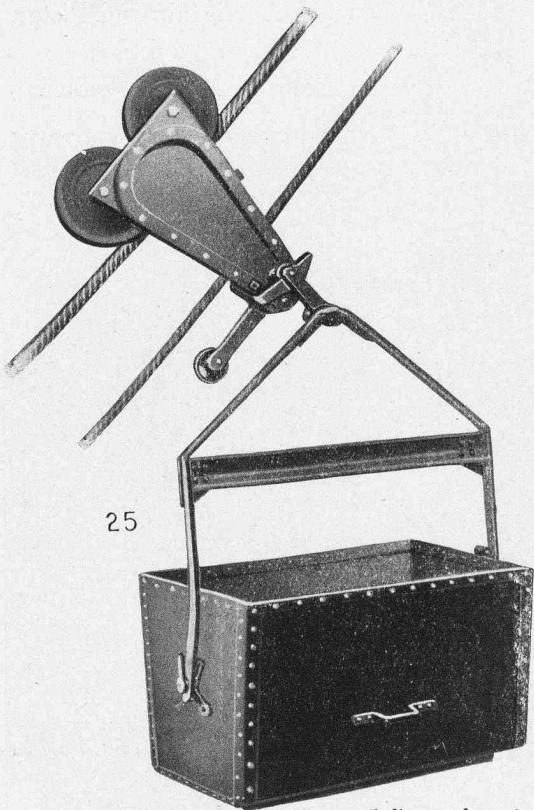
Appareils d'accouplement système «Kaiser & Co.»

L'élément le plus important d'un transporteur aérien sur câbles est l'appareil d'accouplement, de la construction et du fonctionnement duquel dépend au plus haut degré la sécurité du service. L'appareil d'accouplement doit attacher solidement le wagonnet au câble tracteur par serrage, tout en permettant un relâchement facile afin que l'embrayage et le débrayage puissent se faire automatiquement. L'attache doit être indépendante des différences de diamètre du câble tracteur, et garantir en toute sûreté l'entraînement du wagonnet même chargé à son maximum et sur les plus fortes inclinaisons. Le fonctionnement



24

Appareil d'accouplement au câble supérieur, à serrage mécanique.



25

Appareil d'accouplement au câble inférieur, à serrage par la gravité.

de l'appareil d'accouplement, sans endommager aucunement le câble et sans se détériorer lui-même par l'usage, ne doit souffrir nullement des intempéries, soit de la pluie, de la neige ou de la formation des glaces.

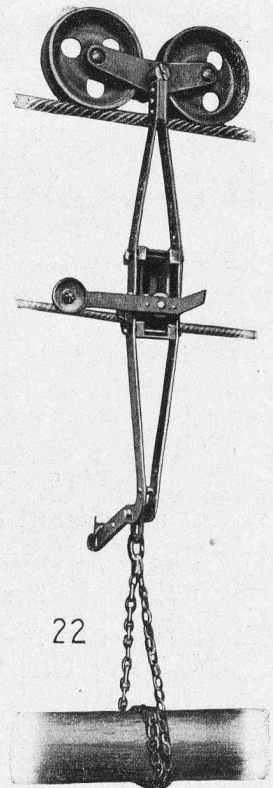
En vue de toutes ces exigences nous construisons 2 systèmes d'appareils d'accouplement, pleinement éprouvés dans la pratique :

1. appareil d'accouplement à serrage par la gravité,
2. appareil d'accouplement à serrage mécanique,

tous les deux étant applicables soit au câble supérieur soit à l'inférieur.

Avec l'appareil d'accouplement à serrage par gravité on obtient la force nécessaire au serrage par le poids du chariot et de la charge qui y est suspendue, tandis que l'autre modèle effectue ce pincement par un mécanisme spécial.

D'autres maisons s'occupant également de ces installations, n'emploient en général qu'un seul de ces deux systèmes et par conséquent elles se voient obligées de faire des mécanismes intermédiaires pour pouvoir appliquer leur appareil. Par contre, en construisant deux modèles, qui ont rencontré l'entière approbation de notre clientèle tant à l'égard de la sûreté du service que de leur conformité au but désiré, nous sommes en état d'exécuter le système le plus avantageux selon l'exigence du cas.



22

Appareil d'accouplement au câble inférieur, à serrage mécanique.

Fabrique lausannoise d'appareils de chauffage.

G. WEBER, constructeur

LAUSANNE

Chauffages centraux

Ventilation

Installation de

Dépoussiérage

Cuisines complètes pour Hôtels, Pensions, etc.

MARMITES A VAPEUR

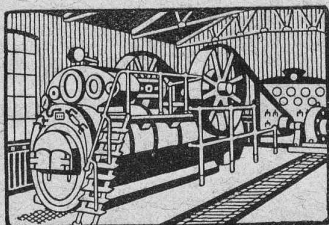
Buanderies complètes simples et à vapeur

Références de tout premier ordre

R. WOLF

Magdebourg-Buckau

Représentant : W. THIELE, Zurich.



Demi-Fixes

ET

Locomobiles

brevetées, à vapeur surchauffée avec distribution de précision sans soupapes véritables R. WOLF de 10 à 300 chevaux.

FORCE MOTRICE LA PLUS PERFECTIONNÉE ET LA PLUS ÉCONOMIQUE

Production totale plus de 830,000 chevaux.

Siemens-Schuckertwerke

Succursale : ZURICH

Löwenstrasse 55

Interrupteurs rotatifs

en deux pièces

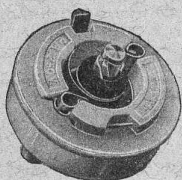
Type Zeta

jusqu'à 6 amp. 250 volts

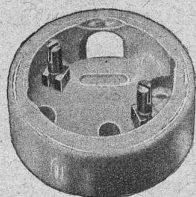


- :: Apparence élégante ::
- Montage extrêmement simple
- Contrôle aisé des raccordements
- :: Construction compacte ::

Magasinage simple et peu coûteux



Tête d'interrupteur



Socle d'interrupteur

POUR ENTREPRENEURS

Les soussignés ont disponibles : O H 4134
 Environ 80 wagons en bois pour écartement de 75 cm.,
 Contenance de la caisse 1,5 m³.
 Une locomotive de 40 HP environ, écartement 75 cm.
 construction Orenstein et Koppel.
 Cet inventaire en parfait état serait cédé ou loué le tout
 ou partiellement à des conditions très favorables.
 S'adresser à Solioz & Pérusset, Ostermundigen près Berne.

Mise au concours de travaux.

La Direction du 1^{er} arrondissement des chemins de fer fédéraux, à Lausanne, ouvre un concours pour la fourniture et la pose :

d'un pont à bascule de 40 tonnes de force et de 8.20 mètres de longueur à installer dans la gare de Renens,
 et d'un pont à bascule de 30 tonnes de force et de 7,50 mètres de longueur à installer dans la gare de Sierre.

Les deux ponts à bascule seront à voie continue avec cuvelage métallique et organisés pour le pesage des wagons seulement.

Les intéressés peuvent se procurer les conditions spéciales à cette fourniture au bureau N° 143 du bâtiment d'administration N° 2, à Lausanne.

Les soumissions portant la suscription « Offres pour la fourniture de ponts à bascule » devront être adressées sous pli fermé à la Direction soussignée, le 31 mai 1912 au plus tard.

Les soumissionnaires resteront liés par leurs offres jusqu'au 20 juin 1912.

Lausanne, le 10 mai 1912.

(U 433 L)

Direction du 1^{er} arrondissement des Chemins de fer fédéraux.

Mise au concours de travaux

La Direction du 1^{er} arrondissement des chemins de fer fédéraux, à Lausanne, met au concours les travaux de construction d'un passage inférieur voûté, de 14 mètres d'ouverture droite, à l'extrémité ouest de la station de Clarens.

Les plans et cahiers des charges peuvent être consultés et les formulaires de soumission retirés au Bureau N° 76 du bâtiment d'administration N° 1 des C. F. F. à Lausanne.

Les offres devront parvenir à la Direction soussignée le 1^{er} juin 1912 au plus tard, sous pli portant la suscription « Passage inférieur de Clarens ».

Les soumissionnaires resteront liés par leurs offres jusqu'à fin juillet 1912.

Lausanne, le 11 mai 1912.

(U 434 L)

Direction du 1^{er} arrondissement des Chemins de fer fédéraux.



Exposition Nationale Suisse, à Berne, 1914

MISE AU CONCOURS

Les travaux de construction pour une partie des galeries de l'Exposition nationale suisse sur le **Neufeld** sont mis au concours. Ils comprennent: charpente en fer, travaux de charpente, ferblanterie, de couverture, de serrurerie, de vitrerie, de plâtrage et de peinture extérieure. Les plans des différentes constructions peuvent être examinés dès le 15 mai courant auprès des architectes suivants qui délivreront les formules de soumission :

1. E. Baumgart, Sonnenbergstr. 1, Berne. Galeries pour l'Industrie chimique, l'Industrie du papier et les Arts graphiques.

2. Bracher & Widmer, Schanzenstr. 6, Berne. Galeries des Machines et du Matériel de chemin de fer.

3. O. E. Ingold, Gutenbergstr. 3, Berne. Galeries pour l'Horlogerie, les Instruments de musique et l'industrie du bâtiment. Restaurant.

4. Lutsdorf & Mathys, Seilerstr. 8, Berne. Bâtiments de poste et d'administration. Restaurant.

5. Griby & Salchli, Optingerstr. 18, Berne. Galeries pour l'Administration publique, la Littérature, les Sciences et l'Art militaire.

6. Zeerleder & Bösiger, Bundesgasse 18, Berne. Galeries pour les Moyens de transport, l'Utilisation des cours d'eau et la Construction des villes.

Les soumissions seront remises sous pli cacheté aux différents architectes avant le 31 mai 1912 avec la mention « Soumission pour les constructions de l'Exposition nationale suisse, à Berne 1914 ».

Berne, le 30 avril 1912.

Comité central de l'Exposition nationale Suisse, à Berne, 1914.

Exposition Nationale Suisse, à Berne, 1914.

MISE AU CONCOURS

Les travaux de construction du bâtiment d'Administration de l'Exposition, sur le Neufeld, sont mis au concours. Ils comprennent les travaux de terrassement et de maçonnerie, de charpente, de ferblanterie, de serrurerie, d'installation et le chauffage central.

Les plans peuvent être consultés, à partir du 22 mai 1912, chaque jour de 10 h. à midi, au bureau de MM. Lutsdorf & Mathys, architectes, Seilerstrasse 8, à Berne, qui délivreront les formules de soumission.

Les soumissions seront remises sous pli cacheté au bureau de l'Exposition Nationale Suisse, à Berne, 1914, Bubenbergrplatz 17, Berne, au plus tard jusqu'au 8 juin 1912, avec la mention « Soumission pour la construction d'un bâtiment d'administration ».

Berne, le 21 mai 1912.

Comité central de l'Exposition Nationale Suisse, à Berne, 1914.

A vendre ou à louer

à proximité d'une gare, sur la ligne Lausanne-Genève,

USINE

avec force hydraulique de 40 à 70 chevaux,

turbine avec régulateur, vastes locaux industriels, chaudières à vapeur, logements pour personnel et ouvriers, jardin, plantages, etc.

S'adresser Banque William Cuénod & C^{ie}, S.A. à VEVEY. (Ue 3711)

Ingénieur ou technicien sérieux et actif

trouve place bien rétribuée pour la

direction de maison

de chauffage central et installations sanitaires, à Lausanne. On exige connaissances approfondies de la partie commerciale ainsi que des deux langues.

Ecrire sous chiffre F 12294 L à Haasenstein & Vogler, Lausanne.

Dessinateur - architecte

On demande un jeune dessinateur-architecte, dans un bureau, à Sion. Entrée immédiatement.

Adresser offres et références sous chiffres 1962, à Haasenstein & Vogler, Sion. H 4471 S

Ingénieur

(polyt. Zürich) 26 ans, deux ans de pratique bureau et chantiers, connaissant les trois langues nationales, cherche position dans une entreprise de ciment armé, de constructions hydrauliques ou de chemins de fer pour le 1^{er} juin ou époque à convenir.

Adresser offres sous chiffre S.P.D. à l'Indicateur vaudois, Lausanne.

Ingénieur

au courant du béton armé et direction de l'entreprise, cherche à entrer chez entrepreneur, avec possibilité d'association ou de reprise.

Ecrire sous N 14047 X à Haasenstein & Vogler, Genève.

Entreprise de Chemin de fer cherche

deux jeunes ingénieurs ou techniciens

ayant la pratique des chantiers de construction. Adresser offres avec prétentions, références et copies certificats, sous chiffre E. 23587 L à Haasenstein & Vogler, Lausanne.

On demande pour l'Espagne

Jeune Technicien

sachant français, allemand et si possible connaissances en langue espagnole pour bureau technique. Doit être électricien et mécanicien, bien au courant des projets de centrales.

Ecrire avec références et prétentions Severiano Goni, ingénieur, San Sebastian.

Ingénieur-électricien

avec diplôme de l'Ecole Polytechnique, parlant le français, l'allemand et l'anglais, cherche place.

Adresser les offres sous chiffre 568 à l'Indicateur vaudois, Jumelles 4, Lausanne.

Moteur à gaz

« Deutz »

à vendre pour cause imprévue; n'a jamais servi; force 10 chevaux, magneto; à coûté 3400 fr. serait cédé avec un fort rabais. S'adresser sous chiffre R 31971 L à Haasenstein & Vogler, Lausanne.

Ingénieur

mécanicien et électricien

diplômé de l'Ecole Polytechnique Fédérale, désire situation dans affaire industrielle ou bureau d'ingénieur-conseil en vue d'association ultérieure ou immédiate.

Connaissance de la pratique du commerce; français allemand, anglais.

Adresser les offres sous Ingénieur à la Société suisse d'édition, Jumelles 4, Lausanne.

CONCASSEUSE A SABLE

Occasion exceptionnelle

A vendre matériel complet pour la fabrication de sable et gravier, comprenant deux concasseurs, un moulin à sable Ammann, élévateur, tambour trieur, transmission, moteur électrique 27 HP, courant continu. Tout matériel en parfait état de marche avec quantité de pièces de rechange. A vendre en bloc ou en détail.

S'adresser à Léon Boillot, Serre 102, La Chaux-de-Fonds.

H 21286 C

BREVETS D'INVENTION PATENTE

Les propriétaires des brevets suisses énumérés ci-après désirent s'entendre de quelque manière que ce soit et à des conditions raisonnables, avec des industriels établis en Suisse, en vue d'en assurer la mise en œuvre et l'exploitation dans ce pays.

Die Eigentümer der nachstehenden Schweizerischen Patente wünschen zwecks Bewerksstellung der Ausübung und Ausbeutung derselben in der Schweiz in irgend einer Weise zu vernunftgemässen Bedingungen mit in diesem Lande ansässigen Industriellen Vereinbarungen einzugehen.

N° 46285. — Porte tournante avec tambour.

N° 24185. — Poêle à cuve.

N° 52568. — Appareil pour saturer de gaz des liquides pendant leur mise en bouteilles.

N° 52372. — Dispositif ébarbeur aux presses à revolver pour fabriquer les tuiles à emboîtement.

Pour tous renseignements, s'adresser :

Mitteilungen erbeten an :

Office des inventions,

L. DUVINAGE, Bruxelles.

Les propriétaires du brevet suisse Loiseau N° 44369 du 20 mai 1908 pour « Procédé de fabrication industrielle d'oxyde de carbone, non mélangé d'azote, obtenu directement à des températures très élevées, réglables à volonté », désirent entrer en relation avec des fabricants suisses, en vue de la fabrication de l'article breveté, et seraient disposés à céder des licences d'exploitation ou à vendre leur brevet.

Prière d'adresser les offres ou propositions à M. E. Imer-Schneider, ingénieur-conseil, 8, b^d James Fazy, à Genève, qui les transmettra volontiers à qui de droit.

Les propriétaires du brevet suisse Loiseau N° 43664 du 13 juillet 1908 pour « Nouveau procédé d'extraction du zinc », désirent entrer en relation avec des fabricants suisses, en vue de la fabrication de l'article breveté, et seraient disposés à céder des licences d'exploitation ou à vendre leur brevet.

Prière d'adresser les offres ou propositions à M. E. Imer-Schneider, ingénieur conseil, 8, b^d James Fazy, à Genève, qui les transmettra volontiers à qui de droit.

Les propriétaires du brevet suisse Petsche N° 52284 du 26 avril 1910 pour « Procédé pour recouvrer de la pâte propre de papiers de rebut en débarrassant ceux-ci de leurs impuretés, et installation pour sa mise en œuvre », désirent