

Zeitschrift: Bulletin technique de la Suisse romande
Band: 38 (1912)
Heft: 11

Werbung

Nutzungsbedingungen

Die ETH-Bibliothek ist die Anbieterin der digitalisierten Zeitschriften. Sie besitzt keine Urheberrechte an den Zeitschriften und ist nicht verantwortlich für deren Inhalte. Die Rechte liegen in der Regel bei den Herausgebern beziehungsweise den externen Rechteinhabern. [Siehe Rechtliche Hinweise.](#)

Conditions d'utilisation

L'ETH Library est le fournisseur des revues numérisées. Elle ne détient aucun droit d'auteur sur les revues et n'est pas responsable de leur contenu. En règle générale, les droits sont détenus par les éditeurs ou les détenteurs de droits externes. [Voir Informations légales.](#)

Terms of use

The ETH Library is the provider of the digitised journals. It does not own any copyrights to the journals and is not responsible for their content. The rights usually lie with the publishers or the external rights holders. [See Legal notice.](#)

Download PDF: 15.10.2024

ETH-Bibliothek Zürich, E-Periodica, <https://www.e-periodica.ch>

ARBRES DE TRANSMISSION

en acier comprimé et tourné, poli

Montandon & C^{ie} S. A., Bienne

Fers et Aciers étirés de précision sur tous



Aciers laminés à froid jusqu'à 210 mm. de largeur.
Feuillard pour emballages, sans scories. 6635

Société Anonyme UNION, à BIENNE (Suisse).

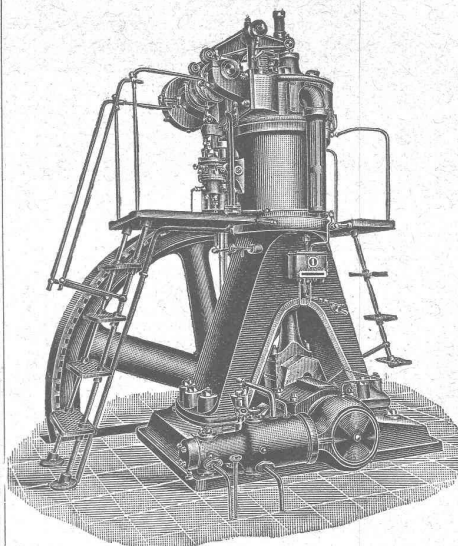
Première Fabrique Suisse de CHAINES SOUDÉES
par procédé électrique breveté.
CHAINES en TOUS GENRES



pour l'Industrie et l'Agriculture.
CHAINES CALIBRÉES & ÉPROUVÉES de la plus haute résistance
pour Grues et Monte-Charges.

N.B. — La chaîne courante n'est vendue que par les marchands de fer.

BENZ



Moteurs à huiles lourdes

Systeme „DIESEL“

sont reconnus

les meilleurs

sous tous

les rapports

Moteurs à essence, à pétrole, à gaz, etc., etc.

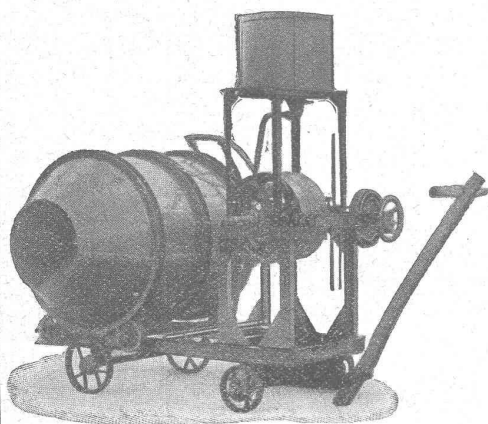
Locomotives pour chemins de fer à voie étroite.

Automobiles.

BENZ & C^{ie}, S. A., Mannheim

Succursale : ZURICH

6, Fraumunsterstrasse



E. Bernheim-Vögel, à Berne

Bétonnières brevetées

Simple! Pratique! Bon Marché!

Mélange continu ou périodique

PLUS DE 20 MACHINES FONCTIONNENT SUR LA PLACE DE BERNE

Demandez catalogue spécial

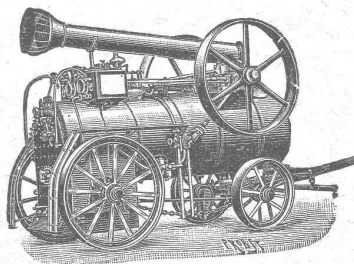
FRITZ MARTI Société anonyme, BERNE

Dépôts à :

Berne, Yverdon et Wallisellen.

VENTE et LOCATION de :
Matériel d'entrepreneurs

Voies transportables, vagonnets, croisements,
plaques tournantes, roues et essieux montés.



Locomotives. - Machines pr la construction.

Locomobiles disponibles de 6-50 HP.

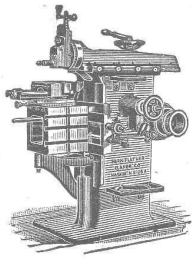
POMPES — DRAGUES 6079-1

Concasseurs pour faire le gravier et le sable.

Bétonnières américaines système « Smith ».

Treuil à vapeur et à l'électricité.

Poulies différentielles. Chats roulants, etc.



J. Lambercier & Cie, Genève

* Fabrique d'Huiles et Graisses industrielles. *
 SPÉCIALITÉ DE 230
Fournitures pour Usines
 ** Organes de transmissions. **
 Arbres, Paliers, Courroies, Graisseurs, etc.
 MACHINES, OUTILS AMÉRICAINS & AUTRES

Entrepreneurs !!

Locomotives Achat
 Dragues
 Pelles à vapeur
 Voies
 Location Wagonnets

Schweiz. A. G. für Feld & Kleinbahnen-Bedarf

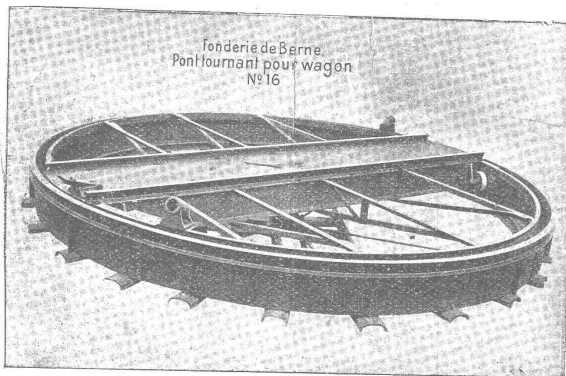
ORENSTEIN & KOPPEL

ZURICH I

Dépôts à Renens près Lausanne, à Schlieren et à Bâle.

SOCIÉTÉ DES USINES de Louis de ROLL

SUCCURSALE : FONDERIE de BERNE. Fournit :



Appareils de levage : Ponts roulants, Grues pivotantes fixes et sur chariots. Commande à bras ou électrique. Monte-charges hydrauliques, électriques ou à courroie.

Matériel de chemins de fer : Ponts tournants et Chariots transbordeurs pour wagons et pour locomotives, commandés à bras, par machines à vapeur ou par moteurs électriques.

Branchements et croisements pour voies étroites et voies normales, pour rails Vignol et rails à gorge.

BARRIÈRES avec ou sans arrêts et sonneries.

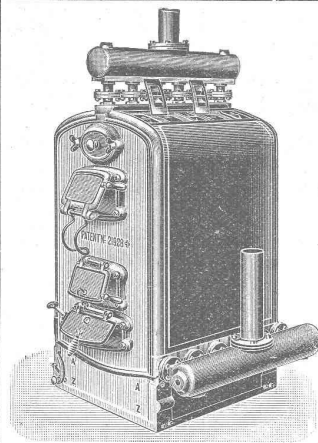
Superstructures à crémaillères. Chemins de fer funiculaires. (Freins brevetés). Depuis le commencement de 1898 la Fonderie de Berne a fourni 76 funiculaires.

Barrages, installations métalliques et mécaniques pour barrages (vannes, écluses, grilles, treuils, etc.).

Machines pour la fabrication des Briques en Ciment.

Renseignements sur des installations faites, références.

Projets et devis sont à disposition.



Installations

5615

DE

CHAUFFAGES CENTRAUX

de tous systèmes

ET DE

Services d'eau chaude

Bains. Buanderies.

Séchoirs.



Brevet Suisse
 N° 21,928.



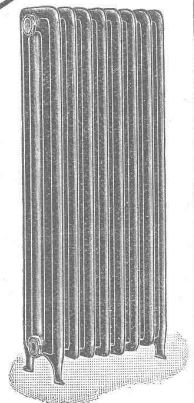
FABRIQUE de CHAUFFAGE CENTRAL BERNE S.A.
 Ancienne Maison J. RUEF
OSTERMUNDIGEN *

Appareils

de Désinfection
 et de Stérilisation.

* Prospectus et devis sur demande

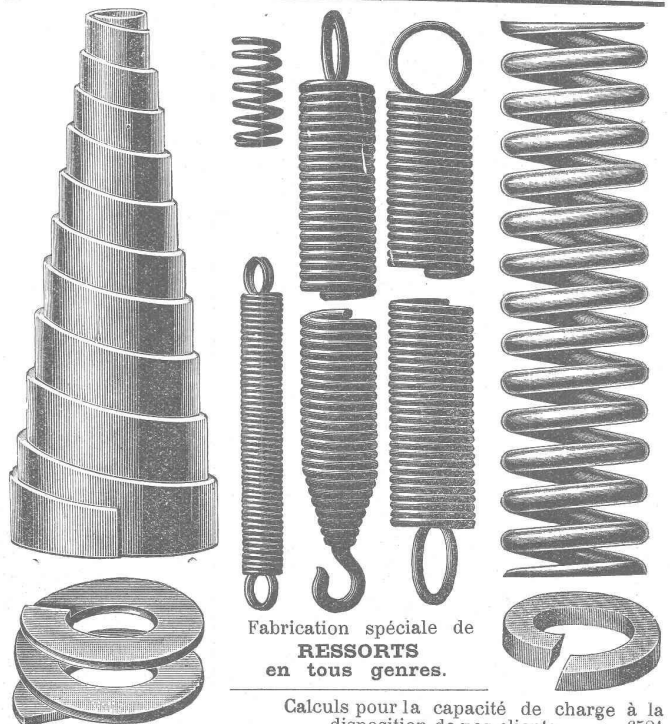
Fabrication des CHAUDIÈRES
 et RADIATEURS
 dans nos propres usines.



BREVETS D'INVENTION

MARQUES DE FABRIQUE-DESSINS-MODÈLES.
 OFFICE GÉNÉRAL, FONDÉ EN 1888 LA CHAUX-DE-FONDS.

MATHEY-DORET Ing^r. Conseil



Fabrication spéciale de
RESSORTS
 en tous genres.

Calculs pour la capacité de charge à la disposition de nos clients. 6581

Acier de toute première qualité. — Trempe égale et exacte.
Baumann Frères, Ruti (Zurich).

CAMILLE BAUER, BALE

offre comme spécialité :

*Ventilateurs de tout genre pour courant continu,
alternatif et triphasé.*

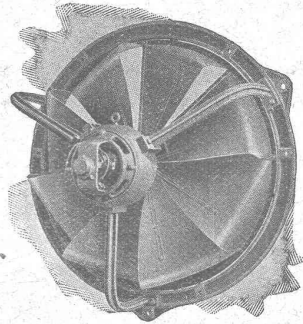
VENTILATEURS SPÉCIAUX

POUR

installations d'aérage,
de chauffage

et d'aspiration

de poussière.



PETITS VENTILATEURS

POUR

usage domestique.

GRAND DÉPÔT A BALE

Prompte livraison.

CATALOGUE SPÉCIAL SUR DEMANDE

Prix avantageux.

DIPLOME

pour excellente qualité

Zurich, 1883.

FOURNISSEUR

de l'Etat, du Génie,
des Chemins de fer
fédéraux
et des Compagnies
de l'Est
et du P. L. M.

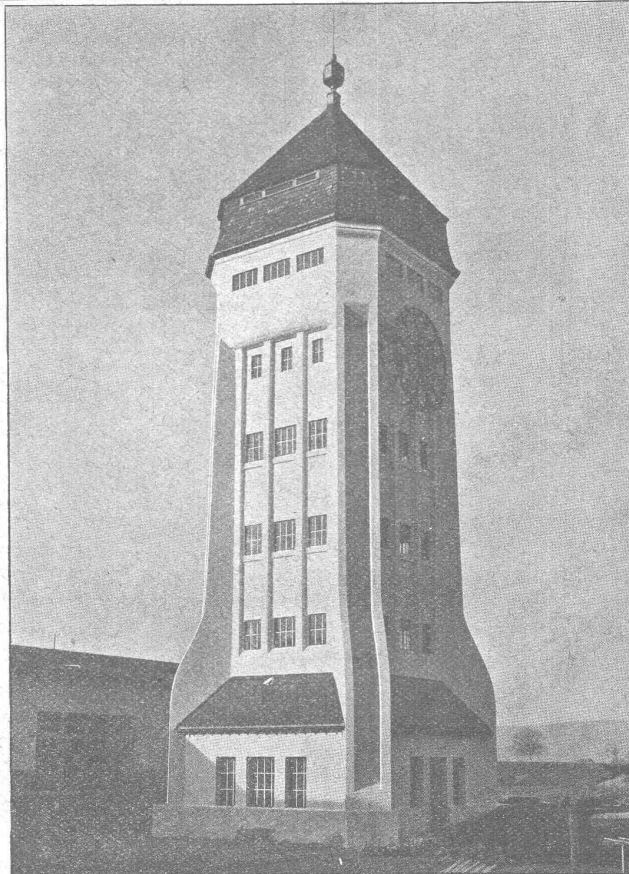
Renommé pour la
pierre artificielle

et le

BÉTON ARMÉ

Château d'eau
de l'Usine à gaz de
Malley, près Lausanne.

Architectes :
MM. Taillens & Dubois.
Entrepreneur :
M. Bellorini.
1910



MÉDAILLE D'OR

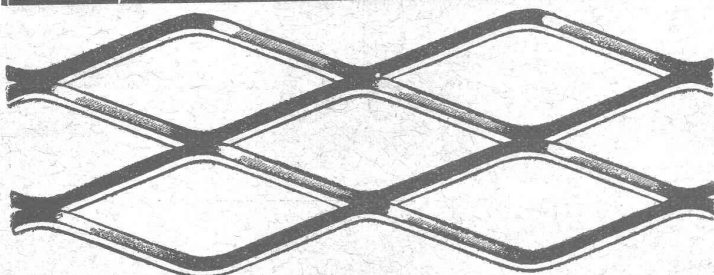
(groupe)

Genève, 1896.

FOURNISSEUR

des grands tunnels
du Gothard, du Simplon,
du Ricken
et du Mont-d'Or ;
des grands ponts
de la Coulouvrenière,
à Genève,
et de Montbenon,
à Lausanne,
et des grands barrages
et tunnels
de la Sarine, à Thusy,
du Rhône, à Loèche,
Chippis et Chèvres,
et du Doubs,
au Refrain.

Ciment Portland de St-Sulpice



MILAN 1906 : GRAND PRIX

MÉTAL DÉPLOYÉ

(expanded metal - lamiera stirata - streck metall)

Armature pour travaux en béton, en ciment et
en plâtre. — Grillages, clôtures, etc.

Seuls concessionnaires pour l'Italie et la Suisse :

Fratelli Bruzzo - Ferriera di Bolzaneto

Aciéries et Laminoirs à Bolzaneto

GÈNES (Italie)



Henri Brändli, Horgen

Fabrique de carton bitumé, ciment ligneux.

Asphaltages en tous genres

pour Travaux publics, Bâtiments, Chemins de fer, Ponts, Chaussées, etc.

Parquet sur asphalte.

Carrelage de bois mis en asphalte

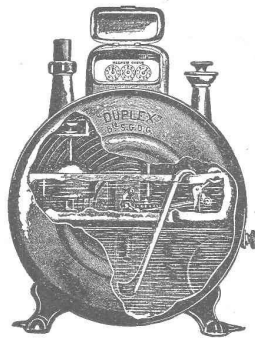
Meilleures références.
Télégr. : Henri Brändli.

Service soigné
6419 Téléphone.

CLICHÉS SADAG

GENÈVE (Sécheron)
Autotypie. — Zincogravure.
Chromotypographie.
REPRÉSENTANT :
J. PACHE, Pré-du-Marché, 20.
LAUSANNE

Manufacture de Papiers.
J.-G. STOUKY, Lausanne.
Gare du Grand-Pont L.-O.
Spécialité de papiers pour
Ingénieurs, 6296
Architectes, Entrepreneurs



COMPAGNIE POUR LA
FABRICATION des COMPTEURS
et MATÉRIEL d'USINES à GAZ

Ancienne Maison
A^de Siry, Lizars & C^{ie}, Genève

Compteurs Duplex

Nouveau compteur à mesure invariable
et à volant équilibré. 6092

COMPTEURS SECS
APPAREILS POUR USINES A GAZ
CONSTRUCTION
d'USINES à GAZ COMPLÈTES

ENTREPRISES GÉNÉRALES
de VITRERIE en tous genres.
Atelier spécial de Vitraux d'Art.

ENCADREMENTS 5330

P. CHIARA

Pl. St-Laurent, Lausanne.
Verres de toutes sortes en gros et détail.



MARTIN-KELLER, Zürich

PAUL HENNY



MAISON FONDÉE en 1874

CABLES ÉLECTRIQUES SOUS PLOMB
pour haute et basse tension, télégraphie, téléphonie et sonnerie
avec accessoires.
TUYAUX EN PLOMB
CABLES EN ACIER pour traction, ascenseurs, grues, ancrage, etc.
LIENS POUR ÉCHAFAUDAGE
Kabelwerke Brugg, A.-G.
vormals Otto Suhner & C^o
BRUGG (Argovie)

X. KOLLER, Froshaugasse, 9, ZURICH I.
Fabrication mécanique de Grillages
et de Toiles métalliques
et autres Grillages ondulés.
Tamis en tous genres.
Spécialités diverses en fil de fer, etc
Claies toutes montées.
Machines à diviser le gravier.
Grillages pour gypsiers. — Tôles perforées.
Grands approvisionnements. — Prie modérés.

Schmidt & Schmidweber
MARBRES et GRANITS
Usines hydrauliques à DIETIKON — Bureaux à ZURICH
SPÉCIALITÉ :
REVÊTEMENTS de FAÇADES en GRANIT POLI
MONUMENTS FUNÉRAIRES

Construction, Fourniture, Installation, Réparation, Entretien
D'APPAREILS ÉLECTRIQUES en tous genres.
Jules CAUDERAY
Téléphone 1063 —o— Maison fondée en 1866 —o— Téléphone 1063
LAUSANNE Rue d'Etraz 28 LAUSANNE
Concessionnaire de la Ville de Lausanne pour les installations d'éclairage électrique
Médailles d'argent TURIN 1884, YVERDON 1894. — Médaille d'or VEVEY 1901.
Société des Arts de Genève, Concours Daniel Colladon : Mention honorable
(seul prix décerné). (5705)

Fabrique spéciale pour ASCENSEURS ET MONTE-CHARGES

électriques, hydrauliques, à transmission.

Schindler & C^{ie}, Lucerne.

Bureau et atelier à Lausanne, rue St-Roch, 3 et 5,

A. CUÉNOUD, ingénieur, représentant.

Maison
DE CONFIANCE
fondée en 1874.

Commande par bouton
Commande par corde
Commande par volant, etc.

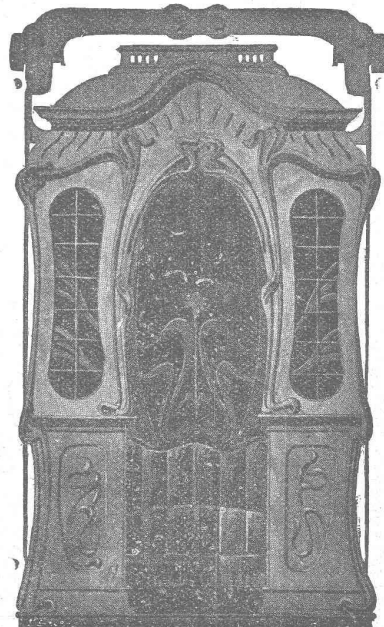
Marche
silencieuse.

Grande vitesse:
jusqu'à
2 m. par seconde.

Parachute infallible.

Derniers modèles
américains.

1500 installations
en fonction.

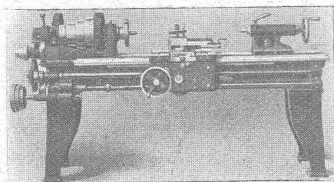


Renseignements, Dessins, Devis et Prix - courants
gratis sur demande.

J. Brun & C^{ie}
 — Nebikon —
 FABRIQUE DE
 Chaînes et
 Appareils de levage

G. RAU, ZÜRICH

OEHLER & C^o
 ATELIERS
 DE CONSTRUCTION
AAAAU
 TRANSPORTS AÉRIENS



Machines-Outils modernes

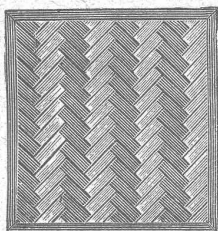
Grand stock en

Tours. Machines à percer.
 Machines à fraiser. Etaux-li-
 meurs. Machines à raboter.
 Machines à polir, etc.

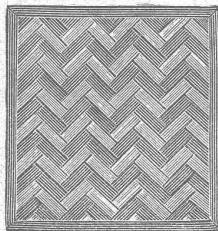
NOUVEAU ! OCCASION !
 Achat, évent. échange de vieilles
 machines bien conservées.

Josef Rosenau junior, Zurich, Hirschengraben 78
 Téléphone 2460

PLANCHERS en XYLOLITH



Brevet + N° 9080.



Vissé sur faux ou vieux plancher, rendu posé au bain de
 mortier de silicate de soude sur béton en ciment Portland,
 selon tous les dessins : carré, octogones, en forme de fougères
 (bâtons rompus), en quatre couleurs. 5921

Xylolith (Pierre de bois) est incombustible, chaud, insonore et durable.

Seulement en Suisse environ 300,000 m² de parquets et
 environ 30,000 marches d'escalier ont été posés jusqu'ici.

FABRIQUES RÉUNIES
de Xylolith et d'Acide carbonique. S. A.
 à WILDEGG (Canton d'Argovie).

Photographie technique et industrielle

Pl. St-Laurent, 24, **„LUNA“** LAUSANNE

*Agrandissements et réductions de plans,
 cartes géographiques et documents.
 Photographies d'architecture, machines, etc.*

6625

TÉLÉPHONE 318

FABRIQUES DE PARQUETS. Menuiserie et Scierie mécanique.

STUBER & C^{ie}

SCHUPFEN (Canton de BERNE, Suisse). *Téléphone.*
 Parquets des plus simples aux plus riches. Parquets s^r bitume
 Fabrique de fenêtres. — Usines hydrauliques et à vapeur. 3865

GERBER-BEAUJEU, représentant.

Téléphone 1965. **Cour, Lausanne.** Téléphone 1965.

TRAVAUX D'ASPHALTAGE

et applications diverses de matières asphaltiques.

Planelles en asphalte comprimé, résistantes à 335 kgs par cm².

POUTRELLES CIMENT ARMÉ, Système O. Lavanchy.

5641

H. LAVANCHY

VEVEY, rue du Torrent 10. — *Téléphone N° 151.*
 LAUSANNE, Petit-Chêne 3. — *Téléphone N° 26.*

Société Céramique

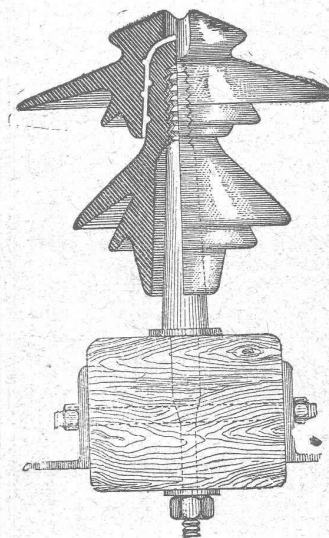
RICHARD - GINORI

MILAN (ITALIE).

Capital L. 10,000,000 entièrement versé 6659

ISOLATEURS

pour hautes et basses tensions en **PORCELAINE DURE**



Supports

en fer homogène
 pour Isolateurs

Douilles

MÉTALLIQUES

pour

l'installation
 des Isolateurs

CATALOGUES gratuits sur demande.

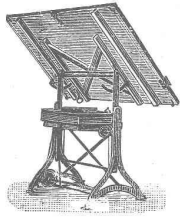
Représentants généraux pour la Suisse :

WERTHEMANN, BOTTY & C^o, BALE

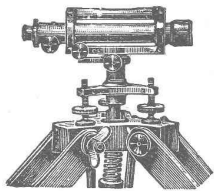
Charles Ebner jr

SCHAFFHOUSE

Maison fondée 1904



Instruments
et
Accessoires
pour la
Géodésie
et le
Dessin



Exigez les catalogues
s. v. p

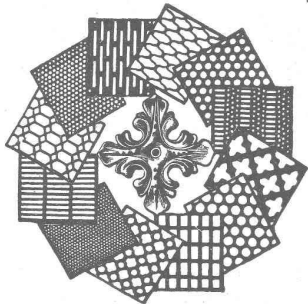
MANUFACTURE de CAOUTCHOUC V^o de H. SPECKER ZURICH



SPÉCIALITÉS.
Vêtements p^r
Scaphandriers et Mineurs
Culottes, Bas
et Bottes à Eau
Gants en caoutchouc
pour Electriciens
Souliers spéciaux
isolateurs en caoutchouc
Tapis en caoutchouc
TUBES et FEUILLES
en Ebonite,
Fibre et Amiante
— GUTTAPERCHA —
BANDES caoutchoutées
isolantes

TUBES A GAZ
Manteaux et Pélerines
en tissus caoutchoutés

Tôles perforées



H. HEER & C^o
OLTEN 6872

E. BECK

PERLES, près BIENNE

Télégrammes: PAPPBECK

Téléphone.

FABRIQUE POUR:

Carton bitumé. — Ciment ligneux.

PLAQUES d'ASPHALTE pour Isolations en tous genres.

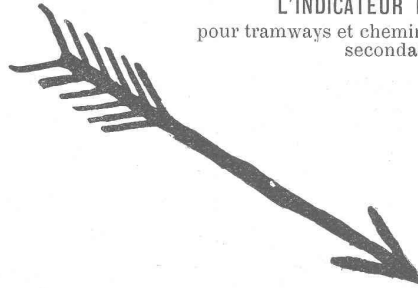
TAPIS D'ISOLATIONS — GOUDRON MINÉRAL RAFFINÉ

TRINIDAD ÉPURÉE 5269

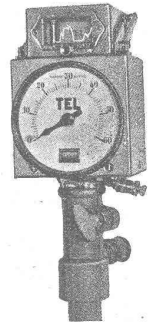
Tous les produits d'Asphalte et de Goudron.

L'INDICATEUR DE VITESSE

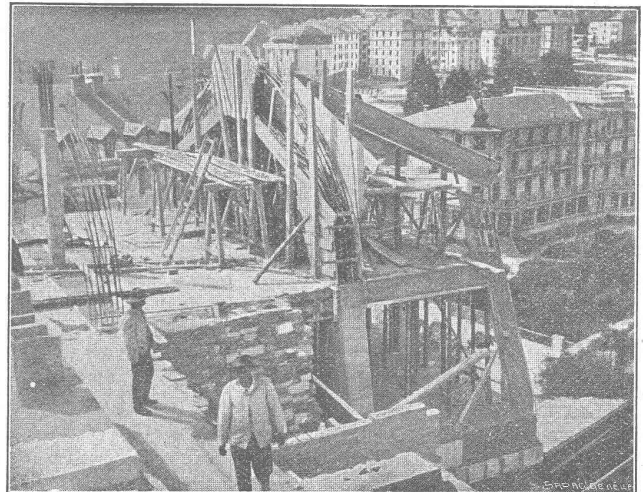
pour tramways et chemins de fer électriques
secondaires.



TEL



Sté Ame HASLER
BERNE



A. Paris & L. Berthod, ingénieurs.

Bureau central d'études: LAUSANNE, Rue de Bourg, 10.

BÉTON ARMÉ, F. Brazzola. 5267

Deutsche Maschinenfabrik A. G.

Duisburg sur le Rhin

Usines à Benrath, Duisburg, Wetter-Ruhr

Marteaux perforateurs
à air comprimé
Perforatrices et Haveuses
Compresseurs
Installations pour
le percage de tunnels
Installations de transport
et de chargement

BUREAU:

Emile Frey, Greifengasse 28, à Bâle

Fournitures générales pour Entreprises électriques

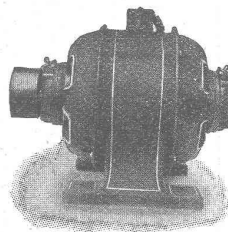
→ (VENTE EN GROS) ←

Ventilateurs

Petits Moteurs
jusqu'à 1/3 HP.

Compteurs d'électricité

Compteurs d'eau



E. FAUCONNET 6386

29, avenue d'Ouchy, Lausanne.

TÉLÉPHONE N° 2303.

APPARTEMENT N° 3525.

PARQUETERIE D'AIGLE (Fondée en 1855)

**MILAN 1906 Diplôme d'honneur
avec Médaille d'or**
Médailles d'or : 6878
Yverdon 1894. Genève 1896. Vevey 1901.

Représentée : à Lausanne par M. J. MERLE, Maupas, 13,
à Montreux par M. Alb. CHENEVAL, avenue Nestlé,
à Genève par M. Claude MERLE, rue des Sources, 9.

S. A. CONSTRUCTIONS MÉTALLIQUES ET FERRONNERIE D'ART DE NYON

Maison fondée en 1820

Téléphone

Adresse
télégraphique.
Ferronnerie
Nyon.

PARIS 1897, MÉD. VERMEIL
GENÈVE 1896, MÉD. ARGENT
YVERDON 1894, MÉD. ARGENT
VEVEY 1901, MÉD. ARGENT

== ci-devant **L^S CHERPIT** ==

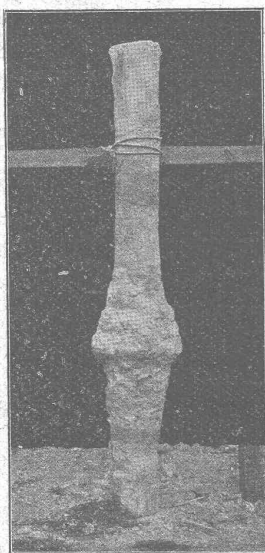
5516

ÉTUDES — PLANS — DEVIS
CHARPENTES EN FER — PONTS — TOITURES

STYLES ANCIENS FERRONNERIE D'ART STYLES MODERNES

Spécialité de LUSTRES en fer forgé.
CATALOGUES A DISPOSITION

PORTAILS — BALCONS — MARQUISES
VÉRANDAHS
CHENETS — LANDIERS — APPLIQUES



Pilotis en Béton „Brevet Strauss“

Avantages sur d'autres systèmes de fondations artificielles :

Mise en chantier immédiate ; exécution dans le temps le plus court. — Aucun boisage, aucun risque de dislocation des constructions voisines. — Possibilité de faire des travaux subséquents de consolidation à l'intérieur et dans le voisinage des bâtiments. — Consolidation du sol. — Possibilité de hautes surcharges même dans le plus mauvais terrain. — Application avantageuse pour pilotages flottants. — Point de travaux d'assainissement.

Grâce à ce système on peut se rendre compte de la nature du terrain autour de chaque pilotis. — Fondation la plus économique. — Nombreux travaux exécutés pour Etats, villes et particuliers. — Notices sur l'exécution de fondations très importantes sur Pilotis Strauss sont à disposition des intéressés. — Sur désir, conseils d'ingénieur et élaboration de projets.

Seule maison autorisée :

Dyckerhoff & Widmann Société anonyme

Karlsruhe (Grand Duché de Bade)

Entreprise de fouilles et fondations. Travaux spéciaux en béton et en béton armé en tout genre.

Représentation générale pour la Suisse :

TERNER & CHOPARD, ingénieurs, Zurich I.

== Fabrique de Chauffage Central et Poélerie Moderne ==

C. SAMBUC FILS & C^o

LAUSANNE

SPECIALITÉ DE :

Chauffages centraux.

Installations de cuisines.

Dernières installations exécutées :

6414

Usine à gaz de Malley (bâtiments d'administr.) Galeries du Commerce (Chauff.),
Hôtel Mirabeau (Cuisines et Chauffage). Imprimeries réunies, à Lausanne.
Schweizerhof, Zermatt (Cuisine).

Exposition internationale Milan 1906 : Diplôme d'honneur et Médaille d'or.



Therm.

