

Objektyp: **Advertising**

Zeitschrift: **Bulletin technique de la Suisse romande**

Band (Jahr): **38 (1912)**

Heft 12

PDF erstellt am: **13.09.2024**

Nutzungsbedingungen

Die ETH-Bibliothek ist Anbieterin der digitalisierten Zeitschriften. Sie besitzt keine Urheberrechte an den Inhalten der Zeitschriften. Die Rechte liegen in der Regel bei den Herausgebern.

Die auf der Plattform e-periodica veröffentlichten Dokumente stehen für nicht-kommerzielle Zwecke in Lehre und Forschung sowie für die private Nutzung frei zur Verfügung. Einzelne Dateien oder Ausdrucke aus diesem Angebot können zusammen mit diesen Nutzungsbedingungen und den korrekten Herkunftsbezeichnungen weitergegeben werden.

Das Veröffentlichen von Bildern in Print- und Online-Publikationen ist nur mit vorheriger Genehmigung der Rechteinhaber erlaubt. Die systematische Speicherung von Teilen des elektronischen Angebots auf anderen Servern bedarf ebenfalls des schriftlichen Einverständnisses der Rechteinhaber.

Haftungsausschluss

Alle Angaben erfolgen ohne Gewähr für Vollständigkeit oder Richtigkeit. Es wird keine Haftung übernommen für Schäden durch die Verwendung von Informationen aus diesem Online-Angebot oder durch das Fehlen von Informationen. Dies gilt auch für Inhalte Dritter, die über dieses Angebot zugänglich sind.

Ein Dienst der *ETH-Bibliothek*
ETH Zürich, Rämistrasse 101, 8092 Zürich, Schweiz, www.library.ethz.ch

<http://www.e-periodica.ch>

ARBRES DE TRANSMISSION



en acier comprimé et tourné, poli

Montandon & C^{ie} S. A., Bienne

Fers et Aciers étirés de précision sur tous



Profils

Aciers laminés à froid jusqu'à 210 mm. de largeur.
Feuillard pour emballages, sans scories. 6635

Société Anonyme UNION, à BIENNE (Suisse).

Première Fabrique Suisse de CHAINES SOUDÉES
par procédé électrique breveté.
CHAINES en TOUS GENRES

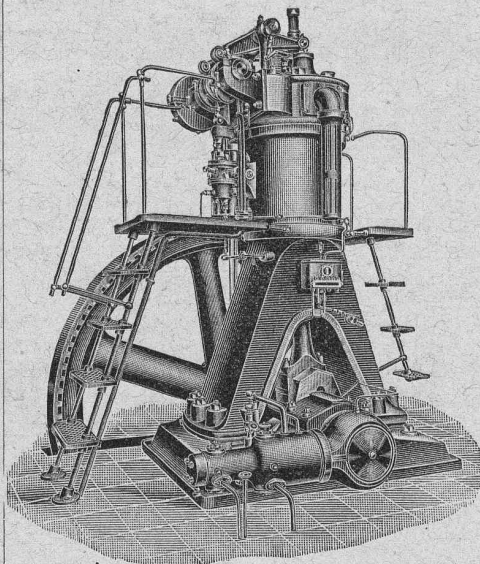


pour l'Industrie et l'Agriculture.

CHAINES CALIBRÉES & ÉPROUVÉES de la plus haute résistance
pour Grues et Monte-Charges.

N.B. — La chaîne courante n'est vendue que par les marchands de fer.

BENZ



Moteurs
à huiles
lourdes

Système „DIESEL“

sont reconnus

les meilleurs

sous tous

les rapports

Moteurs à essence, à pétrole, à gaz, etc., etc.

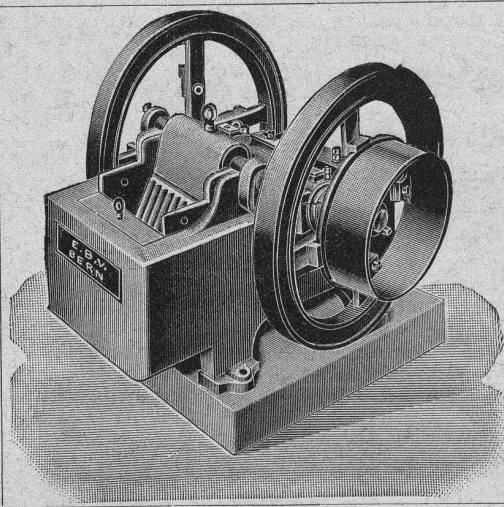
Locomotives pour chemins de fer à voie étroite.

Automobiles.

BENZ & C^{ie}, S. A., Mannheim

Succursale : ZURICH

6, Fraumunsterstrasse



Concasseurs de 1^{re} construction

en fonte d'acier et en fonte grise

Moulins à sable, laminoirs, laveuses, trieuses

Installations complètes pour la fabrication de gravier et sable

E. Bernheim-Voegeli

Machines et outils pour entrepreneurs

à BERNE

FRITZ MARTI SOCIÉTÉ ANONYME, BERNE

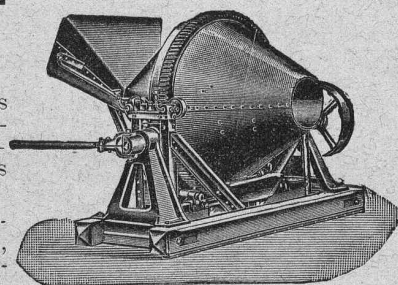
6079-2

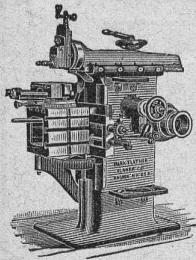
VENTE
et
LOCATION
de :

Machines pour la construction. Bétonnières américaines système « Smith ». — Concasseurs pour faire le gravier et le sable. — Dragues. — Treuils à vapeur et à l'électricité. — Locomobiles disponibles de 6 à 50 chevaux.

Matériel d'entrepreneurs. Voies transportables. — Vagons, nets, aiguilles, plaques tournantes, roues, essieux montés et coussinets dans tous les types désirables.

Locomotives d'entrepreneurs disponibles, de 600, 750 et 1000 millimètres d'écartement.





J. Lamercier & C^{ie}, Genève

* Fabrique d'Huiles et Graisses industrielles. *

SPÉCIALITÉ DE 239

Fournitures pour Usines

** Organes de transmissions. **

Arbres, Paliers, Courroies, Graisseurs, etc.

MACHINES, OUTILS AMÉRICAINS & AUTRES

Entrepreneurs !!

Locomotives

Achat

Dragues

Pelles à vapeur

Voies

Location

Wagonnets

Schweiz. A. G. für Feld & Kleinbahnen-Bedarf

ORENSTEIN & KOPPEL

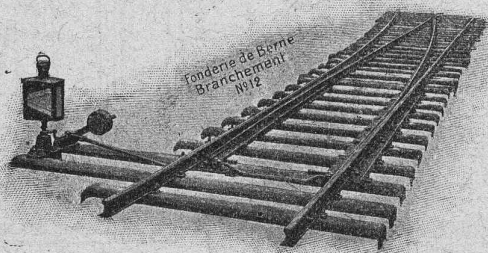
ZURICH I

Dépôts à Renens près Lausanne, à Schlieren et à Bâle.

SOCIÉTÉ DES

USINES de Louis de ROLL

SUCCURSALE : FONDERIE de BERNE. Fournit :



Fonderie de Berne
Branchement
N°12

Appareils de levage : Ponts roulants, Grues pivotantes fixes et sur chariots. Commande à bras ou électrique. Monte-charges hydrauliques, électriques ou à courroie.

Matériel de chemins de fer : Ponts tournants et Chariots transbordeurs pour wagons et pour Locomotives, commandés à bras, par machines à vapeur ou par moteurs électriques.

Branchements et croisements pour voies étroites et voies normales, pour rails Vignol et rails à gorge.

BARRIÈRES avec ou sans arrêts et sonneries.

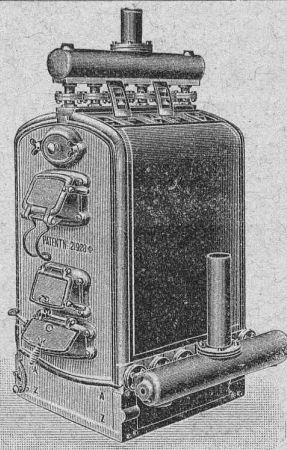
Superstructures à crémaillères. Chemins de fer funiculaires. (Freins brevetés). Depuis le commencement de 1898 la Fonderie de Berne a fourni 76 funiculaires.

Barrages, installations métalliques et mécaniques pour barrages (vannes, écluses, grilles, treuils, etc.).

Machines pour la fabrication des Briques en Ciment.

Renseignements sur des installations faites, références.

Projets et devis sont à disposition.



Installations

5615

DE

CHAUFFAGES CENTRAUX

de tous systèmes

ET DE

Services d'eau chaude

Bains. Buanderies.

Séchoirs.

Brevet Suisse

N° 21,928.



FABRIQUE de CHAUFFAGE CENTRAL BERNE S.A.
Ancienne Maison J. RUEFF
* OSTERMUNDIGEN *

Appareils

de Désinfection

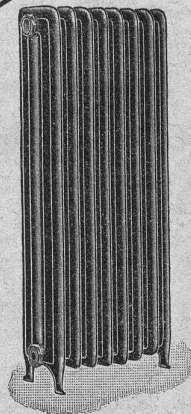
et de Stérilisation.

Prospectus et devis sur demande

Fabrication des CHAUDIÈRES

et RADIATEURS

dans nos propres usines.

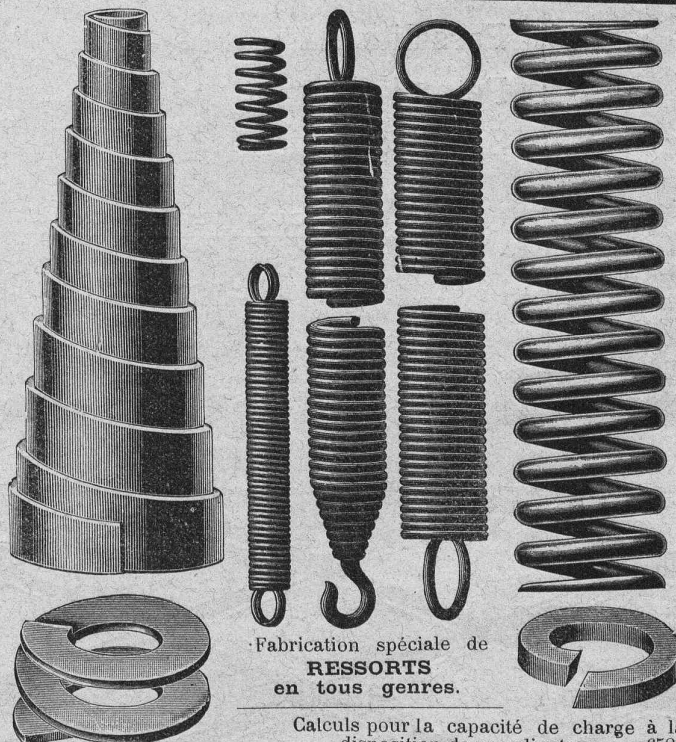


BREVETS D'INVENTION

MARQUES DE FABRIQUE-DESSINS-MODÈLES.

OFFICE GÉNÉRAL, FONDÉ EN 1888 LA CHAUX-DE-FONDS.

MATHEY-DORET Ingr. Conseil



Fabrication spéciale de
RESSORTS
en tous genres.

Calculs pour la capacité de charge à la disposition de nos clients. 6581

Acier de toute première qualité. — Trempe égale et exacte.

Baumann Frères, Ruti (Zurich).

Camille Bauer, Bâle

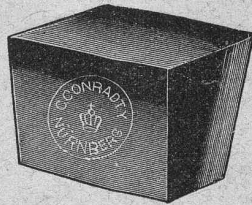
FOURNITURES ÉLECTROTECHNIQUES EN GROS

Grands magasins pour matériel d'installations en tous genres

Représentant général pour la Suisse de :

C. CONRADTY, Nuremberg, Fabrique de Charbons électriques et galvaniques.

Balais en Charbon



Marque „ Couronne “

Qualité depuis longtemps accréditée pour machines à courant continu et moteurs de tramways jusqu'à 550 volts.

Isolateurs pour haute et basse tension de la Karlsbader Kaolin-Industrie-Gesellschaft.

Prospectus gratis.

Devis sur demande.

Fabrique d'Explosifs à URDORF (Canton de Zurich)

Téléphone : Schlieren N° 27

Explosifs de sûreté Détonateurs. Mèches à mine.



Gelatine Westfalite qualités diverses pour tunnels et pour travaux sous l'eau - -

Brevet suisse

Westfalite espèce en poudres } pour roche dure à carrière

Persalite demi-plastique } pour roche dure à carrière

Petroclastite } Remplaçant complètement la poudre de mine

Salpêtre minier } Remplaçant complètement la poudre de mine

Pour tous genres de travaux

Agence générale pour la Suisse française :

Petitpierre fils & Co, Neuchâtel.

Transport par chemin de fer sans formalité.

Incongélables.

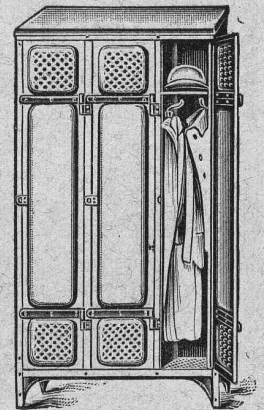
Battaglia & C^{ie}

Anc. Atelier A. PAMBLANC
6, pl. du Pont, Lausanne
Ferblanterie et couvertures pour bâtiments. —
Appareillage pour eau et gaz. — Couvertures en ciment ligneux - - - -
TÉLÉPHONE N° 1507 et 248.

ARMOIRES à HABITS

POUR

Bureaux, Fabriques, Instituts



livrées en exécution des plus soignées

Bachofen & Hauser
USTER

O. F. 2608

MÉTAL DÉPLOYÉ

(expanded metal - lamiera stirata - streck metall)

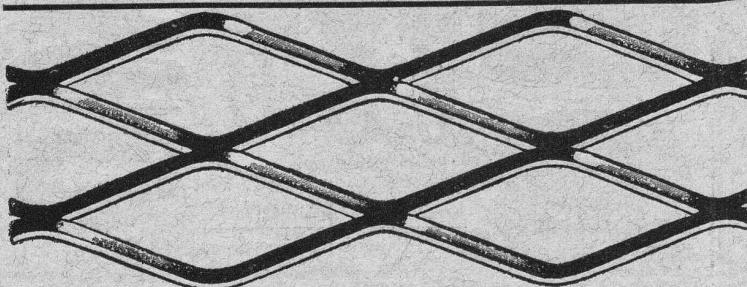
Armature pour travaux en béton, en ciment et en plâtre. — Grillages, clôtures, etc.

Seuls concessionnaires pour l'Italie et la Suisse :

Fratelli Bruzzo - Ferriera di Bolzaneto

Aciéries et Laminoirs à Bolzaneto

GÈNES (Italie)



MILAN 1906 : GRAND PRIX



Henri BRÄNDLI, Horgen

Fabrique de carton bitumé, ciment ligneux

S P É C I A L I T É :

Plaques isolatrices asphaltées

en toutes épaisseurs et de tous genres pour

Couvertures imperméables de ponts, tunnels, passages, chapes de voûte, soubassements, etc.

ISOLATIONS

(Fourniture et pose)

ISOLATIONS

Asphalte isolant.

Service soigné

Téléphone.

Feutre et tapis isolant.

Meilleures références.

Télégr. Henri Brändli.

CLICHÉS SADAG

GENÈVE (Sécheron)

Autotypie. — Zincogravure.

Chromotypographie.

REPRÉSENTANT :

J. PACHE, Pré-du-Marché, 20.

LAUSANNE

Manufacture de Papiers.

J.-G. STOUKY, Lausanne.

Gare du Grand-Pont L.-O.

Spécialité de papiers pour
Ingénieurs, 6296

Architectes, Entrepreneurs



HELVETIA

**ASSURANCE MUTUELLE SUISSE
CONTRE LES ACCIDENTS, À ZÜRICH
SUCCURSALE DE GENÈVE.**

Tous les bénéficiaires reviennent aux assurés.

Assurances Individuelles, Agricoles,
de Voyages, des Domestiques et de res-
ponsabilité civile vis-à-vis des tiers.

Pour tous renseignements, s'adresser
à la Succursale de Genève, 12, Rue de Hesse,
ou aux Agents de la Société.

O. F. 6076

ENTREPRISES GÉNÉRALES
de VITRERIE en tous genres.

Atelier spécial de Vitraux d'Art.

ENGADREMENTS 5330

P. CHIARA

Pl. St-Laurent, Lausanne.

Verres de toutes sortes en gros et détail.

Indurin

couleur durable, d'une efficacité
unique, pour l'extérieur et l'in-
térieur, résiste aux intempé-
ries, réfractaire au feu.

Martin Keller

ZÜRICH I



PAUL HENNY

COUVERTURE
FERBLANTERIE
APPAREILLAGE

LAUSANNE
GARE DU FLON

vis à vis
l'Entrepôt
Fédéral

Télép.
1868 &
2575

MAISON FONDÉE en 1874

CABLES ÉLECTRIQUES SOUS PLOMB

pour haute et basse tension, télégraphie, téléphonie et sonnerie
avec accessoires.

TUYAUX EN PLOMB

CABLES EN ACIER pour traction, ascenseurs, grues, ancrage, etc.

LIENS POUR ÉCHAFAUDAGE

Kabelwerke Brugg, A.-G.

vormals Otto Suhner & Co

BRUGG (Argovie)

FABRIQUE SPÉCIALE

U. Schärer, Munsingen
(Berne)

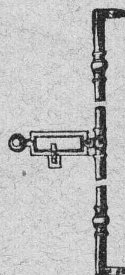
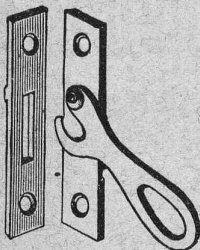
pour

Espagnolettes

Garnitures en
fer, laiton, nickel

Fermetures « Praktikus »
pour doubles fenêtres.

Catalogue et échantillons franco.



Adolphe WILDBOLZ, Lucerne

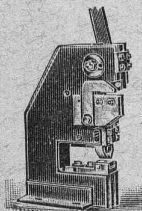
MAISON SPÉCIALE

pour la fourniture de

machines-outils et outils

pour Ferblantiers, Serruriers,
Appareilleurs, Electriciens, Mécaniciens,
Forgerons, Chaudronniers, etc.

◆ Catalogue illustré sur demande ◆



Fabrique spéciale pour
ASCENSEURS ET MONTE-CHARGES

électriques, hydrauliques, à transmission.

Schindler & Co, Lucerne.

Bureau et atelier à Lausanne, rue St-Roch, 3 et 5,

A. CUÉNOUD, ingénieur, représentant.

Maison
DE CONFIANCE
fondée en 1874.

Commande par bouton

Commande par corde

Commande par volant, etc.

Marche
silencieuse.

Grande vitesse:
jusqu'à
2 m. par seconde.

Parachute infallible.

Derniers modèles
américains.

1500 installations
en fonction.



Renseignements, Dessins, Devis et Prix - courants
gratuits sur demande.

J. Brun & Co^{ie}
Nebikon
 FABRIQUE DE
 Chaînes et
 Appareils de levage

G. RAU, ZÜRICH.

Oehler & Co
 ATELIERS
 DE CONSTRUCTION
AARAU
 DRAGUES FLOTTANTES

Machines-Outils modernes
 Grand stock en
 Tours. Machines à percer.
 Machines à fraiser. Etaux-li-
 meurs. Machines à raboter.
 Machines à polir, etc.
 NOUVEAU ! OCCASION !
 Achat, évent. échange de vieilles
 machines bien conservées.

Josef Rosenau junior, Zurich, Hirschengraben 78
 Téléphone 2460

Fabriques réunies de Xylolith et d'Acide carbonique (S. A.)
WILDEGG (Argovie)

Marches d'escalier
en Xylolith

Revêtement
 d'escalier en fer, bois,
 molasse, béton,
 bois usé,
 molasse usée.

COULEURS
 unies ou en forme de
 tapis coloré au
 centre.

Incombustible.
Pas glissant.
Grande durabilité

Seulement en Suisse
 30,000 marches
 d'escalier et 300,000
 m² de parquets
 ont été posés.

Photographie technique et industrielle
 Pl. St-Laurent, 24, **„LUNA“** LAUSANNE

Agrandissements et réductions de plans,
 cartes géographiques et documents.
 Photographies d'architecture, machines, etc.

6625 TÉLÉPHONE 318

FABRIQUES DE PARQUETS. Menuiserie et Scierie mécanique.
STUBER & C^{ie}
 SCHUPFEN (Canton de BERNE, Suisse). Téléphone.
 Parquets des plus simples aux plus riches. Parquets s^r bitume
 Fabrique de fenêtres. — Usines hydrauliques et à vapeur. 3865

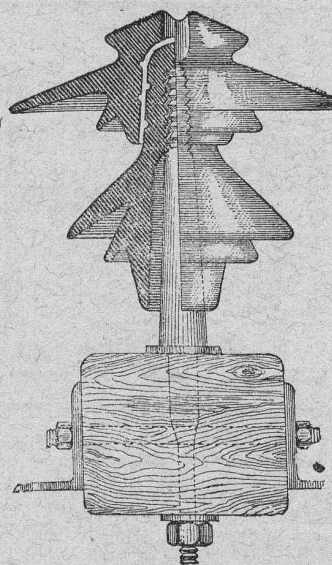
GERBER-BEAUJEU, représentant.
 Téléphone 1965. Cour, Lausanne. Téléphone 1965.

TRAVAUX D'ASPHALTAGE
 et applications diverses de matières asphaltiques.
 Planelles en asphalte comprimé, résistantes à 335 k^{os} par cm².
 POUTRELLES CIMENT ARMÉ, Système O. Lavanchy.

H. LAVANCHY
 VEVEY, rue du Torrent 10. — Téléphone N^o 151.
 LAUSANNE, Petit-Chêne 3. — Téléphone N^o 26.

Société Céramique
RICHARD - GINORI
 MILAN (ITALIE).
 Capital L. 10,000,000 entièrement versé 6659

ISOLATEURS
 pour hautes et basses tensions en **PORCELAINE DURE**



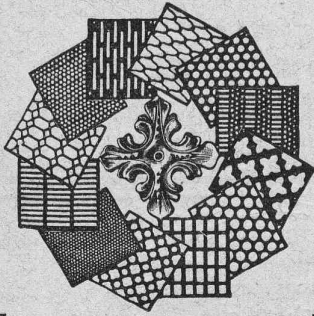
Supports
 en fer homogène
 pour Isolateurs

Douilles
MÉTALLIQUES
 pour
 l'installation
 des Isolateurs

CATALOGUES gratuits sur demande.

Représentants généraux pour la Suisse :
WERTHEMANN, BOTTY & Co, BALE

Tôles perforées



H. HEER & Co
OLTEN 6872

MANUFACTURE de CAOUTCHOUC V^{ve} de H. SPECKER ZURICH



SPÉCIALITÉS :
Vêtements p^r Scaphandriers et Mineurs
Culottes, Bas et Bottes à Eau
Gants en caoutchouc pour Electriciens
Souliers spéciaux isolateurs en caoutchouc
Tapis en caoutchouc
TUBES et FEUILLES en Ebonite, Fibre et Amiante
— GUTTAPERCHA —
BANDES caoutchoutées isolantes

TUBES A GAZ
Manteaux et Pélerines en tissu caoutchoutés

E. BECK

PERLES, près BIENNE

Télégrammes : PAPPBECK

Téléphone.

FABRIQUE POUR :

Carton bitumé. — Ciment ligneux.

PLAQUES d'ASPHALTE pour Isolations en tous genres.

TAPIS D'ISOLATIONS — GOUDRON MINÉRAL RAFFINÉ

TRINIDAD ÉPUBÉE 5269

Tous les produits d'Asphalte et de Goudron.

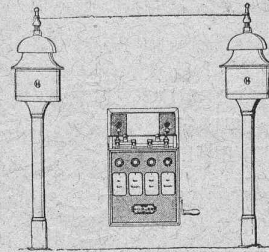
Hasler, Société anonyme, Berne

Successeur de l'Atelier des Télégraphes de G. HASLER

FONDÉ EN 1852

APPAREILS TÉLÉGRAPHIQUES et TÉLÉPHONIQUES

Téléphones spéciaux pour installations à fort courant.



Appareils électriques de BLOC et de SIGNAUX pour Chemins de fer

Grandes Carrières de Granit

Société anonyme H. Schulthess

Siège à Personico, capital Fr. 300,000

TÉLÉPHONE Bureau à Lavorgo (Tessin) TÉLÉPHONE

Exécution en carrières de tous travaux

de tailleur de pierre, du plus simple au plus riche.

Ornements. — Dalles de toute dimension.

SPÉCIALITÉ : 6294

Revêtements d'escaliers en béton armé, en dalles de Gneiss blanc fin, depuis 5 cm. d'épaisseur.

Livraison prompte. Prix modiques. Références de 1^{er} ordre.

REPRÉSENTANTS :

à Lausanne : M. Emile CHAMOREL, rue Centrale, 7,
à Genève ; M. Albert GUELPA, rue du Stand, 53.

Esméralda ?

Esméralda est absolument indispensable pour l'assèchement de caves humides, pour la construction de planchers étanches.

Tout particulièrement le mortier d'isolement joint à l'Esméralda agira pour l'enduit des murs qui se salpètrent ou contre les intempéries du côté ouest.

Tous les détails par les fabricants :

EGGER & GARTENMANN, Gossau
GOSSAU (St-Gall)

Dépôt à Genève : 16, rue Bautre

Deutsche Maschinenfabrik A. G.

Duisburg sur le Rhin

Usines à Benrath, Duisburg, Wetter-Ruhr

Marteaux perforateurs à air comprimé
Perforatrices et Haveuses
Compresseurs
Installations pour le percage de tunnels
Installations de transport et de chargement

BUREAU :

Emile Frey, Greifengasse 28, à Bâle

PARQUETERIE D'AIGLE (Fondée en 1855)

**MILAN 1906 Diplôme d'honneur
avec Médaille d'or**

Médailles d'or : 6878
Yverdon 1894. Genève 1896. Vevey 1901.

Représentée : à Lausanne par M. J. MERLE, Maupas, 13,

à Montreux par M. Alb. CHENEVAL, avenue Nestlé,

à Genève par M. Claude MERLE, rue des Sources, 9.



FABRIQUE DE CARREAUX
EN CIMENT POUR DALLAGES
ET DE TUYAUX EN CIMENT

CARREAUX CÉRAMIQUES
POUR DALLAGES

FAÏENCES POUR REVÊTEMENTS

ARTICLES SANITAIRES POUR W.C., BAINS, ETC.

Vevey
Lausanne
Montreux et Chatel St Denis

S. A. Gips-Union : Zurich

Société de 24 fabriques Suisses de Plâtre réunies.

— Case postale 1054 —
TÉLÉPHONE N° 5950

* Bureau central à ZURICH *

Adresse télégraphique :
GIPSUNION ZURICH

➔ Pour la Suisse française s'adresser à S. A. GIPS-UNION, USINE DE BEX (Vaud). ➔

FABRICATION DE :

4889

Gypse blanc et à dégrossir.

Felsenite (gypse hydraulique) pour enduits de grande dureté et pour planchers sans joints, incombustibles et imperméables, meilleure couche de réception pour linoléum.

Gypse à mouler et Gypse d'Albâtre.

Gypse à semer pour l'agriculture.

Briques en gypse pour galandages insonores et légers.

Planches de gypse en roseaux et en fibres de cocos pour plafonds, revêtements, galandages, etc.

Matériaux isolants, secs, incombustibles.

Construction intérieure la plus salubre et prompte à toute saison.

Echantillons et prix franco sur demande.

== Fabrique de Chauffage Central et Poélerie Moderne ==

C. SAMBUC FILS & Co

LAUSANNE

SPECIALITÉ DE :

Chauffages centraux.

Installations de cuisines.

Dernières installations exécutées :

6414

Usine à gaz de Malley (bâtiments d'administr.) Galeries du Commerce (Chauff.).

Hôtel Mirabeau (Cuisines et Chauffage). Imprimeries réunies, à Lausanne.

Schweizerhof, Zermatt (Cuisine).

Exposition internationale Milan 1906 : Diplôme d'honneur et Médaille d'or.



Thermo.

