

Objektyp: **Advertising**

Zeitschrift: **Bulletin technique de la Suisse romande**

Band (Jahr): **38 (1912)**

Heft 14

PDF erstellt am: **13.09.2024**

Nutzungsbedingungen

Die ETH-Bibliothek ist Anbieterin der digitalisierten Zeitschriften. Sie besitzt keine Urheberrechte an den Inhalten der Zeitschriften. Die Rechte liegen in der Regel bei den Herausgebern.

Die auf der Plattform e-periodica veröffentlichten Dokumente stehen für nicht-kommerzielle Zwecke in Lehre und Forschung sowie für die private Nutzung frei zur Verfügung. Einzelne Dateien oder Ausdrucke aus diesem Angebot können zusammen mit diesen Nutzungsbedingungen und den korrekten Herkunftsbezeichnungen weitergegeben werden.

Das Veröffentlichen von Bildern in Print- und Online-Publikationen ist nur mit vorheriger Genehmigung der Rechteinhaber erlaubt. Die systematische Speicherung von Teilen des elektronischen Angebots auf anderen Servern bedarf ebenfalls des schriftlichen Einverständnisses der Rechteinhaber.

Haftungsausschluss

Alle Angaben erfolgen ohne Gewähr für Vollständigkeit oder Richtigkeit. Es wird keine Haftung übernommen für Schäden durch die Verwendung von Informationen aus diesem Online-Angebot oder durch das Fehlen von Informationen. Dies gilt auch für Inhalte Dritter, die über dieses Angebot zugänglich sind.

Ein Dienst der *ETH-Bibliothek*
ETH Zürich, Rämistrasse 101, 8092 Zürich, Schweiz, www.library.ethz.ch

<http://www.e-periodica.ch>

ARBRES DE TRANSMISSION

en acier comprimé et tourné, poli

Montandon & C^{ie} S. A., Bienne

Fers et Aciers étirés de précision sur tous



Aciers laminés à froid jusqu'à 210 mm. de largeur.
Feuillard pour emballages, sans scories. 6635

Société Anonyme UNION, à BIENNE (Suisse).

Première Fabrique Suisse de CHAINES SOUDÉES
par procédé électrique breveté.
CHAINES en TOUS GENRES

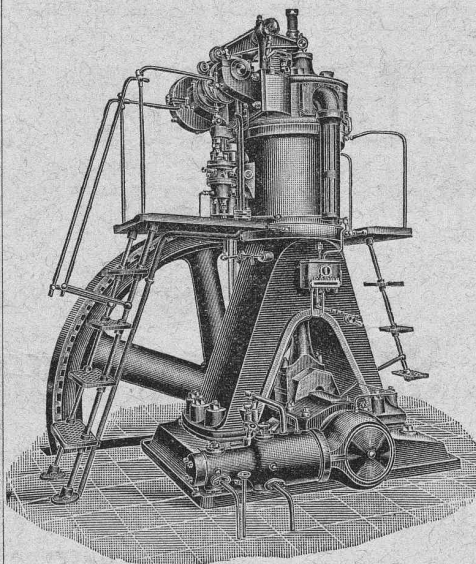


pour l'Industrie et l'Agriculture.

CHAINES CALIBRÉES & ÉPROUVÉES de la plus haute résistance
pour Grues et Monte-Charges.

N.B. — La chaîne courante n'est vendue que par les marchands de fer.

BENZ



Moteurs
à huiles
lourdes

Système „DIESEL“

sont reconnus

les meilleurs

sous tous

les rapports

Moteurs à essence, à pétrole, à gaz, etc., etc.

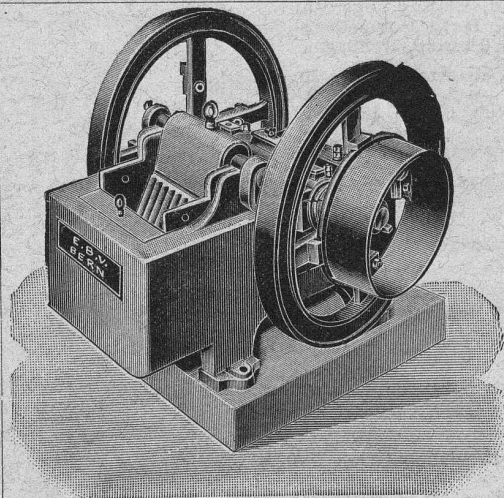
Locomotives pour chemins de fer à voie étroite.

Automobiles.

BENZ & C^{ie} S. A., Mannheim

Succursale : ZURICH

6, Fraumunsterstrasse



Concasseurs de 1^{re} construction

en fonte d'acier et en fonte grise

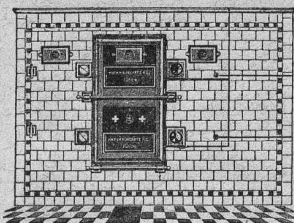
Moulins à sable, laminoirs, laveuses, trieuses

Installations complètes pour la fabrication de gravier et sable

E. Bernheim-Voegeli

Machines et outils pour entrepreneurs

à BERNE



Maison spéciale pour la construction de

Fours à vapeur

Math. H. Bungartz, S. A., Zurich I
Stampfenbachstr. 17 — Téléphone 8863

Installations complètes
pour boulangeries et pâtisseries

Za 2250 g Excellentes références

Devis et visite d'ingénieur gratuits

Projecteurs

à acétylène „*Helvetia*“

de 300 à 5000 bougies

Indispensables pour travaux
à exécuter de nuit, pour

USINES, CHEMINS DE FER

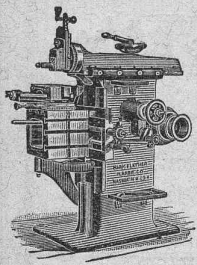
TRAVAUX PUBLICS, etc.

Seuls concessionnaires pour la vente
en Suisse française

DE RAGOSINE & BECK FRÈRES

20, Rue du Midi - LAUSANNE - Rue du Midi 20





J. Lamercier & C^{ie}, Genève

* Fabrique d'Huiles et Graisses industrielles. *
SPÉCIALITÉ DE 230

Fournitures pour Usines

** Organes de transmissions. **
Arbres, Paliers, Courroies, Graisseurs, etc.
MACHINES, OUTILS AMÉRICAINS & AUTRES

Entrepreneurs !!

Locomotives

Achat

Dragues

Pelles à vapeur

Voies

Location

Wagonnets

Schweiz. A. G. für Feld & Kleinbahnen-Bedarf

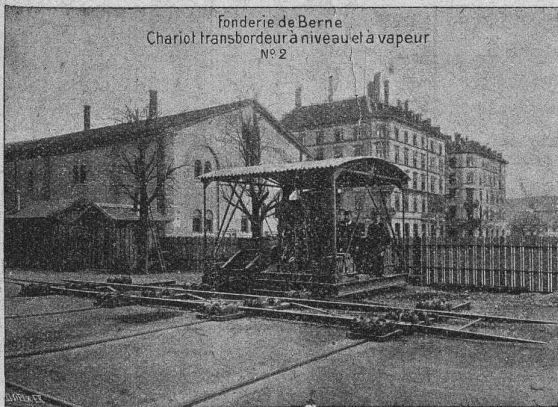
ORENSTEIN & KOPPEL

ZURICH I

Dépôts à Renens près Lausanne, à Schlieren et à Bâle.

SOCIÉTÉ DES USINES de Louis de ROLL

SUCCURSALE : FONDERIE de BERNE. Fournit :



Fonderie de Berne
Chariot transbordeur à niveau et à vapeur
N° 2

Appareils de levage : Ponts roulants, Grues pivotantes fixes et sur chariots. Commande à bras ou électrique. Monte-charges hydrauliques, électriques ou à courroie.

Matériel de chemins de fer : Ponts tournants et Chariots transbordeurs pour wagons et pour locomotives, commandés à bras, par machines à vapeur ou par moteurs électriques.

Branchements et croisements pour voies étroites et voies normales, pour rails Vignol et rails à gorge.

BARRIÈRES avec ou sans arrêts et sonneries.

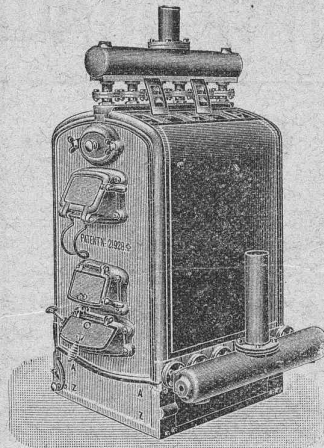
Superstructures à crémaillères. Chemins de fer funiculaires. (Freins brevetés). Depuis le commencement de 1898 la Fonderie de Berne a fourni 76 funiculaires.

Barrages, installations métalliques et mécaniques pour barrages (vannes, écluses, grilles, treuils, etc.).

Machines pour la fabrication des Briques en Ciment.

Renseignements sur des installations faites, références.

Projets et devis sont à disposition.



Installations

5615

DE

CHAUFFAGES CENTRAUX

de tous systèmes

ET DE

Services d'eau chaude

Bains. Buanderies.

Séchoirs.

Brevet Suisse
N° 21,928.

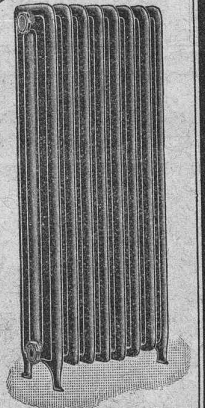
FABRIQUE de CHAUFFAGE CENTRAL BERNE S.A.
Ancienne Maison J. RUEF
OSTERMUNDIGEN *

Appareils

de Désinfection
et de Stérilisation.

* Prospectus et devis sur demande

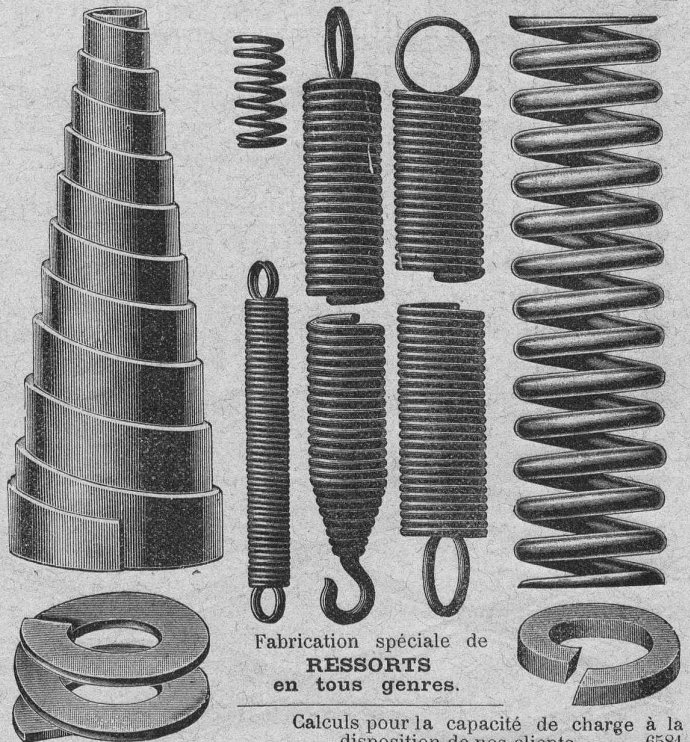
Fabrication des CHAUDIÈRES
et RADIATEURS
dans nos propres usines.



BREVETS D'INVENTION

MARQUES DE FABRIQUE.-DESSINS.-MODÈLES.
OFFICE GÉNÉRAL, FONDÉ EN 1888 LA CHAUX-DE-FONDS.

MATHEY-DORET Ing^r. Conseil



Fabrication spéciale de
RESSORTS
en tous genres.

Calculs pour la capacité de charge à la disposition de nos clients. 6581

Acier de toute première qualité. — Trempe égale et exacte.
Baumann Frères, Ruti (Zurich).

HARTMANN & BRAUN A.G. FRANKFURT A/M.



Seul représentant
pour la Suisse :

Camille Bauer, Bâle

Dornacher-
strasse 18

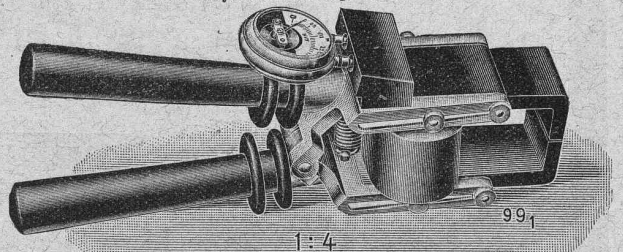


Pince à ressort, système Dietze : un transformateur à courant pour accuser et mesurer des courants alternatifs sans interruption des conducteurs.
Petit, moyen ou grand modèle, pour conducteurs faibles, moyens ou forts, avec isolation pour basse ou pour haute tension
Grandeur moyenne avec ampèremètre ajusté.

En connexion avec un ampèremètre de contrôle portatif ou avec un ampèremètre à broches ajusté. —
En basse tension aussi utilisable avec le téléphone.

Contrôle le plus commode de l'intensité dans les conducteurs à courant alternatif.

Découverte rapide des défauts d'isolation.



EN 200112 t.



Fabrique d'Explosifs à URDORF (Canton de Zurich)

Téléphone : Schlieren N° 27

Explosifs de sûreté Détonateurs. Mèches à mine.

Gelatine Westfalite qualités diverses pour tunnels
et pour travaux sous l'eau - -
Brevet suisse

Westfalite espèce en poudres } pour roche dure à
Persalite demi-plastique } carrière

Petroclastite } Remplaçant complètement
Salpêtre minier } la poudre de mine

Pour tous genres de travaux

Agence générale pour la Suisse française :

Petitpierre fils & Co, Neuchâtel.

Transport par chemin de fer
sans formalité.

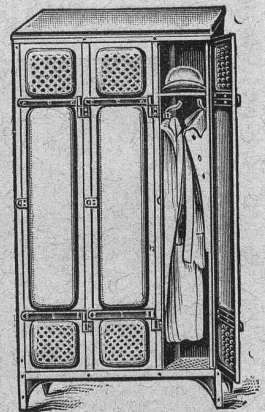
Incongélables.

Battaglia & C^{ie}

Anc. Atelier A. PAMBLANC
6, pl. du Pont, Lausanne
Ferblanterie et couver-
tures pour bâtiments. —
Appareillage pour eau et
gaz. — Couvertures en
ciment ligneux - - - -
TÉLÉPHONE N° 1507 et 248.

ARMOIRES à HABITS

POUR
Bureaux, Fabriques, Instituts

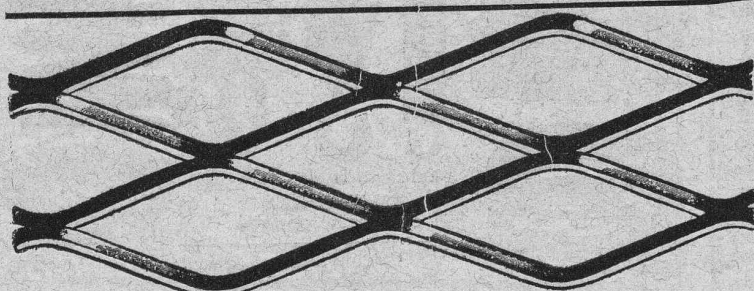


livrées en exécution des plus soignées

Bachofen & Hauser

— USTER —

O. F. 2608



MILAN 1906 : GRAND PRIX

MÉTAL DÉPLOYÉ

(expanded metal - lamiera stirata - streck metall)

Armature pour travaux en béton, en ciment et
en plâtre. — Grillages, clôtures, etc.

Seuls concessionnaires pour l'Italie et la Suisse :

Fratelli Bruzzo - Ferriera di Bolzaneto

Aciéries et Laminiers à Bolzaneto

GÈNES (Italie)



Henri BRÄNDLI, Horgen

Fabrique de carton bitumé, ciment ligneux

SPÉCIALITÉ :

Plaques isolatrices asphaltées

en toutes épaisseurs et de tous genres pour

Couvertures imperméables de ponts, tunnels, passages, chapes de voûte, soubassements, etc.

ISOLATIONS

(Fourniture et pose)

ISOLATIONS

Asphalte isolant.

Service soigné

Téléphone.

Feutre et tapis isolant.

Meilleures références.

Télégr. Henri Brändli.

CLICHÉS SADAG

GENÈVE (Sécheron)

Autotypie. — Zincogravure.
Chromotypographie.

REPRÉSENTANT :

J. PACHE, Pré-du-Marché, 20.

LAUSANNE

Manufacture de Papiers.

J.-G. STOUKY, Lausanne.

Gare du Grand-Pont L.-O.

Spécialité de papiers pour

Ingénieurs, 6296

Architectes, Entrepreneurs



HELVETIA

ASSURANCE MUTUELLE SUISSE
CONTRE LES ACCIDENTS, À ZÜRICH
SUCCURSALE DE GENÈVE.

Tous les bénéficiaires reviennent aux assurés.

Assurances Individuelles, Agricoles,
de Voyages, des Domestiques et de res-
ponsabilité civile vis-à-vis des tiers.

Pour tous renseignements, s'adresser
à la Succursale de Genève, 12, Rue de Hesse,
ou aux Agents de la Société.

O. F. 0076

ENTREPRISES GÉNÉRALES
de VITRERIE en tous genres.

Atelier spécial de Vitraux d'Art.

ENCADREMENTS 5330

P. CHIARA

Pl. St-Laurent, Lausanne.

Verres de toutes sortes en gros et détail.

Indurin

couleur durable, d'une efficacité
unique, pour l'extérieur et l'in-
térieur, résiste aux intempé-
ries, réfractaire au feu.

Martin Keller

ZÜRICH I



PAUL HENNY

COUVERTURE
FERBLANTERIE
APPAREILLAGE

LAUSANNE
GARE DU FLON

vis à vis
l'Entrepôt
fédéral

Télép.
1868 &
2575

MAISON FONDÉE en 1874

CABLES ÉLECTRIQUES SOUS PLOMB

pour haute et basse tension, télégraphie, téléphonie et sonnerie
avec accessoires.

TUYAUX EN PLOMB

CABLES EN ACIER pour traction, ascenseurs, grues, ancrage, etc.

LIENS POUR ÉCHAFAUDAGE

Kabelwerke Brugg, A.-G.

vormals Otto Suhner & Co

BRUGG (Argovie)

Grandes Carrières de Granit

Société anonyme H. Schulthess

Siège à Personico, capital Fr. 300,000

TÉLÉPHONE Bureau à Lavorgo (Tessin) TÉLÉPHONE

Exécution en carrières de tous travaux

de tailleur de pierre, du plus simple au plus riche.

Ornements. — Dalles de toute dimension.

SPÉCIALITÉ : 6294

Revêtements d'escaliers en béton armé, en dalles de
Gneiss blanc fin, depuis 5 cm. d'épaisseur.

Livraison prompte. Prix modiques. Références de 1^{er} ordre.

REPRÉSENTANTS :

à Lausanne : M. Emile CHAMOREL, rue Centrale, 7,

à Genève ; M. Albert GUELPA, rue du Stand, 53.

Fabrique spéciale pour ASCENSEURS ET MONTE-CHARGES

électriques, hydrauliques, à transmission.

Schindler & C^{ie}, Lucerne.

Bureau et atelier à Lausanne, rue St-Roch, 3 et 5,

A. CUÉNOUD, ingénieur, représentant.

Maison
DE CONFIANCE
fondée en 1874.

Commande par bouton

Commande par corde

Commande par volant, etc.

Marche
silencieuse.

Grande vitesse :
jusqu'à
2 m. par seconde.

Parachute infailible.

Derniers modèles
américains.

1500 installations
en fonction.

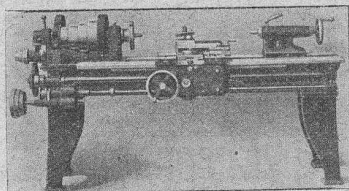


Renseignements, Dessins, Devis et Prix - courants
gratuits sur demande.

J. Brun & C^{ie}
Nebikon
FABRIQUE DE
Chaines et
Appareils de levage

G. RAU, ZÜRICH.

Oehler & Co
ATELIERS
DE CONSTRUCTION
AARAU
DRAGUES FLOTTANTES



Machines-Outils modernes

Grand stock en

Tours. Machines à percer.
Machines à fraiser. Etaux-li-
meurs. Machines à raboter.
Machines à polir, etc.

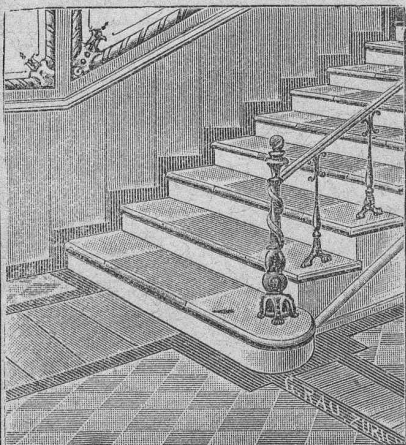
NOUVEAU ! OCCASION !

Achat, évent. échange de vieilles
machines bien conservées.

Josef Rosenau junior, Zurich, Hirschengraben 78
Téléphone 2460

Fabriques réunies de Xylolith et d'Acide carbonique (S. A.)
WILDEGG (Argovie)

**Marches d'escalier
en Xylolith**



Revêtement

d'escalier en fer, bois,
molasse, béton,
bois usé,
molasse usée.

COULEURS

unies ou en forme de
tapis coloré au
centre.

Incombustible.

Pas glissant.

Grande durabilité

Seulement en Suisse
30,000 marches
d'escalier et 300,000
m² de parquets
ont été posés.

Photographie technique et industrielle
Pl. St-Laurent, 24, **„LUNA“** LAUSANNE

Agrandissements et réductions de plans,
cartes géographiques et documents.

Photographies d'architecture, machines, etc.

6625

TÉLÉPHONE 318

FABRIQUES DE PARQUETS. Menuiserie et Scierie mécanique.

STUBER & C^{ie}

SCHUPFEN (Canton de BERNE, Suisse). Téléphone.

Parquets des plus simples aux plus riches. Parquets s' bitume

Fabrique de fenêtres. — Usines hydrauliques et à vapeur. 3865

GERBER-BEAUJEU, représentant.

Téléphone 1965.

Cour, Lausanne.

Téléphone 1965.

TRAVAUX D'ASPHALTAGE

et applications diverses de matières asphaltiques.

Planelles en asphalte comprimé, résistantes à 335 kgs par cm².

POUTRELLES CIMENT ARMÉ, Système O. Lavanchy.

5641

H. LAVANCHY

VEVEY, rue du Torrent 10. — Téléphone N° 151.

LAUSANNE, Petit-Chêne 3. — Téléphone N° 26.

Société Céramique

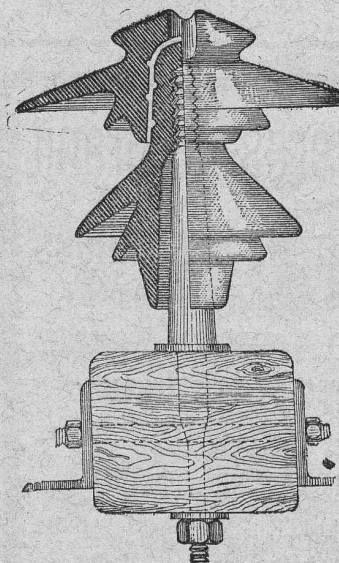
RICHARD - GINORI

MILAN (ITALIE).

Capital L. 10,000,000 entièrement versé 6659

ISOLATEURS

pour hautes et basses tensions en PORCELAINE DURE



Supports

en fer homogène
pour Isolateurs

Douilles

MÉTALLIQUES

pour

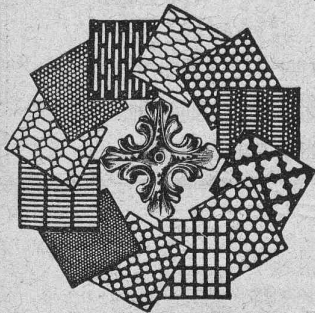
l'installation
des Isolateurs

CATALOGUES gratuits sur demande.

Représentants généraux pour la Suisse :

WERTHEMANN, BOTTY & C^o, BALE

Tôles perforées



H. HEER & Co
OLTEN 6872

MANUFACTURE de CAOUTCHOUC V^{ve} de H. SPECKER ZURICH



SPÉCIALITÉS .
Vêtements p^r
Scaphandriers et Mineurs
Culottes, Bas
et Bottes à Eau
Gants en caoutchouc
pour Electriciens
Souliers spéciaux
isolateurs en caoutchouc
Tapis en caoutchouc
TUBES et FEUILLES
en Ebonite,
Fibre et Amiante
— GUTTAPERCHA —
BANDES caoutchoutées
isolantes

TUBES A GAZ
Manteaux et Pèlerines
en tissus caoutchoutés

E. BECK

PERLES, près BIENNE

Télégrammes: PAPPBECK

Téléphone.

FABRIQUE POUR :

Carton bitumé. — Ciment ligneux.

PLAQUES d'ASPHALTE pour Isolations en tous genres.

TAPIS D'ISOLATIONS — GOUDRON MINÉRAL RAFFINÉ

TRINIDAD ÉPURÉE 5269

Tous les produits d'Asphalte et de Goudron.

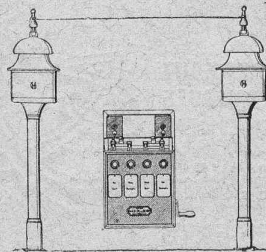
Hasler, Société anonyme, Berne

Successeur de l'Atelier des Télégraphes de G. HASLER

FONDÉ EN 1852

APPAREILS TÉLÉGRAPHIQUES et TÉLÉPHONIQUES

Téléphones spéciaux pour installations à fort courant.



Appareils électriques
de BLOC et de SIGNAUX
pour
Chemins de fer

Deutsche Maschinenfabrik A. G.

Duisburg sur le Rhin

Usines à Benrath, Duisburg, Wetter-Ruhr

Marteaux perforateurs
à air comprimé
Perforatrices et Haveuses
Compresseurs
Installations pour
le percage de tunnels
Installations de transport
et de chargement

BUREAU :

Emile Frey, Greifengasse 28, à Bâle

Technicum du Locle

Etudes théoriques et Travail pratique.

Sections de Techniciens.

Sections de Praticiens.

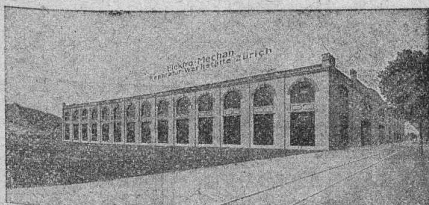
Ecole d'Horlogerie

et Branches annexes.

Ecole de Mécanique.

Ecole d'Electrotechnique.

Règlement, programmes et tous renseignements par
l'Administration du Technicum du Locle.



ATELIERS ÉLECTRO-MÉCANIQUES DE RÉPARATIONS ET CONSTRUCTIONS

Burkhard, Hiltbold & Spälti

Hardturmstrasse, 121, ZURICH III. Ateliers « Orion ».

Téléphone : Bureaux 8355, domicile 8338. — Adresse télégraphique : Electromechan, Zürich.
LAUSANNE, Case postale 15402.

Réparation, Enroulement, Bobinages, Mise au point,
Livraison, Achat, Vente, Echange et Location
de Moteurs et Machines électriques, Transformateurs, etc.

FRANCILLON & Co LAUSANNE

PARQUETERIE D'AIGLE (Fondée en 1855)

MILAN 1906 Diplôme d'honneur
avec Médaille d'or
Médailles d'or : 6878
Yverdon 1894. Genève 1896. Vevey 1901.

Représentée : à Lausanne par M. J. MERLE, Maupas, 13,
à Montreux par M. Alb. CHENEVAL, avenue Nestlé,
à Genève par M. Claude MERLE, rue des Sources, 9.

MATÉRIAUX DE CONSTRUCTION

Gétaz & Domang

**Vevey
Lausanne**

Montreux et Chatel St Denis

FABRIQUE DE CARREAUX
EN CIMENT POUR DALLAGES
ET DE TUYAUX EN CIMENT

CARREAUX CÉRAMIQUES
POUR DALLAGES

FAÏENCES POUR REVÊTEMENTS

ARTICLES SANITAIRES POUR W.C., BAINS, ETC.

S. A. Gips-Union :: Zurich

Société de 24 fabriques Suisses de Plâtre réunies.

— Case postale 1054 —
TÉLÉPHONE N° 5950

* Bureau central à ZURICH *

Adresse télégraphique :
GIPSUNION ZURICH

➔ Pour la Suisse française s'adresser à S. A. GIPS-UNION, USINE DE BEX (Vaud). ➔

FABRICATION DE :

4889

Gypse blanc et à dégrossir.

Felsenite (gypse hydraulique) pour enduits de grande dureté et pour planchers sans joints, incombustibles et imperméables, meilleure couche de réception pour linoléum.

Gypse à mouler et Gypse d'Albâtre.

Gypse à semer pour l'agriculture.

Briques en gypse pour galandages insonores et légers.
Planches de gypse en roseaux et en fibres de cocos pour plafonds, revêtements, galandages, etc.

Matériaux isolants, secs, incombustibles.

Construction intérieure la plus salubre et prompte à toute saison.

Echantillons et prix franco sur demande.

== Fabrique de Chauffage Central et Poélerie Moderne ==

C. SAMBUC FILS

LAUSANNE

SPECIALITÉ DE :

Chauffages centraux.

Installations de cuisines.

Dernières installations exécutées :

6414

Usine à gaz de Malley (bâtiments d'administr.) Galeries du Commerce (Chauff.).

Hôtel Mirabeau (Cuisines et Chauffage). Imprimeries réunies, à Lausanne.

Schweizerhof, Zermatt (Cuisine).

Exposition internationale Milan 1906 : Diplôme d'honneur et Médaille d'or.



Thermo.

