

Objektyp: **Advertising**

Zeitschrift: **Bulletin technique de la Suisse romande**

Band (Jahr): **38 (1912)**

Heft 1

PDF erstellt am: **08.08.2024**

Nutzungsbedingungen

Die ETH-Bibliothek ist Anbieterin der digitalisierten Zeitschriften. Sie besitzt keine Urheberrechte an den Inhalten der Zeitschriften. Die Rechte liegen in der Regel bei den Herausgebern. Die auf der Plattform e-periodica veröffentlichten Dokumente stehen für nicht-kommerzielle Zwecke in Lehre und Forschung sowie für die private Nutzung frei zur Verfügung. Einzelne Dateien oder Ausdrucke aus diesem Angebot können zusammen mit diesen Nutzungsbedingungen und den korrekten Herkunftsbezeichnungen weitergegeben werden. Das Veröffentlichen von Bildern in Print- und Online-Publikationen ist nur mit vorheriger Genehmigung der Rechteinhaber erlaubt. Die systematische Speicherung von Teilen des elektronischen Angebots auf anderen Servern bedarf ebenfalls des schriftlichen Einverständnisses der Rechteinhaber.

Haftungsausschluss

Alle Angaben erfolgen ohne Gewähr für Vollständigkeit oder Richtigkeit. Es wird keine Haftung übernommen für Schäden durch die Verwendung von Informationen aus diesem Online-Angebot oder durch das Fehlen von Informationen. Dies gilt auch für Inhalte Dritter, die über dieses Angebot zugänglich sind.

Fabrique lausannoise d'appareils de chauffage.

G. WEBER, constructeur

LAUSANNE

Chauffages centraux

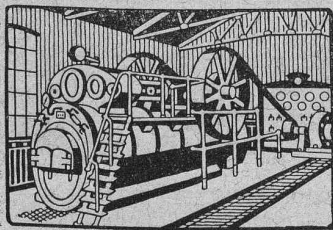
Puissance des chauffages installés ces 12 derniers mois plus de quatre millions sept cent mille calories.

Installation de cuisines modernes et perfectionnées.

Références de 1^{er} ordre.

R. WOLF Magdebourg-Buckau

Représentant : W. THIELE, Zurich.



Demi-Fixes

ET
Locomobiles

brevetées, à vapeur surchauffée avec distribution de précision

sans soupapes véritables R. WOLF de 10 à 800 chevaux.

FORCE MOTRICE LA PLUS PERFECTIONNÉE ET LA PLUS ÉCONOMIQUE

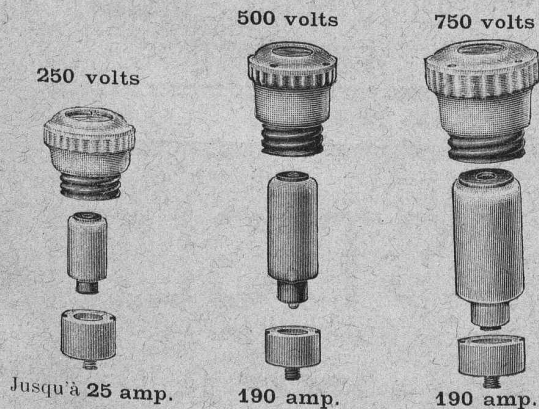
Production totale plus de 830,000 chevaux.


Siemens-Schuckert Werke

Succursale : ZURICH

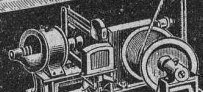
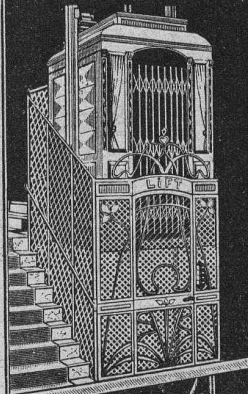
Löwenstrasse 55

Coupe-circuits système Diazed



Empêchant la confusion par rapport à l'intensité par gradation du diamètre  la tension par gradation de la hauteur

Laué Frères WÄDENSWIL



Fondée 1878

SPÉCIALITÉ

Lifts-Ascenseurs

Za 2-62 g

6251

← Nos →
machines + kinuz


pour
béton et mortier
nos

treuils américains

nos
concasseurs brevetés

sont
les meilleurs!

Plus de 1000 machines
en fonction.

H. von Arx & Co 

Zurich Seideng. 13.

Machines d'entreprises

6264

Chemins de fer fédéraux.

MISE AU CONCOURS DE TRAVAUX

2^e tunnel du Simplon.

La Direction du 1^{er} arrondissement des Chemins de fer fédéraux, à Lausanne, met au concours les travaux pour l'achèvement du 2^e tunnel du Simplon (longueur totale du tunnel, 19804 m.; longueur à achever, 19160 m.).

Les plans et conditions peuvent être consultés au Bureau de l'ingénieur du Simplon, à Brigue, où l'on peut également se procurer les pièces nécessaires pour les soumissions, moyennant le dépôt d'une somme de Fr. 50.— Cette somme sera remboursée aux intéressés qui enverront des offres.

Chaque soumissionnaire aura l'obligation de déposer 2 soumissions, l'une sur la base du contrat Brandt, Brandt & Cie, et l'autre sur une nouvelle base.

Les offres doivent parvenir à la Direction soussignée, sous pli fermé portant la suscription « 2^e tunnel du Simplon », au plus tard jusqu'au 30 mars 1912.

Les soumissionnaires resteront liés par leurs offres jusqu'au 30 juin 1912.

Lausanne, le 15 décembre 1911.

(U 337 L)

Direction du 1^{er} arrondissement
des Chemins de fer fédéraux.

Mise au concours de travaux

La Direction du 1^{er} arrondissement des Chemins de fer fédéraux met au concours les travaux de **dérivation du Rhône, à Brigue**, comprenant notamment :

106,000 m³ de terrassements,

25,000 m³ de maçonnerie de pierre sèche.

Les plans et cahiers des charges peuvent être consultés au bureau de l'ingénieur du Simplon, à Brigue, où l'on peut se procurer les formulaires de soumission.

Les offres devront parvenir à la Direction soussignée, sous pli fermé portant la suscription « Dérivation du Rhône, à Brigue » jusqu'au 30 janvier 1912 au plus tard.

Les soumissionnaires resteront liés par leurs offres jusqu'au 20 mars 1912.

Lausanne, le 5 janvier 1912.

Direction du 1^{er} arrondissement
des Chemins de fer fédéraux.

U 352 L

Mise au concours de travaux

La Direction du 1^{er} arrondissement des Chemins de fer fédéraux, à Lausanne, met au concours les **travaux de maçonnerie et pierre de taille du bâtiment aux voyageurs de la nouvelle gare de Vallorbe.**

Les projets, cahiers des charges et soumission relatifs à ces travaux sont déposés au bureau des architectes Taillens et Dubois, square de Georgette 3, à Lausanne, où ils peuvent être consultés chaque jour ouvrable de 10 h. à midi, du 9 au 24 janvier 1912.

Les soumissions portant la suscription « Maçonnerie B. V. Vallorbe » devront parvenir sous plis cachetés à la Direction soussignée le 30 janvier 1912 au plus tard.

Lausanne, le 6 janvier 1912.

Direction du 1^{er} arrondissement
des Chemins de fer fédéraux.

U 351 L

Préparations de mélanges artificiels et de **grain** pour granits artificiels, molasse, moules de calcaire « terrazzo » et **dès de mosaïque** pour terrasses et marqueterie. « Maltafina » (pareille à la Terranova) préparée avec ciment pour emploi immédiat, se recommande tout particulièrement à cause de son imperméabilité pour terrasses et toits plats sur magasins, fabriques, etc. ; puis pour nettoyage de façades et de murs de n'importe quelles couleurs, parce que cette composition de couleurs naturelles ne peut se lacher. (H 9390 Y)

G. Hostettler, fabrication de terrazzo, Berne (Suisse)

Téléphone 2497

Ingénieur

capable et conn. la construction, organisateur et commerçant, **cherche à changer** de place, évent. s'intéresserait aussi à **petite affaire** marchant bien.

Offres détaillées sous chiffres **F 7753 Q** à Haasenstein & Vogler, Bâle.

Conducteur de travaux

expérimenté, capable et sérieux demandé de suite. Place stable.

Offres avec références et prétentions sous chiffre 5112, à l'Indicateur vaudois, Lausanne.

INGÉNIEUR

On cherche un jeune **ingénieur** ayant la pratique des travaux de béton armé, pour diriger et surveiller une entreprise.

S'adresser avec prétentions sous chiffre 1251, à l'Indicateur vaudois, Lausanne.

ARCHITECTE

Beaux Arts Paris, longue pratique, **cherche** association ou position intéressée. Ecrire **A 15,000 B**, poste restante, Mont Blanc. Genève

Architecte

Dessinateur habile et bon constructeur trouverait emploi stable, chef de bureau.

Adresser offres et conditions sous U 6972 X à Haasenstein & Vogler, Lausanne.

A VENDRE

à de bonnes conditions, faute d'emploi, un nouveau **Carrier**, système Ammann N° 2.

Pour renseignements : **Froidevaux et Helfer**, entrepreneurs, Berne. (Hc 10144 Y)

Les propriétaires du **brevet suisse Pollard et Behrmann** N° 36669 du 25 janvier 1906 pour : « **Machine à fabriquer, remplir et fermer des boîtes en carton ou papier** » désirent entrer en relation avec des fabricants suisses en vue de la fabrication de l'article breveté et seraient disposés à

céder des licences d'exploitation ou à vendre leur brevet.

Prière d'adresser les offres ou propositions à **M. E. Imer-Schneider**, ingénieur-conseil, 8, b^d James Fazy, à **Genève**, qui les transmettra volontiers à qui de droit.

MODELES — MARQUES



4, Rue du Vieux-Collège, 4
Téléphone 5900.

F. DELAGHAUX
SUCCURSALE DU

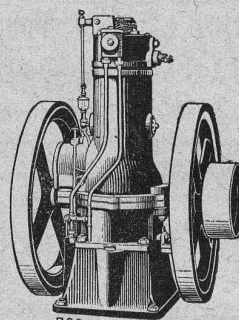


LAUSANNE
2, PLACE SAINT-FRANÇOIS, 2
CONSULTATIONS
LES JEUDIS de 3 à 6 h.

Moteurs à benzine DEUTZ

verticaux et horizontaux

Simplicité - Economie - Sûreté



Simplicité - Economie - Sûreté

La meilleure force motrice

connue pour l'agriculture et l'industrie

Prospectus et devis gratuits sur demande à la

GASMOTOREN-FABRIK „DEUTZ“ A.-G.
ZURICH

6607

ASCENSEURS STIGLER

12,000 en Europe

S'ADRESSER A **HANS LINDNER**, INGÉNIEUR, ZURICH

ou **E. Gaillard**, Ingénieur, Avenue des Alpes, Lausanne.



Lausanne.

Polytechnicum

Préparation rapide et approfondie aux Baccalauréats, à la Maturité et au

300 élèves en 2 3/4 ans.
95 % de succès.

Brevets
D'invention
Marques
Modèles
par

Ingenieurs Conseils
Dr Ing. Adolf Göbl & Co
Bern, Genferg. N°15
Consultations techniques
sans frais par nos ingénieurs.

**Contre les
caves humides**

même à la pression la plus élevée des eaux du sous-sol

Parois humides

et leurs conséquences: moisissure, crépissage tombant en écailles, efflorescences etc.

Succès garanti!

Plusieurs millions de mètres carrés rendus imperméables. Prospectus gratuits!

**Simple!
Bon marché! Durable!**

Médailles d'or.

Brevet allemand.
10 Brevets étrangers.

CÉRÉSITE

Wunner'sche Bitumen-Werke, G. m. b. H., Unna (Westphalie)
Fabricants de l'Emulsion „Wunner“ au Bitume, brevetée célèbre dans le monde entier.
Deuxième fabrique: Ceresit Waterproofing Co., Chicago.

Représentant général: G. BOSSHARD, Waldmannstrasse 10, ZURICH

Demandez prospectus et échantillons de nos

Sous-sols pour linoléum:

Revêtements en bois artificiel.
Revêtements en lièges agglomérés.

Le Planolin,

produit le plus efficace et le meilleur marché
pour niveler les planchers

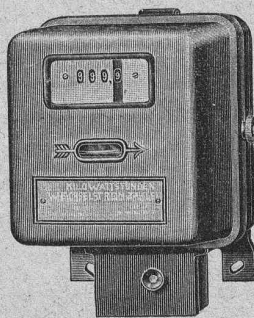
de tous genres avant la pose du Linoléum.
Durcit et sèche de suite.

Ch.-H. Pfister & Cie, Bâle

Fabrique de produits techniques pour constructions.

Landis & Gyr

MAISON FONDÉE EN 1896



**Compteurs
d'électricité**

Wattmètres.

Interrupteurs à horlogerie.

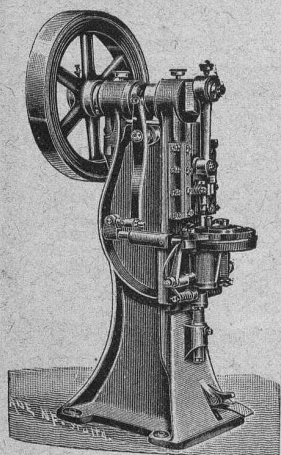
Rhéostats de démarrage p^r moteurs

ALFRED RUBIN, Ingénieur, Zürich I.

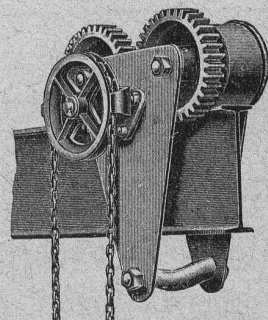
TÉLÉPHONE 10289

Gaspar Escherhaus, Stampfenbachstrasse, 17

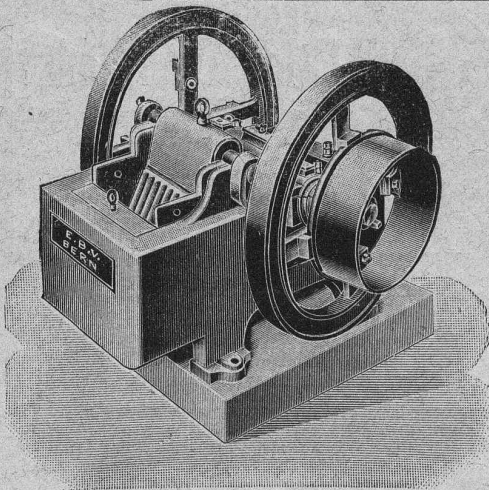
TÉLÉPHONE 10289



- Presses à excentrique, à friction,** Presses à emboutir, Balanciers, Cisailles, Tours à repousser et à lisser, Machines à plier provenant de la maison L. Schuler, fabrique de machines, à Göppingen.
- Machines - Outils modernes,** Tours divers, Etaux limeurs, Machines à fraiser, percer, meuler, affuter, etc.
- Appareils de levage,** Palans, Chariots roulants, Treuils à chevalets, Mouffles, crics, vérins hydrauliques, treuils d'applique provenant de la maison Heinrich de Fries, G. m. b. H., Düsseldorf.
- Matériel pour chemins de fer et tramways,** Aiguillages et croisements en acier au manganèse. Installation complète d'atelier et d'outillage pour tramways.



Grand stock de presses, de machines-outils et d'appareils de levage, à Zurich.

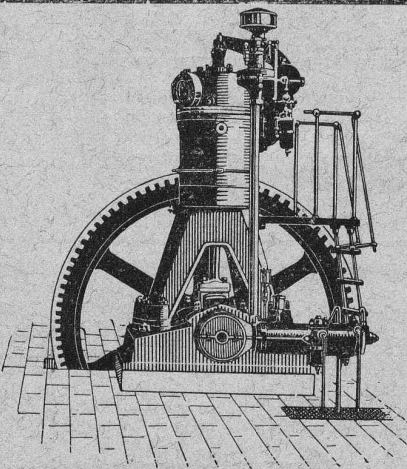


Concasseurs de 1^{re} construction

en fonte d'acier et en fonte grise
Moulins à sable, laminoirs, laveuses, trieuses
Installations complètes pour la fabrication de gravier et sable

E. Bernheim-Vœgeli

Machines et outils pour entrepreneurs
à BERNE



Les Moteurs à Huiles lourdes

« Bæchtold »

sont les

plus économiques

et les

plus perfectionnés

Sté an. BÆCHTOLD & C^{ie}

→ STECKBORN ←

ISOLATIONS

FRIGORIFIQUES
CALORIFUGES
et pour CONSTRUCTIONS

Renseignements, devis,
montage par personnel expérimenté

Rheinhold & C^{ie}

Société des mines de farine fossile
16 maisons, 12 agences
en Europe
3 usines, 550 ouvriers.

Représentant pour la Suisse romande:

Lucien Bovet

LAUSANNE

Matériaux d'isolation
en magasin

→ TÉLÉPHONE 2339

Chauffage au gaz

Calorifères en tous genres.

Calorifère à air chaud, chauffage hygiénique.

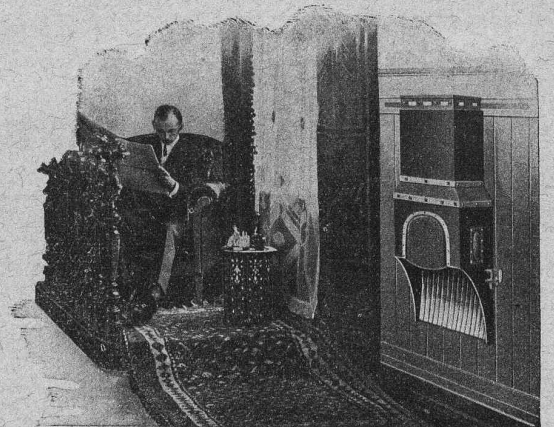
Dispositifs de sûreté, évitant les accidents par échappement de gaz non brûlé.

Système Prof. Junkers

Vente exclusive,
stock et exposition :

Bureau technique
pour applications du gaz :

Munzinger & C^o, Zurich



Henri Brändli, Horgen

Fabrique de carton bitumé, ciment ligneux.

Asphaltages en tous genres

pour Travaux publics, Bâtimens, Chemins de fer, Ponts, Chaussées, etc.

Parquet sur asphalte.

Meilleures références.
Télegr. : Henri Brändli.

Carrelage de bois mis en asphalte

Service soigné
6419 Téléphone.

CLICHÉS SADAG

GENÈVE (Sécheron)

Autotypie. — Zincogravure.
Chromotypographie.

REPRÉSENTANT :

J. PACHE, Pré-du-Marché, 20.
LAUSANNE

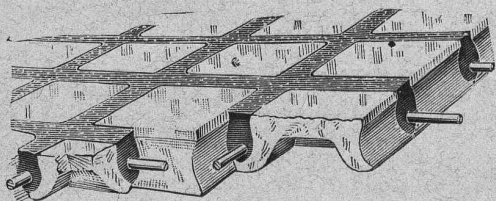
Manufacture de Papiers.

J.-G. STOUKY, Lausanne.

Gare du Grand-Pont L.-O.

Spécialité de papiers pour
Ingénieurs, 6296

Architectes, Entrepreneurs



Béton armé translucide

(Système Keppler breveté)

Nouveau système de plafonds translucides en béton armé et dalles de verre.

Grande résistance à la surcharge. — Pose pratique, rapide et économique. — Très grande facilité d'entretien et de nettoyage. — Suppression de toute peinture ou enduit protecteur.

Représentant : Rob. **Looser**, Zurich V, Kreuzplatz, 1

Fonte pour canalisation

A HAUTE PRESSION
des USINES DE CHOINDEZ

= Tuyaux fer étiré. =

Max Schmidt & C^{ie}

LAUSANNE

Fonderie et Robinetterie de Lyss

ROBINETTERIE

POUR 5739

Eau, gaz, vapeur.

Articles de bâtiment

FONTE BRUTE

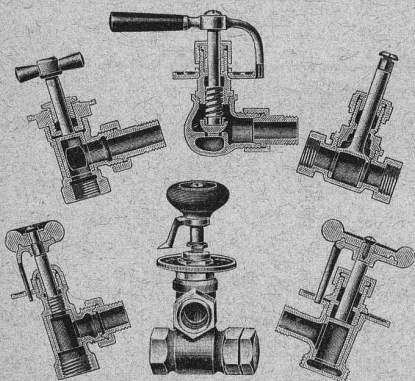
de cuivre, bronze, laiton, nickel, aluminium, etc. sur modèles ou dessins.

SPÉCIALITÉ :

Vannes

POUR

Chauffages centraux



Fournitures générales pour Entreprises électriques

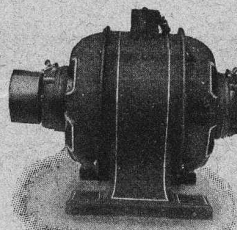
→ (VENTE EN GROS) ←

Ventilateurs

Petits Moteurs
jusqu'à 1/3 HP.

Compteurs d'électricité

Compteurs d'eau



E. FAUCONNET

29, avenue d'Ouchy, Lausanne.

TÉLÉPHONE N° 2303.

APPARTEMENT N° 3525.

6386

Société pour la vente des Chaux et Ciments

DE LA SUISSE ROMANDE

LAUSANNE

SPÉCIALITÉ :

Produits de 1^{re} qualité, à hautes résistances :

Ciment Portland artificiel — Ciment Portland naturel — Ciments mixtes
Chaux supérieures lourdes — Chaux lourdes et légères

Production annuelle : 12,000 wagons de 10 tonnes.

Usines représentées :

Société des Usines de Grandchamp et de Roche.

Société des Ciments de Paudex.

Société anonyme des Chaux et Ciments de Baulmes.

Société des Usines des Grands-Crêts.

Société des Usines du Furcil.

Jeannet & C^{ie}, Noiraigue.

Joly, frères, Noiraigue.

L. et C. Grisoni.

Usines des Convers, S. A.

Usine de Vouvry.

BUREAU A LAUSANNE : Rue d'Etraz, 23.

» NEUCHÂTEL : Rue du Musée, 2.

Gebr. Pfeiffer, Kaiserslautern, 83 Fondée en 1864

Etude et construction d'installations complètes de fabriques de ciment

(portland — laitier — romain),

de *chaux*, de *briques* et de *céramiques*
avec l'emploi exclusif de nos créations.

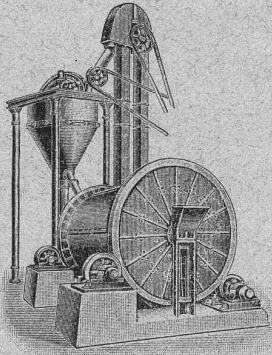
Installations de broyage et blutage de toute matière.

BI-BROYEURS-SÉPARATEURS OU SÉLECTEURS

(400 Broyeurs-Séparateurs ou Sélecteurs en marche)

FOURS ROTATIFS DE NOTRE SYSTÈME

6293



J. Brun & Co^{ie}
Nebikon
FABRIQUE DE
Chaînes et
Appareils de levage

G. RAU, ZÜRICH

Société genevoise pour la construction
d'Instruments de Physique et de Mécanique 6302

5, Rue Gourgas — GENEVE — Rue Gourgas, 5

Machines à froid et à glace Compteurs d'électricité

Instruments pour GÉOMÈTRES - Appareils scientifiques
CATALOGUES FRANCO SUR DEMANDE

Meubles Bobaing

1 et 2, St-Pierre — LAUSANNE — St-Pierre, 1 et 2

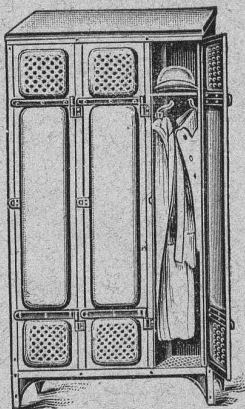
AGENCEMENT DE BUREAUX 6064

Rideaux. - Meubles de style. - Tentures.

ARMOIRES à HABITS

POUR

Bureaux, Fabriques, Instituts



O. F. 2608

il vrées en exécution des plus soignée

Bachofen & Hauser
— USTER —

S.-A. ARSAG
FABRIQUE D'ASCENSEURS DE SEEBACH
SEEBACH-ZÜRICH

ASCENSEURS (Lifts)
MONTE-CHARGES INDUSTRIELS
Roues dentées et jeux d'Engrenages de précision

Serrurerie et Fers forgés

≡ **H. RAPIN** ≡

Maupas, 8

LAUSANNE



A. Paris & L. Berthod, ingénieurs.

Bureau central d'études : LAUSANNE, Rue de Bourg, 10.

BÉTON ARMÉ, F. Brazzola. 5267

ATELIERS DE CONSTRUCTION OERLIKON

OERLIKON
PRÈS ZÜRICH



Moteurs Electriques

de toutes grandeurs et pour tous les genres de courant.

Moteurs spéciaux pour appareils de levage.

Moteurs à carcasse étanche. 5970

Moteurs mono- et triphasés à vitesse variable.

Téléphone 1771 RENSEIGNEMENTS ET DEVIS : Téléphone 1771
à LAUSANNE, Gare Lausanne-Ouchy.



H. ROD & Cie
RENE NS

FABRIQUE DE
Tuyaux, Carrelages et Briques
en ciment. 5881

Téléphone 8448

A. JUCKER

Succr de

Jucker - Wegmann

Papiers en gros

Zurich

4602

Spécialité de papiers
et toile à dessin et à
calquer, des meilleu-
res qualités, en rou-
leaux et feuilles.

USINES DU VALLON CONSTRUCTIONS MÉCANIQUES ET MÉTALLIQUES J. Duvillard, à Lausanne.

Fonderies de fer et de bronze. Ascenseurs. Monte-charges et appa-
reils de levage. Turbines, roues et presses hydrauliques. Pompes pour
haute pression. Presses à briques. Machines à battre, presseoirs et treuils.
Tuyaux et réservoirs en tôle. Colonnes en fonte. 273

Entreprise générale d'installations de chauffage

A. CUÉNOUD, INGÉNIEUR

St-Roch, 3 et 5 — LAUSANNE — St-Roch, 3 et 5

Chauffages centraux à eau chaude et vapeur
basse pression.

Installations de cuisines d'hôtels et restaurants.

Buanderies. — Blanchisseries à vapeur. 6525

Cheminées de salon. — Calorifères. — Poêles.

— Prix-courant. — Devis et visite sur demande. —

Construction, Fourniture, Installation, Réparation, Entretien D'APPAREILS ÉLECTRIQUES en tous genres. Jules CAUDERAY

Téléphone 1063 — Maison fondée en 1866 — Téléphone 1063
LAUSANNE Rue d'Etraz 28 LAUSANNE
Concessionnaire de la Ville de Lausanne pour les installations d'éclairage électrique
Médailles d'argent TURIN 1883, YVERDON 1891. — Médaille d'or VEVEY 1901.
Société des Arts de Genève, Concours Daniel Colladon: Mention honorable (5705)



**LÉGÈRES
ET RÉSISTANTES**

TELLES SONT LES NOUVELLES

Poulies brevetées „PRIMI“

Moyen en fonte rais en bambou, jante en bois de fil feuilleté

Absence de faux-rond — Absence de foudement

environ 95 % de rendement

SANS ENDUIT ADHÉSIF

TRAVAIL DE PRÉCISION GARANTI

— Prix modérés. Catalogue sur demande —

Wehrli & D^r Eduardoff

SCHENTALGASSE, 6 - ZÜRICH III - TELEPHONE 8688

■ TRANSMISSIONS COMPLÈTES ■

■ NOUVEAUTÉS CHIMIQUES-TECHNIQUES ■

On demande des représentants dans les centres industriels de la Suisse.

SOCIÉTÉ ANONYME SUISSE D'EXPLOSIFS

(6519) „CHEDDITE“ H 4310 Z

(anc. Société Universelle d'Explosifs.)

Fabrique à JUSSY
(Canton de Genève)



Bureau à ZÜRICH
Bahnhofstrasse 73
Téléphone 10223

CHEDDITE

ET

Cheddites Gélatines

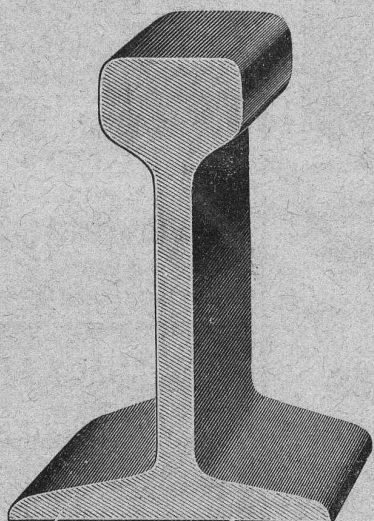
en différentes qualités.

S'adaptent à tous les travaux; force équivalente aux dynamites.
Sécurité parfaite de manipulation d'emploi et de transport.

Expédition par chemin de fer en grande et petite vitesse.

Détonateurs et Mèches de sûreté.

Gr. prix: Exposition de NANCY 1909, BRUXELLES 1910 et TURIN 1911



Rails en acier ET voies complètes

DANS TOUS LES PROFILS COURANTS

WAGONNETS-BASCULEURS — WAGONNETS A PLATEFORME
Locomotives, Locomobiles, Moteurs

Robert AEBI & Co, Zurich I

Vente et Location

Dépôts à Zurich et Berne

5496

Grands Ateliers Mécaniques « MÉTÉORE »

Chemin de Malley, **LAUSANNE**

Téléphone 2194

Téléphone 2194

Travaux mécaniques en tous genres.

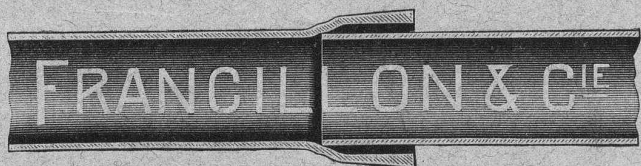
PETITE ET GROSSE MÉCANIQUE

Automobiles — Aéroplanes — Moteurs

Travaux d'après dessins.

INGÉNIEUR-CONSEIL

TUYAUX FONTE DE CHOINDEZ



Lausanne.

Tubes acier à emboîtement.

VITRAUX D'ART de tous styles. DREVARD & WAVRE FRERES

ARTISTES PEINTRES-VERRIERS SPÉCIALISTES
Avenue d'Ouchy, 11, Villa Le Closelet, Lausanne (Suisse).

VITRAUX POUR VILLAS, BOW-WINDOW, SALLES A MANGER
VERRES ET GLACES. SPÉCIALITÉ DE MONTAGE SUR CUIVRE
Décoration sur Opaline. — Restauration de Vitraux. 6581
Prix modérés. Téléphone 1346.

MENUISERIE D'ART et de bâtiment

J. CHAUVY & Co

A. GOLAY, successeur

Maison fondée en 1830.

8, Maupas **LAUSANNE** Maupas, 8

TÉLÉPHONE 781

5857

EMBRAYAGE BENN

Breveté dans tous les pays industriels et reconnu partout comme étant le plus simple et le meilleur Embrayage à friction.

Sans segments en bois. Aucune partie saillante. Complètement fermé.

Installations de

TRANSMISSIONS

POUR TOUTES LES BRANCHES DE L'INDUSTRIE

5987

Société des USINES de LOUIS de ROLL

USINE DE CLUS

