

Objektyp: **Advertising**

Zeitschrift: **Bulletin technique de la Suisse romande**

Band (Jahr): **38 (1912)**

Heft 17

PDF erstellt am: **13.09.2024**

### **Nutzungsbedingungen**

Die ETH-Bibliothek ist Anbieterin der digitalisierten Zeitschriften. Sie besitzt keine Urheberrechte an den Inhalten der Zeitschriften. Die Rechte liegen in der Regel bei den Herausgebern. Die auf der Plattform e-periodica veröffentlichten Dokumente stehen für nicht-kommerzielle Zwecke in Lehre und Forschung sowie für die private Nutzung frei zur Verfügung. Einzelne Dateien oder Ausdrucke aus diesem Angebot können zusammen mit diesen Nutzungsbedingungen und den korrekten Herkunftsbezeichnungen weitergegeben werden. Das Veröffentlichen von Bildern in Print- und Online-Publikationen ist nur mit vorheriger Genehmigung der Rechteinhaber erlaubt. Die systematische Speicherung von Teilen des elektronischen Angebots auf anderen Servern bedarf ebenfalls des schriftlichen Einverständnisses der Rechteinhaber.

### **Haftungsausschluss**

Alle Angaben erfolgen ohne Gewähr für Vollständigkeit oder Richtigkeit. Es wird keine Haftung übernommen für Schäden durch die Verwendung von Informationen aus diesem Online-Angebot oder durch das Fehlen von Informationen. Dies gilt auch für Inhalte Dritter, die über dieses Angebot zugänglich sind.

Ein Dienst der *ETH-Bibliothek*  
ETH Zürich, Rämistrasse 101, 8092 Zürich, Schweiz, [www.library.ethz.ch](http://www.library.ethz.ch)

<http://www.e-periodica.ch>

## ARBRES DE TRANSMISSION

en acier comprimé et tourné, poli

### Montandon & C<sup>ie</sup> S. A., Bienne

Fers et Aciers étirés de précision sur tous

### Profils

Aciers laminés à froid jusqu'à 210 mm. de largeur.  
Feuillard pour emballages, sans scories. 6635

Société Anonyme UNION, à BIENNE (Suisse).

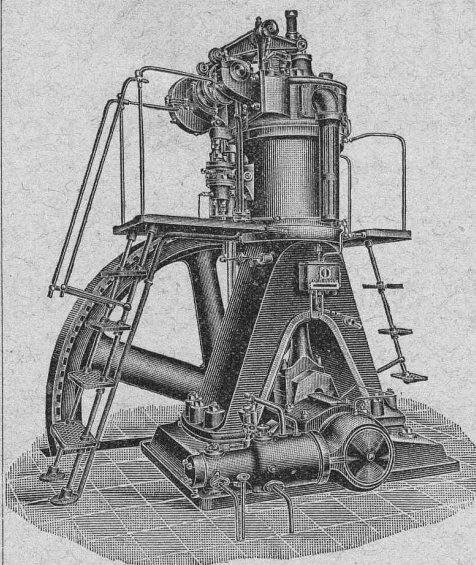
Première Fabrique Suisse de CHAINES SOUDÉES  
par procédé électrique breveté.  
CHAINES en TOUS GENRES



pour l'Industrie et l'Agriculture.  
CHAINES CALIBRÉES & ÉPROUVÉES de la plus haute résistance  
pour Grues et Monte-Charges.

N.B. — La chaîne courante n'est vendue que par les marchands de fer.

## BENZ



Moteurs  
à huiles  
lourdes

Systeme „DIESEL“

sont reconnus

les meilleurs

sous tous

les rapports

Moteurs à essence, à pétrole, à gaz, etc., etc.

Locomotives pour chemins de fer à voie étroite.

Automobiles.

### BENZ & C<sup>ie</sup>, S. A., Mannheim

Succursale : ZURICH

6, Fraumunsterstrasse

## E. Bernheim-Vœgeli, à Berne

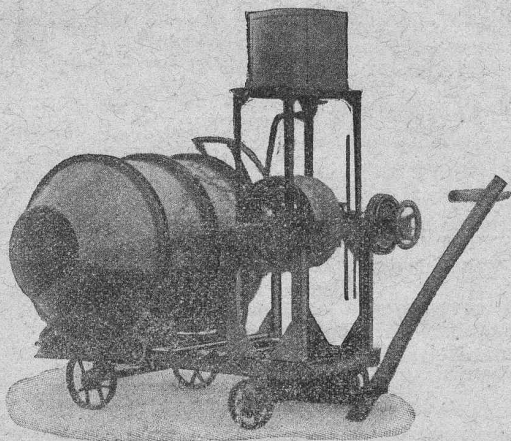
### Bétonnières brevetées

Simple! Pratique! Bon Marché!

Mélange continu ou périodique

PLUS DE 20 MACHINES FONCTIONNENT SUR LA PLACE DE BERNE

Demandez catalogue spécial



## Projecteurs à acétylène „Helvetia“

de 300 à 5000 bougies

Indispensables pour travaux  
à exécuter de nuit, pour

USINES, CHEMINS DE FER  
TRAVAUX PUBLICS, etc.

Seuls concessionnaires pour la vente  
en Suisse française

### DE RAGOSINE & BECK FRÈRES

20, Rue du Midi - LAUSANNE - Rue du Midi 20



## Fournitures générales pour Entreprises électriques

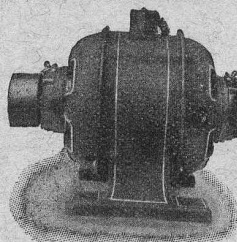
→ (VENTE EN GROS) ←

Ventilateurs

Petits Moteurs  
jusqu'à 1/3 HP.

Compteurs d'électricité

Compteurs d'eau



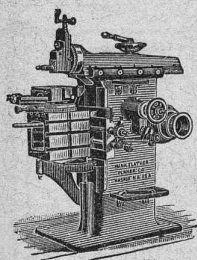
### E. FAUCONNET

29, avenue d'Ouchy, Lausanne.

TÉLÉPHONE N° 2303.

APPARTEMENT N° 3525.





## J. Lamercier & C<sup>ie</sup>, Genève

\* Fabrique d'Huiles et Graisses industrielles. \*

SPÉCIALITÉ DE 239

### Fournitures pour Usines

\*\* Organes de transmissions. \*\*

Arbres, Paliers, Courroies, Graisseurs, etc.  
MACHINES, OUTILS AMÉRICAINS & AUTRES

# Entrepreneurs !!

Locomotives

Achat

Dragues

Pelles à vapeur

Voies

Location

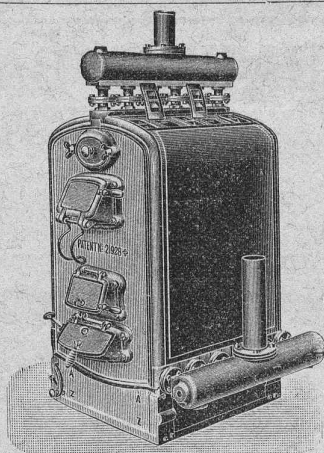
Wagonnets

Schweiz. A. G. für Feld & Kleinbahnen-Bedarf

## ORENSTEIN & KOPPEL

ZÜRICH I

Dépôts à Renens près Lausanne, à Schlieren et à Bâle.



Installations

5615 DE

### CHAUFFAGES CENTRAUX

de tous systèmes

ET DE

Services d'eau chaude

Bains. Buanderies.

Séchoirs.

Brevet Suisse

N° 21,928.

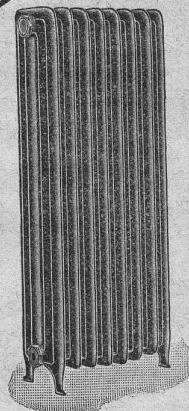
**FABRIQUE de CHAUFFAGE CENTRAL BERNE S.A.**  
Ancienne Maison J. RUEF  
**OSTERMUNDIGEN \***

Appareils

de Désinfection  
et de Stérilisation.

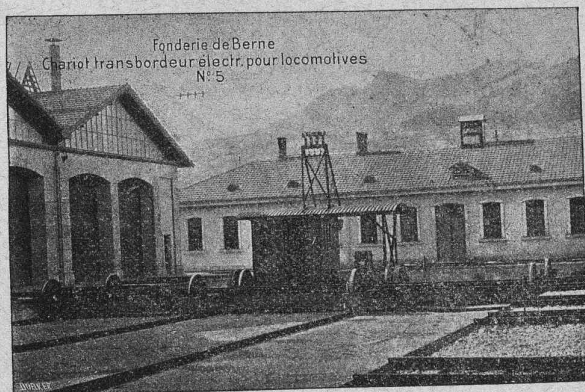
\* Prospectus et devis sur demande

Fabrication des CHAUDIÈRES  
et RADIATEURS  
dans nos propres usines.



## SOCIÉTÉ DES USINES de Louis de ROLL

SUCCURSALE: FONDERIE de BERNE. Fournit:



Fonderie de Berne  
Chariot transbordeur électr. pour locomotives  
N° 5

**Appareils de levage:** Ponts roulants, Grues pivotantes ou électrique. Monte-charges hydrauliques, électriques ou à courroie.

**Matériel de chemins de fer:** Ponts tournants et Chariots transbordeurs pour wagons et pour locomotives, commandés à bras, par machines à vapeur ou par moteurs électriques.

**Branchements et croisements** pour voies étroites et voies normales, pour rails Vignol et rails à gorge.

**BARRIÈRES** avec ou sans arrêts et sonneries.

**Superstructures à crémaillères. Chemins de fer funiculaires.** (Freins brevetés). Depuis le commencement de 1898 la Fonderie de Berne a fourni 76 funiculaires.

**Barrages,** installations métalliques et mécaniques pour barrages (vannes, écluses, grilles, treuils, etc.).

**Machines pour la fabrication des Briques en Ciment.**

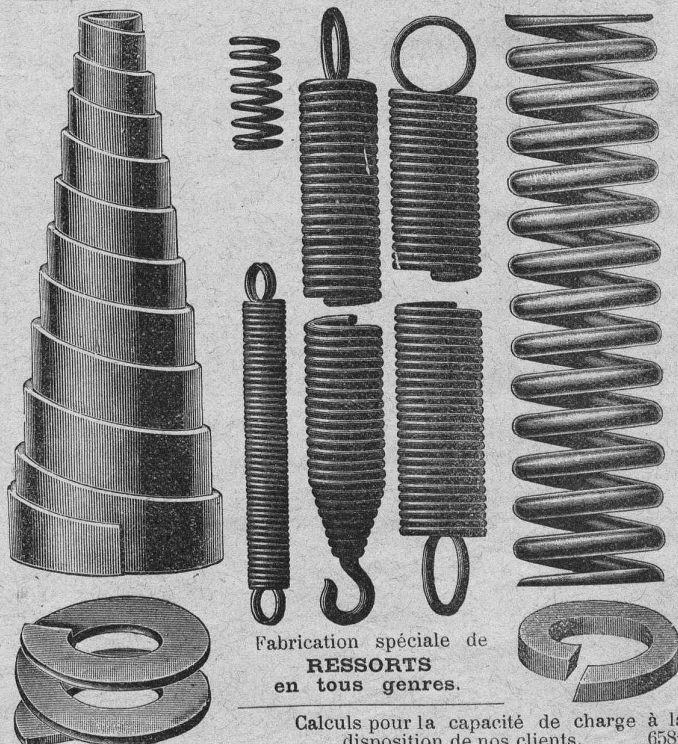
Renseignements sur des installations faites, références.

Projets et devis sont à disposition

### BREVETS d'INVENTION

MARQUES DE FABRIQUE-DESSINS-MODÈLES.  
OFFICE GÉNÉRAL FONDÉ EN 1888 LA CHAUX-DE-FONDS.

**MATHEY-DORET** Ingr. Conseil



Fabrication spéciale de  
**RESSORTS**  
en tous genres.

Calculs pour la capacité de charge à la disposition de nos clients. 6581

Acier de toute première qualité. — Trempe égale et exacte.  
**Baumann Frères, Ruti (Zurich).**



# CAMILLE BAUER, BALE \*

Fournitures Electrotechniques en gros.

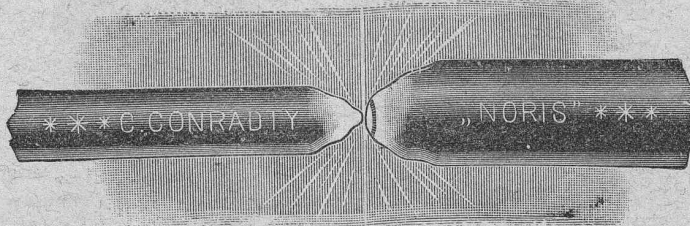
Grands magasins pour Matériel d'installations en tous genres.

Représentant général pour la Suisse : C. Conradty, Nuremberg, Fabrique de charbons électriques galvaniques.

### SPÉCIALITÉS :

**Crayons de charbon pour éclairage électrique.**

- Marque « Noris »
- Marque « Krone »
- Marque « C »



Charbons pour électrochimie et électrometallurgie. Charbons galvanisés de tout genre et Charbons de microphones pour tous systèmes.

### Nouveautés :

Charbons à effets pour lumière jaune, rouge, blanc laiteux ou blanc brillant.  
 Marque « Spezial Elektra » pour lampes de longue durée de 1 à 2 ampères.  
 Charbons métalliques, marques « Noris », « Excello ».  
 Contacts, Balais de charbon en toutes formes et dimensions en qualités supérieures :

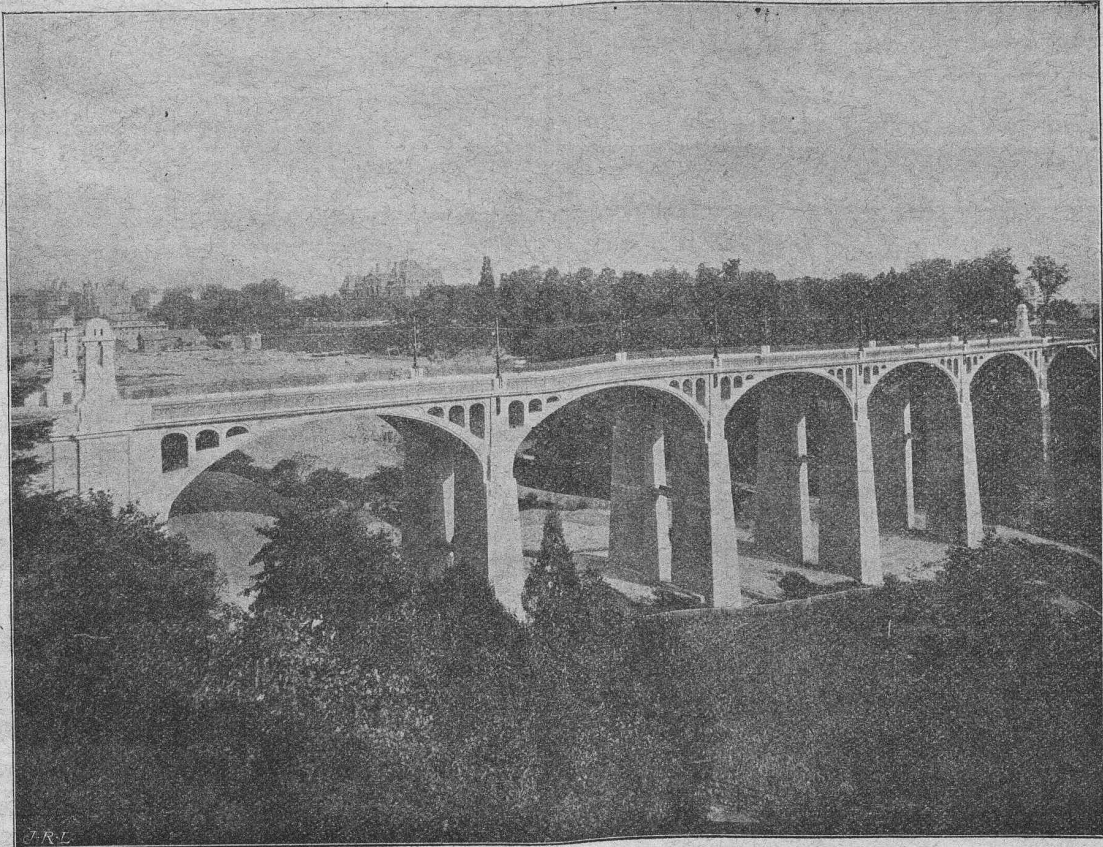
### Nouveautés :

Marque « GL » pour moteurs et dynamos à courant continu.  
 Marque « H » » moteurs de tramways.  
 Marque « W » » dynamos et moteurs à courant alternatif.  
 Marque « Sch » » interrupteurs et résistances.

## Ciment Portland de St-Sulpice

Diplôme pour excellente qualité, Zurich 1883. — Médaille d'or (groupe), Genève 1896.

Fournisseurs des tunnels du Gothard, du Simplon, du Ricken et du Mont-d'Or, du chemin de fer de la Jungfrau, des fortifications de St-Maurice et du Gothard.

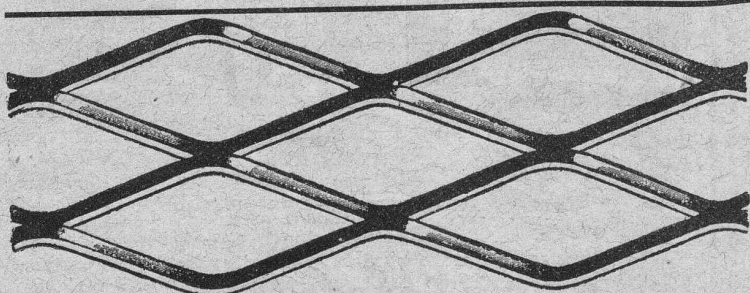


Fournisseurs des ponts de la Coulouvrenière, à Genève, de Montbenon, à Lausanne, et des forces motrices de Thusy, Landquart, Chèvres et Chippis.

Pont de Montbenon, à Lausanne.

Ingénieurs, MM. de Vallière et Simon, professeur Melan. — Architectes, MM. Monod et Laverrière. — Entrepreneurs, MM. Bellorini et Rochat.

Usines à St-Sulpice (Neuchâtel).



MILAN 1906 : GRAND PRIX

## MÉTAL DÉPLOYÉ

(expanded metal - lamiera stirata - streck metall)

Armature pour travaux en béton, en ciment et en plâtre. — Grillages, clôtures, etc.

Seuls concessionnaires pour l'Italie et la Suisse : **Fratelli Bruzzo - Ferriera di Bolzaneto**

Acieries et Laminiers à Bolzaneto

**GÈNES** (Italie)





# Henri BRÄNDLI, Horgen

Fabrique de carton bitumé, ciment ligneux

SPÉCIALITÉ:

**Plaques isolatrices asphaltées**

en toutes épaisseurs et de tous genres pour

Couvertures imperméables de ponts, tunnels, passages, chapes de voûte, soubassements, etc.

ISOLATIONS

(Fourniture et pose)

ISOLATIONS

Asphalte isolant.

Service soigné

Téléphone.

Feutre et tapis isolant.

Meilleures références.

Télegr. Henri Brändli.

## CLICHÉS SADAG

GENÈVE (Sécheron)

Autotypie. — Zincogravure.

Chromotypographie.

REPRÉSENTANT :

J. PACHE, Pré-du-Marché, 20.

LAUSANNE

Manufacture de Papiers.

J.-G. STOUKY, Lausanne.

Gare du Grand-Pont L.-O.

Spécialité de papiers pour  
Ingénieurs, 6296

Architectes, Entrepreneurs

## PAUL HENNY

COUVERTURE  
FERBLANTERIE  
APPAREILLAGE

LAUSANNE

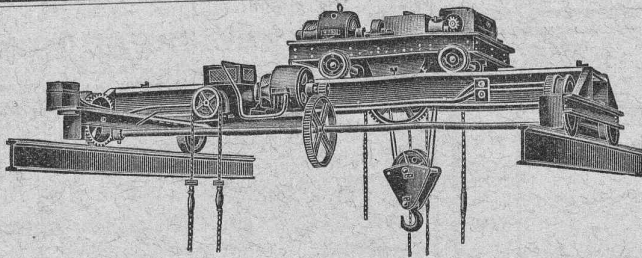
GARE DU FLON

vis à vis  
l'Entrepôt  
fédéral

Téleph.  
1868  
2575



MAISON FONDÉE en 1874



Palans à chaîne et palans à vis sans fin « SEKURAPID », marque spéciale « Westons, Eades & Moores. — Ponts roulants, soit simples, soit avec levage et traction mécanique. — Treuils pour parois, treuils roulants sur chevalet à friction et à crémaillère. — Grues roulantes, grues tournantes sur chevalet et à bras. — Monte-charges mécaniques, locomotives, chevalets de levage, etc.

SPÉCIALITÉ : Appareils de levage électriques.

J. RUEGGER & C<sup>ie</sup>, Maschinenfabrik, Basel, Hochstrasse 34.

### CABLES ÉLECTRIQUES SOUS PLOMB

pour haute et basse tension, télégraphie, téléphonie et sonnerie avec accessoires.

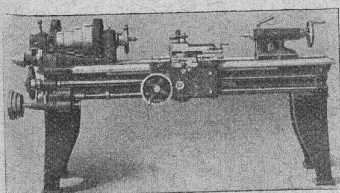
### TUYAUX EN PLOMB

CABLES EN ACIER pour traction, ascenseurs, grues, ancrage, etc.  
LIENS POUR ÉCHAFAUDAGE

**Kabelwerke Brugg, A.-G.**

vormals Otto Suhner & Co

BRUGG (Argovie)



### Machines-Outils modernes

Grand stock en

Tours. Machines à percer.  
Machines à fraiser. Etaux-li-  
meurs. Machines à raboter.  
Machines à polir, etc.

NOUVEAU ! OCCASION !

Achat, évent. échange de vieilles  
machines bien conservées.

Josef Rosenau junior, Zurich, Hirschengraben 78  
Téléphone 2460

Brevets  
D'invention  
**Marques**  
Modeles  
par

Ingénieurs Conseils  
Dr Ing. Adolf Göbl & Co  
Bern, Genferg. N° 15  
Consultations techniques  
sans frais par nos ingénieurs.

Fabrique spéciale pour

## ASCENSEURS ET MONTE-CHARGES

électriques, hydrauliques, à transmission.

**Schindler & C<sup>ie</sup>, Lucerne.**

Bureau et atelier à Lausanne, rue St-Roch, 3 et 5,

A. CUÉNOUD, ingénieur, représentant.

Maison

DE CONFIANCE  
fondée en 1874.

Commande par bouton

Commande par corde

Commande par volant, etc.

Marche  
silencieuse.

Grande vitesse:  
jusqu'à  
2 m. par seconde.

Parachute infallible.

Derniers modèles  
américains.

1500 installations  
en fonction.



Renseignements, Dessins, Devis et Prix - courants  
gratuits sur demande.



**J. Brun & Co<sup>ie</sup>**  
**Nebikon**  
 FABRIQUE DE  
 Chaînes et  
 Appareils de levage

G. RAU, ZÜRICH

**DEHLER & Co**  
 ATELIERS  
 DE CONSTRUCTION  
**ARRAU**  
 TRANSPORTS AÉRIENS

FABRIQUE DE FOURNEAUX  
**AFFOLTER, CHRISTEN & Co.**  
 BALE.

Brevet Suisse  
 No 46437

Appareils de  
 BUANDERIE

Produits sans rival

Succursale et Magasin  
 de vente à Lausanne  
 Gérant: Jean Loew.  
 12 Avenue Ruchonnet

Photographie technique et industrielle  
 Pl. St-Laurent, 24, **„LUNA“** LAUSANNE

Agrandissements et réductions de plans,  
 cartes géographiques et documents.  
 Photographies d'architecture, machines, etc.

6625 TÉLÉPHONE 318

FABRIQUES DE PARQUETS. Menuiserie et Scierie mécanique.  
**STUBER & Co<sup>ie</sup>**  
 SCHUPFEN (Canton de BERNE, Suisse). Téléphone.  
 Parquets des plus simples aux plus riches. Parquets sur bitume  
 Fabrique de fenêtres. — Usines hydrauliques et à vapeur. 3865  
**GERBER-BEAUJEU**, représentant.  
 Téléphone 1965. Cour, Lausanne. Téléphone 1965.

TRAVAUX D'ASPHALTAGE  
 et applications diverses de matières asphaltiques.  
 Planelles en asphalte comprimé, résistantes à 335 kgs par cm<sup>2</sup>.  
 pour chaussées, trottoirs, etc.

5941  
**H. LAVANCHY**  
 VEVEY, rue du Torrent 10. — Téléphone N° 151.  
 LAUSANNE, Petit-Chêne 3. — Téléphone N° 26.

Société Céramique  
**RICHARD - GINORI**  
 MILAN (ITALIE).  
 Capital L. 10,000,000 entièrement versé 6659

**ISOLATEURS**  
 pour hautes et basses tensions en PORCELAINE DURE

**Supports**  
 en fer homogène  
 pour Isolateurs

**Douilles**  
 MÉTALLIQUES  
 pour  
 l'installation  
 des Isolateurs

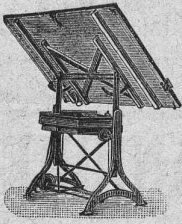
CATALOGUES gratis sur demande.  
 Représentants généraux pour la Suisse :  
**WERTHEMANN, BOTTY & Co, BALE**



# Charles Ebner jr

SCHAFFHOUSE

Maison fondée 1901



Instruments

et

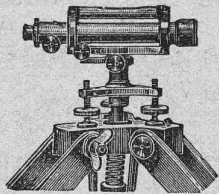
Accessoires

pour la

**Géodésie**

et le

**Dessin**



Exigez les catalogues  
s. v. p

## MANUFACTURE de CAOUTCHOUC V<sup>ve</sup> de H. SPECKER ZURICH

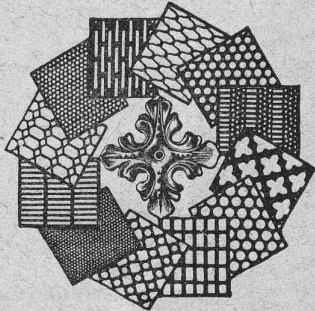


SPÉCIALITÉS :  
Vêtements p<sup>r</sup>  
Scaphandriers et Mineurs  
Culottes, Bas  
et Bottes à Eau  
Gants en caoutchouc  
pour Electriciens  
Souliers spéciaux  
isolateurs en caoutchouc  
Tapis en caoutchouc  
TUBES et FEUILLES  
en Ebonite,  
Fibre et Amiante  
— GUTTAPERCHA —  
BANDES caoutchoutées  
isolantes

TUBES A GAZ

Manteaux et Pèlerines  
en tissus caoutchoutés

## Tôles perforées



**H. HEER & Co**  
OLTEN 6872

# E. BECK

PERLES, près BIENNE

Télégrammes: PAPPBECK

Téléphone.

FABRIQUE POUR :

Carton bitumé. — Ciment ligneux.

PLAQUES d'ASPHALTE pour Isolations en tous genres.

TAPIS D'ISOLATIONS — GOUDRON MINÉRAL RAFFINÉ

TRINIDAD ÉPURÉE

5269

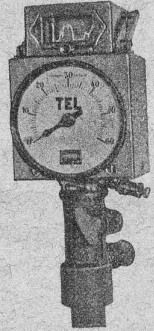
Tous les produits d'Asphalte et de Goudron.

L'INDICATEUR DE VITESSE

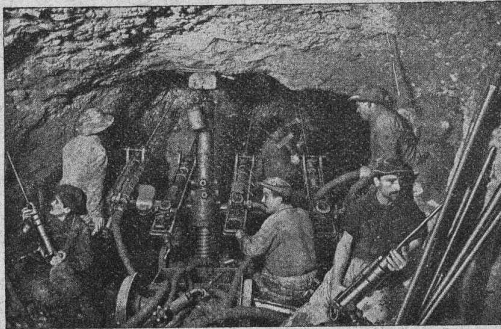
pour tramways et chemins de fer électriques  
secondaires.



TEL



Sté Ame HASLER  
BERNE



## Deutsche Maschinenfabrik A. G.

DUISBURG

Bureau : Emile Frey, Greifengasse 28, à Bâle

INSTALLATIONS POUR LE PERCAGE DE TUNNELS

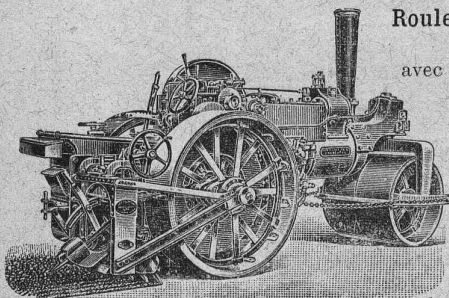
Perforatrices et Haveuses — Marteaux percuteurs

COMPRESSEURS

Engins de levage de tous genres

INSTALLATIONS DE TRANSPORT ET DE CHARGEMENT

Disponibles pour la location ou la vente :



Rouleaux compresseurs  
à vapeur  
avec ou sans décapeuses.

Nous tenons en outre  
en magasin :

Voitures d'arrosage

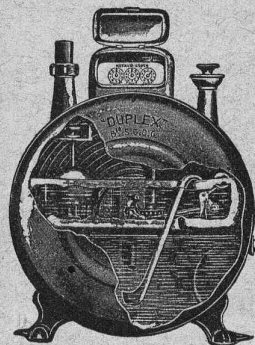
Balayuses de rues

Voitures p<sup>r</sup> le transport  
de boue

Execution de travaux de  
cylindrage

Références de 1<sup>er</sup> ordre

**Fritz MARTI, Société anonyme, Berne**



COMPAGNIE POUR LA

FABRICATION des COMPTEURS

et MATÉRIEL d'USINES à GAZ

Ancienne Maison

A<sup>d</sup>e Siry, Lizars & C<sup>ie</sup>, Genève

**Compteurs Duplex**

Nouveau compteur à mesure invariable  
et à volant équilibré. 6092

COMPTEURS SECS

APPAREILS POUR USINES A GAZ

CONSTRUCTION

d'USINES à GAZ COMPLÈTES



# PARQUETERIE D'AIGLE (Fondée en 1855)

**MILAN 1906 Diplôme d'honneur  
avec Médaille d'or**  
Médailles d'or : 6878  
Yverdon 1894. Genève 1896. Vevey 1901.

Représentée : à Lausanne par M. J. MERLE, Maupas, 13,  
à Montreux par M. Alb. CHENEVAL, avenue Nestlé,  
à Genève par M. Claude MERLE, rue des Sources, 9.

## ATELIERS de CONSTRUCTIONS MÉCANIQUES (Suisse)

**TURBINES et  
RÉGULATEURS**

Monte-Charges de t<sup>s</sup> systèmes

Compresseurs.

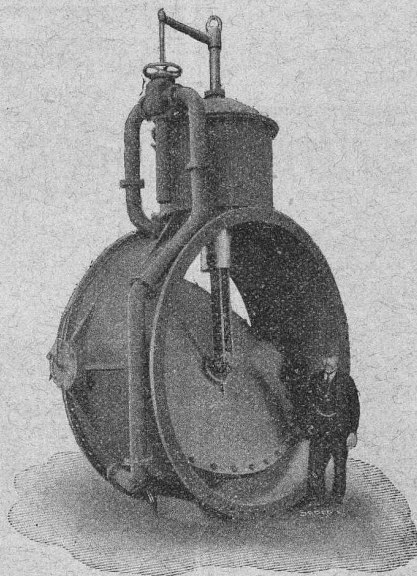
Presses hydrauliques.

ENGINS DE LEVAGE

Grues, ponts et plaques  
tournantes.

CHARIOTS TRANSBORDEURS

BRANCHEMENTS et  
CROISEMENTS



Valve à papillon de 2 m. 50 de diamètre, à commande hydraulique

**Fonderie de FER  
et de BRONZE**

PONTS et

— Charpentes métalliques. —

RÉSERVOIRS et CHAUDIÈRES

GAZOMÈTRES

TUYAUX

BARRAGES et ÉCLUSES

DEVIS de toutes MACHINES  
sur demande.

## S. A. CONSTRUCTIONS MÉTALLIQUES ET FERRONNERIE D'ART DE NYON

Maison fondée en 1820

Téléphone

Adresse  
télégraphique.  
Ferrerrie  
Nyon.

PARIS 1897, MÉD. VERMEIL  
GENÈVE 1896, MÉD. ARGENT  
YVERDON 1894, MÉD. ARGENT  
VEVEY 1901, MÉD. ARGENT

5516

== ci-devant L<sup>s</sup> CHERPIT ==

ÉTUDES — PLANS — DEVIS  
CHARPENTES EN FER — PONTS — TOITURES

STYLES ANCIENS FERRONNERIE D'ART STYLES MODERNES

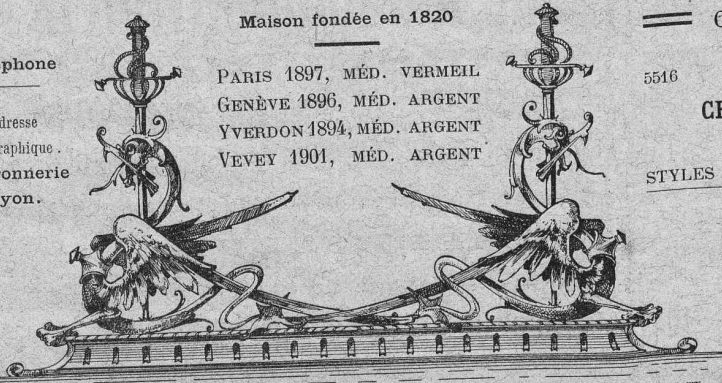
Spécialité de LUSTRES en fer forgé.

CATALOGUES A DISPOSITION

PORTAILS — BALCONS — MARQUISES

VÉRANDAHS

CHENETS — LANDIERS — APPLIQUES



== Fabrique de Chauffage Central et Poélerie Moderne ==

### C. SAMBUC FILS, ing.

LAUSANNE

SPECIALITÉ DE :

**Chauffages centraux.**

**Installations de cuisines.**

Dernières installations exécutées :

6414

Usine à gaz de Malley (bâtiments d'administr.) Galeries du Commerce (Chauff.).

Hôtel Mirabeau (Cuisines et Chauffage). Imprimeries réunies, à Lausanne.

Schweizerhof, Hôtel National, Zermatt (Cuisines)

Exposition internationale Milan 1906 : Diplôme d'honneur et Médaille d'or.



Thermo.

