

Objekttyp: **Advertising**

Zeitschrift: **Bulletin technique de la Suisse romande**

Band (Jahr): **38 (1912)**

Heft 18

PDF erstellt am: **29.06.2024**

Nutzungsbedingungen

Die ETH-Bibliothek ist Anbieterin der digitalisierten Zeitschriften. Sie besitzt keine Urheberrechte an den Inhalten der Zeitschriften. Die Rechte liegen in der Regel bei den Herausgebern. Die auf der Plattform e-periodica veröffentlichten Dokumente stehen für nicht-kommerzielle Zwecke in Lehre und Forschung sowie für die private Nutzung frei zur Verfügung. Einzelne Dateien oder Ausdrucke aus diesem Angebot können zusammen mit diesen Nutzungsbedingungen und den korrekten Herkunftsbezeichnungen weitergegeben werden. Das Veröffentlichen von Bildern in Print- und Online-Publikationen ist nur mit vorheriger Genehmigung der Rechteinhaber erlaubt. Die systematische Speicherung von Teilen des elektronischen Angebots auf anderen Servern bedarf ebenfalls des schriftlichen Einverständnisses der Rechteinhaber.

Haftungsausschluss

Alle Angaben erfolgen ohne Gewähr für Vollständigkeit oder Richtigkeit. Es wird keine Haftung übernommen für Schäden durch die Verwendung von Informationen aus diesem Online-Angebot oder durch das Fehlen von Informationen. Dies gilt auch für Inhalte Dritter, die über dieses Angebot zugänglich sind.

Ein Dienst der *ETH-Bibliothek*
ETH Zürich, Rämistrasse 101, 8092 Zürich, Schweiz, www.library.ethz.ch

<http://www.e-periodica.ch>

ARBRES DE TRANSMISSION



Montandon & C^{ie} S. A., Bienne

Fers et Aciers étirés de précision sur tous



Aciers laminés à froid jusqu'à 210 mm. de largeur.
Feuillard pour emballages, sans scories. 6635

Société Anonyme UNION, à BIENNE (Suisse).

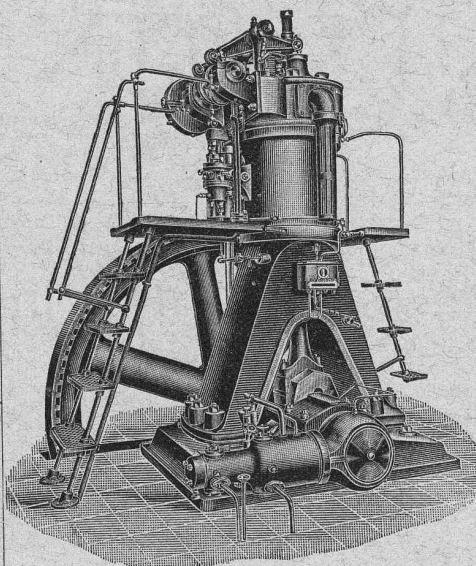
Première Fabrique Suisse de CHAINES SOUDÉES
par procédé électrique breveté.
CHAINES en TOUS GENRES



pour l'Industrie et l'Agriculture.
CHAINES CALBRÉES & ÉPROUVÉES de la plus haute résistance
pour Grues et Monte-Charges.

N.B. — La chaîne courante n'est vendue que par les marchands de fer.

BENZ



Moteurs
à huiles
lourdes

Systeme „DIESEL“

sont reconnus

les meilleurs

sous tous

les rapports

Moteurs à essence, à pétrole, à gaz, etc., etc.

Locomotives pour chemins de fer à voie étroite.

Automobiles.

BENZ & C^{ie}, S. A., Mannheim

Succursale : ZURICH

6, Fraumunsterstrasse

Concasseurs de 1^{re} construction

en fonte d'acier et en fonte grise

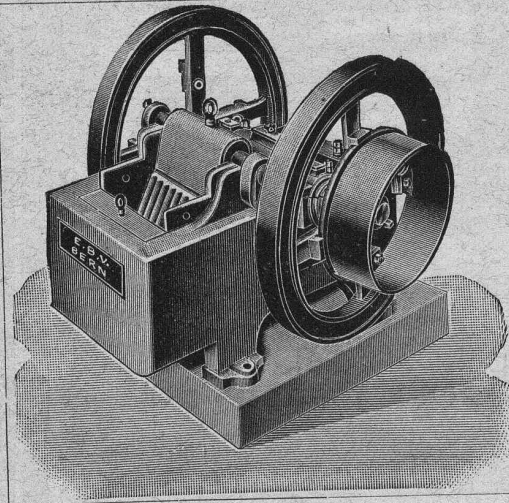
Moulins à sable, laminoirs, laveuses, trieuses

Installations complètes pour la fabrication de gravier et sable

E. Bernheim-Voegeli

Machines et outils pour entrepreneurs

à BERNE



Projecteurs
à acétylène „*Helvetia*“

de 300 à 5000 bougies

Indispensables pour travaux
à exécuter de nuit, pour

USINES, CHEMINS DE FER
TRAVAUX PUBLICS, etc.

Seuls concessionnaires pour la vente
en Suisse française

DE RAGOSINE & BECK FRÈRES

20, Rue du Midi - LAUSANNE - Rue du Midi 20



Technicum du Locle

Etudes théoriques et Travail pratique.

Sections de Techniciens.

Sections de Praticiens.

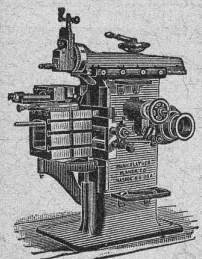
Ecole d'Horlogerie

et Branches annexes.

Ecole de Mécanique.

Ecole d'Electrotechnique.

Règlement, programmes et tous renseignements par
l'Administration du Technicum du Locle.



J. Lambercier & C^{ie}, Genève

* Fabrique d'Huiles et Graisses industrielles. *

SPÉCIALITÉ DE 239

Fournitures pour Usines

** Organes de transmissions. **

Arbres, Paliers, Courroies, Graisseurs, etc.

MACHINES, OUTILS AMÉRICAINS & AUTRES

Entrepreneurs !!

Locomotives

Achat

Dragues

Pelles à vapeur

Voies

Location

Wagonnets

Schweiz. A. G. für Feld & Kleinbahnen-Bedarf

ORENSTEIN & KOPPEL

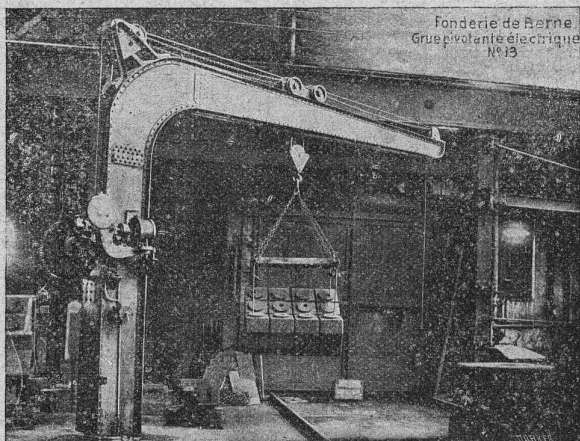
ZURICH I

Dépôts à Renens près Lausanne, à Schlieren et à Bâle.

SOCIÉTÉ DES

USINES de Louis de ROLL

SUCCURSALE: FONDERIE de BERNE. Fournit:



Appareils de levage: Ponts roulants, Grues pivotantes fixes et sur chariots. Commande à bras ou électrique. Monte-charges hydrauliques, électriques ou à courroie.

Matériel de chemin de fer: Ponts tournants et Chariots transbordeurs pour wagons et pour locomotives, commandés à bras, par machines à vapeur ou par moteurs électriques.

Branchements et croisements pour voies étroites et voies normales, pour rails Vignol et rails à gorge.

BARRIÈRES avec ou sans arrêts et sonneries.

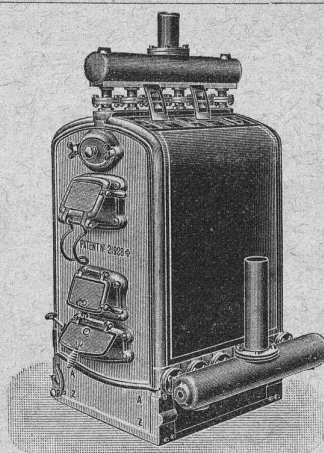
Superstructures à crémaillères. Chemins de fer funiculaires. (Freins brevetés). Depuis le commencement de 1898 la Fonderie de Berne a fourni 76 funiculaires.

Barrages, installations métalliques et mécaniques pour barrages (vannes, écluses, grilles, treuils, etc.).

Machines pour la fabrication des Briques en Ciment.

Renseignements sur des installations faites, références.

Projets et devis sont à disposition



Installations

5615

DE

CHAUFFAGES CENTRAUX

de tous systèmes

ET DE

Services d'eau chaude

Bains. Buanderies.

Séchoirs.

Brevet Suisse

N° 21,928.

FABRIQUE de CHAUFFAGE CENTRAL BERNE S.A.
Ancienne Maison J. RUEF
* OSTERMUNDIGEN *

Appareils

de Désinfection

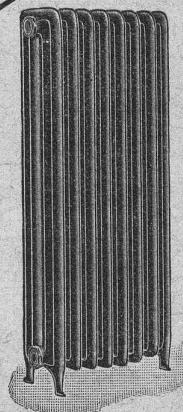
et de Stérilisation.

Prospectus et devis sur demande

Fabrication des CHAUDIÈRES

et RADIATEURS

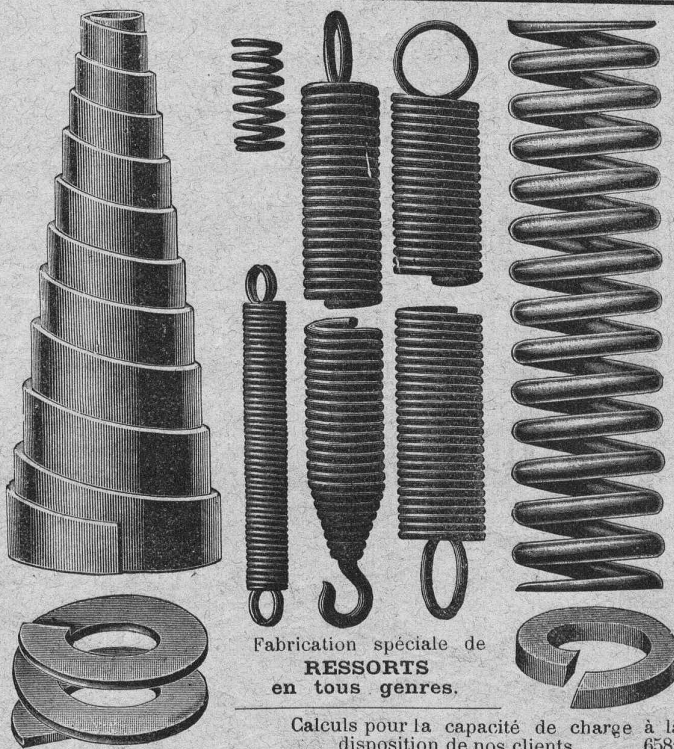
dans nos propres usines.



BREVETS D'INVENTION

MARQUES DE FABRIQUE.-DESSINS.-MODÈLES.
OFFICE GÉNÉRAL, FONDÉ EN 1888 LA CHAUX-DE-FONDS.

MATHEY-DORET Ingr. Conseil



Fabrication spéciale de
RESSORTS
en tous genres.

Calculs pour la capacité de charge à la disposition de nos clients. 6581

Acier de toute première qualité. — Trempe égale et exacte.
Baumann Frères, Ruti (Zurich).



AKTIEN-GESELLSCHAFT



MIX & GENEST

Telephon- und Telegraphen-Werke

SCHÖNEBERG-BERLIN

Exposition internationale Turin 1911 : Grand Prix et 2 médailles d'or

Représentant général pour la Suisse pour installateurs et revendeurs :

Camille Bauer, Bâle



Fabrique d'Explosifs

à **URDORF** (Canton de Zurich)

Téléphone : Schlieren N° 27

Explosifs de sûreté

Détonateurs. Mèches à mine.

Gelatine Westfalite qualités diverses pour tunnels et pour travaux sous l'eau - -

Brevet suisse

Westfalite espèce en poudres

pour roche dure à carrière

Persalite demi-plastique

Petroclastite

Remplaçant complètement la poudre de mine

Salpêtre minier

Pour tous genres de travaux

Agence générale pour la Suisse française :

Petitpierre fils & Co, Neuchâtel.

Transport par chemin de fer sans formalité.

Incorrigibles.

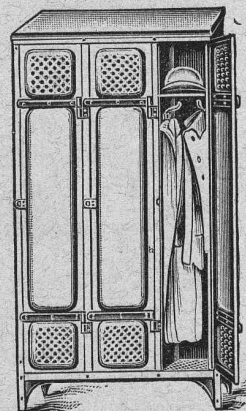
Battaglia & C^{ie}

Anc. Atelier A. PAMBLANC
6, pl. du Pont, Lausanne
Ferblanterie et couvertures pour bâtiments. — Appareillage pour eau et gaz. — Couvertures en ciment ligneux - - - -
TÉLÉPHONE N° 1507 et 248.

ARMOIRES à HABITS

POUR

Bureaux, Fabriques, Instituts

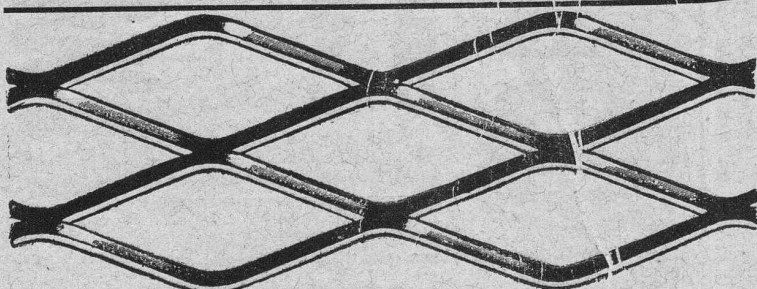


livrées en exécution des plus soignées.

Bachofen & Hauser

— USTER —

O. F. 2608



MILAN 1906 : GRAND PRIX

MÉTAL DÉPLOYÉ

(expanded metal - lamiera stirata - streck metall)

Armature pour travaux en béton, en ciment et en plâtre. — Grillages, clôtures, etc.

Seuls concessionnaires pour l'Italie et la Suisse :

Fratelli Bruzzo - Ferriera di Bolzaneto

Acieries et Laminoirs à Bolzaneto

GÈNES (Italie)



Henri Brändli, Horgen

Fabrique de carton bitumé, ciment ligneux.

Asphaltages en tous genres

pour Travaux publics, Bâtiments, Chemins de fer, Ponts, Chaussées, etc.

Parquet sur asphalte.

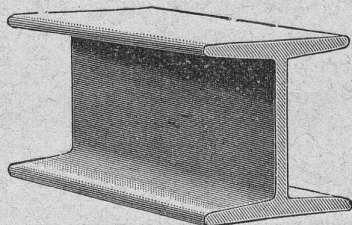
Carrelage de bois mis en asphalte

Meilleures références.
Télégr. : Henri Brändli.

Service soigné
6419 Téléphone.

MAX SCHMIDT & C^{ie} LAUSANNE

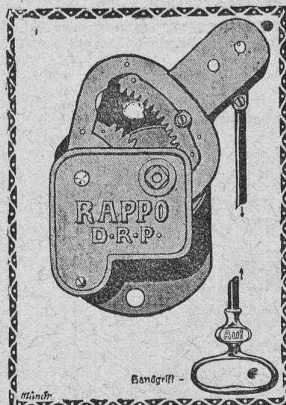
Fers
I B



profils
spéciaux

de Differdingen

Larges plats, U, zorès, cornières.



Appareil « RAPPO »

breveté, supprimant les sangles pour la manœuvre des volets à rouleaux. Alexis Mayor, représentant, Pépinet 5, Lausanne.

CLICHÉS SADAG

GENÈVE (Sécheron)

Autotypie. — Zincogravure.
Chromotypographie.

REPRÉSENTANT :

J. PACHE, Pré-du-Marché, 20.
LAUSANNE

Manufacture de Papiers.

J.-G. STOUKY, Lausanne.
Gare du Grand-Pont L.-O.
Spécialité de papiers pour
Ingénieurs, 6296
Architectes, Entrepreneurs

PAUL HENNY

COUVERTURE
FERBLANTERIE
APPAREILLAGE

LAUSANNE

GARE DU FLON

vis à vis
Entrepôt
fédéral

Télép.
1868 &
2575



MAISON FONDÉE en 1874

CABLES ÉLECTRIQUES SOUS PLOMB

pour haute et basse tension, télégraphie, téléphonie et sonnerie avec accessoires.

TUYAUX EN PLOMB

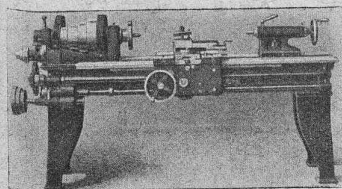
CABLES EN ACIER pour traction, ascenseurs, grues, ancrage, etc.

LIENS POUR ÉCHAFAUDAGE

Kabelwerke Brugg, A.-G.

vormals Otto Suhner & C^o

BRUGG (Argovie)



Machines-Outils modernes

Grand stock en

Tourç. Machines à percer.
Machines à fraiser. Etaux-li-
meurs. Machines à raboter.
Machines à polir, etc.

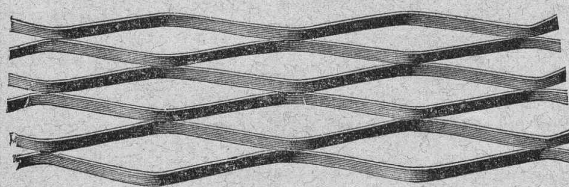
NOUVEAU ! OCCASION !

Achat, évent. échange de vieilles
machines bien conservées.

Josef Rosenau junior, Zurich, Hirschengraben 78
Téléphone 2460

MÉTAL DÉPLOYÉ

LAUSANNE



LAUSANNE

FRANCILLON & C^{ie}

Fabrique spéciale pour ASCENSEURS ET MONTE-CHARGES

électriques, hydrauliques, à transmission.

Schindler & C^{ie}, Lucerne.

Bureau et atelier à Lausanne, rue St-Roch, 3 et 5,

A. CUÉNOUD, ingénieur, représentant.

Maison

DE CONFIANCE
fondée en 1874.

Commande par bouton

Commande par corde

Commande par volant, etc.

Marche

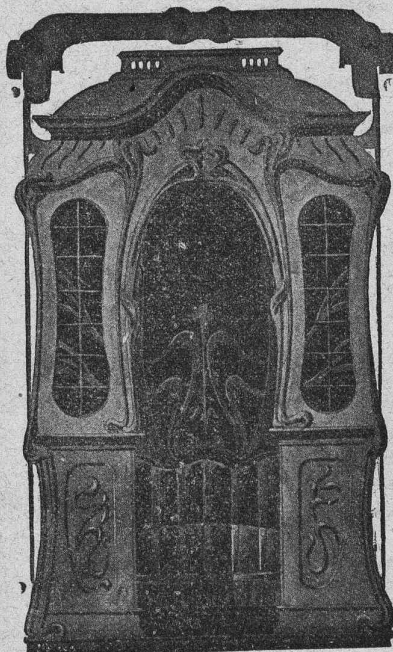
silencieuse.

Grande vitesse:
jusqu'à
2 m. par seconde.

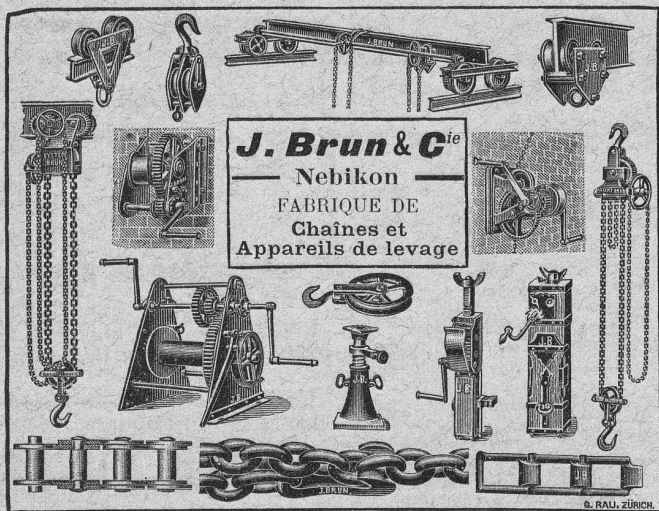
Parachute infallible.

Derniers modèles
américains.

1500 installations
en fonction.




Renseignements, Dessins, Devis et Prix - courants
gratuits sur demande.



J. Brun & C^{ie}
Nebikon
FABRIQUE DE
Chaînes et
Appareils de levage

G. RAU, ZÜRICH.



DEHLER & CO
ATELIERS
DE CONSTRUCTION
AARAU
DRAGUES FLOTTANTES

LE MEILLEUR
VERRE ARMÉ
est, sans contredit, celui de
ST-GOBAIN

parce qu'il s'est partout montré réfractaire aux influences du feu (incendie), de la gelée, de la neige, de la glace et de la chaleur du soleil.

Les expertises officielles ont donné les meilleurs résultats au verre armé de St-Gobain.

Les expertises officielles ont donné les meilleurs résultats au verre armé de St-Gobain.



Meilleures références de la Suisse et de l'étranger sont à disposition elles sont relatives à l'emploi du verre armé de St-Gobain pour vestibule de gare de chemin de fer, fabriques, cours intérieures, etc., où il est aussi particulièrement estimé à cause de la couleur blanche. (5247)

Dalles armées.

On les emploie à l'épaisseur de 15, 20, 25, 30, 35 mm., en unies et en quadrillées.

Les représentants :

RUPPERT, SINGER & C^{ie}, ZÜRICH
Commerce de verre,

le livrent rapidement directement des usines et à bon marché et tiennent même pour petites commandes en verre armé pour toitures et en Dalles un choix bien assorti.

Photographie technique et industrielle
Pl. St-Laurent, 24,, LUNA " LAUSANNE

*Agrandissements et réductions de plans,
cartes géographiques et documents.*
Photographies d'architecture, machines, etc.

6625 TÉLÉPHONE 318

FABRIQUES DE PARQUETS. Menuiserie et Scierie mécanique.
STUBER & C^{ie}
SCHUPFEN (Canton de BERNE, Suisse). *Téléphone.*
Parquets des plus simples aux plus riches. Parquets s^r bitume
Fabrique de fenêtres. — Usines hydrauliques et à vapeur. 3865

GERBER-BEAUJEU, représentant.
Téléphone 1965. **Cour, Lausanne.** Téléphone 1965.

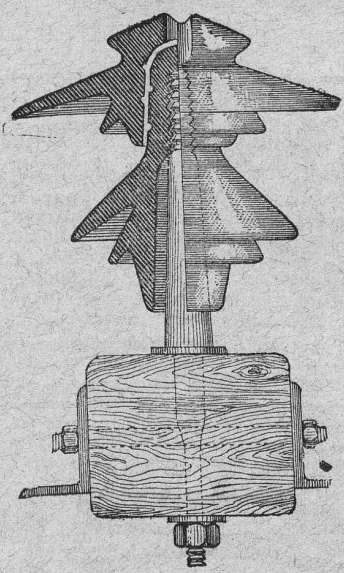
TRAVAUX D'ASPHALTAGE
et applications diverses de matières asphaltiques.
Planelles en asphalte comprimé, résistantes à 335 k^{os} par cm².
pour chaussées, trottoirs, etc.

5641

H. LAVANCHY
VEVEY, rue du Torrent 10. — *Téléphone N° 151.*
LAUSANNE, Petit-Chêne 3. — *Téléphone N° 26.*

Société Céramique
RICHARD - GINORI
MILAN (ITALIE).
Capital L. 10,000,000 entièrement versé 6659

ISOLATEURS
pour hautes et basses tensions en **PORCELAINE DURE**



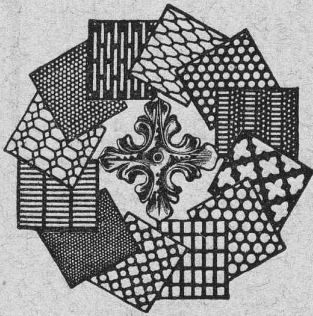
Supports
en fer homogène
pour Isolateurs

Douilles
MÉTALLIQUES
pour
l'installation
des Isolateurs

CATALOGUES gratis sur demande.

Représentants généraux pour la Suisse :
WERTHEMANN, BOTTY & C^o, BALE

Tôles perforées



H. HEER & Co
OLTEN 6872

MANUFACTURE
de **CAOUTCHOUC**
V^{ve} de **H. SPECKER**

ZURICH



SPÉCIALITÉS.
Vêtements p^r
Scaphandriers et Mineurs
Culottes, Bas
et Bottes à Eau
Gants en caoutchouc
pour Electriciens
Souliers spéciaux
isolateurs en caoutchouc
Tapis en caoutchouc
TUBES et FEUILLES
en Ebonite,
Fibre et Amiante
— GUTTAPERCHA —
BANDES caoutchoutées
isolantes

TUBES A GAZ
Manteaux et Pélerines
en tissus caoutchoutés

**Deutsche
Maschinenfabrik** A. G.

Duisburg sur le Rhin

Usines à Benrath, Duisburg, Wetter-Ruhr

Marteaux perforateurs
à air comprimé
Perforatrices et Haveuses
Compresseurs
Installations pour
le percage de tunnels
Installations de transport
et de chargement

BUREAU :

Emile Frey, Greifengasse 28, à Bâle

E. BECK

PERLES, près BIENNE

Télégrammes: PAPPBECK

Téléphone.

FABRIQUE POUR :

Carton bitumé. — Ciment ligneux.

PLAQUES d'ASPHALTE pour Isolations en tous genres.

TAPIS D'ISOLATIONS — GOUDRON MINÉRAL RAFFINÉ

TRINIDAD ÉPURÉE

5269

Tous les produits d'Asphalte et de Goudron.

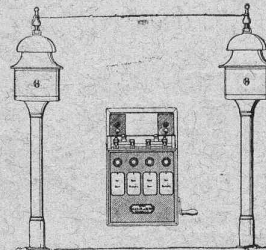
Hasler, Société anonyme, Berne

Successeur de l'Atelier des Télégraphes de G. HASLER

FONDÉ EN 1852

APPAREILS TÉLÉGRAPHIQUES et TÉLÉPHONIQUES

Téléphones spéciaux pour installations à fort courant.



Appareils électriques
de **BLOC** et de **SIGNAUX**
pour
Chemins de fer



YVERDON



GENÈVE



VEVEY

S. FOSSATI

ENTREPRENEUR

Avenue de Béthusy, LAUSANNE

FABRIQUE DE CARRELAGES en ciment comprimé.

Dessins d'après albums et sur demande. — Nuances et couleurs au choix

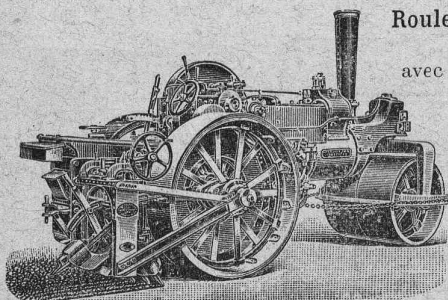
Planchers armés, système Faber

ASPHALTAGE pour terrasses, chambres de bains,
chambres à lessive, trottoirs, entrepôts, etc.

TÉLÉPHONE 1589

6987

Disponibles pour la location ou la vente :



Rouleaux compresseurs
à vapeur
avec ou sans décapeuses.

Nous tenons en outre
en magasin :

Voitures d'arrosage

Balayuses de rues

Voitures p^r le transport
de boue

Exécution de travaux de
cylindrage

Références de 1^{er} ordre

Fritz MARTI, Société anonyme, Berne

Palans à chaînes et à cordes

Spécialité : Palan à vis sans fin

« Sekurapid »

Palans différentiels an-
glais, fabrication spéciale
de « Weston & Eades.

Ponts roulants.

Treuil p^r parois, treuils
sur chevalets, treuils à
friction, à crémaillère
et sur chariot.

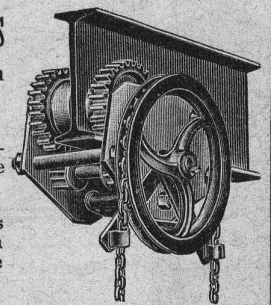
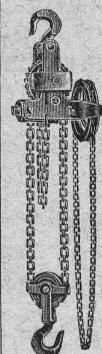
Monte-charges.

Grues roulantes, grues tournantes sur cheva-
lets et à bras.

SPECIALITÉ : Appareils de levage électriques.

J. RUEGGER & Co, Maschinenfabrik, Basel

Hochstrasse 34



PARQUETERIE D'AIGLE (Fondée en 1855)

**MILAN 1906 Diplôme d'honneur
avec Médaille d'or**
Médailles d'or : 6878
Yverdon 1894. Genève 1896. Vevey 1901.

Représentée : à Lausanne par M. J. MERLE, Maupas, 13,
à Montreux par M. Alb. CHENEVAL, avenue Nestlé,
à Genève par M. Claude MERLE, rue des Sources, 9.

**MATÉRIAUX
DE CONSTRUCTION**



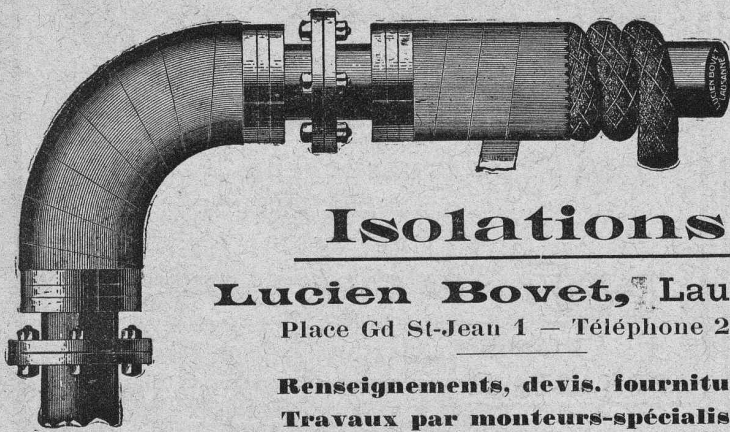
Gétaz & Domang
Vevey
Lausanne
Montreux et Chatel St Denis

FABRIQUE DE CARREAUX
EN CIMENT POUR DALLAGES
ET DE TUYAUX EN CIMENT

CARREAUX CÉRAMIQUES
POUR DALLAGES

FAÏENCES POUR REVÊTEMENTS

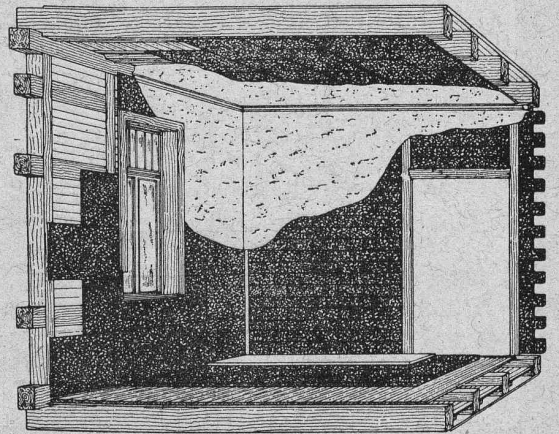
ARTICLES SANITAIRES POUR W.C., BAINS, ETC.



Isolations

Lucien Bovet, Lausanne
Place Gd St-Jean 1 — Téléphone 2339

Renseignements, devis, fournitures.
Travaux par monteurs-spécialistes.



Fabrique de Chauffage Central et Poèlerie Moderne C. SAMBUC FILS, ing.

LAUSANNE

SPECIALITÉ DE :

Chauffages centraux.

Installations de cuisines.

Dernières installations exécutées :

6414

Usine à gaz de Malley (bâtiments d'administr.) Galeries du Commerce (Chauff.).
Hôtel Mirabeau (Cuisines et Chauffage). Imprimeries réunies, à Lausanne.
Schweizerhof, Hôtel National, Zermatt (Cuisines)

Exposition internationale Milan 1906 : Diplôme d'honneur et Médaille d'or.



Thermo.

