

Objektyp: **Advertising**

Zeitschrift: **Bulletin technique de la Suisse romande**

Band (Jahr): **38 (1912)**

Heft 19

PDF erstellt am: **08.08.2024**

Nutzungsbedingungen

Die ETH-Bibliothek ist Anbieterin der digitalisierten Zeitschriften. Sie besitzt keine Urheberrechte an den Inhalten der Zeitschriften. Die Rechte liegen in der Regel bei den Herausgebern. Die auf der Plattform e-periodica veröffentlichten Dokumente stehen für nicht-kommerzielle Zwecke in Lehre und Forschung sowie für die private Nutzung frei zur Verfügung. Einzelne Dateien oder Ausdrucke aus diesem Angebot können zusammen mit diesen Nutzungsbedingungen und den korrekten Herkunftsbezeichnungen weitergegeben werden. Das Veröffentlichen von Bildern in Print- und Online-Publikationen ist nur mit vorheriger Genehmigung der Rechteinhaber erlaubt. Die systematische Speicherung von Teilen des elektronischen Angebots auf anderen Servern bedarf ebenfalls des schriftlichen Einverständnisses der Rechteinhaber.

Haftungsausschluss

Alle Angaben erfolgen ohne Gewähr für Vollständigkeit oder Richtigkeit. Es wird keine Haftung übernommen für Schäden durch die Verwendung von Informationen aus diesem Online-Angebot oder durch das Fehlen von Informationen. Dies gilt auch für Inhalte Dritter, die über dieses Angebot zugänglich sind.

Ein Dienst der *ETH-Bibliothek*
ETH Zürich, Rämistrasse 101, 8092 Zürich, Schweiz, www.library.ethz.ch

<http://www.e-periodica.ch>

ARBRES DE TRANSMISSION



Montandon & C^{ie} S. A., Bienne

Fers et Aciers étirés de précision sur tous



Aciers laminés à froid jusqu'à 210 mm. de largeur.
Feuillard pour emballages, sans scories. 6635

Société Anonyme **UNION**, à BIENNE (Suisse).

Première Fabrique Suisse de CHAINES SOUDÉES
par procédé électrique breveté.
CHAINES en TOUS GENRES

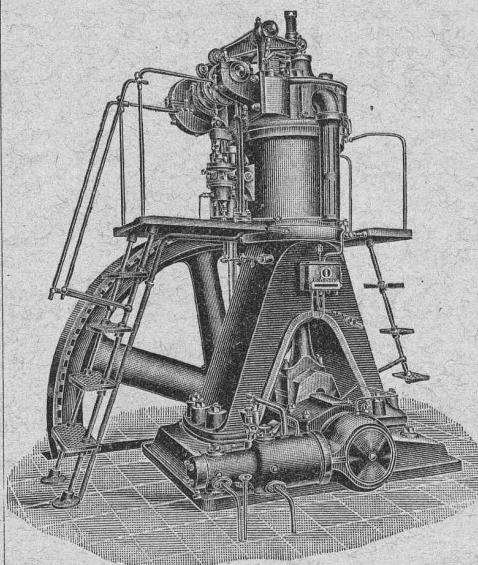


pour l'Industrie et l'Agriculture.

CHAINES CALIBRÉES & ÉPROUVÉES de la plus haute résistance
pour Grues et Monte-Charges.

N.B. — La chaîne courante n'est vendue que par les marchands de fer.

BENZ



Moteurs
à huiles
lourdes

Système „DIESEL“

sont reconnus

les meilleurs

sous tous

les rapports

Moteurs à essence, à pétrole, à gaz, etc., etc.

Locomotives pour chemins de fer à voie étroite.

Automobiles.

BENZ & C^{ie}, S. A., Mannheim

Succursale : ZURICH

6, Fraumunsterstrasse

E. Bernheim-Vœgeli, à Berne

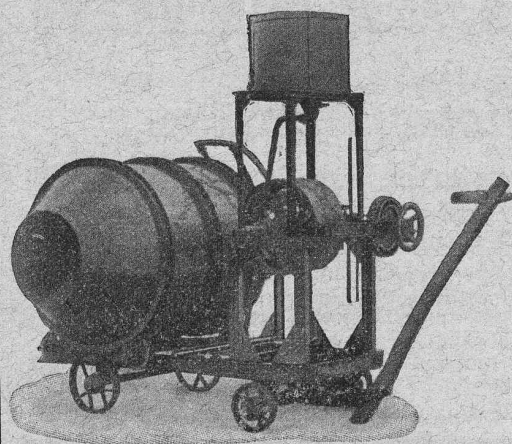
Bétonnières brevetées

Simple! Pratique! Bon Marché!

Mélange continu ou périodique

PLUS DE 20 MACHINES FONCTIONNENT SUR LA PLACE DE BERNE

Demandez catalogue spécial



Projecteurs à acétylène „Helvetia“

de 300 à 5000 bougies

Indispensables pour travaux
à exécuter de nuit, pour

USINES, CHEMINS DE FER
TRAVAUX PUBLICS, etc.

Seuls concessionnaires pour la vente
en Suisse française

DE RAGOSINE & BECK FRÈRES

20, Rue du Midi - LAUSANNE - Rue du Midi 20



Fournitures générales pour Entreprises électriques

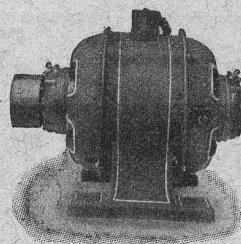
→ (VENTE EN GROS) ←

Ventilateurs

Petits Moteurs
jusqu'à 1/3 HP.

Compteurs d'électricité

Compteurs d'eau



E. FAUCONNET

29, avenue d'Ouchy, Lausanne.

TÉLÉPHONE N° 2303.

APPARTEMENT N° 3525.

6386

Entrepreneurs !!

Locomotives

Achat

Dragues

Pelles à vapeur

Voies

Location

Wagonnets

Schweiz. A. G. für Feld & Kleinbahnen-Bedarf

ORENSTEIN & KOPPEL

ZURICH I

Dépôts à Renens près Lausanne, à Schlieren et à Bâle.

SOCIÉTÉ DES

USINES de Louis de ROLL

SUCCURSALE : FONDERIE de BERNE. Fournit :



Appareils de levage : Ponts roulants, Grues pivotantes fixes et sur chariots. Commande à bras ou électrique. Monte-charges hydrauliques, électriques ou à courroie.

Matériel de chemins de fer : Ponts tournants et Chariots transbordeurs pour wagons et pour locomotives, commandés à bras, par machines à vapeur ou par moteurs électriques.

Branchements et croisements pour voies étroites et voies normales, pour rails Vignol et rails à gorge.

BARRIÈRES avec ou sans arrêts et sonneries.

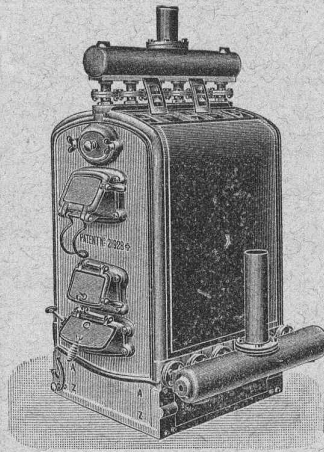
Superstructures à crémaillères. Chemins de fer funiculaires. (Freins brevetés). Depuis le commencement de 1898 la Fonderie de Berne a fourni 76 funiculaires.

Barrages, installations métalliques et mécaniques pour barrages (vannes, écluses, grilles, treuils, etc.).

Machines pour la fabrication des Briques en Ciment.

Renseignements sur des installations faites, références.

Projets et devis sont à disposition



Installations

5615

DE

CHAUFFAGES CENTRAUX

de tous systèmes

ET DE

Services d'eau chaude

Bains. Buanderies.

Séchoirs.

Brevet Suisse

N° 21,928.



FABRIQUE de CHAUFFAGE CENTRAL BERNE SA.
Ancienne Maison J. RUEF
OSTERMUNDIGEN *

Appareils

de Désinfection

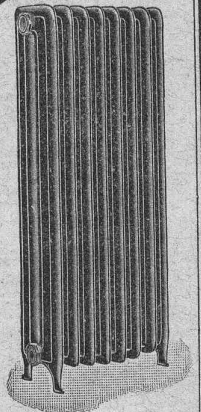
et de Stérilisation.

Prospectus et devis sur demande

Fabrication des CHAUDIÈRES

et RADIATEURS

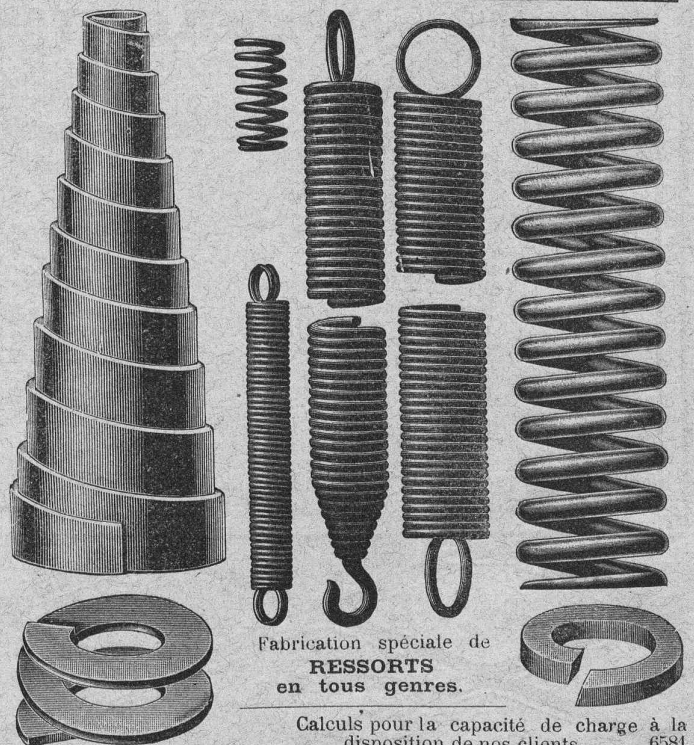
dans nos propres usines.



BREVETS D'INVENTION

MARQUES DE FABRIQUE-DESSINS-MODÈLES.
OFFICE GÉNÉRAL, FONDÉ EN 1838 LA CHAUX-DE-FONDS.

MATHEY-DORET Ing^r Conseil



Fabrication spéciale de
RESSORTS
en tous genres.

Calculs pour la capacité de charge à la disposition de nos clients. 6581

Acier de toute première qualité. — Trempe égale et exacte.
Baumann Frères, Ruti (Zurich).

DIPLOME

pour excellente qualité

Zurich, 1883.

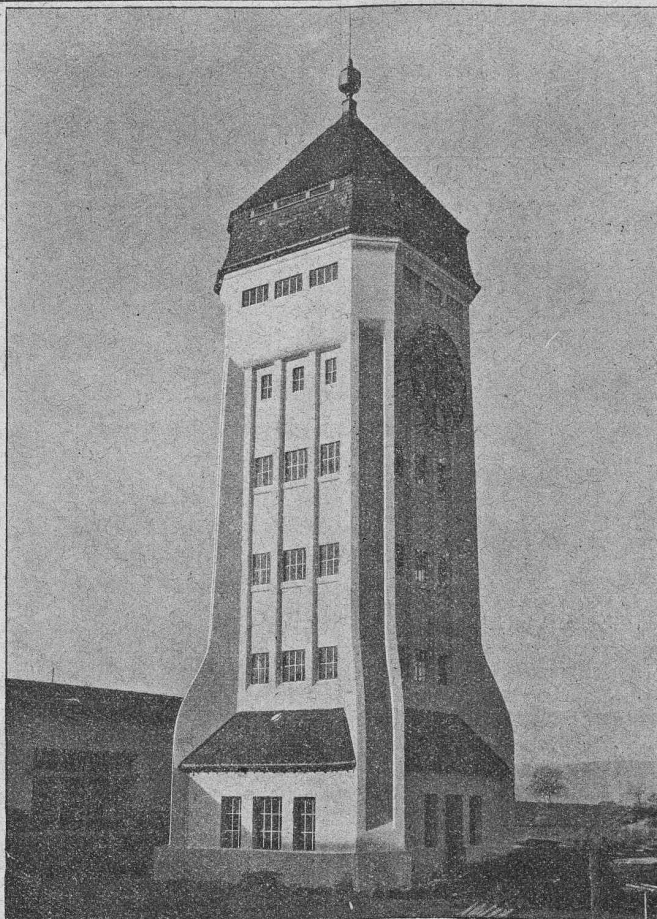
FOURNISSEUR
de l'Etat, du Génie,
des Chemins de fer
fédéraux
et des Compagnies
de l'Est
et du P. L. M.

Renommé pour la
pierre artificielle
et le
BÉTON ARMÉ

Château d'eau
de l'Usine à gaz de
Malley, près Lausanne.

Architectes :
MM. **Taillens & Dubois.**
Entrepreneur :
M. **Bellorini.**

1910



MÉDAILLE D'OR

(groupe)

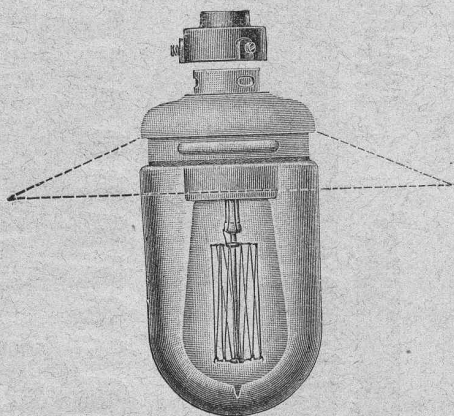
Genève, 1896.

FOURNISSEUR
des grands tunnels
du Gothard, du Simplon,
du Ricken
et du Mont-d'Or ;
des grands ponts
de la Coulouvrenière,
à Genève,
et de Montbenon,
à Lausanne,
et des grands barrages
et tunnels
de la Sarine, à Thusy,
du Rhône, à Loèche,
Chippis et Chèvres,
et du Doubs,
au Refrain.

Ciment Portland de St-Sulpice

Camille Bauer, Bâle

Spécialité : **APPAREILS ÉTANCHES** de J. CARL, Ober-Weimar.

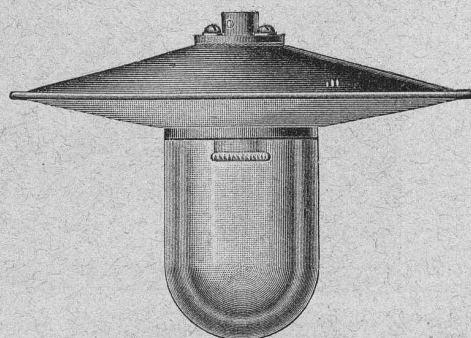


Armatures avec bride démontable.

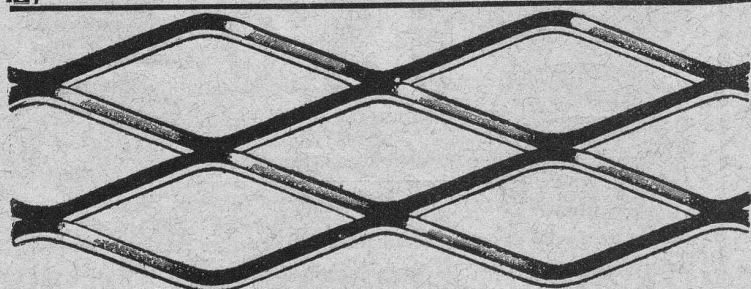
Lampes portatives "Reform",
incassables, conformes
aux nouvelles prescriptions.

Appiques
Interrupteurs étanches
Prises de courant, etc.

Armatures diverses
pour lampes
à filaments métalliques



Armatures avec réflecteur conique
et contact central
Système « **RIEDEL** »



MILAN 1906 : GRAND PRIX

MÉTAL DÉPLOYÉ

(expanded metal - lamiera stirata - streck metall)

Armature pour travaux en béton, en ciment et
en plâtre. — Grillages, clôtures, etc.

Seuls concessionnaires pour l'Italie et la Suisse :

Fratelli Bruzzo - Ferriera di Bolzaneto

Aciéries et Laminoirs à Bolzaneto

GÈNES (Italie)

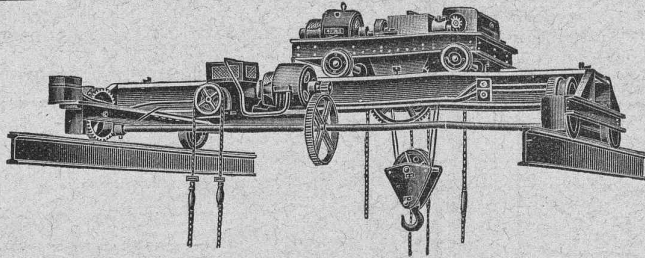
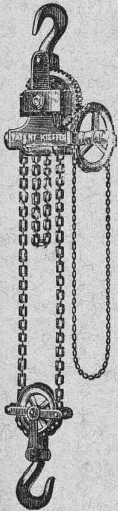
"AUTOMAT"



LA MARQUE PRÉFÉRÉE DES
CALORIFÈRES À FEU CONTINU

USINES
AFFOLTER, CHRISTEN & Cie

Succursale de Lausanne :
12, Avenue Ruchonnet — Téléph. 37.57



Palans à chaîne et palans à vis sans fin « SEKURAPID », marque spéciale « Westons, Eades & Moores. — Ponts roulants, soit simples, soit avec levage et traction mécanique. — Treuils pour parois, treuils roulants sur chevalet à friction et à crémaillère. — Grues roulantes, grues tournantes sur chevalet et à bras. — Monte-charges mécaniques, locomotives, chevalets de levage, etc.

SPÉCIALITÉ : Appareils de levage électriques.

J. RUEGGER & C^{ie}, Maschinenfabrik, Basel, Hochstrasse 34.

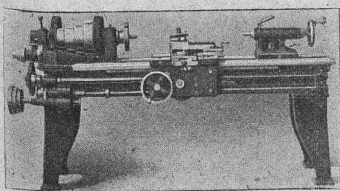
PAUL HENNY
COUVERTURE
FERBLANTERIE
APPAREILLAGE
LAUSANNE
GARE DU FLON
vis à vis
l'Entrepôt
fédéral
Téléph.
1868 et
2575
MAISON FONDÉE en 1874

CABLES ÉLECTRIQUES SOUS PLOMB
pour haute et basse tension, télégraphie, téléphonie et sonnerie
avec accessoires.

TUYAUX EN PLOMB

CABLES EN ACIER pour traction, ascenseurs, grues, ancrage, etc.
LIENS POUR ÉCHAFAUDAGE

Kabelwerke Brugg, A.-G.
vormals Otto Sulner & C^o
BRUGG (Argovie)



Machines-Outils modernes

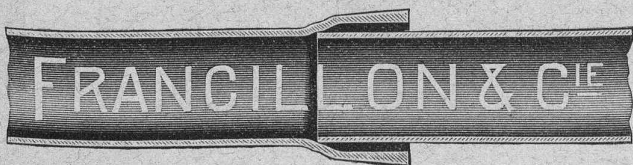
Grand stock en

Tours. Machines à percer.
Machines à fraiser. Etaux-li-
meurs. Machines à raboter.
Machines à polir, etc.

NOUVEAU ! OCCASION !
Achat, évent. échange de vieilles
machines bien conservées.

Josef Rosenau junior, Zurich, Hirschengraben 78
Téléphone 2460

TUYAUX FONTE DE CHOINDEZ



FRANCILLON & C^{ie}
Tubes acier à emboîtement.

Lausanne.
4501

Fabrique spéciale pour
ASCENSEURS ET MONTE-CHARGES
électriques, hydrauliques, à transmission.

Schindler & C^{ie}, Lucerne.

Bureau et atelier à Lausanne, rue St-Roch, 3 et 5,
A. CUÉNOUD, ingénieur, représentant.

Maison
DE CONFIANCE
fondée en 1874.

Commande par bouton
Commande par corde
Commande par volant, etc.

Marche
silencieuse.

Grande vitesse :
jusqu'à
2 m. par seconde.

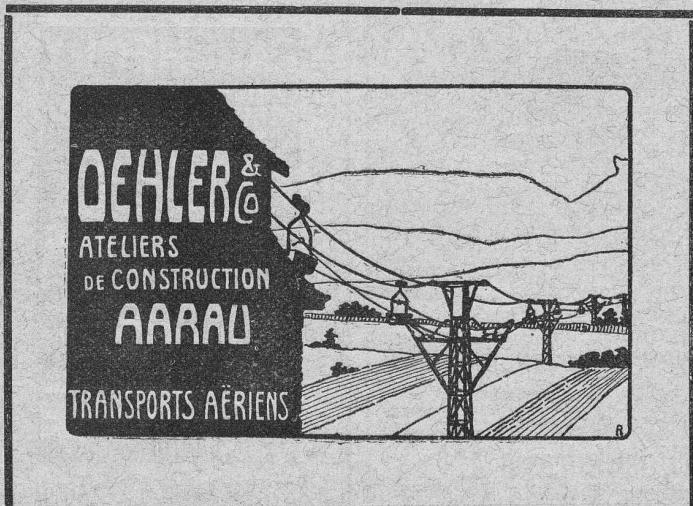
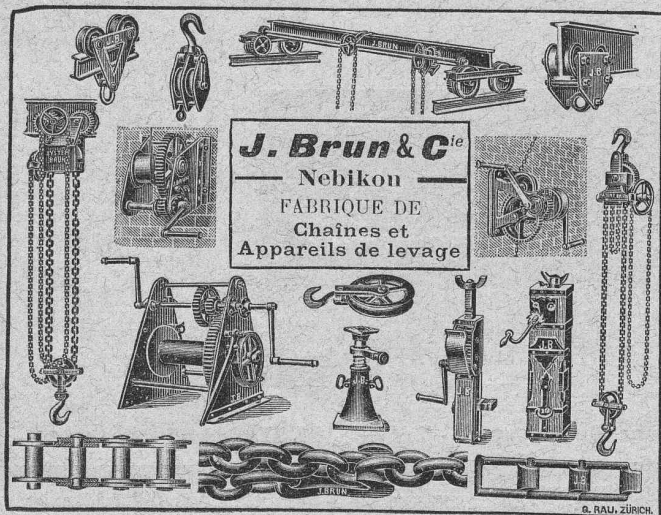
Parachute infallible.

Derniers modèles
américains.

1500 installations
en fonction.



Renseignements, Dessins, Devis et Prix - courants
gratis sur demande.



Fonte pour canalisation

A HAUTE PRESSION
des USINES DE CHOINDEZ

= Tuyaux fer étiré. =

Max Schmidt & C^{ie}

LAUSANNE

Vous êtes prévenus !

Pour avoir un remplacement complet et avantageux des toitures en asphalte, ciment ligneux et tôle il faut la toiture **Vallanda** ::

Pour tous les renseignements s'adresser à 2
MM. Martin frères, 16, rue Bautre, Genève

Photographie technique et industrielle

Pl. St-Laurent, 24, „LUNA“ LAUSANNE

Agrandissements et réductions de plans,
cartes géographiques et documents.
Photographies d'architecture, machines, etc.

6625

TÉLÉPHONE 318

FABRIQUES DE PARQUETS. Menuiserie et Scierie mécanique.

STUBER & C^{ie}

SCHUPFEN (Canton de BERNE, Suisse). Téléphone.
Parquets des plus simples aux plus riches. Parquets sr bitume
Fabrique de fenêtres. — Usines hydrauliques et à vapeur. 3865

GERBER-BEAUJEU, représentant.

Téléphone 1965.

Cour, Lausanne.

Téléphone 1965.

TRAVAUX D'ASPHALTAGE

et applications diverses de matières asphaltiques.
Planelles en asphalte comprimé, résistantes à 335 kgs par cm².
pour chaussées, trottoirs, etc.

5644

H. LAVANCHY

VEVEY, rue du Torrent 10. — Téléphone N° 151.
LAUSANNE, Petit-Chêne 3. — Téléphone N° 26.

Société Céramique

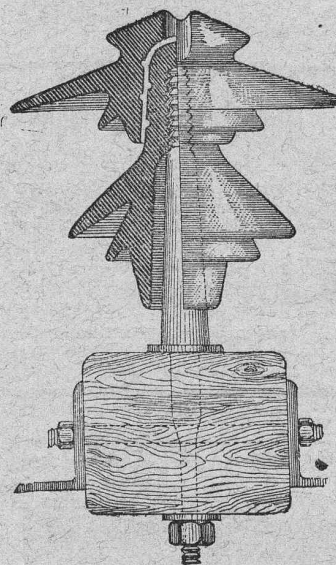
RICHARD - GINORI

MILAN (ITALIE).

Capital L. 10,000,000 entièrement versé 6659

ISOLATEURS

pour hautes et basses tensions en PORCELAINE DURE



Supports

en fer homogène
pour Isolateurs

Douilles

MÉTALLIQUES

pour

l'installation
des Isolateurs

CATALOGUES gratis sur demande.

Représentants généraux pour la Suisse :

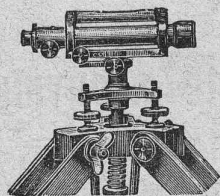
WERTHEMANN, BOTTY & C^o, BALE

Charles Ebner jr
SCHAFFHOUSE

Maison fondée 1901



Instruments
et
Accessoires
pour la
Géodésie
et le
Dessin



Exigez les catalogues
s. v. p

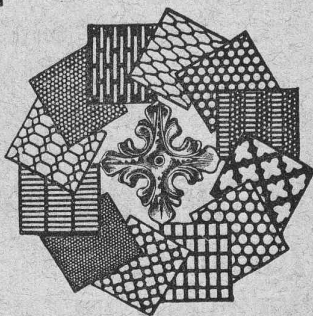
MANUFACTURE
de **CAOUTCHOUC**
V^{ve} de **H. SPECKER**
ZURICH



SPÉCIALITÉS
Vêtements p^r
Scaphandriers et Mineurs
Culottes, Bas
et Bottes à Eau
Gants en caoutchouc
pour Electriciens
Souliers spéciaux
isolateurs en caoutchouc
Tapis en caoutchouc
TUBES et FEUILLES
en Ebonite,
Fibre et Amiante
— GUTTAPERCHA —
BANDES caoutchoutées
isolantes

TUBES A GAZ
Manteaux et Pélerines
en tissus caoutchoutés

Tôles perforées



H. HEER & Co
OLTEN 6872

E. BECK

PERLES, près BIENNE

Télégrammes: PAPPBECK

Téléphone.

FABRIQUE POUR:

Carton bitumé. — Ciment ligneux.

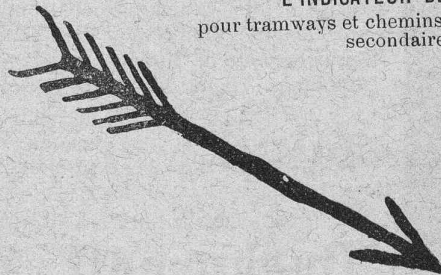
PLAQUES d'ASPHALTE pour Isolations en tous genres.

TAPIS D'ISOLATIONS — GOUDRON MINÉRAL RAFFINÉ

TRINIDAD ÉPURÉE 5269

Tous les produits d'Asphalte et de Goudron.

L'INDICATEUR DE VITESSE
pour tramways et chemins de fer électriques
secondaires.



TEL



Sté A^{me} HASLER
BERNE

Deutsche Maschinenfabrik A. G.

DUISBURG

Bureau: Emile Frey, Greifengasse 28, à Bâle

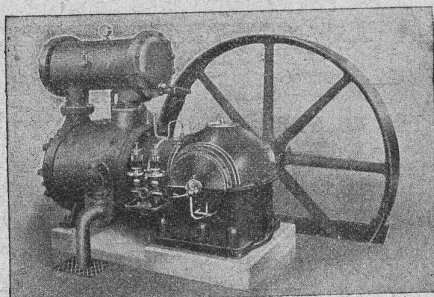
INSTALLATIONS POUR LE PERCAGE DE TUNNELS

Perforatrices et Haveuses — Marteaux perceurs

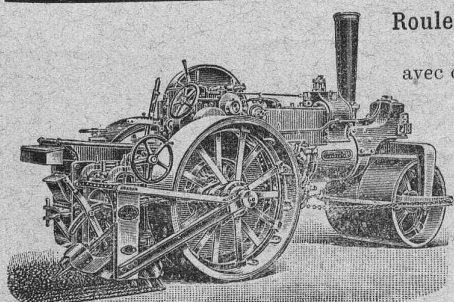
COMPRESSEURS

Engins de levage de tous genres

INSTALLATIONS DE TRANSPORT ET DE CHARGEMENT



Disponibles pour la location ou la vente:



Rouleaux compresseurs
à vapeur

avec ou sans décapeuses.

Nous tenons en outre
en magasin:

Voitures d'arrosage

Balayeuses de rues

Voitures p^r le transport
de boue

Exécution de travaux de
cylindrage

Références de 1^{er} ordre

Fritz MARTI, Société anonyme, Berne

COMPAGNIE POUR LA
FABRIQUE des COMPTEURS
et MATÉRIEL d'USINES à GAZ

Ancienne Maison

Ade Siry, Lizars & C^{ie}, Genève

Compteurs Duplex

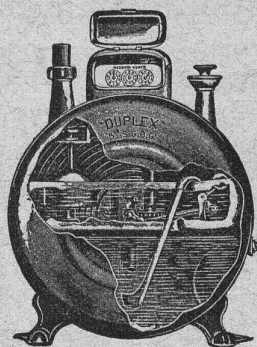
Nouveau compteur à mesure invariable
et à volant équilibré. 6092

COMPTEURS SECS

APPAREILS POUR USINES A GAZ

CONSTRUCTION

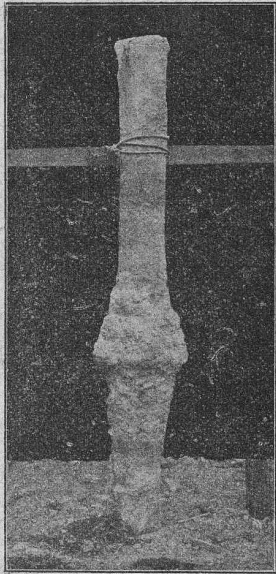
d'USINES à GAZ COMPLÈTES



PARQUETERIE D'AIGLE (Fondée en 1855)

**MILAN 1906 Diplôme d'honneur
avec Médaille d'or**
Médailles d'or : 6878
Yverdon 1894. Genève 1896. Vevey 1901.

Représentée : à Lausanne par M. J. MERLE, Maupas, 13,
à Montreux par M. Alb. CHENEVAL, avenue Nestlé,
à Genève par M. Claude MERLE, rue des Sources, 9.



Pilotis en Béton „Brevet Strauss”

Avantages sur d'autres systèmes de fondations artificielles :

Mise en chantier immédiate ; exécution dans le temps le plus court. — Aucun boilage, aucun risque de dislocation des constructions voisines. — Possibilité de faire des travaux subséquents de consolidation à l'intérieur et dans le voisinage des bâtiments. — Consolidation du sol. — Possibilité de hautes surcharges même dans le plus mauvais terrain. — Application avantageuse pour pilotages flottants. — Point de travaux d'assainissement.

Grâce à ce système on peut se rendre compte de la nature du terrain autour de chaque pilotis. — Fondation la plus économique. — Nombreux travaux exécutés pour Etats, villes et particuliers. — Notices sur l'exécution de fondations très importantes sur Pilotis Strauss sont à disposition des intéressés. — Sur désir, conseils d'ingénieur et élaboration de projets.

Seule maison autorisée :

Dyckerhoff & Widmann Société anonyme

Karlsruhe (Grand Duché de Bade)

Entreprise de fouilles et fondations. Travaux spéciaux en béton et en béton armé en tout genre.

Représentation générale pour la Suisse :

TERNER & CHOPARD, ingénieurs, Zurich I.

S. A. CONSTRUCTIONS MÉTALLIQUES ET FERRONNERIE D'ART DE NYON

Maison fondée en 1820

Téléphone

Adresse
télégraphique.
Ferronnerie
Nyon.

PARIS 1897, MÉD. VERMEIL
GENÈVE 1896, MÉD. ARGENT
YVERDON 1894, MÉD. ARGENT
VEVEY 1901, MÉD. ARGENT

— ci-devant **L^s CHERPIT** —

5516

ÉTUDES — PLANS — DEVIS
CHARPENTES EN FER — PONTS — TOITURES

STYLES ANCIENS FERRONNERIE D'ART STYLES MODERNES

Spécialité de LUSTRES en fer forgé.

CATALOGUES A DISPOSITION

PORTAILS — BALCONS — MARQUISES
VÉRANDAHS
CHENETS — LANDIERS — APPLIQUES

— Fabrique de Chauffage Central et Poélerie Moderne —

C. SAMBUC FILS, ing.

— LAUSANNE —

SPECIALITÉ DE :

Chauffages centraux.

Installations de cuisines.

Dernières installations exécutées :

6414

Usine à gaz de Malley (bâtiments d'administr.) Galeries du Commerce (Chauff.).
Hôtel Mirabeau (Cuisines et Chauffage). Imprimeries réunies, à Lausanne.
Schweizerhof, Hôtel National, Zermatt (Cuisines)

Exposition internationale Milan 1906 : Diplôme d'honneur et Médaille d'or.



Thermo.

