

Objektyp: **Advertising**

Zeitschrift: **Bulletin technique de la Suisse romande**

Band (Jahr): **38 (1912)**

Heft 22

PDF erstellt am: **12.07.2024**

Nutzungsbedingungen

Die ETH-Bibliothek ist Anbieterin der digitalisierten Zeitschriften. Sie besitzt keine Urheberrechte an den Inhalten der Zeitschriften. Die Rechte liegen in der Regel bei den Herausgebern.

Die auf der Plattform e-periodica veröffentlichten Dokumente stehen für nicht-kommerzielle Zwecke in Lehre und Forschung sowie für die private Nutzung frei zur Verfügung. Einzelne Dateien oder Ausdrucke aus diesem Angebot können zusammen mit diesen Nutzungsbedingungen und den korrekten Herkunftsbezeichnungen weitergegeben werden.

Das Veröffentlichen von Bildern in Print- und Online-Publikationen ist nur mit vorheriger Genehmigung der Rechteinhaber erlaubt. Die systematische Speicherung von Teilen des elektronischen Angebots auf anderen Servern bedarf ebenfalls des schriftlichen Einverständnisses der Rechteinhaber.

Haftungsausschluss

Alle Angaben erfolgen ohne Gewähr für Vollständigkeit oder Richtigkeit. Es wird keine Haftung übernommen für Schäden durch die Verwendung von Informationen aus diesem Online-Angebot oder durch das Fehlen von Informationen. Dies gilt auch für Inhalte Dritter, die über dieses Angebot zugänglich sind.

Ein Dienst der *ETH-Bibliothek*
ETH Zürich, Rämistrasse 101, 8092 Zürich, Schweiz, www.library.ethz.ch

<http://www.e-periodica.ch>

ARBRES DE TRANSMISSION



Montandon & C^{ie} S. A., Bienne

Fers et Aciers étirés de précision sur tous



Aciers laminés à froid jusqu'à 210 mm. de largeur.
Feuillard pour emballages, sans scories. 6635

Société Anonyme UNION, à BIENNE (Suisse).

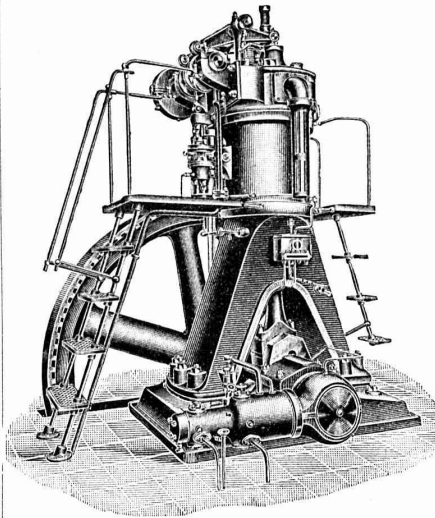
Première Fabrique Suisse de CHAINES SOUDÉES
par procédé électrique breveté.
CHAINES en TOUS GENRES



pour l'Industrie et l'Agriculture.
CHAINES CALIBRÉES & ÉPROUVÉES de la plus haute résistance
pour Grues et Monte-Charges.

N.B. — La chaîne courante n'est vendue que par les marchands de fer.

BENZ



Moteurs à huiles lourdes

Système „DIESEL“

sont reconnus

les meilleurs

sous tous

les rapports

Moteurs à essence, à pétrole, à gaz, etc., etc.

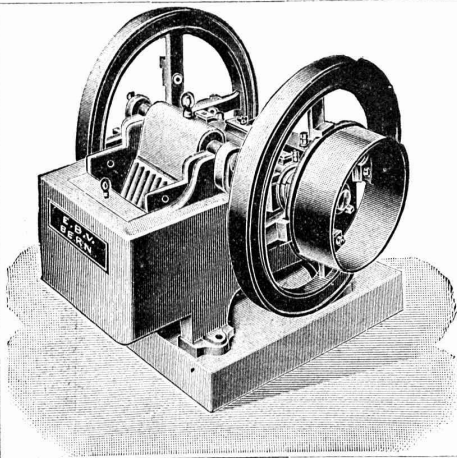
Locomotives pour chemins de fer à voie étroite.

Automobiles.

BENZ & C^{ie}, S. A., Mannheim

Succursale : ZURICH

6, Fraumunsterstrasse



Concasseurs de 1^{re} construction

en fonte d'acier et en fonte grise

Moulins à sable, laminoirs, laveuses, trieuses

Installations complètes pour la fabrication de gravier et sable

E. Bernheim-Voegeli

Machines et outils pour entrepreneurs

à BERNE

FRITZ MARTI SOCIÉTÉ ANONYME, BERNE

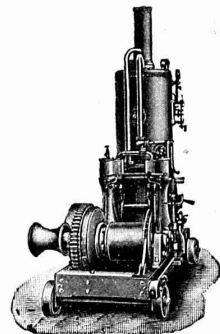
6079-2

VENTE
et
LOCATION
de :

Machines pour la construction. Bétonnières américaines système « Smith ». — Concasseurs pour faire le gravier et le sable. — Dragues. — Treuils à vapeur et à l'électricité. — Locomobiles disponibles de 6 à 50 chevaux.

Matériel d'entepeneus . Voies transportables. — Vagonnets, aiguillés, plaques tournantes, roues, essieux montés et coussinets dans tous les types désirables.

Locomotives d'entrepeneus disponibles, de 600, 750 et 1000 millimètres d'écartement.



TRAVAUX D'ASPHALTAGE

et applications diverses de matières asphaltiques.
 Planettes en asphalte comprimé, résistantes à 335 k^g par cm².
 POUTRELLES CIMENT ARMÉ, Système O. Lavanchy.

5641

H. LAVANCHY

VEVEY, rue du Torrent 10. — Téléphone N° 151.
 LAUSANNE, Petit-Chêne 3. — Téléphone N° 26

Entrepreneurs !!

Locomotives Achat
 Dragues
 Pelles à vapeur
 Voies
 Location Wagonnets

Schweiz. A. G. für Feld & Kleinbahnen-Bedarf

ORENSTEIN & KOPPEL

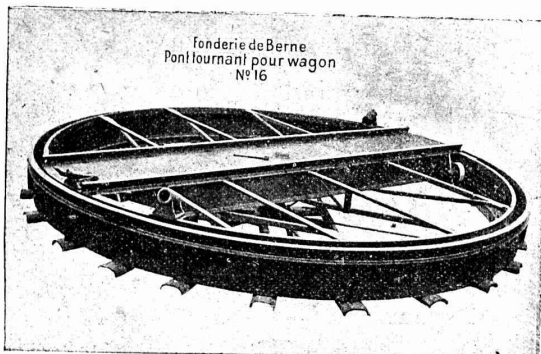
ZURICH I

Dépôts à Renens près Lausanne, à Schlieren et à Bâle.

SOCIÉTÉ DES

USINES de Louis de ROLL

SUCCURSALE: FONDERIE de BERNE. Fournit:



Appareils de levage: Ponts roulants, Grues pivotantes fixes et sur chariots. Commande à bras ou électrique. Monte-charges hydrauliques, électriques ou à courroie.

Matériel de chemins de fer: Ponts tournants et Chariots transbordeurs pour wagons et pour Locomotives, commandés à bras, par machines à vapeur ou par moteurs électriques.

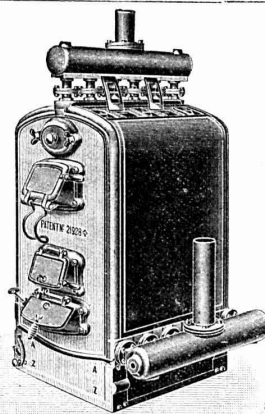
Branchements et croisements pour voies étroites et voies normales, pour rails Vignol et rails à gorge.

BARRIÈRES avec ou sans arrêts et sonneries.
Superstructures à crémaillères. Chemins de fer funiculaires. (Freins brevetés). Depuis le commencement de 1898 la Fonderie de Berne a fourni 76 funiculaires.

Barrages, installations métalliques et mécaniques pour barrages (vannes, écluses, grilles, treuils, etc.).

Machines pour la fabrication des Briques en Ciment.

Renseignements sur des installations faites, références. Projets et devis sont à disposition



Installations

5615

DE

CHAUFFAGES CENTRAUX

de tous systèmes

ET DE

Services d'eau chaude

Bains. Buanderies.

Séchoirs.

Brevet Suisse
 N° 21,928.

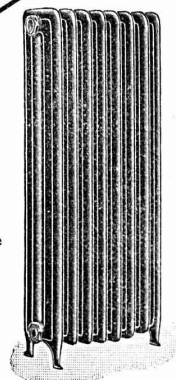
FABRIQUE de CHAUFFAGE CENTRAL BERNE S.A.
 Ancienne Maison J. RUEF
OSTERMUNDIGEN *

Appareils

de Désinfection
 et de Stérilisation.

Prospectus et devis sur demande

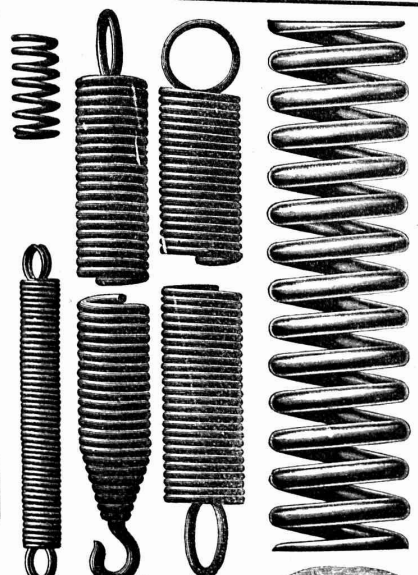
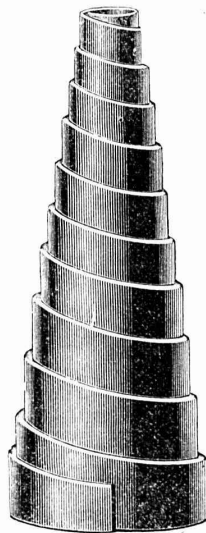
Fabrication des CHAUDIÈRES
 et RADIATEURS
 dans nos propres usines.



BREVETS D'INVENTION

MARQUES DE FABRIQUE-DESSINS-MODÈLES.
 OFFICE GÉNÉRAL, FONDÉ EN 1888 LA CHAUX-DE-FONDS.

MATHEY-DORET Ing^r Conseil



Fabrication spéciale de
RESSORTS
 en tous genres.

Calculs pour la capacité de charge à la disposition de nos clients. 6581

Acier de toute première qualité. — Trempe égale et exacte.
Baumann Frères, Ruti (Zurich)



Fabrique d'Explosifs

Téléphone **URDORF** (Canton Schlieren No 27 de Zurich)

Explosifs de sûreté

Détonateurs. Mèches à mine.

Gelatine-Westfalite qualités diverses pour tunnels et pour travaux sous l'eau. Brevet suisse.

Transport par chemin de fer sans formalité.

Westfalite	espèce en poudres	} pour roche dure à carrière
Persalite	demi-plastique	
Petroclastique	} Remplaçant complètement la poudre de mine	} Incongélables.
Salpêtre minier		

Pour tous genres de travaux.

Agence générale pour la Suisse française : Petitpierre fils & Co, Neuchâtel.

Battaglia & C^{ie}

Anc. Atelier A. PAMBLANG
6, pl. du Pont, Lausanne
Ferblanterie et couvertures pour bâtiments. —
Appareillage pour eau et gaz. — Couvertures en ciment ligneux — — — —
TÉLÉPHONE N° 4507 et 248.

1001
Lausanne.
TUYAUX FONTE DE CHOINDEZ
FRANCILLON & C^{ie}

Tubes acier à emboîtement.

CAMILLE BAUER, BALE

Fournitures électrotechniques en gros.

offre comme spécialité :

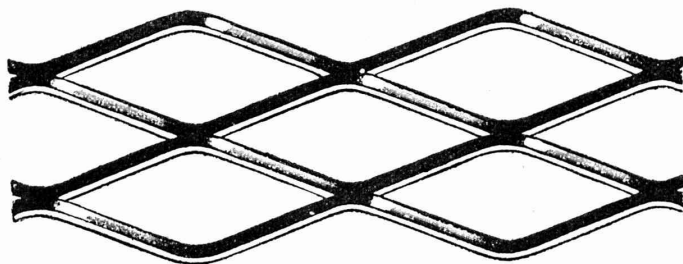
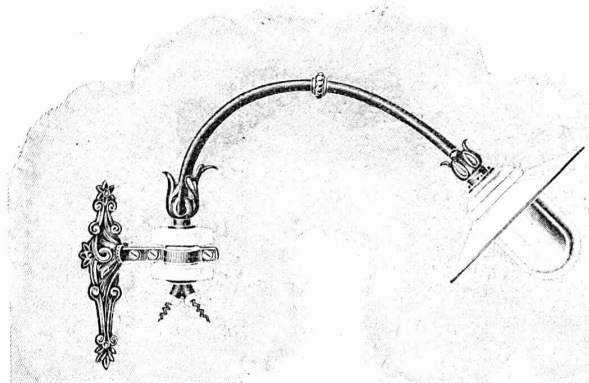
APPLIQUES ET TIGES

pour
l'éclairage extérieur
à des prix très avantageux.

Demandez catalogue spécial.

GRANDS DÉPOTS A BALE

Prompte livraison



MILAN 1906 : GRAND PRIX

MÉTAL DÉPLOYÉ

(expanded metal - lamiera stirata - streck metall)

Armature pour travaux en béton, en ciment et en plâtre. — Grillages, clôtures, etc.

Seuls concessionnaires pour l'Italie et la Suisse :

Fratelli Bruzzo - Ferriera di Bolzaneto

Acéries et Laminiers à Bolzaneto

GÈNES (Italie)



Henri Brändli, Horgen

Fabrique de carton bitumé, ciment ligneux.

Asphaltages en tous genres

pour Travaux publics, Bâtimens, Chemins de fer, Ponts, Chaussées, etc.

Parquet sur asphalte.

Meilleures références.
Télégr. : Henri Brändli.

Carrelage de bois mis en asphalte

Service soigné
6419 Téléphone.

USINES DU VALLON CONSTRUCTIONS MÉCANIQUES ET MÉTALLIQUES

J. Duvillard, à Lausanne.

Fonderies de fer et de bronze. Ascenseurs. Monte-charges et appareils de levage. Turbines, roues et presses hydrauliques. Pompes pour haute pression. Presses à briques. Machines à battre, pressoirs et treuils. Tuyaux et réservoirs en tôle. Colonnes en fonte. 273

CABLES ÉLECTRIQUES SOUS PLOMB

pour haute et basse tension, télégraphie, téléphonie et sonnerie avec accessoires.

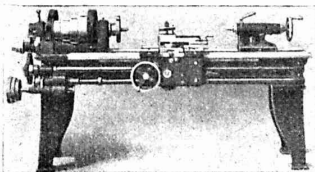
TUYAUX EN PLOMB

CABLES EN ACIER pour traction, ascenseurs, grues, ancrage, etc.
LIENS POUR ÉCHAFAUDAGE

Kabelwerke Brugg, A.-G.

vormals Otto Suhner & Co

BRUGG (Argovie)



Machines-Outils modernes

Grand stock en

Tours. Machines à percer. Machines à fraiser. Etaux-limeurs. Machines à raboter. Machines à polir, etc.

NOUVEAU ! OCCASION !
Achat, évent. échange de vieilles machines bien conservées.

Josef Rosenau junior, Zurich, Hirschengraben 78
Téléphone 2460

Palans à chaînes et à cordes

Spécialité : Palan à vis sans fin

« Sekurapid »



Palans différentiels anglais, fabrication spéciale de « Weston & Eades.

Ponts roulants.

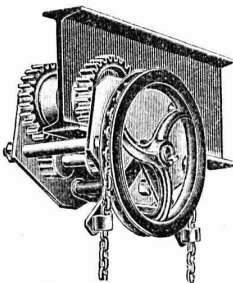
Treuils p^r parois, treuils sur chevalets, treuils à friction, à crémaillère et sur chariot.

Monte-charges.

Grues roulantes, grues tournantes sur chevalets et à bras.

SPECIALITÉ : Appareils de levage électriques.

J. RUEGGER & C^{ie}, Maschinenfabrik, Basel
Hochstrasse 34



Perd. Garely, jun.
Saarbrücken I

Représentant général pour la Suisse :
Ruegger & Cie, Bâle
TÉLÉPHONE 5501

CLICHÉS SADAG

GENÈVE (Sécheron)

Autotypie. — Zincogravure.
Chromotypographie.

REPRÉSENTANT :

J. PACHE, Pré-du-Marché, 20.
LAUSANNE

PAUL HENNY

COUVERTURE
FERBLANTERIE
APPAREILAGE

LAUSANNE
GARE DU FLON

vis à vis
l'Entrepôt
fédéral

Télép
1868 et
2577



MAISON FONDÉE en 1874

H. ROD & C^{ie} RENENS

FABRIQUE DE
Tuyaux, Carrelages et Briques
en ciment. 5881

Téléphone 8448

Manufacture de Papiers.
Stouky, Baumgartner & C^o
LAUSANNE et RENENS

Spécialité de Papiers utilisés dans
l'Industrie du Bâtiment

Fabrique spéciale pour ASCENSEURS ET MONTE-CHARGES

électriques, hydrauliques, à transmission.

Schindler & C^{ie}, Lucerne.

Bureau et atelier à Lausanne, rue St-Roch, 3 et 5,

A. CUÉNOUD, ingénieur, représentant.

Maison

DE CONFIANCE
fondée en 1874.

Commande par bouton
Commande par corde
Commande par volant, etc.

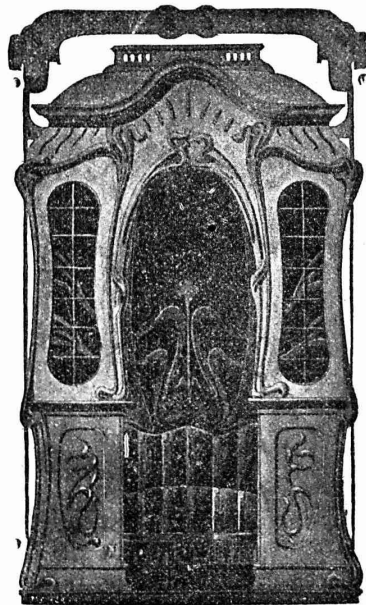
Marche
silencieuse.

Grande vitesse:
jusqu'à
2 m. par seconde.

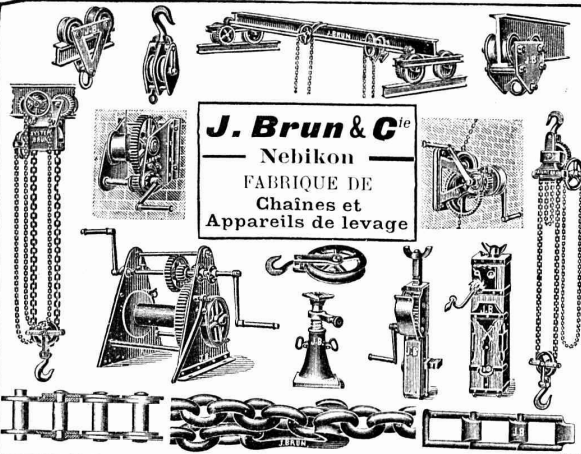
Parachute infallible.

Derniers modèles
américains.

1500 installations
en fonction.




Renseignements, Dessins, Devis et Prix - courants
gratuits sur demande.



J. Brun & C^{ie}
Nebikon
FABRIQUE DE
Chaines et
Appareils de levage

D. RAU, ZÜRICH.



DEHLER & CO
ATELIERS
DE CONSTRUCTION
AARAU
DRAGUES FLOTTANTES

Projecteurs
à acétylène „**Helvetia**“

de 300 à 5000 bougies
Indispensables pour travaux
à exécuter de nuit, pour
USINES, CHEMINS DE FER
TRAVAUX PUBLICS, etc.
Seuls concessionnaires pour la vente
en Suisse française
DE RAGOSINE & BECK FRÈRES
20, Rue du Midi - LAUSANNE - Rue du Midi 20



Photographie technique et industrielle
Pl. St-Laurent, 24, „**LUNA**“ LAUSANNE

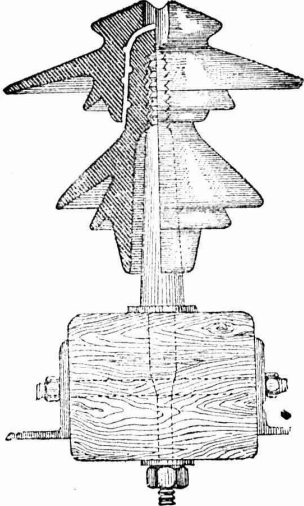
Agrandissements et réductions de plans,
cartes géographiques et documents.
Photographies d'architecture, machines, etc.

6625

TÉLÉPHONE 318

Société Céramique
RICHARD - GINORI
MILAN (ITALIE).
Capital L. 10,000,000 entièrement versé 6659

ISOLATEURS
pour hautes et basses tensions en PORCELAINE DURE



Supports
en fer homogène
pour Isolateurs

Douilles
MÉTALLIQUES
pour
l'installation
des Isolateurs

CATALOGUES gratis sur demande.
Représentants généraux pour la Suisse :
WERTHEMANN, BOTTY & C^o, BALE

Représentant général :
G. BOSSHARD,
Blaufahnenstrasse 14, Zurich.
Ka. 1380 S.

Contre les caves humides
même à la pression la plus élevée des eaux du sous-sol

Parois humides
et leurs conséquences : moisissure, crépissage tombant en écailles, efflorescences etc.

Succès garanti!
Plusieurs millions de mètres carrés rendus imperméables. Prospectus gratuits!

Simple! Bon marché! Durable!


Médailles d'or. Brevet allemand. 10 Brevets étrangers.

CÉRÉSITE

Wunner'sche Bitumen-Werke, G.m.b.H., Unna (Westphalie)
Fabricants de l'Emulsion „Wunner“ au Bitume, brevetée célèbre dans le monde entier.
Deuxième fabrique: Ceresit Waterproofing Co., Chicago.

Représentant général :
G. BOSSHARD,
Blaufahnenstrasse 14, Zurich.

Tôles perforées



H. HEER & Co
OLTEN 6872

MANUFACTURE
de **CAOUTCHOUC**
V^{ve} de **H. SPECKER**
ZURICH

SPÉCIALITÉS.
Vêtements p^r
Scaphandriers et Mineurs
Culottes, Bas
et Bottes à Eau
Gants en caoutchouc
pour Electriciens
Souliers spéciaux
isolateurs en caoutchouc
Tapis en caoutchouc
TUBES et FEUILLES
en fibroïte,
Fibre et Amiante
— GUTTAPERCHA —
BANDES caoutchoutées
isolantes

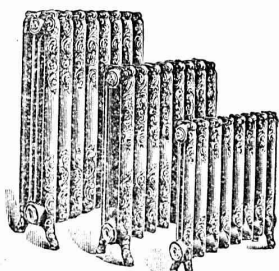


TUBES A GAZ
Manteaux et Pélerines
en tissus caoutchoutés

E. BECK
PERLES, près BIENNE
Télégrammes: PAPPBECK — Téléphone. 5269

FABRIQUE POUR:
Carton bitumé. — Ciment ligneux.
PLAQUES d'ASPHALTE pour Isolations en tous genres.
TAPIS D'ISOLATIONS — GOUDRON MINÉRAL RAFFINÉ
TRINIDAD ÉPURÉE 5269
Tous les produits d'Asphalte et de Goudron.

„CALORIE“ S. A.
CHAUFFAGE :: VENTILATION
LAUSANNE
TÉLÉPHONE 3902



Chauffages centraux
de tous systèmes
Installation de Cuisines d'Hôtels
NOUVELLE CHAUDIÈRE
Brevetée (notre type E. R.)
toute en forte tôle

Hasler, Société anonyme, Berne
Successeur de l'Atelier des Télégraphes de G. HASLER
— FONDÉ EN 1852 —
APPAREILS TÉLÉGRAPHIQUES et TÉLÉPHONIQUES
Téléphones spéciaux pour installations à fort courant.




Appareils électriques
de **BLOC** et de **SIGNAUX**
pour
Chemins de fer

**Deutsche
Maschinenfabrik A. G.**
Duisburg sur le Rhin
Usines à Benrath, Duisburg, Wetter-Ruhr

Marteaux perforateurs
à air comprimé
Perforatrices et Haveuses
Compresseurs
Installations pour
le percage de tunnels
Installations de transport
et de chargement

BUREAU :
Emile Frey, Greifengasse 28, à Bâle

Wotan



avec fil étiré
la plus robuste
Siemens-Schuckertwerke

PARQUETERIE D'AIGLE (Fondée en 1855)

MILAN 1906 Diplôme d'honneur
avec Médaille d'or

Médailles d'or : 6878

Yverdon 1894. Genève 1896. Vevey 1901.

Représentée : à Lausanne par M. J. MERLE, Maupas, 13,
à Montreux par M. Alb. CHENEVAL, avenue Nestlé,
à Genève par M. Claude MERLE, rue des Sources, 9.

MATÉRIAUX DE CONSTRUCTION

Céramique & Romang
Vevey
Lausanne
Montreux et Chatel St Denis

FABRIQUE DE CARREAUX
EN CIMENT POUR DALLAGES
ET DE TUYAUX EN CIMENT

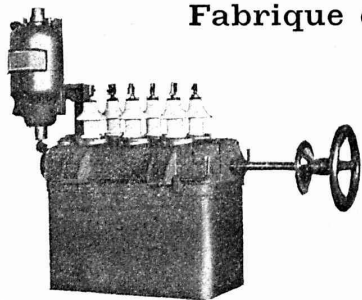
CARREAUX CÉRAMIQUES
POUR DALLAGES

FAÏENCES POUR REVÊTEMENTS

ARTICLES SANITAIRES POUR W.C., BAINS, ETC.

Sprecher & Schuh Sté Ame

Fabrique d'Appareillage électrique



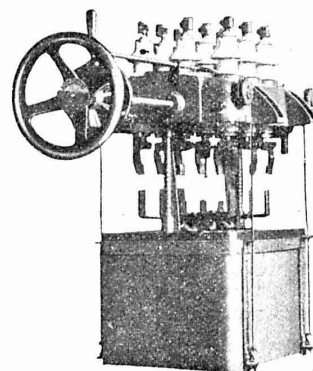
AARAU



INTERRUPTEURS A HUILE

- de 600 à 80,000 volts -
- et de 30 à 3000 amp. -

Commandes à main et automatiques



Fabrique de Chauffage Central et Poélerie Moderne

C. SAMBUC FILS, ing.

LAUSANNE

SPECIALITÉ DE :

Chauffages centraux.

Installations de cuisines.

Dernières installations exécutées :

6414

Usine à gaz de Malley (bâtiments d'administr.) Galeries du Commerce (Chauff.),
Hôtel Mirabeau (Cuisines et Chauffage). Imprimeries réunies, à Lausanne.
Schweizerhof, Hôtel National, Zermatt (Cuisines)

Exposition internationale Milan 1906 : Diplôme d'honneur et Médaille d'or.



Thermo.

