

Zeitschrift: Bulletin technique de la Suisse romande
Band: 38 (1912)
Heft: 23

Werbung

Nutzungsbedingungen

Die ETH-Bibliothek ist die Anbieterin der digitalisierten Zeitschriften. Sie besitzt keine Urheberrechte an den Zeitschriften und ist nicht verantwortlich für deren Inhalte. Die Rechte liegen in der Regel bei den Herausgebern beziehungsweise den externen Rechteinhabern. [Siehe Rechtliche Hinweise.](#)

Conditions d'utilisation

L'ETH Library est le fournisseur des revues numérisées. Elle ne détient aucun droit d'auteur sur les revues et n'est pas responsable de leur contenu. En règle générale, les droits sont détenus par les éditeurs ou les détenteurs de droits externes. [Voir Informations légales.](#)

Terms of use

The ETH Library is the provider of the digitised journals. It does not own any copyrights to the journals and is not responsible for their content. The rights usually lie with the publishers or the external rights holders. [See Legal notice.](#)

Download PDF: 15.10.2024

ETH-Bibliothek Zürich, E-Periodica, <https://www.e-periodica.ch>

ARBRES DE TRANSMISSION



en acier comprimé et tourné, poli

Montandon & C^{ie} S. A., Bienne

Fers et Aciers étirés de précision sur tous



Profils

Aciers laminés à froid jusqu'à 210 mm. de largeur.
Feuillard pour emballages, sans scories. 6635

Société Anonyme UNION, à BIENNE (Suisse).

Première Fabrique Suisse de CHAINES SOUDÉES
par procédé électrique breveté.
CHAINES en TOUS GENRES

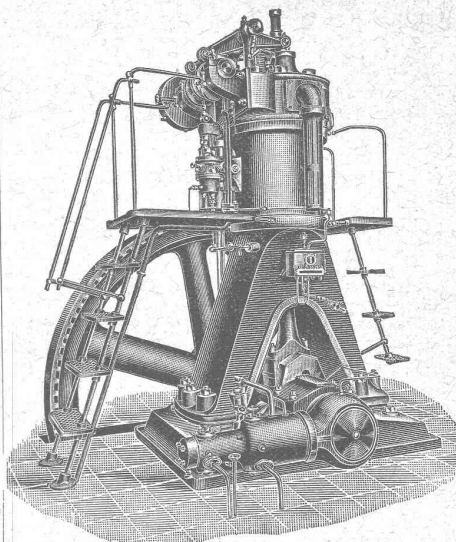


pour l'Industrie et l'Agriculture.

CHAINES CALIBRÉES & ÉPROUVÉES de la plus haute résistance
pour Grues et Monte-Charges.

N.B. — La chaîne courante n'est vendue que par les marchands de fer.

BENZ



Moteurs à huiles lourdes

Systeme „DIESEL“

sont reconnus

les meilleurs

sous tous

les rapports

Moteurs à essence, à pétrole, à gaz, etc., etc.

Locomotives pour chemins de fer à voie étroite.

Automobiles.

BENZ & C^{ie}, S. A., Mannheim

Succursale : ZURICH

6, Fraumunsterstrasse

E. Bernheim-Vöegeli, à Berne

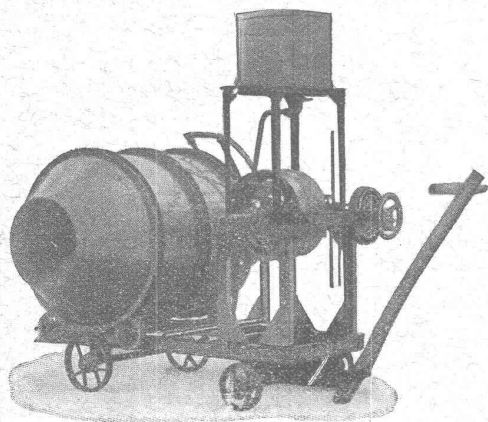
Bétonnières brevetées

Simple! Pratique! Bon Marché!

Mélange continu ou périodique

PLUS DE 20 MACHINES FONCTIONNENT SUR LA PLACE DE BERNE

Demandez catalogue spécial



Fournitures générales pour Entreprises électriques

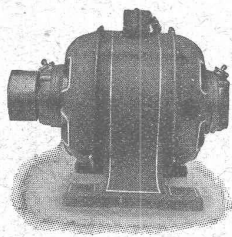
→ (VENTE EN GROS) ←

Ventilateurs

Petits Moteurs
jusqu'à 1/3 HP.

Compteurs d'électricité

Compteurs d'eau



E. FAUCONNET

29, avenue d'Ouchy, Lausanne.

TÉLÉPHONE N° 2303.

APPARTEMENT N° 3525.

6386

Entreprise générale d'installations de chauffage

A. CUÉNOUD, INGÉNIEUR

St-Roch, 3 et 5 — LAUSANNE — St-Roch, 3 et 5

Chauffages centraux à eau chaude et vapeur
basse pression.

Installations de cuisines d'hôtels et restaurants.

Buanderies. — Blanchisseries à vapeur. 6525

Cheminées de salon. — Calorifères. — Poêles.

→ Prix-courant. — Devis et visite sur demande. ←

ASPHALTAGE

applications de matières asphaltiques
Pavés et planelles en asphalte comprimé.

5641

H. LAVANCHY

VEVEY, rue du Torrent 10. — Téléphone N° 151.
LAUSANNE, Petit-Chêne 3. — Téléphone N° 26.

Entrepreneurs !!

Locomotives

Achat

Dragues

Pelles à vapeur

Voies

Location

Waggonnets

Schweiz. A. G. für Feld & Kleinbahnen-Bedarf

ORENSTEIN & KOPPEL

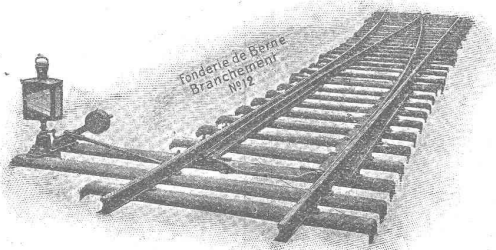
ZURICH I

Dépôts à Renens près Lausanne, à Schlieren et à Bâle.

SOCIÉTÉ DES

USINES de Louis de ROLL

SUCCURSALE : FONDERIE de BERNE. Fournit :



Appareils de levage : Ponts roulants, Grues pivotantes fixes et sur chariots. Commande à bras ou électrique. Monte-charges hydrauliques, électriques ou à courroie.

Matériel de chemins de fer : Ponts tournants et Chariots transbordeurs pour wagons et pour Locomotives, commandés à bras, par machines à vapeur ou par moteurs électriques.

Branchements et croisements pour voies étroites et voies normales, pour rails Vignol et rails à gorge.

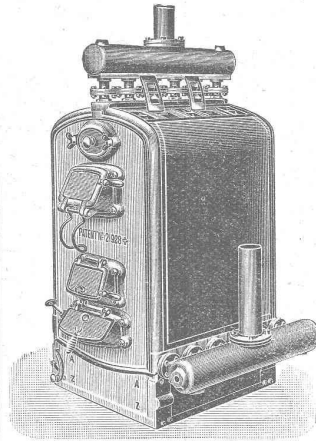
BARRIÈRES avec ou sans arrêts et sonneries.

Superstructures à crémaillères. Chemins de fer funiculaires. (Freins brevetés). Depuis le commencement de 1898 la Fonderie de Berne a fourni 76 funiculaires.

Barrages, installations métalliques et mécaniques pour barrages (vannes, écluses, grilles, treuils, etc.).

Machines pour la fabrication des Briques en Ciment.

Renseignements sur des installations faites, références.
Projets et devis sont à disposition



Installations

5615

DE

CHAUFFAGES CENTRAUX

de tous systèmes

ET DE

Services d'eau chaude

Bains. Buanderies.

Séchoirs.

Brevet Suisse
N° 21,928.

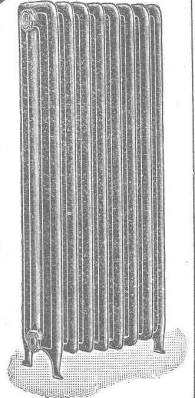
FABRIQUE de CHAUFFAGE CENTRAL BERNE S.A.
Ancienne Maison J. RUEFF
OSTERMUNDIGEN *

Appareils

de Désinfection
et de Stérilisation.

Prospectus et devis sur demande

Fabrication des CHAUDIÈRES
et RADIATEURS
dans nos propres usines.



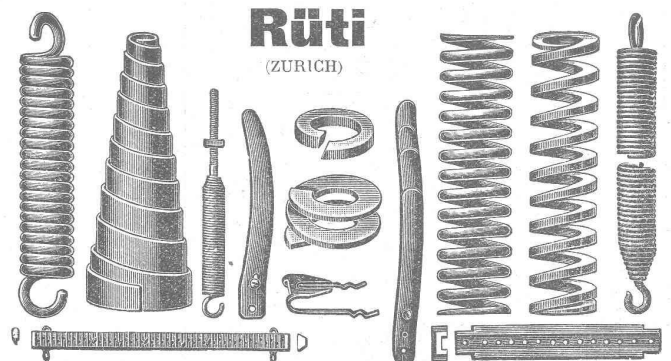
BREVETS D'INVENTION

MARQUES DE FABRIQUE.-DESSINS.-MODÈLES.
OFFICE GÉNÉRAL, FONDÉ EN 1888 LA CHAUX-DE-FONDS.

MATHEY-DORET Ingr. Conseil

BAUMANN FRÈRES

Ateliers pour la construction
de ressorts en tous genres



Rüti
(ZURICH)

Ressorts en fil d'acier de 0,2-50 mm. d'épaisseur,
en fil de laiton, nickel et bronze,
pour tous machines et appareils.

Ressorts en tôle d'acier trempé bleui.

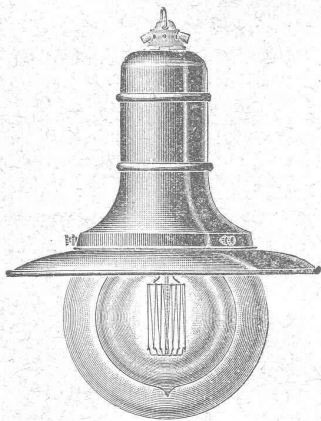
Rondelles à ressort.

Articles techniques pour l'industrie textile.

(Calculs pour la capacité de charge à la disposition
de nos clients.)

Camille Bauer, Bâle

Fournitures électrotechniques en gros.



Armatures forme lampe à arc pour lampes à filaments métalliques
pour éclairage intérieur et extérieur
de 200 à 1000 bougies.

==== Demandez le prospectus spécial ====

Prompte livraison.

Prix modérés.

DIPLOME

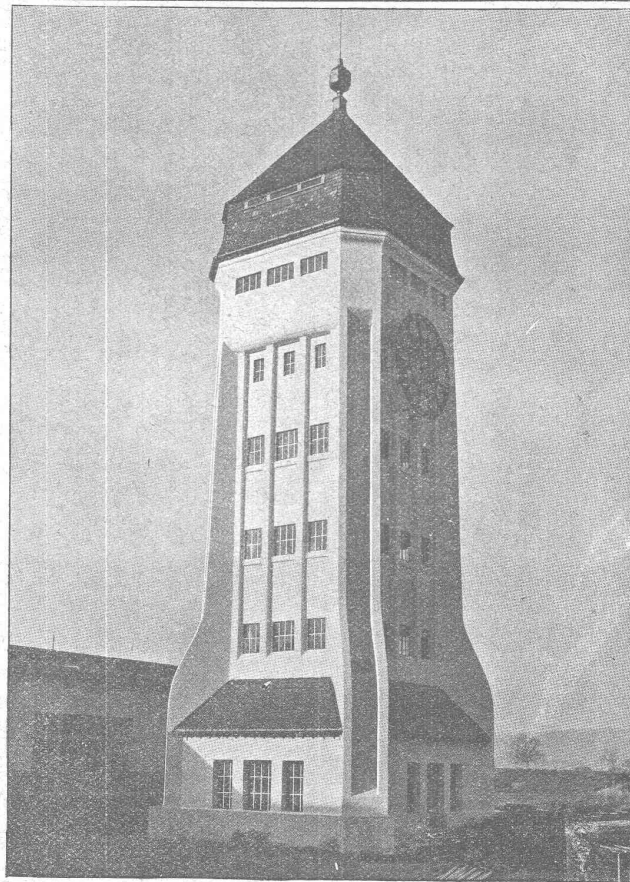
pour excellente qualité
Zurich, 1893.

FOURNISSEUR
de l'Etat, du Génie,
des Chemins de fer
fédéraux
et des Compagnies
de l'Est
et du P. L. M.

Renommé pour la
Pierre artificielle
et le
BÉTON ARMÉ

Château d'eau
de l'Usine à gaz de
Malley, près Lausanne.

Architectes :
MM. Taillens & Dubois.
Entrepreneur :
M. Bellorini.
1910



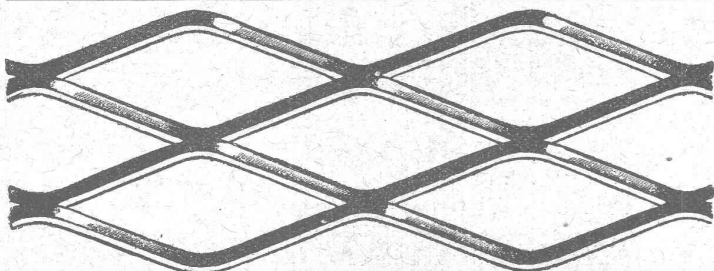
MÉDAILLE D'OR

(groupe)

Genève, 1896.

FOURNISSEUR
des grands tunnels
du Gothard, du Simplon,
du Ricken
et du Mont-d'Or ;
des grands ponts
de la Coulouvrenière,
à Genève,
et de Montbenon,
à Lausanne,
et des grands barrages
et tunnels
de la Sarine, à Thusy,
du Rhône, à Loèche,
Chippis et Chèvres,
et du Doubs,
au Refrain.

Ciment Portland de St-Sulpice



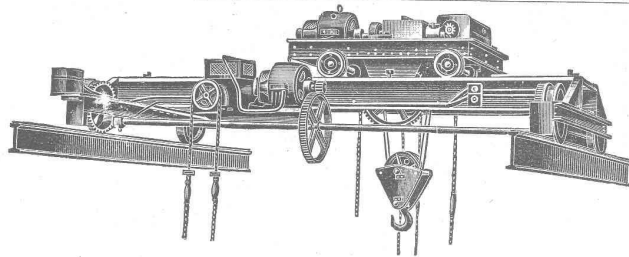
==== MILAN 1906 : GRAND PRIX ====

MÉTAL DÉPLOYÉ

(expanded metal - lamiera stirata - streck metall)

Armature pour travaux en béton, en ciment et
en plâtre. — Grillages, clôtures, etc.

Seuls concessionnaires pour l'Italie et la Suisse :
Fratelli Bruzzo - Ferriera di Bolzaneto
Aciéries et Laminoirs à Bolzaneto
GÈNES (Italie)



Palans à chaîne et palans à vis sans fin « SEKURAPID », marque spéciale « Westons, Eades & Moores. — Ponts roulant, soit simples, soit avec lavage et traction mécanique. — Treuils pour parois, treuils roulants sur chevalet à friction et à crémaillère. — Grues roulantes, grues tournantes sur chevalet et à bras. — Monte-charges mécaniques, locomotives, chevalets de levage, etc.

SPÉCIALITÉ : Appareils de levage électriques.

J. RUEGGER & C^{ie}, Maschinenfabrik, Basel, Hochstrasse 34.

USINES DU VALLON
CONSTRUCTIONS MÉCANIQUES ET MÉTALLIQUES
J. Duvillard, à Lausanne.

Fonderies de fer et de bronze. Ascenseurs. Monte-charges et appareils de levage. Turbines, roues et presses hydrauliques. Pompes pour haute pression. Presses à briques. Machines à battre, pressoirs et treuils. Tuyaux et réservoirs en tôle. Colonnes en fonte. 273

CABLES ÉLECTRIQUES SOUS PLOMB

pour haute et basse tension, télégraphie, téléphonie et sonnerie avec accessoires.

TUYAUX EN PLOMB

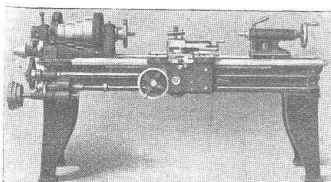
CABLES EN ACIER pour traction, ascenseurs, grues, ancrage, etc.

LIENS POUR ÉCHAFAUDAGE

Kabelwerke Brugg, A.-G.

vormals Otto Suhner & C^o

BRUGG (Argovie)



Machines-Outils modernes

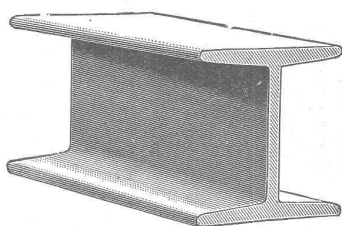
Grand stock en

Tours. Machines à percer. Machines à fraiser. Etaux-limeurs. Machines à raboter. Machines à polir, etc.

NOUVEAU! OCCASION!
 Achat, évent. échange de vieilles machines bien conservées.

Josef Rosenau junior, Zurich, Hirschengraben 78
 Téléphone 2460

MAX SCHMIDT & C^{ie}
LAUSANNE



Fers
 I B

profils
 spéciaux

de Differdingen

Larges plats, U, zorès, cornières.

H. ROD & C^{ie}
RENENS

FABRIQUE DE
Tuyaux, Carrelages et Briques
 en ciment. 5881

Téléphone 8448

Manufacture de Papiers.
Stouky, Baumgartner & C^o
LAUSANNE et RENENS

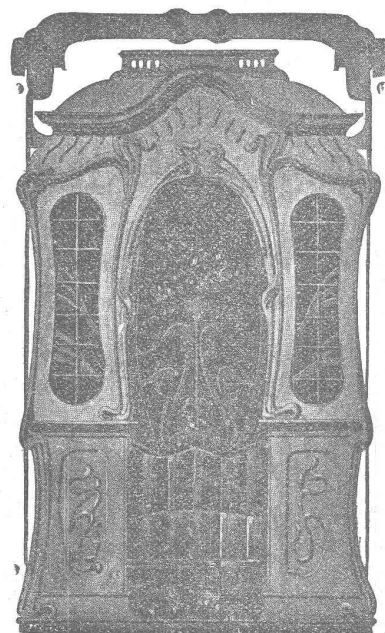
Spécialité de Papiers utilisés dans
 l'Industrie du Bâtiment

Fabrique spéciale pour
ASCENSEURS ET MONTE-CHARGES

électriques, hydrauliques, à transmission.

Schindler & C^{ie}, Lucerne.

Bureau et atelier à Lausanne, rue St-Roch, 3 et 5,
A. CUÉNOUD, ingénieur, représentant.



Maison
DE CONFIANCE
 fondée en 1874.

Commande par bouton
 Commande par corde
 Commande par volant, etc.

Marche
 silencieuse.

Grande vitesse:
 jusqu'à
 2 m. par seconde.

Parachute infallible.

Derniers modèles
 américains.

1500 installations
 en fonction.

Renseignements, Dessins, Devis et Prix - courants
 gratuits sur demande.

Ferd. Gareilly, jun.
 Saarbrücken I

Représentant général pour la Suisse :
Ruegger & C^{ie}, Bâle
 → TÉLÉPHONE 5501 ←

CLICHÉS SADAG

GENÈVE (Sécheron)

Autotypie. — Zinoogravure.
 Chromotypographie.

REPRÉSENTANT :

J. PACHE, Pré-du-Marché, 20.
 LAUSANNE

PAUL HENNY

COUVERTURE
 FERBLANTERIE
 APPAREILLAGE

LAUSANNE

GARE DU FLON

vis à vis

l'Entrepôt

fédéral

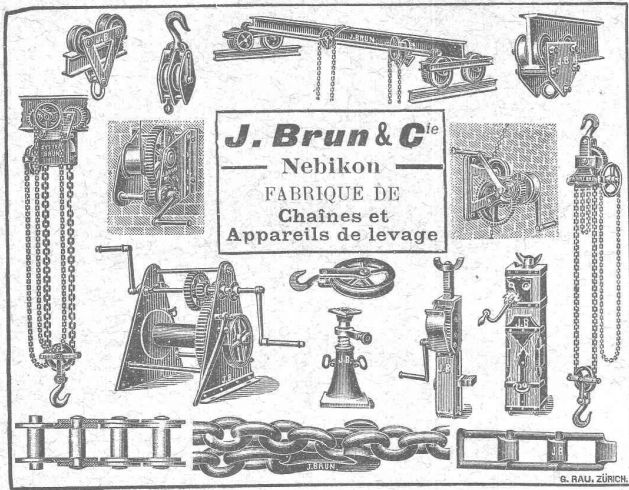
Télép.

1868

2575

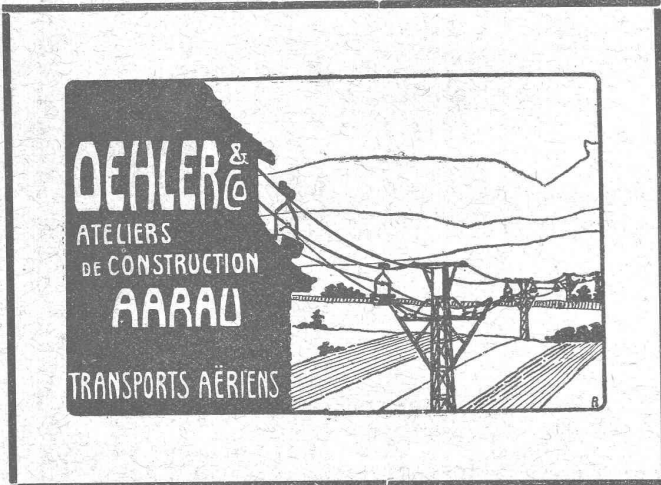


MAISON FONDÉE en 1874



J. Brun & C^{ie}
Nebikon
FABRIQUE DE
Chaines et
Appareils de levage

G. RAU, ZÜRICH.



DEHLER & Co
ATELIERS
DE CONSTRUCTION
AAAU
TRANSPORTS AÉRIENS

Projecteurs
à acétylène „**Helvetia**“

de 300 à 5000 bougies
Indispensables pour travaux
à exécuter de nuit, pour
USINES, CHEMINS DE FER
TRAVAUX PUBLICS, etc.
Seuls concessionnaires pour la vente
en Suisse française
DE RAGOSINE & BECK FRÈRES
20, Rue du Midi - LAUSANNE - Rue du Midi 20



Photographie technique et industrielle
Pl. St-Laurent, 24, „**LUNA**“ LAUSANNE

Agrandissements et réductions de plans,
cartes géographiques et documents.
Photographies d'architecture, machines, etc.

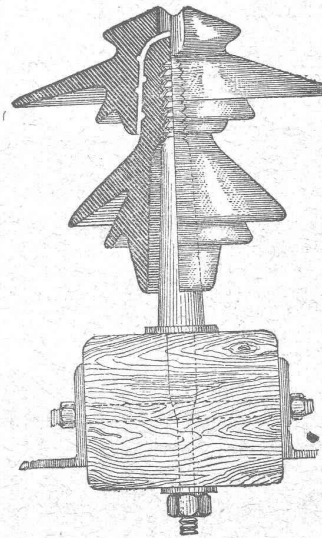
6625

TÉLÉPHONE 318

Société Céramique
RICHARD - GINORI
MILAN (ITALIE).
Capital L. 10,000,000 entièrement versé 6659

ISOLATEURS

pour hautes et basses tensions en **PORCELAINE DURE**



Supports
en fer homogène
pour Isolateurs

Douilles
MÉTALLIQUES
pour
l'installation
des Isolateurs

CATALOGUES gratuits sur demande.

Représentants généraux pour la Suisse :
WERTHEMANN, BOTTY & Co, BALE

Représentant général :
G. BOSSHARD,
Blaufahnenstrasse 14, Zurich.
Ka. 1380 8.

Contre les caves humides

même à la pression la plus élevée des eaux du sous-sol

Parois humides

et leurs conséquences: moisissure, crépissage tombant en écailles, efflorescences etc.

Succès garanti!

Plusieurs millions de mètres carrés rendus imperméables. Prospectus gratuits!

Simple!
Bon marché! Durable!

Médailles d'or.

Brevet allemand.
10 Brevets étrangers.

CÉRÉSITE

Wunner'sche Bitumen-Werke, G.m.b.H., Unna (Westphalie)
Fabricants de l'Emulsion „Wunner“ au Bitume, brevetée célèbre dans le monde entier.
Deuxième fabrique: Ceresit Waterproofing Co., Chicago.

Représentant général :
G. BOSSHARD,
Blaufahnenstrasse 14, Zurich.

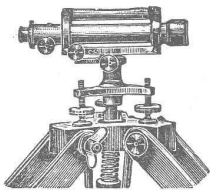
Charles Ebner jr

SCHAFFHOUSE

Maison fondée 1904



Instruments
et
Accessoires
pour la
Géodésie
et le
Dessin



Exigez les catalogues
s. v. p

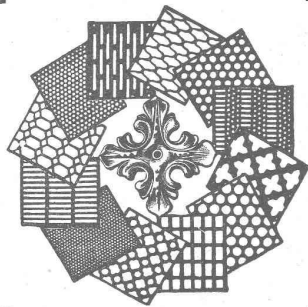
MANUFACTURE
de **CAOUTCHOUC**
V^{ve} de **H. SPECKER**
ZURICH

SPÉCIALITÉS .
Vêtements p^r
Scaphandriers et Mineurs
Culottes, Bas
et Bottes à Eau
Gants en caoutchouc
pour Electriciens
Souliers spéciaux
Isolateurs en caoutchouc
Tapis en caoutchouc
TUBES et FEUILLES
en bonite,
Fibre et Amiante
— GUTTAPERCHA —
BANDES caoutchoutées
isolantes



TUBES A GAZ
Manteaux et Pèlerines
en tissus caoutchoutés

Tôles perforées



H. HEER & Co
OLTEN 6872

E. BECK

PERLES, près BIENNE

Télégrammes: PAPPBECK

Téléphone.

FABRIQUE POUR:

Carton bitumé. — Ciment ligneux.

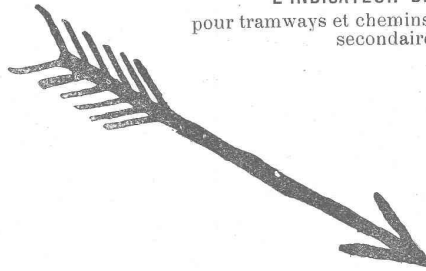
PLAQUES d'ASPHALTE pour Isolations en tous genres.

TAPIS D'ISOLATIONS — GOUDRON MINÉRAL RAFFINÉ

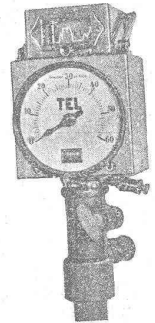
TRINIDAD ÉPURÉE 5269

Tous les produits d'Asphalte et de Goudron.

L'INDICATEUR DE VITESSE
pour tramways et chemins de fer électriques
secondaires.

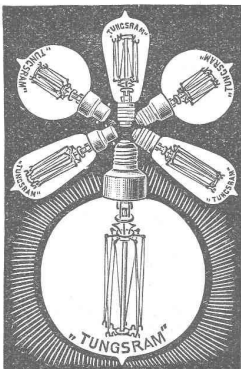


TEL



Sté Ame HASLER
BERNE

LAMPE TUNGSRAM



Construction spéciale à fil élastique
75 % d'économie

Résiste à tout choc, par suite
du fil élastique breveté

PRIX TRÈS AVANTAGEUX

DEMANDEZ OFFRE SPÉCIALE

Représentant général pour la Suisse :

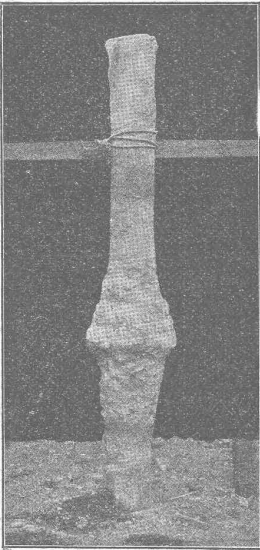
Camille BAUER, Bâle

PARQUETERIE D'AIGLE (Fondée en 1855)

**MILAN 1906 Diplôme d'honneur
avec Médaille d'or**

Médailles d'or : 6878
Yverdon 1894. Genève 1896. Vevey 1901.

Représentée : à Lausanne par M. J. MERLE, Maupàs, 13,
à Montreux par M. Alb. CHENEVAL, avenue Nestlé,
à Genève par M. Claude MERLE, rue des Sources, 9.



Pilotis en Béton „Brevet Strauss“

Avantages sur d'autres systèmes de fondations artificielles :

Mise en chantier immédiate ; exécution dans le temps le plus court. — Aucun boisage, aucun risque de dislocation des constructions voisines. — Possibilité de faire des travaux subséquents de consolidation à l'intérieur et dans le voisinage des bâtiments. — Consolidation du sol. — Possibilité de hautes surcharges même dans le plus mauvais terrain. — Application avantageuse pour pilotages flottants. — Point de travaux d'assainissement.

Grâce à ce système on peut se rendre compte de la nature du terrain autour de chaque pilotis. — Fondation la plus économique. — Nombreux travaux exécutés pour Etats, villes et particuliers. — Notices sur l'exécution de fondations très importantes sur Pilotis Strauss sont à disposition des intéressés. — Sur désir, conseils d'ingénieur et élaboration de projets.

Seule maison autorisée :

Dyckerhoff & Widmann Société anonyme

Karlsruhe (Grand Duché de Bade)

Entreprise de fouilles et fondations. Travaux spéciaux en béton et en béton armé en tout genre.

Représentation générale pour la Suisse :

TERNER & CHOPARD, ingénieurs, Zurich I.

S. A. CONSTRUCTIONS MÉTALLIQUES ET FERRONNERIE D'ART DE NYON

Maison fondée en 1820

Téléphone

Adresse
télégraphique.

Ferronnerie
Nyon.

PARIS 1897, MÉD. VERMEIL
GENÈVE 1896, MÉD. ARGENT
YVERDON 1894, MÉD. ARGENT
VEVEY 1901, MÉD. ARGENT

== ci-devant **L^s CHERPIT** ==

5516

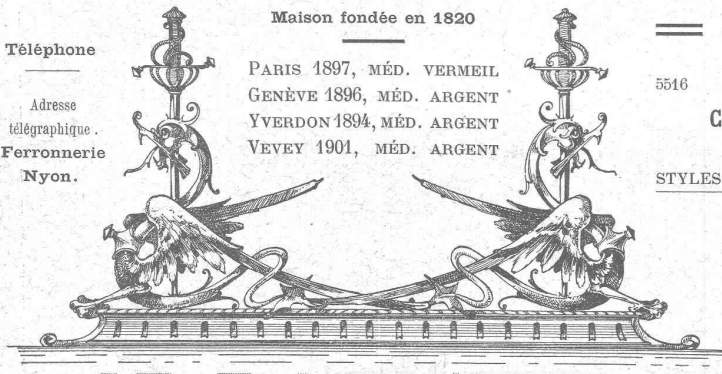
ÉTUDES — PLANS — DEVIS
CHARPENTES EN FER — PONTS — TOITURES

STYLES ANCIENS FERRONNERIE D'ART STYLES MODERNES

Spécialité de LUSTRES en fer forgé.

CATALOGUES A DISPOSITION

PORTAILS — BALCONS — MARQUISES
VÉRANDAHS
CHENETS — LANDIERS — APPLIQUES



== Fabrique de Chauffage Central et Poélerie Moderne ==

C. SAMBUC FILS, ing.

LAUSANNE

SPECIALITÉ DE :

Chauffages centraux.

Installations de cuisines.

Dernières installations exécutées :

6414

Usine à gaz de Malley (bâtiments d'administr.) Galeries du Commerce (Chauff.).

Hôtel Mirabeau (Cuisines et Chauffage). Imprimeries réunies, à Lausanne.

Schweizerhof, Hôtel National, Zermatt (Cuisines)

Exposition internationale Milan 1906 : Diplôme d'honneur et Médaille d'or.



Thermo.

