

Objektyp: **Advertising**

Zeitschrift: **Bulletin technique de la Suisse romande**

Band (Jahr): **38 (1912)**

Heft 5

PDF erstellt am: **08.08.2024**

Nutzungsbedingungen

Die ETH-Bibliothek ist Anbieterin der digitalisierten Zeitschriften. Sie besitzt keine Urheberrechte an den Inhalten der Zeitschriften. Die Rechte liegen in der Regel bei den Herausgebern.

Die auf der Plattform e-periodica veröffentlichten Dokumente stehen für nicht-kommerzielle Zwecke in Lehre und Forschung sowie für die private Nutzung frei zur Verfügung. Einzelne Dateien oder Ausdrucke aus diesem Angebot können zusammen mit diesen Nutzungsbedingungen und den korrekten Herkunftsbezeichnungen weitergegeben werden.

Das Veröffentlichen von Bildern in Print- und Online-Publikationen ist nur mit vorheriger Genehmigung der Rechteinhaber erlaubt. Die systematische Speicherung von Teilen des elektronischen Angebots auf anderen Servern bedarf ebenfalls des schriftlichen Einverständnisses der Rechteinhaber.

Haftungsausschluss

Alle Angaben erfolgen ohne Gewähr für Vollständigkeit oder Richtigkeit. Es wird keine Haftung übernommen für Schäden durch die Verwendung von Informationen aus diesem Online-Angebot oder durch das Fehlen von Informationen. Dies gilt auch für Inhalte Dritter, die über dieses Angebot zugänglich sind.

Ein Dienst der *ETH-Bibliothek*
ETH Zürich, Rämistrasse 101, 8092 Zürich, Schweiz, www.library.ethz.ch

<http://www.e-periodica.ch>

ARBRES DE TRANSMISSION



Montandon & C^{ie} S. A., Bienne

Fers et Aciers étirés de précision sur tous



Aciers laminés à froid jusqu'à 210 mm. de largeur.
Feuillard pour emballages, sans scories. 6635

Société Anonyme UNION, à BIENNE (Suisse).

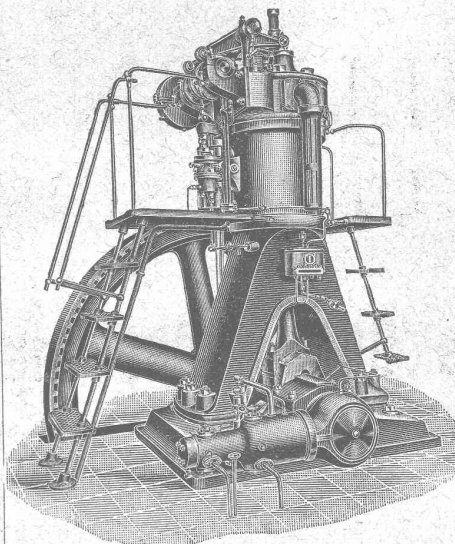
Première Fabrique Suisse de CHAINES SOUDÉES
par procédé électrique breveté.
CHAINES en TOUS GENRES



pour l'Industrie et l'Agriculture.
CHAINES CALIBRÉES & ÉPROUVÉES de la plus haute résistance
pour Grues et Monte-Charges.

N.B. — La chaîne courante n'est vendue que par les marchands de fer.

BENZ



Moteurs
à huiles
lourdes

Système „DIESEL“
sont reconnus
les meilleurs
sous tous
les rapports

Moteurs à essence, à pétrole, à gaz, etc., etc.

Locomotives pour chemins de fer à voie étroite.

Automobiles.

BENZ & C^{ie}, S. A., Mannheim

Succursale : ZURICH

6, Fraumunsterstrasse

SOCIÉTÉ SUISSE DES EXPLOSIFS

Fournisseur
de la
CONFÉDÉRATION SUISSE
et des

Entreprises des
Tunnels du Simplon,
du Lötschberg,
du Mont d'Or,
de la Furka,
du Moutier-Longeau,
etc., etc.

BRIGUE (Usine à Gamsen)

Dynamites Gommées et Gélatines
à tous dosages
Détonateurs, Mèches,
etc.

GÉLATINE GAMSITE
Explosif de sûreté incongelable

Représentants
pour la

Suisse allemande et le
Jura bernois :

MM. WILL & C^{ie}, Bienne

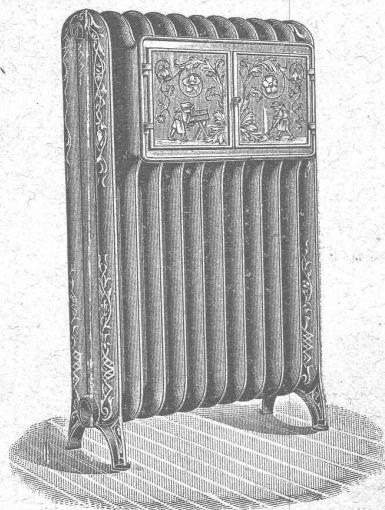
Pour les cantons de

Vaud et de Neuchâtel :

MM. Senglet, Fuchs & C^{ie}

Matériaux de construction
Lausanne

Dépôt chez MM. Max Lorétan, Sion, et C. Bompard, Martigny



Ele PÆRLI & C^{ie}
* BIENNE 3784 LAUSANNE *

Chauffages centraux
de tous les systèmes.

Installations sanitaires

Excellentes références.

ENTREPRISES GÉNÉRALES
de VITRERIE en tous genres.
Atelier spécial de Vitraux d'Art.

ENCADREMENTS, 5330

P. CHIARA

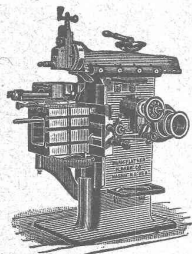
Pl. St-Laurent, Lausanne.

Verres de toutes sortes en gros et détail.



MARTIN-KELLER, Zürich

Neu-Seidenhof 6103



J. Lambercier & C^{ie}, Genève

* Fabrique d'Huiles et Graisses industrielles. *
SPÉCIALITÉ DE 239

Fournitures pour Usines

** Organes de transmissions. **
Arbres, Paliers, Courroies, Graisseurs, etc.
MACHINES, OUTILS AMÉRICAINS & AUTRES

Entrepreneurs !!

Locomotives

Achat

Dragues

Pelles à vapeur

Voies

Location

Wagonnets

Schweiz. A. G. für Feld & Kleinbahnen-Bedarf

ORENSTEIN & KOPPEL

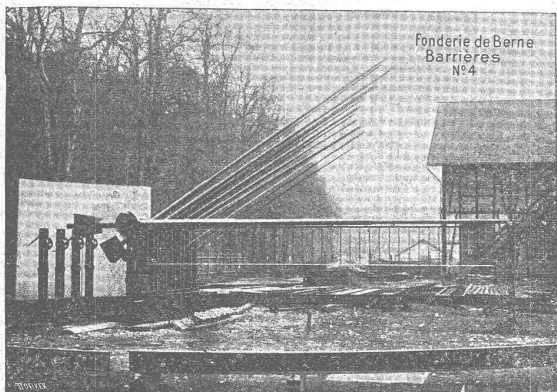
ZURICH I

Dépôts à Renens près Lausanne, à Schlieren et à Bâle.

SOCIÉTÉ DES

USINES de Louis de ROLL

SUCCURSALE : FONDERIE de BERNE. Fournit :



Appareils de levage : Ponts roulants, Grues pivotantes fixes et sur chariots. Commande à bras ou électrique. Monte-charges hydrauliques, électriques ou à courroie.

Matériel de chemins de fer : Ponts tournants et Chariots transbordeurs pour wagons et pour locomotives, commandés à bras, par machines à vapeur ou par moteurs électriques.

Branchements et croisements pour voies étroites et voies normales, pour rails Vignol et rails à gorge.

BARRIÈRES avec ou sans arrêts et sonneries.

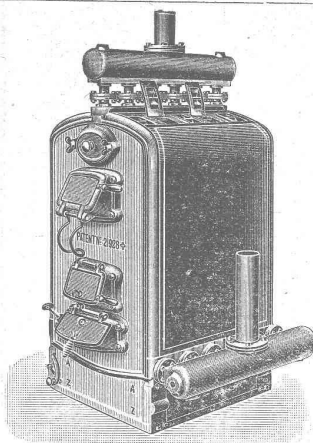
Superstructures à crémaillères. Chemins de fer funiculaires. (Freins brevetés). Depuis le commencement de 1898 la Fonderie de Berne a fourni 73 funiculaires.

Barrages, installations métalliques et mécaniques pour barrages (vannes, écluses, grilles, treuils, etc.).

Machines pour la fabrication des Briques en Ciment.

Renseignements sur des installations faites, références.

Projets et devis sont à disposition.



Installations

5615

DE

CHAUFFAGES CENTRAUX

de tous systèmes

ET DE

Services d'eau chaude

Bains. Buanderies.

Séchoirs.

Brevet Suisse

N° 21,928.



FABRIQUE de CHAUFFAGE CENTRAL BERNE S.A.
Ancienne Maison J. RUEFF
* OSTERMUNDIGEN *

Appareils

de Désinfection

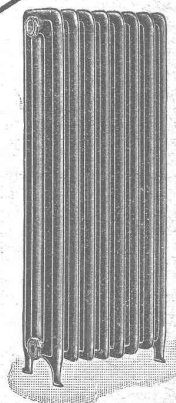
et de Stérilisation.

Prospectus et devis sur demande

Fabrication des CHAUDIÈRES

et RADIATEURS

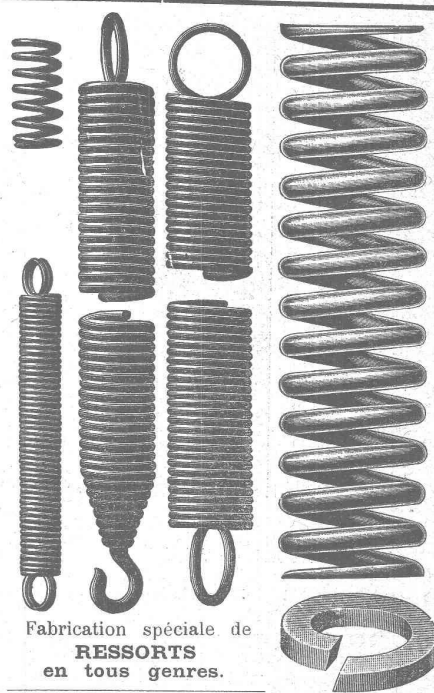
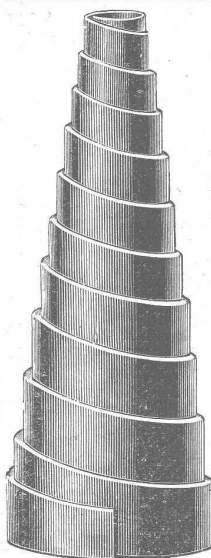
dans nos propres usines.



BREVETS D'INVENTION

MARQUES DE FABRIQUE-DESSINS-MODÈLES.
OFFICE GÉNÉRAL, FONDÉ EN 1838 LA CHAUX-DE-FONDS.

MATHEY-DORET Ingr. Conseil



Fabrication spéciale de
RESSORTS
en tous genres.

Calculs pour la capacité de charge à la disposition de nos clients. 6581

Acier de toute première qualité. — Trempe égale et exacte.
Baumann Frères, Ruti (Zurich).



AKTIEN-GESELLSCHAFT



MIX & GENEST

Telephon- und Telegraphen-Werke

SCHÖNEBERG-BERLIN

Exposition internationale Turin 1911 : Grand Prix et 2 médailles d'or

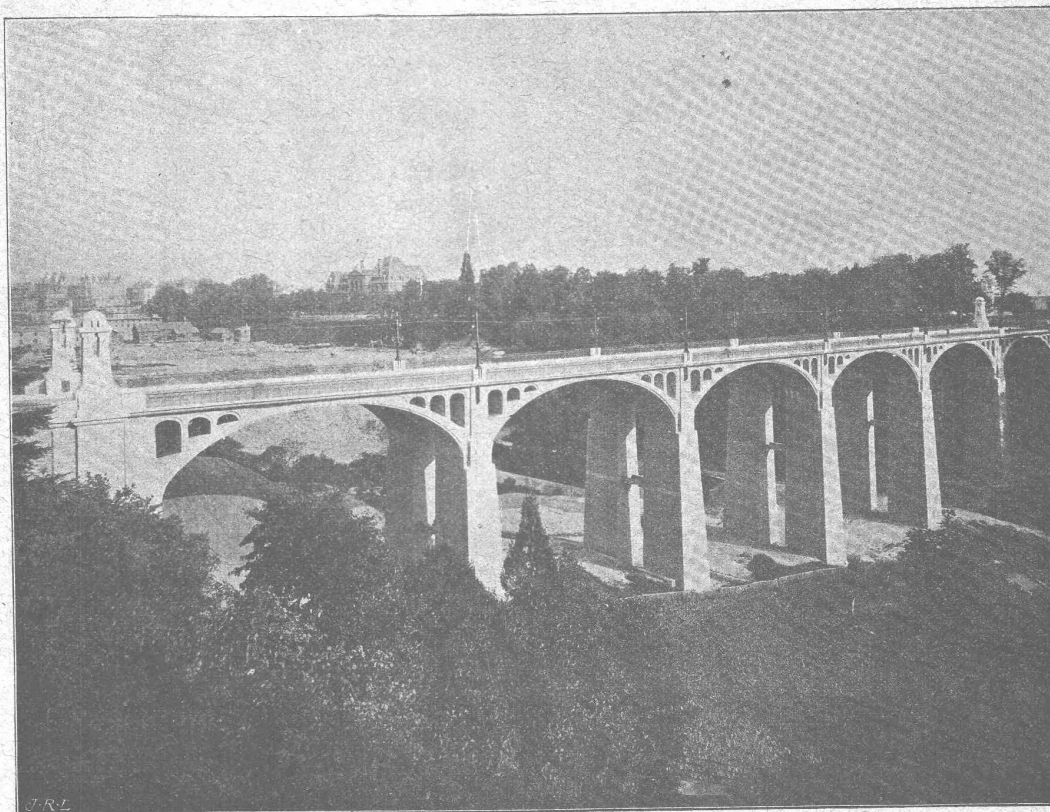
Représentant général pour la Suisse pour installateurs et revendeurs :

Camille Bauer, Bâle

Ciment Portland de St-Sulpice

Diplôme pour excellente qualité, Zurich 1883. — Médaille d'or (groupe), Genève 1896.

Fournisseurs des tunnels du Gothard, du Simplon, du Ricken et du Mont-d'Or, du chemin de fer de la Jungfrau, des fortifications de St-Maurice et du Gothard.



Fournisseurs des ponts de la Coulouvrenière, à Genève, de Montbenon, à Lausanne, et des forces motrices de Thusy, Landquart, Chèvres et Chippis.

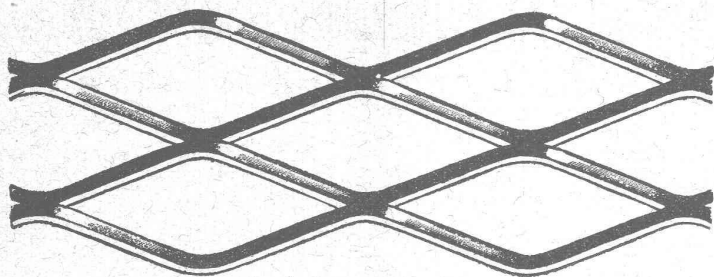
Pont de Montbenon, à Lausanne.

Ingénieurs, MM. de Vallière et Simon, professeur Melan. — Architectes, MM. Monod et Laverrière. — Entrepreneurs, MM. Bellorini et Rochat.

Usines à **St-Sulpice** (Neuchâtel).

FRANCILLON & CIE LAUSANNE

FRANCILLON & C LAUSANNE



MILAN 1906: GRAND PRIX

MÉTAL DÉPLOYÉ

(expanded metal - lamiera stirata - streck metall)

Armature pour travaux en béton, en ciment et en plâtre. — Grillages, clôtures, etc.

Seuls concessionnaires pour l'Italie et la Suisse:

Fratelli Bruzzo - Ferriera di Bolzaneto

Aciéries et Laminoirs à Bolzaneto

GÈNES (Italie)

5703

Montbaron & Co
NEUCHÂTEL
Fabrication de **LICHES**.
AUTOTYPIC, ZINCOGRAPHIE.
TROIS COULEURS.
PHOTOGRAVURE MODERNE.
XYLOGRAPHIE.
CALVANOS.

Représentant à Lausanne:

A. Nicole, rue de la Tour, 16.

MANUFACTURE
de **CAOUTCHOUC**
V^{ve} de **H. SPECKER**
ZURICH

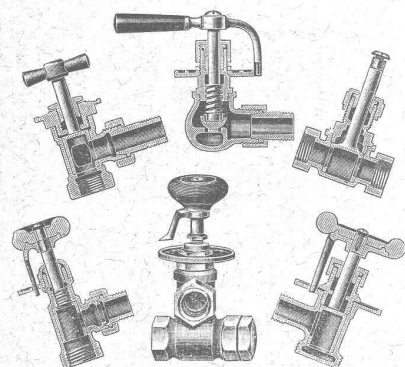


SPÉCIALITÉS.
Vêtements pour Scaphandriers et Mineurs
Culottes, Bas et Bottes à Eau
Gants en caoutchouc pour Electriciens
Souliers spéciaux isolateurs en caoutchouc
Tapis en caoutchouc
TUBES et FEUILLES en Ebonite, Fibre et Amiante
— GUTTAPERCHA —
BANDES caoutchoutées isolantes

TUBES A GAZ

Manteaux et Pèlerines en tissus caoutchoutés

Fonderie et Robinetterie de Lyss



ROBINETTERIE

POUR 5739

Eau, gaz, vapeur.

Articles de bâtiment

FORGE BRUTE

de cuivre, bronze, laiton, nickel, aluminium, etc. sur modèles ou dessins.

SPÉCIALITÉ:

Vannes

POUR

Chauffages centraux

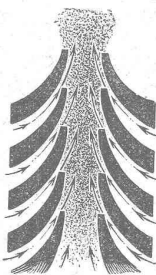
Le CHAPEAU de CHEMINÉE Kronenberg

Brevet + N° 52067



réunit tous les avantages: il donne un tirage excellent, il économise le combustible, il se monte facilement, sans échafaudages et sans nécessiter un personnel spécial, il est d'aspect élégant, d'une solidité à toute épreuve et de prix réduit.

C'est le meilleur que l'on connaisse actuellement



Demandez le prospectus à 6075

Kronenberg & Co, Berne

TÉLÉPHONE: N° 3003

TÉLÉGRAMME: Primus

Fabrique spéciale pour

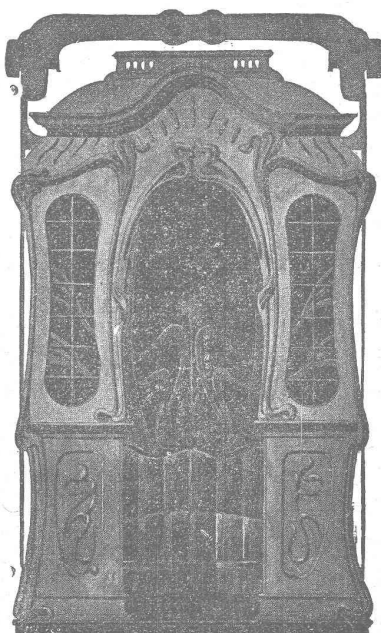
ASCENSEURS ET MONTE-CHARGES

électriques, hydrauliques, à transmission.

Schindler & Co, Lucerne.

Bureau et atelier à Lausanne, rue St-Roch, 3 et 5,

A. CUÉNOUD, ingénieur, représentant.



Maison
DE CONFIANCE
fondée en 1874.

Commande par bouton
Commande par corde
Commande par volant, etc.

Marche silencieuse.

Grande vitesse: jusqu'à 2 m. par seconde.

Parachute infallible.

Derniers modèles américains.

1500 installations en fonction.

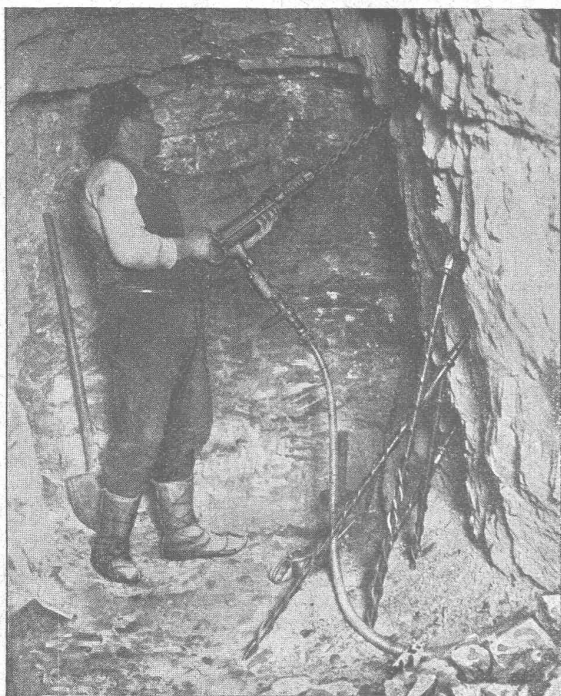
Renseignements, Dessins, Devis et Prix - courants gratis sur demande.

Deutsche Maschinenfabrik A. G.

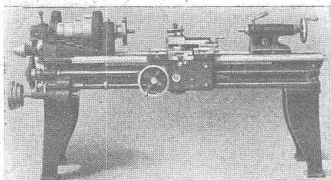
DUISBURG

6426

Bureau ; Emile Frey, Greifengasse, 28, à Bâle



Marteaux perforateurs à air comprimé.
Perforatrices et Haveuses.



Machines-Outils modernes

Grand stock en

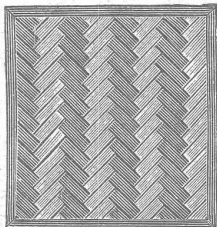
Tours. Machines à percer.
Machines à fraiser. Eaux-li-
meurs. Machines à raboter.
Machines à polir, etc.

NOUVEAU ! OCCASION !

Achat, évent. échange de vieilles
machines bien conservées.

Josef Rosenau junior, Zurich, Hirschengraben 78
Téléphone 2460

PLANCHERS en XYLOLITH



Brevet + No 9080.



Vissé sur faux ou vieux plancher, rendu posé au bain de
mortier de silicate de soude sur béton en ciment Portland,
selon tous les dessins : carré, octogones, en forme de fougères
(bâtons rompus), en quatre couleurs. 5921

Xylolith (Pierre de bois) est incombustible, chaud, insonore et durable.

Seulement en Suisse environ 300,000 m² de parquets et
environ 30,000 marches d'escalier ont été posés jusqu'ici.

FABRIQUES RÉUNIES
de Xylolith et d'Acide carbonique. S. A.
à WILDEGG (Canton d'Argovie).

Photographie technique et industrielle

Pl. St-Laurent, 24, „LUNA“ LAUSANNE

Agrandissements et réductions de plans,
cartes géographiques et documents.

Photographies d'architecture, machines, etc.

6625

TÉLÉPHONE 318

FABRIQUES DE PARQUETS. Menuiserie et Scierie mécanique.

STUBER & C^{ie}

SCHUPFEN (Canton de BERNE, Suisse). Téléphone.

Parquets des plus simples aux plus riches. Parquets s^r bitume

Fabrique de fenêtres. — Usines hydrauliques et à vapeur. 3865

GERBER-BEAUJEU, représentant.

Téléphone 1965.

Cour, Lausanne.

Téléphone 1965.

TRAVAUX D'ASPHALTAGE

et applications diverses de matières asphaltiques.

Planelles en asphalte comprimé, résistantes à 335 kgs par cm².

POUTRELLES CIMENT ARMÉ, Système O. Lavanchy.

5841

H. LAVANCHY

VEVEY, rue du Torrent 10. — Téléphone N° 151.
LAUSANNE, Petit-Chêne 3. — Téléphone N° 26.

Société Céramique

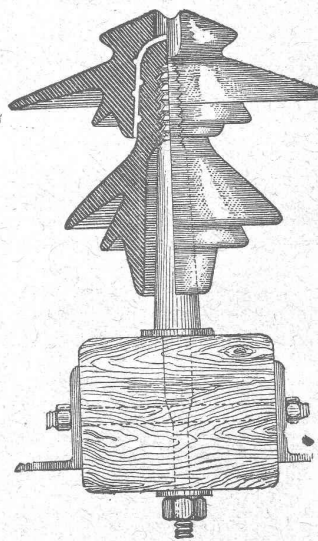
RICHARD - GINORI

MILAN (ITALIE).

Capital L. 10,000,000 entièrement versé 6659

ISOLATEURS

pour hautes et basses tensions en PORCELAINE DURE



Supports

en fer homogène
pour Isolateurs

Douilles

MÉTALLIQUES

pour

l'installation
des Isolateurs

CATALOGUES gratuits sur demande.

Représentants généraux pour la Suisse :

WERTHEMANN, BOTTY & C^o, BALE



Aciers Américains

véritables

6611

fondus au creuset,

pour OUTILS de toutes sortes.

Qualités supérieures garanties.

Disques à fraiser, forgés et doublement recuits.

Acier d'argent (Acier fondu, étiré et poli).

Acier poli comprimé, pour transmissions, etc., etc.

Grand choix chez les seuls représentants pour la Suisse :

Affolter, Christen & C^{ie}

BALE 33

FERS ET ACIERS EN GROS

Demandez nos Prix-Courants, s. v. p.

E. BECK

PERLES, près BIENNE

Télégrammes : PAPPBECK

Téléphone.

FABRIQUE POUR :

Carton bitumé. — Ciment ligneux.

PLAQUES d'ASPHALTE pour Isolations en tous genres.

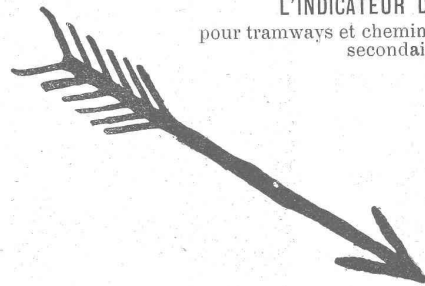
TAPIS D'ISOLATIONS — GOUDRON MINÉRAL RAFFINÉ

TRINIDAD ÉPURÉE 5269

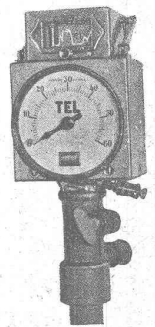
Tous les produits d'Asphalte et de Goudron.

L'INDICATEUR DE VITESSE

pour tramways et chemins de fer électriques secondaires.



TEL



Sté Ame HASLER
BERNE



Lampe „Tungstram“

lampe à filament métallique

75 % d'économie

TRÈS DURABLE

Haute résistance et infrangibilité

Consommation de 1 Watt environ par bougie

Grand Prix, Turin 1912

6491

Demandez le Prospectus

Représentant général pour la Suisse :

Camille BAUER, Bâle

PARQUETERIE D'AIGLE (Fondée en 1855)

**MILAN 1906 Diplôme d'honneur
avec Médailles d'or**

Médaille d'or : 5757
Yverdon 1894. Genève 1896. Vevey 1901.

Représentée : à Lausanne par M. J. MERLE, Maupas, 13,
à Montreux par M. Alb. CHENEVAL, avenue Nestlé,
à Genève par M. Claude MERLE, Chemin des Sources, 9.

ATELIERS de CONSTRUCTIONS MÉCANIQUES (Suisse)

**TURBINES et
RÉGULATEURS**

Monte-Charges de t^s systèmes

Compressurs.

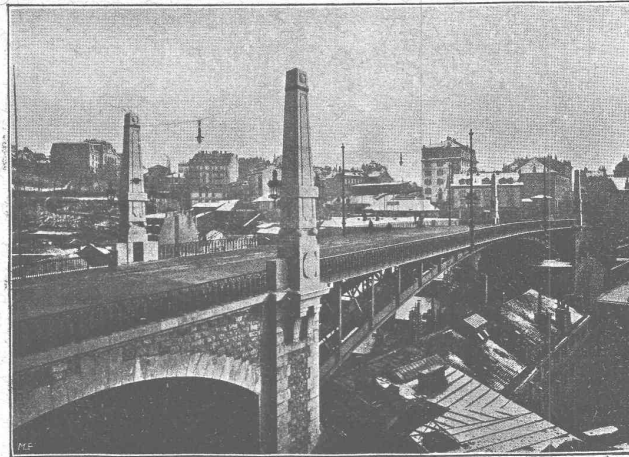
Presses hydrauliques.

ENGINS DE LEVAGE

Grues, ponts et plaques
tournantes.

CHARIOTS TRANSBORDEURS

BRANCHEMENTS et
CROISEMENTS



Pont Bessières, à Lausanne, 1910.

**Fonderie de FER
et de BRONZE**

PONTS et

Charpentes métalliques.

RÉSERVOIRS et CHAUDIÈRES

GAZOMÈTRES

TUYAUX

BARRAGES et ÉCLUSES

DEVIS de toutes MACHINES
sur demande.

S. A. CONSTRUCTIONS MÉTALLIQUES ET FERRONNERIE D'ART DE NYON

Maison fondée en 1820

Téléphone

Adresse
télégraphique.
Ferronnerie
Nyon.

PARIS 1897, MÉD. VERMEIL
GENÈVE 1896, MÉD. ARGENT
YVERDON 1894, MÉD. ARGENT
VEVEY 1901, MÉD. ARGENT

== ci-devant L^s CHERPIT ==

5516

ÉTUDES — PLANS — DEVIS
CHARPENTES EN FER — PONTS — TOITURES

STYLES ANCIENS FERRONNERIE D'ART STYLES MODERNES

Spécialité de LUSTRES en fer forgé.

CATALOGUES A DISPOSITION

PORTAILS — BALCONS — MARQUISES

VÉRANDAHS

CHENETS — LANDIERS — APPLIQUES

== Fabrique de Chauffage Central et Poélerie Moderne ==

C. SAMBUC FILS & C^o

LAUSANNE

SPÉCIALITÉ DE :

Chauffages centraux.

Installations de cuisines.

Dernières installations exécutées :

6414

Usine à gaz de Malley (bâtiments d'administr.) Galeries du Commerce (Chauff.).
Hôtel Mirabeau (Cuisines et Chauffage). Imprimeries réunies, à Lausanne.

Schweizerhof, Zermatt (Cuisine).

Exposition internationale Milan 1906 : Diplôme d'honneur et Médaille d'or.



Thermo.

