

Objektyp: **Advertising**

Zeitschrift: **Bulletin technique de la Suisse romande**

Band (Jahr): **38 (1912)**

Heft 7

PDF erstellt am: **13.09.2024**

Nutzungsbedingungen

Die ETH-Bibliothek ist Anbieterin der digitalisierten Zeitschriften. Sie besitzt keine Urheberrechte an den Inhalten der Zeitschriften. Die Rechte liegen in der Regel bei den Herausgebern. Die auf der Plattform e-periodica veröffentlichten Dokumente stehen für nicht-kommerzielle Zwecke in Lehre und Forschung sowie für die private Nutzung frei zur Verfügung. Einzelne Dateien oder Ausdrucke aus diesem Angebot können zusammen mit diesen Nutzungsbedingungen und den korrekten Herkunftsbezeichnungen weitergegeben werden. Das Veröffentlichen von Bildern in Print- und Online-Publikationen ist nur mit vorheriger Genehmigung der Rechteinhaber erlaubt. Die systematische Speicherung von Teilen des elektronischen Angebots auf anderen Servern bedarf ebenfalls des schriftlichen Einverständnisses der Rechteinhaber.

Haftungsausschluss

Alle Angaben erfolgen ohne Gewähr für Vollständigkeit oder Richtigkeit. Es wird keine Haftung übernommen für Schäden durch die Verwendung von Informationen aus diesem Online-Angebot oder durch das Fehlen von Informationen. Dies gilt auch für Inhalte Dritter, die über dieses Angebot zugänglich sind.

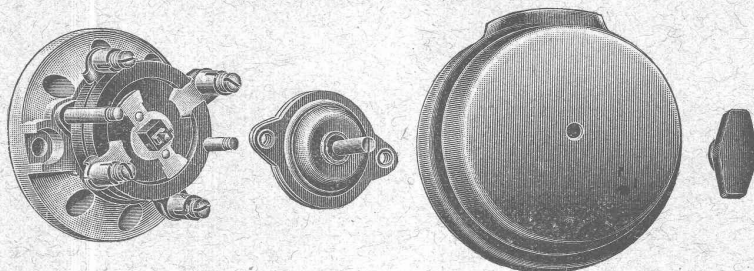
Siemens-Schuckertwerke

Succursale : ZURICH

Löwenstrasse 55

INTERRUPTEURS Type „ P “ 60 amp. 250 volts
25 amp. 500 volts

Remplacent
avantageusement les
interrupteurs à levier
jusqu'à 60 amp.



Rupture brusque dans
les deux sens

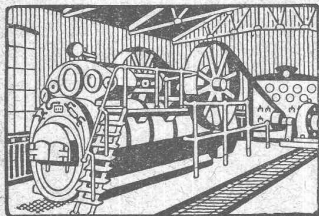
Longue durée

Dimensions restreintes

R. WOLF

Magdebourg-
Buckau

Représentant : W. THIELE, Zurich.



Demi-Fixes

ET

Locomobiles

brevetés, à vapeur
surchauffée avec
distribution de précision
sans soupapes
véritables R. WOLF
de 10 à 800 chevaux.

**FORCE MOTRICE LA PLUS PERFECTIONNÉE
ET LA PLUS ÉCONOMIQUE**

Production totale plus de 830,000 chevaux.

Fabrique lausannoise d'appareils de chauffage.

G. WEBER, constructeur

LAUSANNE

Chauffages centraux

Ventilation

Dépoussiérage

Installation de

Cuisines complètes pour Hôtels, Pensions, etc.

MARMITES A VAPEUR

Buanderies complètes simples et à vapeur

Références de tout premier ordre

Mise au concours de travaux

La Direction du 1^{er} arrondissement des Chemins de fer fédéraux, à Lausanne, met au concours la fourniture et le montage du tablier métallique du passage supérieur de Payerne, au km. 58.833 de la ligne Palézieux-Lyss.

Poids approximatif : 115 tonnes.

Les cahiers des charges et plans relatifs à ce travail peuvent être consultés au Service central de la voie, bureau N° 142 du bâtiment d'administration des C. F. F., à Lausanne, où l'on peut aussi se procurer la formule de soumission. Les plans seront aussi adressés contre remboursement de Fr. 5 aux constructeurs qui en feront la demande.

Les offres devront parvenir à la Direction soussignée,

le mercredi 24 avril prochain, au plus tard, sous pli fermé, portant la suscription « P.S. de Payerne ».

Les soumissionnaires resteront liés par leurs offres jusqu'au 31 mai 1912.

Lausanne, le 29 mars 1912.

Direction du 1^{er} arrondissement
des Chemins de fer fédéraux.

U 398 L

VILLE DU LOCLE Concours d'architecture

Un concours est ouvert entre les architectes suisses, ou domiciliés en Suisse, pour la composition des plans d'un Hôtel de ville.

Le plan de situation et le programme de ce concours seront adressés aux architectes qui en feront la demande au Bureau des Travaux publics de la Ville du Locle (Neuchâtel).

Association des constructeurs de béton armé

CONVOGATION

La participation à la réunion convoquée le 16 mars par la commission nommée le 16 décembre 1911 fut malheureusement très faible.

Ce fait ne pouvant guère être attribué à un manque d'opportunité ou d'intérêt, mais bien à d'autres circonstances, il fut décidé dans cette séance de ne prendre pour l'instant aucune décision, mais de convoquer une nouvelle réunion qui aura lieu

Samedi 13 avril, à Berne, à 2 1/2 heures, au Casino

(Rez-de-Chaussée, Entrée Est).

Tous les spécialistes du béton armé (bureaux techniques et entrepreneurs) sont cordialement invités.

PROCLAMATION

d'un concours pour le revêtement de chaussée de la route d'Athènes au Pirée et des avenues de Patissia et de Kéfissia

Le Ministre de l'intérieur, se proposant de remplacer le système jusqu'à présent appliqué, de revêtement de chaussée par macadam sur la route d'Athènes au Pirée ainsi que sur les avenues de Patissia et de Kéfissia, par un autre système plus parfait au point de vue de résistance et de propreté et

exigeant un effort de traction moindre, invite ceux qui voudraient prendre part au présent concours à soumettre leurs offres, par demandes, remises au Ministère de l'intérieur, dans le délai de 40 jours à partir de la publication de la présente proclamation.

Ces offres doivent mentionner le genre de revêtement de chaussées la qualité et le lieu de provenance des matériaux, sa durée, basée sur des rapports officiels et en général les avantages du système proposé, le prix par mètre carré de surface revêtue, ainsi que le prix pour l'entretien annuel de chaque mètre carré et enfin le mode de paiement, ou bien pendant la durée des travaux, ou bien par annuités dans un temps déterminé.

Athènes, le 20 février 1912.

Le Ministre de l'Intérieur :
E. RÉPOULIS.

Le Consul suisse se tient à la disposition des industriels qui désireraient avoir quelques renseignements supplémentaires.

Berne, le 2 avril 1912.

*Chancellerie de l'inspection fédérale
des travaux publics.*

PELLE A VAPEUR

**d'occasion, en très bon état de service
construction Orenstein & Koppel**

à céder

**en vente ou en location à des conditions
exceptionnellement avantageuses.**

**Prière d'adresser demandes sous chiffres A 23
à l'Indicateur Vaudois, Lausanne.**

INGENIEUR

Une Compagnie de Chemin de fer cherche, pour son service de contrôle, un jeune ingénieur connaissant à fond la construction.

Langue allemande exigée. Entrée 1^{er} mai prochain.

S'adresser à l'Indicateur Vaudois, Lausanne, sous chiffres B. 33. D.

Jeune ingénieur

de l'école polytechnique fédérale de Zurich, avec un an de pratique, bons certificats et références

cherche place

pour le 1^{er} mai, de préférence dans les chemins de fer; éventuellement travaux hydrauliques au béton armé. Offres sous chiffre Z. A. 4901 à Rudolf Mosse, Zurich. (Z 2392 c)

Jeune ingénieur

avec diplôme de l'école polytechnique fédérale, actuellement placé dans une maison d'entreprise pour construction en béton armé, ayant aussi pratiqué en construction de voûtes, **cherche à changer de place** au mois de mai (chemins de fer, hydraulique). S'adresser sous chiffre, Z. S. 4018 à l'Agence de publicité

RUDOLF MOSSE, ZURICH
Z. 2831 c.

Petite industrie prospère du canton de Neuchâtel demande un

Directeur commercial

qui s'intéresserait par un apport de Fr. 15,000 à 30,000 à l'augmentation du capital social pour l'extension de l'entreprise.

Préférence sera donnée à une personne ayant expérience en comptabilité et correspondance industrielle et sachant l'allemand.

Offres écrites sous H 2577 N à Haasenstein & Vogler, Neuchâtel.

On cherche pour le nord d'Espagne (Catalogne)

Ingénieur

ou

Technicien de nationalité suisse

ayant grande pratique dans le projet et construction de lignes électriques de transport de force, avec les plus hautes tensions actuellement employées. Entrée en fonctions le plus tôt possible. Bon traitement. Les postulants sont priés d'envoyer leurs offres, avec pièces d'appuis, sous H 586 B, à Haasenstein & Vogler, Barcelone.

A VENDRE

deux machines à glace

de 50 kg. à l'heure, type F de la Société Genevoise. S'adresser à la Société chimique des Usines du Rhône, La Plaine.

Les propriétaires du brevet suisse Utard et Gimonet N° 47243 du 23 mars 1909 pour: « **Machine pour le séchage de récipients** » désirent entrer en relation avec des fabricants suisses, en vue de la fabrication de l'article breveté, et seraient disposés à céder des licences d'exploitation ou à vendre leur brevet.

Prière d'adresser les offres ou propositions à M. E. Imer-Schneider, ingénieur-conseil, 8, Bd James Fazy, à Genève, qui les transmettra volontiers à qui de droit.

Les propriétaires du brevet suisse Baillet N° 31014 du 7 mars 1904 pour: « **Baleine pour corsets, en plusieurs pièces** » désirent entrer en relation avec des fabricants suisses, en vue de la fabrication de l'article breveté et seraient disposés à céder des licences d'exploitation ou à vendre leur brevet.

Prière d'adresser les offres ou propositions à M. E. Imer-Schneider, ingénieur-conseil, 8, b^d James Fazy, à Genève, qui les transmettra volontiers à qui de droit.

**F. DELACHAUX
SUCCURSALE DU**

**BUREAU INTERNATIONAL DE
BREVETS D'INVENTION**

GENÈVE SUISSE

E. IMER-SCHNEIDER
INGÉNIEUR-CONSEIL

LAUSANNE

2, PLACE SAINT-FRANÇOIS, 2
CONSULTATIONS
LES JEUDIS de 3 à 6 h.

Serrurerie

et Fers forgés

H. RAPIN

Maupas, 8
LAUSANNE

CABLES ÉLECTRIQUES SOUS PLOMB

pour haute et basse tension, télégraphie, téléphonie et sonnerie avec accessoires.

TUYAUX EN PLOMB

CABLES EN ACIER pour traction, ascenseurs, grues, ancrage, etc.

LIENS POUR ÉCHAFAUDAGE

Kabelwerke Brugg, A.-G.

vormals Otto Suhner & Co

← BRUGG (Argovie) →

ISOLATIONS

**FRIGORIFIQUES
CALORIFUGES**
et pour **CONSTRUCTIONS**

*Renseignements, devis,
montage par personnel expérimenté*

Rheinhold & C^{ie}

Société des mines de farine fossile

**16 maisons, 12 agences
en Europe**

3 usines, 550 ouvriers.

Représentant pour la Suisse romande:

Lucien Bovet

LAUSANNE

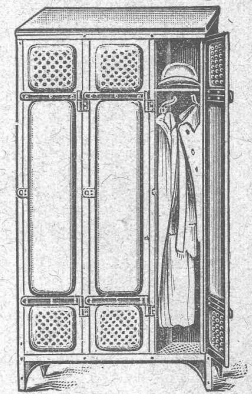
Matériaux d'isolation
en magasin

TÉLÉPHONE 2339

ARMOIRES à HABITS

POUR

Bureaux, Fabriques, Instituts



O. F. 2608

livrées en exécution des plus soignées

Bachofen & Hauser

— USTER —

**Brevets
D'invention
Marques
Modèles
par**

**Ingénieurs Conseils
Dr Ing. Adolf Göbl & Co
Bern, Genferg. N° 15
Consultations techniques
sans frais par nos ingénieurs.**

Ascenseurs et monte-charges hydrauliques et électriques **Stigler** Ascenseurs „ Paternoster “

12,000 installations en Europe

EXPOSITION A TURIN 1911 2 GRANDS PRIX — MAISON FRANÇAISE HORS CONCOURS

S'adresser à **HANS LINDNER**, ingénieur, représentant général, **ZURICH**
ou **E. Gaillard**, Ingénieur, Avenue des Alpes, **Lausanne.**

6786

Représentant général :
G. BOSSHARD,
Blaufahnenstrasse 14, Zurich.
Ka. 1360 g.

Contre les caves humides

même à la pression la plus élevée des eaux du sous-sol

Parois humides

et leurs conséquences: moisissure, crépissage tombant en écailles, efflorescences etc.

Succès garanti!

Plusieurs millions de mètres carrés rendus imperméables. Prospectus gratuits!

Simple!
Bon marché! Durable!

Médailles d'or.

Brevet allemand.
10 Brevets étrangers.

CÉRÉSITE

Wunner'sche Bitumen-Werke, G.m.b.H., Unna (Westphalie)
Fabricants de l'Emulsion „Wunner“ au Bitume, brevetée célèbre dans le monde entier.
Deuxième fabrique: Ceresit Waterproofing Co., Chicago.

Représentant général :
G. BOSSHARD,
Blaufahnenstrasse 14, Zurich.

Deutsche Maschinenfabrik A. G.

Duisburg sur le Rhin

Usines à Benrath, Duisburg, Wetter-Ruhr

Marteaux perforateurs à air comprimé
Perforatrices et Haveuses
Compresseurs
Installations pour le percage de tunnels
Installations de transport et de chargement

BUREAU :

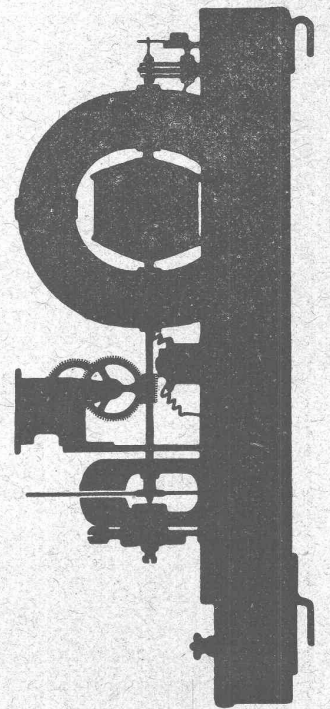
Emile Frey, Greifengasse 28, à Bâle

G

Compteurs d'électricité

de tous les systèmes.

Grand Prix
TURIN
1911



Landis & Gyr

Fabrique d'appareils électriques **Zug**

SOCIÉTÉ SUISSE DES EXPLOSIFS

Fournisseur
de la
CONFÉDÉRATION SUISSE
et des
Entreprises des
Tunnels du Simplon,
du Lötschberg,
du Mont d'Or,
de la Furka,
du Moutier-Longeau,
etc., etc.

BRIGUE (Usine à Gamsen)

Dynamites Gommées et Gélamines
à tous dosages
Détonateurs, Mèches,
etc.

GÉLATINE GAMSITE
Explosif de sûreté incongelable

Représentants
pour la
Suisse allemande et le
Jura bernois :
MM. WILL & Cie, Bienne
Pour les cantons de
Vaud et de Neuchâtel :
MM. Senglet, Fuchs & C^{ie}
Matériaux de construction
Lausanne

Dépôt chez MM. Max Lorétan, Sion, et C. Bompard, Martigny

FRITZ MARTI SOCIÉTÉ ANONYME, BERNE

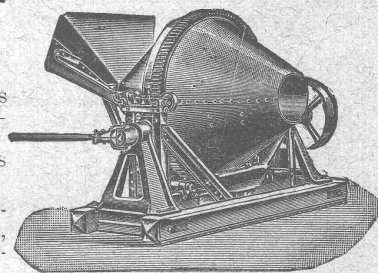
6079-2

VENTE
et
LOCATION
de :

Machines pour la construction. Bétonnières américaines système « Smith ». — Concasseurs pour faire le gravier et le sable. — Dragues. — Treuils à vapeur et à l'électricité. — Locomobiles disponibles de 6 à 50 chevaux.

Matériel d'entrepreneurs. Voies transportables. — Vagonnets, aiguilles, plaques tournantes, roues, essieux montés et coussinets dans tous les types désirables.

Locomotives d'entrepreneurs disponibles, de 600, 750 et 1000 millimètres d'écartement.



Schmidt & Schmidweber

MARBRES et GRANITS

Usines hydrauliques à DIETIKON — Bureaux à ZURICH

SPECIALITÉ :

REVÊTEMENTS de FAÇADES en GRANIT POLI
MONUMENTS FUNÉRAIRES

Construction, Fourniture, Installation, Réparation, Entretien

D'APPAREILS ÉLECTRIQUES en tous genres.

Jules CAUDERAY

Téléphone 1063 — Maison fondée en 1866 — Téléphone 1063

LAUSANNE Rue d'Etraz 28 LAUSANNE

Concessionnaire de la Ville de Lausanne pour les installations d'éclairage électrique

Médailles d'argent TURIN 1884, YVERDON 1894. — Médaille d'or VEVEY 1901.

Société des Arts de Genève, Concours Daniel Colladon: Mention honorable (seul prix décerné). (5705)

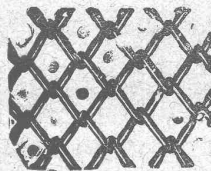
Prospekt auf Wunsch!

Patente

1880
1912

Tel. 1303
5008 für Mannheim
Ing. G. Kleyer, Karlsruhe
Vertretung Mannheim No. 62.

X. KOLLER, Froshaugasse, 9, ZURICH I.



Fabrication mécanique de Grillages et de Toiles métalliques et autres Grillages ondulés.

Tamis en tous genres.

Spécialités diverses en fil de fer, etc.

Claies toutes montées.

Machines à diviser le gravier.

Grillages pour gypsiers. — Tôles perforées.

Grands approvisionnements. — Pric modérés.

Fonte pour canalisation

A HAUTE PRESSION

des USINES DE CHOINDEZ

= Tuyaux fer étiré. =

Max Schmidt & C^{ie}

LAUSANNE

Société genevoise pour la construction

d'Instruments de Physique et de Mécanique

6302

5, Rue Gourgas — GENÈVE — Rue Gourgas, 5

Machines à froid et à glace

Compteurs d'électricité

Instruments pour GÉOMÈTRES - Appareils scientifiques

CATALOGUES FRANCO SUR DEMANDE

Vous êtes prévenus !

Pour avoir un remplacement complet et avantageux des toitures en asphalte, ciment ligueux et tôle il faut la toiture **Vallanda** ..

Pour tous les renseignements s'adresser à
MM. Martin frères, 16, rue Bautre, Genève

Société des lampes à incandescence de Zurich

Etablie en 1889

ZURICH

Etablie en 1889

Lampes à filaments métalliques « Leuconium »

Economie 65-70 %

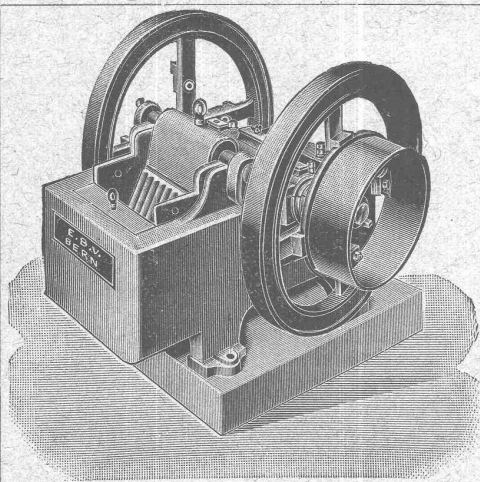
Meubles Bobaing

1 et 2, St-Pierre — **LAUSANNE** — St-Pierre, 1 et 2

AGENCEMENT DE BUREAUX

6064

Rideaux. - Meubles de style. - Tentures.



Concasseurs de 1^{re} construction

en fonte d'acier et en fonte grise

Moulins à sable, laminoirs, laveuses, trieuses

Installations complètes pour la fabrication de gravier et sable

E. Bernheim-Vœgeli

Machines et outils pour entrepreneurs

à BERNE

Société pour la vente des Chaux et Ciments

DE LA SUISSE ROMANDE

LAUSANNE

SPÉCIALITÉ :

Produits de 1^{re} qualité, à hautes résistances :

Ciment Portland artificiel — Ciment Portland naturel — Ciments mixtes
Chaux supérieures lourdes — Chaux lourdes et légères

Production annuelle : 12,000 wagons de 10 tonnes.

Usines représentées :

Société des Usines de Grandchamp et de Roche.

Société des Ciments de Paudex.

Société anonyme des Chaux et Ciments de Baulmes.

Société des Usines des Grands-Grêts, près Vallorbe.

Société des Usines du Furcil, à Noiraigue.

Jeannet & C^{ie}, Noiraigue.

Joly, frères, Noiraigue.

L. et C. Grisoni, à Cressier.

Usines des Convers, S. A.

Usines de Vouvry.

BUREAU A LAUSANNE : Rue d'Etraz, 23.

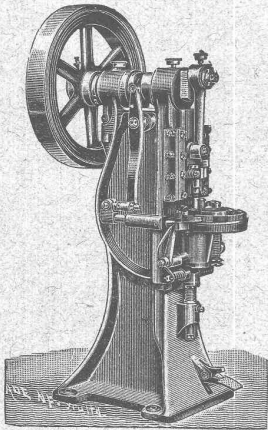
» NEUCHÂTEL : Rue du Musée, 2.

ALFRED RUBIN, Ingénieur, Zürich I.

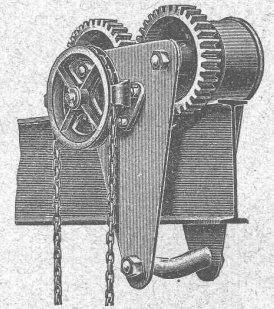
TÉLÉPHONE 10289

Caspar Escherhaus, Stampfenbachstrasse, 17

TÉLÉPHONE 10289



1. Presses à excentrique, à friction, Presses à embouler, Balanciers, Cisailles, Tours à repousser et à lisser, Machines à plier provenant de la maison L. Schuler, fabrique de machines, à Göppingen.
 2. Machines - Outils modernes, Tours divers, Etaux limeurs, Machines à fraiser, percer, meuler, affuter, etc.
- Appareils de levage, Palans, Chariots roulants, Treuils à chevalets, Mouflés, crics, vérins hydrauliques, treuils d'applique provenant de la maison Heinrich de Fries, G. m. b. H., Düsseldorf.
4. Matériel pour chemins de fer et tramways, Aiguillages et croisements en acier au manganèse. Installation complète d'atelier et d'outillage pour tramways.



Grand stock de presses, de machines-outils et d'appareils de levage, à Zurich.

ATELIERS de CONSTRUCTIONS MÉCANIQUES

de VEVEY

(Suisse)

TURBINES et RÉGULATEURS

Monte-Charges de t^s systèmes

Compresseurs.

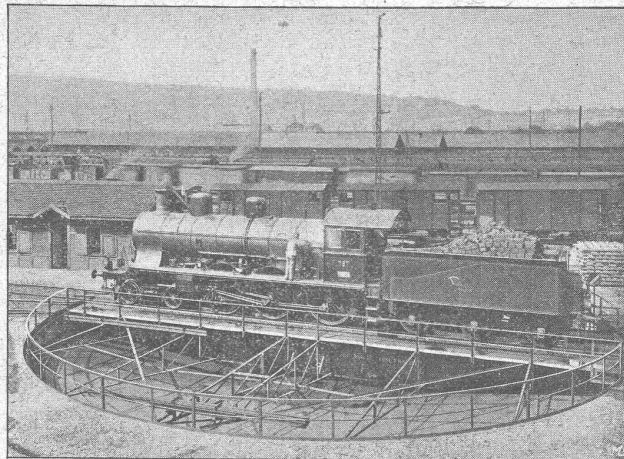
Presses hydrauliques.

ENGINS DE LEVAGE

Grues, ponts et plaques tournantes.

CHARIOTS TRANSBORDEURS

BRANCHEMENTS et CROISEMENTS



Pont tournant électrique de 20 m., gare Zurich.

Fonderie de FER et de BRONZE

PONTS et

Charpentes métalliques.

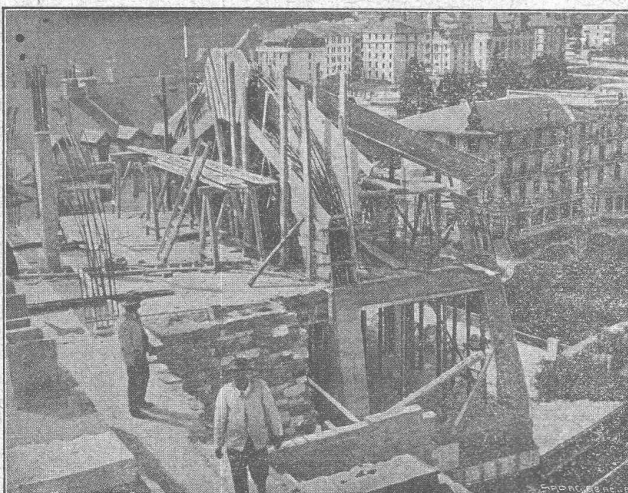
RÉSERVOIRS et CHAUDIÈRES

GAZOMÈTRES

TUYAUX

BARRAGES et ÉCLUSES

DEVIS de toutes MACHINES sur demande.



A. Paris & L. Berthod, ingénieurs.

Bureau central d'études : LAUSANNE, Rue de Bourg, 10.

BÉTON ARMÉ, F. Brazzola.

5267



ACADÉMIE DE COMMERCE

LAUSANNE

COURS DE COMPTABILITÉ :

commerciale

industrielle

et banquière

6841

Théorie des bilans.

Le semestre d'été commencera le 16 avril.

Programme gratuit.

GELDI, DIR.

Bureau et auditoires :

GALERIES DU COMMERCE.

ATELIERS DE CONSTRUCTION OERLIKON

OERLIKON
PRÈS ZÜRICH



Moteurs Electriques

de toutes grandeurs et pour tous les genres de courant.

Moteurs spéciaux pour appareils de levage.

Moteurs à carcasse étanche. 5970

Moteurs mono- et triphasés à vitesse variable.

Téléphone 1771 RENSEIGNEMENTS ET DEVIS : Téléphone 1771
à LAUSANNE, Gare Lausanne-Ouchy.

USINES DU VALLON CONSTRUCTIONS MÉCANIQUES ET MÉTALLIQUES J. Duvillard, à Lausanne.

Fonderies de fer et de bronze. Ascenseurs. Monte-charges et appareils de levage. Turbines, roues et presses hydrauliques. Pompes pour haute pression. Presses à briques. Machines à battre, pressoirs et treuils. Tuyaux et réservoirs en tôle. Colonnes en fonte. 273

H. ROD & C^{ie} RENENS

FABRIQUE DE
Tuyaux, Carrelages et Briques
en ciment. 5881

Téléphone 8448

S.-A. ARSAG
FABRIQUE D'ASCENSEURS DE SEEBACH
SEEBACH-
ZÜRICH

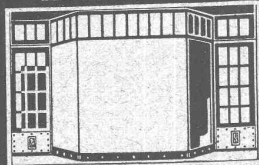
ASCENSEURS (Lifts)
MONTE-CHARGES INDUSTRIELS
Roues dentées et jeux d'
Engrenages de précision

A. JUCKER Succ^e de Jucker - Wegmann Papiers en gros Zurich

4602

Spécialité de papiers
et toile à dessin et à
calquer, des meilleu-
res qualités, en rou-
leaux et feuilles.

F. GAUGER & C^o ZÜRICH



DEVANTURES
DE MAGASINS

Constructions en fer

Fenêtres en fer

Toitures vitrées sans mastic,
Système Wema

Tôles ondulées

Rideaux en tôle d'acier ondulée

SOCIÉTÉ ANONYME SUISSE D'EXPLOSIFS

(6680)

„CHEDDITE“

H 201 Z

(anc. Société Universelle d'Explosifs.)

Succursale suisse

Fabrique à JUSSY

(Canton de Genève)



Bureau à ZÜRICH

Bahnhofstrasse 73
Téléphone 10223

CHEDDITE

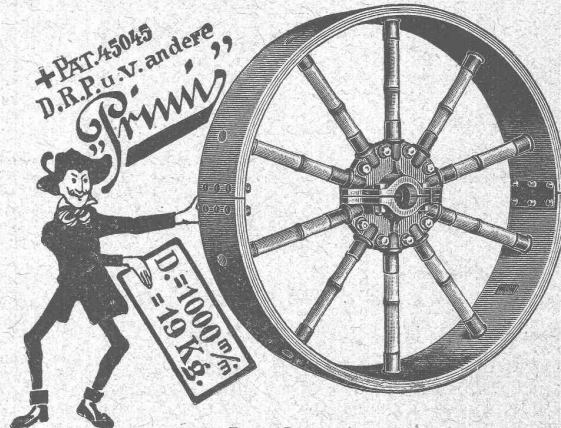
ET

Cheddites Gélatines

en différentes qualités. — Sécurité parfaite de manipulation d'emploi et de transport. — S'appropriant à tous les travaux ; force équivalente aux dynamites. — Sécurité parfaite de manipulation et d'emploi. — Expédition par chemin de fer en grande et petite vitesse.

Détonateurs et Méches de sûreté.

Gr. prix : Exposition de NANCY 1909, BRUXELLES 1910 et TURIN 1911



LÉGÈRES
ET RÉSISTANTES

TELLES SONT LES NOUVELLES

Poulies brevetées „PRIMI“

Moyeu en fonte. rais en bambou, jante en bois de fil feuilleté

Absence de faux-ron — Absence de fouettement

environ 95 % de rendement

SANS ENDUIT ADHÉSIF

TRAVAIL DE PRÉCISION GARANTI

Prix modérés. Catalogue sur demande

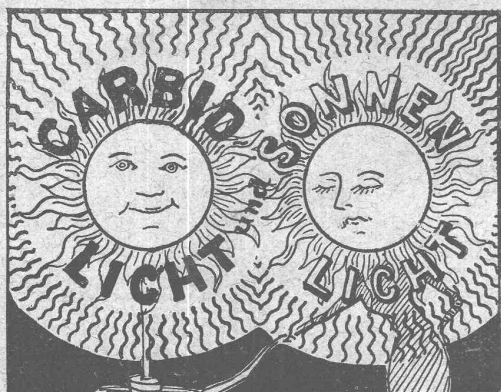
Wehrli & Dr Eduardoff

SCHENTALGASSE, 6 - ZÜRICH III - TELEPHONE 8688

TRANSMISSIONS COMPLÈTES

NOUVEAUTÉS CHIMIQUES-TECHNIQUES

On demande des représentants dans les centres industriels de la Suisse.



Nouvel appareil à carbure

pour l'éclairage de chantiers, magasins, ateliers

Effet extraordinaire
Développement d'acétylène assuré
Service très simple

Brevet féd.
N° 51784

Robert Aebi & Cie

ZURICH I

Succ. de Rod. Røetschi

Fondé en 1880

Entreprise générale d'installations de chauffage

A. GUÉNOUD, INGÉNIEUR

St-Roch, 3 et 5 — LAUSANNE — St-Roch, 3 et 5

Chauffages centraux à eau chaude et vapeur
basse pression.

Installations de cuisines d'hôtels et restaurants.

Buanderies. — Blanchisseries à vapeur. 6525

Cheminées de salon. — Calorifères. — Poêles.

→ Prix-courant. — Devis et visite sur demande. ←

VITRAUX D'ART de tous styles.

DREVARD & WAVRE FRERES

ARTISTES PEINTRES-VERRIERS SPÉCIALISTES
Avenue d'Ouchy, 11, Villa Le Closelet, Lausanne (Suisse).

VITRAUX POUR VILLAS, BOW-WINDOW, SALLES A MANGER
VERRES ET GLACES. SPÉCIALITÉ DE MONTAGE SUR CUIVRE
Décoration sur Opaline. — Restauration de Vitraux. 6581
Prix modérés. — Téléphone 1346.

MENUISERIE D'ART et de bâtiment

J. CHAUVY & Cie
A. GOLAY, successeur

Maison fondée en 1830.

8, Maupas LAUSANNE Maupas, 8

— TELEPHONE 781 — 5857

Daniel PERRET, Appareilleur

Avenue Béthusy. LAUSANNE Avenue Béthusy.

Installateur des Eaux de Cossonay, Ballaigues,
Vallorbe, Vaulion, Echallens, Bremblens, Leysin, etc.

Spécialité de canalisations à haute pression. Chauffages de
serres, chambres de bains et buanderies. Installations pour
eau et gaz. Appareils sanitaires de tous systèmes. Serrurerie
en tout genre. — Etudes et devis sur demande. 5754

EMBRAYAGE BENN

Breveté dans tous les pays industriels et reconnu partout comme étant le plus simple et le meilleur Embrayage à friction.

Sans segments en bois. Aucune partie saillante. Complètement fermé.

Installations de

TRANSMISSIONS

POUR TOUTES LES BRANCHES DE L'INDUSTRIE 5387

Société des USINES de LOUIS de ROLL

USINE DE CLUS

