

Zeitschrift: Bulletin technique de la Suisse romande
Band: 39 (1913)
Heft: 12

Werbung

Nutzungsbedingungen

Die ETH-Bibliothek ist die Anbieterin der digitalisierten Zeitschriften. Sie besitzt keine Urheberrechte an den Zeitschriften und ist nicht verantwortlich für deren Inhalte. Die Rechte liegen in der Regel bei den Herausgebern beziehungsweise den externen Rechteinhabern. [Siehe Rechtliche Hinweise.](#)

Conditions d'utilisation

L'ETH Library est le fournisseur des revues numérisées. Elle ne détient aucun droit d'auteur sur les revues et n'est pas responsable de leur contenu. En règle générale, les droits sont détenus par les éditeurs ou les détenteurs de droits externes. [Voir Informations légales.](#)

Terms of use

The ETH Library is the provider of the digitised journals. It does not own any copyrights to the journals and is not responsible for their content. The rights usually lie with the publishers or the external rights holders. [See Legal notice.](#)

Download PDF: 13.10.2024

ETH-Bibliothek Zürich, E-Periodica, <https://www.e-periodica.ch>

BULLETIN TECHNIQUE DE LA SUISSE ROMANDE

ORGANE EN LANGUE FRANÇAISE DE LA

Société Suisse des Ingénieurs et des Architectes

AINSI QUE DE

l'Association des anciens élèves de l'Ecole d'Ingénieurs de l'Université de Lausanne

COMITÉ SUPÉRIEUR DE RÉDACTION :

Président: M. A. Rychner, architecte, à Neuchâtel. — Secrétaire: M. Henry Baudin, architecte, à Genève.

MEMBRES

FRIBOURG: MM. F. Broillet, architecte; H. Maurer, ingénieur; R. de Schaller, architecte. — **VAUD:** MM. Epitoux, architecte; W. Grenier, ingénieur, professeur honoraire de l'Université de Lausanne; E. Jost, architecte; Alph. Vautier, ingénieur. — **GENÈVE:** MM. E. Imer-Schneider, ingénieur-conseil, Conseiller administratif; Paul Piccard, ingénieur-constructeur; Th. Turrettini, ingénieur. — **NEUCHÂTEL:** Ed. Elskes, ingénieur; A. Hotz, ingénieur cantonal; E. Prince, architecte. — **VALAIS:** E. de Stockalper, ingénieur.

CONSEIL D'ADMINISTRATION DE LA SOCIÉTÉ DU BULLETIN TECHNIQUE :

A. Palaz, professeur, président. — Meyer, architecte. — Dommer, ingénieur. — G. Imer, ingénieur, à Genève. — F. Rouge, libraire, à Lausanne.

PRIX DE L'ABONNEMENT :

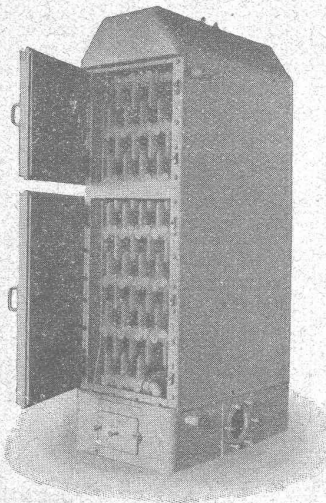
Suisse: 1 an, 10 fr. Etranger: 12 fr. — Pour sociétaires: Suisse: 1 an, 8 fr. Etranger: 10 fr. — Prix du numéro: 75 cent.

LAUSANNE

RÉDACTION: 2, Rue du Valentin, D^r H. Demierre, Ing. — ADMINISTRATION: Librairie F. Rouge & C^o, 6, rue Haldimand.

SULZER

FRÈRES



Calorifère récupérateur breveté

Installations pour récupérer la chaleur contenue dans les gaz d'échappement des

Moteurs Sulzer-Diesel

Chauffage central

Distribution d'eau chaude, etc. avec utilisation de la chaleur perdue des gaz d'échappement

AUTRES SPÉCIALITÉS :

Machines à vapeur. — Chaudières à vapeur. — Surchauffeurs.
— Pompes centrifuges. — Ventilateurs. — Machines à glace.

WINTERTHUR

ARBRES DE TRANSMISSION



Montandon & C^{ie} S. A., Bienne

Fers et Aciers étirés de précision sur tous



Aciers laminés à froid jusqu'à 210 mm. de largeur.
Feuillard pour emballages, sans scories. 6635

MATÉRIEL

DE

Perforation mécanique

ET DE

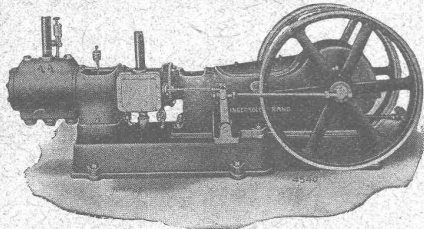
SONDAGE

Outils pneumatiques

POUR

RIVETAGE - BURINAGE - PERÇAGE
ALÉSAGE - TARAUDAGE, etc.

COMPRESSEURS D'AIR



C^{ie} Ingersoll-Rand

33, rue Réaumur, 33 — PARIS

AGENTS GÉNÉRAUX ;

Suisse allemande : MM. von ARX & C^{ie}, Zurich, 16, Seideng.
Suisse franç. : Maison PETITPIERRE fils & C^{ie}, Neuchâtel.

Société Anonyme UNION, à BIENNE (Suisse).

Première Fabrique Suisse de CHAINES SOUDÉES
par procédé électrique breveté.
CHAINES en TOUS GENRES



pour l'Industrie et l'Agriculture.

CHAINES CALIBRÉES & ÉPROUVÉES de la plus haute résistance
pour Grues et Monte-Charges.

N.B. — La chaîne courante n'est vendue que par les marchands de ter.

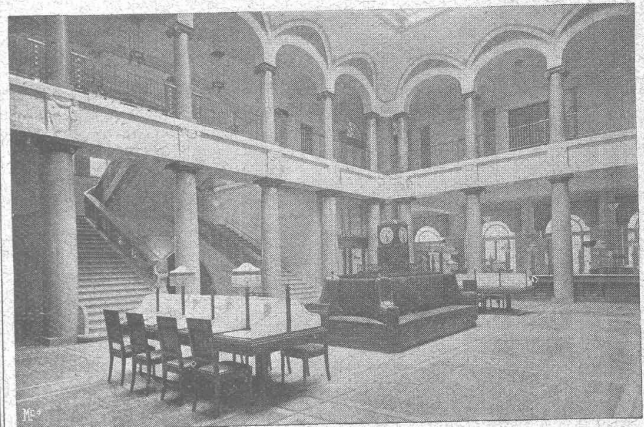
Fabrique Suisse de CIMENT PORTLAND

St. SULPICE (Neuchâtel)

FONDÉE EN 1878

Production annuelle : 40,000 tonnes

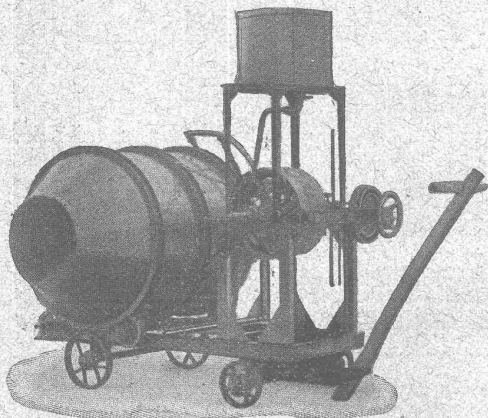
Renommé pour la pierre artificielle,
les enduits et le béton armé.



HALL DU CRÉDIT FONCIER VAUDOIS, LAUSANNE

Béton de ciment armé St. Sulpice.

Usine à St. Sulpice (Neuchâtel). — Station St. Sulpice R. V. T.
Télégr.: Portland St. Sulpice N¹. Téléphone : Fleurier N^o 10.



E. Bernheim-Vœgeli, à Berne

Bétonnières brevetées

Simple! Pratique! Bon Marché!

Mélange continu ou périodique

PLUS DE 20 MACHINES FONCTIONNENT SUR LA PLÂCE DE BERNE

Demandez catalogue spécial

ARSAG LIFTS

Ascenseurs et monte-charges
de tous les systèmes

S.A. Arsag Fabrique d'Ascenseurs de Seebach
SEEBACH-ZURICH.

ZA 1534g.

Entrepreneurs !!

Locomotives

Achat

Dragues

Pelles à vapeur

Voies

Location

Wagonnets

Schweiz. A. G. für Feld & Kleinbahnen-Bedarf

ORENSTEIN & KOPPEL

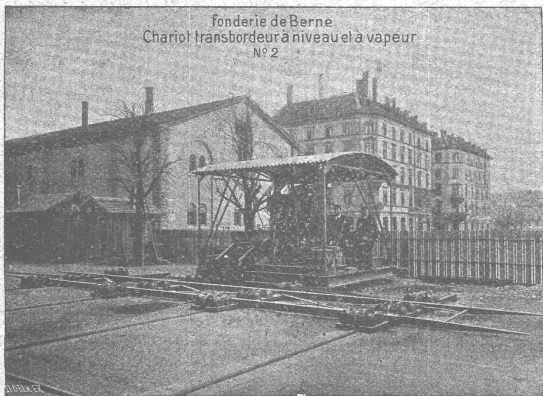
ZURICH I

Dépôts à Renens près Lausanne, à Schlieren et à Bâle.

SOCIÉTÉ DES

USINES de Louis de ROLL

SUCCURSALE: FONDERIE de BERNE. Fournit:



Fonderie de Bern
Chariot transbordeur à niveau et à vapeur
N° 2

Appareils de levage: Ponts roulants, Grues pivotantes fixes et sur chariots. Commande à bras ou électrique. Monte-charges hydrauliques, électriques ou à courroie.

Matériel de chemins de fer: Ponts tournants et Chariots transbordeurs pour wagons et pour locomotives, commandés à bras, par machines à vapeur ou par moteurs électriques.

Branchements et croisements pour voies étroites et voies normales, pour rails Vignol et rails à gorge.

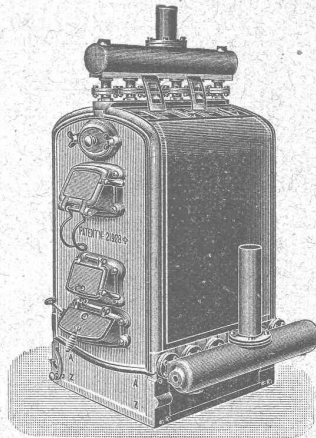
BARRIÈRES avec ou sans arrêts et sonneries.

Superstructures à crémaillères. Chemins de fer funiculaires. (Freins brevetés). Depuis le commencement de 1898 la Fonderie de Bern a fourni 76 funiculaires.

Barrages, installations métalliques et mécaniques pour barrages (vannes, écluses, grilles, treuils, etc.).

Machines pour la fabrication des Briques en Ciment.

Renseignements sur des installations faites, références.
Projets et devis sont à disposition



Brevet Suisse
N° 21,928.

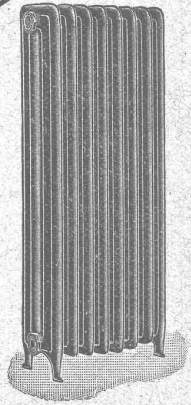


Installations
5615 DE
CHAUFFAGES CENTRAUX
de tous systèmes
ET DE
Services d'eau chaude
Bains. Buanderies.
Séchoirs.

FABRIQUE de CHAUFFAGE CENTRAL BERNE S.A.
Ancienne Maison J. RUEF
OSTERMUNDIGEN *

Appareils
de Désinfection
et de Stérilisation.
Prospectus et devis sur demande

Fabrication des CHAUDIÈRES
et RADIATEURS
dans nos propres usines.



BAUMANN FRÈRES

Ateliers pour la construction
de ressorts en tous genres



Rüti
(ZURICH)

Ressorts en fil d'acier de 0,2-50 mm. d'épaisseur,
en fil de laiton, nickel et bronze,
pour tous machines et appareils.

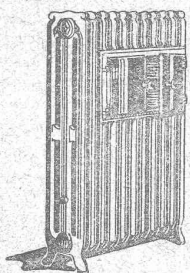
Ressorts en tôle d'acier trempé bleui.

Rondelles à ressort.

Articles techniques pour l'industrie textile.

(Calculs pour la capacité de charge à la disposition
de nos clients)

CHAUFFAGE et VENTILATION



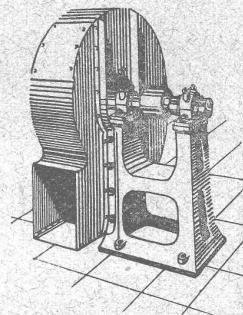
Cuénoud & Pelet

Ingénieurs-Constructeurs

St-ROCH 3 et 5 LAUSANNE Téléphone 586



Tôlerie - Poêlerie - Chaudronnerie



Chauffages centraux à eau chaude et à vapeur
Cuisines d'Hôtels, Restaurants et Pensions
Buanderies et Blanchisseries

Aération et Dépoussiérage
Transports pneumatiques
Tirage force direct et induit
Humidification et élimination des buées



HARTMANN & BRAUN
A.G. FRANKFURT A.M.

Représentant général pr la Suisse :
Camille Bauer, Bâle
Dornacherstrasse 18

Instruments enregistreurs nouveaux

Ampèremètres. Voltmètres. Wattmètres enregistreurs
suivant les différents principes de construction.

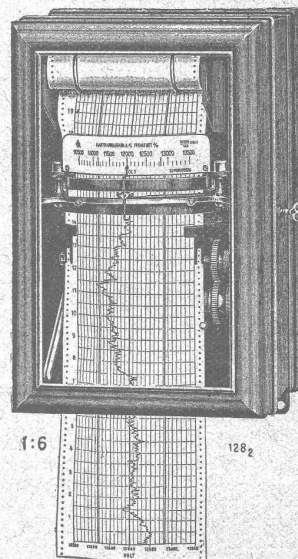
Coordonnées rectilignes rectangulaires sans déformation
de la courbe.

Mouvements d'horlogerie à longue durée de marche
et à vitesse différente ; mouvements à plusieurs vitesses.

Fonctionnements sûrs.

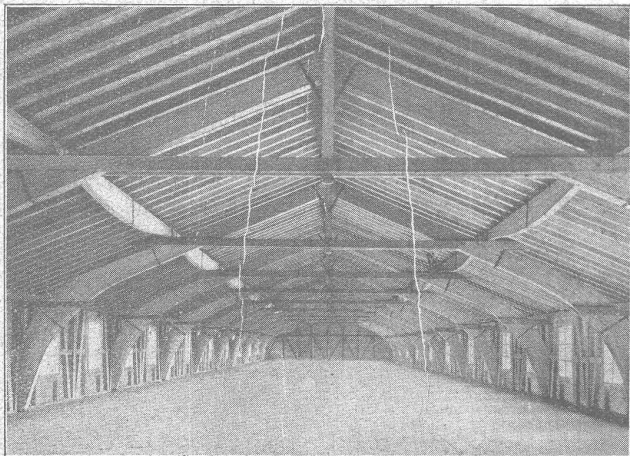
Facile à servir.

Fréquencemètres et Téléthermomètres enregistreurs.



Nouveau procédé de constructions en bois brevetées „Système Hetzer“

Brevets suisses : 24405, 33871, 40409, 50660. — 17 brevets étrangers.



Poutres composées paraboliques pour de grandes surcharges et pour portées jusqu'à 8 m.

Chevronnages cintrés formant ossature et permettant d'obtenir des combles complètement libres. Ces chevrons s'appliquent en particulier aux immeubles de rapport et aux villas pour des toitures de forme quelconque.

Fermes spéciales pour toitures, poutres ainsi que toutes autres constructions pour remplacer les fermes en bois usuelles ainsi que les poutres métalliques assemblées : ces fermes s'appliquent très avantageusement à tous genres de constructions à grande portée telles que : manèges, salles de gymnastique, églises, hôtels, cantines, entrepôts et bâtiments d'usines, hangars pour ballons, aéroplanes et autres buts, coupoles, passerelles, etc.

Avantages : Construction offrant toute garantie au point de vue statique, exécution et montage rapides, économie, simplicité, etc.

Applications multiples. — Excellentes références.

Garantie absolue.

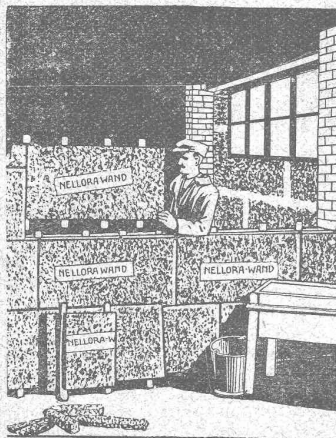
On est prié de demander les catalogues.

Propriétaire des brevets pour la Suisse :

Société suisse pour nouvelles constructions en bois,
système Hetzer (S. A.), ZURICH 1
Stampfenbachstrasse 17/IV^{me} chambre 308, Téléph. 111.81.
Projets, offres et surveillance des travaux.

Concessionnaire et entrepreneur pour la Suisse française :

Ed. Bugnion, entreprise de charpente, Lausanne

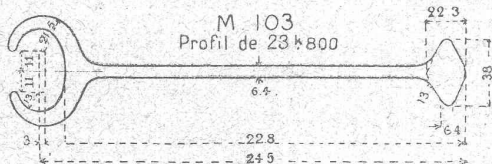


Lièges agglomérés et imprégnés
pour le bâtiment et l'industrie.
Liège goudronné pour isolations
Liège comprimé antivibrant
Parois doubles en lièges.
- Nattes en liège. -
Construction de chambres
- frigorifiques par spécialistes. -

Alexis Mayor
Rue Pépinet, 5, Lausanne

PALPLANCHES

(Système Carnegie)



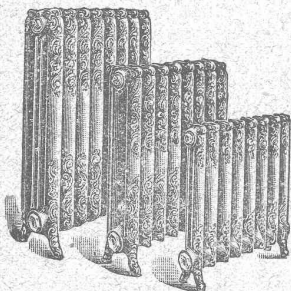
en magasin à

LAUSANNE
FRANCILLON & C^{ie}

„CALORIE“ S. A.

CHAUFFAGE :: VENTILATION
LAUSANNE

TÉLÉPHONE 3902



Chauffages centraux
de tous systèmes

Installation de Cuisines d'Hôtels

NOUVELLE CHAUDIÈRE

Brevetée (notre type E. R.)
touté en forte tôle

Palans à chaînes et à cordes

Spécialité : Palan à vis sans fin
« Sekurapid »



Palans différentiels an-
glais, fabrication spéciale
de « Weston & Eades.

Ponts roulants.

Treuil sur parois, treuil
sur chevalets, treuil à
friction, à crémaillère
et sur chariot.

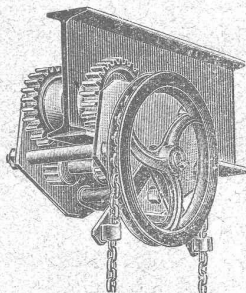
Monte-charge.

Grues roulantes, grues tournantes sur che-
valets et à bras.

SPECIALITÉ : Appareils de levage électriques.

J. RUEGGER & C^{ie}, Maschinenfabrik, Basel

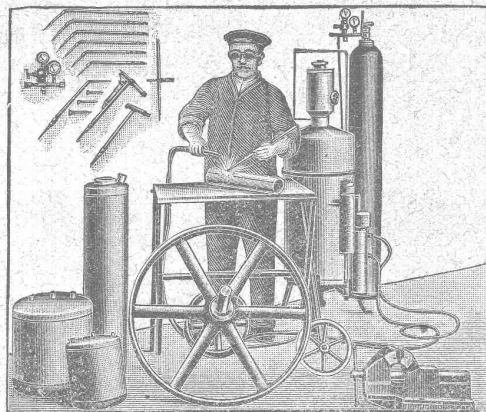
Hochstrasse 34



SOUDURE

et découpage autogènes système

Continental



Procédé oxy-acétylénique

Seuls appareils autogènes fabriqués en Suisse

DERNIÈRE NOUVEAUTÉ

Chalumeau combiné soudeur-découpeur

Rendement maximum - Simplicité incomparable

Economie sans pareille

Références de premier ordre en Suisse

Demandez notre catalogue spécial N° 251

Continental-Licht-u. Apparatebau-Gesellschaft m. b. H.
Zurich-Dubendorf Téléphone N° 16

ASCENSEURS ET MONTE-CHARGES

électriques, hydrauliques, à transmission.

Schindler & C^{ie}, Lucerne

Bureau et atelier à LAUSANNE

Cuénoud & Pelet

Ingénieurs-Constructeurs

- Rue St-Roch, 3 et 5 -

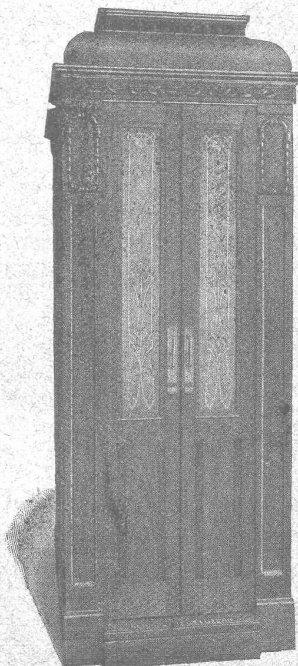
Commande par boutons
par corde, par volant.

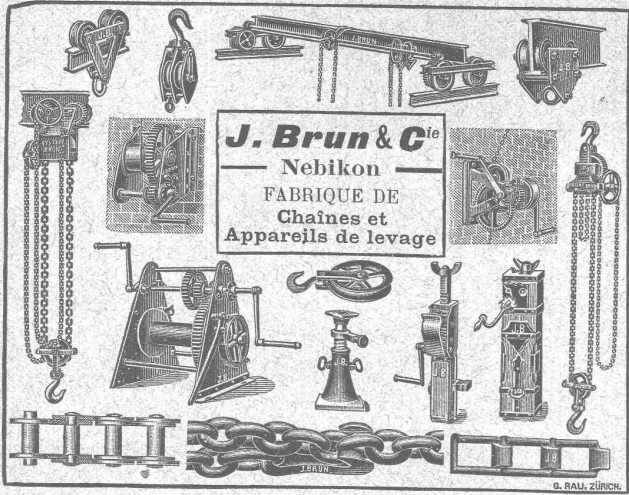
Marche silencieuse

Parachute infallible

2000 installations en fonctions.

Renseignements, Dessins,
Devis et Prix courants
gratis sur demande.





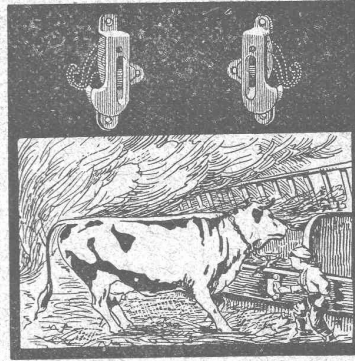
BREVETS D'INVENTION
 MARQUES DE FABRIQUE-DESSINS-MODÈLES
 OFFICE GÉNÉRAL FONDÉ EN 1888 LA CHAUX-DE-FONDS.
MATHEY-DORET Ing^r. Conseil

Photographie technique et industrielle
 Pl. St-Laurent, 24, „LUNA“ LAUSANNE

Agrandissements et réductions de plans,
 cartes géographiques et documents.
 Photographies d'architecture, machines, etc.

6625

TÉLÉPHONE 318



SIMPLEX

Brevet + 44644

Appareil-attache de sûreté pour bétail

Très précieux en cas d'incendie comme aussi pour l'usage journalier

Maniement facile

Demandez prospectus

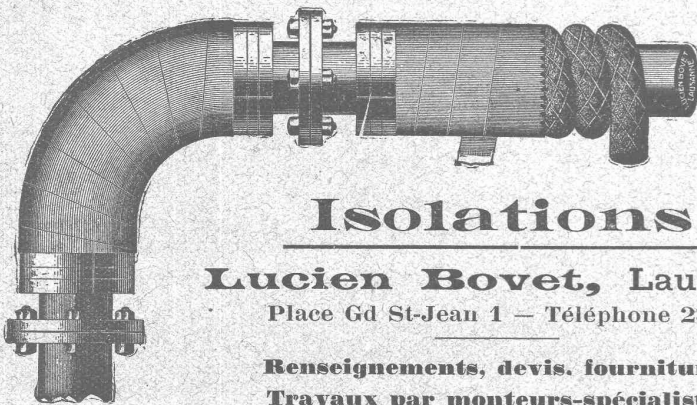
MILAN 1911 Médaille d'argent

F. KOCHER, NYON

A. MOREL, Atelier d'Héliographie

Jumelles, 2 **LAUSANNE** Téléphone 327
 Héliographies Papiers Procédé à sec

7017

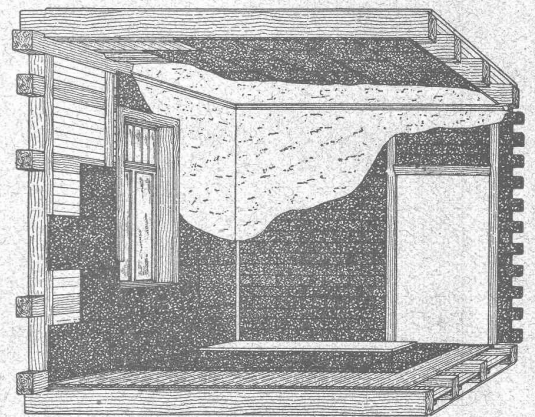


Isolations

Lucien Bovet, Lausanne

Place Gd St-Jean 1 — Téléphone 2339

Renseignements, devis, fournitures.
Travaux par monteurs-spécialistes.



Représentant général :
G. BOSSHARD,
 Blaufahnenstrasse 14, Zurich.
 Ka. 1500 g.

Contre les caves humides

même à la pression la plus élevée des eaux du sous-sol

Parois humides

et leurs conséquences: moisissure, crépissage tombant en écailles, efflorescences etc.

Succès garanti!

Plusieurs millions de mètres carrés rendus imperméables. Prospectus gratuits!

Simple!
Bon marché! Durable!

Médailles d'or.

Brevet allemand.
10 Brevets étrangers.

CÉRÉSITE

Wunner'sche Bitumen-Werke, G.m.b.H., Unna (Westphalie)
 Fabricants de l'Emulsion „Wunner“ au Bitume, brevetée célèbre dans le monde entier.
 Deuxième fabrique: Ceresit Waterproofing Co., Chicago.

Représentant général :
G. BOSSHARD,
 Blaufahnenstrasse 14, Zurich.

E. BECK

PERLES, près BIENNE

Télégrammes : PAPPBECK

Téléphone.

FABRIQUE POUR :

Carton bitumé. — Ciment ligneux.

PLAQUES d'ASPHALTE pour Isolations en tous genres.

TAPIS D'ISOLATIONS — GOUDRON MINÉRAL RAFFINÉ

TRINIDAD ÉPURÉE 5269

Tous les produits d'Asphalte et de Goudron.

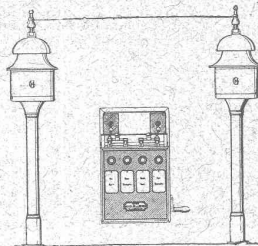
Hasler, Société anonyme, Berne

Successeur de l'Atelier des Télégraphes de G. HASLER

FONDÉ EN 1852

APPAREILS TÉLÉGRAPHIQUES et TÉLÉPHONIQUES

Téléphones spéciaux pour installations à fort courant.



Appareils électriques
de BLOC et de SIGNAUX
pour
Chemins de fer

FRITZ MARTI SOCIÉTÉ ANONYME, BERNE

6079-2

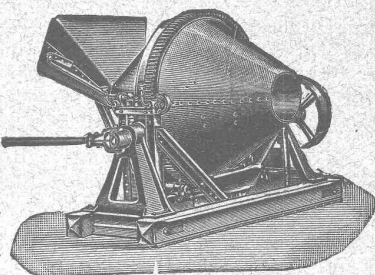
**VENTE
et
LOCATION
de :**

Machines pour la construction. Bétonnières américaines système « Smith ». —

Concasseurs pour faire le gravier et le sable. — Dragues. — Treuils à vapeur et à l'électricité. — Locomobiles disponibles de 6 à 50 chevaux.

Matériel d'entrepreneurs. Voies transportables. — Vagons, aiguilles, plaques tournantes, roues, essieux montés et coussinets dans tous les types désirables.

Locomotives d'entrepreneurs disponibles, de 600, 750 et 1000 millimètres d'écartement.



Fabrique d'Explosifs

Téléphone **URDORF** (Canton Schlieren No 27 de Zurich)

Explosifs de sûreté

Détonateurs. Mèches à mine.

Gélatine-Westfalite

qualités diverses pour tunnels et pour travaux sous l'eau.

Brevet suisse.

Westfalite espèce en poudres

pour roche dure à carrière

Persalite demi-plastique

Pétroclastite

Remplaçant complètement la poudre de mine

Salpêtre minier

Pour tous genres de travaux.

Transport par chemin de fer sans formalité.

Incongelables.

Agence générale pour la Suisse française : Petitpierre fils & Co, Neuchâtel.

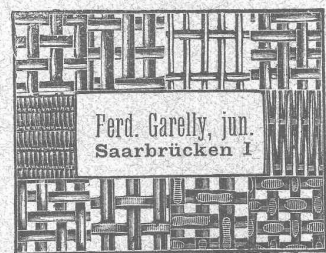
ENTREPRISES GÉNÉRALES de VITRERIE en tous genres. Atelier spécial de Vitraux d'Art.

ENCADREMENTS 5330

P. CHIARA

Pl. St-Laurent, Lausanne.

Verres de toutes sortes en gros et détail.



CLICHÉS SADAG

GENÈVE (Sécheron)

Autotypie. — Zincogravure.

Chromotypographie.

REPRÉSENTANT :

J. PACHE, Pré-du-Marché, 20.

LAUSANNE

Manufacture de Papiers. Stouky, Baumgartner & Co

LAUSANNE et RENENS

Spécialité de Papiers utilisés dans l'Industrie du Bâtiment

PARQUETERIE D'AIGLE (Fondée en 1855)

**MILAN 1906 Diplôme d'honneur
avec Médaille d'or**

Médailles d'or : 7446
Yverdon 1894. Genève 1896. Vevey 1901.

Représentée : à Lausanne par M. J. MERLE, Maupas, 13,
à Montreux par M. Alb. CHENEVAL, rue du Théâtre,
à Genève par M. Claude MERLE, rue des Sources, 9.



Gétaz & Domang

FABRIQUE DE CARREAUX
EN CIMENT POUR DALLAGES
ET DE TUYAUX EN CIMENT
CARREAUX CÉRAMIQUES
POUR DALLAGES
FAÏENCES POUR REVÊTEMENTS
ARTICLES SANITAIRES POUR W.C., BAINS, ETC.

**Vevey
Lausanne**

Montreux et Chatel S^t Denis

Fabrique d'Appareillage électrique

Sprecher & Schuh

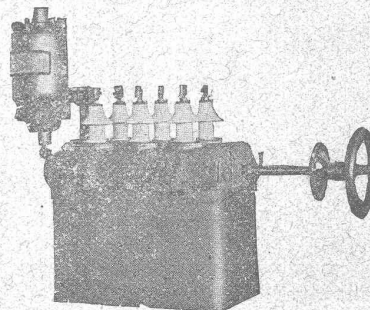
SOCIÉTÉ ANONYME



AARAU



DISJONCTEURS A HUILE
avec dispositif de commande
-- électrique à distance --



Fabrique de Chauffage Central et Poélerie Moderne

C. SAMBUC FILS, ing.

LAUSANNE

SPECIALITÉ DE :

Chauffages centraux.

Installations de cuisines.

Dernières installations exécutées :

6414

Usine à gaz de Malley (bâtiments d'administr.) Galeries du Commerce (Chauff.).
Hôtel Mirabeau (Cuisines et Chauffage). Imprimeries réunies, à Lausanne.
Schweizerhof, Hôtel National, Zermatt (Cuisines)

Exposition internationale Milan 1906 : Diplôme d'honneur et Médaille d'or.



thermo.

