

**Zeitschrift:** Bulletin technique de la Suisse romande  
**Band:** 39 (1913)  
**Heft:** 12

## Werbung

### Nutzungsbedingungen

Die ETH-Bibliothek ist die Anbieterin der digitalisierten Zeitschriften. Sie besitzt keine Urheberrechte an den Zeitschriften und ist nicht verantwortlich für deren Inhalte. Die Rechte liegen in der Regel bei den Herausgebern beziehungsweise den externen Rechteinhabern. [Siehe Rechtliche Hinweise.](#)

### Conditions d'utilisation

L'ETH Library est le fournisseur des revues numérisées. Elle ne détient aucun droit d'auteur sur les revues et n'est pas responsable de leur contenu. En règle générale, les droits sont détenus par les éditeurs ou les détenteurs de droits externes. [Voir Informations légales.](#)

### Terms of use

The ETH Library is the provider of the digitised journals. It does not own any copyrights to the journals and is not responsible for their content. The rights usually lie with the publishers or the external rights holders. [See Legal notice.](#)

**Download PDF:** 13.10.2024

**ETH-Bibliothek Zürich, E-Periodica, <https://www.e-periodica.ch>**

# G. SAMBUC FILS, ing., LAUSANNE

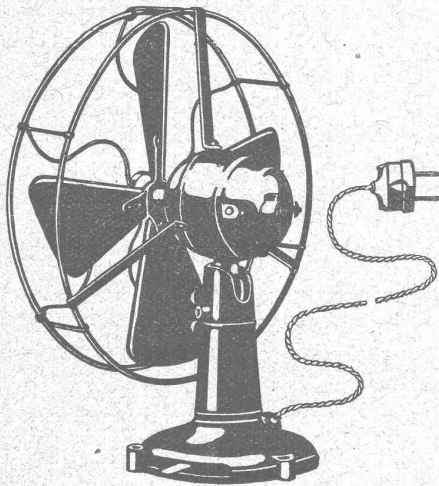
Représentation et dépôt de l'appareil à gaz „VÉSUVIUS”  
distribution automatique d'eau chaude sans danger, modèle français.

INSTALLATIONS SANITAIRES — FUMIVORE HYDRAULIQUE BREVETÉ  
Derniers modèles : FOURS de PATISSIERS et CUISINES à VAPEUR.



## VENTILATEURS

DE TABLE -- DE MUR  
ET DE PLAFOND



**SIEMENS - SCHUCKERTWERKE**  
SUCCURSALE ZURICH LÖWENSTR., 55

Nous **CHERCHONS** pour notre **BUREAU DE VENTE** " Applications électro-mécaniques et appareils de levage " pour entrer au plus vite, un jeune

### INGÉNIEUR

si possible suisse romand ayant une bonne instruction et de la pratique, ainsi qu'une certaine habileté dans l'élaboration de projets et possédant bien l'allemand. Bonnes connaissances de l'anglais désirées. Adresser les offres et copies de certificats, avec indication des prétentions, de la date d'entrée la plus rapprochée et des mots. Appareils de levage aux Ateliers de construction Oerlikon

(Z à 42361)

OERLIKON p/ZURICH.

La fabrique d'Horloges électriques et appareils électriques Perret, du Plan à Neuchâtel,

**DEMANDE UN  
DESSINATEUR-TECHNICIEN.**

H. 1888 N.

A vendre à Payerne, à proximité de la gare

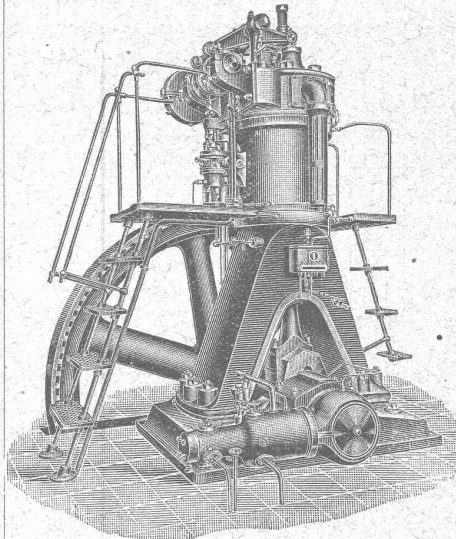
### un bâtiment industriel

grands locaux, surface totale 300 m<sup>2</sup> pour 27.000 fr.

Convientrait tout spécialement pour horloger, pierriste, mécanicien, serrurier, etc.

S'adresser à C. Rapin, voyer à Payerne. H 23360 L.

## BENZ



Moteurs à huiles lourdes

Systeme „DIESEL“

sont reconnus

les meilleurs

sous tous

les rapports

Moteurs à essence, à pétrole, à gaz, etc., etc.

Locomotives pour chemins de fer à voie étroite.

Automobiles.

**BENZ & C<sup>ie</sup>, S. A., Mannheim**

Succursale : ZURICH

6, Fraumunsterstrasse

Electrotechnicien, allemand cherche immédiatement ou pour le premier août place comme constructeur ou dessinateur dans une bonne maison.

Chiffre sous 22613 à l'Indicateur Vaudois, Jumelles 4, Lausanne.

## Capitaliste

offre 500,000 fr. et plus, sur hypothèque 1<sup>er</sup> rang, à un taux avantageux, immeubles neufs et de gros rapport. Ecrire sous M 41847 L à Haasenstein & Vogler, Lausanne.

Les propriétaires du brevet suisse **BACER & JACOBS** N° 46431 du 26 janvier 1909 pour: « Machine à coudre » désirent entrer en relation avec des fabricants suisses, en vue de la fabrication de l'article breveté, et seraient disposés à céder des licences d'exploitation ou à vendre le brevet.

Prière d'adresser les offres ou propositions à **M. E. Imer-Schneider**, ingénieur-conseil, 8, boul. James Fazy, à Genève, qui les transmettra volontiers à qui de droit.

Le propriétaire des brevets suisses **Brandenberger** n° 49659 et n° 49660 du 22 septembre 1909 pour un objet présentant un relief plein et procédé pour sa fabrication désire entrer en relation avec des fabricants suisses, en vue de la fabrication de l'article breveté et serait disposé à vendre ses brevets ou à céder des licences d'exploitation.

Prière d'adresser les offres ou propositions à **M. E. Imer-Schneider**, ingénieur-conseil, 8, b<sup>d</sup> James Fazy, à Genève, qui les transmettra volontiers à qui de droit.

Les propriétaires du brevet suisse **Vickers Sons & Maxim Ltd.** N° 40072 du 5 juin 1907 pour: « Affût-trépiéd à écartement réglable pour mitrailleuses » désirent entrer en relation avec des fabricants suisses en vue de la fabrication de l'article breveté et seraient disposés à céder des licences d'exploitation ou à vendre le brevet.

Prière d'adresser les offres ou propositions à **M. E. Imer-Schneider**, ingénieur-conseil, 8, B<sup>d</sup>, James-Fazy, à Genève, qui les transmettra volontiers à qui de droit.

Le propriétaire des brevets suisses **LONDON** N° 52749 du 25 juillet 1910 pour: « **Boîte de résonance pour machines parlantes, dont le porte-aiguille est fixé au moyen d'un ressort à lames** » et N° 53286 du 16 juillet 1910 pour: **Cornet amplificateur pliant** » désire entrer en relation avec des fabricants suisses, en vue de la fabrication de l'article breveté, et serait disposé à céder des licences d'exploitation ou à vendre les brevets.

Prière d'adresser les offres ou propositions à **M. E. Imer-Schneider**, ingénieur-conseil, 8, bd James Fazy, à **Genève**, qui les transmettra volontiers à qui de droit.

Le propriétaire du brevet suisse **DEBEDAT** N° 53253 du 2 juin 1910 pour: « **Procédé pour l'extraction de matières colorantes des plantes contenant du tannin** » désire entrer en relation avec des fabricants suisses, en vue de la mise en œuvre du procédé breveté, et serait disposé à céder des licences d'exploitation ou à vendre son brevet.

Prière d'adresser les offres ou propositions à **M. E. Imer-Schneider**, ingénieur-conseil, 8, bd James Fazy, à **Genève**, qui les transmettra volontiers à qui de droit.

Le propriétaire du brevet suisse **HELE-SHAW** N° 48140 du 30 juin 1909 pour: « **Machine hydraulique comportant des pistons à course variable** »

désire entrer en relation avec des fabricants suisses en vue de la fabrication de l'article breveté et serait disposé à céder des licences d'exploitation ou à vendre le brevet.

Prière d'adresser les offres ou propositions à **M. E. Imer-Schneider**, ingénieur-conseil, 8, bd James Fazy, à **Genève**, qui les transmettra volontiers à qui de droit.

**F. DELAGHAUX**  
SUCCURSALE DU  
**BUREAU INTERNATIONAL DE BREVETS D'INVENTION**  
**GENÈVE-SUISSE**  
**E. IMER-SCHNEIDER**  
INGÉNIEUR-CONSEIL  
LAUSANNE  
2, PLACE SAINT-FRANÇOIS, 2  
CONSULTATIONS  
LES JEUDIS de 3 à 6 h.

**Brevets d'invention**  
Marques de fabrique  
H 31416 X  
**BUREAU TECHNIQUE**  
Renseignements industriels  
**Dr A. BONNA**  
15, Rue Petitot - GENÈVE  
Etudes - Projets - Expertises

## LIBRAIRIE F. ROUGE & C<sup>ie</sup>

LAUSANNE 6, Rue Haldimand, 6 LAUSANNE

**Le béton armé.** Etude théorique et pratique, généralités, théorie et applications avec essais et constructions, par E. MORSCHE. Gr. in-8°, relié, Fr. 20.—

**Statique graphique des systèmes de l'espace**, par B. MAYOR, professeur à l'Ecole d'Ingénieurs de Lausanne. In-8° et atlas, Fr. 8.—

SCHULZ E. **Les maladies des machines électriques.** Traduction française de A. HALPHEN, Fr. 2.50

**Rivières canalisées et canaux**, par CUENOT. In-8°, relié, Fr. 20.—

**Etudes de divers systèmes de constructions en ciment armé**, par G. LAVERGNE. 3<sup>e</sup> édition, revue et considérablement augmentée. 6 fr.

## Les moteurs Diesel

Type fixe et type marine, par A. P. CHALKLEY. Introduction par le Dr R. DIESEL. Traduction française par Ch. Lordier, In-8° Cartonné 13 fr. 50, Broché 12 fr.

**Abaque logarithmique** pour le calcul des conduites d'eau sous pression.

Tableau à quadruple entrée représentant d'après la formule de Maurice Lévy, la relation entre le diamètre des tuyaux, la perte de la ligne de charge par mètre de conduite, le débit et la vitesse de l'eau, ces tuyaux étant depuis longtemps en service. Lecture de l'abaque et six problèmes à résoudre. par A. VAN MUYDEN, ingénieur, 1 fr. 50

## Librairie F. Rouge & C<sup>ie</sup>

Lausanne — Rue Haldimand, 6 — Lausanne

En souscription jusqu'au 30 juin.

### Code des constructions

par MM. Bovay & Petitmermet, D<sup>rs</sup> en droit Prix Fr. 5.—  
Ouvrage destiné aux Propriétaires, Gérants d'immeubles, Architectes, Géomètres, Entrepreneurs, etc. etc.

Le code des constructions constitue un exposé pratique, clair, compréhensible pour chacun, de tout ce qui concerne les constructions privées et les travaux publics.

**Formulaire de l'électricien et du mécanicien** de E. HOSPITALIER, 27<sup>e</sup> édition 1913, par G. ROUX Fr. 10.—

Communications de la Commission suisse d'études pour la traction électrique des chemins de fer, rédigées par M. le Professeur-Dr W. WYSSLING, Secrétaire général.  
**N° 4. Choix du système et devis pour la traction électrique des chemins de fer suisses.**

Le choix du système.— Devis, sur la base des projets pour l'électrification de l'ancienne ligne du Gothard et du II<sup>e</sup> arrondissement C. F. F.— L'énergie nécessaire pour la traction hydro électrique de tous les chemins de fer suisses. Résumé d'après les travaux de plusieurs membres et collaborateurs de la commission, par le Prof. Dr W. WYSSLING, en collaboration avec M. le Prof. Dr W. KUMMER. (Traduction de l'original allemand). Prix Fr. 2.—

### Nouvelle théorie et calcul des Roues - Turbines

Turbines à eau et à vapeur, pompes et ventilateurs centrifuges. Turbo-compresseurs. Ventilateurs hélicoïdes, hélices. par Dr Hans Lorenz, traduit sur la deuxième édition allemande par H. Espitalier & H. Strehler, relié toile Fr. 14.



**CABLES ÉLECTRIQUES SOUS PLOMB** pour haute et basse tension, télégraphie, téléphonie et sonnerie avec accessoires.

**TUYAUX EN PLOMB**  
**CABLES EN ACIER** pour traction, ascenseurs, grues, ancrage, etc.  
**LIENS POUR ÉCHAFAUDAGE**  
**Kabelwerke Brugg, A.-G.**  
vormals Otto Sulner & Co  
BRUGG (Argovie)

**Société genevoise pour la construction** d'Instruments de Physique et de Mécanique 6942

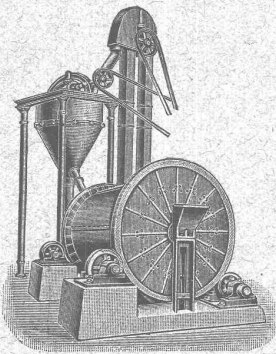
5, Rue Gourgas — GENÈVE — Rue Gourgas, 5

**Machines à froid et à glace**  
**Compteurs d'électricité**

Instruments pour GÉOMÈTRES - Appareils scientifiques  
CATALOGUES FRANCO SUR DEMANDE

# Gebr. Pfeiffer, Usines „Barbarossa“ Kaiserslautern

Installations complètes de fabriques de ciment d'après le procédé sec et à pâte épaisse, usines à chaux, briqueteries et fabriques de produits céramiques.  
Installations de broyage de toutes sortes.



Doppelhartumhle.

## Bi-Broyeur avec Séparation à air

sans égal pour le broyage des matières de toutes sortes, telles que ciment, chaux, scories Thomas, phosphates, trass, gypse, argile, minerais, charbon, etc. etc. (400 installations).

## Séparateur original à air breveté

la meilleure machine à tamiser pour toutes les matières.

## Sélecteur breveté

seul séparateur à air pour obtenir des matières ayant presque la finesse de l'impalpable.

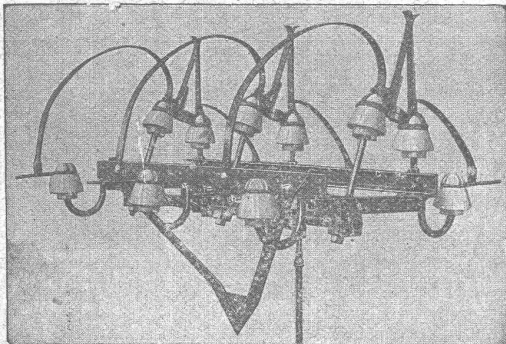
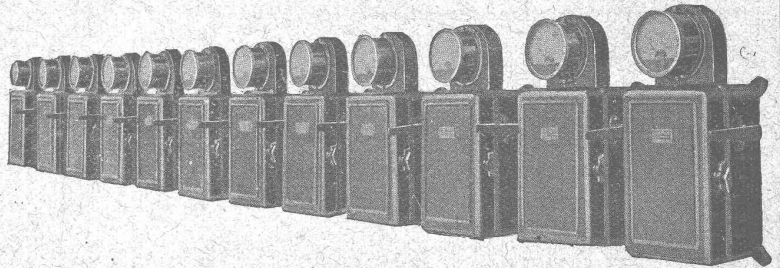
(1500 séparateurs et sélecteurs)

## Four rotatif à récupération

La plus grande économie : main d'œuvre très minime, consommation de charbon très réduite.

## CARL MAIER

Fabrique d'appareils électriques  
SCHAFFHOUSE



INTERRUPTEURS A HUILE  
INTERRUPTEURS POUR LIGNES AÉRIENNES  
INTERRUPTEURS-SÉPARATEURS

Parafoudres ■ Porte-conducteurs  
Coffrets de branchement pour moteurs  
Tableaux de distribution complets

## KERN & C<sup>IE</sup>

## AARAU

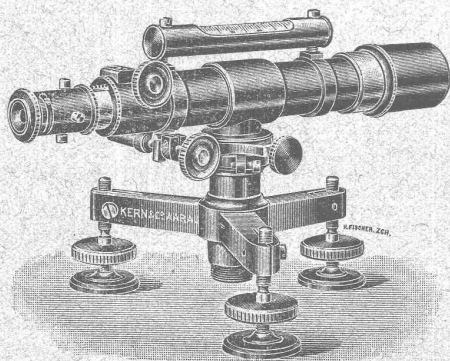
:: Suisse ::

o FONDÉ 1819 o

Téléphone 1-12    Télégrammes: KERN - Aarau



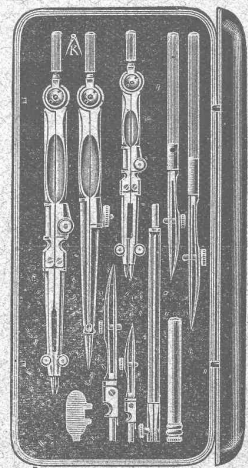
7369



Niveau à lunette N° 102

Théodolites de triangulation  
à un seul axe  
Théodolites simples et répétiteurs  
Théodolite pour constructeur  
Instruments de nivellement ::  
Planchettes :: :: Alidades

Instruments de dessin de haute précision



Catalogues gratis et franco

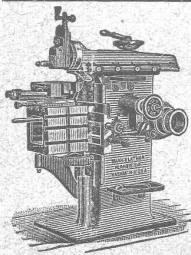
# ASPHALTAGE

applications de matières asphaltiques

Pavés et planelles en asphalte comprimé.

H. LAVANCHY

VEVEY, rue du Torrent 10. — Téléphone N° 151.  
LAUSANNE, Petit-Chêne 3. — Téléphone N° 26.



## J. Lambercier & C<sup>ie</sup>, Genève

\* Fabrique d'Huiles et Graisses industrielles. \*

SPÉCIALITÉ DE 239

### Fournitures pour Usines

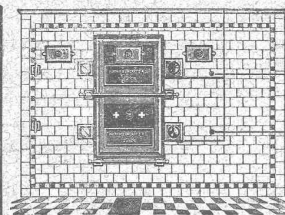
\*\* Organes de transmissions. \*\*

Arbres, Paliers, Courroies, Graisseurs, etc.

MACHINES, OUTILS AMÉRICAINS & AUTRES

Maison spéciale pour la construction de

## Fours à vapeur



**Math. H. Bungartz, S. A., Zurich I**  
Sampfenbachstr. 17 — Téléphone 8863.

Installations complètes

pour boulangeries et pâtisseries

Za 1361g Excellentes références

Devis et visite d'ingénieur gratuits

## MANUFACTURE de CAOUTCHOUC V<sup>ve</sup> de H. SPECKER ZURICH

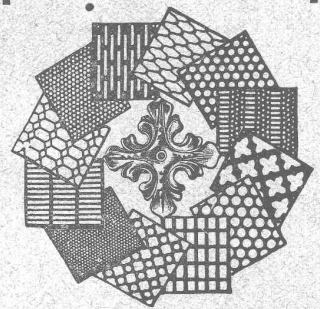


SPÉCIALITÉS  
Vêtements p<sup>r</sup>  
Scaphandriers et Mineurs  
Culottes, Bas  
et Bottes à Eau  
Gants en caoutchouc  
pour Electriciens  
Souliers spéciaux  
isolateurs en caoutchouc  
Tapis en caoutchouc  
TUBES et FEUILLES  
en Ébonite,  
Fibre et Amiante  
— GUTTAPERCHA —  
BANDES caoutchoutées  
isolantes

TUBES A GAZ

Manteaux et Pélerines  
en tissus caoutchoutés

## Tôles perforées



H. HEER & C<sup>o</sup>

OLTEN

7381

## Système PERRET + 32658

Plafond armé en briques

Se base sur les principes des bétons armés,  
n'a pas d'équivalents et n'est pas  
à comparer avec des briques suspendues.

Plus de 400,000 m<sup>2</sup> appliqués en Suisse

Prospectus, prix et instructions pour la pose. 7373

Agence générale pour la Suisse :

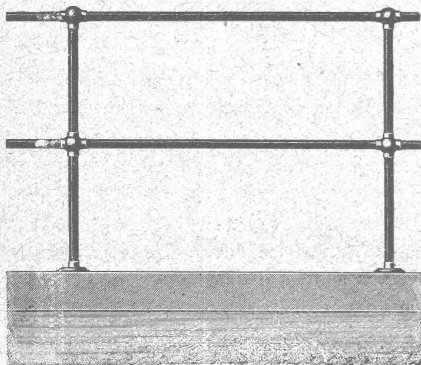
**R. FRASSON, Lausanne.**

Valentin, 18

Téléphone 3865

## Société anonyme des Aciéries

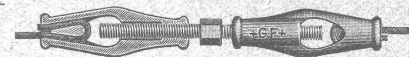
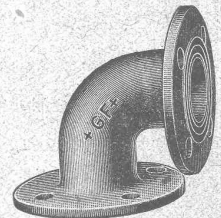
ci-devant Georges Fischer, à Schaffhouse



Balustrades complètes de toute dimension et exécution, combinées à l'aide de tubes et de raccords spéciaux marque + G F + pour entourages de machines et distributeurs électriques etc. etc. Variations innombrables. Exécution en noir (pour être peinte), zinguée, polie ou nickelée. **Prompte livraison.** Sur demande les balustrades sont fournies prêtes au montage. Demandez prix-courant spécial.

Pièces de tout genre en : Acier coulé mécanique, acier coulé pour dynamos, acier coulé auto-spécial marque + G. F. +, acier coulé au creuset et fonte malléable d'après modèles, échantillons ou dessins à soumettre. Raccords à brides marque + G F + pour haute pression, plus solides et plus résistants que les pièces en fonte ordinaire et meilleur marché que celles en acier. Attaches de câbles seules ou combinées avec tendeurs, crochets à tenons pour chaînes, agrafes pour courroies, tendeurs pour courroies etc.

etc. Ebénisterie et serrurerie de modèles.



## Henri Brändli, Horgen

Fabrique de carton bitumé, ciment ligneux.

### Asphaltages en tous genres

pour Travaux publics, Bâtiments, Chemins de fer, Ponts, Chaussées, etc.

Parquet sur asphalte.

Meilleures références.

Télégr. : Henri Brändli.

Carrelage de bois mis en asphalte

Service soigné.

Téléphone N° 38.




Ferd. Garely, jun.  
Saarbrücken I

H. ROD & C<sup>ie</sup>  
RENENS

FABRIQUE DE

Tuyaux, Carrelages et Briques  
en ciment. 5881

Téléphone 8448



Société O. J. O. S. S. S. S.

**Pour machines et voitures**  
**Roulements à Billes**  
 Construction irréprochable de la plus grande précision  
 Catalogues, Projets de construction, Devis et Offres gratuitement par  
**Amsler & C<sup>o</sup>, Feuerthalen**

**Daniel PERRET, Appareilleur**

Avenue Béthusy. LAUSANNE Avenue Béthusy.

Installateur des Eaux de Cossonay, Ballaigues, Vallorbe, Vaulion, Echallens, Bremblens, Leysin, etc.

Spécialité de canalisations à haute pression. Chauffages de serres, chambres de bains et buanderies. Installations pour eau et gaz. Appareils sanitaires de tous systèmes. Serrurerie en tout genre. — Etudes et devis sur demande. 5754

**ASCENSEURS STIGLER**

Les plus répandus du monde

S'adresser à :

**E. GAILLARD**

ingénieur

Avenue des Alpes

**LAUSANNE**

Téléphone 1-30

**Projecteurs**

à acétylène „**Helvetia**“

de 300 à 5000 bougies

**Tuyaux caoutchouc**  
pour marteaux perforateurs

**Bottes caoutchouc**

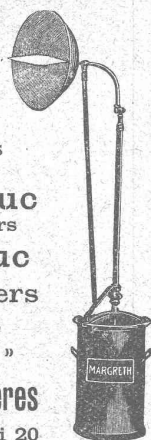
**Pantalons pr égoutiers**

Vêtements pour mineurs

Lampe de mine „**ÉTOILE**“

de **Ragosine & Beck frères**

LAUSANNE :: r. du Midi 20



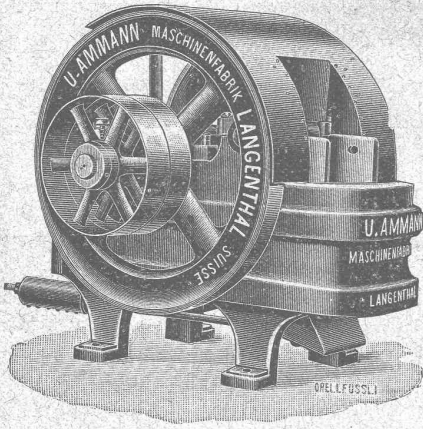
**INDICATEUR VAUDOIS**

RECUEIL DES ADRESSES DE LAUSANNE ET DU CANTON DE VAUD

PUBLIÉ PAR LA SOCIÉTÉ SUISSE D'ÉDITION, 4, JUMELLES, LAUSANNE

Paraît au commencement de chaque année

	En souscription	En librairie
<b>I<sup>re</sup> Partie:</b> adresses de Lausanne par ordre alphabétique et professionnel . . . . .	Fr. 4.50	5.50
<b>II<sup>e</sup> Partie:</b> adresses de Lausanne pr ordre de rues, villas, sociétés, renseignements, etc. . . . .	4.50	5.50
<b>III<sup>e</sup> Partie:</b> adresses des autres communes du canton . . . . .	Fr. 4.50	5.50
<b>I<sup>re</sup> et II<sup>e</sup> Partie réunies . . . . .</b>	» 7.50	9.—
<b>I<sup>re</sup> et III<sup>e</sup> . . . . .</b>	» 7.50	9.—
<b>I<sup>re</sup>, II<sup>e</sup> et III<sup>e</sup> . . . . .</b>	» (Complet) » 10.—	12.—



**U. AMMANN, Ateliers de Constructions LANGENTHAL**

**Spécialité**

DE

**Concasseurs** pour le broyage de la roche dure, fixes ou sur train à traction animale ou automobile, pour la préparation du sable, gravier, ballast, etc.

**Moulins à sable** à grand rendement

**Broyeurs à cylindres** en acier spécial

**Grand choix de machines modernes** pour l'exploitation des carrières, sablières, etc.

Catalogues, Plans et Devis sur demande.

**A. MULLER & C<sup>ie</sup>, à Brugg, Argovie**

*Unique spécialité :*

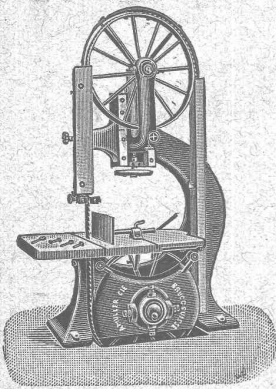
**Machines pour le travail du bois**

**Grand magasin de machines prêtes de haute précision**

6921

**Exposition internationale Turin 1911**

**Grand prix, la plus haute récompense**



**GUIDE ET CARNET DU LOCATAIRE**

avec formulaire de bail, renseignements et 36 quittances de loyer, 50 c.  
**Livret du propriétaires,** 80 c.  
**Baux à loyer,** 15 c.  
**Règlement de maison à afficher**

**Société suisse d'Édition**

Jumelles 4, Lausanne

**Société pour la vente des Chaux et Ciments**

**DE LA SUISSE ROMANDE  
LAUSANNE**

**SPÉCIALITÉ :**

Produits de 1<sup>re</sup> qualité, à hautes résistances :

**Ciment Portland artificiel — Ciment Portland naturel — Ciments mixtes  
Chaux supérieures lourdes — Chaux lourdes et légères**

**Production annuelle : 15,000 wagons de 10 tonnes.**

*Usines représentées :*

Société des Usines de Grandchamp et de Roche.  
 Société des Ciments de Paudex.  
 Société anonyme des Chaux et Ciments de Baulmes.  
 Société des Usines des Grands-Crêts, près Vallorbe.  
 Société des Usines du Furcil, à Noiraigue.

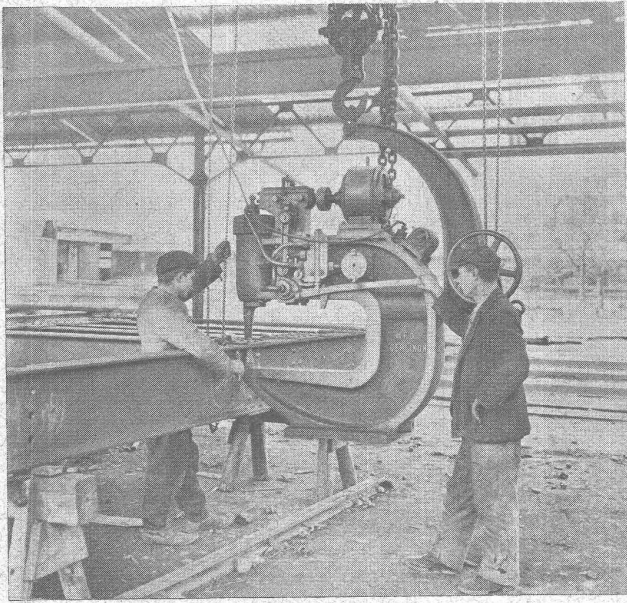
Joly, frères, Noiraigue.  
 L. et C. Grisoni, à Cressier.  
 Usines des Convers, S. A.  
 Usines de Vouvry.  
 Usine de la Planière, Châtel.

**BUREAU A LAUSANNE : Place St-François, 15.  
 » NEUCHATEL : Rue du Musée, 2.**

# ATELIERS DE CONSTRUCTION OERLIKON

## OERLIKON PRÈS ZÜRICH ADR-TÉLEGR. USINE OERLIKON

S'ADRESSER AU BUREAU DE LAUSANNE, GARE DU FLON



## Riveuse

électro hydraulique  
transportable  
Système « OERLIKON »

Rivure hydraulique

Commande électrique



## A. JUCKER

Succr de

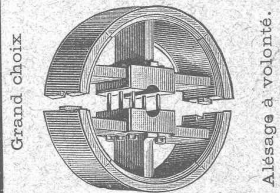
Jucker - Wegmann  
Papiers en gros

Zurich

4602

Spécialité de papiers  
et toile à dessin et à  
calquer, des meilleu-  
res qualités, en rou-  
leaux et feuilles.

**Poulies bois**  
en deux pièces.



**LUCIEN BOVET**  
LAUSANNE

**MEYNADIER & C<sup>o</sup>**  
ZURICH

Matériaux isolants  
= en tout genre = pour Couvertures et  
pour Constructions = Isolations =



**F. GAUGER & C<sup>o</sup>**  
ZURICH



**GRILLES PLIANTES**  
SYSTÈME BOSTWICK

SYSTÈME AVEC MÉCANISME À MANŒUVRE  
DEPUIS L'INTÉRIEUR (CORDE) BREVETÉ 29393

**Constructions en fer**

Fenêtres en fer

Toitures vitrées sans mastic,  
Système Wema

Tôles ondulées

Rideaux en tôle d'acier ondulée

# Fonte pour canalisation

A HAUTE PRESSION  
des USINES DE CHOINDEZ

= Tuyaux fer étiré. =

**Max Schmidt & C<sup>ie</sup>**

LAUSANNE

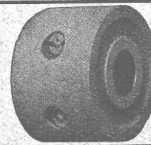
TRAVAIL DE PRÉCISION



PRIX RÉDUITS

**Poulies de transmission en 2 pièces « Prini B »**  
avec moyeu en fonte,

rais en bambou, jante en bois de fil feuilleté  
Diam. 250 à 1200 mm. jusqu'à 15 HP. Poids 3 à 24 kg. ■  
Larg. 80 à 200 mm. à 200 tours

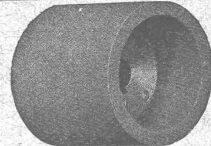


**Poulies de transmission « Prini T »**

Poulies d'adhérence en deux pièces

NOUVEAUTÉ  
INVARIABLE

Diam. 40 à 300 mm. jusqu'à 15 HP. Poids  
Larg. 40 à 300 mm. à 200 tours 0,2 à 19 kg.

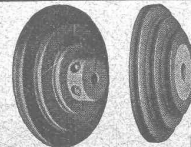


**Poulies p<sup>r</sup> moteurs « Prini M »**

Poulies d'adhérence en une pièce

GRANDE ÉCONOMIE DE FORCE  
jusqu'à 50% plus légères que les poulies en fonte.

Diam. 40 à 300 mm.  
Larg. 40 à 300 mm.

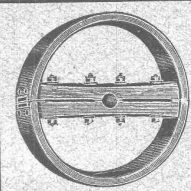


**Poulies à corde « Prini S »**

en une et en deux pièces

LÉGÈRES ■ INVARIABLES

Diam. 40 à 300 mm. Poids 0,2 à 10 kg.  
Larg. 40 à 300 mm.



**Poulies en bois, en 2 pièces « Prini H »**

Jante en bois de fil feuilleté

Poulies les plus légères existantes.

Diam. 150 à 1200 mm. Poids 0,5 à 35 kg.  
Larg. 60 à 300 mm.

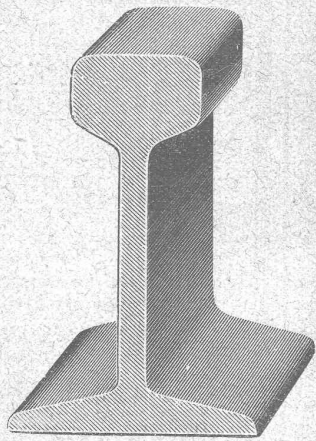
GRANDS STOCKS permettant prompt livraison  
FABRIQUE DE POULIES

**Wehrli & Dr Eduardoff**

S. Öntalstrasse, 6. - Zurich III - Tél. 8688

PRIX-COURANTS SANS FRAIS SUR DEMANDE





# Rails en acier ET voies complètes

DANS TOUS LES PROFILS COURANTS

WAGONNETS-BASCULEURS — WAGONNETS A PLATEFORME  
*Locomotives, Locomobiles, Moteurs*

## Robert ÆBI & C<sup>o</sup>, Zurich I

Vente et Location

Dépôts à Zurich et Berne

5496

## VITRAUX D'ART

**DREVARD & WAVRE Fr<sup>s</sup>**

PEINTRES-VERRIERS

Avenue d'Ouchy, 2, Bât. C. F. F., Lausanne (Suisse).

VITRAUX D'ÉGLISES ET D'APPARTEMENTS

VERRES ET GLACES. SPÉCIALITÉ DE MONTAGE SUR CUIVRE

Décoration sur Opaline. — Restauration de Vitraux. 6581

TÉLÉPHONE 1346

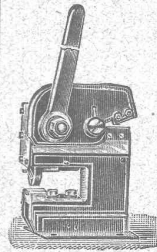
Adolphe WILDBOLZ, Lucerne

MAISON SPÉCIALE

pour la fourniture de

### machines-outils et outils

pour Ferblantiers, Serruriers,  
Appareilleurs, Electriciens, Mécaniciens,  
Forgerons, Chaudronniers, etc.

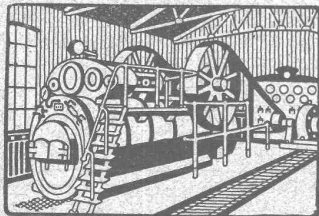


◆ Catalogue illustré sur demande ◆

## R. WOLF

Magdebourg-  
Buckau

Représentant : W. THIELE, Zurich.



Demi-Fixes

ET

Locomobiles

à vapeur  
surchauffée avec  
distribution de précision  
véritables R. WOLF  
de 10 à 800 chevaux.

**FORCE MOTRICE LA PLUS PERFECTIONNÉE  
ET LA PLUS ÉCONOMIQUE**

Production totale plus de 900,000 chevaux.

## BUREAU TECHNIQUE

### Geo. SCHULE, Ingénieur

GENÈVE — 53, rue du Stand, 53 — GENÈVE

### BÉTON ARMÉ

Système brevet suisse N° 32104.

### CONSTRUCTIONS MÉTALLIQUES

ÉTUDES et PROJETS : Planchers, sommiers, toitures,  
fondations, ponts, etc., etc.

Nombreuses références à disposition.

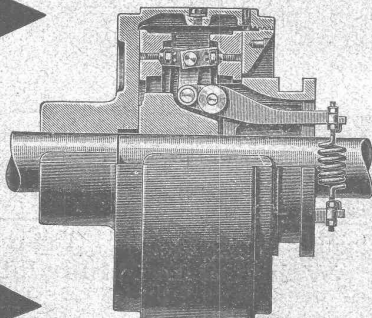
6725

EXPERTISES

# EMBRAYAGE BENN

Breveté dans tous les pays industriels et reconnu partout comme étant le plus simple et le meilleur Embrayage à friction.

Sans segments en bois. Aucune partie saillante. Complètement fermé.



Installations de

## TRANSMISSIONS

POUR TOUTES LES BRANCHES DE L'INDUSTRIE

5387

Société des USINES de LOUIS de ROLL

### USINE DE CLUS