

Zeitschrift: Bulletin technique de la Suisse romande
Band: 39 (1913)
Heft: 13

Werbung

Nutzungsbedingungen

Die ETH-Bibliothek ist die Anbieterin der digitalisierten Zeitschriften. Sie besitzt keine Urheberrechte an den Zeitschriften und ist nicht verantwortlich für deren Inhalte. Die Rechte liegen in der Regel bei den Herausgebern beziehungsweise den externen Rechteinhabern. [Siehe Rechtliche Hinweise.](#)

Conditions d'utilisation

L'ETH Library est le fournisseur des revues numérisées. Elle ne détient aucun droit d'auteur sur les revues et n'est pas responsable de leur contenu. En règle générale, les droits sont détenus par les éditeurs ou les détenteurs de droits externes. [Voir Informations légales.](#)

Terms of use

The ETH Library is the provider of the digitised journals. It does not own any copyrights to the journals and is not responsible for their content. The rights usually lie with the publishers or the external rights holders. [See Legal notice.](#)

Download PDF: 22.12.2024

ETH-Bibliothek Zürich, E-Periodica, <https://www.e-periodica.ch>

BULLETIN TECHNIQUE DE LA SUISSE ROMANDE

ORGANE EN LANGUE FRANÇAISE DE LA

Société Suisse des Ingénieurs et des Architectes

AINSI QUE DE

l'Association des anciens élèves de l'Ecole d'Ingénieurs de l'Université de Lausanne

COMITÉ SUPÉRIEUR DE RÉDACTION :

Président: M. A. Rychner, architecte, à Neuchâtel. — Secrétaire: M. Henry Baudin, architecte, à Genève.

MEMBRES

FRIBOURG: MM. F. Broillet, architecte; H. Maurer, ingénieur; R. de Schaller, architecte. — **VAUD:** MM. Epitoux, architecte; W. Grenier, ingénieur, professeur honoraire de l'Université de Lausanne; E. Jost, architecte; Alph. Vautier, ingénieur. — **GENÈVE:** MM. E. Imer-Schneider, ingénieur-conseil, Conseil-ler administratif; Paul Piccard, ingénieur-constructeur; Th. Turrettini, ingénieur. — **NEUCHÂTEL:** Ed. Elskes, ingénieur; A. Hotz, ingénieur cantonal; E. Prince, architecte. — **VALAIS:** E. de Stockalper, ingénieur.

CONSEIL D'ADMINISTRATION DE LA SOCIÉTÉ DU BULLETIN TECHNIQUE :

A. Palaz, professeur, président. — Meyer, architecte. — Dommer, ingénieur. — G. Imer, ingénieur, à Genève. — F. Rouge, libraire, à Lausanne.

PRIX DE L'ABONNEMENT :

Suisse: 1 an, 10 fr. Etranger: 12 fr. — Pour sociétaires: Suisse: 1 an, 8 fr. Etranger: 10 fr. — Prix du numéro: 75 cent.

LAUSANNE

RÉDACTION: 2, Rue du Valentin, D^r H. Demierre, ing. — ADMINISTRATION: Librairie F. Rouge & C^{ie}, 6, rue Haldimand.

S. A. Gips-Union :: Zurich

Société de 24 fabriques Suisses de Plâtre réunies.

— Case postale 1054 —
TÉLÉPHONE N° 5950

* Bureau central à ZURICH *

Adresse télégraphique:
GIPSUNION ZURICH

➔ Pour la Suisse française s'adresser à S. A. GIPS-UNION, USINE DE BEX (Vaud). ➔

FABRICATION DE :

Gypse blanc et à dégrossir.

Felsenite (gypse hydraulique) pour enduits de grande dureté et pour planchers sans joints, incombustibles et imperméables, meilleure couche de réception pour linoléum.

Gypse à mouler et Gypse d'Albâtre.

Gypse à semer pour l'agriculture.

Briques en gypse pour galandages insonores et légers.

Planches de gypse en roseaux et en fibres de cocos pour plafonds, revêtements, galandages, etc.

Matériaux isolants, secs, incombustibles.

Construction intérieure la plus salubre et prompte à toute saison.

4889

Echantillons et prix franco sur demande.

Fabrique lausannoise d'Appareils de chauffage

G. Weber, constructeur, Lausanne

Maison fondée en 1839

Ventilation

CHAUFFAGES CENTRAUX

Dépoussiérage

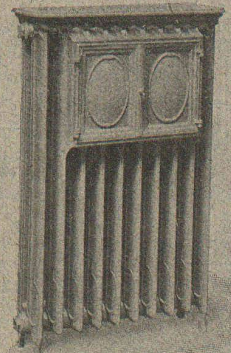
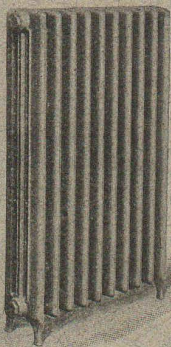
Spécialité soignée d'installation de

Cuisines complètes pour Hôtels, Pensions, etc.

MARMITES A VAPEUR

Buanderies complètes simples et à vapeur.

Références de tout premier ordre.



ARBRES DE TRANSMISSION



en acier comprimé et tourné, poli

Montandon & C^{ie} S. A., Bienne

Fers et Aciers étirés de précision sur tous



Profils

Aciers laminés à froid jusqu'à 210 mm. de largeur.
Feuillard pour emballages, sans scories. 6635

MATÉRIEL

DE

Perforation mécanique

ET DE

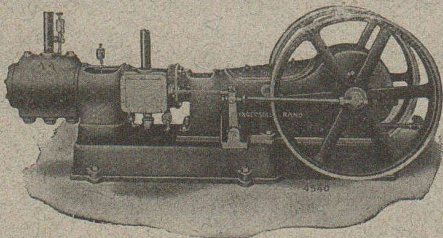
SONDAGE

Outils pneumatiques

POUR

RIVETAGE - BURINAGE - PERÇAGE
ALÉSAGE - TARAUDAGE, etc.

COMPRESSEURS D'AIR



C^{ie} Ingersoll-Rand

33, rue Réaumur, 33 — PARIS

AGENTS GÉNÉRAUX ;

Suisse allemande : MM. von ARX & C^{ie}, Zurich, 16, Seideng.

Suisse franç. : Maison PETITPIERRE fils & C^{ie}, Neuchâtel.

Société Anonyme UNION, à BIENNE (Suisse).

Première Fabrique Suisse de CHAINES SOUDÉES
par procédé électrique breveté.
CHAINES en TOUS GENRES



pour l'Industrie et l'Agriculture.

CHAINES CALBRÉES & ÉPROUVÉES de la plus haute résistance
pour Grues et Monte-Charges.

N.B. — La chaîne courante n'est vendue que par les marchands de fer.

Construction, Fourniture, Installation, Réparation, Entretien

D'APPAREILS ÉLECTRIQUES en tous genres.

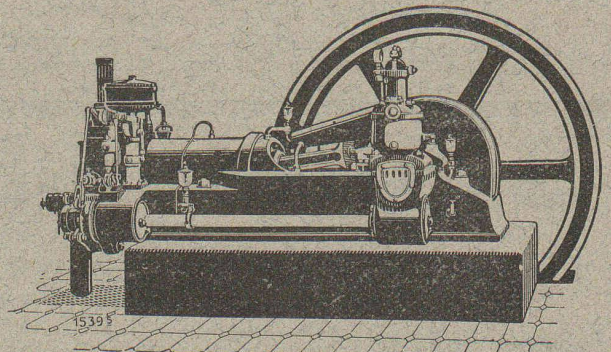
Jules CAUDERAY

Téléphone 1063 —o— Maison fondée en 1866 —o— Téléphone 1063

LAUSANNE Rue d'Etraz 28 LAUSANNE

Concessionnaire de la Ville de Lausanne pour les installations d'éclairage électrique
Médailles d'argent TURIN 1884, YVERDON 1894. — Médaille d'or VEVEY 1901.
Société des Arts de Genève, Concours Daniel Colladon: Mention honorable
(seul prix décerné). (5705)

Moteurs Diesel „ Deutz “



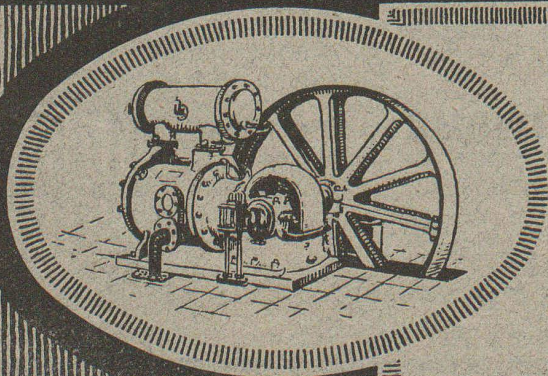
Modèles horizontaux à partir de 12 HP.

Plus simples et meilleur marché que les Diesel verticaux
*Force motrice la plus avantageuse pour la grande
et moyenne industrie*

Moteurs à huile lourde à deux temps
économiques et bon marché.

Moteurs Deutz à gaz, benzine et pétrole
construction soignée, absolument supérieure

Gasmotoren-Fabrik „ Deutz “ A.-G., Zurich



Deutsche Maschinenfabrik A. G.

DUISBURG-sur-le Rhin

INSTALLATIONS ET GRUES DE PORTS

INSTALLATIONS POUR LE PERÇAGE DE TUNNELS

Perforatrices et Haveuses — Marteaux perceurs

COMPRESSEURS

Engins de levage de tous genres

INSTALLATIONS DE TRANSPORT ET DE CHARGEMENT

ARSAG LIFTS

Ascenseurs et monte-charges de tous les systèmes

S.A. Arsag Fabrique d'Ascenseurs de Seebach
SEEBACH-ZURICH.

Zs. 1534 E.

Entrepreneurs !!

Locomotives

Achat

Dragues

Pelles à vapeur

Voies

Location

Wagonnets

Schweiz. A. G. für Feld & Kleinbahnen-Bedarf

ORENSTEIN & KOPPEL

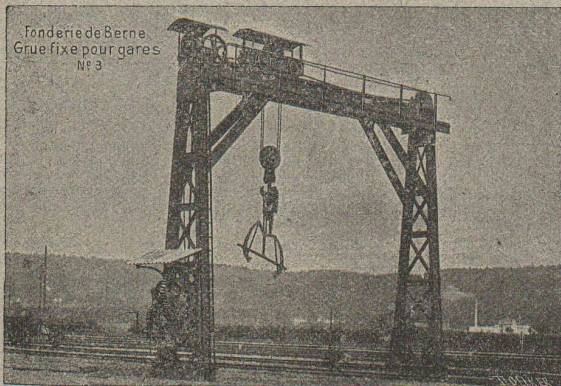
ZURICH I

Dépôts à Renens près Lausanne, à Schlieren et à Bâle.

SOCIÉTÉ DES

USINES de Louis de ROLL

SUCCURSALE : FONDERIE de BERNE. Fournit :



Fonderie de Berne.
Grue fixe pour gares
N° 3

Appareils de levage : Ponts roulants, Grues pivotantes fixes et sur chariots. Commande à bras ou électrique. Monte-charges hydrauliques, électriques ou à courroie.

Matériel de chemins de fer : Ponts tournants et Chariots transbordeurs pour wagons et pour locomotives, commandés à bras, par machines à vapeur ou par moteurs électriques.

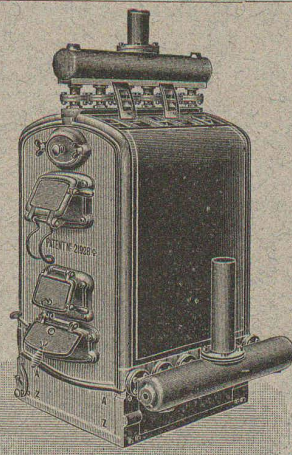
Branchements et croisements pour voies étroites et voies normales, pour rails Vignol et rails à gorge.
BARRIÈRES avec ou sans arrêts et sonneries.

Superstructures à crémaillères. Chemins de fer funiculaires. (Freins brevetés). Depuis le commencement de 1898 la Fonderie de Berne a fourni 76 funiculaires.

Barrages, installations métalliques et mécaniques pour barrages (vannes, écluses, grilles, treuils, etc.).

Machines pour la fabrication des Briques en Ciment.

Renseignements sur des installations faites, références.
Projets et devis sont à disposition



Installations

5615

DE

CHAUFFAGES CENTRAUX

de tous systèmes

ET DE

Services d'eau chaude

Bains. Buanderies.

Séchoirs.

Brevet Suisse
N° 21,928.



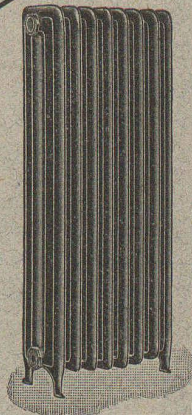
FABRIQUE de CHAUFFAGE CENTRAL BERNE S.A.
Ancienne Maison J. RUEF
OSTERMUNDIGEN *

Appareils

de Désinfection
et de Stérilisation.

Prospectus et devis sur demande

Fabrication des CHAUDIÈRES
et RADIATEURS
dans nos propres usines.



BAUMANN FRÈRES

Ateliers pour la construction de ressorts en tous genres



Rüti

(ZURICH)

Ressorts en fil d'acier de 0,2-50 mm. d'épaisseur, en fil de laiton, nickel et bronze, pour tous machines et appareils.

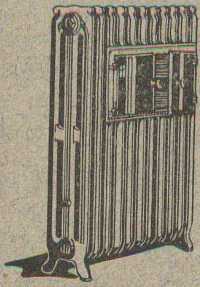
Ressorts en tôle d'acier trempé bleui.

Rondelles à ressort.

Articles techniques pour l'industrie textile.

(Calculs pour la capacité de charge à la disposition de nos clients)

CHAUFFAGE et VENTILATION



Guénoud & Pelet

Ingénieurs-Constructeurs

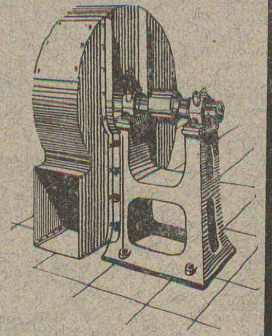
St-ROCH 3 et 5

LAUSANNE

Téléphone 586



Tôlerie - Poêlerie - Chaudronnerie



Chauffages centraux à eau chaude et à vapeur
Cuisines d'Hôtels, Restaurants et Pensions
Buanderies et Blanchisseries

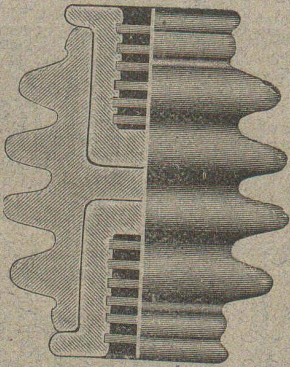
Aération et Dépoussiérage
Transports pneumatiques
Tirage forcé direct et induit
Humidification et élimination des buées

CAMILLE BAUER

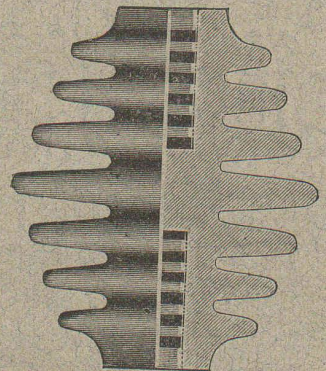


BALE

Fournitures Electrotechniques en gros



Isolateurs à cannelures pour tensions
de 5000 à 60,000 volts



Prix-courant sur demande
Grands dépôts de porcelaine à Bâle
Prompte livraison

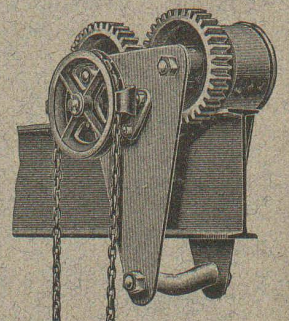
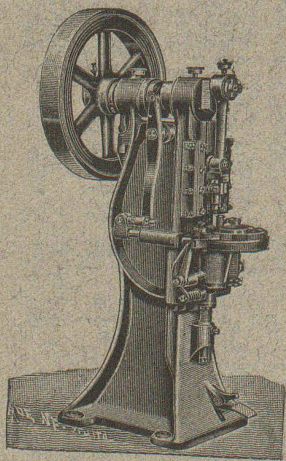
ALFRED RUBIN, Ingénieur, Zürich I

TÉLÉPHONE 10289

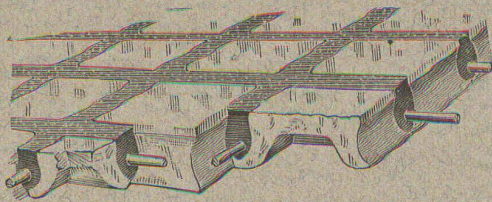
Gaspar Escherhaus, Stampfenbachstrasse, 17

TÉLÉPHONE 10289

1. Presses à excentrique, à friction, Presses à emboutir, Balanciers, Cisailles, Tours à repousser et à lisser, Machines à plier provenant de la maison L. Schuler, fabrique de machines, à Göppingen.
2. Machines - Outils modernes, Tours divers, Etaux limeurs, Machines à fraiser, percer, meuler, affuter, etc.
3. Appareils de levage, Palans, Chariots roulants, Treuils à chevaux, Mouffes, crics, vérins hydrauliques, treuils d'applique provenant de la maison Heinrich de Fries, G. m. b. H., Düsseldorf.
4. Matériel pour chemins de fer et tramways, Aiguillages et croisements en acier au manganèse. Installation complète d'atelier et d'outillage pour tramways.



Grand stock de presses, de machines-outils et d'appareils de levage, à Zurich.



Béton armé translucide

(Système Keppler breveté) 6924

Nouveau système de plafonds translucides en béton armé et dalles de verre.

Grande résistance à la surcharge. — Pose pratique, rapide et économique. — Très grande facilité d'entretien et de nettoyage. — Suppression de toute peinture ou enduit protecteur.

Représentant : Rob. Looser, Zurich V, Kreuzplatz, 1

CHRISTEN & TOBLER

Téléphone 781 LUGANO Adr. tél. « Christentobler »

Carreaux à mosaïque

en tous genres

GRAND ASSORTIMENT * PRIX très AVANTAGEUX

Echantillons, catalogues illustrés et prix sur demande.

Société des lampes à incandescence de Zurich

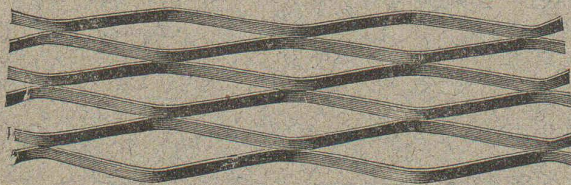
Etablie en 1889 ZURICH Etablie en 1889

Lampes à filaments métalliques « Leuconium »

Economie 65-70 %

MÉTAL DÉPLOYÉ

LAUSANNE



LAUSANNE

FRANCILLON & C^{ie}

Atelier lausannois d'Héliographie

T. 3472 et Comptabilité du Bâtiment T. 3472

Moreillon & C^{ie}

Rue du Midi, Mon Port, LAUSANNE

Installation électrique Procédé à sec Tirage en deux ou plusieurs couleurs

Métrages. Devis. Mémoires. Relevés. Bureau de dessin.

Meubles Bobaing

Rue de Bourg, 47 LAUSANNE Rue de Bourg, 47

AGENCEMENT DE BUREAUX

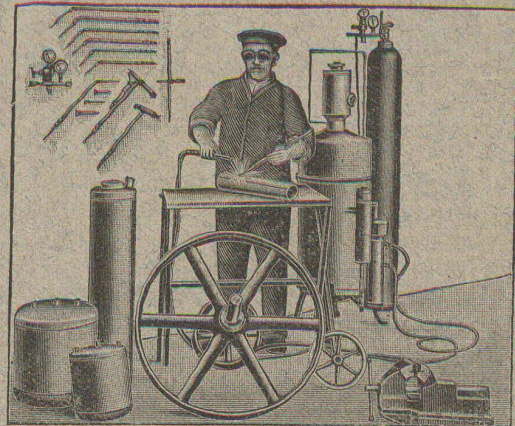
6061

Rideaux. - Meubles de style. - Tentures.

SOUDURE

et découpage autogènes système

Continental



Procédé oxy-acétylénique

Seuls appareils autogènes fabriqués en Suisse

DERNIÈRE NOUVEAUTÉ

Chalumeau combiné soudeur-découpeur

Rendement maximum - Simplicité incomparable

Economie sans pareille

Références de premier ordre en Suisse

Demandez notre catalogue spécial N° 251

Continental-Licht-u. Apparatebau-Gesellschaft m. b. H. Zurich-Dubendorf Téléphone N° 16.

ASCENSEURS ET MONTE-CHARGES

électriques, hydrauliques, à transmission.

Schindler & C^{ie}, Lucerne

Bureau et atelier à LAUSANNE

Cuénoud & Pelet

Ingénieurs-Constructeurs

- Rue St-Roch, 3 et 5 -

Commande par boutons par corde, par volant.

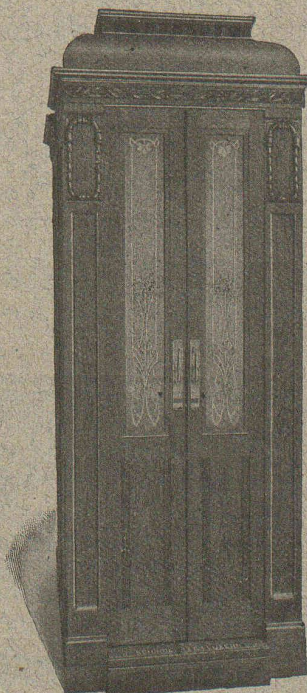
Marche silencieuse

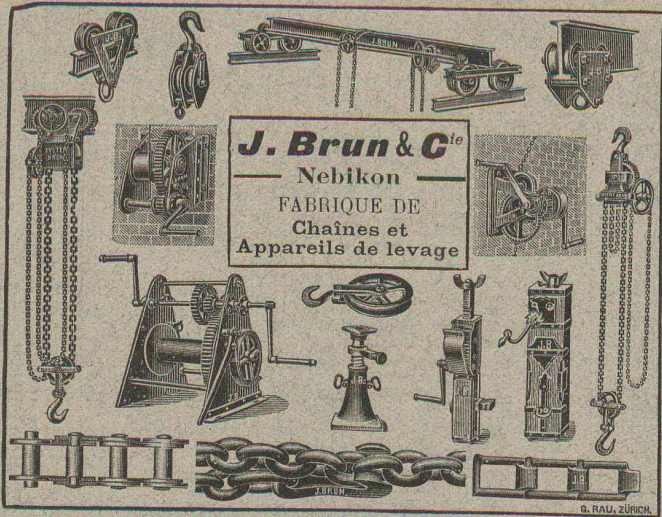
Parachute infallible

2000 installations en fonctions.

Renseignements, Dessins,

Devis et Prix-courants gratis sur demande.





J. Brun & C^{ie}
Nebikon
FABRIQUE DE
Chaînes et
Appareils de levage

G. RAU, ZÜRICH

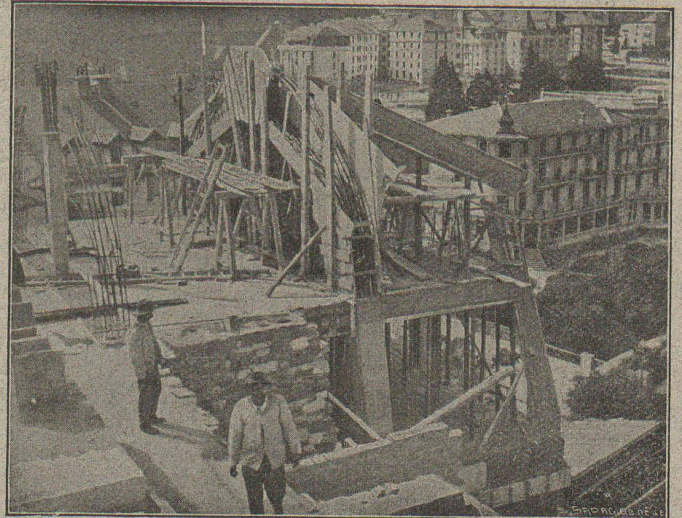
Photographie technique et industrielle
Pl. St-Laurent, 24, **„LUNA“** LAUSANNE

Agrandissements et réductions de plans,
cartes géographiques et documents.
Photographies d'architecture, machines, etc.

6625 TÉLÉPHONE 318

BREVETS D'INVENTION
MARQUES DE FABRIQUE.-DESSINS.-MODÈLES.
OFFICE GÉNÉRAL, FONDÉ EN 1888 LA CHAUX-DE-FONDS.
MATHEY-DORET Ingr. Conseil

Schmidt & Schmidweber
MARBRES et GRANITS
Usines hydrauliques à DIETIKON — Bureaux à ZURICH
SPÉCIALITÉ :
REVÊTEMENTS de FAÇADES en GRANIT POLI
MONUMENTS FUNÉRAIRES



A. Paris & L. Berthod, ingénieurs.
Bureau central d'études : LAUSANNE, Rue de Bourg, 17.
BÉTON ARMÉ, F. Brazzola.

SOCIÉTÉ SUISSE DES EXPLOSIFS

Fournisseur
de la
CONFÉDÉRATION SUISSE
et des
Entreprises des
Tunnels du Simplon,
du Lötschberg,
du Mont d'Or,
de la Furka,
du Moutier-Longeau,
etc., etc.

BRIGUE (Usine à Gamsen)

Dynamites Gommés et Gélatines
à tous dosages
Détonateurs, Mèches,
etc.

GÉLATINE GAMSITE
Explosif de sûreté incongelable

Représentants
pour la
Suisse allemande et le
Jura bernois :
MM. WILL & Cie, Bienne
Pour les cantons de
Vaud et de Neuchâtel :
MM. Senglet, Fuchs & C^{ie}
Matériaux de construction
Lausanne

Dépôt chez MM. Max Lorétan, Sion, et C. Bompard, Martigny

Représentant général :
G. BOSSHARD,
Blaufahnenstrasse 14, Zurich.
Ka. 1500 f.

**Contre les
caves humides**

même à la pression la plus élevée des eaux du sous-sol

Parois humides

et leurs conséquences : moisissure, crépissage tombant en écailles, efflorescences etc.

Succès garanti!

Plusieurs millions de mètres carrés rendus imperméables. Prospectus gratuits!

**Simple!
Bon marché! Durable!**

Médailles d'or.

Brevet allemand.
10 Brevets étrangers.

CÉRÉSITE

Wunner'sche Bitumen-Werke, G.m.b.H., Unna (Westphalie)
Fabricants de l'Emulsion „Wunner“ au Bitume, brevetée célèbre dans le monde entier.
Deuxième fabrique: Ceresit Waterproofing Co., Chicago.

Représentant général :
G. BOSSHARD,
Blaufahnenstrasse 14, Zurich.



LANDIS & GYR ZUG

Fabrique d'appareils électriques

Maison fondée en 1836

REPRÉSENTANT GÉNÉRAL

pour la

SUISSE ROMANDE

MÉCANIQUE DE PRÉCISION S.A. VEVEY

COMPTEURS POUR TARIFS SPÉCIAUX - WATTMÈTRES TYPE FERRARIS - INTERRUPTEURS HORAIRES

INTERRUPTEURS AUTOMATIQUES POUR L'ÉCLAIRAGE DES CAGES D'ESCALIERS

RAMPES D'ÉTALONNAGE - LAMPES À FILAMENT MÉTALLIQUE



E. BECK

PERLES, près BIENNE

Télégrammes: PAPPBECK

Téléphone.

FABRIQUE POUR:

Carton bitumé. — Ciment ligneux.

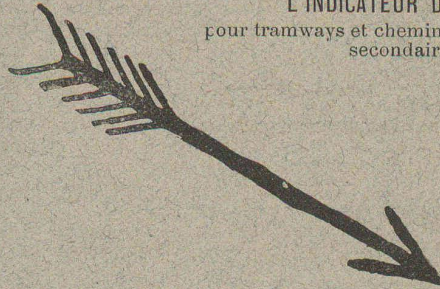
PLAQUES d'ASPHALTE pour Isolations en tous genres.

TAPIS D'ISOLATIONS — GOUDRON MINÉRAL RAFFINÉ

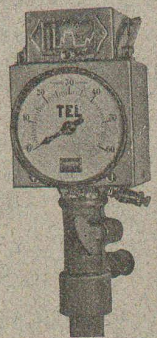
TRINIDAD ÉPURÉE 5269

Tous les produits d'Asphalte et de Goudron.

L'INDICATEUR DE VITESSE
pour tramways et chemins de fer électriques
secondaires.



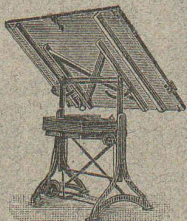
TEL



Sté Ame HASLER
BERNE

Charles Ebner jr SCHAFFHOUSE

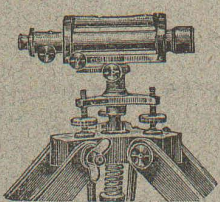
Maison fondée 1904



Instruments
et
Accessoires

pour la
Géodésie

et le
Dessin



Exigez les catalogues
s. v. p

Fonderie et Robinetterie de Lyss

ROBINETTERIE

POUR 5739

Eau, gaz, vapeur.

Articles de bâtiment

FONTE BRUTE

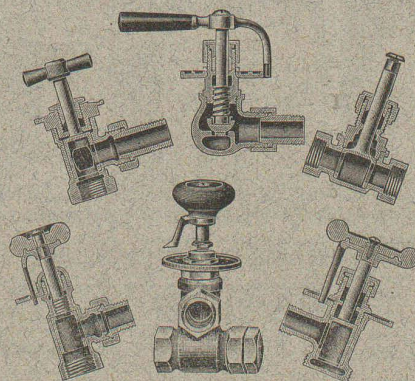
de cuivre, bronze, lai-
ton, nickel, alumi-
nium, etc. sur mo-
dèles ou dessins.

SPÉCIALITÉ

Vannes

POUR

Chauffages centraux



Fers ronds fluss pour béton armé

en barres de 12 à 14 m.

Max Schmidt & Cie

Place St-Laurent, 25

Terreaux, 2

Lausanne

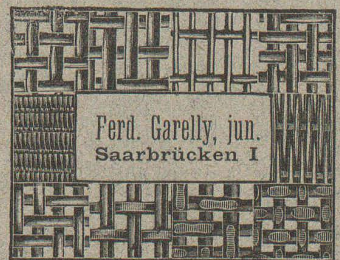
ENTREPRISES GÉNÉRALES
de VITRERIE en tous genres.
Atelier spécial de Vitraux d'Art.

ENCADREMENTS 5330

P. CHIARA

Pl. St-Laurent, Lausanne.

Verres de toutes sortes en gros et détail.



Ferd. Garely, jun.
Saarbrücken I

CLICHÉS SADAG

GENÈVE (Sécheron)

Autotypie. — Zincogravure.

Chromotypographie.

REPRÉSENTANT:

J. PACHE, Pré-du-Marché, 20.

LAUSANNE

Manufacture de Papiers.

Stouky, Baumgartner & Co

LAUSANNE et RENENS

Spécialité de Papiers utilisés dans

l'Industrie du Bâtiment

PARQUETERIE D'AIGLE (Fondée en 1855)

MILAN 1906 Diplôme d'honneur
avec Médaille d'or
Médailles d'or : 7446
Yverdon 1894. Genève 1896. Vevey 1901.

Représentée : à Lausanne par M. J. MERLE, Maupas, 13,
à Montreux par M. Alb. CHENEVAL, rue du Théâtre,
à Genève par M. Claude MERLE, rue des Sources, 9.

ATELIERS de CONSTRUCTIONS MÉCANIQUES

de VEVEY

(Suisse)

**TURBINES et
REGULATEURS**

**Fonderie de FER
et de BRONZE**

Monte-Charges de t^s systèmes

PONTS et

Compresseurs.

Charpentes métalliques.

Presses hydrauliques.

RÉSERVOIRS et CHAUDIÈRES

ENGINS DE LEVAGE

GAZOMÈTRES

Grues, ponts et plaques
tournantes.

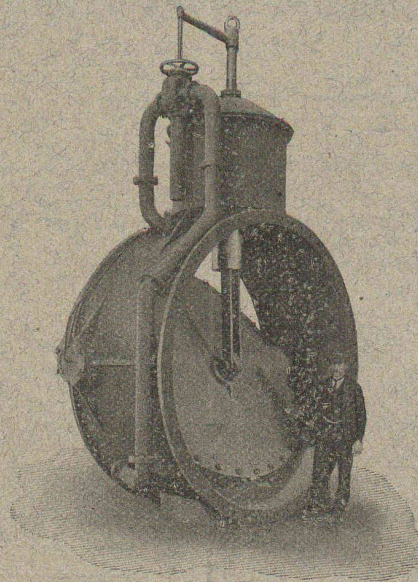
TUYAUX

CHARIOTS TRANSBORDEURS

BARRAGES et ÉCLUSES

BRANCHEMENTS et
CROISEMENTS

DEVIS de toutes MACHINES
sur demande.



Valve à papillon de 2 m. 50 de diamètre, à commande hydraulique

VENTILATEURS

INSTALLATIONS MODERNES de VENTILATION
et de DEPOUSSIERAGE

Séchoirs - Chauffages centraux

FRITZ WUNDERLI, Fabrique de Machines, USTER (Zurich)

Fabrique de Chauffage Central et Poélerie Moderne

C. SAMBUC FILS, ing.

LAUSANNE

SPECIALITÉ DE :

Chauffages centraux.

Installations de cuisines.

Dernières installations exécutées :

6414

Usine à gaz de Malley (bâtiments d'administr.) Galeries du Commerce (Chauff.).

Hôtel Mirabeau (Cuisines et Chauffage). Imprimeries réunies, à Lausanne.

Schweizerhof, Hôtel National, Zermatt (Cuisines)

Exposition internationale Milan 1906 : Diplôme d'honneur et Médaille d'or.



Thermo.

