

**Zeitschrift:** Bulletin technique de la Suisse romande  
**Band:** 39 (1913)  
**Heft:** 14

## Werbung

### Nutzungsbedingungen

Die ETH-Bibliothek ist die Anbieterin der digitalisierten Zeitschriften. Sie besitzt keine Urheberrechte an den Zeitschriften und ist nicht verantwortlich für deren Inhalte. Die Rechte liegen in der Regel bei den Herausgebern beziehungsweise den externen Rechteinhabern. [Siehe Rechtliche Hinweise.](#)

### Conditions d'utilisation

L'ETH Library est le fournisseur des revues numérisées. Elle ne détient aucun droit d'auteur sur les revues et n'est pas responsable de leur contenu. En règle générale, les droits sont détenus par les éditeurs ou les détenteurs de droits externes. [Voir Informations légales.](#)

### Terms of use

The ETH Library is the provider of the digitised journals. It does not own any copyrights to the journals and is not responsible for their content. The rights usually lie with the publishers or the external rights holders. [See Legal notice.](#)

**Download PDF:** 13.10.2024

**ETH-Bibliothek Zürich, E-Periodica, <https://www.e-periodica.ch>**

# C. SAMBUG FILS, ing., LAUSANNE

Représentation et dépôt de l'appareil à gaz „VÉSUVIUS”  
distribution automatique d'eau chaude sans danger, modèle français.

INSTALLATIONS SANITAIRES — FUMIVORE HYDRAULIQUE BREVETÉ  
Derniers modèles : FOURS de PATISSIERS et CUISINES à VAPEUR.

## Fabrique d'Appareillage électrique Sprecher & Schuh

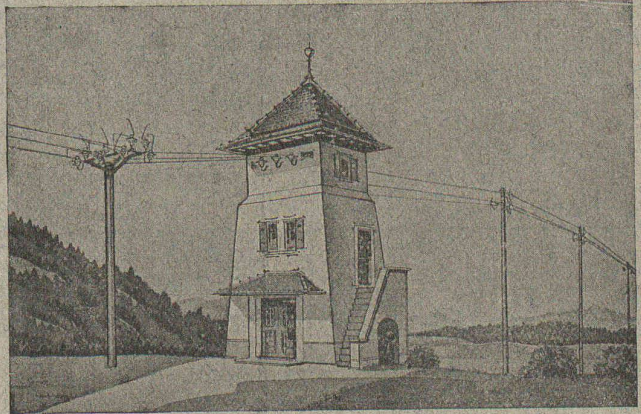


SOCIÉTÉ ANONYME

**AARAU**



Postes de transformation ..  
Appareillage à fort courant  
Jusqu'à 80000 volts  
„ 4000 amp.



## SIEMENS-SCHUCKERTWERKE

Succursale: ZURICH, Löwenstrasse 55



Tableaux de distribution  
Système Uzed

30 %  
moins chers  
que les  
tableaux sur  
marbre.

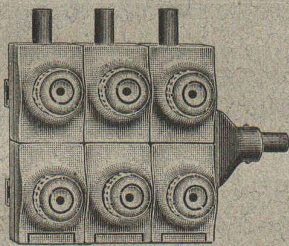


Tableau de distribution Uzed.

Les pièces détachées, ci-dessous, permettent l'assemblage  
de tableaux de toutes dimensions  
et pour tous systèmes de distribution.

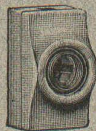
sans plaques de  
marbre, sans  
bornes pour les  
raccords,  
conformes aux  
nouvelles  
prescriptions,  
tous les contacts  
et toutes les  
connexions sur le  
devant  
du tableau.



Support à rainure.



Erou patin.



Coupe-circuit Uzed.



Support de cadre.



Equerre.

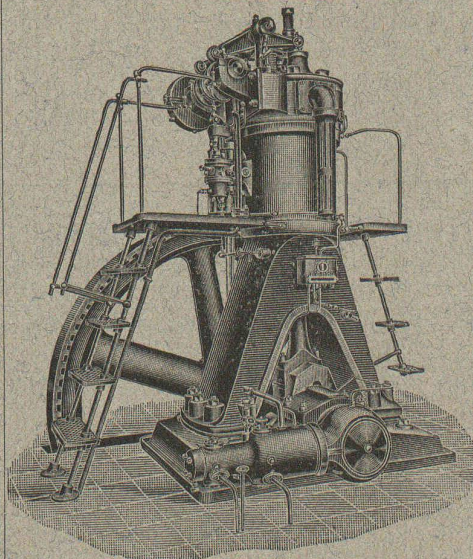


Barre collectrice.



Cadre.

## BENZ



Moteurs  
à huiles  
lourdes

Systeme „DIESEL”

sont reconnus

les meilleurs

sous tous

les rapports

Moteurs à essence, à pétrole, à gaz, etc., etc.

Locomotives pour chemins de fer à voie étroite.

Automobiles.

### BENZ & Cie, S. A., Mannheim

Succursale: ZURICH

6, Fraumunsterstrasse

## Travaux en Grèce.

Le Service des Travaux Publics du royaume de Grèce  
compte procéder à l'engagement, pour 3 à 5 ans, d'un cer-  
tain nombre d'ingénieurs ayant des connaissances spéciales

et l'expérience nécessaire pour l'étude et l'exécution de tra-  
vaux dans toutes les branches des services des travaux  
publics.

Les postulants devront s'adresser à mon consulat, 14  
rue d'Italie à Genève, en présentant leurs diplômes et leurs  
états de services.

## Concours pour un pont et des phares.

Le Gouvernement de la République de Saint Domingue se propose afin de relier Santo Domingo à Vilja Duarte de construire sur le Rio Ozama qui les sépare un pont (de 200 mètres de longueur).

Il a été décidé que le pont à construire ferait l'objet d'un concours auquel les ingénieurs de toutes les nationalités, les Suisses donc y compris, sont invités à participer.

En outre, le Gouvernement de la République de Saint Domingue a également décrété qu'à l'occasion de l'ouverture du canal de Panama, 14 phares dans la baie de Manzaniilla seraient érigés. A cette effet un concours est ouvert auquel les ingénieurs de toutes les nations sont également invités à participer.

Pour tous renseignements s'adresser à M. Carlos Morales, ministre plénipotentiaire de la République de Saint Domingue à Berne.

## Mise en vente d'une galerie d'exposition

La plus grande galerie de l'Exposition Nationale Suisse de Berne qui peut être utilisée comme édifice permanent, est mise en vente pour la fin de l'année prochaine.

Largeur du corps central 22 m. Les bas-côtés de 7 m. de largeur peuvent être détachés. Hauteur du faite 15,60 m. Ecartement des fermes 6,00 m. Nombres des fermes 20. Ce bâtiment conviendrait comme marché couvert, chantier de constructions, manège, atelier, remise pour locomotives, garages pour ballons etc. Photographies et dessins à disposition. S'adresser à

**ZEERLEDER & BOSIGER, Architectes**  
**BERNE**

(H. 5116 Y.)

## Mise au concours de travaux

La Direction du 1<sup>er</sup> arrondissement des chemins de fer fédéraux, à Lausanne, met au concours la construction du tablier avec piliers en béton armé du passage supérieur de Charrat au km. 70.792 de la ligne Lausanne-Simplon.

Les plans et cahiers des charges peuvent être consultés au Service central de la Voie, bureau 142, du bâtiment d'administration II des C. F. F. à Lausanne où l'on peut aussi se procurer le formulaire de soumission.

Les plans seront adressés aux soumissionnaires qui en feront la demande contre remboursement de fr. 4.

Les offres devront parvenir à la Direction soussignée le samedi 26 juillet 1913 au plus tard, sous pli fermé portant la suscription: « Offre pour le P. S. de Charrat. »

Les soumissionnaires resteront liés par leur offre jusqu'au 31 août 1913.

Lausanne, le 30 juin 1913.

Direction du 1<sup>er</sup> arrondissement  
des chemins de fer fédéraux.

(J. H. 15595)

On cherche

### JEUNE DESSINATEUR

bon travailleur, dans un bureau technique à Berne.

Entrée de suite ou au plus tard le 15 août.

Adresser offres sous chiffre V 5571 Y à Haasenstein & Vogler, Berne.

### Capitaliste

offre 500,000 fr. et plus, sur hypothèque 1<sup>er</sup> rang, à un taux avantageux, immeubles neufs et de gros rapport. Ecrire sous M 11847 L à Haasenstein & Vogler, Lausanne.

Le propriétaire du brevet suisse **REYMOND** N° 54251 du 25 août 1910 et du brevet allemand N° 256556 du 9 septembre 1910 pour un **propulseur-sustentateur** désire entrer en relation avec des fabricants suisses, en vue de la fabrication de l'article breveté, et serait disposé à céder des licences d'exploitation ou à vendre ses brevets.

Prière d'adresser les offres ou propositions à M. **E. Imer-Schneider**, ingénieur-conseil, 8, boulev. James Fazy, à Genève, qui les transmettra volontiers à qui de droit.

Les propriétaires du brevet suisse **BAKER & JACOBS** N° 44972 du 3 août 1908 pour: « **Point de couture, procédé pour la formation de ce point et machine pour son exécution** »

désirent entrer en relation avec des fabricants suisses, en vue de la fabrication de l'article breveté, et seraient disposés à céder des licences d'exploitation ou à vendre le brevet.

Prière d'adresser les offres ou propositions à M. **E. Imer-Schneider**, ingénieur-conseil, 8, boulev. James Fazy, à Genève, qui les transmettra volontiers à qui de droit.

Le propriétaire du brevet suisse **COSSERAT** N° 25983 du 17 décembre 1901 et de ses additions N° 489 du 15 février 1904 et N° 660 du 21 décembre 1906 pour: « **Dispositif pour changer automatiquement la navette d'un métier à tisser** », désire entrer en relation avec des fabricants suisses, en vue de la fabrication de l'article breveté et serait disposé à céder des licences d'exploitation ou à vendre ses brevets.

Prière d'adresser les offres ou propositions à M. **E. Imer-Schneider**, ingénieur-conseil, 8, boulev. James Fazy, à Genève, qui les transmettra volontiers à qui de droit.

Les propriétaires du brevet suisse **Mansell** N° 52443 du 26 juillet 1910 pour: « **Ecroû avec dispositif de fixation** »; et son addition demande N° 75283 du 21 mai 1913 désirent entrer en relation avec des fabricants suisses en vue de la fabrication de l'article breveté et seraient disposés à céder des licences d'exploitation ou à vendre leurs brevets.

Prière d'adresser les offres ou propositions à M. **E. Imer-Schneider**, ingénieur-conseil, 8, Boulev. James-Fazy, à Genève, qui les transmettra volontiers à qui de droit.

**BON TECHNICIEN** très au courant des installations industrielles et électriques (installations de force motrice, gaz pauvre, ma-

chines à vapeur surchauffée, moteurs à huile lourde, installations de centrales, transports de force, etc. etc.) est demandé par la Société Nord-Africaine pour l'Agriculture et l'Industrie, 10, Bd. Laferrière à Alger. Situation d'avenir. Sérieuses références exigées.

La Société **The Toledo Glass Co** propriétaire du brevet suisse N° 26777 du 17 Septembre 1902 pour: « **Machine pour la fabrication d'objets en verre** » désire entrer en relation avec des fabricants suisses en vue de la fabrication de l'article breveté, et serait disposée à céder des licences d'exploitation ou à vendre son brevet.

Prière d'adresser les offres ou propositions à M. **E. Imer-Schneider** Ingénieur-Conseil, 8, boulevard James Fazy, à Genève, qui les transmettra volontiers à qui de droit.

### Brevets d'invention. Marques de fabrique

H 3116 X

### BUREAU TECHNIQUE

Renseignements industriels

### Dr A. BONNA

15, Rue Petitot - GENÈVE

Etudes - Projets - Expertises

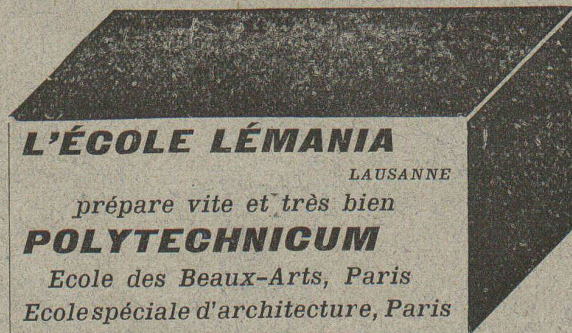
### F. DELAGHAUX SUCCURSALE DU



LAUSANNE  
2, PLACE SAINT-FRANÇOIS, 2  
CONSULTATIONS  
LES JEUDIS de 3 à 6 h.

On demande à acheter les années 1902  
1903, 1906, 1907 et 1909 du **BULLETIN  
TECHNIQUE.**

Offres à l'Administration, Rue Haldimand 6,



**Librairie F. Rouge & C<sup>ie</sup>**  
Lausanne — Rue Haldimand, 6 — Lausanne

## Code des constructions

par MM. **Bovay & Petitmermet**, D<sup>rs</sup> en droit Prix Fr. 5.—  
Ouvrage destiné aux Propriétaires, Gérants d'immeubles,  
Architectes, Géomètres, Entrepreneurs, etc. etc.

# VIENT DE PARAITRE :

Documents pratiques d'architecture

Publié sous la direction de M. J.-H. VERREY

Architecte diplômé

TOME I

## CENT COTTAGES et VILLAS ANGLAIS

Adaptation française par J.-H. VERREY

BROCHÉ : Fr. 4

RELIÉ : Fr. 5

Librairie Générale du G<sup>d</sup>-Pont

JEAN BIEDERMANN, éditeur

LAUSANNE

## Systeme PERRET + 32658

Plafond armé en briques

Se base sur les principes des bétons armés,  
n'a pas d'équivalents et n'est pas  
à comparer avec des briques suspendues.

Plus de 400,000 m<sup>2</sup> appliqués en Suisse

Prospectus, prix et instructions pour la pose.

7373

Agence générale pour la Suisse :

**R. FRASSON, Lausanne.**

Valentin, 18

Téléphone 3865

## LIBRAIRIE F. ROUGE & C<sup>ie</sup>

LAUSANNE 6, Rue Haldimand, 6 LAUSANNE

**Le béton armé.** Etude théorique et pratique, généralités, théorie et applications avec essais et constructions, par E. MORSCH. Gr. in-8°, relié, Fr. 20.—

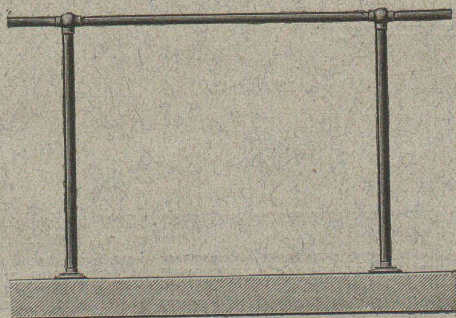
**Statique graphique des systèmes de l'espace,** par B. MAYOR, professeur à l'Ecole d'Ingénieurs de Lausanne. In-8° et atlas, Fr. 8.—

SCHULZ E. **Les maladies des machines électriques.** Traduction française de A. HALPHEN, Fr. 2.50

**Rivières canalisées et canaux,** par CUENOT. In-8°, relié, Fr. 20.—

## Société anonyme des Aciéries

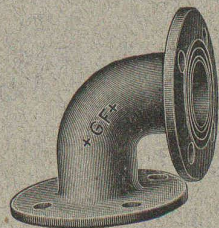
ci-devant Georges Fischer, à Schaffhouse



Balustrades complètes de toute dimension et exécution, combinées à l'aide de tubes et de raccords spéciaux marque + G F + pour entourages de machines et distributeurs électriques etc. etc. Variations innombrables. Exécution en noir (pour être peinte), zinguée, polie ou nickelée. Prompte livraison. Sur demande les balustrades sont fournies prêtes au montage. Demandez prix-courant spécial.

Pièces de tout genre en : Acier coulé mécanique, acier coulé pour dynamos, acier coulé auto-spécial marque + G. F. +, acier coulé au creuset et fonte malléable d'après modèles, échantillons ou dessins à soumettre. Raccords à brides marque + G F + pour haute pression, plus solides et plus résistants que les pièces en fonte ordinaire et meilleur mar-

ché que celles en acier. Attaches de câbles seules ou combinées avec tendeurs, crochets à tenons pour chaînes, agrafes pour courroies, tendeurs pour courroies etc. etc. Ebénisterie et serrurerie de modèles.



## Henri Brändli, Horgen

Fabrique de carton bitumé, ciment ligneux.

## Asphaltages en tous genres

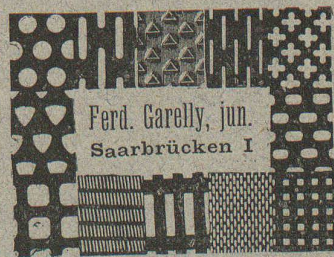
pour Travaux publics, Bâtiments, Chemins de fer, Ponts, Chaussées, etc.

Parquet sur asphalte.

Meilleures références.  
Télégr. : Henri Brändli.

Carrelage de bois mis en asphalte

Service soigné.  
Téléphone N° 38.



Perd. Garely, jun.  
Saarbrücken I

**H. ROD & C<sup>ie</sup>**  
RENENS

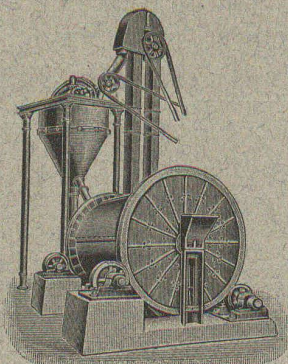
FABRIQUE DE  
Tuyaux, Carrelages et Briques  
en ciment. 5881

Téléphone 8448

# Gebr. Pfeiffer, Usines „Barbarossa“ Kaiserslautern

Installations complètes de fabriques de ciment d'après le procédé sec et à pâte épaisse, usines à chaux, briqueteries et fabriques de produits céramiques.

Installations de broyage de toutes sortes.



Doppelhartumhle.

## Bi-Broyeur avec Séparation à air

sans égal pour le broyage des matières de toutes sortes, telles que ciment, chaux, scories Thomas, phosphates, trass, gypse, argile, minerais, charbon, etc. etc. (400 installations).

## Séparateur original à air breveté

la meilleure machine à tamiser pour toutes les matières.

## Sélecteur breveté

seul séparateur à air pour obtenir des matières ayant presque la finesse de l'impalpable.

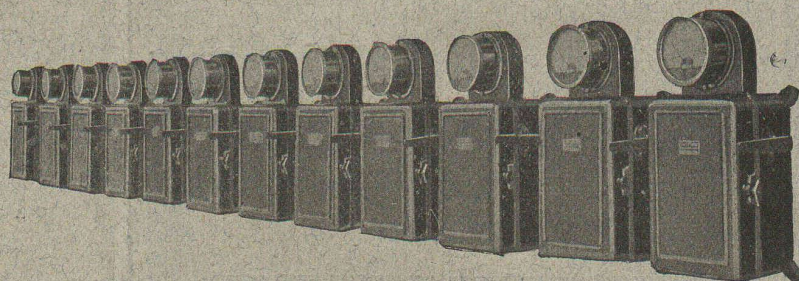
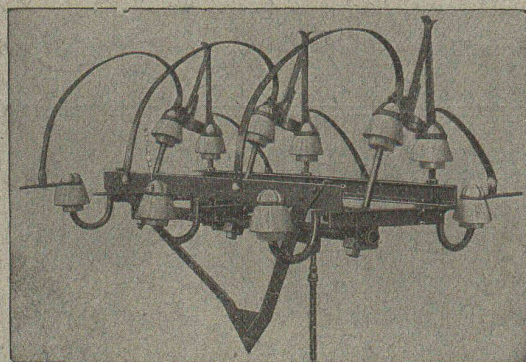
(1500 séparateurs et sélecteurs)

## Four rotatif à récupération

La plus grande économie : main d'œuvre très minime, consommation de charbon très réduite.

## CARL MAIER

Fabrique d'appareils électriques  
SCHAFFHOUSE



### INTERRUPTEURS A HUILE

### INTERRUPTEURS POUR LIGNES AÉRIENNES

### INTERRUPTEURS-SÉPARATEURS

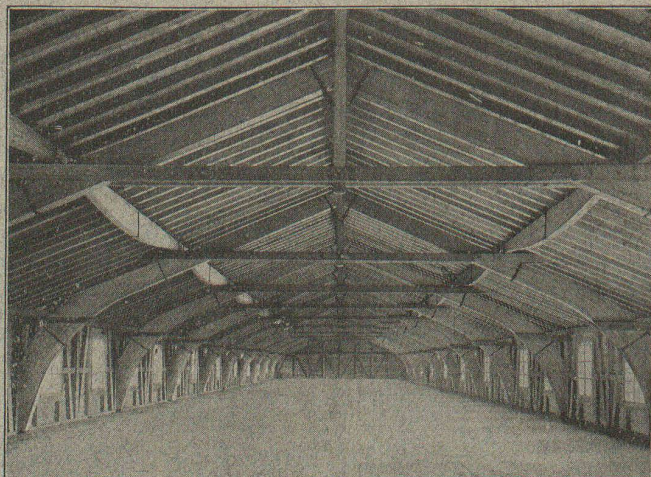
Parafoudres ■ Porte-conducteurs

Coffrets de branchement pour moteurs

Tableaux de distribution complets

## Nouveau procédé de constructions en bois brevetées „Système Hetzer“

Brevets suisses : 24405, 33871, 40409, 50660. — 17 brevets étrangers.



**Poutres composées** paraboliques pour de grandes surcharges et pour portées jusqu'à 8 m.

**Chevrons cintrés** formant ossature et permettant d'obtenir des combles complètement libres. Ces chevrons s'appliquent en particulier aux immeubles de rapport et aux villas pour des toitures de forme quelconque.

**Fermes spéciales** pour toitures, poutres ainsi que toutes autres constructions pour remplacer les fermes en bois usuelles ainsi que les poutres métalliques assemblées : ces fermes s'appliquent très avantageusement à tous genres de constructions à grande portée telles que : manèges, salles de gymnastique, églises, hôtels, cantines, entrepôts et bâtiments d'usines, hangars pour ballons, aéroplanes et autres buts, coupoles, passerelles, etc.

**Avantages :** Construction offrant toute garantie au point de vue statique, exécution et montage rapides, économie, simplicité, etc.

Applications multiples. — Excellentes références.  
Garantie absolue.

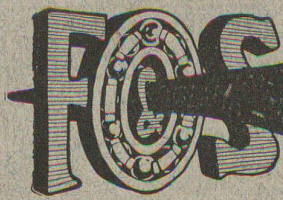
On est prié de demander les catalogues.

Propriétaire des brevets pour la Suisse :

**Société suisse pour nouvelles constructions en bois,**  
**système Hetzer (S. A.), ZURICH 1**  
Stampfenbachstrasse 17/IV<sup>me</sup> chambre 308, Téléph. 111,81.  
Projets, offres et surveillance des travaux.

Concessionnaire et entrepreneur pour la Suisse française :

**Ed. Bugnion, entreprise de charpente, Lausanne**



Pour machines et voitures  
**Roulements à Billes**  
 Construction irréprochable de la plus grande précision  
 Catalogues, Projets de construction, Devis et Offres gratuitement par  
**Amsler & Co., Feuerthalen**



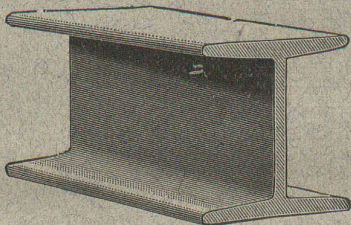
**MEYNADIER & Co**  
 ZURICH



Matériaux isolants de tout genre  
 pour constructions  
 CARTON BITUME, CARBOLINÉUM, etc.

**MAX SCHMIDT & C<sup>ie</sup>**  
 LAUSANNE

Fers  
 I B



profils  
 spéciaux

**de Differdingen**

Larges plats, U, zorès, cornières.

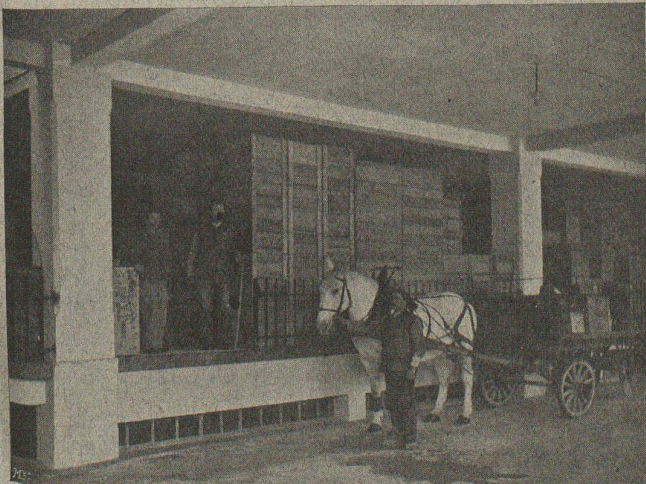
Fabrique Suisse de CIMENT PORTLAND

**St. SULPICE** (Neuchâtel)

FONDÉE EN 1878

Production annuelle : 40,000 tonnes

Renommé pour la pierre artificielle,  
 les enduits et le béton armé.



ENTREPÔTS PETITPIERRE & C<sup>ie</sup>, NEUCHÂTEL.  
 Béton de ciment armé St. Sulpice.

Usine à St. Sulpice (Neuchâtel). — Station St. Sulpice R. V. T.  
 Télégr.: Portland St. Sulpice N<sup>1</sup>. Téléphone : Fleurier N<sup>o</sup> 10.

**ASCENSEURS STIGLER**

Les plus répandus du monde

S'adresser à :

**E. GAILLARD**

ingénieur

Avenue des Alpes

**LAUSANNE**

Téléphone 1-30

**Daniel PERRET, Appareilleur**

Avenue Béthusy. LAUSANNE Avenue Béthusy.

Installateur des Eaux de Cossonay, Ballaigues,  
 Vallorbe, Vaulion, Echallens, Bremblens, Leysin, etc.

Spécialité de canalisations à haute pression. Chauffages de  
 serres, chambres de bains et buanderies. Installations pour  
 eau et gaz. Appareils sanitaires de tous systèmes. Serrurerie  
 en tout genre. — Etudes et devis sur demande. 5754

**GRANITS DU TESSIN**

Société Anonyme H. Schulthess  
 Siège à PERSONICO, capital fr. 300,000  
 Direction à LAVORGO (Tessin)

Téléph. 9

ESCALIERS, BALCONS,  
 SOUBASSEMENTS, TRAVAUX de FAÇADE

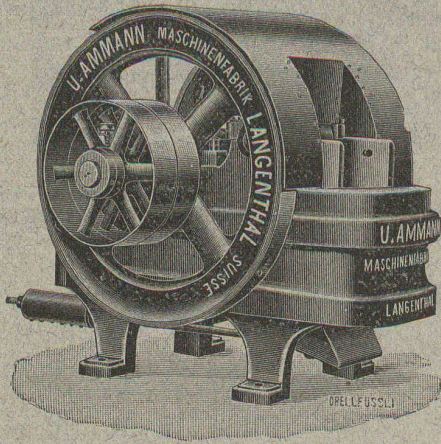
SPÉCIALITÉS

Granit fin blanc de Verzasca pour travaux soignés,  
 gneiss blanc pour revêtements d'escaliers en fer  
 ou en béton armé.

Références de 1<sup>er</sup> ordre

Représentants :

à Genève M. A. GUELPA, Rue du Stand, 53  
 à La Chaux-de-Fonds, M. R. CHAPALLAZ, architecte



## U. AMMANN, Ateliers de Constructions LANGENTHAL

### Spécialité

DE

**Concasseurs** pour le broyage de la roche dure, fixes ou sur train à traction animale ou automobile, pour la préparation du sable, gravier, ballast, etc.

**Moulins à sable** à grand rendement

**Broyeurs à cylindres** en acier spécial

**Grand choix de machines modernes** pour l'exploitation des carrières, sablières, etc.

Catalogues, Plans et Devis sur demande.

## A. MULLER & C<sup>ie</sup>, à Brugg, Argovie

Unique spécialité :

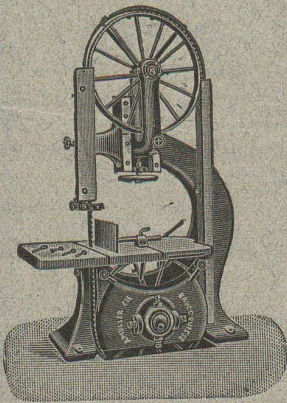
### Machines pour le travail du bois

Grand magasin de machines prêtes de haute précision

6921

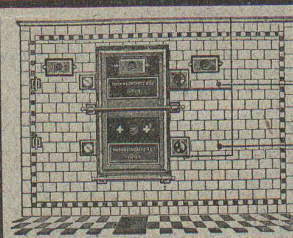
Exposition internationale Turin 1911

**Grand prix,**  
la plus haute récompense



Maison spéciale pour la construction de

### Fours à vapeur



**Math. H. Bungartz, S. A., Zurich I**  
Sampfenbachstr. 17 — Téléphone 8863.

Installations complètes pour boulangeries et pâtisseries  
Za 1361g Excellentes références  
Devis et visite d'ingénieur gratuits

# Société des Chaux et Ciments

DE LA SUISSE ROMANDE  
**LAUSANNE**

### SPÉCIALITÉ :

Produits de 1<sup>re</sup> qualité, à hautes résistances :

Ciment Portland artificiel — Ciment Portland naturel — Ciments mixtes  
Chaux supérieures lourdes — Chaux lourdes et légères

Production annuelle : 15,000 wagons de 10 tonnes.

Usines représentées :

Société des Usines de Grandchamp et de Roche.  
Société des Ciments de Paudex.  
Société anonyme des Chaux et Ciments de Baulmes.  
Société des Usines des Grands-Crêts, près Vallorbe.  
Société des Usines du Furcil, à Noiraigue.

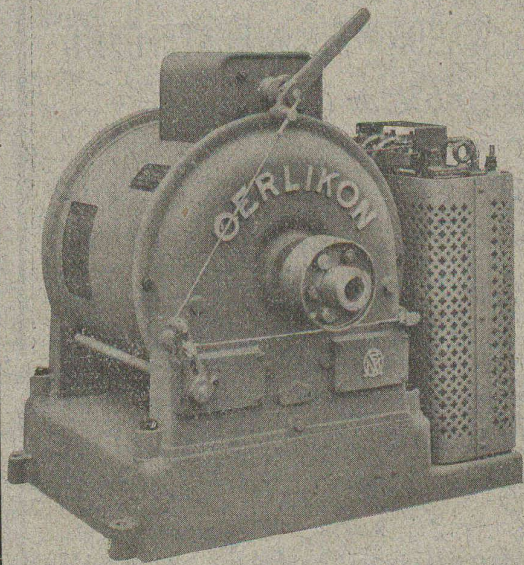
L. et C. Grisoni, à Cressier  
Usines des Convers, S. A.  
Usines de Vouvry-Neuve, Ciments.  
Usine de la Planière, Châtel.  
Usine du Moray, Vouvry.

**BUREAU A LAUSANNE :** Place St-François, 15.  
**NEUCHÂTEL :** Rue du Musée, 2.

# ATELIERS DE CONSTRUCTION OERLIKON

## OERLIKON PRÈS ZÜRICH ADR-TÉLEGR: USINE OERLIKON

S'ADRESSER AU BUREAU DE LAUSANNE, GARE DU FLON



### COMMANDE ÉLECTRIQUE

individuelle avec dispositif automatique pour réglage de l'effort sur le fil pour

### MÉTIERS A FILER A ANNEAUX

système OERLIKON patenté dans tous les états.

Avantages: adaptation individuelle du nombre de tours de la broche au numéro du fil. Effort constant sur le fil. Fil régulier. Tension de la trame réduite. Production 10-25% supérieure à celui des métiers à commande par transmission.

### A. JUCKER

Succ<sup>r</sup> de

Jucker - Wegmann

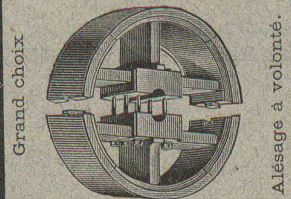
Papiers en gros

Zurich

4602

Spécialité de papiers et toile à dessin et à calquer, des meilleures qualités, en rouleaux et feuilles.

### Poulies bois en deux pièces.

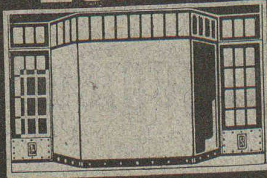


Grand choix

Alésage à volonté.

LUCIEN BOVET  
LAUSANNE

**F. GAUGER & Co**  
ZURICH



**DEVANTURES  
DE MAGASINS**

### Constructions en fer

Fenêtres en fer

Toitures vitrées sans mastic,  
Système Wema

Tôles ondulées

Rideaux en tôle d'acier ondulée

Société genevoise pour la construction  
d'Instruments de Physique et de Mécanique 6942

5, Rue Gourgas — GENÈVE — Rue Gourgas, 5

**Machines à froid et à glace**  
**Compteurs d'électricité**

Instruments pour GÉOMÈTRES - Appareils scientifiques  
CATALOGUES FRANCO SUR DEMANDE

#### CABLES ÉLECTRIQUES SOUS PLOMB

pour haute et basse tension, télégraphie, téléphonie et sonnerie avec accessoires.

#### TUYAUX EN PLOMB

CABLES EN ACIER pour traction, ascenseurs, grues, ancrage, etc.

#### LIENS POUR ÉCHAFAUDAGE

**Kabelwerke Brugg, A.-G.**

vormals Otto Suhner & Co

BRUGG (Argovie)

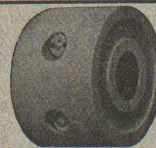
TRAVAIL DE PRÉCISION



PRIX RÉDUITS

### Poulies de transmission en 2 pièces « Prini B » avec moyeu en fonte,

rais en bambou, jante en bois de fil feuilleté  
Diam. 250 à 1200 mm. jusqu'à 15 HP. Poids 3 à 24 kg.  
Larg. 80 à 200 mm. à 200 tours



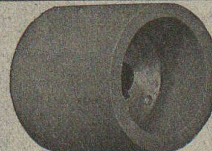
### Poulies de transmission « Prini T »

Poulies d'adhérence en deux pièces

NOUVEAUTÉ

INVARIABLE

Diam. 40 à 300 mm. jusqu'à 15 HP. Poids 0,2 à 19 kg.  
Larg. 40 à 300 mm. à 200 tours

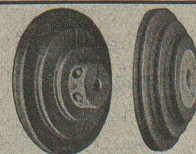


### Poulies p<sup>r</sup> moteurs « Prini M »

Poulies d'adhérence en une pièce

■ GRANDE ÉCONOMIE DE FORCE ■  
jusqu'à 50% plus légères que les poulies en fonte.

Diam. 40 à 300 mm.  
Larg. 40 à 300 mm.

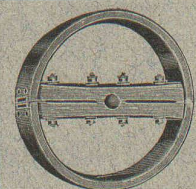


### Poulies à corde « Prini S »

en une et en deux pièces

LÉGÈRES ■ INVARIABLES

Diam. 40 à 300 mm. Poids 0,2 à 10 kg.  
Larg. 40 à 300 mm.



### Poulies en bois, en 2 pièces « Prini H »

Jante en bois de fil feuilleté

Poulies les plus légères existantes

Diam. 150 à 1200 mm. Poids 0,5 à 35 kg.  
Larg. 60 à 300 mm.

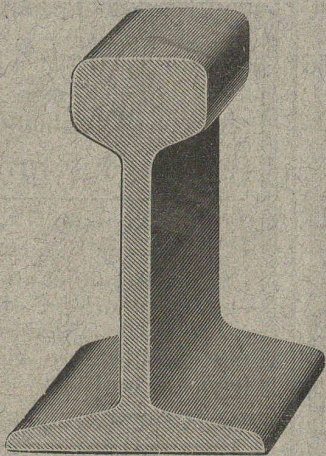
GRANDS STOCKS permettant prompt livraison  
FABRIQUE DE POULIES

Wehrli & Dr Eduardoff

Schöntalstrasse, 6. - Zurich III - Tél. 8688

PRIX-COURANTS SANS FRAIS SUR DEMANDE





# Rails en acier ET voies complètes

DANS TOUS LES PROFILS COURANTS

WAGONNETS-BASCULEURS — WAGONNETS A PLATEFORME  
*Locomotives, Locomobiles, Moteurs*

## Robert AEBI & C°, Zurich I

Vente et Location

Dépôts à Zurich et Berne

5496

## VITRAUX D'ART

**DREVARD & WAVRE F<sup>res</sup>**

PEINTRES-VERRIERS

Avenue d'Ouchy, 2, Bât. C. F. F., Lausanne (Suisse).

VITRAUX D'ÉGLISES ET D'APPARTEMENTS  
VERRES ET GLACES. SPÉCIALITÉ DE MONTAGE SUR CUIVRE

Décoration sur Opaline. — Restauration de Vitraux. 6581

TÉLÉPHONE 1346

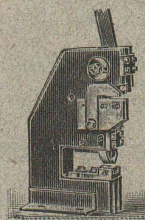
Adolphe WILDBOLZ, Lucerne

MAISON SPÉCIALE

pour la fourniture de

### machines-outils et outils

pour Ferblantiers, Serruriers,  
Appareilleurs, Electriciens, Mécaniciens,  
Forgerons, Chaudronniers, etc.

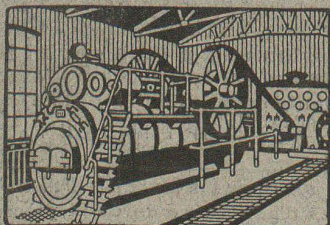


◇ Catalogue illustré sur demande ◇

## R. WOLF

Magdebourg-  
Buckau

Représentant : W. THIELE, Zurich.



Demi-Fixes

ET

Locomobiles

à vapeur  
surchauffée avec  
distribution de précision  
véritables R. WOLF  
de 10 à 300 chevaux.

**FORCE MOTRICE LA PLUS PERFECTIONNÉE  
ET LA PLUS ÉCONOMIQUE**

Production totale plus de 900,000 chevaux.

## BUREAU TECHNIQUE

### Geo. SCHULE, Ingénieur

GENÈVE — 53, rue du Stand, 53 — GENÈVE

### BÉTON ARMÉ

Système brevet suisse N° 32104.

### CONSTRUCTIONS MÉTALLIQUES

ÉTUDES et PROJETS : Planchers, sommiers, toitures,  
fondations, ponts, etc., etc.

Nombreuses références à disposition.

6725

EXPERTISES

# EMBRAYAGE BENN

Breveté dans tous les pays industriels et reconnu partout comme étant le plus simple et le meilleur Embrayage à friction.

Sans segments en bois. Aucune partie saillante. Complètement fermé.

Installations de

## TRANSMISSIONS

POUR TOUTES LES BRANCHES DE L'INDUSTRIE

5387

Société des USINES de LOUIS de ROLL

### USINE DE CLUS

