

**Zeitschrift:** Bulletin technique de la Suisse romande  
**Band:** 39 (1913)  
**Heft:** 17

## Werbung

### Nutzungsbedingungen

Die ETH-Bibliothek ist die Anbieterin der digitalisierten Zeitschriften. Sie besitzt keine Urheberrechte an den Zeitschriften und ist nicht verantwortlich für deren Inhalte. Die Rechte liegen in der Regel bei den Herausgebern beziehungsweise den externen Rechteinhabern. [Siehe Rechtliche Hinweise.](#)

### Conditions d'utilisation

L'ETH Library est le fournisseur des revues numérisées. Elle ne détient aucun droit d'auteur sur les revues et n'est pas responsable de leur contenu. En règle générale, les droits sont détenus par les éditeurs ou les détenteurs de droits externes. [Voir Informations légales.](#)

### Terms of use

The ETH Library is the provider of the digitised journals. It does not own any copyrights to the journals and is not responsible for their content. The rights usually lie with the publishers or the external rights holders. [See Legal notice.](#)

**Download PDF:** 17.11.2024

**ETH-Bibliothek Zürich, E-Periodica, <https://www.e-periodica.ch>**

# BULLETIN TECHNIQUE DE LA SUISSE ROMANDE

ORGANE EN LANGUE FRANÇAISE DE LA

Société Suisse des Ingénieurs et des Architectes

AINSI QUE DE

l'Association des anciens élèves de l'Ecole d'Ingénieurs de l'Université de Lausanne

**COMITÉ SUPÉRIEUR DE RÉDACTION :**

Président: M. A. Rychner, architecte, à Neuchâtel. — Secrétaire: M. Henry Baudin, architecte, à Genève.

**MEMBRES**

FRIBOURG: MM. F. Brollet, architecte; H. Maurer, ingénieur; R. de Schaller, architecte. — VAUD: MM. Epitoux, architecte; W. Grenier, ingénieur, professeur honoraire de l'Université de Lausanne; E. Jost, architecte; Alph. Vautier, ingénieur. — GENÈVE: MM. E. Imer-Schneider, ingénieur-conseil, Conseiller administratif; Paul Piccard, ingénieur-constructeur; Th. Turrettini, ingénieur. — NEUCHÂTEL: Ed. Elskes, ingénieur; A. Hotz, ingénieur cantonal; E. Prince, architecte. — VALAIS: E. de Stockalper, ingénieur.

**CONSEIL D'ADMINISTRATION DE LA SOCIÉTÉ DU BULLETIN TECHNIQUE :**

A. Palaz, professeur, président. — Meyer, architecte. — Dommer, ingénieur. — G. Imer, ingénieur, à Genève. — F. Rouge, libraire, à Lausanne.

**PRIX DE L'ABONNEMENT :**

Suisse: 1 an, 40 fr. Etranger: 42 fr. — Pour sociétaires: Suisse: 1 an, 8 fr. Etranger: 10 fr. — Prix du numéro: 75 cent.

**LAUSANNE**

RÉDACTION: 2, Rue du Valentin, D<sup>r</sup> H. Demierre, ing. — ADMINISTRATION: Librairie F. Rouge & C<sup>ie</sup>, 6, rue Haldimand.

## S. A. Gips-Union :: Zurich

Société de 24 fabriques Suisses de Plâtre réunies.

— Case postale 1054 —  
TÉLÉPHONE N° 5950

\* Bureau central à ZURICH \*

Adresse télégraphique:  
GIPSUNION ZURICH

➔ Pour la Suisse française s'adresser à S. A. GIPS-UNION, USINE DE BEX (Vaud). ➔

**FABRICATION DE :**

Gypse blanc et à dégrossir.

Felsenite (gypse hydraulique) pour enduits de grande dureté et pour planchers sans joints, incombustibles et imperméables, meilleure couche de réception pour linoléum.

Gypse à mouler et Gypse d'Albâtre.

Gypse à semer pour l'agriculture.

Briques en gypse pour galandages insonores et légers.

Planches de gypse en roseaux et en fibres de cocos pour plafonds, revêtements, galandages, etc.

Matériaux isolants, secs, incombustibles.

Construction intérieure la plus salubre et prompte à toute saison.

Echantillons et prix franco sur demande.

4889

# VENTILATEURS

INSTALLATION MODERNES de VENTILATION  
et de DEPOUSSIERAGE

Séchoirs — Chauffages centraux

FRITZ WUNDERLI, Fabrique de Machines, USTER (Zurich)

# ARBRES DE TRANSMISSION



## Montandon & C<sup>ie</sup> S. A., Bienne

Fers et Aciers étirés de précision sur tous



Aciers laminés à froid jusqu'à 210 mm. de largeur.  
Feuillard pour emballages, sans scories. 6635

### MATÉRIEL

DE

## Perforation mécanique

ET DE

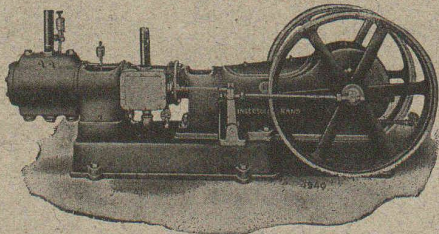
## SONDAGE

## Outils pneumatiques

POUR

RIVETAGE - BURINAGE - PERÇAGE  
ALÉSAGE - TARAUDAGE, etc.

## COMPRESSEURS D'AIR



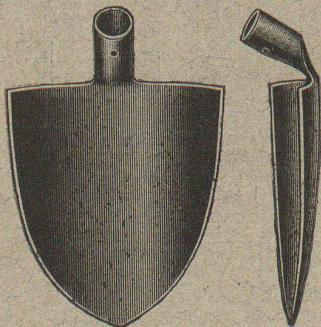
## C<sup>ie</sup> Ingersoll-Rand

33, rue Réaumur, 33 — PARIS

AGENTS GÉNÉRAUX ;

Suisse allemande : MM. von ARX & C<sup>ie</sup>, Zurich, 16, Seideng.

Suisse franç. : Maison PETITPIERRE fils & C<sup>ie</sup>, Neuchâtel.



Pelles, pioches, aciers, manches,  
brouettes, câbles, Cordages,  
mouffles, palans, treuils, etc.

GRANDE GRUE TOURNANTE  
à tourelle.

D R G M. Bétonnières

Concasseurs à pierre

Machines à laver le sable

Moteurs industriels

Moulins à sable, Treuils,

Voies, Vagonnets, etc.

## GEORGES LOEWER

Téléph. 691

VEVEY

Vente et location

MACHINES ET OUTILS POUR ENTREPRISES

INSTALLATION COMPLÈTE — DEVIS GRATUIT

Société Anonyme UNION, à BIENNE (Suisse).

Première Fabrique Suisse de CHAINES SOUDÉES  
par procédé électrique breveté.  
CHAINES en TOUS GENRES



pour l'Industrie et l'Agriculture.

CHAINES CALIBRÉES & ÉPROUVÉES de la plus haute résistance  
pour Grues et Monte-Charges.

N.B. — La chaîne courante n'est vendue que par les marchands de fer.

Construction, Fourniture, Installation, Réparation, Entretien

D'APPAREILS ÉLECTRIQUES en tous genres.

## Jules CAUDERAY

Téléphone 1063 — 0 — Maison fondée en 1866 — 0 — Téléphone 1063  
LAUSANNE Rue d'Etraz 28 LAUSANNE

Concessionnaire de la Ville de Lausanne pour les installations d'éclairage électrique  
Médailles d'argent TURIN 1884, YVERDON 1894. — Médaille d'or VEVEY 1901.  
Société des Arts de Genève, Concours Daniel Colladon; Mention honorable  
(seul prix décerné). (5705)

SOCIÉTÉ DES

# USINES de Louis de ROLL

SUCCESSALE : FONDERIE de BERNE. Fournit :



Appareils de levage : Ponts roulants, Grues pivotantes  
ou électrique. Monte-charges hydrauliques, électriques  
ou à courroie.

Matériel de chemins de fer : Ponts tournants et Cha-  
vagnons et pour Locomotives, commandés à bras, par ma-  
chines à vapeur ou par moteurs électriques.

Branchements et croisements pour voies étroites et voies  
normales, pour rails Vignol  
et rails à gorge.

BARRIÈRES avec ou sans arrêts et sonneries.

Superstructures à crémaillères. Chemins de fer funicu-  
laires.  
(Freins brevetés). Depuis le commencement de 1898 la  
Fonderie de Berne a fourni 76 funiculaires.

Barrages, installations métalliques et mécaniques pour barrages  
(vannes, écluses, grilles, treuils, etc.).

Machines pour la fabrication des Briques en Ciment.

Renseignements sur des installations faites, références.

Projets et devis sont à disposition

# ARSAG LIFTS

Ascenseurs et monte-charges  
de tous les systèmes

S.A. Arsag Fabrique d'Ascenseurs de Seebach  
SEEBACH-ZÜRICH.

ZA 1534 g.

## Entrepreneurs !!

Locomotives

Achat

Dragues

Pelles à vapeur

Voies

Location

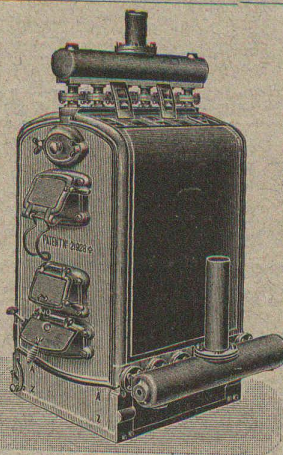
Wagonnets

Schweiz. A. G. für Feld & Kleinbahnen-Bedarf

# ORENSTEIN & KOPPEL

ZÜRICH I

Dépôts à Renens près Lausanne, à Schlieren et à Bâle.



Installations  
5615 DE  
**CHAUFFAGES CENTRAUX**  
de tous systèmes  
ET DE  
**Services d'eau chaude**

Bains. Buanderies.

Séchoirs.

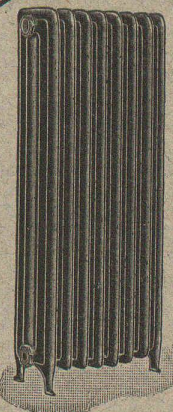
Brevet Suisse  
N° 21,928.

**FABRIQUE de CHAUFFAGE CENTRAL BERNE S.A.**  
Ancienne Maison J. RUEF  
**OSTERMUNDIGEN**

Appareils

de Désinfection  
et de Stérilisation.

Prospectus et devis sur demande



Fabrication des CHAUDIÈRES

RADIATEURS dans nos propres usines.

Bureau à Montreux, av. des Alpes 18.

# DEMAG DUISBURG

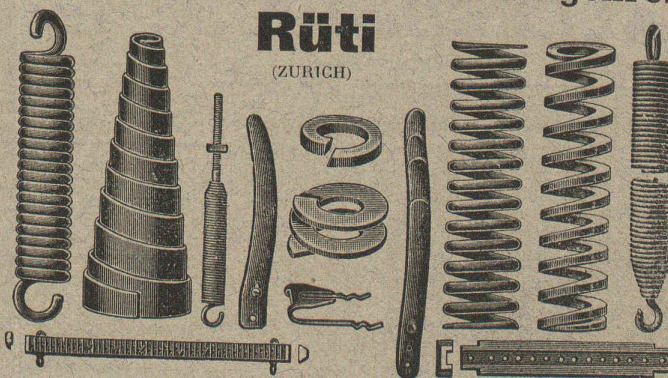


Marteaux perforateurs  
à air comprimé  
Perforatrices et Haveuses  
Compresseurs  
Installations pour  
le perçage de tunnels

## Deutsche Maschinenfabrik, A.G.

# BAUMANN FRÈRES

Ateliers pour la construction  
de ressorts en tous genres



**Rüti**

(ZÜRICH)

Ressorts en fil d'acier de 0,2-50 mm. d'épaisseur,  
en fil de laiton, nickel et bronze,  
pour tous machines et appareils.

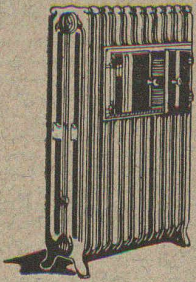
Ressorts en tôle d'acier trempé bleu.

Rondelles à ressort.

Articles techniques pour l'industrie textile.

(Calculs pour la capacité de charge à la disposition  
de nos clients)

# CHAUFFAGE et VENTILATION



## Cuénoud & Pelet

Ingénieurs-Constructeurs

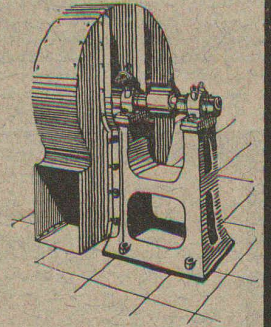
St-ROCH 3 et 5

LAUSANNE

Téléphone 586



Tôlerie - Poêlerie - Chaudronnerie



Chauffages centraux à eau chaude et à vapeur  
Cuisines d'Hôtels, Restaurants et Pensions  
Buanderies et Blanchisseries

Aération et Dépoussiérage  
Transports pneumatiques  
Tirage forcé direct et induit  
Humidification et élimination des buées

## Camille Bauer, Bâle

FOURNITURES ÉLECTROTECHNIQUES EN GROS

Grands magasins pour matériel d'installations en tous genres

Représentant général pour la Suisse de :

**C. CONRADTY, Nuremberg,** Fabrique de Charbons électriques et galvaniques

Balais en Charbon



Marque „Couronne“

Qualité depuis longtemps accréditée pour machines à courant continu et moteurs de tramways jusqu'à 550 volts.

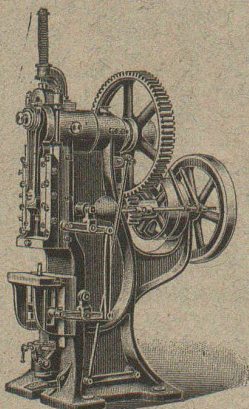
Isolateurs pour haute et basse tension de la Karlsbader Kaolin-Industrie-Gesellschaft.

Prospectus gratuits.

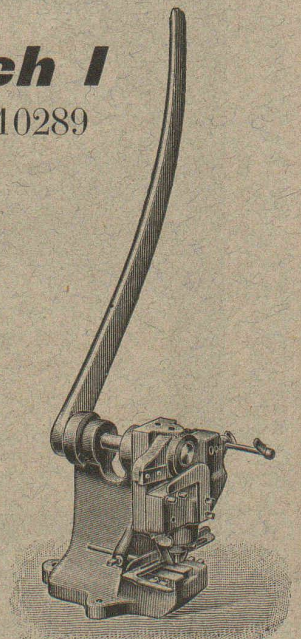
Devis sur demande.

## ALFRED RUBIN, Ingénieur, Zürich I

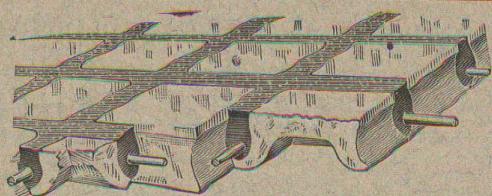
TÉLÉPHONE 10289 Caspar Escherhaus, Stampfenbachstrasse, 17 TÉLÉPHONE 10289



1. Presses à excentrique, à friction, Presses à emboutir, Balanciers, Cisailles, Tours à repousser et à lisser, Machines à plier provenant de la maison L. Schuler, fabrique de machines, à Göppingen.
2. Machines - Outils modernes, Tours divers, Etaux limeurs, Machines à fraiser, percer, meuler, affuter, etc.
3. Appareils de levage, Palans, Chariots roulants, Treuils à chevaux, Mouffles, crics, vérins hydrauliques, treuils d'applique provenant de la maison Heinrich de Fries, G. m. b. H., Düsseldorf.
4. Matériel pour chemins de fer et tramways, Aiguillages et croisements en acier au manganèse. Installation complète d'atelier et d'outillage pour tramways.



Grand stock de presses, de machines-outils et d'appareils de levage, à Zurich.



## Béton armé translucide

(Système Keppler breveté) 6924

Nouveau système de plafonds translucides en béton armé et dalles de verre.

Grande résistance à la surcharge. — Pose pratique, rapide et économique. — Très grande facilité d'entretien et de nettoyage. — Suppression de toute peinture ou enduit protecteur.

Représentant : Rob. Looser, Zurich V, Kreuzplatz, 1

## CHRISTEN & TOBLER

Téléphone 781 LUGANO Adr. tél. « Christentobler »

## Carreaux à mosaïque

en tous genres

GRAND ASSORTIMENT \* PRIX très AVANTAGEUX

Echantillons, catalogues illustrés et prix sur demande.

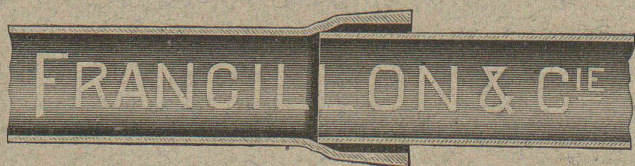
## Société des lampes à incandescence de Zurich

Etablie en 1889 ZURICH Etablie en 1889

Lampes à filaments métalliques « Leuconium »

Economie 65-70 %

## TUYAUX FONTE DE CHOINDEZ



4501  
Lausanne.

Tubes acier à emboîtement.

## Atelier lausannois d'Héliographie

T. 3472 et Comptabilité du Bâtiment T. 3472

## Moreillon & Cie

Rue du Midi, Mon Port, LAUSANNE

Installation électrique Procédé à sec Tirage en deux ou plusieurs couleurs

Métrages. Devis. Mémoires. Relevés. Bureau de dessin.

## Meubles Bobaing

Rue de Bourg, 47 LAUSANNE Rue de Bourg, 47

AGENCEMENT DE BUREAUX

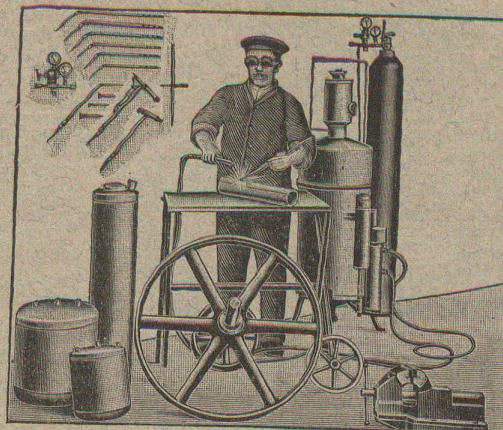
6064

Rideaux. - Meubles de style. - Tentures.

## SOUDURE

et découpage autogènes système

## Continental



Procédé oxy-acétylénique

Seuls appareils autogènes fabriqués en Suisse

DERNIÈRE NOUVEAUTÉ

Chalumeau combiné soudeur-découpeur

Rendement maximum - Simplicité incomparable

Economie sans pareille

Références de premier ordre en Suisse

Demandez notre catalogue spécial N° 251

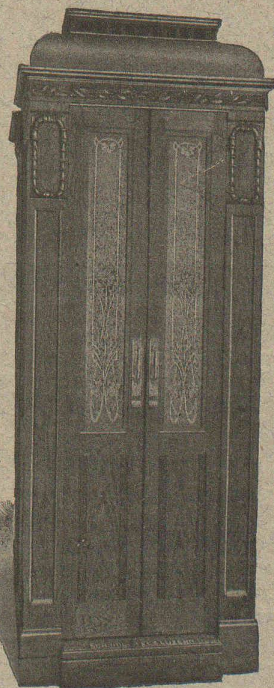
Continental-Licht-u. Apparatebau-Gesellschaft m. b. H.  
Zurich-Dubendorf Téléphone N° 16

## ASCENSEURS ET MONTE-CHARGES

électriques, hydrauliques, à transmission.

## Schindler & C<sup>ie</sup>, Lucerne

Bureau et atelier à LAUSANNE



## Cuénoud & Pelet

Ingénieurs-Constructeurs

- Rue St-Roch, 3 et 5 -

Commande par boutons  
par corde, par volant.

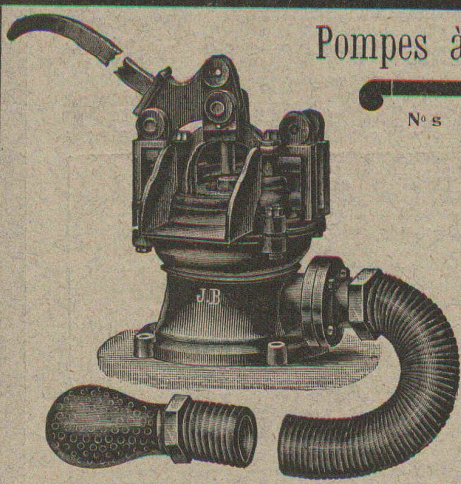
Marche silencieuse

Parachute infaillible

2000 installations en fonctions.

Renseignements, Dessins,  
Devis et Prix-courants  
gratuits sur demande.

**Pompes à membrane**



N <sup>o</sup> s	I	II
	18000	1.24000 l.
	par heure	

**J. BRUN & C<sup>ie</sup>**  
**NEBIKON** (Lucerne)

Fabrique  
de machines

©

Tous les articles  
pour  
entreprise

**BREVETS D'INVENTION**  
MARQUES DE FABRIQUE-DESSINS-MODÈLES.  
OFFICE GÉNÉRAL FONDÉ EN 1888 LA CHAUX-DE-FONDS.  
**MATHEY-DORÉ** Ing<sup>r</sup>. Conseil

**Schmidt & Schmidweber**  
MARBRES et GRANITS  
Usines hydrauliques à DIETIKON — Bureaux à ZURICH

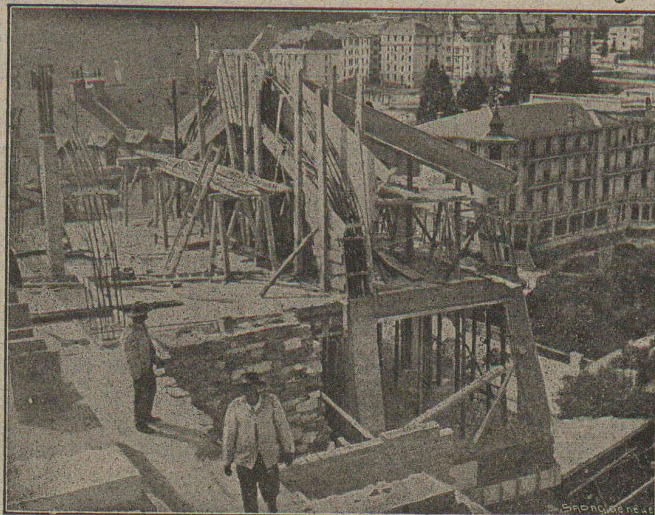
SPÉCIALITÉ :  
REVÊTEMENTS de FAÇADES en GRANIT POLI  
MONUMENTS FUNÉRAIRES

Photographie technique et industrielle  
Pl. St-Laurent, 24, **„LUNA“** LAUSANNE

Agrandissements et réductions de plans,  
cartes géographiques et documents.  
Photographies d'architecture, machines, etc.

6625

TÉLÉPHONE 318



**A. Paris & L. Berthod, ingénieurs.**  
Bureau central d'études : LAUSANNE, Rue de Bourg, 17.  
**BÉTON ARMÉ, F. Brazzola.**

6754

# SOCIÉTÉ SUISSE DES EXPLOSIFS

Fournisseur  
de la  
**CONFÉDÉRATION SUISSE**  
et des

Entreprises des  
Tunnels du Simplon,  
du Lötschberg,  
du Mont d'Or,  
de la Furka,  
du Moutier-Longeau,  
etc., etc.

**BRIGUE (Usine à Gamsen)**

**Dynamites Gommés et Gélatines**  
à tous dosages  
**Détonateurs, Mèches,**  
etc.

**GÉLATINE GAMSITE**  
**Explosif de sûreté incongelable**

Représentants  
pour la

Suisse allemande et le  
Jura bernois :

**MM. WILL & C<sup>ie</sup>, Bienne**

Pour les cantons de  
Vaud et de Neuchâtel :

**MM. Senglet, Fuchs & C<sup>ie</sup>**

Matériaux de construction  
Lausanne

Dépôt chez MM. Max Lorétan, Sion, et C. Bompard, Martigny

**Contre les  
caves humides**

même à la pression la plus  
élevée des eaux du sous-sol

**Parois humides**

et leurs conséquences : mol-  
lissement, crépissage tombant  
en écailles, efflorescences etc.

**Succès garanti!**

Plusieurs millions de mètres  
carrés rendus imperméables.  
Prospectus gratuits!

**Simple!**  
**Bon marché! Durable!**

Médailles d'or.

Brevet allemand.  
10 Brevets étrangers.

# CÉRÉSITE

**Wunner'sche Bitumen-Werke, G.m.b.H., Unna (Westphalie)**  
Fabricants de l'Emulsion „Wunner“ au Bitume, brevetée célèbre dans le monde entier.  
Deuxième fabrique: Ceresit Waterproofing Co., Chicago.

Représentant général :  
**G. BOSSHARD,**  
Blaufahnenstrasse 14, Zurich.

Ka. 1509 g.

Représentant général :  
**G. BOSSHARD,**  
Blaufahnenstrasse 14, Zurich.



# LANDIS & GYR ZUG



Fabrique d'appareils électriques  
Maison fondée en 1836

REPRÉSENTANT GÉNÉRAL

pour la  
SUISSE ROMANDE

MÉCANIQUE DE PRÉCISION S.A. VEVEY

COMPTEURS POUR TARIFS SPÉCIAUX - WATTMÈTRES TYPE FERRARIS - INTERRUPTEURS HORAIRES  
INTERRUPTEURS AUTOMATIQUES POUR L'ÉCLAIRAGE DES CAGES D'ESCALIERS  
RAMPES. D'ÉTALONNAGE - LAMPES À FILAMENT MÉTALLIQUE

## E. BECK

PERLES, près BIENNE

Télégrammes: PAPPBECK

Téléphone.

FABRIQUE POUR:

Carton bitumé. — Ciment ligneux.

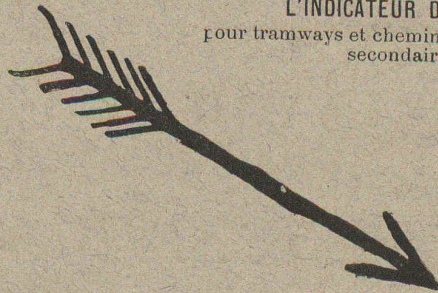
PLAQUES d'ASPHALTE pour Isolations en tous genres.

TAPIS D'ISOLATIONS — GOUDRON MINÉRAL RAFFINÉ

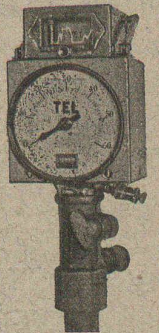
TRINIDAD ÉPURÉE 5269

Tous les produits d'Asphalte et de Goudron.

L'INDICATEUR DE VITESSE  
pour tramways et chemins de fer électriques  
secondaires.



TEL



Sté Ame HASLER  
BERNE

## Charles Ebner jr SCHAFFHOUSE

Maison fondée 1901



Instruments

et

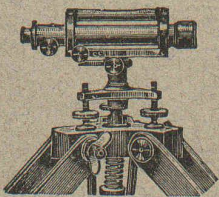
Accessoires

pour la

**Géodésie**

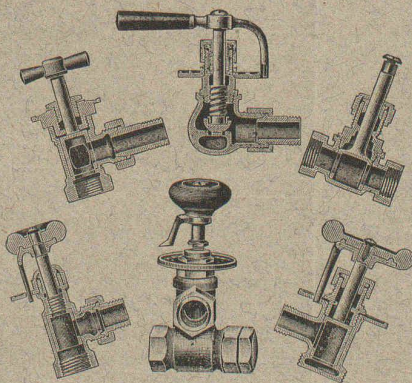
et le

**Dessin**



Exigez les catalogues  
s. v. p

## Fonderie et Robinetterie de Lyss



ROBINETTERIE

POUR 5789

Eau, gaz, vapeur.

Articles de bâtiment

**FONTE BRUTE**

de cuivre, bronze, lai-  
ton, nickel, alumi-  
nium, etc. sur mo-  
dèles ou dessins.

SPÉCIALITÉ:

**Vannes**

POUR

Chauffages centraux

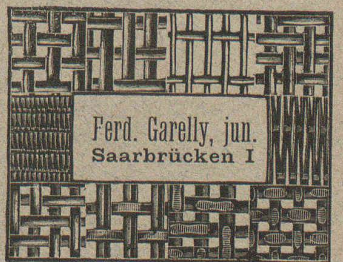
ENTREPRISES GÉNÉRALES  
de VITRERIE en tous genres.  
Atelier spécial de Vitraux d'Art.

ENCADREMENTS 5330

**P. CHIARA**

Pl. St-Laurent, Lausanne.

Verres de toutes sortes en gros et détail



Ferd. Garely, jun.  
Saarbrücken I

## CLICHÉS SADAG

GENÈVE (Sécheron)

Autotypie. — Zincogravure.

Chromotypographie.

REPRÉSENTANT:

J. PACHE, Pré-du-Marché, 20.

LAUSANNE

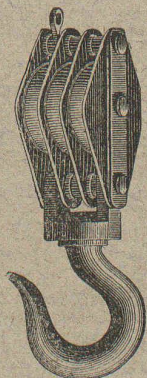
Manufacture de Papiers.  
Stouky, Baumgartner & Co

LAUSANNE et RENENS

Spécialité de Papiers utilisés dans  
l'Industrie du Bâtiment

Palans, treuils, moufles

.. Chaines et Cordages ..



**Max Schmidt & Co**

.. LAUSANNE ..



# PARQUETERIE D'AIGLE (Fondée en 1855)

**MILAN 1906 Diplôme d'honneur  
avec Médaille d'or**  
Médailles d'or : 7446  
Yverdon 1894. Genève 1896. Vevey 1901.

Représentée : à Lausanne par M. J. MERLE, Maupas, 13,  
à Montreux par M. Alb. CHENEVAL, rue du Théâtre,  
à Genève par M. Claude MERLE, rue des Sources, 9.

## ATELIERS de CONSTRUCTIONS MÉCANIQUES

de VEVEY

(Suisse)

**TURBINES et  
REGULATEURS**

Monte-Charges de 1<sup>rs</sup> systèmes

Compresseurs.

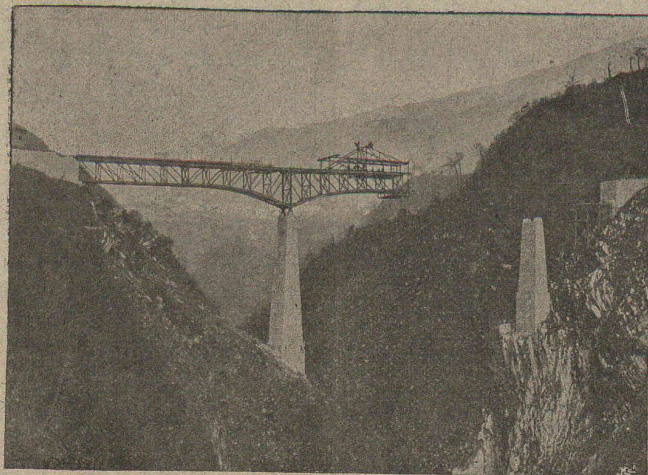
Presses hydrauliques.

ENGINS DE LEVAGE

Grues, ponts et plaques  
tournantes.

CHARIOTS TRANSBORDEURS

BRANCHEMENTS et  
CROISEMENTS



Pont-route sur la Breggia, entre Cástello et Morbio  
superiore (Tessin) construit en 1912. Longueur 110 m.

**Fonderie de FER  
et de BRONZE**

PONTS et

Charpentes métalliques.

RÉSERVOIRS et CHAUDIÈRES

GAZOMÈTRES

TUYAUX

BARRAGES et ÉCLUSES

DEVIS de toutes MACHINES  
sur demande.

## S. A. CONSTRUCTIONS MÉTALLIQUES ET FERRONNERIE D'ART DE NYON

Maison fondée en 1820

Téléphone

Adresse  
télégraphique.  
Ferronnerie  
Nyon.

PARIS 1897, MÉD. VERMEIL  
GENÈVE 1896, MÉD. ARGENT  
YVERDON 1894, MÉD. ARGENT  
VEVEY 1901, MÉD. ARGENT

= ci-devant L<sup>s</sup> CHERPIT =

5516

ÉTUDES — PLANS — DEVIS  
CHARPENTES EN FER — PONTS — TOITURES

STYLES ANCIENS FERRONNERIE D'ART STYLES MODERNES

Spécialité de LUSTRES en fer forgé.  
CATALOGUES A DISPOSITION

PORTAILS — BALCONS — MARQUISES  
VÉRANDAHS

CHENETS — LANDIERS — APPLIQUES

Fabrique de Chauffage Central et Poélerie Moderne

### C. SAMBUC FILS, ing.

LAUSANNE

SPÉCIALITÉ DE :

**Chauffages centraux.**

**Installations de cuisines.**

Dernières installations exécutées :

6414

Usine à gaz de Malley (bâtiments d'administr.) Galeries du Commerce (Chauff.).  
Hôtel Mirabeau (Cuisines et Chauffage). Imprimeries réunies, à Lausanne.  
Schweizerhof, Hôtel National, Zermatt (Cuisines)

Exposition internationale Milan 1906 : Diplôme d'honneur et Médaille d'or.



Thermo.

