

**Zeitschrift:** Bulletin technique de la Suisse romande  
**Band:** 39 (1913)  
**Heft:** 17

## Werbung

### Nutzungsbedingungen

Die ETH-Bibliothek ist die Anbieterin der digitalisierten Zeitschriften. Sie besitzt keine Urheberrechte an den Zeitschriften und ist nicht verantwortlich für deren Inhalte. Die Rechte liegen in der Regel bei den Herausgebern beziehungsweise den externen Rechteinhabern. [Siehe Rechtliche Hinweise.](#)

### Conditions d'utilisation

L'ETH Library est le fournisseur des revues numérisées. Elle ne détient aucun droit d'auteur sur les revues et n'est pas responsable de leur contenu. En règle générale, les droits sont détenus par les éditeurs ou les détenteurs de droits externes. [Voir Informations légales.](#)

### Terms of use

The ETH Library is the provider of the digitised journals. It does not own any copyrights to the journals and is not responsible for their content. The rights usually lie with the publishers or the external rights holders. [See Legal notice.](#)

**Download PDF:** 13.10.2024

**ETH-Bibliothek Zürich, E-Periodica, <https://www.e-periodica.ch>**

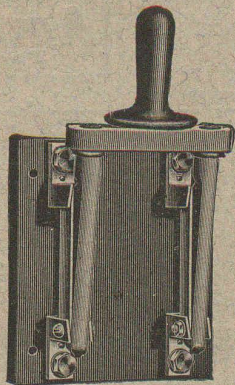
# SIEMENS-SCHUCKERTWERKE

Succursale : ZURICH, Löwenstrasse, 55



## INTERRUPTEUR A LEVIER pour interruption brusque

NOUVELLE CONSTRUCTION

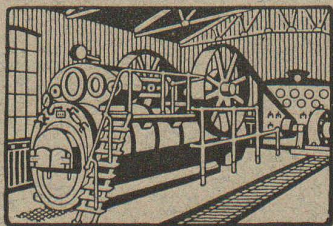


Socle solide  
Contacts massifs  
Grande distance de pôles  
Grande intensité d'interruption

# R. WOLF

Magdebourg-Buckau

Représentant : W. THIELE, Zurich.



Demi-Fixes

ET

Locomotives

à vapeur  
surchauffée avec  
distribution de précision  
véritables R. WOLF  
de 10 à 800 chevaux.

FORCE MOTRICE LA PLUS PERFECTIONNÉE  
ET LA PLUS ÉCONOMIQUE

Production totale plus de 900,000 chevaux.

### Mise au concours de travaux.

La Direction du 1<sup>er</sup> arrondissement des chemins de fer fédéraux, à Lausanne, ouvre un concours pour la fourniture de deux ponts à bascule de 35 tonnes de force et de 7,50 mètres de longueur à poser aux gares de St-Blaise et de La Plaine.

Les ponts à bascule seront à cuvelage métallique et à voie continue, organisés pour le pesage des wagons et des chars.

Les intéressés peuvent se procurer les conditions spéciales à cette fourniture au bureau N° 143 du bâtiment d'administration II à Lausanne.

Les soumissions portant l'inscription «Offres pour la fourniture de deux ponts à bascule pour les gares de St-Blaise et La Plaine» devront être adressées sous pli fermé à la Direction soussignée le 4 octobre 1913 au plus tard.

Les soumissionnaires resteront liés par leurs offres jusqu'au 30 du même mois.

La Direction se réserve le droit d'adjuger la fourniture entière ou partielle des appareils.

Lausanne, le 3 septembre 1913

Direction du 1<sup>er</sup> arrondissement  
des Chemins de fer fédéraux.

(J. H. 15807)

### MISE AU CONCOURS DE TRAVAUX

La Direction du 1<sup>er</sup> arrondissement des chemins de fer fédéraux met au concours les travaux pour les nouveaux bâtiments à voyageurs W. C. et halle à marchandises à la station de Riddes (Valais).

Les plans et conditions peuvent être consultés et les formulaires de soumission retirés au bureau de la voie, 6<sup>me</sup> section, à Sion et au bureau central, pièce N° 76, à la Ruzude, Lausanne.

Les travaux seront adjugés en un ou plusieurs lots.

Les offres sous pli fermé portant la mention «Bâtiments de la station de Riddes» devront parvenir à la Direction soussignée le 25 septembre 1913, au plus tard.

Lausanne, le 8 septembre 1913.

Direction du 1<sup>er</sup> arrondissement  
des chemins de fer fédéraux.

(J. H. 15807 A.)

## Exposition de plans

Les projets de concours pour le nouveau palais de Justice fédéral à Lausanne seront exposés publiquement du lundi 8 septembre au dimanche 21 septembre inclusivement dans les salles du Casino de Montbenon à Lausanne, tous les jours entre 10 heures du matin et 5 heures de l'après-midi.

Berne, le 6 septembre 1913.

(H. 6976 Y.)

Département fédéral de l'Intérieur.

Etudes de { M<sup>e</sup> Dubouloz, notaire, à Thonon-les-Bains (Hte-Savoie)  
M<sup>e</sup> Novel, avoué, à Grenoble, rue Lesdiguières, n° 7.

Vente aux enchères publiques des riverainetés, droits immobiliers, droits de passage, etc., constituant les principaux éléments des chutes d'eau dites :

### Chutes des Drances

Sur le torrent de ce nom qui coule dans la Haute-Savoie pour venir se jeter à trois kilomètres de Thonon, dans le lac de Genève dont il est l'affluent le plus important.

Adjudication fixée au mardi 14 octobre 1913, à deux heures de l'après-midi, en l'étude de M<sup>e</sup> Dubouloz, notaire, à Thonon-les-Bains (Haute-Savoie), chemin des Arts n° 18.

La vente aura lieu en trois lots et sur des mises à prix arrivant ensemble à 125,000 fr.

Pour de plus amples renseignements s'adresser à M<sup>e</sup> Dubouloz, notaire, à Thonon-les-Bains (Haute-Savoie), à M<sup>e</sup> Novel, avoué, à Grenoble et à M. Paul Chevrant, ingénieur, à Gières (Isère).  
Sep. 5418 Pa.

Pour extrait :

Signé : O. NOVEL.

Etudes de chemins de fer, élaboration de plans de construction, projets, devis, expertises sont sérieusement et promptement fait par ::

B. EMCH, ingénieur, BERNE

173 km. de lignes d'après mes plans sont en exploitation en Suisse.

On demande à acheter les années 1902  
1903, 1906 et 1907 du BULLETIN TECHNIQUE.

Offres à l'Administration, Rue Haldimand 6,

Jeune homme

**CHERCHE PLACE**

pour le 1<sup>er</sup> novembre dans le bureau d'une entreprise de charpente. Connaissances de tous travaux de bureau et d'atelier.

Offres sous 3913 à l'Indicateur Vaudois, Lausanne.

**Jeune homme** 26 ans marié pouvant s'occuper du dessin et de la comptabilité **cherche association** dans entreprise générale du bâtiment.

Adresser les offres au bureau de l'Indicateur Vaudois, Lausanne, sous chiffres 470 Z.

**Nous cherchons** pour entrer prochainement au service des offres notre maison de vente, un

**Ingénieur**

parfaitement au courant du matériel A. E. G., et si possible expérimenté dans le service des achats. Connaissance parfaite de la langue et de la correspondance françaises indispensables. La discrétion la plus absolue est assurée.

Prière d'adresser offres détaillées avec photographie et indications précises sur les postes précédemment occupés ainsi que sur les appointements désirés à la **Société française d'électricité A. E. G. à Nancy.** S E P 2782 P A

Un **jeune architecte** études techniques et supérieures, qualités artistiques, habile dessinateur, plusieurs années de pratique, bons certificats, **cherche place** dans bureau d'architecture ou d'entreprise. Pourrait au besoins s'associer ou s'intéresser au bout de quelque temps.

Adresser les offres aux initiales **H 3542 B, Indicateur Vaudois, Lausanne.**

Les propriétaires du **Brevet suisse Lanston Monotype Corporation Ltd.** N° 45141 du 9 octobre 1908 pour : «**Moule de machine à fondre des caractères d'imprimerie**» désirent entrer en relation avec des fabricants suisses, en vue de la fabrication de l'article breveté, et seraient disposés à céder des licences d'exploitation ou à vendre leur brevet.

Prière d'adresser les offres ou propositions à **M. E. Imer-Schneider**, Ingénieur-conseil, 8 B<sup>d</sup> James-Fazy, à Genève, qui les transmettra volontiers à qui de droit.

Les propriétaires du **brevet suisse Lanston Monotype Corporation** N° 46338 du 19 septembre 1908 pour : «**Machine pour perfore les bandes de contrôle pour les machines à composer**» désirent entrer en relation avec des fabricants suisses, en vue de la fabrication de l'article breveté, et seraient disposés à céder des licences d'exploitation ou à vendre leur brevet.

Prière d'adresser les offres ou propositions à **M. E. Imer-Schneider**, Ingénieur-conseil, 8, b<sup>d</sup> James Fazy, à Genève, qui les transmettra volontiers à qui de droit.

Les propriétaires du **brevet suisse Testelin & Renard** N° 44226 du 24 août 1908 pour : «**Procédé de fabrication d'une nouvelle essence au moyen de pétrole**» désirent entrer en relation avec des fabricants suisses, en vue de la fabrication de l'article breveté, et seraient disposés à céder des licences d'exploitation ou à vendre leur brevet.

Prière d'adresser les offres ou propositions à **M. E. Imer-Schneider**, Ingénieur-conseil, 8 B<sup>d</sup>, James-Fazy, à Genève, qui les transmettra volontiers à qui de droit.

Les propriétaires du **brevet suisse Lanston Monotype Corporation Ltd.** N° 46044 du 30 septembre 1908 pour : «**Dispositif indiquant automatiquement la justification dans les machines à perfore les bandes de commande pour machines à composer**» désirent entrer en relation avec des fabricants suisses en vue de la fabrication de l'article breveté, et seraient disposés à céder des licences d'exploitation ou à vendre leur brevet.

Prière d'adresser les offres ou propositions à **M. E. Imer-Schneider**, Ingénieur-conseil, 8, boulevard James Fazy, à Genève, qui les transmettra volontiers à qui de droit.

Les propriétaires du **brevet suisse Lanston Monotype Corporation Ltd.** N° 47791 du 4<sup>er</sup> octobre 1908 pour : «**Machine à perfore des bandes pour la commande de machines pour la fonte de caractères d'imprimerie**» désirent entrer en relation avec des fabricants suisses, en vue de la fabrication de l'article breveté, et seraient disposés à céder des licences d'exploitation ou à vendre leur brevet.

Prière d'adresser les offres ou propositions à **M. E. Imer-Schneider**, Ingénieur-conseil, 8 B<sup>d</sup>, James-Fazy, à Genève qui les transmettra volontiers à qui de droit.

Les propriétaires du **brevet suisse Lanston Monotype Corporation Ltd.** N° 48364 du 1<sup>er</sup> octobre 1908 pour : «**Mécanisme de justification pour machines à perfore des bandes pour la fonte de caractères d'imprimerie**» désirent entrer en relation avec des fabricants suisses, en vue de la fabrication de l'article breveté, et seraient disposés à céder des licences d'exploitation ou à vendre leur brevet.

Prière d'adresser les offres ou propositions à **M. E. Imer-Schneider**, Ingénieur-conseil, 8, boulev. James Fazy, Genève, qui les transmettra volontiers à qui de droit.

Les propriétaires du **brevet suisse Lanston Monotype Corporation Ltd.** N° 48104 du 1<sup>er</sup> octobre 1908 pour : «**Machine à perfore des bandes pour la commande de machines pour la fonte de caractères d'imprimerie**» désirent entrer en relation avec des fabricants suisses, en vue de la fabrication de l'article breveté, et seraient disposés à céder des licences d'exploitation ou à vendre leur brevet.

Prière d'adresser les offres ou propositions à **M. E. Imer-Schneider**, Ingénieur-conseil, 8, b<sup>d</sup> James Fazy, à Genève, qui les transmettra volontiers à qui de droit.

Les propriétaires du **brevet suisse Lanston Monotype Corporation Ltd.** N° 48103 du 1<sup>er</sup> octobre 1908 : «**Mécanisme d'avancement de la bande pour machines à perfore des bandes pour la commande de machines pour la fonte de caractères d'imprimerie**» désirent entrer en relation avec des fabricants suisses, en vue de la fabrication de l'article breveté, et seraient disposés à céder des licences d'exploitation ou à vendre leur brevet.

Prière d'adresser les offres ou propositions à **M. E. Imer-Schneider**, Ingénieur-conseil, 8 B<sup>d</sup> James Fazy, à Genève, qui les transmettra volontiers à qui de droit.

Les propriétaires du **brevet suisse Gebrüder Hardy** N° 48786 du 6 septembre 1909 pour : «**Cylindre pour frein à vide**»

désirent entrer en relation avec des fabricants suisses, en vue de la fabrication de l'article breveté, et seraient disposés à céder des licences d'exploitation ou à vendre leur brevet.

Prière d'adresser les offres ou propositions à **M. E. Imer-Schneider**, Ingénieur-conseil, 8 B<sup>d</sup>, James Fazy, à Genève, qui les transmettra volontiers à qui de droit.

**Brevets d'invention**

Marques de fabrique

H 3116 X

**BUREAU TECHNIQUE**

Renseignements industriels

**Dr A. BONNA**

15, Rue Petitot - GENÈVE

Etudes - Projets - Expertises

**F. DELAGHÀUX**  
SUCCURSALE DU  
**BUREAU INTERNATIONAL DE BREVETS D'INVENTION**  
**GENÈVE-SUISSE**  
**E. IMER-SCHNEIDER**  
INGÉNIEUR-CONSEIL  
LAUSANNE  
2, PLACE SAINT-FRANÇOIS, 2  
CONSULTATIONS  
LES JEUDIS de 3 à 6 h.

**Billes en Acier**  
Article de précision.  
**Amsler & Co.**  
Feuerthalen.

**Librairie F. Rouge & C<sup>ie</sup>**

Rue Haldimand, 6 — LAUSANNE

**Les moteurs Diesel**

Type fixe et type marine, par **A. P. Chalkley**. Introduction par le **D<sup>r</sup> R. Diesel**. Traduction française par **Ch. Lordier**, 11-8<sup>e</sup> Cartonné 13 fr. 50, Broché 12 fr.

**Abaque logarithmique**

pour le calcul des conduites d'eau sous pression.

Tableau à quadruple entrée représentant d'après la formule de **Maurice Lévy**, la relation entre le diamètre des tuyaux, la perte de la ligne de charge par mètre de conduite, le débit et la vitesse de l'eau, ces tuyaux étant depuis longtemps en service. Lecture de l'abaque et six problèmes à résoudre. par **A. VAN MUYDEN**, ingénieur, 1 fr. 50

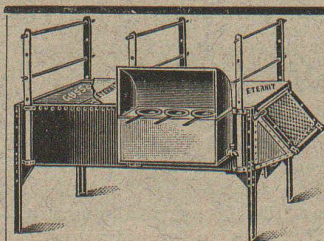
**Formulaire de l'électricien et du mécanicien** de **E. HOSPITALIER**, 27<sup>e</sup> édition 1913, par **G. ROUX** Fr. 10.—

Communications de la Commission suisse d'études pour la traction électrique des chemins de fer, rédigées par **M. le Professeur-D<sup>r</sup> W. WYSSLING**, Secrétaire général.

**N° 4. Choix du système et devis pour la traction électrique des chemins de fer suisses.**

Le choix du système.— Devis, sur la base des projets pour l'électrification de l'ancienne ligne du Gothard et du II<sup>e</sup> arrondissement C. F. F.— L'énergie nécessaire pour la traction hydro-électrique de tous les chemins de fer suisses.

Résumé d'après les travaux de plusieurs membres et collaborateurs de la commission, par le **Prof. D<sup>r</sup> W. WYSSLING**, en collaboration avec **M. le Prof. D<sup>r</sup> W. KUMMER**. (Traduction de l'original allemand). Prix Fr. 2.—



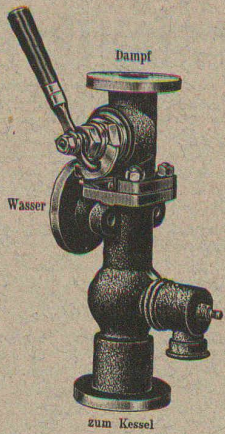
**Fourneaux d'ébénistes combinés**

pouvant être utilisés comme fourneaux à colle, à plaquer et à sécher le bois. Spécialement pour la menuiserie du bâtiment

AVANTAGES :

Simple, pratique et solide  
Brevet suisse N° 61037 .. Prix modéré

Demandez le prospectus et offres de **Otto Maier**, Fabrique de fourneaux d'ébéniste, Olten.



## Schäffer & Budenberg

Succursale Seebach  
Postes et gare Oerlikon

Robinetts à soupape et à rodage,  
Régulateurs, Soupapes  
et Appareils de sûreté,  
Protecteurs de niveau d'eau,  
Injecteurs, Elévateurs, Pompes,  
Indicateurs, Manomètres,  
Vacuummètres, Thermomètres,  
Compteurs, Tachymètres,  
Robinetts-vannes,  
Purgeurs d'eau de condensation,  
Indicateurs de tirage,  
Tubes en cristal à dilatation  
compensée, Graisseurs

## Système PERRET + 32658

Plafond armé en briques

Se base sur les principes des bétons armés,  
n'a pas d'équivalents et n'est pas  
à comparer avec des briques suspendues.

Plus de 400,000 m<sup>2</sup> appliqués en Suisse

Prospectus, prix et instructions pour la pose. 7373

Agence générale pour la Suisse :

**R. FRASSON, Lausanne.**

Valentin, 18

Téléphone 3865

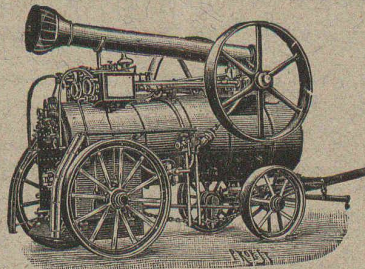
# FRITZ MARTI Société anonyme, BERNE

Dépôts à :

Berne, Yverdon et Wallisellen.

VENTE et LOCATION de :  
**Matériel d'entrepreneurs**

Voies transportables, vagonnets, croisements,  
plaques tournantes, roues et essieux montés.



Locomotives. - Machines pr la construction.

Locomobiles disponibles de 6-50 HP.

POMPES — DRAGUES 6079-1

Concasseurs pour faire le gravier et le sable.

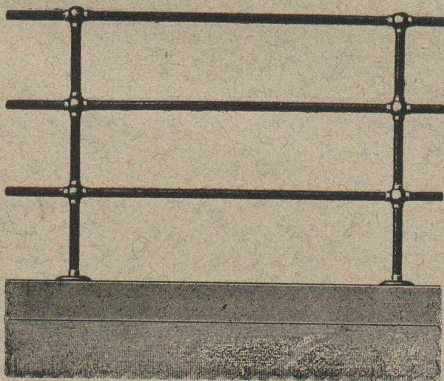
Bétonnières américaines système « Smith ».

Treuil à vapeur et à l'électricité.

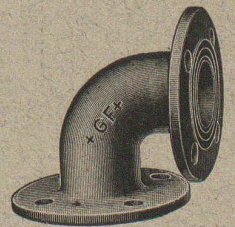
Poulies différentielles. Chats roulants, etc.

## Société anonyme des Aciéries

ci-devant Georges Fischer, à Schaffhouse



Balustrades complètes de toute dimension et exécution,  
combinées à l'aide de tubes et de raccords spéciaux marque  
+ G F + pour entourages de machines et distribu-  
teurs électriques etc. etc. Variations innombrables. Exécution en noir (pour  
être peinte), zinguée, polie ou nickelée. **Prompte livraison.** Sur demande les  
balustrades sont fournies prêtes au montage. Demandez prix-courant spécial.



Pièces de tout genre en : Acier coulé mécanique, acier coulé pour dynamos,  
acier coulé auto-spécial marque + G. F. +, acier coulé au creuset et fonte mal-  
léable d'après modèles, échantillons ou dessins à soumettre. Raccords à brides  
marque + G F + pour haute pression, plus solides et plus résistants que les  
pièces en fonte ordinaire et meilleur mar-  
ché que celles en acier. Attaches de câbles seules ou combinées avec tendeurs, cro-  
chets à tenons pour chaînes, agrafes pour courroies, tendeurs pour courroies etc.  
etc. Ebénisterie et serrurerie de modèles.



## Henri BRÄNDLI, Horgen

Fabrique de carton bitumé, ciment ligneux

SPÉCIALITÉ :

**Plaques isolatrices asphaltées**

en toutes épaisseurs et de tous genres pour

Couvertures imperméables de ponts, tunnels, passages, chapes de voûte, soubassements, etc.

ISOLATIONS

(Fourniture et pose)

ISOLATIONS

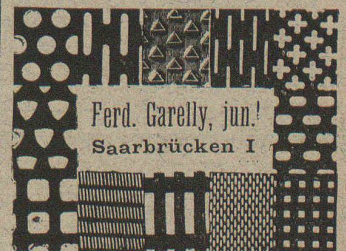
Asphalte isolant.

Futre et tapis isolant.

Meilleures références.

Télegr. Henri Brändli.

Service soigné  
Téléphone N° 38.



Perd. Gareilly, jun!  
Saarbrücken I

**H. ROD & C<sup>ie</sup>**  
RENENS

FABRIQUE DE

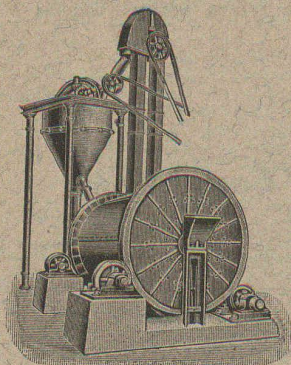
Tuyaux, Carrelages et Briques  
en ciment. 5881

Téléphone 8448

# Gebr. Pfeiffer, Usines „Barbarossa“ Kaiserslautern

Installations complètes de fabriques de ciment d'après le procédé sec et à pâte épaisse, usines à chaux, briqueteries et fabriques de produits céramiques.

Installations de broyage de toutes sortes.



Doppelhartumhle.

## Bi-Broyeur avec Séparation à air

sans égal pour le broyage des matières de toutes sortes, telles que ciment, chaux, scories Thomas, phosphates, trass, gypse, argile, minerais, charbon, etc. etc. (400 installations).

## Séparateur original à air breveté

la meilleure machine à tamiser pour toutes les matières.

## Sélecteur breveté

seul séparateur à air pour obtenir des matières ayant presque la finesse de l'impalpable.

(1500 séparateurs et sélecteurs)

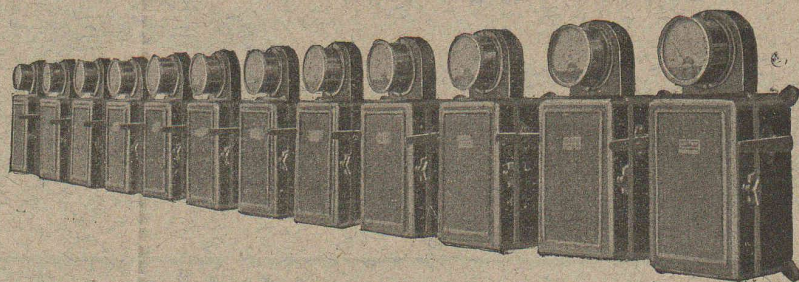
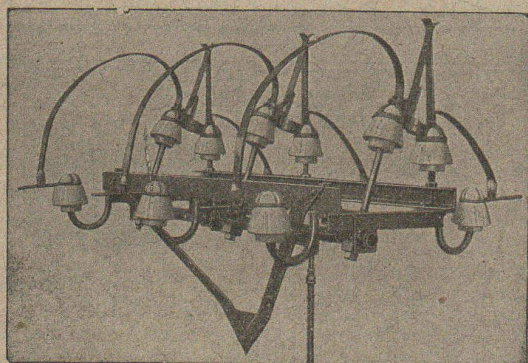
## Four rotatif à récupération

La plus grande économie : main d'œuvre très minime, consommation de charbon très réduite.

## CARL MAIER

Fabrique d'appareils électriques  
SCHAFFHOUSE

■ ■ ■



INTERRUPTEURS A HUILE

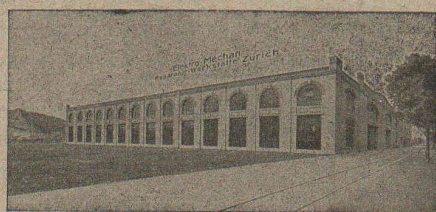
INTERRUPTEURS POUR LIGNES AÉRIENNES

INTERRUPTEURS-SÉPARATEURS

Parafoudres ■ Porte-conducteurs

Coffrets de branchement pour moteurs

Tableaux de distribution complets



## ATELIERS ÉLECTRO-MÉCANIQUES DE RÉPARATIONS ET CONSTRUCTIONS

Burkhard, Hiltbold & Spälti

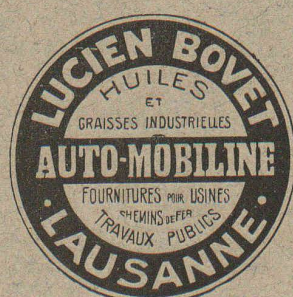
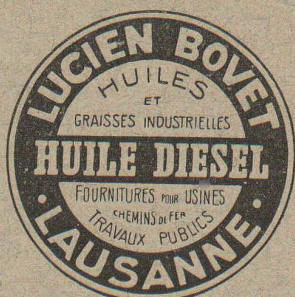
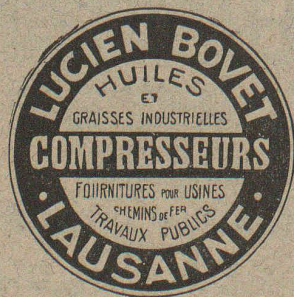
Hardturmstrasse, 121, ZÜRICH III. Ateliers « Orion ».

Téléphone : Bureaux 8355, domicile 8338. — Adresse télégraphique : Electromechan, Zürich.  
LAUSANNE, Case postale 15402.

Réparation, Enroulement, Bobinages, Mise au point,

Livraison, Achat, Vente, Echange et Location

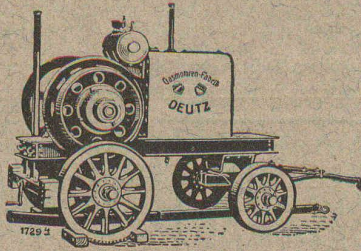
de Moteurs et Machines électriques, Transformateurs, etc.





Pour machines et voitures  
**Roulements à Billes**  
 Construction irréprochable de la plus grande précision  
 catalogues, Projets de construction, Devis et offres gratuitement par  
**Amsler & C<sup>o</sup>, Feuerthalen**

## Locomobiles à benzine **DEUTZ**



Les meilleurs moteurs qui existent  
 pour le service ambulante

Bien plus avantageux que les locomobiles à vapeur

**Moteurs à benzine DEUTZ**  
 types récents et bon marché 7186

Force motrice la plus avantageuse  
 connue actuellement pour l'agriculture et l'industrie

Demandez prospectus et conditions

Gasmotoren-Fabrik «Deutz», A.-G., Zurich

## ASCENSEURS STIGLER

Les plus répandus du monde

S'adresser à :

**E. GAILLARD**

ingénieur

Avenue des Alpes

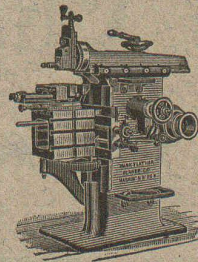
**LAUSANNE**

Téléphone 1-30

## Ateliers Electro-Mécaniques **Gmür & C<sup>ie</sup>, Schænig (St-Gall)**

fabriquent comme spécialités : Z 4273 g.

Indicateurs à distance de niveau d'eau pour réservoirs  
 Indicateurs à distance et appareils de contrôle pour températures, pressions, clapets, soupapes :: Régulateurs de températures automatiques pour des locaux, etc. ....  
 Commandes électriques à distance avec moteur et aimant



## J. Lambercier & C<sup>ie</sup>, Genève

\* Fabrique d'Huiles et Graisses industrielles. \*  
 SPÉCIALITÉ DE 239

### Fournitures pour Usines

\*\* Organes de transmissions. \*\*  
 Arbres, Paliers, Courroies, Graisseurs, etc.  
 MACHINES, OUTILS AMÉRICAINS & AUTRES

## Daniel PERRET, Appareilleur

Avenue Béthusy. LAUSANNE Avenue Béthusy.

Installateur des Eaux de Cossonay, Ballaigues, Vallorbe, Vaulion, Echallens, Bremblens, Leysin, etc.

Spécialité de canalisations à haute pression. Chauffage de serres, chambres de bains et buanderies. Installations pour eau et gaz. Appareils sanitaires de tous systèmes. Serrurerie en tout genre. — Etudes et devis sur demande. 5754

## Projecteurs à acétylène „**Helvetia**“

de 300 à 5000 bougies

Tuyaux caoutchouc pour marteaux perforateurs

Bottes caoutchouc

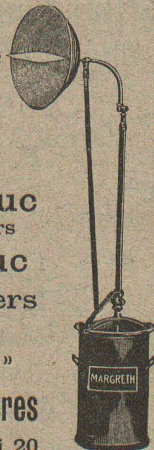
Pantalons pr égoutiers

Vêtements pour mineurs

Lampe de mine « ÉTOILE »

de Ragsine & Beck frères

LAUSANNE :: r. du Midi 20



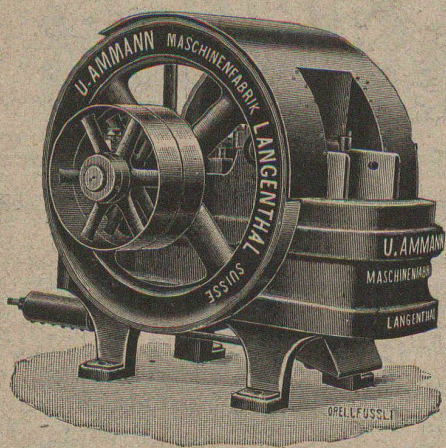
## ASPHALTAGE

applications de matières asphaltiques

Pavés et planelles en asphalte comprimé.

**H. LAVANCHY**

VEVEY, rue du Torrent 10. — Téléphone N° 151.  
 LAUSANNE, Petit-Chêne 3. — Téléphone N° 26.



# U. AMMANN, Ateliers de Constructions LANGENTHAL

## Spécialité

DE

**Concasseurs** pour le broyage de la roche dure, fixes ou sur train à traction animale ou automobile, pour la préparation du sable, gravier, ballast, etc.

**Moulins à sable** à grand rendement

**Broyeurs à cylindres** en acier spécial

**Grand choix de machines modernes** pour l'exploitation des carrières, sablières, etc.

Catalogues, Plans et Devis sur demande.

## A. MULLER & C<sup>ie</sup>, à Brugg, Argovie

Unique spécialité :

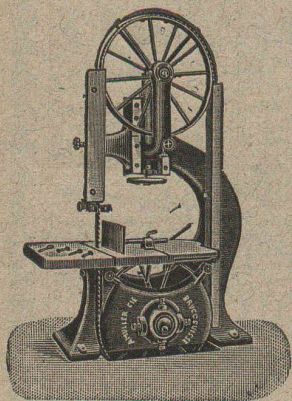
### Machines pour le travail du bois

Grand magasin  
de machines prêtes de  
haute précision

6924

Exposition internationale Turin 1911

**Grand prix,**  
la plus haute récompense



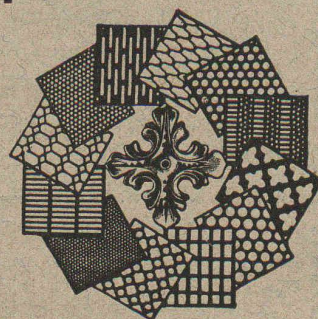
## MANUFACTURE de CAOUTCHOUC V<sup>ve</sup> de H. SPECKER ZURICH



SPÉCIALITÉS .  
Vêtements p<sup>r</sup>  
Scaphandriers et Mineurs  
*Gulottes, Bas  
et Bottes à Eau*  
Gants en caoutchouc  
pour Electriciens  
*Souliers spéciaux*  
isolateurs en caoutchouc  
Tapis en caoutchouc  
TUBES et FEUILLES  
en Ebonite,  
Fibre et Amiante  
— GUTTAPERCHA —  
BANDES caoutchoutées  
isolantes

TUBES A GAZ  
Manteaux et Pèlerines  
en tissu caoutchoutés

## Tôles perforées



**H. HEER & C<sup>o</sup>**  
OLTEN 7381

# Société des Chaux et Ciments

DE LA SUISSE ROMANDE  
**LAUSANNE**

## SPÉCIALITÉ :

Produits de 1<sup>re</sup> qualité, à hautes résistances :

Ciment Portland artificiel — Ciment Portland naturel — Ciments mixtes  
Chaux supérieures lourdes — Chaux lourdes et légères

Production annuelle : 15,000 wagons de 10 tonnes.

Usines représentées :

Société des Usines de Grandchamp et de Roche.  
Société des Ciments de Paudex.  
Société anonyme des Chaux et Ciments de Baulmes.  
Société des Usines des Grands-Crêts, près Vallorbe.  
Société des Usines du Furcil, à Noiraigue.

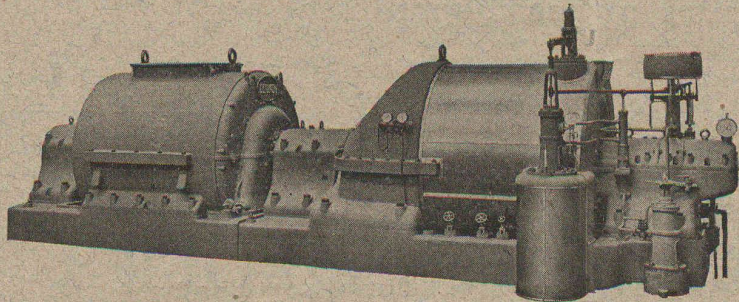
L. et C. Grisoni, à Cressier  
Usines des Convers, S. A.  
Usines de Vouvry-Neuve, Ciments  
Usine de la Planière, Châtel.  
Usine du Moray, Vouvry.

**BUREAU A LAUSANNE :** Place St-François, 15.  
» **NEUCHÂTEL :** Rue du Musée, 2.

# ATELIERS DE CONSTRUCTION OERLIKON

## OERLIKON PRÉS ZÜRICH ADR-TÉLEGR. USINE OERLIKON

S'ADRESSER AU BUREAU DE LAUSANNE, GARE DU FLON



# Turbines à vapeur

accouplées directement aux générateurs  
à courant continu, alternatif et triphasé.

**A. JUCKER**

Succr de

Jucker - Wegmann

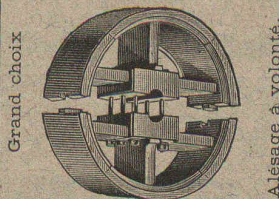
Papiers en gros

Zurich

4602

Spécialité de papiers  
et toile à dessin et à  
calquer, des meilleu-  
res qualités, en rou-  
leaux et feuilles.

**Poulies bois**  
en deux pièces.

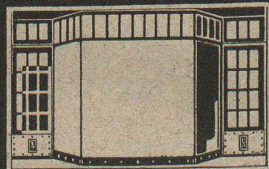


Grand choix

Alésage à volonté.

**LUCIEN BOVET**  
LAUSANNE

**F. GAUGER & C<sup>o</sup>**  
- ZÜRICH -



**DEVANTURES**  
- DE MAGASINS -

**Constructions en fer**

Fenêtres en fer

Toitures vitrées sans mastic,  
Système Wema

Tôles ondulées

Rideaux en tôle d'acier ondulée

Société genevoise pour la construction  
d'Instruments de Physique et de Mécanique

6942

5, Rue Gourgas — GENÈVE — Rue Gourgas, 5

**Machines à froid et à glace**

**Compteurs d'électricité**

Instruments pour GÉOMÈTRES - Appareils scientifiques  
CATALOGUES FRANCO SUR DEMANDE

**CABLES ÉLECTRIQUES SOUS PLOMB**

pour haute et basse tension, télégraphie, téléphonie et sonnerie  
avec accessoires.

**TUYAUX EN PLOMB**

**CABLES EN ACIER** pour traction, ascenseurs, grues, ancrage, etc.

**LIENS POUR ÉCHAFAUDAGE**

**Kabelwerke Brugg, A.-G.**

vormals Otto Suhner & C<sup>o</sup>

BRUGG (Argovie)

TRAVAIL DE PRÉCISION



**"Prini"**

+ PAT.  
D. R. P.

Durchmesser 1200<sup>mm</sup>  
nur c. 20 kg.

PRIX RÉDUITS

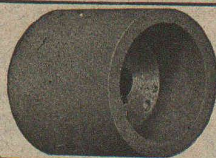
**Poulies de transmission en 2 pièces « Prini B »**  
avec moyeu en fonte,

rais en bambou, jante en bois de fil feuilleté  
Diam. 250 à 1200 mm. jusqu'à 15 HP.  
Larg. 80 à 200 mm. à 200 tours ■ Poids 3 à 24 kg. ■



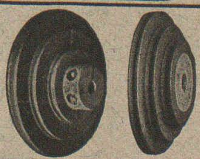
**Poulies de transmission « Prini T »**  
Poulies d'adhérence en deux pièces

NOUVEAUTÉ  
■ INVARIABLE ■  
Diam. 40 à 300 mm. jusqu'à 15 HP. Poids  
Larg. 40 à 300 mm. à 200 tours 0,2 à 19 kg.



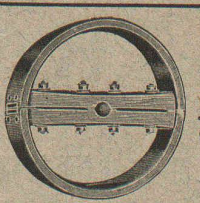
**Poulies p<sup>r</sup> moteurs « Prini M »**  
Poulies d'adhérence en une pièce

■ GRANDE ÉCONOMIE DE FORCE ■  
jusqu'à 50% plus légères que les poulies en fonte.  
Diam. 40 à 300 mm.  
Larg. 40 à 300 mm.



**Poulies à corde « Prini S »**  
en une et en deux pièces

LÉGÈRES ■ INVARIABLES  
Diam. 40 à 300 mm. Poids 0,2 à 10 kg.  
Larg. 40 à 300 mm.



**Poulies en bois, en 2 pièces « Prini H »**  
Jante en bois de fil feuilleté  
Poulies les plus légères existantes

Diam. 150 à 1200 mm. Poids 0,5 à 35 kg.  
Larg. 60 à 300 mm.

GRANDS STOCKS permettant prompt livraison  
FABRIQUE DE POULIES

**Wehrli & Dr Eduardoff**

Schöntalstrasse, 6. - Zurich III - Tél. 8688

PRIX-COURANTS SANS FRAIS SUR DEMANDE



# GRUES-MATS ROULANTES

— SYSTEME VOSS —

**N'EXIGE PEU DE PLACE :: FORCE DE PORTÉE 3000 Kg.**

plusieurs pièces disponibles

Vente

Location

CONDITIONS FAVORABLES

## Robert ÆBI & C<sup>o</sup>, Zurich I

Kesselschmiede S. A. Richterswil

### VITRAUX D'ART

**DREVARD & WAVRE F<sup>res</sup>**

PEINTRES-VERRIERS

Avenue d'Ouchy, 2, Bât. C. F. F., Lausanne (Suisse).

VITRAUX D'ÉGLISES ET D'APPARTEMENTS

VERRES ET GLACES. SPÉCIALITÉ DE MONTAGE SUR CUIVRE

Décoration sur Opaline. — Restauration de Vitraux. 6581

TÉLÉPHONE 1346

### Usine p<sup>r</sup> Sable, Pierre et Terrazzo

**G. Hostettler** Téléphone N<sup>o</sup> 2497 **Berne**

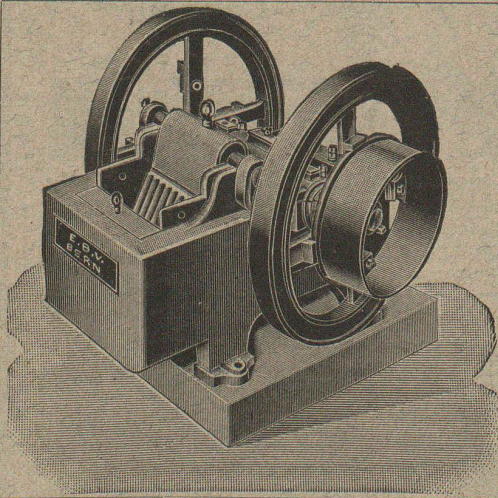
LIVRÉS EN TOUTES COULEURS ET GRAINS

Sable de pierre, Terrazzo, Cubes mosaïques,

Crépissage « MALTAFINA » + 56525

fini pour façades et tout usage. 7337

— CIMENT BLANC —



## Concasseurs de 1<sup>re</sup> construction

en fonte d'acier et en fonte grise

Moulins à sable, laminoirs, laveuses, trieuses

Installations complètes pour la fabrication de gravier et sable

**E. Bernheim-Vœgeli**

Machines et outils pour entrepreneurs

à BERNE

# EMBRAYAGE BENN

Breveté dans tous les pays industriels et reconnu partout comme étant le plus simple et le meilleur Embrayage à friction.

Sans segments en bois. Aucune partie saillante. Complètement fermé.

Installations de

## TRANSMISSIONS

POUR TOUTES LES BRANCHES DE L'INDUSTRIE

5387

Société des USINES de LOUIS de ROLL

**USINE DE CLUS**

