

Objekttyp: **TableOfContent**

Zeitschrift: **Bulletin technique de la Suisse romande**

Band (Jahr): **39 (1913)**

Heft 19

PDF erstellt am: **05.08.2024**

### **Nutzungsbedingungen**

Die ETH-Bibliothek ist Anbieterin der digitalisierten Zeitschriften. Sie besitzt keine Urheberrechte an den Inhalten der Zeitschriften. Die Rechte liegen in der Regel bei den Herausgebern. Die auf der Plattform e-periodica veröffentlichten Dokumente stehen für nicht-kommerzielle Zwecke in Lehre und Forschung sowie für die private Nutzung frei zur Verfügung. Einzelne Dateien oder Ausdrucke aus diesem Angebot können zusammen mit diesen Nutzungsbedingungen und den korrekten Herkunftsbezeichnungen weitergegeben werden. Das Veröffentlichen von Bildern in Print- und Online-Publikationen ist nur mit vorheriger Genehmigung der Rechteinhaber erlaubt. Die systematische Speicherung von Teilen des elektronischen Angebots auf anderen Servern bedarf ebenfalls des schriftlichen Einverständnisses der Rechteinhaber.

### **Haftungsausschluss**

Alle Angaben erfolgen ohne Gewähr für Vollständigkeit oder Richtigkeit. Es wird keine Haftung übernommen für Schäden durch die Verwendung von Informationen aus diesem Online-Angebot oder durch das Fehlen von Informationen. Dies gilt auch für Inhalte Dritter, die über dieses Angebot zugänglich sind.

Ein Dienst der *ETH-Bibliothek*  
ETH Zürich, Rämistrasse 101, 8092 Zürich, Schweiz, [www.library.ethz.ch](http://www.library.ethz.ch)

<http://www.e-periodica.ch>

# Bulletin technique de la Suisse romande

ORGANE EN LANGUE FRANÇAISE DE LA SOCIÉTÉ SUISSE DES INGÉNIEURS ET DES ARCHITECTES — PARAISSANT DEUX FOIS PAR MOIS

RÉDACTION : Lausanne, 2, rue du Valentin : D<sup>r</sup> H. DEMIERRE, ingénieur.

SOMMAIRE : *Entreprise du tunnel du Mont-d'Or*, par F. Souter, ingénieur. — Concours pour la construction d'une église catholique, d'une cure et d'une grande salle, à Lausanne, avenue de Rumine (suite et fin). — *Chronique*. — Société suisse des ingénieurs et des architectes. — Réglementation des visites du tunnel du Simplon. — *Bibliographie*.

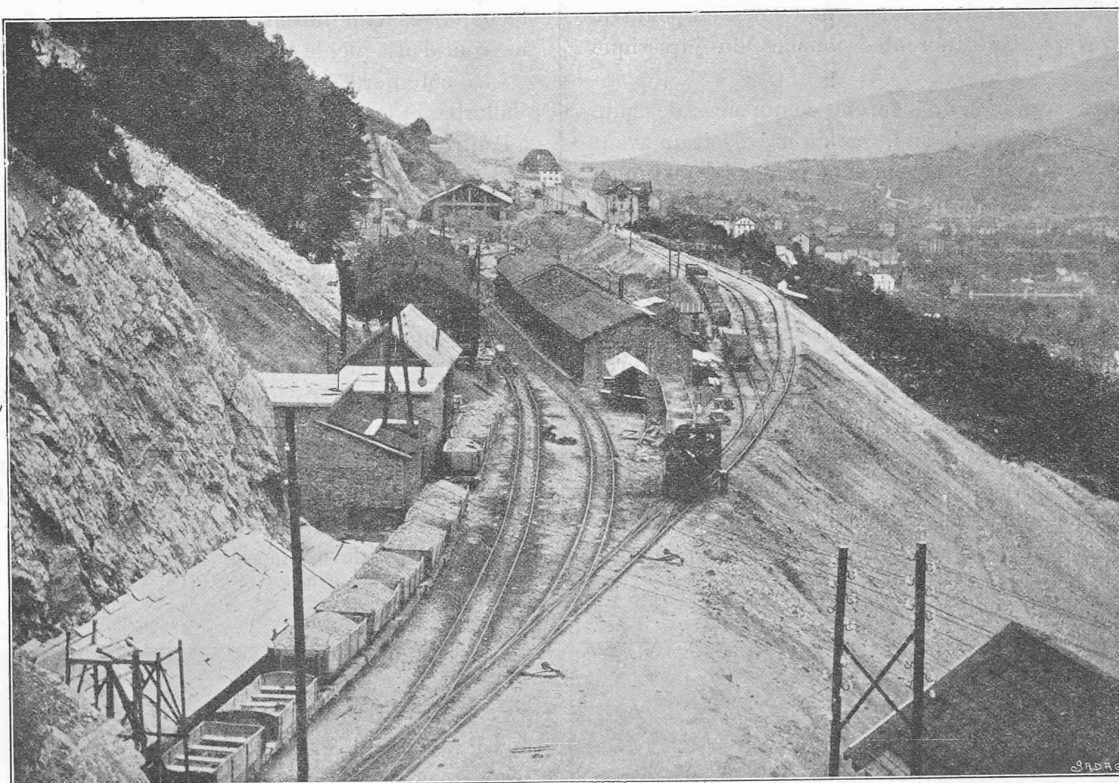


Fig. 1. — Vue générale du chantier.

## Entreprise du tunnel du Mont-d'Or.

**Note sur la construction du raccourci Frasne-Vallorbe, ligne à double voie de 25 km. de longueur.**

Par F. SOUTTER, ingénieur, chef de service de l'Entreprise.

Pour la description de la ligne, nous renvoyons les lecteurs au *Bulletin technique* n° 6 du 25 mars 1911 qui contient quelques profils types, un profil en long et une carte au 1 : 100 000, le tout à peu de chose près conforme à l'exécution.

Nous rappelons que la distance Paris-Milan par la ligne actuelle de Pontarlier est de 833 km.; la nouvelle ligne Frasne-Vallorbe ramènera cette distance à 816 km.

La ligne fut mise en soumission par la Compagnie P. L. M. en 4 lots, dont 2 furent attribués à l'Entreprise du tunnel du Mont-d'Or, Société composée de :

MM. Fougerolle Frères, à Paris;  
Etablissement Daydé, à Paris;  
Société des Grands Travaux de Marseille;  
M. A. Palaz, ingénieur à Lausanne.

Nous traiterons donc plus spécialement les travaux exécutés sur les 3<sup>me</sup> et 4<sup>me</sup> lots, compris entre les km. 11,5 et 24, et présentant plusieurs ouvrages intéressants : la déviation du Doubs, le grand remblai des Granges-Sainte-Marie traversant les terrains boueux entre les lacs de Saint-Point et de Remoray (des sondages exécutés à 65 mètres de profondeur ne trouvèrent pas de terrain résistant), le souterrain de Labergement (long. 524 m.), la traversée