

Zeitschrift: Bulletin technique de la Suisse romande
Band: 39 (1913)
Heft: 21

Werbung

Nutzungsbedingungen

Die ETH-Bibliothek ist die Anbieterin der digitalisierten Zeitschriften. Sie besitzt keine Urheberrechte an den Zeitschriften und ist nicht verantwortlich für deren Inhalte. Die Rechte liegen in der Regel bei den Herausgebern beziehungsweise den externen Rechteinhabern. [Siehe Rechtliche Hinweise.](#)

Conditions d'utilisation

L'ETH Library est le fournisseur des revues numérisées. Elle ne détient aucun droit d'auteur sur les revues et n'est pas responsable de leur contenu. En règle générale, les droits sont détenus par les éditeurs ou les détenteurs de droits externes. [Voir Informations légales.](#)

Terms of use

The ETH Library is the provider of the digitised journals. It does not own any copyrights to the journals and is not responsible for their content. The rights usually lie with the publishers or the external rights holders. [See Legal notice.](#)

Download PDF: 17.11.2024

ETH-Bibliothek Zürich, E-Periodica, <https://www.e-periodica.ch>

BULLETIN TECHNIQUE DE LA SUISSE ROMANDE

ORGANE EN LANGUE FRANÇAISE DE LA

Société Suisse des Ingénieurs et des Architectes

AINSI QUE DE

l'Association des anciens élèves de l'Ecole d'Ingénieurs de l'Université de Lausanne

COMITÉ SUPÉRIEUR DE RÉDACTION :

Président: M. A. Rychner, architecte, à Neuchâtel. — Secrétaire: M. Henry Baudin, architecte, à Genève.

MEMBRES

FRIBOURG: MM. F. Broillet, architecte; H. Maurer, ingénieur; R. de Schaller, architecte. — VAUD: MM. Epitoux, architecte; W. Grenier, ingénieur, professeur honoraire de l'Université de Lausanne; E. Jost, architecte; Alph. Vautier, ingénieur. — GENÈVE: MM. E. Imer-Schneider, ingénieur-conseil, Conseil administratif; Paul Piccard, ingénieur-constructeur; Ch. Weibel, architecte. — NEUCHÂTEL: Ed. Eiskes, ingénieur; A. Hotz, ingénieur cantonal; E. Prince, architecte. — VALAIS: E. de Stockalper, ingénieur.

CONSEIL D'ADMINISTRATION DE LA SOCIÉTÉ DU BULLETIN TECHNIQUE :

A. Palaz, professeur, président. — Meyer, architecte. — Dommer, ingénieur. — G. Imer, ingénieur, à Genève. — F. Rouge, libraire, à Lausanne.

PRIX DE L'ABONNEMENT :

Suisse: 1 an, 10 fr. Etranger: 12 fr. — Pour sociétaires: Suisse: 1 an, 8 fr. Etranger: 10 fr. — Prix du numéro: 75 cent.

LAUSANNE

RÉDACTION: 2, Rue du Valentin, D^r H. Demierre, ing. — ADMINISTRATION: Librairie F. Rouge & C^o, 6, rue Haldimand.

S. A. Gips-Union :: Zurich

Société de 24 fabriques Suisses de Plâtre réunies.

— Case postale 1054 —
TÉLÉPHONE N° 5950

* Bureau central à ZURICH *

Adresse télégraphique:
GIPSUNION ZURICH

➔ Pour la Suisse française s'adresser à S. A. GIPS-UNION, USINE DE BEX (Vaud). ➔

FABRICATION DE :

Gypse blanc et à dégrossir.

Felsenite (gypse hydraulique) pour enduits de grande dureté et pour planchers sans joints, incombustibles et imperméables, meilleure couche de réception pour linoléum.

Gypse à mouler et Gypse d'Albâtre.

Gypse à semer pour l'agriculture.

Briques en gypse pour galandages insonores et légers.
Planches de gypse en roseaux et en fibres de cocos pour plafonds, revêtements, galandages, etc.
Matériaux isolants, secs, incombustibles.
Construction intérieure la plus salubre et prompte à toute saison.

4889

Echantillons et prix franco sur demande.

VENTILATEURS

INSTALLATION MODERNES de VENTILATION
et de DEPOUSSIERAGE

Séchoirs — Chauffages centraux

FRITZ WUNDERLI, Fabrique de Machines, USTER (Zurich)

ARBRES DE TRANSMISSION



Montandon & C^{ie} S. A., Bienne

Fers et Aciers étirés de précision sur tous



Aciers laminés à froid jusqu'à 210 mm. de largeur.
Feuillard pour emballages, sans scories. 6635

MATÉRIEL

DE

Perforation mécanique

ET DE

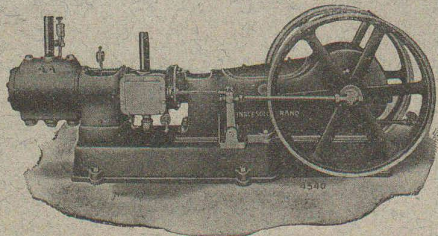
SONDAGE

Outils pneumatiques

POUR

RIVETAGE - BURINAGE - PERÇAGE
ALÉSAGE - TARAUDAGE, etc.

COMPRESSEURS D'AIR



C^{ie} Ingersoll-Rand

33, rue Réaumur, 33 — PARIS

AGENTS GÉNÉRAUX ;

Suisse allemande : MM. von ARX & C^{ie}, Zurich, 16, Seideng.

Suisse franç. : Maison PETITPIERRE fils & C^{ie}, Neuchâtel.

Société Anonyme UNION, à BIENNE (Suisse).

Première Fabrique Suisse de CHAINES SOUDÉES
par procédé électrique breveté.
CHAINES en TOUS GENRES



pour l'Industrie et l'Agriculture.

CHAINES CALBRÉES & ÉPROUVÉES de la plus haute résistance
pour Grues et Monte-Charges.

N.B. — La chaîne courante n'est vendue que par les marchands de fer.

Exploitation de Marbre de la carrière de Daviaz

MASSONGEX (Valais).

Pierre dure qualité exceptionnelle (supérieure mais assimilable à celle de Collombey et Arvel), à grain fin homogène gris-clair, rose-vert, résistant à plus de 1600 kilos au centimètre carré; inaltérable aux intempéries. — Pour travaux de constructions soignées: Pierre de taille de premier choix pour bâtiments, marbreries, travaux d'art, etc. Tufs sciés et d'ornement.

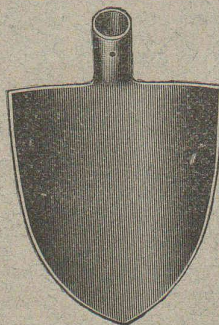
Envoi d'échantillons et devis sur vu des plans et dessins soumis.

Vente de Mastic Meyer à froid pour pierres.

Cette carrière, en bon état d'exploitation et bien outillée, serait cédée au besoin à un preneur intelligent connaissant la partie. Conditions avantageuses.

C. CHAMOREL

Entrepreneur et marchand de pierres, La Borde, Lausanne.



Pelles, pioches, aciers, manches,
brouettes, câbles, Cordages,
mouffles, palans, treuils, etc.

GRANDE GRUE TOURNANTE
à tourelle.

D R G M. Bétonnières

Concasseurs à pierre

Machines à laver le sable

Moteurs industriels

Moulins à sable, Treuils,

Voies, Vagonnets, etc.

GEORGES LÖEWER

Téléph. 691

VEVEY

Vente et location

MACHINES ET Outils POUR ENTREPRISES

INSTALLATION COMPLÈTE — DEVIS GRATUIT

Deutsche Maschinenfabrik A. G.

DUISBURG-sur-le Rin

:: INSTALLATIONS ET GRUES DE PORTS ::

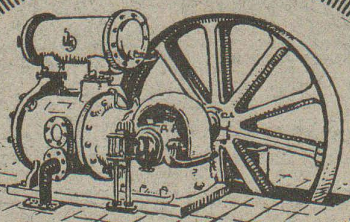
INSTALLATIONS POUR LE PERÇAGE DE TUNNELS

Perforatrices et Haveuses — Marteaux perceurs

COMPRESSEURS

Engins de levage de tous genres

INSTALLATIONS DE TRANSPORT ET DE CHARGEMENT



ARSAG LIFTS

Ascenseurs et monte-charges
de tous les systèmes

S.A. Arsag Fabrique d'Ascenseurs de Seebach
SEEBACH-ZÜRICH.

Za 1531 g.

Entrepreneurs !!

Locomotives

Achat

Dragues

Pelles à vapeur

Voies

Location

Wagonnets

Schweiz. A. G. für Feld & Kleinbahnen-Bedarf

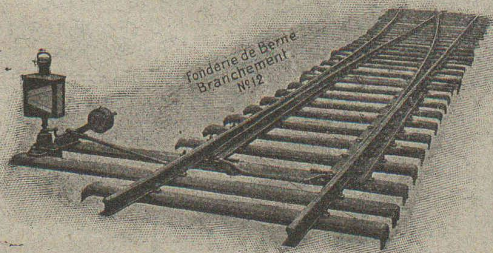
ORENSTEIN & KOPPEL

ZÜRICH I

Dépôts à Renens près Lausanne, à Schlieren et à Bâle.

SOCIÉTÉ DES USINES de Louis de ROLL

SUCCURSALE: FONDERIE de BERNE. Fournit:



Appareils de levage : Ponts roulants, Grues pivotantes fixes et sur chariots. Commande à bras ou électrique. Monte-charges hydrauliques, électriques ou à courroie.

Matériel de chemins de fer : Ponts tournants et Chariots transbordeurs pour wagons et pour locomotives, commandés à bras, par machines à vapeur ou par moteurs électriques.

Branchements et croisements pour voies étroites et voies normales, pour rails Vignol et rails à gorge.

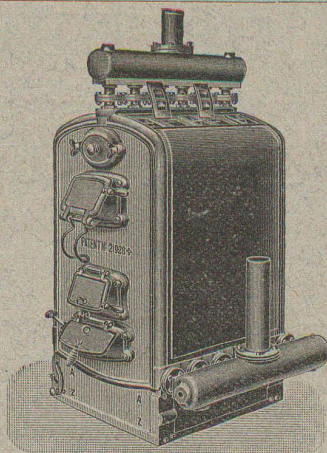
BARRIÈRES avec ou sans arrêts et sonneries.

Superstructures à crémaillères. Chemins de fer funiculaires. (Freins brevetés). Depuis le commencement de 1898 la Fonderie de Berne a fourni 76 funiculaires.

Barrages, installations métalliques et mécaniques pour barrages (vannes, écluses, grilles, treuils, etc.).

Machines pour la fabrication des Briques en Ciment. Renseignements sur des installations faites, références.

Projets et devis sont à disposition



Installations

5615

DE

CHAUFFAGES CENTRAUX

de tous systèmes

ET DE

Services d'eau chaude

Bains. Buanderies.

Séchoirs.

Brevet Suisse

N° 21,928.

FABRIQUE de CHAUFFAGE CENTRAL BERNE S.A.
Ancienne Maison J. RUEF
OSTERMUNDIGEN *

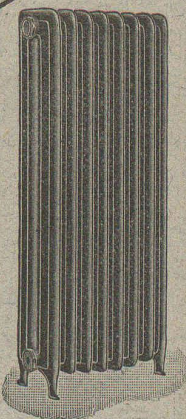
Appareils

de Désinfection

et de Stérilisation.

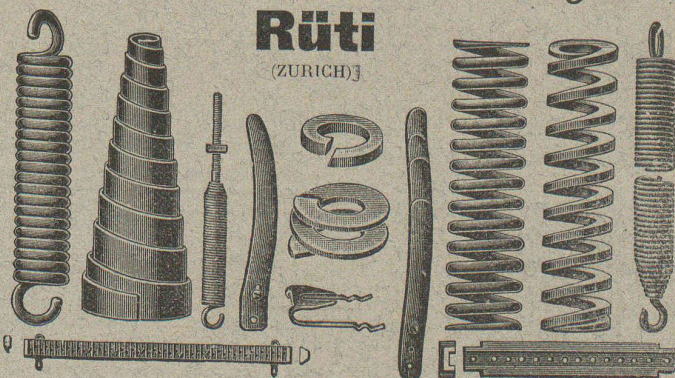
Prospectus et devis sur demande

Fabrication des CHAUDIÈRES
RADIATEURS dans nos propres usines.
Bureau à Montreux, av. des Alpes 18.



BAUMANN FRÈRES

Ateliers pour la construction
de ressorts en tous genres



Rüti

(ZÜRICH)

Ressorts en fil d'acier de 0,2-50 mm. d'épaisseur,
en fil de laiton, nickel et bronze,
pour tous machines et appareils.

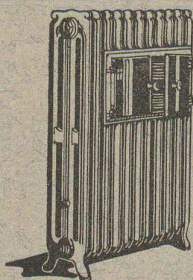
Ressorts en tôle d'acier trempé bleui.

Rondelles à ressort.

Articles techniques pour l'industrie textile.

(Calculs pour la capacité de charge à la disposition
de nos clients)

CHAUFFAGE et VENTILATION



Cuénoud & Pelet

Ingénieurs-Constructeurs

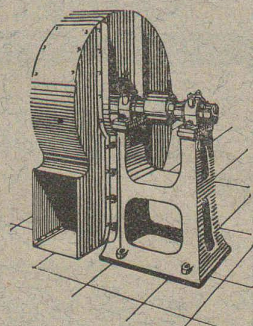
St-ROCH 3 et 5

LAUSANNE

Téléphone 586

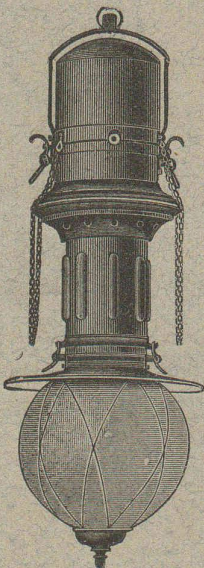


Tôlerie - Poêlerie - Chaudronnerie



Chauffages centraux à eau chaude et à vapeur
Cuisines d'Hôtels, Restaurants et Pensions
Buanderies et Blanchisseries

Aération et Dépoussiérage
Transports pneumatiques
Tirage forcé direct et induit
Humidification et élimination des buées



CAMILLE BAUER * Bâle

Fournitures Electrotechniques en gros
Grands magasins pour Matériel d'installations en tous genres

Représentant général pour la Suisse de :

KÆRTING & MATHIESEN S. A., LEÜTZSCH près LEIPZIG

La plus importante et la plus ancienne fabrique spéciale de lampes à arc.

Nouveauté !

" Excello beschlagfrei "

" Excello dioptrisch "

Nouveauté !

Globe durable résistant à toutes les intempéries

Transformateurs et Diviseurs

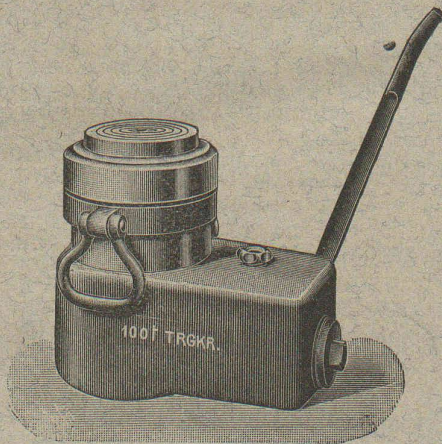
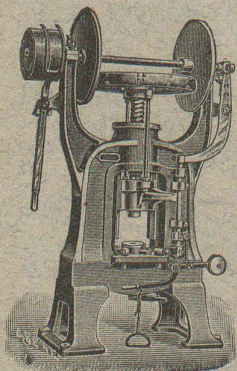
pour lampes à arc et lampes à filament métallique.

Isolateurs pour haute et basse tension de la Karlsbader Kaolin-Industrie-Gesellschaft, fabrique de porcelaine à Merckelsgrün près Karlsbad.

ALFRED RUBIN, Ingénieur, Zürich I

TÉLÉPHONE 10289 Caspar Escherhaus, Stampfenbachstrasse, 17 TÉLÉPHONE 10289

1. **Presses à excentrique, à friction**, Presses à emboutir, Balanciers, Cisailles, Tours à repousser et à lisser, Machines à plier provenant de la maison L. Schuler, fabrique de machines, à Göppingen.
2. **Machines - Outils modernes**, Tours divers, Etaux limeurs, Machines à fraiser, percer, meuler, affuter, etc.
3. **Appareils de levage**, Palans, Chariots roulants, Treuils à chevalets, Mouffes, crics, vérins hydrauliques, treuils d'applique provenant de la maison Heinrich de Fries, G. m. b. H., Düsseldorf.
4. **Matériel pour chemins de fer et tramways**, Aiguillages et croisements en acier au manganèse. Installation complète d'atelier et d'outillage pour tramways.



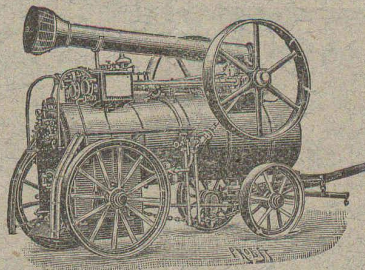
Grand stock de presses, de machines-outils et d'appareils de levage, à Zurich.

FRITZ MARTI Société anonyme, BERNE

Dépôts à :
Berne, Yverdon et Wallisellen.

VENTE et LOCATION de :
Matériel d'entrepreneurs

Voies transportables, vagonnets, croisements,
plaques tournantes, roues et essieux montés.



Locomotives. - Machines pr la construction.

Locomobiles disponibles de 6-50 HP.

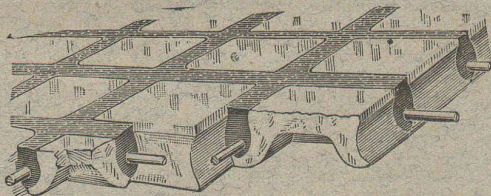
POMPES — DRAGUES 6079-1

Concasseurs pour faire le gravier et le sable.

Bétonnières américaines système « Smith ».

Treuil à vapeur et à l'électricité.

Poulies différentielles. Chats roulants, etc.



Béton armé translucide

(Système Keppler breveté) 6924

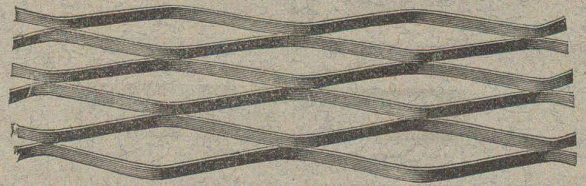
Nouveau système de plafonds translucides
en béton armé et dalles de verre.

Grande résistance à la surcharge. — Pose pratique, rapide et économique. — Très grande facilité d'entretien et de nettoyage. — Suppression de toute peinture ou enduit protecteur.

Représentant: Rob. Looser Badenerstrasso 41, Zurich IV,

LAUSANNE

MÉTAL DÉPLOYÉ



LAUSANNE

FRANCILLON & C^{ie}

Société des lampes à incandescence de Zurich

Etablie en 1889 ZURICH Etablie en 1889

Lampes à filaments métalliques « Leuconium »

Economie 65-70 %



Projecteurs à acétylène „ Helvetia “

de 300 à 5000 bougies

Tuyaux caoutchouc
pour marteaux perforateurs

Bottes caoutchouc

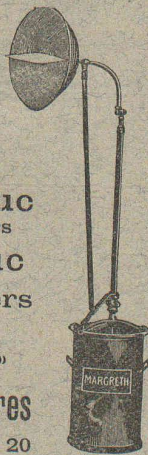
Pantalons pr égoutiers

Vêtements pour mineurs

Lampe de mine « ÉTOILE »

de Ragsine & Beck frères

LAUSANNE :: r. du Midi 20



ASCENSEURS ET MONTE-CHARGES

électriques, hydrauliques, à transmission.

Schindler & C^{ie}, Lucerne

Bureau et atelier à LAUSANNE

Cuénoud & Pelet

Ingénieurs-Constructeurs

- Rue St-Roch, 3 et 5 -

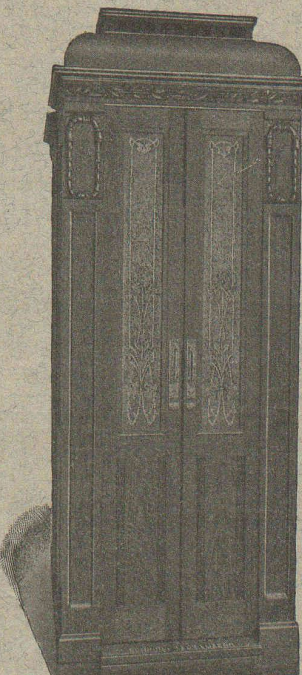
Commande par boutons
par corde, par volant.

— Marche silencieuse —

Parachute infallible

4000 installations en fonctions.

Renseignements, Dessins,
Devis et Prix-courants
gratuits sur demande.



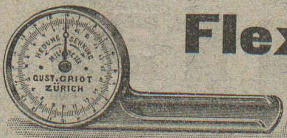
Meubles Bobaïng

Rue de Bourg, 47 LAUSANNE Rue de Bourg, 47

AGENCEMENT DE BUREAUX

6004

Rideaux. - Meubles de style. - Tentures.



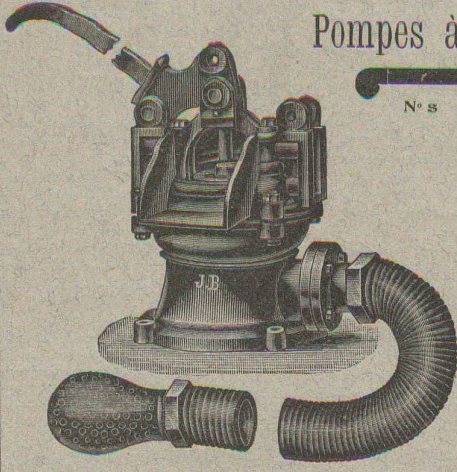
Fleximètre Breveté D. R. G. M.

pour Ponts, Planchers, Colonnes,
etc. 6708

lisible 1/20 de mm. Modèle commode et robuste.

Nombreuses références internationales. Prospectus franco

GUSTAVE GRIOT, ingénieur, Freiestr. 139, ZURICH



Pompes à membrane

N° s	I	II
	18000	1.24000 l.
	par heure	

J. BRUN & C^{ie}

NEBIKON (Lucerne)

Fabrique de machines

Tous les articles pour entreprise

BREVETS D'INVENTION
 MARQUES DE FABRIQUE.-DESSINS.-MODÈLES.
 OFFICE GÉNÉRAL FONDÉ EN 1868 LA CHAUX-DE-FONDS.
MATHEY-DORET Ingr. Conseil

Schmidt & Schmidweber
 MARBRES et GRANITS
 Usines hydrauliques à DIETIKON — Bureaux à ZURICH

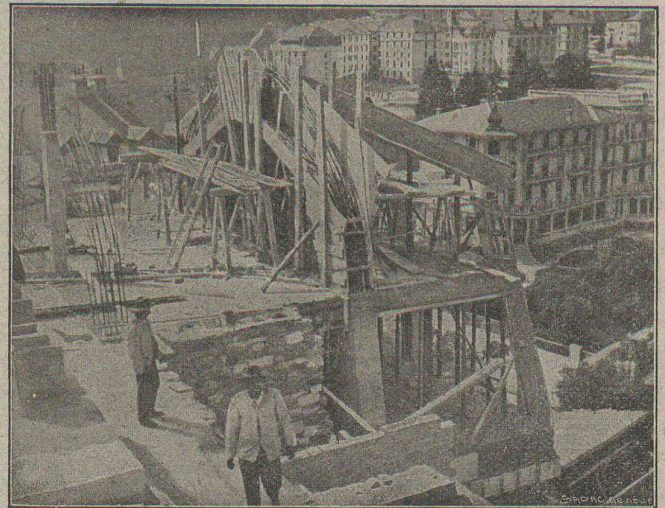
SPÉCIALITÉ :

REVÊTEMENTS de FAÇADES en GRANIT POLI
 MONUMENTS FUNÉRAIRES

Photographie technique et industrielle
 Pl. St-Laurent, 24, „**LUNA**“ LAUSANNE

Agrandissements et réductions de plans,
 cartes géographiques et documents.
 Photographies d'architecture, machines, etc.

6625 TÉLÉPHONE 318



A. Paris & L. Berthod, ingénieurs.
 Bureau central d'études : LAUSANNE, Rue de Bourg, 17.
BÉTON ARMÉ, F. Brazzola. 6754

SOCIÉTÉ SUISSE DES EXPLOSIFS

Fournisseur de la
CONFÉDÉRATION SUISSE
 et des
 Entreprises des
 Tunnels du Simplon,
 du Lötschberg,
 du Mont d'Or,
 de la Furka,
 du Moutier-Longeau,
 etc., etc.

BRIGUE (Usine à Gamsen)

Dynamites Gommés et Gélatines
 à tous dosages
Détonateurs, Mèches,
 etc.

GÉLATINE GAMSITE
Explosif de sûreté incongelable

Représentants
 pour la
 Suisse allemande et le
 Jura bernois :
MM. WILL & C^{ie}, Bienne
 Pour les cantons de
 Vaud et de Neuchâtel :
MM. Senglet, Fuchs & C^{ie}
 Matériaux de construction
 Lausanne

Dépôt chez MM. Max Lorétan, Sion, et C. Bompard, Martigny

Représentant général :
G. BOSSHARD,
 Blaufahnenstrasse 14, Zurich.
 Ka. 1500 g.

Contre les caves humides

même à la pression la plus élevée des eaux du sous-sol

Parois humides

et leurs conséquences : moisissure, crépissage tombant en écailles, efflorescences etc.

Succès garanti!

Plusieurs millions de mètres carrés rendus imperméables. Prospectus gratuits!

**Simple!
 Bon marché! Durable!**

Médailles d'or. Brevet allemand.
10 Brevets étrangers.

CÉRÉSITE

Wunner'sche Bitumen-Werke, G.m.b.H., Unna (Westphalie)
 Fabricants de l'Emulsion „Wunner“ au Bitume, brevetée célèbre dans le monde entier.
 Deuxième fabrique : Ceresit Waterproofing Co., Chicago.

Représentant général :
G. BOSSHARD,
 Blaufahnenstrasse 14, Zurich.



LANDIS & GYR ZUG

Fabrique d'appareils électriques
Maison fondée en 1835

REPRÉSENTANT GÉNÉRAL
pour la
SUISSE ROMANDE

MÉCANIQUE DE PRÉCISION S.A. VEVEY

COMPTEURS POUR TARIFS SPÉCIAUX - WATTMÈTRES TYPE FERRARIS - INTERRUPTEURS HORAIRES
INTERRUPTEURS AUTOMATIQUES POUR L'ÉCLAIRAGE DES CAGES D'ESCALIERS
RAMPES. D'ÉTALONNAGE - LAMPES À FILAMENT MÉTALLIQUE



L'INDICATEUR DE VITESSE

pour tramways et chemins de fer électriques secondaires.



TEL



Sté Ame HASLER
BERNE

E. BECK

PERLES, près BIENNE

Télégrammes: PAPPBECK

Téléphone.

FABRIQUE POUR:

Carton bitumé. — Ciment ligneux.

PLAQUES d'ASPHALTE pour Isolations en tous genres.

TAPIS D'ISOLATIONS — GOUDRON MINÉRAL RAFFINÉ

TRINIDAD ÉPURÉE 5269

Tous les produits d'Asphalte et de Goudron.

Charles Ebner jr SCHAFFHOUSE

Maison fondée 1901



Instruments

et

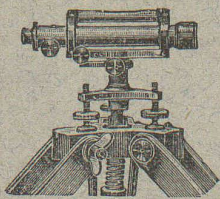
Accessoires

pour la

Géodésie

et le

Dessin



Exigez les catalogues

s. v. p

Fonderie et Robinetterie de Lyss

ROBINETTERIE

POUR 5739

Eau, gaz, vapeur.

Articles de bâtiment

FORGE BRUTE

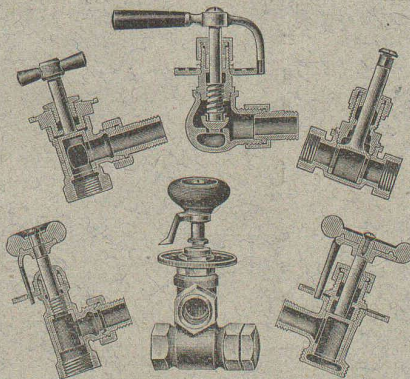
de cuivre, bronze, laiton, nickel, aluminium, etc. sur modèles ou dessins.

SPÉCIALITÉ

Vannes

POUR

Chauffages centraux



CLICHÉS SADAG

GENÈVE (Sécheron)

Autotypie. — Zincogravure.

Chromotypographie.

REPRÉSENTANT:

J. PACHE, Pré-du-Marché, 20.

LAUSANNE

H. ROD & Cie RENNES

FABRIQUE DE

Tuyaux, Carrelages et Briques
en ciment. 5881

Téléphone 8448

ENTREPRISES GÉNÉRALES
de VITRERIE en tous genres.
Atelier spécial de Vitraux d'Art.

ENCADREMENTS 5330

P. CHIARA

Pl. St-Laurent, Lausanne.

Verres de toutes sortes en gros et détail.

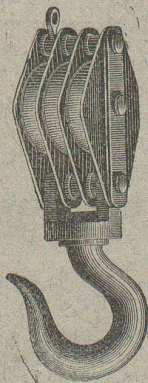
A VENDRE

Niveau universel (Théodolite pour travaux de Génie civil), en bon état et bien ajusté, complet à Fr. 350.

S'adresser sous chiffre K X 73
l'Indicateur Vaudois, Jumelles 4, Lausanne.

Palans, treuils, moufles

.. Chaines et Cordages ..



Max Schmidt & C^{ie}

.. LAUSANNE ..

PARQUETERIE D'AIGLE (Fondée en 1855)

**MILAN 1906 Diplôme d'honneur
avec Médaille d'or**

Médailles d'or : 7446
Yverdon 1894. Genève 1896. Vevey 1901.

Représentée : à Lausanne par M. J. MERLE, Maupas, 13,
à Montreux par M. Alb. CHENEVAL, rue du Théâtre,
à Genève par M. Claude MERLE, rue des Sources, 9.

ATELIERS de CONSTRUCTIONS MÉCANIQUES

de VEVEY

(Suisse)

**TURBINES et
REGULATEURS**

**Fonderie de FER
et de BRONZE**

Monte-Charges de t^s systèmes

Compresseurs.

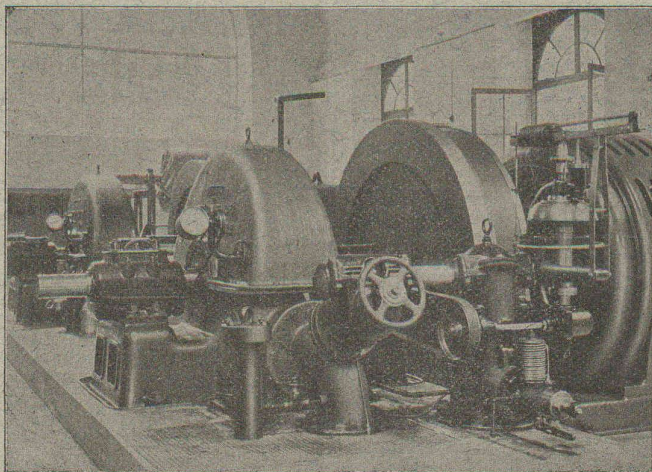
Presses hydrauliques.

ENGINS DE LEVAGE

Grues, ponts et plaques
tournantes.

CHARIOTS TRANSBORDEURS

**BRANCHEMENTS et
CROISEMENTS**



Usine de Sublin, près Bex (Suisse)

2 turbines Pelton avec volant, chacune de 750 chevaux à 750 tours/minute,
sous 660 mètres de chute.

PONTS et
Charpentes métalliques.

RÉSERVOIRS et CHAUDIÈRES

GAZOMÈTRES

TUYAUX

BARRAGES et ÉCLUSES

DEVIS de toutes MACHINES
sur demande.

S. A. CONSTRUCTIONS MÉTALLIQUES ET FERRONNERIE D'ART DE NYON

Maison fondée en 1820

Téléphone

Adresse
télégraphique.
Ferronnerie
Nyon.

PARIS 1897, MÉD. VERMEIL
GENÈVE 1896, MÉD. ARGENT
YVERDON 1894, MÉD. ARGENT
VEVEY 1901, MÉD. ARGENT

= ci-devant **L^s CHERPIT** =

5516

ÉTUDES — PLANS — DEVIS
CHARPENTES EN FER — PONTS — TOITURES

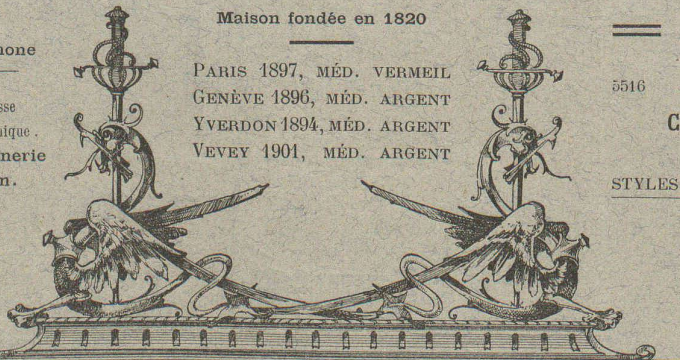
STYLES ANCIENS FERRONNERIE D'ART STYLES MODERNES

Spécialité de LUSTRES en fer forgé.

CATALOGUES A DISPOSITION

PORTAILS — BALCONS — MARQUISES
VÉRANDAHS

CHENETS — LANDIERS — APPLIQUES



== Fabrique de Chauffage Central et Poélerie Moderne ==

C. SAMBUC FILS, ing.

LAUSANNE

SPÉCIALITÉ DE :

Chauffages centraux.

Installations de cuisines.

Dernières installations exécutées :

6414

Usine à gaz de Malley (bâtiments d'administr.) Galeries du Commerce (Chauff.).
Hôtel Mirabeau (Cuisines et Chauffage). Imprimeries réunies, à Lausanne.
Schweizerhof, Hôtel National, Zermatt (Cuisines)

Exposition internationale Milan 1906 : Diplôme d'honneur et Médaille d'or.



Thermo

