

Objektyp: **Advertising**

Zeitschrift: **Bulletin technique de la Suisse romande**

Band (Jahr): **39 (1913)**

Heft 24

PDF erstellt am: **05.08.2024**

Nutzungsbedingungen

Die ETH-Bibliothek ist Anbieterin der digitalisierten Zeitschriften. Sie besitzt keine Urheberrechte an den Inhalten der Zeitschriften. Die Rechte liegen in der Regel bei den Herausgebern.

Die auf der Plattform e-periodica veröffentlichten Dokumente stehen für nicht-kommerzielle Zwecke in Lehre und Forschung sowie für die private Nutzung frei zur Verfügung. Einzelne Dateien oder Ausdrucke aus diesem Angebot können zusammen mit diesen Nutzungsbedingungen und den korrekten Herkunftsbezeichnungen weitergegeben werden.

Das Veröffentlichen von Bildern in Print- und Online-Publikationen ist nur mit vorheriger Genehmigung der Rechteinhaber erlaubt. Die systematische Speicherung von Teilen des elektronischen Angebots auf anderen Servern bedarf ebenfalls des schriftlichen Einverständnisses der Rechteinhaber.

Haftungsausschluss

Alle Angaben erfolgen ohne Gewähr für Vollständigkeit oder Richtigkeit. Es wird keine Haftung übernommen für Schäden durch die Verwendung von Informationen aus diesem Online-Angebot oder durch das Fehlen von Informationen. Dies gilt auch für Inhalte Dritter, die über dieses Angebot zugänglich sind.

BULLETIN TECHNIQUE DE LA SUISSE ROMANDE

ORGANE EN LANGUE FRANÇAISE DE LA

Société Suisse des Ingénieurs et des Architectes

AINSI QUE DE

l'Association des anciens élèves de l'Ecole d'Ingénieurs de l'Université de Lausanne

COMITÉ SUPÉRIEUR DE RÉDACTION :

Président: M. A. Rychner, architecte, à Neuchâtel. — Secrétaire: M. Henry Baudin, architecte, à Genève.

MEMBRES

FRIBOURG: MM. F. Broillet, architecte; H. Maurer, ingénieur; R. de Schaller, architecte. — VAUD: MM. Epitoux, architecte; W. Grénier, ingénieur, professeur honoraire de l'Université de Lausanne; E. Jost, architecte; Alph. Vautier, ingénieur. — GENÈVE: MM. E. Imer-Schneider, ingénieur-conseil, Conseil-ier administratif; Paul Piccard, ingénieur-constructeur; Ch. Weibel, architecte. — NEUCHÂTEL: Ed. Elskes, ingénieur; A. Hotz, ingénieur cantonal; E. Prince, architecte. — VALAIS: E. de Stockalper, ingénieur.

CONSEIL D'ADMINISTRATION DE LA SOCIÉTÉ DU BULLETIN TECHNIQUE :

A. Palaz, professeur, président. — Meyer, architecte. — Dommer, ingénieur. — G. Imer, ingénieur, à Genève. — F. Rouge, libraire, à Lausanne.

PRIX DE L'ABONNEMENT :

Suisse: 1 an, 10 fr. Etranger: 12 fr. — Pour sociétaires: Suisse: 1 an, 8 fr. Etranger: 10 fr. — Prix du numéro: 75 cent.

LAUSANNE

RÉDACTION: 2, Rue du Valentin, D^r H. Demierre, ing. — ADMINISTRATION: Librairie F. Rouge & C^e, 6, rue Haldimand.

Fabrique lausannoise d'Appareils de chauffage

G. Weber, constructeur, Lausanne

Maison fondée en 1889

Ventilation **CHAUFFAGES CENTRAUX** Dépoussiérage

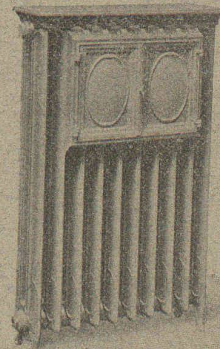
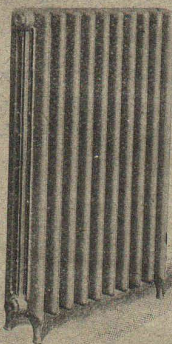
Spécialité soignée d'installation de

Cuisines complètes pour Hôtels, Pensions, etc.

MARMITES A VAPEUR

Buanderies complètes simples et à vapeur.

Références de tout premier ordre.



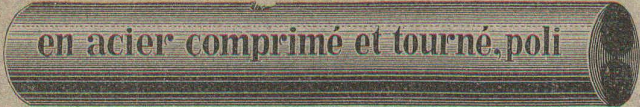
VENTILATEURS

INSTALLATION MODERNES de VENTILATION
et de DEPOUSSIERAGE

Séchoirs — Chauffages centraux

FRITZ WUNDERLI, Fabrique de Machines, USTER (Zurich)

ARBRES DE TRANSMISSION



Montandon & C^{ie} S. A., Bienne

Fers et Aciers étirés de précision sur tous



Aciers laminés à froid jusqu'à 300 mm. de largeur.
Feuillard pour emballages, sans scories. 6635

MATÉRIEL

DE

Perforation mécanique

ET DE

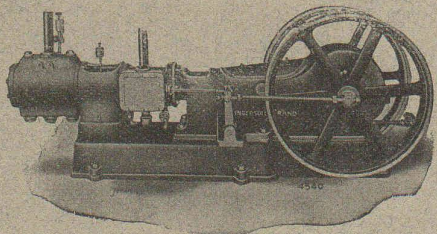
SONDAGE

Outils pneumatiques

POUR

RIVETAGE - BURINAGE - PERÇAGE
ALÉSAGE - TARAUDAGE, etc.

COMPRESSEURS D'AIR



C^{ie} Ingersoll-Rand

33, rue Réaumur, 33 — PARIS

AGENTS GÉNÉRAUX ;

Suisse allemande : MM. von ARX & C^{ie}, Zurich, 16, Seideng.

Suisse franç. : Maison PETITPIERRE fils & C^{ie}, Neuchâtel.

Société Anonyme UNION, à BIENNE (Suisse).

Première Fabrique Suisse de CHAINES SOUDÉES
par procédé électrique breveté.
CHAINES en TOUS GENRES



pour l'Industrie et l'Agriculture.

CHAINES CALBRÉES & ÉPROUVÉES de la plus haute résistance
pour Grues et Monte-Charges.

N.B. — La chaîne courante n'est vendue que par les marchands de fer.

Exploitation de Marbre de la carrière de Daviaz

MASSONGEX (Valais).

Pierre dure qualité exceptionnelle (supérieure mais assimilable à celle de Collombey et Arvel), à grain fin homogène gris-clair, rose-vert, résistant à plus de 4600 kilos au centimètre carré; inaltérable aux intempéries. — Pour travaux de constructions soignées : Pierre de taille de premier choix pour bâtiments, marbreries, travaux d'art, etc. Tufs sciés et d'ornement.

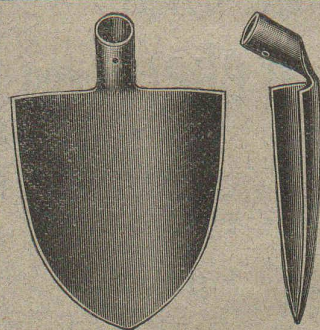
Envoi d'échantillons et devis sur vu des plans et dessins soumis.

Vente de Mastic Meyer à froid pour pierres.

Cette carrière, en bon état d'exploitation et bien outillée, serait cédée au besoin à un preneur intelligent connaissant la partie. Conditions avantageuses.

C. CHAMOREL

Entrepreneur et marchand de pierres, La Borde, Lausanne.



Pelles, p'oches, aciers, manches, brouettes, câbles, Cordages, mouffles, palans, treuils, etc.

GRANDE GRUE TOURNANTE à tourelle.

D R G M. Bétonnières

Concasseurs à pierre

Machines à laver le sable

Moteurs industriels

Moulins à sable, Treuils,

Voies, Vagonnets, etc.

GEORGES LOEWER

Téléph. 691

VEVEY

Vente et location

MACHINES ET OUTILS POUR ENTREPRISES

INSTALLATION COMPLÈTE — DEVIS GRATUIT

E. Bernheim-Vœgeli, à Berne

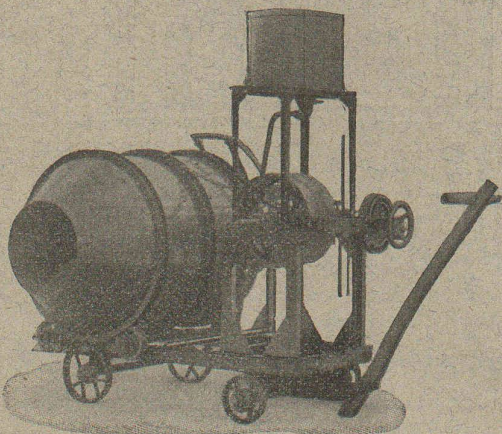
Bétonnières brevetées

Simple! Pratique! Bon Marché!

Mélange continu ou périodique

PLUS DE 20 MACHINES FONCTIONNENT SUR LA PLACE DE BERNE

Demandez catalogue spécial



ARSAG LIFTS

Ascenseurs et monte-charges de tous les systèmes

S.A. Arsag Fabrique d'Ascenseurs de Seebach
SEEBACH-ZURICH.

Za 1534 g.

Entrepreneurs !!

Locomotives

Achat

Dragues

Pelles à vapeur

Voies

Location

Wagonnets

Schweiz. A. G. für Feld & Kleinbahnen-Bedarf

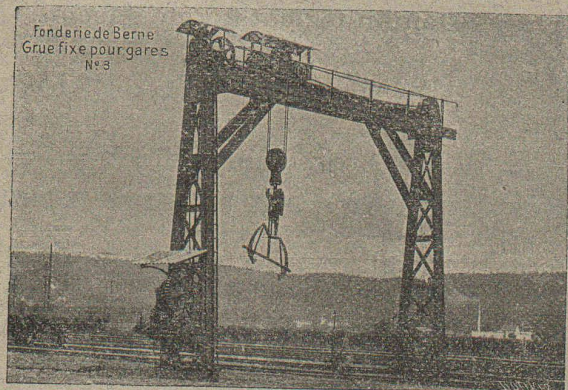
ORENSTEIN & KOPPEL

ZURICH I

Dépôts à Renens près Lausanne, à Schlieren et à Bâle.

SOCIÉTÉ DES USINES de Louis de ROLL

SUCCURSALE : FONDERIE de BERNE. Fournit :



Appareils de levage : Ponts roulants, Grues pivotantes ou électrique. Monte-charges hydrauliques, électriques ou à courroie.

Matériel de chemins de fer : Ponts tournants et Chariots transbordeurs pour wagons et pour locomotives, commandés à bras, par machines à vapeur ou par moteurs électriques.

Branchements et croisements pour voies étroites et voies normales, pour rails Vignol et rails à gorge.

BARRIÈRES avec ou sans arrêts et sonneries.

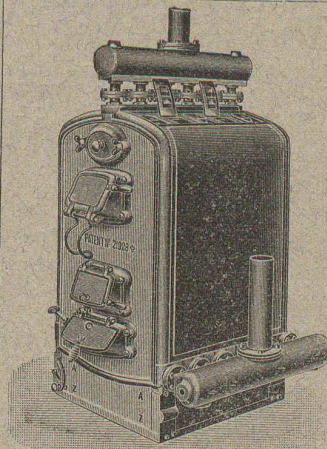
Superstructures à crémaillères. Chemins de fer funiculaires. (Freins brevetés). Depuis le commencement de 1898 la Fonderie de Berne a fourni 76 funiculaires.

Barrages, installations métalliques et mécaniques pour barrages (vannes, écluses, grilles, treuils, etc.).

Machines pour la fabrication des Briques en Ciment.

Renseignements sur des installations faites, références.

Projets et devis sont à disposition.



Installations

5615

DE

CHAUFFAGES CENTRAUX

de tous systèmes

ET DE

Services d'eau chaude

Bains. Buanderies.

Séchoirs.

Brevet Suisse
N° 21,928.

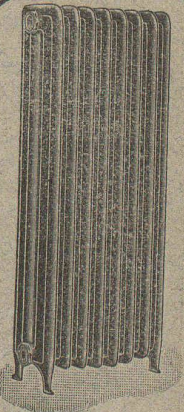
FABRIQUE de CHAUFFAGE CENTRAL BERNE S.A.
Ancienne Maison J. RUEF
OSTERMUNDIGEN *

Appareils

de Désinfection
et de Stérilisation.

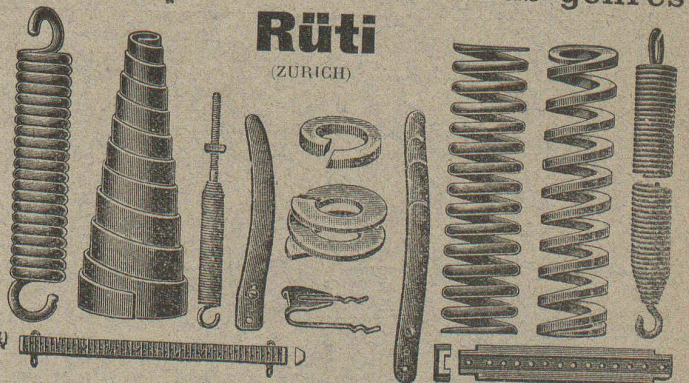
Prospectus et devis sur demande.

Fabrication des CHAUDIÈRES
RADIATEURS dans nos propres usines.
Bureau à Montreux, av. des Alpes 18.



BAUMANN FRÈRES

Ateliers pour la construction de ressorts en tous genres



Ressorts en fil d'acier de 0,2-50 mm. d'épaisseur, en fil de laiton, nickel et bronze, pour tous machines et appareils.

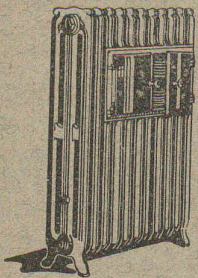
Ressorts en tôle d'acier trempé bleui.

Rondelles à ressort.

Articles techniques pour l'industrie textile.

(Calculs pour la capacité de charge à la disposition de nos clients)

CHAUFFAGE et VENTILATION



Guénoud & Pelet

Ingénieurs-Constructeurs

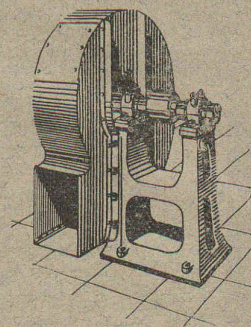
St-ROCH 3 et 5

LAUSANNE

Téléphone 586



Tôlerie - Poêlerie - Chaudronnerie



Chauffages centraux à eau chaude et à vapeur
Cuisines d'Hôtels, Restaurants et Pensions
Buanderies et Blanchisseries

Aération et Dépoussiérage
Transports pneumatiques
Tirage forcé direct et induit
Humidification et élimination des buées

CAMILLE BAUER, BALE

Fournitures électrotechniques en gros.

offre comme spécialité :

APPLIQUES ET TIGES

pour

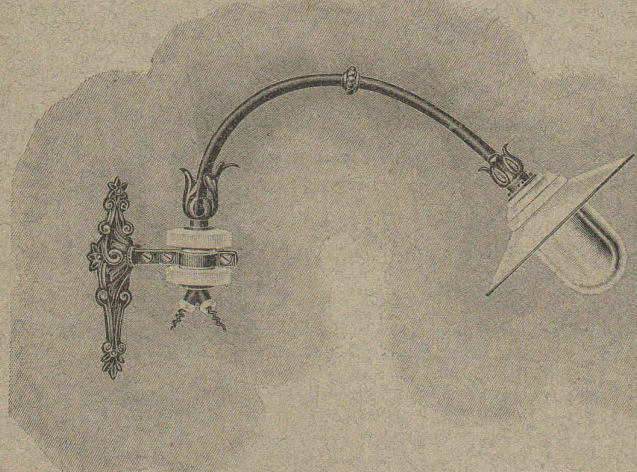
l'éclairage extérieur

à des prix très avantageux.

Demandez catalogue spécial.

GRANDS DÉPÔTS A BALE

Prompte livraison



KERN & C^{IE}

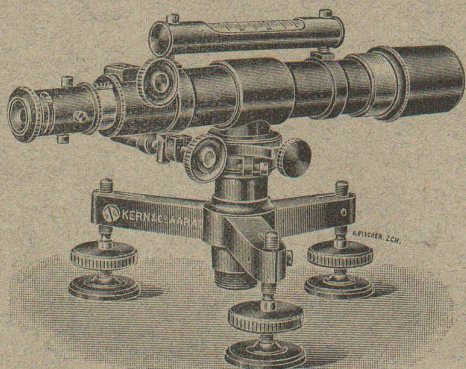
⌘ AARAU ⌘
⌘ Suisse ⌘

o FONDÉ 1819 o

Téléphone 1-12 Télégrammes: KERN - Aarau



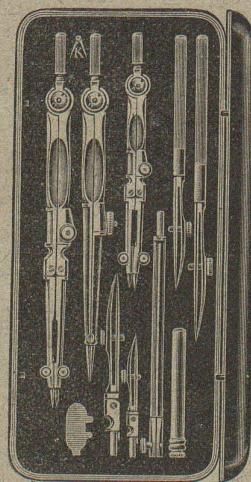
7369



Niveau à lunette N° 102

Théodolites de triangulation
à un seul axe
Théodolites simples et répéteurs
Théodolite pour constructeur
Instruments de nivellement ::
Planchettes :: :: Alidades

Instruments de dessin de haute précision



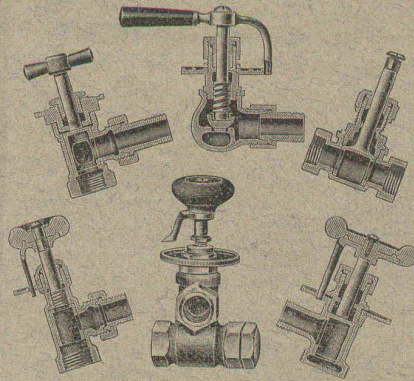
Catalogues gratuits et franco

Fers ronds fluss pour béton armé
en barres de 12 à 14 m.

Max Schmidt & Cie

Place St-Laurent, 25
Terreaux, 2 **Lausanne**

Fonderie et Robinetterie de Lyss

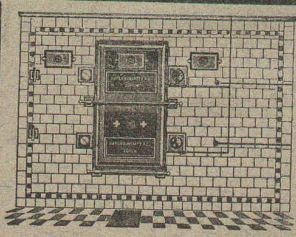


ROBINETTERIE
POUR 5739

Eau, gaz, vapeur.
Articles de bâtiment

FONTE BRUTE
de cuivre, bronze, laiton, nickel, aluminium, etc. sur modèles ou dessins.

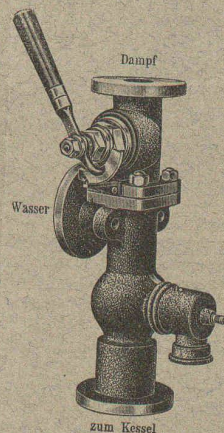
SPÉCIALITÉ
Vannes
POUR
Chauffages centraux



Maison spéciale pour la construction de
Fours à vapeur

Math. H. Bungartz, S. A., Zurich I
Sampfenbachstr. 17 — Téléphone 8863.

Installations complètes
pour boulangeries et pâtisseries
Excellentes références
Devis et visite d'ingénieur gratuits



Schäffer & Budenberg

Succursale Seebach
Postes et gare Oerlikon

Robinetts à soupape et à rodage,
Régulateurs, Soupapes
et Appareils de sûreté,
Protecteurs de niveau d'eau,
Injecteurs, Elévateurs, Pompes,
Indicateurs, Manomètres,
Vacuummètres, Thermomètres,
Compteurs, Tachymètres,
Robinetts-vannes,
Purgeurs d'eau de condensation,
Indicateurs de tirage,
Tubes en cristal à dilatation
compensée, Graisseurs

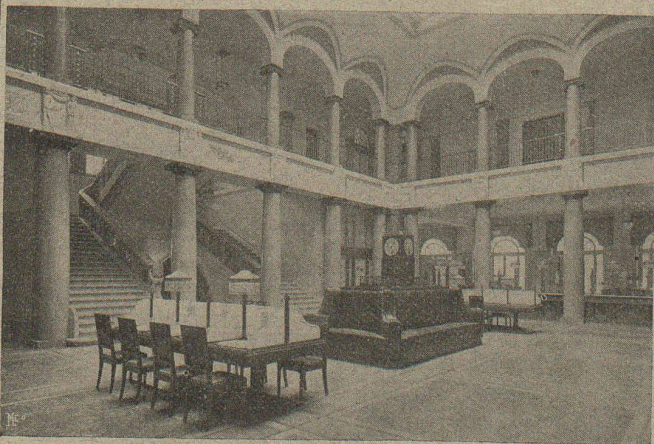
Fabrique Suisse de CIMENT PORTLAND

St. SULPICE (Neuchâtel)

FONDÉE EN 1878

Production annuelle : 40,000 tonnes

Renommé pour la pierre artificielle,
les enduits et le béton armé.



HALL DU CRÉDIT FONCIER VAUDOIS, LAUSANNE
ENTREPOTS PETITPIERRE & Cie, NEUCHÂTEL.
Béton de ciment armé St. Sulpice.

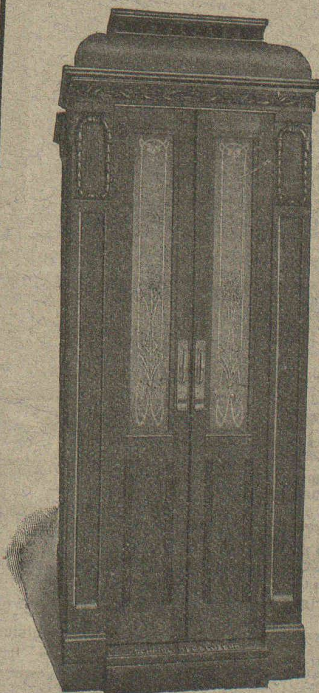
Usine à St. Sulpice (Neuchâtel). — Station St. Sulpice R. V. T.
Télégr.: Portland St. Sulpice N°. Téléphone: Fleurier N°. 10

ASCENSEURS ET MONTE-CHARGES

électriques, hydrauliques, à transmission.

Schindler & C^{ie}, Lucerne

Bureau et atelier à LAUSANNE



Cuénoud & Pelet

Ingénieurs-Constructeurs

Rue St-Roch, 3 et 5

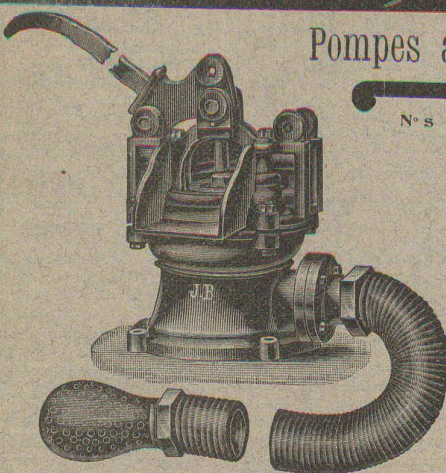
Commande par boutons
par corde, par volant.

Marche silencieuse

Parachute infallible

4000 installations en fonctions.

Renseignements, Dessins,
Devis et Prix courants
gratuits sur demande.



Pompes à membrane

| | | |
|------|-----------|------------|
| N° s | I | II |
| | 18000 | 1.24000 l. |
| | par heure | |

J. BRUN & C^{ie}
NEBIKON (Lucerne)

Fabrique
de machines

©

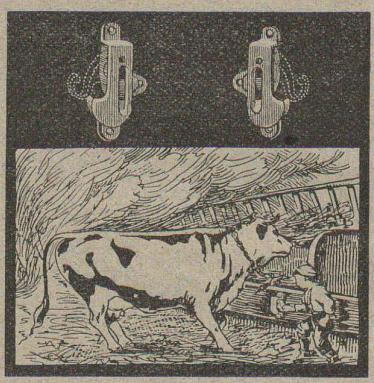
Tous les articles
pour
entreprise

BREVETS D'INVENTION
MARQUES DE FABRIQUE-DESSINS-MODELES.
OFFICE GÉNÉRAL, FONDÉ EN 1888 LA CHAUX-DE-FONDS,
MATHEY-DORET Ingr. Conseil

Photographie technique et industrielle
Pl. St-Laurent, 24, **„LUNA“** LAUSANNE

Agrandissements et réductions de plans,
cartes géographiques et documents.
Photographies d'architecture, machines, etc.

6625 TÉLÉPHONE 318



SIMPLEX
Brevet + 44644

Appareil-attache de sûreté
pour bétail

Très précieux en cas d'incendie
comme aussi
pour l'usage journalier

Maniement facile

Demandez prospectus

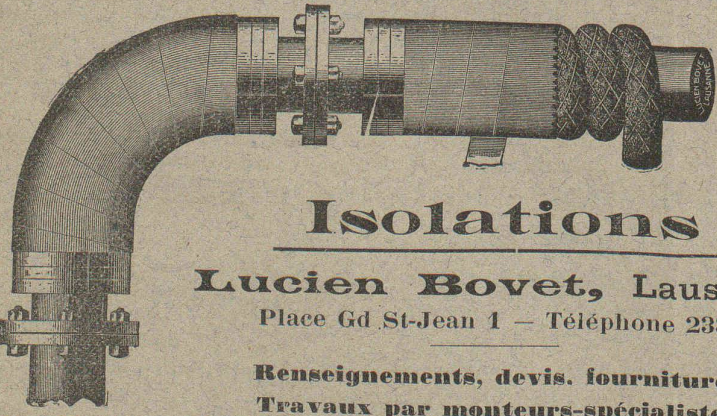
MILAN 1911 Médaille d'argent

F. KOCHER, NYON

A. MOREL, Atelier d'Héliographie

Jumelles, 2 **LAUSANNE** Téléphone 327
Héliographies **Papiers** Procédé à sec

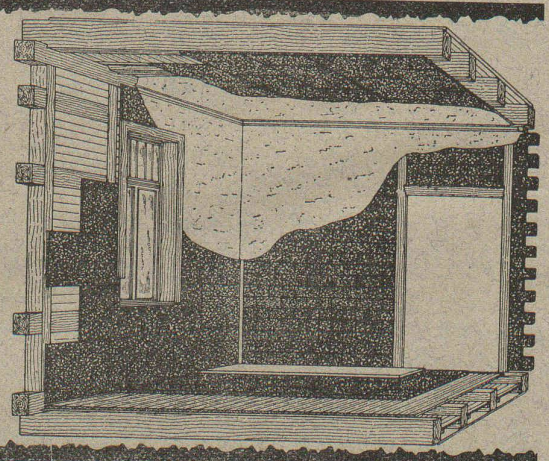
7017



Isolations

Lucien Bovet, Lausanne
Place Gd St-Jean 1 - Téléphone 2339

Renseignements, devis, fournitures.
Travaux par monteurs-spécialistes.



Représentant général:
G. BOSSHARD,
Blaufahnenstrasse 14, Zurich.
Ka. 1509 g.

Contre les caves humides

même à la pression la plus élevée des eaux du sous-sol

Parois humides

et leurs conséquences: moisissure, crépissage tombant en écailles, efflorescences etc.

Succès garanti!

Plusieurs millions de mètres carrés rendus imperméables.
Prospectus gratuits!

**Simple!
Bon marché! Durable!**

Médailles d'or. Brevet allemand.
10 Brevets étrangers.

CÉRÉSITE

Wunner'sche Bitumen-Werke, G.m.b.H., Unna (Westphalie)
Fabricants de l'Emulsion „Wunner“ au Bitume, brevetée célèbre dans le monde entier.
Deuxième fabrique: Ceresit Waterproofing Co., Chicago.

Représentant général:
G. BOSSHARD,
Blaufahnenstrasse 14, Zurich.



LANDIS & GYR ZUG

Fabrique d'appareils électriques

Maison fondée en 1836

REPRÉSENTANT GÉNÉRAL

pour la

SUISSE ROMANDE

MÉCANIQUE DE PRÉCISION S.A. VEVEY

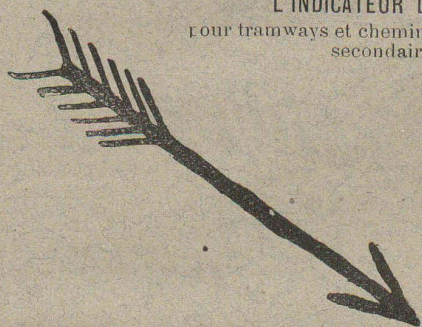
COMPTEURS POUR TARIFS SPÉCIAUX - WATTMÈTRES TYPE FERRARIS - INTERRUPTEURS HORAIRES

INTERRUPTEURS AUTOMATIQUES POUR L'ÉCLAIRAGE DES CAGES D'ESCALIERS

RAMPES D'ÉTALONNAGE - LAMPES À FILAMENT MÉTALLIQUE



L'INDICATEUR DE VITESSE
pour tramways et chemins de fer électriques
secondaires.



TEL



Sté Ame HASLER
BERNE

E. BECK

PERLES, près BIENNE

Télégrammes : PAPPBECK

Téléphone.

FABRIQUE POUR :

Carton bitumé. — Ciment ligneux.

PLAQUES d'ASPHALTE pour Isolations en tous genres.

TAPIS D'ISOLATIONS — GOUDRON MINÉRAL RAFFINÉ

TRINIDAD ÉPURÉE

5269

Tous les produits d'Asphalte et de Goudron.



Fabrique d'Explosifs

Téléphone Schlieren No 27 **URDORF** (Canton de Zurich)

Explosifs de sûreté

Détonateurs. Mèches à mine.

Gélatine-Westfalite

qualités diverses pour tunnels et pour travaux sous l'eau.

Brevet suisse

Westfalite

espèce en poudres

pour roche dure à
carrière

Persalite

demi-plastique

Pétroclastite

Remplaçant complètement
la poudre de mine

Salpêtre minier

Pour tous genres de travaux.

Transport par chemin de fer
sans formalité.

Incongelables.

Agence générale pour la Suisse française : Petitpierre fils & Co, Neuchâtel.

CLICHÉS SADAG

GENÈVE (Sécheron)

Autotypie. — Zincogravure.

Chromotypographie.

REPRÉSENTANT :

J. PACHE, Pré-du-Marché, 20.

LAUSANNE

H. ROD & Co RENENS

FABRIQUE DE

Tuyaux, Carrelages et Briques
en ciment. 5881

Téléphone 8448

ENTREPRISES GÉNÉRALES
de VITRERIE en tous genres.
Atelier spécial de Vitraux d'Art.

ENCADREMENTS 5330

P. CHIARA

Pl. St-Laurent, Lausanne.

Verres de toutes sortes en gros et détail

Manufacture de Papiers.

Stouky, Baumgartner & Co

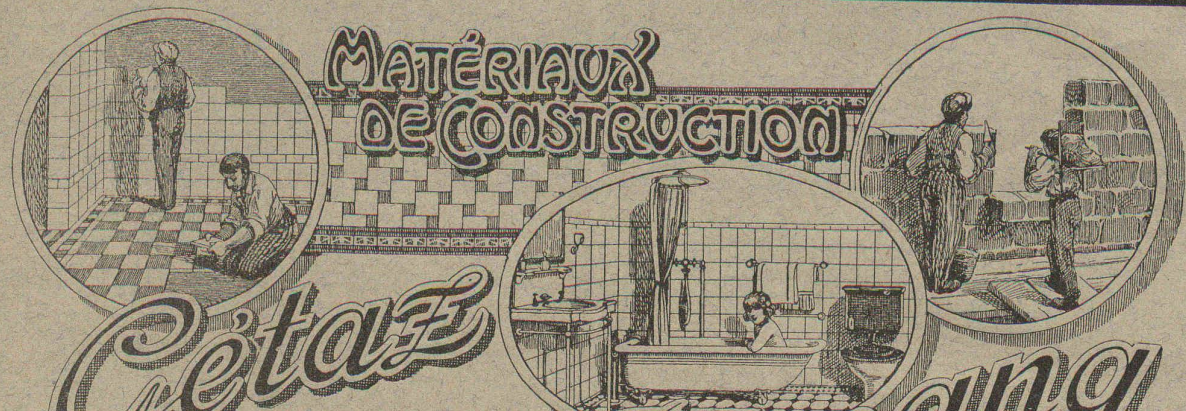
LAUSANNE et RENENS

Spécialité de Papiers utilisés dans
l'Industrie du Bâtiment

PARQUETERIE D'AIGLE (Fondée en 1855)

MILAN 1906 Diplôme d'honneur
avec Médaille d'or
Médailles d'or : 7446
Yverdon 1894. Genève 1896. Vevey 1901.

Représentée : à Lausanne par M. J. MERLE, Maupas, 13,
à Montreux par M. Alb. CHENEVAL, rue du Théâtre,
à Genève par M. Claude MERLE, rue des Sources, 9.



MATÉRIAUX DE CONSTRUCTION

Gétaz & Romang

FABRIQUE DE CARREAUX
EN CIMENT POUR DALLAGES
ET DE TUYAUX EN CIMENT

CARREAUX CÉRAMIQUES
POUR DALLAGES

FAÏENCES POUR REVÊTEMENTS

ARTICLES SANITAIRES POUR W.C., BAINS, ETC.

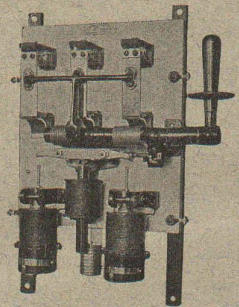
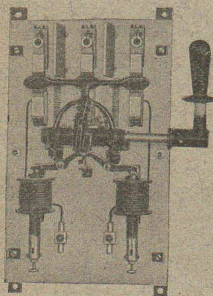
Vevey
Lausanne

Montreux et Chatel St Denis

Fabrique d'Appareillage électrique

Sprecher & Schuh

SOCIÉTÉ ANONYME



AARAU



Disjoncteurs automatiques pour courant triphasé 500 volts.
Appareillage à fort courant.

Jusqu'à 80000 volts
„ 4000 Amp.

Fabrique de Chauffage Central et Poélerie Moderne

C. SAMBUC FILS, ing.

LAUSANNE

SPÉCIALITÉ DE :

Chauffages centraux.

Installations de cuisines.

Dernières installations exécutées :

6414

Usine à gaz de Malley (bâtiments d'administr.) Galeries du Commerce (Chauff.),
Hôtel Mirabeau (Cuisines et Chauffage). Imprimeries réunies, à Lausanne.
Schweizerhof, Hôtel National, Zermatt (Cuisines)

Exposition internationale Milan 1906 : Diplôme d'honneur et Médaille d'or.



Tehrno

