

Objekttyp: **TableOfContent**

Zeitschrift: **Bulletin technique de la Suisse romande**

Band (Jahr): **39 (1913)**

Heft 24

PDF erstellt am: **11.09.2024**

### **Nutzungsbedingungen**

Die ETH-Bibliothek ist Anbieterin der digitalisierten Zeitschriften. Sie besitzt keine Urheberrechte an den Inhalten der Zeitschriften. Die Rechte liegen in der Regel bei den Herausgebern. Die auf der Plattform e-periodica veröffentlichten Dokumente stehen für nicht-kommerzielle Zwecke in Lehre und Forschung sowie für die private Nutzung frei zur Verfügung. Einzelne Dateien oder Ausdrucke aus diesem Angebot können zusammen mit diesen Nutzungsbedingungen und den korrekten Herkunftsbezeichnungen weitergegeben werden. Das Veröffentlichen von Bildern in Print- und Online-Publikationen ist nur mit vorheriger Genehmigung der Rechteinhaber erlaubt. Die systematische Speicherung von Teilen des elektronischen Angebots auf anderen Servern bedarf ebenfalls des schriftlichen Einverständnisses der Rechteinhaber.

### **Haftungsausschluss**

Alle Angaben erfolgen ohne Gewähr für Vollständigkeit oder Richtigkeit. Es wird keine Haftung übernommen für Schäden durch die Verwendung von Informationen aus diesem Online-Angebot oder durch das Fehlen von Informationen. Dies gilt auch für Inhalte Dritter, die über dieses Angebot zugänglich sind.

Ein Dienst der *ETH-Bibliothek*  
ETH Zürich, Rämistrasse 101, 8092 Zürich, Schweiz, [www.library.ethz.ch](http://www.library.ethz.ch)

<http://www.e-periodica.ch>

# Bulletin technique de la Suisse romande

ORGANE EN LANGUE FRANÇAISE DE LA SOCIÉTÉ SUISSE DES INGÉNIEURS ET DES ARCHITECTES — PARISSANT DEUX FOIS PAR MOIS

RÉDACTION : Lausanne, 2, rue du Valentin : D<sup>r</sup> H. DEMIERRE, ingénieur.

SOMMAIRE : *Entreprise du tunnel du Mont-d'Or*, par F. Soutter, ingénieur (suite et fin). — Nouveau palais fédéral de Justice, à Lausanne. — Résultat du concours pour le plan d'extension d'Interlaken. — *Chronique* : Dans l'industrie allemande. — Société suisse des ingénieurs et des architectes. — Congrès des ingénieurs-conseils, à Gand. — *Nécrologie*. — *Bibliographe*. — Publications de l'Hydrographie nationale.

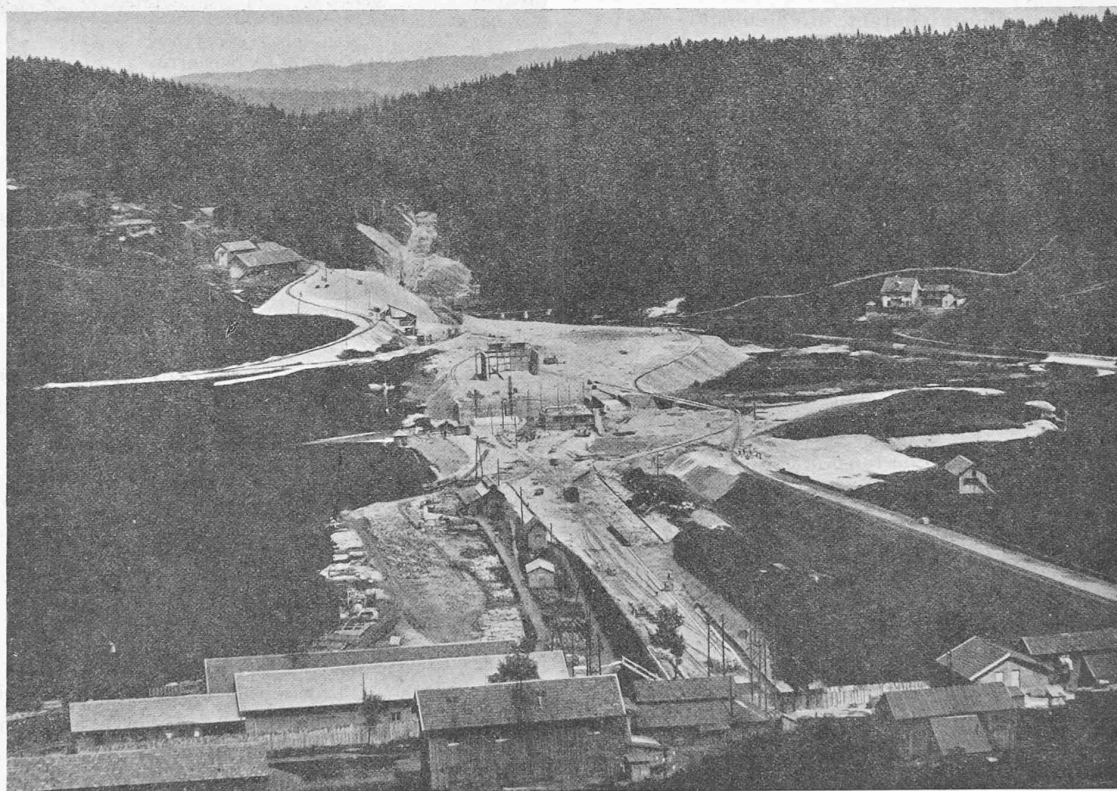


Fig. 28. — Vue générale du chantier, côté France, le 29 juillet 1913.

## Entreprise du tunnel du Mont-d'Or.

Note sur la construction du raccourci Frasnè-Vallorbe, ligne à double voie de 25 km. de longueur.

Par F. SOUTTER, ingénieur, chef de service de l'Entreprise.

(Suite et fin)<sup>1</sup>.

*Services électriques.* — Le courant est fourni par l'Usine des Forces de Joux à La Dernier sous forme de courant triphasé 13 000 volts, 50 périodes. Une ligne spéciale suivant la rivière l'Orbe l'amène jusqu'à l'usine trans-

formatrice placée derrière l'usine de compression de l'Entreprise. Une deuxième ligne à 13 000 volts également traverse le Mont-d'Or pour desservir les chantiers côté France jusqu'aux Granges Ste-Marie.

*Usine transformatrice.* — Le courant primaire à 13 000 volts, après avoir traversé un interrupteur sur poteaux et un interrupteur à huile, est distribué à 6 transformateurs à ventilation forcée : 4 de 480 kva. abaissent la tension à 525 volts, rendement sous  $\cos = 1$  à pleine charge 97,8 % et à demi-charge 97,1 %. Chute de tension ( $\cos = 1$ ) = 1,1 %. Air nécessaire à la réfrigération : 55 m<sup>3</sup> par minute par transformateur.

Ce courant à 525 volts est destiné aux installations extérieures : usine, ventilation, ateliers, broyeur, concasseur, etc.

<sup>1</sup> Voir N° du 25 novembre 1913, page 257.