

Objektyp: **Advertising**

Zeitschrift: **Bulletin technique de la Suisse romande**

Band (Jahr): **39 (1913)**

Heft 4

PDF erstellt am: **11.09.2024**

Nutzungsbedingungen

Die ETH-Bibliothek ist Anbieterin der digitalisierten Zeitschriften. Sie besitzt keine Urheberrechte an den Inhalten der Zeitschriften. Die Rechte liegen in der Regel bei den Herausgebern. Die auf der Plattform e-periodica veröffentlichten Dokumente stehen für nicht-kommerzielle Zwecke in Lehre und Forschung sowie für die private Nutzung frei zur Verfügung. Einzelne Dateien oder Ausdrucke aus diesem Angebot können zusammen mit diesen Nutzungsbedingungen und den korrekten Herkunftsbezeichnungen weitergegeben werden. Das Veröffentlichen von Bildern in Print- und Online-Publikationen ist nur mit vorheriger Genehmigung der Rechteinhaber erlaubt. Die systematische Speicherung von Teilen des elektronischen Angebots auf anderen Servern bedarf ebenfalls des schriftlichen Einverständnisses der Rechteinhaber.

Haftungsausschluss

Alle Angaben erfolgen ohne Gewähr für Vollständigkeit oder Richtigkeit. Es wird keine Haftung übernommen für Schäden durch die Verwendung von Informationen aus diesem Online-Angebot oder durch das Fehlen von Informationen. Dies gilt auch für Inhalte Dritter, die über dieses Angebot zugänglich sind.

BULLETIN TECHNIQUE DE LA SUISSE ROMANDE

ORGANE EN LANGUE FRANÇAISE DE LA

Société Suisse des Ingénieurs et des Architectes

AINSI QUE DE

l'Association des anciens élèves de l'Ecole d'Ingénieurs de l'Université de Lausanne

COMITÉ SUPÉRIEUR DE RÉDACTION :

Président: M. A. Rychner, architecte, à Neuchâtel. — Secrétaire: M. Henry Baudin, architecte, à Genève.

MEMBRES

FRIBOURG: MM. F. Broillet, architecte; H. Maurer, ingénieur; R. de Schaller, architecte. — VAUD: MM. Epitoux, architecte; W. Greniér, ingénieur, professeur honoraire de l'Université de Lausanne; E. Jost, architecte; Alph. Vautier, ingénieur. — GENÈVE: MM. E. Imer-Schneider, ingénieur-conseil, Conseiller administratif; Paul Piccard, ingénieur-constructeur; Th. Turrettini, ingénieur. — NEUCHÂTEL: Ed. Elskes, ingénieur; A. Hotz, ingénieur cantonal; E. Prince, architecte. — VALAIS: E. de Stockalper, ingénieur.

CONSEIL D'ADMINISTRATION DE LA SOCIÉTÉ DU BULLETIN TECHNIQUE :

A. Palaz, professeur, *président*. — Meyer, architecte. — Dommer, ingénieur. — G. Imer, ingénieur, à Genève. — F. Rouge, libraire, à Lausanne.

PRIX DE L'ABONNEMENT :

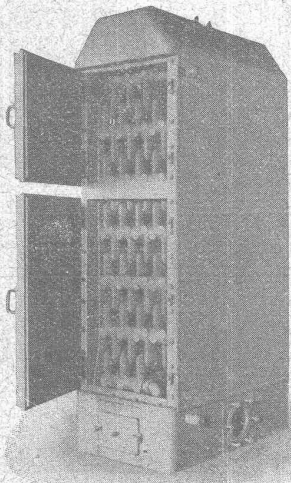
Suisse: 1 an, 10 fr. Etranger: 12 fr. — Pour sociétaires: Suisse: 1 an, 8 fr. Etranger: 10 fr. — Prix du numéro: 75 cent.

LAUSANNE

RÉDACTION: 2, Rue du Valentin, D^r H. Demierre, ing. — ADMINISTRATION: Librairie F. Rouge & C^o, 6, rue Haldimand.

SULZER

FRÈRES



Calorifère récupérateur breveté

Installations pour récupérer la chaleur contenue dans les gaz d'échappement des

Moteurs Sulzer-Diesel

Chauffage central

Distribution d'eau chaude, etc. avec utilisation de la chaleur perdue des gaz d'échappement

AUTRES SPÉCIALITÉS :

Machines à vapeur. — Chaudières à vapeur. — Surchauffeurs.
— Pompes centrifuges. — Ventilateurs. — Machines à glace.

WINTERTHUR

ARBRES DE TRANSMISSION



Montandon & C^{ie} S. A., Bienne

Fers et Aciers étirés de précision sur tous



Aciers laminés à froid jusqu'à 210 mm. de largeur.
Feuillard pour emballages, sans scories. 6635

Société Anonyme UNION, à BIENNE (Suisse).

Première Fabrique Suisse de CHAINES SOUDÉES
par procédé électrique breveté.
CHAINES en TOUS GENRES



pour l'Industrie et l'Agriculture.

CHAINES CALIBRÉES & ÉPROUVÉES de la plus haute résistance
pour Grues et Monte-Charges.

N.B. — La chaîne courante n'est vendue que par les marchands de fer.

MEYNADIER & C^o
ZURICH



Matériaux isolants
= en tout genre = pour Couvertures et
pour Constructions = Isolations =

Atelier de Photographie industrielle

L. & F. BANDERET

Grand St-Jean, 7 — LAUSANNE

Reproduction des calques en négatif et positif

et au moyen d'un procédé à sec. 6176

Echantillons et prix-courant franco sur demande.

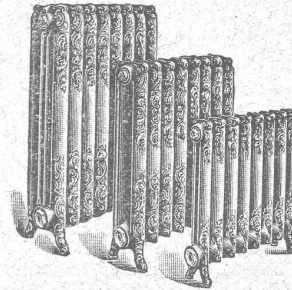
PAPIERS HÉLIOGRAPHIQUES

„CALORIE“ S. A.

CHAUFFAGE :: VENTILATION

LAUSANNE

TÉLÉPHONE 3902



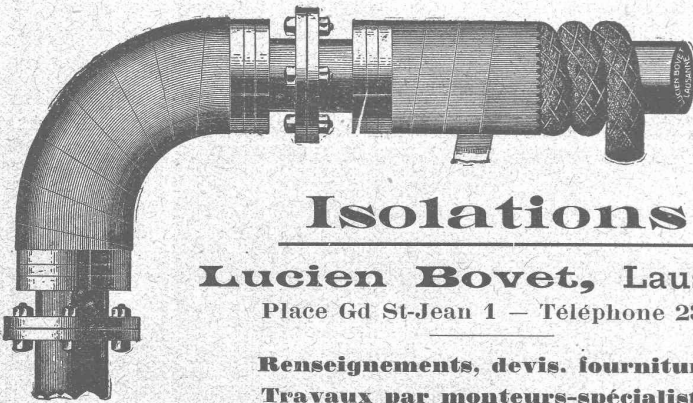
Chauffages centraux

de tous systèmes

Installation de Cuisines d'Hôtels

NOUVELLE CHAUDIÈRE

Brevetée (notre type E. R.)
toute en forte tôle



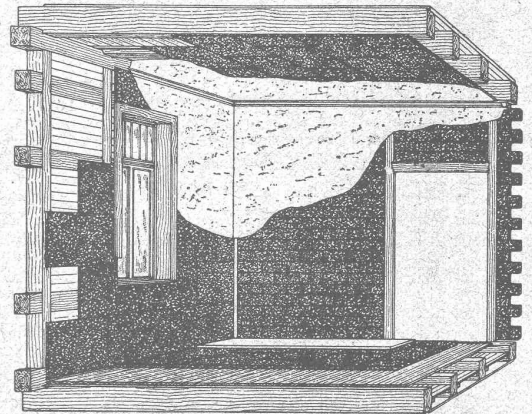
Isolations

Lucien Bovet, Lausanne

Place Gd St-Jean 1 — Téléphone 2339

Renseignements, devis, fournitures.

Travaux par monteurs-spécialistes.



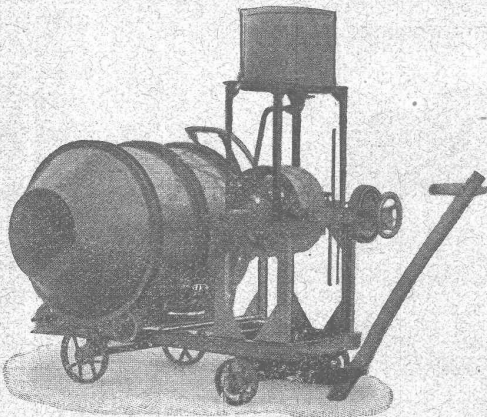
E. Bernheim-Vœgeli, à Berne

Bétonnières brevetées

Simple! Pratique! Bon Marché!

Mélange continu ou périodique

PLUS DE 20 MACHINES FONCTIONNENT SUR LA PLACE DE BERNE



Demandez catalogue spécial

ASPHALTAGE

applications de matières asphaltiques

Pavés et planelles en asphalte comprimé.

5641

H. LAVANCHY

VEVEY, rue du Torrent 10. — Téléphone N° 151.
LAUSANNE, Petit-Chêne 3. — Téléphone N° 26.

Matériel Decauville

4000 m. de voie

60 wagonnets à bascule

12 croisements

3 locomotives différentes forces

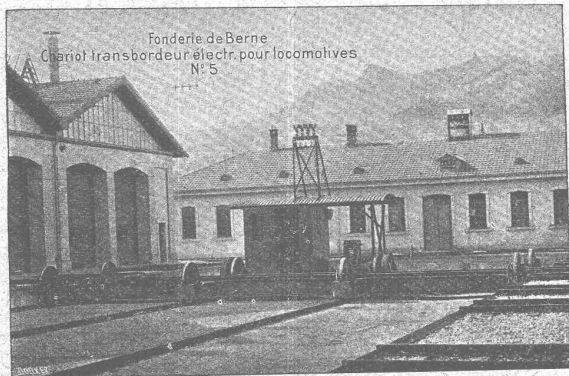
à vendre

à des conditions très avantageuses.

Demandes sous chiffres 7241 à l'Indicateur Vaudois,
Lausanne.

SOCIÉTÉ DES USINES de Louis de ROLL

SUCCURSALE : FONDERIE de BERNE. Fournit :



Appareils de levage : Ponts roulants, Grues pivotantes ou électrique. Monte-charges hydrauliques, électriques ou à courroie.

Matériel de chemins de fer : Ponts tournants et Chariots transbordeurs pour wagons et pour locomotives, commandés à bras, par machines à vapeur ou par moteurs électriques.

Branchements et croisements pour voies étroites et voies normales, pour rails Vignol et rails à gorge.

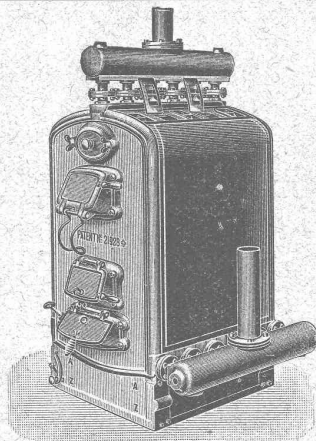
BARRIÈRES avec ou sans arrêts et sonneries.

Superstructures à crémaillères. Chemins de fer funiculaires. (Freins brevetés). Depuis le commencement de 1898 la Fonderie de Berne a fourni 76 funiculaires.

Barrages, installations métalliques et mécaniques pour barrages (vannes, écluses, grilles, treuils, etc.).

Machines pour la fabrication des Briques en Ciment.

Renseignements sur des installations faites, références.
Projets et devis sont à disposition



Installations

5615

DE

CHAUFFAGES CENTRAUX

de tous systèmes

ET DE

Services d'eau chaude

Bains. Buanderies.

Séchoirs.



Brevet Suisse
N° 21,928.



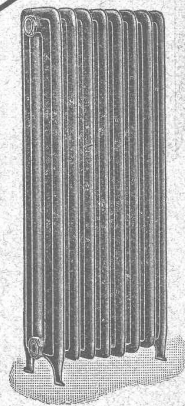
FABRIQUE de CHAUFFAGE CENTRAL BERNE S.A.
Ancienne Maison J. RUEF
OSTERMUNDIGEN *

Appareils

de Désinfection
et de Stérilisation.

Prospectus et devis sur demande

Fabrication des CHAUDIÈRES
et RADIATEURS
dans nos propres usines.



BREVETS D'INVENTION

MARQUES DE FABRIQUE.-DESSINS.-MODÈLES.
OFFICE GÉNÉRAL, FONDÉ EN 1888 LA CHAUX-DE-FONDS.

MATHEY-DORET Ingr. Conseil

BAUMANN FRÈRES

Ateliers pour la construction
de ressorts en tous genres



Ressorts en fil d'acier de 0,2-50 mm. d'épaisseur,
en fil de laiton, nickel et bronze,
pour tous machines et appareils.

Ressorts en tôle d'acier trempé bleui.

Rondelles à ressort.

Articles techniques pour l'industrie textile.

(Calculs pour la capacité de charge à la disposition
de nos clients)



HARTMANN & BRAUN
A.G. FRANKFURT A.M.

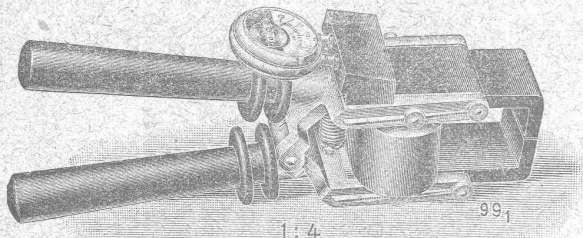
Représentant général p^r la Suisse:
Camille Bauer, Bâle
Dornacherstrasse 18



Pince à ressort, système Dietze un transformateur à courant pour accuser et mesurer des courants alternatifs sans interruption des conducteurs.

Petit, moyen ou grand modèle, pour conducteurs faibles, moyens ou forts, avec isolation pour basse ou pour haute tension,

Grandeur moyenne avec ampèremètre ajusté.



En connexion avec un ampèremètre de contrôle portatif ou avec un ampèremètre à poche ajusté.
En basse tension aussi utilisable avec le téléphone.

Contrôle le plus commode de l'intensité dans les conducteurs à courant alternatif.

Découverte rapide des défauts d'isolation.



Fabrique d'Explosifs

Téléphone **URDORF** (Canton de Zurich)
Schlieren No 27

Explosifs de sûreté

Détonateurs. Mèches à mine.

Gélatine-Westfalite

qualités diverses pour tunnels et pour travaux sous l'eau.

Brevet suisse.

Westfalite espèce en poudres

pour roche dure à carrière

Persalite demi-plastique

Pétroclastite

Remplaçant complètement la poudre de mine

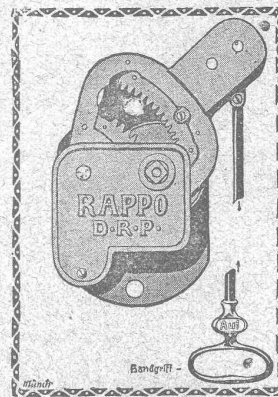
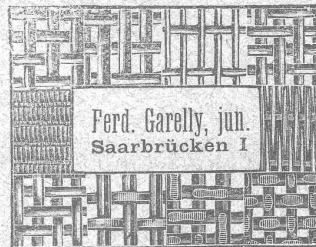
Salpêtre minier

Pour tous genres de travaux.

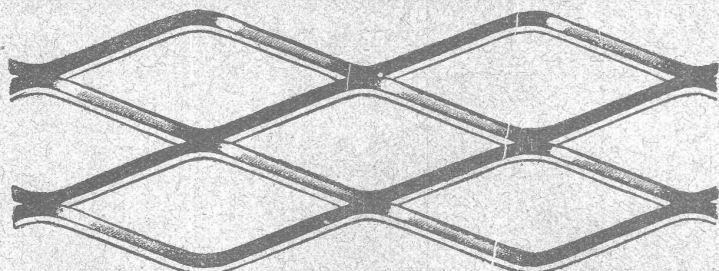
Agence générale pour la Suisse française : Petitpierre fils & C^o, Neuchâtel.

Transport par chemin de fer sans formalité.

Incongélables.



Appareil « RAPPO » breveté, supprimant les sangles pour la manœuvre des rolets à rouleaux. **Alexis Mayor**, représentant, Pépinet 5, Lausanne.



MILAN 1906 : GRAND PRIX

MÉTAL DÉPLOYÉ

(expanded metal - lamiera stirata - streck metall)

Armature pour travaux en béton, en ciment et en plâtre. — Grillages, clôtures, etc.

Seuls concessionnaires pour l'Italie et la Suisse :

Fratelli Bruzzo - Ferriera di Bolzaneto

Acieries et Laminiers à Bolzaneto
GÈNES (Italie)



LANDIS & GYR ZUG

Fabrique d'appareils électriques
Maison fondée en 1895

REPRÉSENTANT GÉNÉRAL
pour la
SUISSE ROMANDE

MÉCANIQUE DE PRÉCISION S.A. VEVEY

COMPTEURS POUR TARIFS SPÉCIAUX - WATTMÈTRES TYPE FERRARIS - INTERRUPTEURS HORAIRES
INTERRUPTEURS AUTOMATIQUES POUR L'ÉCLAIRAGE DES CAGES D'ESCALIERS
RAMPES D'ÉTALONNAGE - LAMPES À FILAMENT MÉTALLIQUE



FABRIQUES DE PARQUETS. Menuiserie et Scierie mécanique.

STUBER & C^{ie}

SCHUPFEN (Canton de BERNE, Suisse). Téléphone.
Parquets des plus simples aux plus riches. Parquets sur bitume
Fabrique de fenêtres. — Usines hydrauliques et à vapeur. 3865
GERBER-BEAUJEU, représentant.

Téléphone 1965. Cour, Lausanne. Téléphone 1965.

H. ROD & C^{ie} RENENS

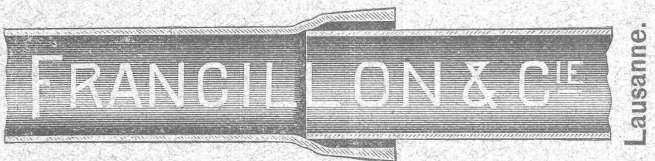
FABRIQUE DE
Tuyaux, Carrelages et Briques
en ciment. 5881
Téléphone 8448

Manufacture de Papiers.
Stouky, Baumgartner & C^o
LAUSANNE et RENENS

Spécialité de Papiers utilisés dans
l'Industrie du Bâtiment

PAUL HENNY
COUVERTURE
FERBANTERIE
APPAREILLAGE
LAUSANNE
GARE DU FLON
vis à vis
Entrepôt
fédéral
Télép.
1868 &
2575
MAISON FONDÉE en 1874

TUYAUX FONTE DE CHOINDEZ



Tubes acier à emboîtement.

CABLES ÉLECTRIQUES SOUS PLOMB
pour haute et basse tension, télégraphie, téléphonie et sonnerie
avec accessoires.

TUYAUX EN PLOMB

CABLES EN ACIER pour traction, ascenseurs, grues, ancrage, etc.
LIENS POUR ÉCHAFAUDAGE

Kabelwerke Brugg, A.-G.

vormals Otto Suhner & C^o

BRUGG (Argovie)

Fers ronds fluss pour béton armé
en barres de 12 à 14 m.

Max Schmidt & C^{ie}

Place St-Laurent, 25
Terreaux, 2 Lausanne

Fabrique spéciale pour ASCENSEURS ET MONTE-CHARGES électriques, hydrauliques, à transmission.

Schindler & C^{ie}, Lucerne.

Bureau et atelier à Lausanne, rue St-Roch, 3 et 5,

A. CUÉNOUD, ingénieur, représentant.

Maison
DE CONFIANCE
fondée en 1874.

Commande par bouton
Commande par corde
Commande par volant, etc.

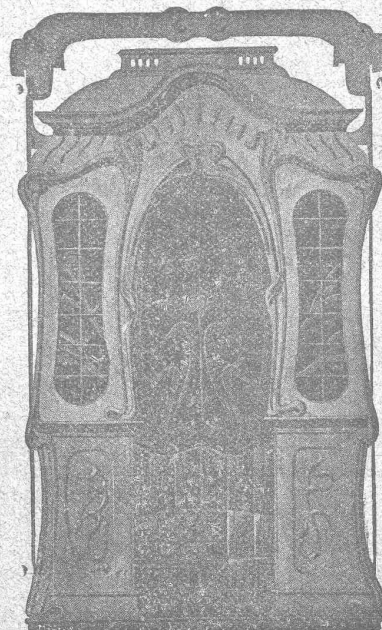
Marche
silencieuse.

Grande vitesse:
jusqu'à
2 m. par seconde.

Parachute infallible.

Derniers modèles
américains.

1500 installations
en fonction.



Renseignements, Dessins, Devis et Prix - courants
gratuits sur demande.

J. Brun & C^{ie}
Nebikon
FABRIQUE DE
Chânes et
Appareils de levage

G. RAU, ZÜRICH.

DEHLER & Co
ATELIERS
DE CONSTRUCTION
AARAU
DRAGUES FLOTTANTES

Photographie technique et industrielle
Pl. St-Laurent, 24, **„LUNA“** LAUSANNE

Agrandissements et réductions de plans,
cartes géographiques et documents.
Photographies d'architecture, machines, etc.

6625

TÉLÉPHONE 318

Grandes Carrières de Granit
Société anonyme H. Schulthess

Siège à Personico, capital Fr. 300.000
TÉLÉPHONE Bureau à Lavorgo (Tessin) TÉLÉPHONE

Exécution en carrières de tous travaux
de tailleur de pierre, du plus simple au plus riche.

Ornement. — Dalles de toutes dimensions.

SPÉCIALITÉ : 6294

Revêtements d'escaliers en béton armé, en dalles de
Gneiss blanc fin, depuis 5 cm. d'épaisseur.

Livraison prompte. Prix modiques. Références de 1^{er} ordre.

REPRÉSENTANTS :

à Lausanne : M. Emile CHAMOREL, rue Centrale, 7,
à Genève ; M. Albert GUELPA, rue du Stand, 53.



Henri BRÄNDLI, Horgen

Fabrique de carton bitumé, ciment ligneux

SPÉCIALITÉ :

Plaques isolatrices asphaltées

en toutes épaisseurs et de tous genres pour

Couvertures imperméables de ponts, tunnels, passages, chapes de voûte, soubassements, etc.

ISOLATIONS

(Fourniture et pose)

ISOLATIONS

Asphalte isolant.

Feutre et tapis isolant.

Meilleures références.

Télégr. Henri Brändli.

Service soigné

Téléphone N° 38.

Battaglia & C^{ie}

Anc. Atelier A. PAMBLANC
6, pl. du Pont, Lausanne
Ferblanterie et couvertures
pour bâtiments. —
Appareillage pour eau et
gaz. — Couvertures en
ciment ligneux
TÉLÉPHONE N° 1507 et 248.

CLICHÉS SADAG

GENÈVE (Sécheron)

Autotypie. — Zincogravure.
Chromotypographie.

REPRÉSENTANT :

J. PACHE, Pré-du-Marché, 20.

LAUSANNE

Représentant général :
G. BOSSHARD,
Blaufahnenstrasse 14, Zurich.
Ka. 1360 g.

**Contre les
caves humides**

même à la pression la plus
élevée des eaux du sous-sol

Parois humides

et leurs conséquences : mol-
lissure, crépissage tombant
en écailles, efflorescences etc.

Succès garanti!

Plusieurs millions de mètres
carrés rendus imperméables.
Prospectus gratuits!

**Simple!
Bon marché! Durable!**

Médailles d'or.

Brevet allemand.
10 Brevets étrangers.

CÉRÉSITE

Wunner'sche Bitumen-Werke, G.m.b.H., Unna (Westphalie)
Fabricants de l'Emulsion „Wunner“ au Bitume, brevetée célèbre dans le monde entier.
Deuxième fabrique: Ceresit Waterproofing Co., Chicago.

Représentant général :
G. BOSSHARD,
Blaufahnenstrasse 14, Zurich.

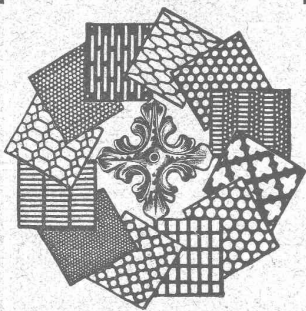
MANUFACTURE
de **CAOUTCHOUC**
V^o de **H. SPECKER**
ZURICH



SPÉCIALITÉS
Vêtements p^r
Scaphandriers et Mineurs
Culottes, Bas
et Bottes à Eau
Gants en caoutchouc
pour Electriciens
Souliers spéciaux
isolateurs en caoutchouc
Tapis en caoutchouc
TUBES et FEUILLES
en Ebonite,
Fibre et Amiante
— GUTTAPERCHA —
BANDES caoutchoutées
isolantes

TUBES A GAZ
Manteaux et Pélerines
en tissus caoutchoutés

Tôles perforées



H. HEER & C^o
OLTEN 6872

E. BECK

PERLES, près BIENNE

Télégrammes: PAPPBECK

Téléphone.

FABRIQUE POUR:

Carton bitumé. — Ciment ligneux.

PLAQUES d'ASPHALTE pour Isolations en tous genres.

TAPIS D'ISOLATIONS — GOUDRON MINÉRAL RAFFINÉ

TRINIDAD ÉPURÉE 5269

Tous les produits d'Asphalte et de Goudron.

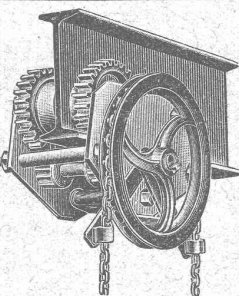
Palans à chaînes et à cordes

Spécialité: Palan à vis sans fin

« **Sekurapid** »



Palans différentiels an-
glais, fabrication spéciale
de « **Weston & Eades.** »
Ponts roulants.
Treuils p^r parois, treuils
sur chevalets, treuils à
friction, à crémaillère
et sur chariot.
Monte-charges.
Grues roulantes, grues tournantes sur cheva-
lets et à bras.



SPECIALITÉ: Appareils de levage électriques.

J. RUEGGER & C^{ie}, Maschinenfabrik, Basel
Hochstrasse 34

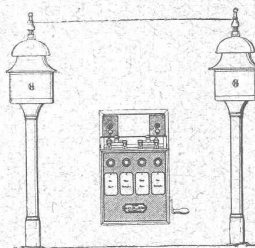
Hasler, Société anonyme, Berne

Successeur de l'Atelier des Télégraphes de G. HASLER

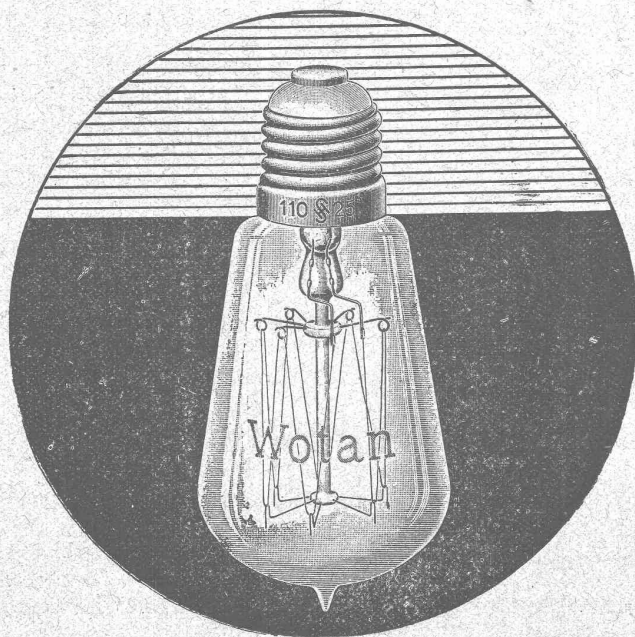
FONDÉ EN 1852

APPAREILS TÉLÉGRAPHIQUES et TÉLÉPHONIQUES

Téléphones spéciaux pour installations à fort courant.



Appareils électriques
de **BLOC** et de **SIGNAUX**
pour
Chemins de fer



Lampe

Wotan

à **filament étiré** résiste aux secousses et
trépidations. Longue durée. Grande écono-
mie. **Robustesse sans rivale.**

On s'assure du nom « **Wotan** » sur
l'ampoule.

Pour brochure spéciale s'adresser aux

Siemens-Schuckertwerke Zurich

PARQUETERIE D'AIGLE (Fondée en 1855)

**MILAN 1906 Diplôme d'honneur
avec Médaille d'or**

Médailles d'or : 6878

Yverdon 1894. Genève 1896. Vevey 1901.

Représentée : à Lausanne par M. J. MERLE, Maupas, 13,
à Montreux par M. Alb. CHENEVAL, avenue Nestlé,
à Genève par M. Claude MERLE, rue des Sources, 9.



MATÉRIAUX DE CONSTRUCTION

Gétaz

FABRIQUE DE CARREAUX
EN CIMENT POUR DALLAGES
ET DE TUYAUX EN CIMENT

CARREAUX CÉRAMIQUES
POUR DALLAGES

FAÏENCES POUR REVÊTEMENTS

ARTICLES SANITAIRES POUR W.C., BAINS, ETC.

& Domang

Vevey Lausanne

Montreux et Chatel St Denis

Sprecher & Schuh Sté Ame

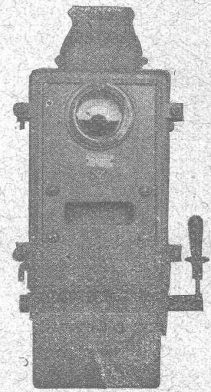
Fabrique d'Appareillage électrique



AARAU



- COFFRETS POUR MOTEURS -
avec interrupteurs automatiques
-- ou non automatiques --



Fabrique de Chauffage Central et Poélerie Moderne

C. SAMBUC FILS, ing.

LAUSANNE

SPECIALITÉ DE :

Chauffages centraux.

Installations de cuisines.

Dernières installations exécutées :

6414

Usine à gaz de Malley (bâtiments d'administr.) Galeries du Commerce (Chauff.),
Hôtel Mirabeau (Cuisines et Chauffage), Imprimeries réunies, à Lausanne.

Schweizerhof, Hôtel National, Zermatt (Cuisines)

Exposition internationale Milan 1906 : Diplôme d'honneur et Médaille d'or.



Thermo.

