

Objektyp: **Advertising**

Zeitschrift: **Bulletin technique de la Suisse romande**

Band (Jahr): **39 (1913)**

Heft 8

PDF erstellt am: **11.07.2024**

### **Nutzungsbedingungen**

Die ETH-Bibliothek ist Anbieterin der digitalisierten Zeitschriften. Sie besitzt keine Urheberrechte an den Inhalten der Zeitschriften. Die Rechte liegen in der Regel bei den Herausgebern. Die auf der Plattform e-periodica veröffentlichten Dokumente stehen für nicht-kommerzielle Zwecke in Lehre und Forschung sowie für die private Nutzung frei zur Verfügung. Einzelne Dateien oder Ausdrucke aus diesem Angebot können zusammen mit diesen Nutzungsbedingungen und den korrekten Herkunftsbezeichnungen weitergegeben werden. Das Veröffentlichen von Bildern in Print- und Online-Publikationen ist nur mit vorheriger Genehmigung der Rechteinhaber erlaubt. Die systematische Speicherung von Teilen des elektronischen Angebots auf anderen Servern bedarf ebenfalls des schriftlichen Einverständnisses der Rechteinhaber.

### **Haftungsausschluss**

Alle Angaben erfolgen ohne Gewähr für Vollständigkeit oder Richtigkeit. Es wird keine Haftung übernommen für Schäden durch die Verwendung von Informationen aus diesem Online-Angebot oder durch das Fehlen von Informationen. Dies gilt auch für Inhalte Dritter, die über dieses Angebot zugänglich sind.

# C. SAMBUG FILS, ing., LAUSANNE

Représentation et dépôt de l'appareil à gaz „VÉSUVIUS”  
distribution automatique d'eau chaude sans danger, modèle français.

INSTALLATIONS SANITAIRES — FUMIVORE HYDRAULIQUE BREVETÉ  
Derniers modèles : FOURS de PATISSIERS et CUISINES à VAPEUR.



**Tubes d'acier  
Systeme Peschel**

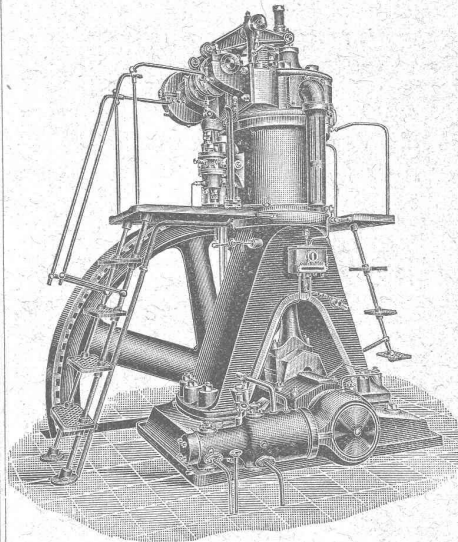
Pour la pose des conducteurs électriques  
sur et dans le mur  
Tube conducteur pour le neutre  
Tube protecteur

Incombustible                      Inoxydable  
Stable  
Aspect élégant                      Montage simple

**SIEMENS-SCHUCKERTWERKE**

Succursale:            ZURICH            Löwenstr. 55

## BENZ



Moteurs  
à huiles  
lourdes  
Système „DIESEL”  
sont reconnus  
les meilleurs  
sous tous  
les rapports

Moteurs à essence, à pétrole, à gaz, etc., etc.

Locomotives pour chemins de fer à voie étroite.

Automobiles.

**BENZ & Cie, S. A., Mannheim**

Succursale : ZURICH

6, Fraumunsterstrasse

## Concours d'architecte.

Un concours est ouvert, jusqu'au 31 juillet, entre tous architectes, pour la construction d'une église catholique à Lausanne, à l'Avenue de Rumine, ainsi que d'une cure et d'une grande salle.

Le Secrétaire du Comité, M. Maxime Reymond, 3, avenue de Collonges, à Lausanne, enverra le programme du concours et le plan de situation aux architectes qui le demanderont. H 11966 L

## Important matériel d'entreprises

A vendre par suite de fin de travaux, comprenant :

a/ rails avec accessoires de 20 à 25 kg. le m., traverses en bois imprégné, avec tire-fonds.

b/ locomotives de 50-200 HP wagons, giraffes, caisses et plateformes. Plaques tournantes et aiguillages pour voie de 0 m. 75.

c/ atelier complet de réparations, comprenant forges, tours, raboteuses, fraiseuses, etc.

d/ scierie, comprenant scies à ruban et circulaire raboteuses.

e/ pompes centrifuges avec tuyaux, compresseurs avec tuyaux. Concasseurs, bétonnières, plans inclinés pour 8 T, laveuses. Moteurs électriques variés, avec transformateurs, etc.

f/ hangars métalliques. Tuyaux pour conduite haute pression. 5 et 6 mm.

g/ outillage courant, etc.

Le tout bien entretenu, en bon état de fonctionnement.

Pour renseignements s'adresser sous chiffre L 3071 Y, à Haasenstein & Vogler, Berne.

## BON TECHNICIEN

spécialisé dans la construction de

### L'APPAREILLAGE ÉLECTRIQUE

est demandé par des Ateliers de constructions électriques de l'Est de la France.

Adresser les offres sous M 1794 X, à Haasenstein & Vogler, Genève.

H 1794 X



# ARCHITECTES = ENTREPRENEURS ATTENTION !

Le propriétaire des brevets concernant :

## « Dalle en ciment armé »

vendrait le brevet suisse ou accorderait des licences par canton ou région.

Article très intéressant, remplaçant entièrement les hourdis et poutres de ce fait 30 % d'économie dans la construction. Fabrication facile. Moules de toutes dimensions peuvent être fournis sur demande.

Tous renseignements chez M. H.-Ph. Humbert, ingénieur-conseil, rue du Vieux Collège, 4, Genève. H 1913 X

## A vendre

un

### PONT ROULANT

portée d'axe en axe 14 m. 50.

Charge 2000 kg.

Poids 3470 kg.

S'adresser : Lausanne Case postale N° 20100.

## Mise au concours de travaux

La Direction du 1<sup>er</sup> arrondissement des chemins de fer fédéraux à Lausanne, ouvre un concours pour la fourniture et la pose de trois ponts-basculés à installer dans la gare de Vallorbe, dont deux de 40 tonnes de force et de 8 m. 40 de longueur et un de 30 tonnes de force et de 7 m. 50 de longueur.

Les trois ponts-basculés seront à voie continue avec cuvelage métallique. Les deux de 40 tonnes de force seront organisés pour le pesage des wagons seulement et celui de 30 tonnes pour le pesage des wagons et des chars.

Les intéressés peuvent se procurer les conditions spéciales à cette fourniture au bureau N° 143 du bâtiment d'administration N° 2 à Lausanne.

Les soumissions portant la suscription « Offres pour la fourniture de ponts-basculés » devront être adressées sous pli fermé à la Direction soussignée, le 3 mai 1913 au plus tard. Uc 15295 L

Lausanne le 12 avril 1913.

Direction  
du 1<sup>er</sup> arrondissement  
des chemins de fer fédéraux.

Le propriétaire du brevet suisse David N° 52089 du 18 avril 1910 pour : « Métier à tisser les rubans » désire entrer en relation avec des fabricants suisses, en vue de la fabrication de l'article breveté, et serait disposé à céder des licences d'exploitation ou à vendre le brevet.

Prière d'adresser les offres ou propositions à M. E. Imer-Schneider, ingénieur-conseil, 8, b<sup>d</sup> James Fazy, à Genève, qui les transmettra volontiers à qui de droit.

Le propriétaire du brevet suisse Greene N° 50246 du 24 avril 1909 pour : « Procédé pour l'élimination d'au moins un élément d'un alliage » désire entrer en

relation avec des fabricants suisses, en vue de la mise en œuvre du procédé breveté, et serait disposé à céder des licences d'exploitation ou à vendre son brevet.

Prière d'adresser les offres ou propositions à M. E. Imer-Schneider, ingénieur-conseil, 8, b<sup>d</sup> James Fazy, à Genève, qui les transmettra volontiers à qui de droit.

Le propriétaire du brevet suisse Bloch N° 52850 du 11 juin 1910 pour : « Dispositif à combinaisons aux cadenas, verrous et serrures de sûreté » désire entrer en relation avec des fabricants suisses, en vue de la fabrication de l'article breveté et serait disposé à céder des licences d'exploitation ou à vendre son brevet.

Prière d'adresser les offres ou propositions à M. E. Imer-Schneider, ingénieur-conseil, 8, b<sup>d</sup> James Fazy, à Genève qui les transmettra volontiers à qui de droit.

## Capitaliste

offre 500,000 fr. et plus, sur hypothèque 1<sup>er</sup> rang, à un taux avantageux, immeubles neufs et de gros rapport. Ecrire sous M 11847 L à Haasenstein & Vogler, Lausanne.

## On cherche

un employé spécialiste pour tirer les héliographies dans un bureau d'ingénieur et entreprise de Lausanne.

Ecrire sous chiffre N 11934 L à Haasenstein & Vogler, Lausanne.

### JEUNE

## technicien-constructeur

diplômé, cherche place pour tout de suite dans un bureau d'architecture, où il aurait l'occasion d'apprendre la langue.

Offres sous chiffres Bf 226 Y à Haasenstein & Vogler, à Berthoud.

F. DELAGHAUX  
SUCCURSALE DU  
BUREAU INTERNATIONAL DE  
BREVETS D'INVENTION  
GENÈVE-SUISSE  
E. IMER-SCHNEIDER  
INGÉNIEUR-CONSEIL  
LAUSANNE  
2, PLACE SAINT-FRANÇOIS, 2  
CONSULTATIONS  
LES JEUDIS de 3 à 6 h.

## Librairie F. Rouge & C<sup>ie</sup>

Lausanne — Rue Haldimand, 6 — Lausanne

### Nouvelle théorie et calcul des Roues - Turbines.

Turbines à eau et à vapeur, pompes et ventilateurs centrifuges. Turbo-compresseurs. Ventilateurs hélicoïdes, hélices. par Dr Hans Lorenz, traduit sur la deuxième édition allemande par H. Espitalier & H. Strehler, relié toile Fr. 14.

**Le béton armé.** Etude théorique et pratique, généralités, théorie et applications avec essais et constructions, par E. MORSCH. Gr. in-8°, relié, Fr. 20.—

**Statique graphique des systèmes de l'espace,** par B. MAYOR, professeur à l'Ecole d'Ingénieurs de Lausanne. In-8° et atlas, Fr. 8.—

SCHULZ E. **Les maladies des machines électriques.** Traduction française de A. HALPHEN, Fr. 2.50

**Rivières canalisées et canaux,** par CUENOT. In-8°, relié, Fr. 20.—

**Les appareils de levage, de transport et de manutention mécanique** dans les usines, chantiers de travaux publics, entrepôts, docks, ports, mines, chemins de fer, magasins, etc., par E. PACORET. (Extrait de la Technique moderne). 12 fr.

## Les moteurs Diesel

Type fixe et type marine, par A. P. Chalkley. Introduction par le Dr R. Diesel. Traduction française par Ch. Lordier, In-8° Cartonné 13 fr. 50, Broché 12 fr.

**Etudes de divers systèmes de constructions en ciment armé,** par G. LAVERGNE. 3<sup>e</sup> édition, revue et considérablement augmentée. 6 fr.

## Abaque logarithmique

pour le calcul des conduites d'eau sous pression.

Tableau à quadruple entrée représentant d'après la formule de Maurice Lévy, la relation entre le diamètre des tuyaux, la perte de la ligne de charge par mètre de conduite, le débit et la vitesse de l'eau, ces tuyaux étant depuis longtemps en service. Lecture de l'abaque et six problèmes à résoudre. par A. VAN MUYDEN, ingénieur, 1 fr. 50

**Traité théorique et pratique de chauffage et de ventilation.** Guide pour le calcul et l'établissement des projets et installations de chauffage et de ventilation, à l'usage des ingénieurs, constructeurs, architectes, entrepreneurs, etc., par H. RIETSCHHEL. 2 vol. in-8, cart. 30 fr.

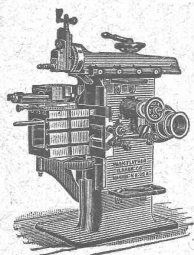
**La sécurité dans les mines.** Etude pratique des causes des accidents dans les mines et des moyens employés pour les prévenir, par H. SCHMERBER. In-8, cart. 25 fr.

**Les conducteurs d'électricité en aluminium.** Guide pratique pour leur calcul au point de vue électrique et mécanique et pour leur emploi dans l'industrie électrique par E. DUSAUGEY. In-8°, 7 fr. 50.

**Chemins de fer funiculaires. Transports aériens,** par A. LÉVY-LAMBERT. 2<sup>e</sup> édition, revue et augmentée 15 fr.

**Statique graphique élémentaire et notions de résistance des matériaux,** à l'usage des élèves architectes, ingénieurs, etc. Suivies des tables des poutrelles en bois et en fer, classée, par ordre de module de section  $\frac{I}{V}$ , par M. Darras, in-8°, relié toile, 8 fr. 75





## J. Lambercier & C<sup>ie</sup>, Genève

\* Fabrique d'Huiles et Graisses industrielles. \*

SPÉCIALITÉ DE 239

### Fournitures pour Usines

\*\* Organes de transmissions. \*\*

Arbres, Paliers, Courroies, Graisseurs, etc.  
MACHINES, OUTILS AMÉRICAINS & AUTRES



## L'ÉCOLE LÉMANIA

LAUSANNE

prépare vite et très bien

### POLYTECHNICUM

Ecole des Beaux-Arts, Paris

Ecole spéciale d'architecture, Paris

## MANUFACTURE de CAOUTCHOUC V<sup>o</sup> de H. SPECKER

ZURICH

SPÉCIALITÉS.

Vêtements p<sup>r</sup>

Scaphandriers et Mineurs

Culottes, Bas

et Bottes à Eau

Gants en caoutchouc

pour Electriciens

Souliers spéciaux

isolateurs en caoutchouc

Tapis en caoutchouc

TUBES et FEUILLES

en Ebonite,

Fibre et Amiante

GUTTAPERCHA

BANDES caoutchoutées

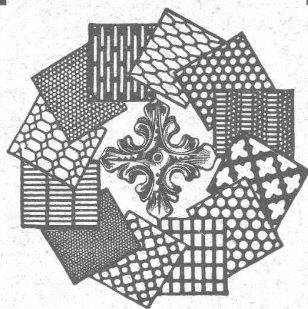
isolantes

TUBES A GAZ

Manteaux et Pélerines  
en tissus caoutchoutés

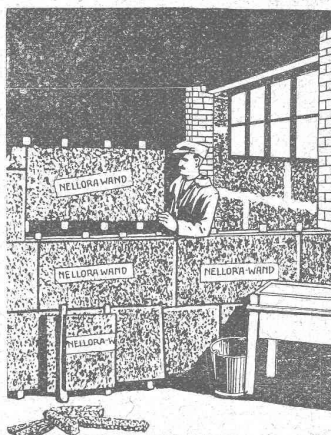


## Tôles perforées



H. HEER & C<sup>o</sup>

OLTEN 6872



Lièges agglomérés et imprégnés  
pour le bâtiment et l'industrie.

Liège goudronné pour isolation

Liège comprimé antivibrant

Parois doubles en lièges.

→ Nattes en liège. ←

Construction de chambres

frigorifiques par spécialistes.

Alexis Mayor

Rue Pépinet, 5, Lausanne

## Système PERRET + 32658

Plafond armé en briques

Se base sur les principes des bétons armés,  
n'a pas d'équivalents et n'est pas  
à comparer avec des briques suspendues.

Plus de 400,000 m<sup>2</sup> appliqués en Suisse

Prospectus, prix et instructions pour la pose. 7373

Agence générale pour la Suisse :

**R. FRASSON, Lausanne.**

Valentin, 18

Téléphone 3865

## Société genevoise pour la construction

d'Instruments de Physique et de Mécanique

6942

5, Rue Gourgas — GENÈVE — Rue Gourgas, 5

**Machines à froid et à glace**

**Compteurs d'électricité**

Instruments pour GÉOMÈTRES - Appareils scientifiques

CATALOGUES FRANCO SUR DEMANDE

## ASPHALTAGE

applications de matières asphaltiques

Pavés et planelles en asphalte comprimé.

5841

H. LAVANCHY

VEVEY, rue du Torrent 10. — Téléphone N° 151.

LAUSANNE, Petit-Chêne 3. — Téléphone N° 26.



## Henri BRÄNDLI, Horgen

Fabrique de carton bitumé, ciment ligneux

SPÉCIALITÉ:

**Plaques isolatrices asphaltées**

en toutes épaisseurs et de tous genres pour

Couvertures imperméables de ponts, tunnels, passages, chapes de voûte, soubassements, etc.

ISOLATIONS

(Fourniture et pose)

ISOLATIONS

Feutre et tapis isolant.

Meilleures références.

Télégr. Henri Brändli.

Asphalte isolant.

Service soigné

Téléphone N° 38.



Ferd. Garellly, jun.  
Saarbrücken I

**H. ROD & C<sup>ie</sup>**  
RENENS

FABRIQUE DE

Tuyaux, Carrelages et Briques

en ciment.

5881

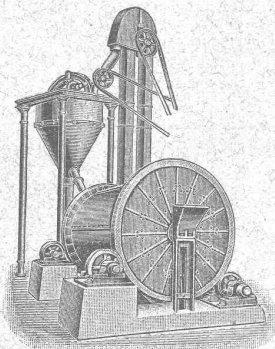
Téléphone 8448



# Gebr. Pfeiffer, Usines „Barbarossa“ Kaiserslautern

Installations complètes de fabriques de ciment d'après le procédé sec et à pâte épaisse, usines à chaux, briqueteries et fabriques de produits céramiques.

Installations de broyage de toutes sortes.



Doppelhartumhle.

## Bi-Broyeur avec Séparation à air

sans égal pour le broyage des matières de toutes sortes, telles que ciment, chaux, scories Thomas, phosphates, trass, gypse, argile, minerais, charbon, etc. etc. (400 installations).

## Séparateur original à air breveté

la meilleure machine à tamiser pour toutes les matières.

## Sélecteur breveté

seul séparateur à air pour obtenir des matières ayant presque la finesse de l'impalpable.

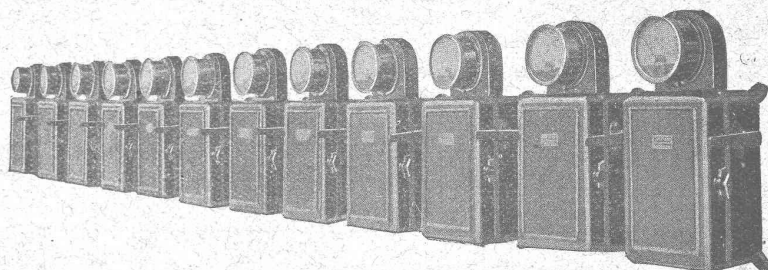
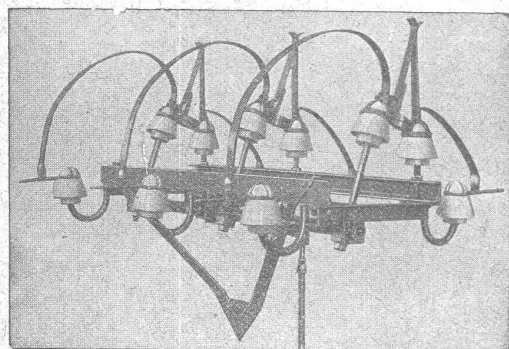
(1500 séparateurs et sélecteurs)

## Four rotatif à récupération

La plus grande économie : main d'œuvre très minime, consommation de charbon très réduite.

## CARL MAIER

Fabrique d'appareils électriques  
SCHAFFHOUSE



### INTERRUPTEURS A HUILE

### INTERRUPTEURS POUR LIGNES AÉRIENNES

### INTERRUPTEURS-SÉPARATEURS

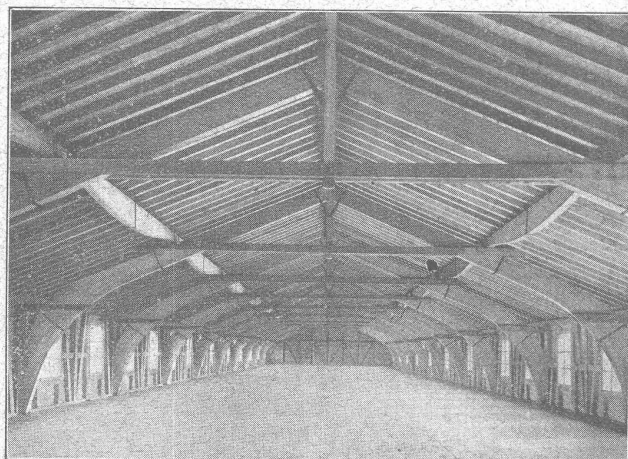
Parafoudres ■ Porte-conducteurs

Coffrets de branchement pour moteurs

Tableaux de distribution complets

## Nouveau procédé de constructions en bois brevetées „Système Hetzer“

Brevets suisses : 24405, 33871, 40409, 50660. — 17 brevets étrangers.



**Poutres composées** paraboliques pour de grandes surcharges et pour portées jusqu'à 8 m.

**Chevrans cintrés** formant ossature et permettant d'obtenir des combles complètement libres. Ces chevrans s'appliquent en particulier aux immeubles de rapport et aux villas pour des toitures de forme quelconque.

**Fermes spéciales** pour toitures, poutres ainsi que toutes autres constructions pour remplacer les fermes en bois usuelles ainsi que les poutres métalliques assemblées : ces fermes s'appliquent très avantageusement à tous genres de constructions à grande portée telles que : manèges, salles de gymnastique, églises, hôtels, cantines, entrepôts et bâtiments d'usines, hangars pour ballons, aéroplanes et autres buts, coupôles, passerelles, etc.

**Avantages** : Construction offrant toute garantie au point de vue statique, exécution et montage rapides, économie, simplicité, etc.

**Applications multiples.** — Excellentes références.  
Garantie absolue.

On est prié de demander les catalogues.

Propriétaire des brevets pour la Suisse :

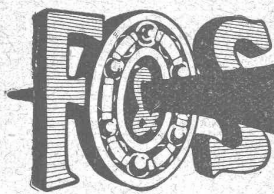
**Société suisse pour nouvelles constructions en bois ;  
système Hetzer (S. A.), ZURICH I**

Stampfenbachstrasse 17/IV<sup>me</sup> chambre 308, Téléph. 111,81.  
Projets, offres et surveillance des travaux.

Concessionnaire et entrepreneur pour la Suisse française :

**Ed. Bugnion, entreprise de charpente, Lausanne**





*Carl GROSS, LAUSANNE*

**Pour machines et voitures**  
**Roulements à Billes**  
 Construction irréprochable de la plus grande précision  
 Catalogues, Projets de construction, Devis et Offres gratuitement par  
**Amsler & Co. Feuerthalen**

**MEYNADIER & Co**  
 ZURICH



**Matériaux isolants**  
 = en tout genre = pour Couvertures et  
 pour Constructions Isolations

**FONDERIE PERRET**

MAISON FONDÉE EN 1895

FER et CUIVRE

Fonte sur modèles - Fonte au trousseau - Fonte à segments  
 Travaux courants - Bronzes et laiton - Bronzes phosphoreux  
 - Bronzes d'art - Cloches pour églises et pensions  
 On se charge du modelage. - Prix modérés. - Livraisons très rapides.

Béhusy LAUSANNE TÉLÉPHONE 2660

**Daniel PERRET, Appareilleur**

Avenue Béhusy. LAUSANNE Avenue Béhusy.

Installateur des Eaux de Cossonay, Ballaigues, Vallorbe, Vaulion, Echallens, Bremblens, Leysin, etc.

Spécialité de canalisations à haute pression. Chauffages de serres, chambres de bains et buanderies. Installations pour eau et gaz. Appareils sanitaires de tous systèmes. Serrurerie en tout genre. - Etudes et devis sur demande. 5754

**ASCENSEURS STIGLER**

Les plus répandus du monde

S'adresser à :

**E. GAILLARD**

ingénieur

Avenue des Alpes

LAUSANNE

Téléphone 1-30



**Projecteurs**  
 à acétylène „**Helvetia**“

de 300 à 5000 bougies

**Tuyaux caoutchouc**  
 pour marteaux perforateurs

**Bottes caoutchouc**

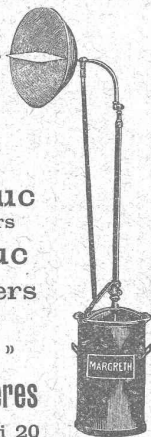
**Pantalons pr égoutiers**

Vêtements pour mineurs

Lampe de mine « ÉTOILE »

de **Ragosine & Beck frères**

LAUSANNE :: r. du Midi 20



**KERN & Co**

**AARAU**

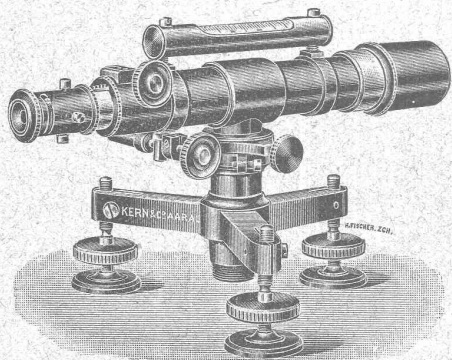
:: Suisse ::

o FONDÉ 1819 o

Téléphone 1-12 Télégrammes: KERN - Aarau



7369



Niveau à lunette N° 102

**Théodolites de triangulation**  
 à un seul axe

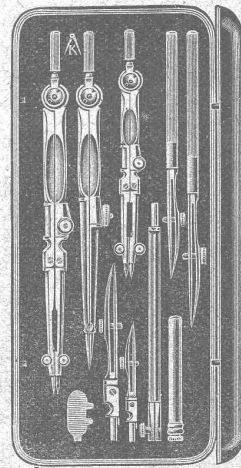
**Théodolites simples et répéteurs**

**Théodolite pour constructeur**

**Instruments de nivellement ::**

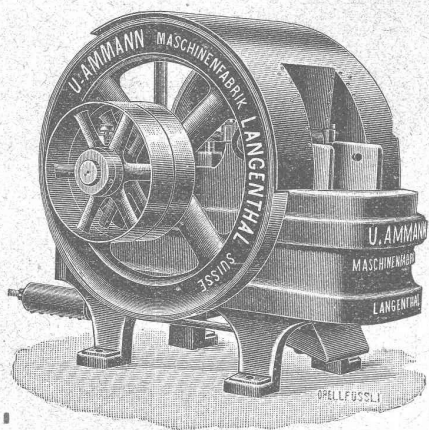
**Planchettes :: :: Alidades**

**Instruments de dessin de haute précision**



Catalogues gratuits et franco





## U. AMMANN, Ateliers de Constructions LANGENTHAL

### Spécialité

DE

**Concasseurs** pour le broyage de la roche dure, fixes ou sur train à traction animale ou automobile, pour la préparation du sable, gravier, ballast, etc.

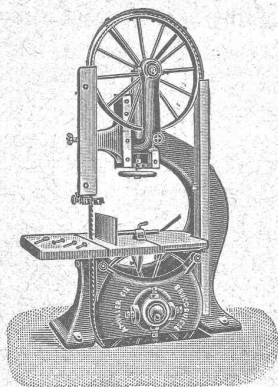
**Moulins à sable** à grand rendement

**Broyeurs à cylindres** en acier spécial

**Grand choix de machines modernes** pour l'exploitation des carrières, sablières, etc.

Catalogues, Plans et Devis sur demande.

## A. MULLER & C<sup>ie</sup>, à Brugg, Argovie



Unique spécialité :

### Machines pour le travail du bois

Grand magasin  
de machines prêtes de  
haute précision

6921

Exposition internationale Turin 1911

Grand prix,  
la plus haute récompense

## GUIDE ET CARNET DU LOCATAIRE

avec formulaire de bail, renseignements et 36 quittances de loyer, 50 c.  
**Livret du propriétaires,** 80 c.  
**Baux à loyer,** 15 c.  
**Règlement de maison à afficher**

Société suisse d'Édition

Jumelles 4, Lausanne

# Société pour la vente des Chaux et Ciments

DE LA SUISSE ROMANDE

LAUSANNE

### SPÉCIALITÉ :

Produits de 1<sup>re</sup> qualité, à hautes résistances :

Ciment Portland artificiel — Ciment Portland naturel — Ciments mixtes  
Chaux supérieures lourdes — Chaux lourdes et légères

Production annuelle : 15,000 wagons de 10 tonnes.

Usines représentées :

Société des Usines de Grandchamp et de Roche.

Société des Ciments de Paudex.

Société anonyme des Chaux et Ciments de Baulmes.

Société des Usines des Grands-Crêts, près Vallorbe.

Société des Usines du Furcil, à Noiraigue.

Joly, frères, Noiraigue.

L. et C. Grisoni, à Cressier

Usines des Convers, S. A.

Usines de Vouvry.

Usine de la Planière, Châtel.

BUREAU A LAUSANNE : Rue d'Etraz, 23.

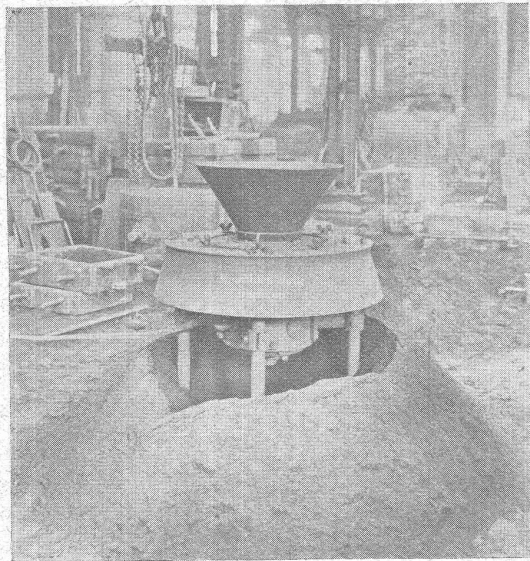
» NEUCHÂTEL : Rue du Musée, 2.



# ATELIERS DE CONSTRUCTION OERLIKON

## OERLIKON PRÈS ZÜRICH ADR-TÉLEGR: USINE OERLIKON

S'ADRESSER AU BUREAU DE LAUSANNE, GARE DU FLON



### CRIBLE A SABLE

à force centrifuge pour moudre et mélanger le sable des moules dans les fonderies. Commande électrique sans transmission. Facilité de transport. Peut être clanché à n'importe quel réseau de lumière fournit pour moule prêt à l'emploi. Rendement élevé de main d'œuvre.

50 % d'économie

**A. JUCKER**

Succ<sup>e</sup> de

Jucker - Wegmann

Papiers en gros

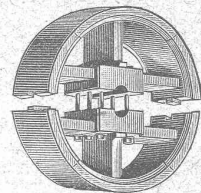
Zurich

4602

Spécialité de papiers et toile à dessin et à calquer, des meilleures qualités, en rouleaux et feuilles.

**Poulies bois**  
en deux pièces.

Grand choix



Alésage à volonté.

**LUCIEN BOVET**  
LAUSANNE

# A. MOREL, Atelier d'Héliographie

Jumelles, 2

**LAUSANNE**

Téléphone 327

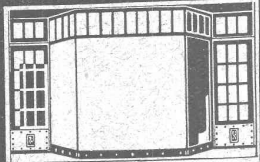
7017

Héliographies

Papiers

Procédé à sec

**F. GAUGER & C<sup>o</sup>**  
- ZURICH -



**DEVANTURES**  
- DE MAGASINS -

### Constructions en fer

Fenêtres en fer.

Toitures vitrées sans mastic,  
Système Wema

Tôles ondulées

Rideaux en tôle d'acier ondulée

Sté anonyme suisse d'Explosifs „**CHEDITTE**“

(anc. Société Universelle d'Explosifs.)

Usines à **JUSSY**  
et **LIESTAL**

**BUREAU A ZURICH**  
Bahnhofstrasse 73  
Téléphone 10223

**CHEDITTE**  
ET  
**Cheddites Gélatines**

en différentes qualités. — Sécurité parfaite de manipulation, d'emploi et de transport. — S'appropriant à tous les travaux; force équivalente aux dynamites. — Sécurité parfaite de manipulation et d'emploi. — Expédition par chemin de fer en grande et petite vitesse.

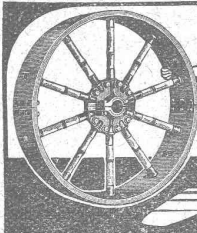
**Détonateurs et Mèches de sûreté.**

Gr. prix : Exposition de NANCY 1909, BRUXELLES 1910 et TURIN 1911

Représentants généraux pour la Suisse romande:

**MM. S. & H. JAQUET (S.A.) Vallorbe**

TRAVAIL DE PRÉCISION



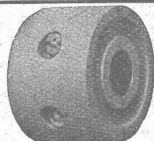
**„Prini“**  
+ PAT.  
D. R. P.

Durchmesser 1200<sup>mm</sup>  
nur c 20 kg.

— PRIX RÉDUITS

**Poulies de transmission en 2 pièces « Prini B »**  
avec moyeu en fonte,

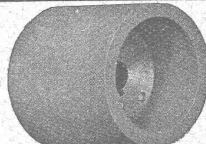
rais en bambou, jante en bois de fil feuilleté  
Diam. 250 à 1200 mm. jusqu'à 15 HP. ■ Poids 3 à 24 kg. ■  
Larg. 80 à 200 mm. à 200 tours



**Poulies de transmission « Prini T »**  
Poulies d'adhérence en deux pièces

NOUVEAUTÉ  
■ INVARIABLE ■

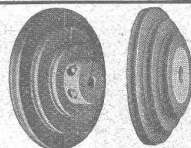
Diam. 40 à 300 mm. jusqu'à 15 HP. Poids  
Larg. 40 à 300 mm. à 200 tours 0,2 à 19 kg.



**Poulies p<sup>r</sup> moteurs « Prini M »**  
Poulies d'adhérence en une pièce

■ GRANDE ÉCONOMIE DE FORCE ■  
jusqu'à 50% plus légères que les poulies en fonte.

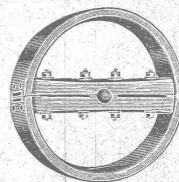
Diam. 40 à 300 mm.  
Larg. 40 à 300 mm.



**Poulies à corde « Prini S »**  
en une et en deux pièces

LÉGÈRES ■ INVARIABLES

Diam. 40 à 300 mm. Poids 0,2 à 10 kg.  
Larg. 40 à 300 mm.



**Poulies en bois, en 2 pièces « Prini H »**

Jante en bois de fil feuilleté

**Poulies les plus légères existantes**  
Diam. 150 à 1200 mm. Poids 0,5 à 35 kg.  
Larg. 60 à 300 mm.

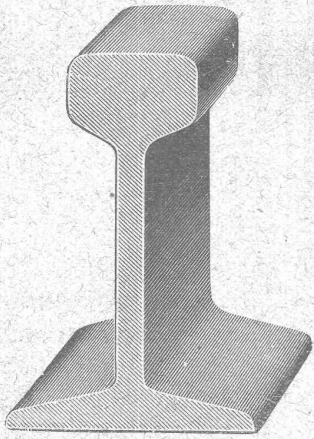
GRANDS STOCKS permettant prompt livraison  
FABRIQUE DE POULIES

**Wehrli & Dr Eduardoff**

chöntalstrasse, 6. - Zurich III - Tél. 8688

PRIX-CO UANTS SANS FRAIS SUR DEMANDE





# Rails en acier ET voies complètes

DANS TOUS LES PROFILS COURANTS

WAGONNETS-BASCULEURS — WAGONNETS A PLATEFORME  
*Locomotives, Locomobiles, Moteurs*

## Robert AEBI & C<sup>o</sup>, Zurich I

Vente et Location

Dépôts à Zurich et Berne

5496

### VITRAUX D'ART de tous styles. DREVARD & WAVRE FRERES

ARTISTES PEINTRES-VERRIERS SPÉCIALISTES  
Avenue d'Ouchy, 11, Villa Le Closalet, Lausanne (Suisse).

VITRAUX POUR VILLAS, BOW-WINDOW, SALLES A MANGER  
VERRES ET GLACES. SPÉCIALITÉ DE MONTAGE SUR CUIVRE  
Décoration sur Opaline. — Restauration de Vitraux. 6581  
Prix modérés. Téléphone 1346.

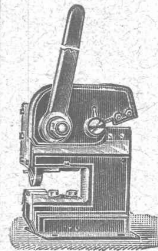
Adolphe WILDBOLZ, Lucerne

MAISON SPÉCIALE

pour la fourniture de

### machines-outils et outils

pour Ferblantiers, Serruriers,  
Appareilleurs, Electriciens, Mécaniciens,  
Forgerons, Chaudronniers, etc.

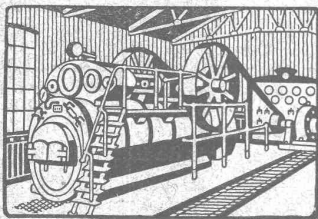


◇ Catalogue illustré sur demande ◇

## R. WOLF

Magdebourg-Buckau

Représentant : W. THIELE, Zurich.



Demi-Fixes

ET

Locomobiles

à vapeur  
surchauffée avec  
distribution de précision  
véritables R. WOLF  
de 10 à 800 chevaux.

FORCE MOTRICE LA PLUS PERFECTIONNÉE  
ET LA PLUS ÉCONOMIQUE

Production totale plus de 900,000 chevaux.

## BUREAU TECHNIQUE

### Geo. SCHULE, Ingénieur

GENÈVE — 53, rue du Stand, 53 — GENÈVE

### BÉTON ARMÉ

Système brevet suisse N° 32104.

### CONSTRUCTIONS MÉTALLIQUES

ÉTUDES et PROJETS : Planchers, sommiers, toitures,  
fondations, ponts, etc., etc.

Nombreuses références à disposition.

6725

EXPERTISES

# EMBRAYAGE BENN

Breveté dans tous les pays industriels et reconnu partout comme étant le plus simple et le meilleur Embrayage à friction.

Sans segments en bois. Aucune partie saillante. Complètement fermé.

Installations de

## TRANSMISSIONS

POUR TOUTES LES BRANCHES DE L'INDUSTRIE

5887

Société des USINES de LOUIS de ROLL

### USINE DE CLUS

