

Objektyp: **Advertising**

Zeitschrift: **Bulletin technique de la Suisse romande**

Band (Jahr): **40 (1914)**

Heft 12

PDF erstellt am: **12.07.2024**

### **Nutzungsbedingungen**

Die ETH-Bibliothek ist Anbieterin der digitalisierten Zeitschriften. Sie besitzt keine Urheberrechte an den Inhalten der Zeitschriften. Die Rechte liegen in der Regel bei den Herausgebern.

Die auf der Plattform e-periodica veröffentlichten Dokumente stehen für nicht-kommerzielle Zwecke in Lehre und Forschung sowie für die private Nutzung frei zur Verfügung. Einzelne Dateien oder Ausdrucke aus diesem Angebot können zusammen mit diesen Nutzungsbedingungen und den korrekten Herkunftsbezeichnungen weitergegeben werden.

Das Veröffentlichen von Bildern in Print- und Online-Publikationen ist nur mit vorheriger Genehmigung der Rechteinhaber erlaubt. Die systematische Speicherung von Teilen des elektronischen Angebots auf anderen Servern bedarf ebenfalls des schriftlichen Einverständnisses der Rechteinhaber.

### **Haftungsausschluss**

Alle Angaben erfolgen ohne Gewähr für Vollständigkeit oder Richtigkeit. Es wird keine Haftung übernommen für Schäden durch die Verwendung von Informationen aus diesem Online-Angebot oder durch das Fehlen von Informationen. Dies gilt auch für Inhalte Dritter, die über dieses Angebot zugänglich sind.

# BULLETIN TECHNIQUE DE LA SUISSE ROMANDE

ORGANE EN LANGUE FRANÇAISE DE LA

## Société Suisse des Ingénieurs et des Architectes

AINSI QUE DE

### l'Association des anciens élèves de l'Ecole d'Ingénieurs de l'Université de Lausanne

#### COMITÉ SUPÉRIEUR DE RÉDACTION :

Président: M. A. Rychner, architecte, à Neuchâtel. — Secrétaire: M. Henry Baudin, architecte, à Genève.

#### MEMBRES

FRIBOURG: MM. F. Broillet, architecte; H. Maurer, ingénieur; R. de Schaller, architecte. — VAUD: MM. Epitaux, architecte; W. Grenier, ingénieur, professeur honoraire de l'Université de Lausanne; E. Jost, architecte; Alph. Vautier, ingénieur. — GENÈVE: MM. E. Imer-Schneider, ingénieur-conseil, Conseil administratif; Paul Piccard, ingénieur-constructeur; Ch. Weibel, architecte. — NEUCHÂTEL: Ed. Elskes, ingénieur; A. Hotz, ingénieur cantonal. — VALAIS: E. de Stockalper, ingénieur.

#### CONSEIL D'ADMINISTRATION DE LA SOCIÉTÉ DU BULLETIN TECHNIQUE

A. Palaz, professeur, président. — Meyer, architecte. — Dommer, ingénieur. — F. Rouge, libraire, à Lausanne.

#### PRIX DE L'ABONNEMENT :

Suisse: 4 an, 10 fr. Etranger: 12 fr. — Pour sociétaires: Suisse: 4 an, 8 fr. Etranger: 10 fr. — Prix du numéro: 75 cent.

#### LAUSANNE

RÉDACTION: 2, Rue du Valentin, D<sup>r</sup> H. Demierre, ing. — ADMINISTRATION: Librairie F. Rouge & C<sup>e</sup>, 6, rue Haldimand.

**DEPOUSSIERAGE**  
Installations d'air comprimé  
Marteaux perforatrice  
- COMPRESSEURS -  
Bureau R. EBI & C<sup>ie</sup>, Zurich, Lœvenstrasse 69  
**Deutsche Maschinenfabrik AG**  
**DUISBURG**

# VENTILATEURS

INSTALLATION MODERNES de VENTILATION  
et de DEPOUSSIERAGE

Séchoirs — Chauffages centraux

FRITZ WUNDERLI, Fabrique de Machines, USTER (Zurich)

Pour tout ce qui concerne les annonces, s'adresser exclusivement à l'Indicateur Vaudois (Société Suisse d'Édition), 4, Jumelles Lausanne.

# A. MOREL, Ateliers d'Héliographie

Jumelles N° 2

LAUSANNE

Téléphone 327

Héliographies ————— Papiers ————— Procédé à sec

## ARBRES DE TRANSMISSION



### Montandon & C<sup>ie</sup> S.A., Bienne

Fers et Aciers étirés de précision sur tous



Aciers laminés à froid jusqu'à 300 mm. de largeur.  
Feuillard pour emballages, sans scories. 6695

## A. MULLER & C<sup>ie</sup>, à Brugg, Argovie

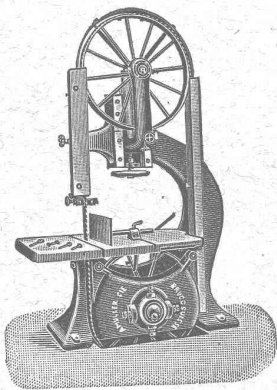
Unique spécialité :

### Machines pour le travail du bois DE HAUTE PRÉCISION

Visitez nos machines à l'exposition de  
la Société-Suisse des Menuisiers et Fa-  
bricants de Meubles à Zurich  
(Unterer Mühlesteg, 2)  
6921

Exposition internationale Turin 1911

**Grand prix,**  
la plus haute récompense



## TRAVAUX D'ASPHALTAGE

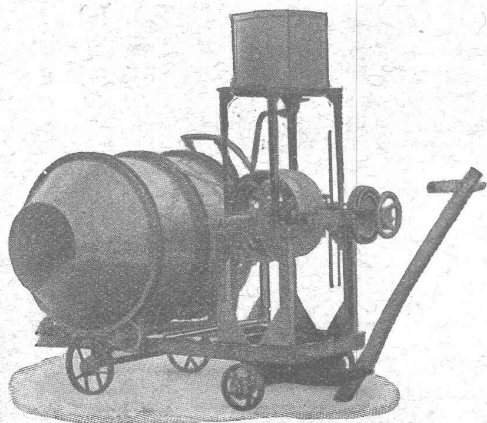
**Asphalte caoutchouté monolithe**  
Planelles et pavés en Asphalte comprimé  
pour Couvertures, Terrasse, Trottoirs, Jeux de Quilles,  
Tennis et Chaussées.

**Couvertures en ciment volcanique**  
Plaques Isolatrices en asphalte  
Emulsion Etanchéité garantie Isolants divers

**H. Lavanchy**

LAUSANNE  
Petit-Chêne 3, (Tél. 26)

VEVEY  
Rue du Torrent 10 (Tél. 151)



## E. Bernheim-Vœgeli, à Berne

### Bétonnières brevetées

Simple! Pratique! Bon Marché!

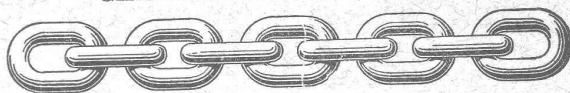
Mélange continu ou périodique

PLUS DE 20 MACHINES FONCTIONNENT SUR LA PLACE DE BERNE

Demandez catalogue spécial

Société Anonyme UNION, à BIENNE (Suisse).

Première Fabrique Suisse de CHAINES SOUDÉES  
par procédé électrique breveté.  
CHAINES en TOUS GENRES



pour l'Industrie et l'Agriculture.

CHAINES CALIBRÉES & ÉPROUVÉES de la plus haute résistance  
pour Grues et Monte-Charges.

N.B. — La chaîne courante n'est vendue que par les marchands de ter.

Pelles, pioches, aciers, manches,  
brouettes, câbles, Cordages,  
mouffes, palans, treuils, etc.

GRANDE GRUE TOURNANTE  
à tourelle de 28 mètres D. R. G. M.  
Bétonnières

Concasseurs à pierre  
Machines à laver le sable  
Moteurs industriels  
Moulins à sable, Treuils,  
Voies, Vaggonnets, etc.



### Georges LÖWER & C<sup>ie</sup>

Téléph. 691 VEVEY Vente et location

MACHINES ET OUTILS POUR ENTREPRISES  
INSTALLATION COMPLÈTE — DEVIS GRATUIT

## XYLOLITH

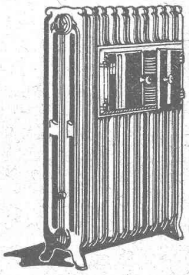
Dalles pour planchers  
Revêtement pour escaliers

Durable Incombustible Chaud  
FABRIQUE SUISSE DE XYLOLITH  
WILDEGG





# CHAUFFAGE et VENTILATION



## Cuénoud & Pelet

Ingénieurs-Constructeurs

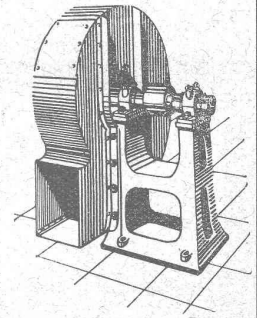
SI-ROCH 3 et 5

LAUSANNE

Téléphone 586



Tôlerie - Poêlerie - Chaudronnerie



Chauffages centraux à eau chaude et à vapeur  
Cuisines d'Hôtels, Restaurants et Pensions  
Buanderies et Blanchisseries

Aération et Dépoussiérage  
Transports pneumatiques  
Tirage forcé direct et induit  
Humidification et élimination des buées

# CAMILLE BAUER, BALE

offre comme spécialité :

*Ventilateurs de tout genre pour courant continu,  
alternatif et triphasé.*

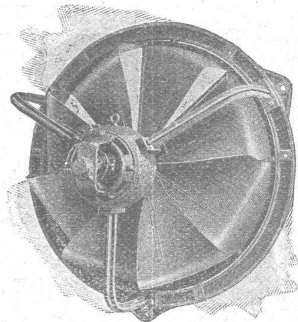
VENTILATEURS SPÉCIAUX

POUR

installations d'aérage,  
de chauffage

et d'aspiration

de poussière.



PETITS VENTILATEURS

POUR

usage domestique.

GRAND DÉPÔT A BALE

Prompte livraison.

CATALOGUE SPÉCIAL SUR DEMANDE

Prix avantageux.

# U. AMMANN, Ateliers de Constructions LANGENTHAL (Suisse)

Spécialité de

## CONCASSEURS

destinés au broyage de la pierre pour la fabrication  
du Sable, Gravier, Ballast pour routes, etc. etc.

**-- Les meilleurs sur le marché actuel --**

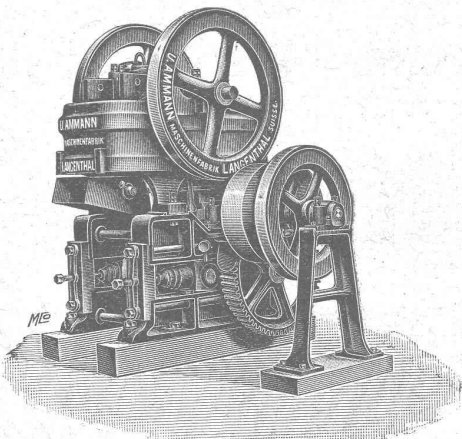
Livrés également en **LOCATION**

**Installation complète**

d'usine à sable, gravier, à chaux, gypse et ciment

LOCOMOBILES

MOTEURS



Concasseur-broyeur à cylindre.

Essais gratuits faits en présence des intéressés après envoi franco du matériel à travailler. — Références de premier ordre en Suisse et à l'étranger. — Construction garantie. — Les plus hautes récompenses aux Expositions



Dépositaires pour la  
Suisse Romande :

Ch. Nuding, Tél. 565,  
La Chaux-de-Fonds.

Ch. Poncy, Quai des Bergues, 31  
Genève.

Rychner Frères, Faub. de l'Hôp.  
Neuchâtel.

Senglet, Fuchs & Cie, Avenue  
Tribunal fédéral, Lausanne.

Sté Gle Matériaux, Aven. Gare,  
Fribourg.

## LES HYDROFUGES CASTOR & POLLUX

rendent les ciments et bétons imperméables  
même là où les autres moyens échouent.

Seuls fabricants : Fober F<sup>res</sup>, Bruxelles

Dépositaires pour la  
Suisse Allemande :

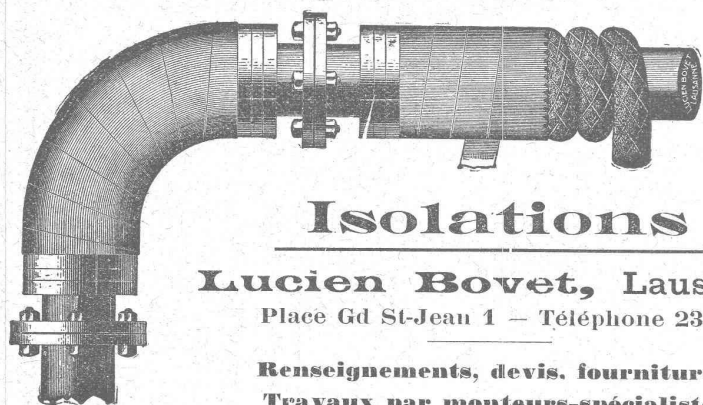
Egi, Glor & Cie, Lauffenstr. 59  
Basel.

Carl Richner, Bahnhofs. Aarau.

H. Schauwecker, Lindenhof,  
Bern.

Favre & Cie, Tödistr. 65, Zürich.

W. Hillebrand, St-Gallen.



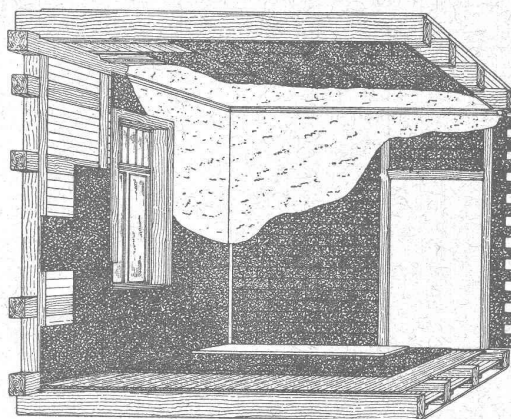
### Isolations

Lucien Bovet, Lausanne

Place Gd St-Jean 1 — Téléphone 2339

Renseignements, devis, fournitures.

Travaux par monteurs-spécialistes.



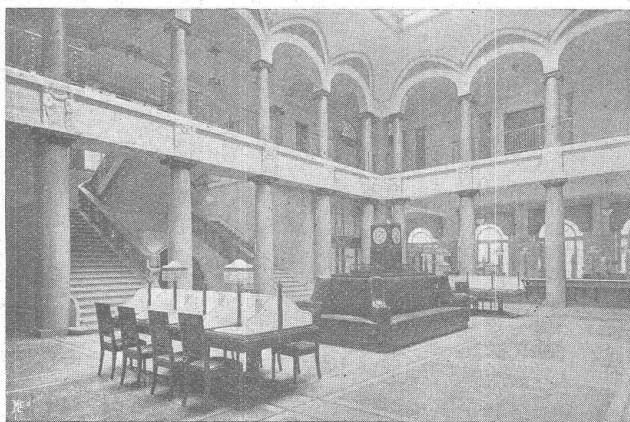
## Fabrique Suisse de CIMENT PORTLAND

**St. SULPICE** (Neuchâtel)

FONDÉE EN 1878

Production annuelle : 40,000 tonnes

Renommé pour la pierre artificielle,  
les enduits et le béton armé.



HALL DU CREDIT FONCIER VAUDOIS, LAUSANNE

ENTREPOTS PETITPIERRE & C<sup>ie</sup>, NEUCHATEL.  
Béton de ciment armé St. Sulpice.

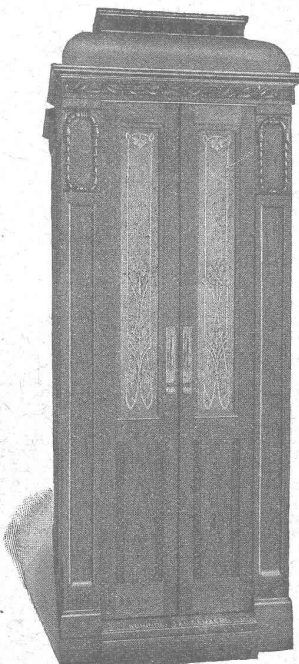
Usine à St. Sulpice (Neuchâtel). — Station St. Sulpice R. V. T  
Télégr.: Portland St.Sulpice N°. Téléphone: Fleurier No. 10

## ASCENSEURS ET MONTE-CHARGES

électriques, hydrauliques, à transmission.

Schindler & C<sup>ie</sup>, Lucerne

Bureau et atelier à LAUSANNE



**Cuénoud & Pelet**

Ingénieurs-Constructeurs

- Rue St-Roch, 3 et 5 -

Commande par boutons  
par corde, par volant.

— Marche silencieuse —

Parachute infallible

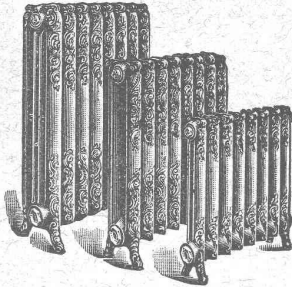
4000 installations en fonctions.

Renseignements, Dessins,  
Devis et Prix-courants  
gratis sur demande.

# „CALORIE“ S. A.

CHAUFFAGE :: VENTILATION  
LAUSANNE

TÉLÉPHONE 3902



Chauffages centraux  
de tous systèmes

Installation de Cuisines d'Hôtels

NOUVELLE CHAUDIÈRE

Brevetée (notre type E. R.)  
toute en forte tôle

## MANUFACTURE de CAOUTCHOUC V<sup>o</sup> de H. SPECKER

(Société Anonyme)

ZURICH

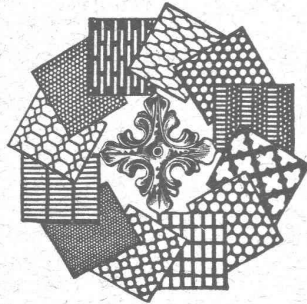


SPÉCIALITÉS .  
Vêtements p<sup>r</sup>  
Scaphandriers et Mineurs  
Culottes, Bas  
et Bottes à Eau  
Gants en caoutchouc  
pour Electriciens  
Souliers spéciaux  
isolateurs en caoutchouc  
Tapis en caoutchouc  
TUBES et FEUILLES  
en Ebonite,  
Fibre et Amiante  
GUTTAPERCHA  
BANDES caoutchoutées  
isolantes

TUBES A GAZ

Manteaux et Pélerines  
en tissus caoutchoutés

## Tôles perforées



H. HEER & C<sup>o</sup>

OLTEN 7381

## Photographie technique et industrielle Pl. St-Laurent, 24 „LUNA“ LAUSANNE

Agrandissements et réductions de plans,  
cartes géographiques et documents.  
Photographies d'architecture, machines, etc.

6625

TÉLÉPHONE 318

## GRANITS DU TESSIN

Société Anonyme H. Schulthess  
Siège à PERSONICO, capital fr. 300,000  
Direction à LAVORGO (Tessin)

Téléph. 9

ESCALIERS, BALCONS,  
SOUBASSEMENTS, TRAVAUX de FAÇADE

SPÉCIALITÉS

Granit fin blanc de Verzasca pour travaux soignés,  
gneiss blanc pour revêtements d'escaliers en fer  
ou en béton armé.

Références de 1<sup>er</sup> ordre

Représentants :

à Genève M. A. GUELPA, Rue du Stand, 53  
à La Chaux-de-Fonds, M. R. CHAPALLAZ, architecte

Ingénieurs  
Constructeurs  
Architectes  
Entrepreneurs  
La peinture **FERROSOTER**

MÉTALLIQUE ANTIROUILLE

La meilleure  
La plus économique

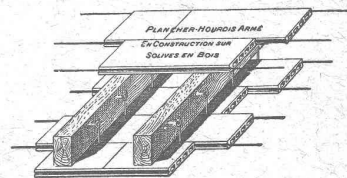
Agents généraux pour la Suisse :

**BIETTE & ENGLER**

Rue du Nord, 2 — LAUSANNE

Téléphone 3749. Télégrammes: Biengimport, Lausanne

## Systeme PERRET breveté



Plafond-hourdis armé s/solives en bois.

Ce système est le plus ancien et le seul armé dans les principes de la technique avec armature rationnelle.

S'applique s/fers T et sous béton armé, sans lambourdes (addition au brevet) avec écartement 2 m. et plus.

Prix et instructions pour la pose :

**R. FRASSON, Agence pour la suisse**  
Valentin 18, LAUSANNE Téléphone 3865

# Cérésite

Brevetée  
s. g. d. g.

Hydrofuge incomparable ren-  
dant le mortier rigoureusement  
imperméable

**G. BOSSHARD**

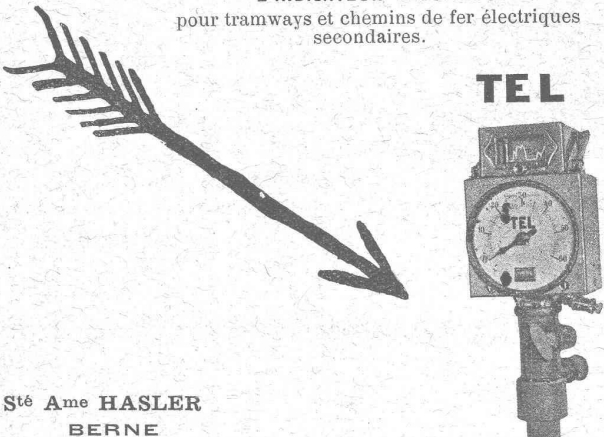
14, Blaue-Fahnenstrasse, 14

ZURICH

Téléphone 71-75



**L'INDICATEUR DE VITESSE**  
pour tramways et chemins de fer électriques  
secondaires.



**TEL**

Sté Ame HASLER  
BERNE

# E. BECK

**PERLES, près BIENNE**

Télégrammes: PAPPBECK

Téléphone.

FABRIQUE POUR:

**Carton bitumé. — Ciment ligneux.**

PLAQUES d'ASPHALTE pour Isolations en tous genres.

**TAPIS D'ISOLATIONS — GOUDRON MINÉRAL RAFFINÉ**

**TRINIDAD ÉPURÉE** 5269

Tous les produits d'Asphalte et de Goudron.



## Fabrique d'Explosifs

Téléphone Schlieren No 27 **URDORF** (Canton de Zurich)

## Explosifs de sûreté

Détonateurs. Mèches à mine.

Gélatine-Westfalite qualités diverses pour tunnels et pour travaux sous l'eau.

Transport par chemin de fer sans formalité.	<p>Brevet suisse</p> <table border="0" style="width: 100%;"> <tr> <td style="width: 30%;"><b>Westfalite</b></td> <td style="width: 40%;">espèce en poudres</td> <td style="width: 30%;">pour roche dure à carrière</td> </tr> <tr> <td><b>Persalite</b></td> <td>demi-plastique</td> <td></td> </tr> <tr> <td><b>Pétroclastite</b></td> <td rowspan="2">} Remplaçant complètement la poudre de mine</td> <td></td> </tr> <tr> <td><b>Salpêtre minier</b></td> <td></td> </tr> </table>	<b>Westfalite</b>	espèce en poudres	pour roche dure à carrière	<b>Persalite</b>	demi-plastique		<b>Pétroclastite</b>	} Remplaçant complètement la poudre de mine		<b>Salpêtre minier</b>		Incongélables.
<b>Westfalite</b>	espèce en poudres	pour roche dure à carrière											
<b>Persalite</b>	demi-plastique												
<b>Pétroclastite</b>	} Remplaçant complètement la poudre de mine												
<b>Salpêtre minier</b>													

**Pour tous genres de travaux.**

Agence générale pour la Suisse française: Petitpierre fils & Co, Neuchâtel.

### CLICHÉS SADAG

GENÈVE (Sécheron)  
Autotypie. — Zincogravure.  
Chromotypographie.  
REPRÉSENTANT:  
J. PACHE, Pré-du-Marché, 20.  
LAUSANNE

### H. ROD & C<sup>ie</sup> RENENS

FABRIQUE DE  
Tuyaux, Carrelages et Briques  
en ciment. 5881

Téléphone 8448

ENTREPRISES GÉNÉRALES  
de VITRERIE en tous genres.  
Atelier spécial de Vitraux d'Art.  
ENCADREMENTS 5330

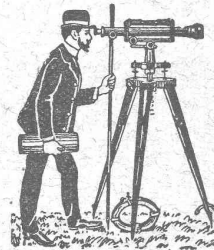
### P. CHIARA

Pl. St-Laurent, Lausanne.  
Verres de toutes sortes en gros et détail.

Manufacture de Papiers.  
Stouky, Baumgartner & C<sup>o</sup>  
LAUSANNE et RENENS

Spécialité de Papiers utilisés dans  
l'Industrie du Bâtiment

Table à dessin "UNERREICHT"  
... Appareils héliographiques ...



INSTRUMENTS DE GÉODÉSIE  
ET D'ARPENTAGE

**F. Weiland, Liebenwerda**  
Fabricant d'instruments de dessin et de mesurage.



## Henri Brändli, Horgen

Fabrique de carton bitumé, ciment ligneux.

## Asphaltages en tous genres

pour Travaux publics, Bâtiments, Chemins de fer, Ponts, Chaussées, etc.

Parquet sur asphalte.

Carrelage de bois mis en asphalte

Meilleures références.  
Télégr.: Henri Brändli.

Service soigné.  
Téléphone N° 38.



# PARQUETERIE D'AIGLE (Fondée en 1855)

**MILAN 1906 Diplôme d'honneur  
avec Médaille d'or**  
Médailles d'or : 7446  
Yverdon 1894. Genève 1896. Vevey 1901.

Représentée : à Lausanne par M. J. MERLE, Maupas, 13,  
à Montreux par M. Alb. CHENEVAL, rue du Théâtre,  
à Genève par M. Claude MERLE, rue des Sources, 9.



## Gétaz & Romang VEVEY - LAUSANNE MONTREUX, CHATEL ST-DENIS

### MATÉRIAUX DE CONSTRUCTION

Fabrique de carreaux en ciment comprimé et  
de Tuyaux en ciment  
Carreaux céramiques pour dallages

Faïences pour revêtements  
Articles sanitaires pour baignoires, toilettes, W.C. etc.  
Expositions à Lausanne et à Vevey

## BUREAU TECHNIQUE Geo. SCHULE, Ingénieur

GENÈVE - 53, rue du Stand, 53 - GENÈVE

### BÉTON ARMÉ

Système brevet suisse N° 32104.

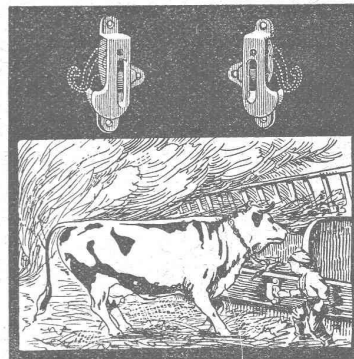
### CONSTRUCTIONS MÉTALLIQUES

ÉTUDES et PROJETS : Planchers, sommiers, toitures,  
fondations, ponts, etc., etc.

Nombreuses références à disposition.

6725

EXPERTISES



### SIMPLEX

Brevet + 44644

Appareil-attache de sûreté  
pour bétail

Très précieux en cas d'incendie  
comme aussi  
pour l'usage journalier

Maniement facile

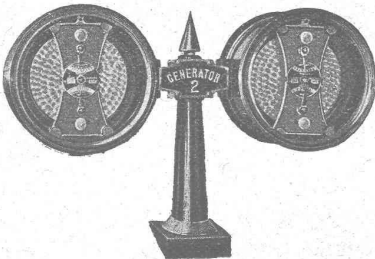
Demandez prospectus

MILAN 1911 Médaille d'argent

F. KOCHER, NYON

# FABRIQUE D'APPAREILLAGE ÉLECTRIQUE Sprecher & Schuh

SOCIÉTÉ ANONYME



AARAU



Appareillage à fort courant  
Jusqu'à 80,000 volts  
Jusqu'à 4000 amp.



Fabrique de Chauffage Central et Poélerie Moderne

## C. SAMBUC FILS, ing.

LAUSANNE

Chauffages centraux.

Cuisines complètes pour Hôtels et Pensions

Fours de Boulanger et Pâtisseries

BUANDERIES BAINS SÉCHOIRS

Premières installations de chauffage central par circulation d'air forcée :

Grands magasins Innovation

Dépôt des tramways, à Lausanne

Exposition internationale Milan 1906 : Diplôme d'honneur et Médaille d'or.

