

Objektyp: **Advertising**

Zeitschrift: **Bulletin technique de la Suisse romande**

Band (Jahr): **40 (1914)**

Heft 1

PDF erstellt am: **12.07.2024**

Nutzungsbedingungen

Die ETH-Bibliothek ist Anbieterin der digitalisierten Zeitschriften. Sie besitzt keine Urheberrechte an den Inhalten der Zeitschriften. Die Rechte liegen in der Regel bei den Herausgebern.

Die auf der Plattform e-periodica veröffentlichten Dokumente stehen für nicht-kommerzielle Zwecke in Lehre und Forschung sowie für die private Nutzung frei zur Verfügung. Einzelne Dateien oder Ausdrucke aus diesem Angebot können zusammen mit diesen Nutzungsbedingungen und den korrekten Herkunftsbezeichnungen weitergegeben werden.

Das Veröffentlichen von Bildern in Print- und Online-Publikationen ist nur mit vorheriger Genehmigung der Rechteinhaber erlaubt. Die systematische Speicherung von Teilen des elektronischen Angebots auf anderen Servern bedarf ebenfalls des schriftlichen Einverständnisses der Rechteinhaber.

Haftungsausschluss

Alle Angaben erfolgen ohne Gewähr für Vollständigkeit oder Richtigkeit. Es wird keine Haftung übernommen für Schäden durch die Verwendung von Informationen aus diesem Online-Angebot oder durch das Fehlen von Informationen. Dies gilt auch für Inhalte Dritter, die über dieses Angebot zugänglich sind.

Ein Dienst der *ETH-Bibliothek*
ETH Zürich, Rämistrasse 101, 8092 Zürich, Schweiz, www.library.ethz.ch

<http://www.e-periodica.ch>

Calendrier des concours

TERME	OBJET	RENSEIGNEMENTS PAR	PRIMES
30 janvier 1914	Bâtiment d'administration communale, Lucerne.	Baudirektion, Lucerne	Fr. 20000
31 janvier 1914	Aménagement du quartier de Berneck, à St-Gall	Baukanzlei, St-Gall.	» 15000
16 février 1914	Caisse d'Épargne, Vérone	—	» 30000
28 février 1914	Institut Mègevand, Genève	Département des travaux publics, Genève	» 8000
28 février 1914	Banque Cantonale, Neuchâtel.	Banque Cantonale, Neuchâtel.	» 10000
30 mars 1914	Musée des Beaux Arts à Bâle	Département cantonal des travaux.	» 12000
1 avril 1914	Hôtel de Ville de Soleure	Stadtkanzlei, Soleure	» 13000
15 avril 1914	Versorgungsanstalt à Realta	Kantonsbaumeisteramt, Coire	» 15000
30 avril 1914	Hôpital à Montreux	Concours restreint aux architectes établis dans le cercle de Montreux	» 3000

VENTILATEURS

INSTALLATION MODERNES de VENTILATION
et de DEPOUSSIERAGE

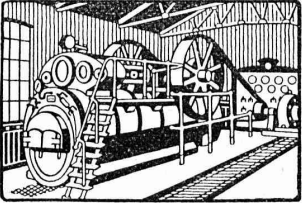
Séchoirs - Chauffages centraux

FRITZ WUNDERLI, Fabrique de Machines, USTER (Zurich)

R. WOLF

Magdebourg-Buckau

Représentant : **W. THIELE, Zurich.**



Demi-Fixes

ET

Locomobiles

à vapeur
surchauffée avec
distribution de précision
véritables R. WOLF
de 10 à 800 chevaux.

FORCE MOTRICE LA PLUS PERFECTIONNÉE
ET LA PLUS ÉCONOMIQUE

Production totale plus de **900,000** chevaux.

Mise au concours de travaux

La Direction du 1^{er} arrondissement des chemins de fer fédéraux, à Lausanne, met au concours la **fourniture et le montage des marquises** côté cour et côté voies adossées au nouveau buffet de la gare de Lausanne.

Poids approximatif : 45 tonnes.

Les plans et cahiers des charges peuvent être consultés au service central de la voie, bureau N° 142 du bâtiment d'administration II des C. F. F. à Lausanne, où l'on peut aussi se procurer le formulaire de soumission.

Les plans pourront être adressés contre remboursement de Fr. 5.— aux constructeurs qui en feront la demande.

Les offres devront parvenir à la Direction soussignée le **samedi 24 janvier 1914 au plus tard**, sous pli fermé portant la suscription : «Lausanne, marquises du buffet».

Les soumissionnaires restent liés par leurs offres jusqu'au 15 mars 1914.

Lausanne, le 26 décembre 1913.

J H 16273

Direction du 1^{er} arrondissement
des chemins de fer fédéraux.

Mise au concours

La Commune de la Chaux-de-Fonds ouvre un concours général pour la construction éventuelle à forfait de 14 maisons doubles.

La Direction des Travaux Publics remettra aux intéressés le dossier des plans et conditions y relatif, contre un dépôt de Fr. 100.— somme qui sera remboursée après l'adjudication et après retour du dossier complet. Les soumissions sous pli fermé, portant la mention «**Construction de maisons ouvrières**» devront parvenir au Conseil Communal avant le 15 janvier 1914 à 6 heures du soir.

L'ouverture publique des soumissions aura lieu le 16 janvier 1914 à 9 heures du matin, dans la salle du Conseil Général.

La Chaux-de-Fonds, le 22 décembre 1913.

Direction des Travaux Publics.

Etudes

de chemins de fer, élaboration de plans de construction, projets, devis, expertises sont sérieusement et promptement fait par ::
B. EMCH, ingénieur, BERNE
 173 km. de lignes d'après mes plans sont en exploitation en Suisse.

Les propriétaires des brevets suisses Muller et Bonnet N° 23145 du 23 novembre 1900 pour : «**Machine pour la fabrication des manchons employés pour l'éclairage par incandescence** (système Jean Léon Muller) et N° 48156 du 15 mars 9:9 pour : «**Machine à calciner les manchons**» désirent entrer en relation avec des fabricants suisses en vue de la fabrication des articles brevetés, et seraient disposés à céder des licences d'exploitation ou à vendre leurs brevets.

Prière d'adresser les offres ou propositions à **M. E. Imer-Schneider**, ingénieur-conseil, 8, B^{is} James-Fazy, à Genève, qui

les transmettra volontiers à qui de droit.

Les propriétaires du brevet suisse Jung N° 552 2 du 4 janvier 1911 pour : «**Machine à imprimer les tickets séparés les uns des autres**» désirent entrer en relation avec des fabricants suisses, en vue de la fabrication de l'article breveté, et seraient disposés à céder des licences d'exploitation ou à vendre leur brevet.

Prière d'adresser les offres ou propositions à **M. E. Imer-Schneider**, ingénieur-conseil, 8 B^{is} James-Fazy, à Genève, qui les transmettra volontiers à qui de droit.

Les propriétaires des brevets suisses N° 50969 et allemand N° 25 471 concernant un dispositif pour machine à écrire permettant de faire à volonté plusieurs lettres à la fois, désirent s'entendre avec des industriels ou fabricants en vue de l'exploitation ou de la cession de leurs brevets. Modèles construits à disposition.

Prière d'adresser les offres ou propositions à M. E. Imer-Schneider, Ingénieur-conseil, 8 B^{is}, James Fazy, à Genève, qui les transmettra volontiers à qui de droit.

Ingénieur civil

12 ans de pratique dans les chemins de fer, **cherche place**. Pour renseignements s'adresser à M. Jambé ing. à Vallorbe.

Ingénieur

3 ans de pratique dans construction, au bureau et sur chantier, **cherche engagement** sérieux. Certificats et meilleures références à disposition.

Ecrire sous chiffre K 10067 L à Haassenstein & Vogler, Lausanne.

DESSINATEUR

très expérimenté dans les études de chemins de fer demande occupation. M. Regamey, 21 bis rue de Lausanne, Genève.

LANGUE ITALIENNE

Etude très rapide (2-3 mois) à l'Institut du D^r Augustino, Lugano.

LIBRAIRIE F. ROUGE & C^{ie}

LAUSANNE 6, Rue Haldimand, 6 LAUSANNE

Code des constructions

par MM. Bovay & Petitmermet, D^{rs} en droit Prix Fr. 5.—
Ouvrage destiné aux Propriétaires, Gérants d'immeubles, Architectes, Géomètres, Entrepreneurs, etc. etc.

Le code des constructions constitue un exposé pratique, clair, compréhensible pour chacun, de tout ce qui concerne les constructions privées et les travaux publics.

Traité pratique de construction en béton armé. Ouvrage établissant des formules simples pour le calcul des organes et donnant des renseignements utiles à la rédaction des notes de calculs et à l'élaboration des projets, par L. COSYN. In-8, cart. 10 fr.

POUR PARAITRE :

Schweizer Bau-Kalender 1913
2 volumes, reliés. Fr. 5.—

Schweizer Ingénieur-Kalender
2 volumes, reliés, Fr. 5.—

Schweizer Bau- und Ingénieur-Kalender 1913
3 volumes, reliés, Fr. 8.50.

Le béton armé. Etude théorique et pratique, généralités, théorie et applications avec essais et constructions, par E. MORSCHE. Gr. in-8°, relié, Fr. 20.—

Brevets d'invention

Marques de fabrique

H 31146 X
BUREAU TECHNIQUE

Renseignements industriels

Dr A. BONNA

15, Rue Petitot - GENÈVE

Etudes - Projets - Expertises

BUREAU INTERNATIONAL DE BREVETS D'INVENTION
GENÈVE SUISSE
E. JMER-SCHNEIDER
Ancien élève de l'école polytechnique fédérale.
Délégué de la Confédération Suisse aux Congrès de Paris de 1878 & 1880 pour la protection de la propriété industrielle.
Maison fondée en 1877.

Billes en Acier
Article de précision.
Amsler & Co.
Feuerthalen.

Nouvelle théorie et calcul des Roues - Turbines

Turbines à eau et à vapeur, pompes et ventilateurs centrifuges. Turbo-compresseurs. Ventilateurs hélicoïdes, hélices. par **Dr Hans Lorenz**, traduit sur la deuxième édition allemande par **H. spitallier & H. trehler**, relié toile Fr. 14.

L'ART DE CONSTRUIRE

Maçonneries et terrassements. — Charpente. — Couverture et autres travaux de bâtiment. — Matériaux et calculs de résistance. — Estimation des travaux.

Conditions générales

pour la

Soumission et l'exécution des travaux de construction

publié par la

Société vaudoise des Ingénieurs et des Architectes.

1 à 10 exemplaires 30 cent. ; 11 à 20 exemplaires 25 cent.

20 à 50 exemplaires 20 cent.

La sécurité dans les mines. Etude pratique des causes des accidents dans les mines et des moyens employés pour les prévenir, par H. SCHMERBER. In-8, cart. 25 fr.

Les conducteurs d'électricité en aluminium.

Guide pratique pour leur calcul au point de vue électrique et mécanique et pour leur emploi dans l'industrie électrique par E. DUSAUGEY. In-8°, 7 fr. 50.

Statique graphique élémentaire et notions de résistance des matériaux, à l'usage des élèves architectes, ingénieurs, etc. Suivies des tables des poutrelles en bois et en fer, classée

par ordre de module de section $\frac{I}{V}$, par M. DARRAS, in-8°, relié toile,

Les moteurs Diesel

Type fixe et type marine, par A. P. Chalkley. Introduction par le D^r R. Diesel. Traduction française par Ch. Lordier, In-8° Cartonné 13 fr. 50, Broché 12 fr.

AGENDAS 1914

Beton-Kalender. Taschenbuch für den Beton- u. Eisenbetonbau sowie die verwandten Fächer.
2 volumes, toile, Fr. 5.35

Kalender für Wasser, Strassenbau und Kultur-Ingenieure, Begründet von A. REINHARD.
2 volumes, toile, Fr. 6.15

Agenda commercial industriel et agricole suisse, 4 jours par page. Ligné pour comptes. Relié, Fr. 0.90

Le même 2 jours par page, Fr. 1.65

Calendrier commercial, sur carton, avec place pour annotations, Fr. 0.50

Agenda Oppermann 1914

à l'usage des ingénieurs, architectes, agents voyers, etc.
Prix relié toile, Fr. 3.—

Librairie F. Rouge & C^{ie}

Rue Haldimand, 6 — LAUSANNE

Les appareils de levage, de transport et de manutention mécanique dans les usines, chantiers de travaux publics, entrepôts, docks, ports, mines, chemins de fer, magasins, etc., par E. PACORET. (Extrait de la Technique moderne). 21 fr.

Agendas Dunod 1914

Construction automobile.	Electricité.
Mécanique.	Chimie. Commerce
Métallurgie.	Chemins de fer.
Bâtiment.	Travaux publics.

Chaque volume relié, peau souple, Fr. 3.—

Formulaire de l'électricien et du mécanicien de E. HOSPITALIER, 27^e édition 1913, par G. ROUX Fr. 10.—

Traité théorique et pratique de chauffage et de ventilation. Guide pour le calcul et l'établissement des projets et installations de chauffage et de ventilation, à l'usage des ingénieurs, constructeurs, architectes, entrepreneurs, etc., par H. RIETSCHEL. 2 vol. in-8, cart. 30 fr.

SCHULZ E. Les maladies des machines électriques. Traduction française de A. HALPHEN, Fr. 2.50

Rivières canalisées et canaux, par CUENOT. In-8^o, relié, Fr. 20.—

Tableau à quadruple entrée représentant d'après la formule de Maurice Lévy, la relation entre le diamètre des tuyaux, la perte de la ligne de charge par mètre de conduite, le débit et la vitesse de l'eau, ces tuyaux étant depuis longtemps en service. Lecture de l'abaque et six problèmes à résoudre. par A. VAN MUYDEN, ingénieur, 1 fr. 50

Statique graphique des systèmes de l'espace, par B. MAYOR, professeur à l'Ecole d'Ingénieurs de Lausanne. In-8^o et atlas, Fr. 8.—

Téléphone N^o 277

IMPRIMERIE

E. Toso & C^{ie}

SOCIÉTÉ ANONYME

LAUSANNE

- 8, Rue de la Louve, 8 -

Ruelle du Grand St-Jean

■ ■ ■

Spécialité d'impressions

pour

Ingénieurs, Architectes et Entrepreneurs



Wotan
1/2 Watt

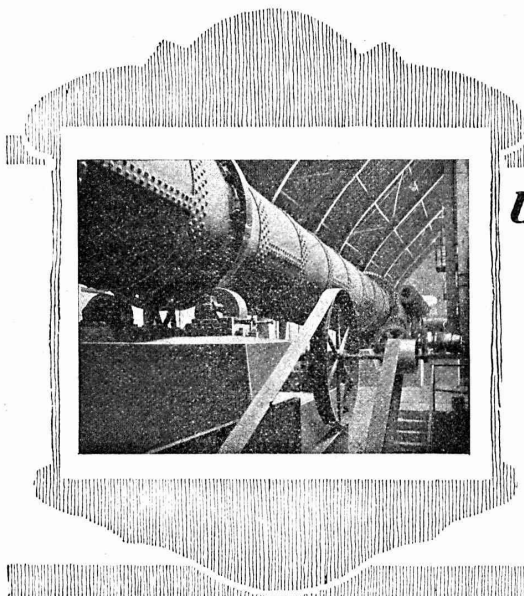


1/2 watt par bougie

300	500	1000	1500	watts
env. 600	1000	2000	3000	bougies

PROSPECTUS SUR DEMANDE

Siemens-Schuckertwerke, Bureau Zürich



Gebr. Pfeiffer

Usines Barbarossa Kaiserslautern

Installations complètes de fabriques de ciment d'après le procédé sec et à pâte épaisse, usines à chaux, briqueteries et fabriques de produits céramiques. Installations de broyage de toutes sortes.

Bi-Broyeur avec Séparation à air sans égal pour le broyage des matières de toutes sortes, telles que ciment, chaux, scories Thomas, phosphates, trass, gypse, argile, minerais, charbon, etc. etc. (500 installations).

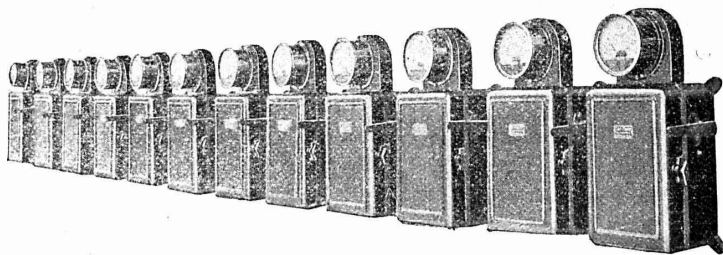
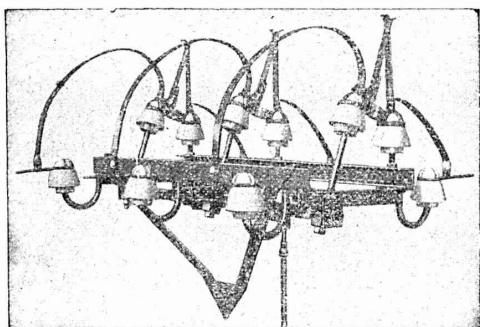
Séparateur à air breveté la meilleure machine à bluter pour toutes les matières.

Sélecteur breveté seul appareil pour obtenir des matières ayant presque la finesse de l'impalpable. — (1600 séparateurs et sélecteurs.)

Four rotatif à récupération La plus grande économie: main d'œuvre très minime, consommation de charbon très réduite.

CARL MAIER

Fabrique d'appareils électriques
SCHAFFHOUSE



INTERRUPTEURS A HUILE

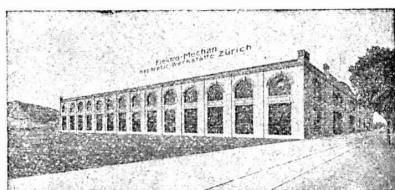
INTERRUPTEURS POUR LIGNES AÉRIENNES

INTERRUPTEURS-SÉPARATEURS

Parafoudres ■ Porte-conducteurs

Coffrets de branchement pour moteurs

Tableaux de distribution complets



ATELIERS ÉLECTRO-MÉCANIQUES DE RÉPARATIONS ET CONSTRUCTIONS

Burkhard, Hiltbold & Spälti

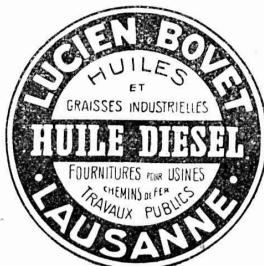
Hardturmstrasse, 121, ZÜRICH V. Ateliers « Orion ».

Téléphone: Bureaux 8355, domicile 8388. — Adresse télégraphique: Electromechan, Zürich.

Réparation, Enroulement, Bobinages, Mise au point,

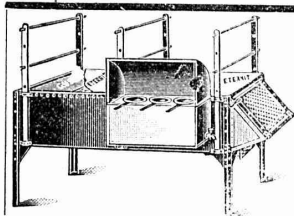
Livraison, Achat, Vente, Echange et Location

de Moteurs et Machines électriques, Transformateurs, etc.





Pour machines et voitures
Roulements à Billes
 Construction irréprochable de la plus grande précision
 Catalogues, Projets de construction, Devis et Offres gratuitement par
Amsler & Co, Feuerthalen



Fourneaux d'ébénistes combinés
 pouvant être utilisés comme fourneaux à colle, à plaquer
 et à sécher le bois. Spécialement pour la menuiserie du
 bâtiment

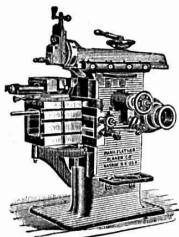
AVANTAGES :
 Simple, pratique et solide
 Brevet suisse N° 61037 .. Prix modéré
 Demandez le prospectus et offres de
Otto Maier, Fabrique de fourneaux d'é-
béniste, Olten.

Daniel PERRET, Appareilleur

Avenue Béthusy. LAUSANNE Avenue Béthusy.

Installateur des Eaux de Cossonay, Ballaigues,
 Vallorbe, Vaulion, Echallens, Bremblens, Leysin, etc.

Spécialité de canalisations à haute pression. Chauffages de
 serres, chambres de bains et buanderies. Installations pour
 eau et gaz. Appareils sanitaires de tous systèmes. Serrurerie
 en tout genre. — Etudes et devis sur demande. 5754



J. Lamercier & Co, Genève

* Fabrique d'Huiles et Graisses industrielles. *

SPÉCIALITÉ DE 239

Fournitures pour Usines

** Organes de transmissions. **

Arbres, Paliers, Courroies, Graisseurs, etc.

MACHINES, OUTILS AMÉRICAINS & AUTRES

ASCENSEURS STIGLER

Les plus répandus du monde

S'adresser à :

E. GAILLARD

ingénieur.

Avenue des Alpes

LAUSANNE

Téléphone 1-30

INDICATEUR VAUDOIS

RECUEIL DES ADRESSES DE LAUSANNE ET DU CANTON DE VAUD

PUBLIÉ PAR LA SOCIÉTÉ SUISSE D'EDITION, 4, JUMELLES, LAUSANNE

Paraît au commencement de chaque année

En souscription En librairie

En souscription En librairie

I^{re} Partie: adresses de Lausanne
 par ordre alphabétique et pro-
 fessionnel Fr. 4.50 5.50

II^e Partie: adresses de Lausanne
 par ordre de rues, villas, sociétés,
 renseignements, etc. 4.50 5.50

III^e Partie: adresses des autres
 communes du canton . Fr. 4.50 5.50

I^{re} et II^e Partie réunies . » 7.50 9.—

I^{re} et III^e » » » 7.50 9.—

I^{re}, II^e et III^e » » (Complet) » 10.— 12.—

Librairie F. Rouge & C^{ie}, Lausanne.

Communications de la Commission suisse d'études pour la traction électrique des chemins de fer, rédigées par M. le Professeur-D^r W. WYSSLING, Secrétaire général.

N^o 4. Choix du système et devis pour la traction électrique des chemins de fer suisses.

Le choix du système.— Devis, sur la base des projets pour l'électrification de l'ancienne ligne du Gothard et du II^e arrondissement C. F. E.— L'énergie nécessaire pour la traction hydro électrique de tous les chemins de fer suisses. Résumé d'après les travaux de plusieurs membres et collaborateurs de la commission, par le Prof. D^r W. WYSSLING, en collaboration avec M. le Prof. D^r W. KUMMER. (Traduction de l'original allemand). Prix Fr. 2.—

GUIDE ET CARNET DU LOCATAIRE

avec formulaire de bail, renseignements et 36 quittances de loyer, 50 c.
Livret du propriétaires, 80 c.
Baux à loyer, 15 c.
Règlement de maison à afficher

Société suisse d'Édition

Jumelles 4, Lausanne

A. MULLER & C^{ie}, à Brugg, Argovie

Unique spécialité :

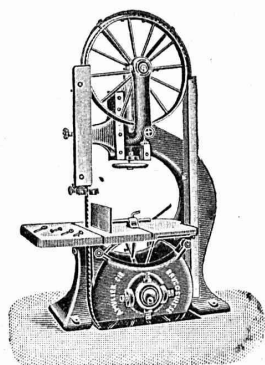
Machines pour le travail du bois DE HAUTE PRÉCISION

Visitez nos machines à l'exposition de la Société Suisse des Menuisiers et Fabricants de Meubles à Zurich (Unterer Mühlesteig, 2) (921)

Exposition internationale Turin 1911

Grand prix,

la plus haute récompense



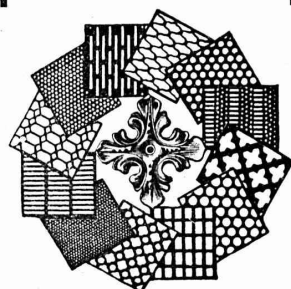
MANUFACTURE de CAOUTCHOUC V^{ve} de H. SPECKER ZURICH



SPÉCIALITÉS :
Vêtements p^r
Scaphandriers et Mineurs
Culottes, Bas
et Bottes à Eau
Gants en caoutchouc
pour Electriciens
Souliers spéciaux
isolateurs en caoutchouc
Tapis en caoutchouc
TUBES et FEUILLES
en Ebonite,
Fibre et Amiante
— GUTTAPERCHA —
BANDES caoutchonnées
isolantes

TUBES A GAZ
Manteaux et Pélerines
en tissus caoutchoutés

Tôles perforées



H. HEER & C^o
OLTEN 7381

Société des Chaux et Ciments

DE LA SUISSE ROMANDE

LAUSANNE

SPÉCIALITÉ :

Produits de 1^{re} qualité, à hautes résistances :

Ciment Portland artificiel — Ciment Portland naturel — Ciments mixtes
Chaux supérieures lourdes — Chaux lourdes et légères

Production annuelle : 15,000 wagons de 10 tonnes.

Usines représentées :

Société des Usines de Grandchamp et de Roche.
Société des Ciments de Paudex.
Société anonyme des Chaux et Ciments de Baulmes.
Société des Usines des Grands-Crêts, près Vallorbe.
Société des Usines du Furcil, à Noiraigue.

L. et C. Grisoni, à Cressier
Usines des Convers, S. A.
Usines de Vouvry-Neuve, Ciments
Usine de la Planière, Châtel.
Usine du Moray, Vouvry.

BUREAU A LAUSANNE :

» [] [] [] [] [] [] :

Place St-François, 15.
Rue du Musée, 2.

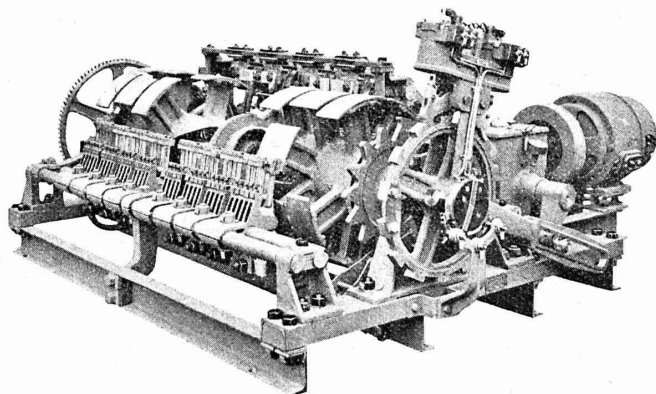
ATELIERS DE CONSTRUCTION OERLIKON

OERLIKON PRÈS ZÜRICH ADR-TÉLEGR: USINE OERLIKON

S'ADRESSER AU BUREAU DE LAUSANNE, GARE DU FLON

CHEMINS DE FER

LOCOMOTIVES



**Voitures
automotrices**

avec accessoires
pour toute
intensité et
tension



A. JUCKER

Succes de

Jucker - Wegmann

Papiers en gros

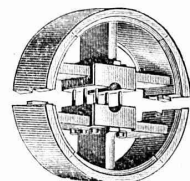
Zurich

4602

Spécialité de papiers
et toile à dessin et à
calquer, des meilleu-
res qualités, en rou-
leaux et feuilles.

Poulies bois
en deux pièces.

Grand choix



Alésage à volonté.

LUCIEN BOVET
LAUSANNE

F. GAUGER & Co
ZURICH



RIDEAUX
EN TÔLE D'ACIER ONDULÉE

Constructions en fer

Fenêtres en fer

Toitures vitrées sans mastic,
Système Wema

Tôles ondulées

Rideaux en tôle d'acier ondulée

Société genevoise pour la construction
d'Instruments de Physique et de Mécanique 6942

5, Rue Gourgas — GENEVE — Rue Gourgas, 5

Machines à froid et à glace
Compteurs d'électricité

Instruments pour GÉOMÈTRES - Appareils scientifiques
CATALOGUES FRANCO SUR DEMANDE

CABLES ÉLECTRIQUES SOUS PLOMB
pour haute et basse tension, télégraphie, téléphonie et sonnerie
avec accessoires.

TUYAUX EN PLOMB

CABLES EN ACIER pour traction, ascenseurs, grues, ancrage, etc.
LIENS POUR ÉCHAFAUDAGE

Kabelwerke Brugg, A.-G.
vormals Otto Suhner & Co

BRUGG (Argovie)

Librairie F. ROUGE & C^{ie}

Rue Haldimand, 6 - Lausanne

Cours pratique d'électricité industrielle, par H. CHEVALLIER
Tome III. Les courants alternatifs simples et polyphasé,
et leurs principales applications industrielles. Alterna-
teurs. Transformateurs. Moteurs. Distribution. Transport
et tarification de l'énergie. 12 fr.

ASPHALTAGE

applications de matières asphaltiques
Pavés et planelles en asphalte comprimé.

5641

H. LAVANCHY

VEVEY, rue du Torrent 10. — Téléphone N° 154.
LAUSANNE, Petit-Chêne 3. — Téléphone N° 26.

CHRISTEN & TOBLER

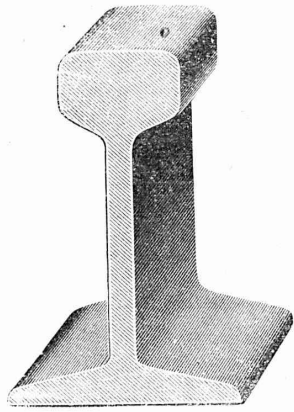
Téléphone 781 LUGANO ADR. tél. « Christentobler »

Carreaux à mosaïque

en tous genres

GRAND ASSORTIMENT * PRIX très AVANTAGEUX

Echantillons, catalogues illustrés et prix sur demande.



Rails en acier ET voies complètes

DANS TOUS LES PROFILS COURANTS

WAGONNETS-BASCULEURS — WAGONNETS A PLATEFORME
Locomotives, Locomobiles, Moteurs

Robert AEBI & C^o, Zurich I

Vente et Location

Dépôts à Zurich et Berne

5496

VITRAUX D'ART

DREVARD & WAVRE F^{res}

PEINTRES-VERRIERS

Avenue d'Ouchy, 2, Bât. G. F. F., Lausanne (Suisse).

VITRAUX, D'ÉGLISES ET D'APPARTEMENTS
VERRES ET GLACES. SPÉCIALITÉ DE MONTAGE SUR CUIVRE
Décoration sur Opaline. — Restauration de Vitraux. 6581

TÉLÉPHONE 1346

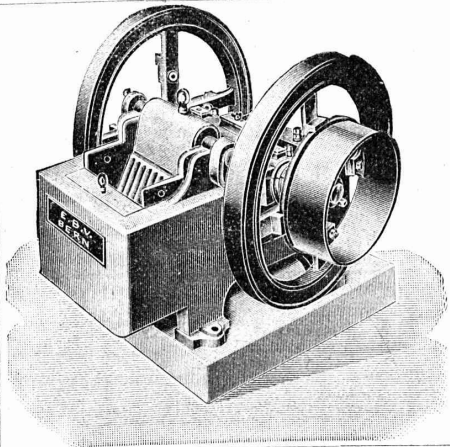
Toutes les annonces destinées au

“ BULLETIN TECHNIQUE ”

doivent être adressées à

L'INDICATEUR VAUDOIS

JUMELLES 4, LAUSANNE



Concasseurs de 1^{re} construction

en fonte d'acier et en fonte grise

Moulins à sable, laminoirs, laveuses, trieuses

Installations complètes pour la fabrication de gravier et sable

E. Bernheim-Vœgeli

Machines et outils pour entrepreneurs

à BERNE

EMBRAYAGE BENN

Breveté dans tous les pays industriels et reconnu partout comme étant le plus simple et le meilleur Embrayage à friction.

Sans segments en bois. Aucune partie saillante. Complètement fermé.

Installations de

TRANSMISSIONS

POUR TOUTES LES BRANCHES DE L'INDUSTRIE

5387

Société des USINES de LOUIS de ROLL

USINE DE GLUS

