

Objektyp: **Advertising**

Zeitschrift: **Bulletin technique de la Suisse romande**

Band (Jahr): **40 (1914)**

Heft 23

PDF erstellt am: **08.08.2024**

Nutzungsbedingungen

Die ETH-Bibliothek ist Anbieterin der digitalisierten Zeitschriften. Sie besitzt keine Urheberrechte an den Inhalten der Zeitschriften. Die Rechte liegen in der Regel bei den Herausgebern. Die auf der Plattform e-periodica veröffentlichten Dokumente stehen für nicht-kommerzielle Zwecke in Lehre und Forschung sowie für die private Nutzung frei zur Verfügung. Einzelne Dateien oder Ausdrucke aus diesem Angebot können zusammen mit diesen Nutzungsbedingungen und den korrekten Herkunftsbezeichnungen weitergegeben werden. Das Veröffentlichen von Bildern in Print- und Online-Publikationen ist nur mit vorheriger Genehmigung der Rechteinhaber erlaubt. Die systematische Speicherung von Teilen des elektronischen Angebots auf anderen Servern bedarf ebenfalls des schriftlichen Einverständnisses der Rechteinhaber.

Haftungsausschluss

Alle Angaben erfolgen ohne Gewähr für Vollständigkeit oder Richtigkeit. Es wird keine Haftung übernommen für Schäden durch die Verwendung von Informationen aus diesem Online-Angebot oder durch das Fehlen von Informationen. Dies gilt auch für Inhalte Dritter, die über dieses Angebot zugänglich sind.

BULLETIN TECHNIQUE DE LA SUISSE ROMANDE

ORGANE EN LANGUE FRANÇAISE DE LA

Société Suisse des Ingénieurs et des Architectes

AINSI QUE DE

l'Association des anciens élèves de l'Ecole d'Ingénieurs de l'Université de Lausanne

COMITÉ SUPÉRIEUR DE RÉDACTION :

Président : M. A. Rychner, architecte, à Neuchâtel. — Secrétaire : M. Henry Baudin, architecte, à Genève.

MEMBRES

FRIBOURG : MM. F. Broillet, architecte ; H. Maurer, ingénieur ; R. de Schaller, architecte. — VAUD : MM. Epitoux, architecte ; W. Grenier, ingénieur, professeur honoraire de l'Université de Lausanne ; E. Jost, architecte ; Alph. Vautier, ingénieur. — GENÈVE : MM. E. Imer-Schneider, ingénieur-conseil, Conseiller administratif ; Paul Piccard, ingénieur-constructeur ; Ch. Weibel, architecte. — NEUCHÂTEL : Ed. Elskes, ingénieur ; A. Hotz, ingénieur cantonal. — E. Prince, architecte. — VALAIS : E. de Stockalper, ingénieur.

CONSEIL D'ADMINISTRATION DE LA SOCIÉTÉ DU BULLETIN TECHNIQUE

A. Palaz, professeur, *président*. — Meyer, architecte. — Imer-Schneider, ingénieur. — Dommer, ingénieur. — F. Rouge, libraire, à Lausanne.

PRIX DE L'ABONNEMENT :

Suisse : 1 an, 10 fr. Etranger : 12 fr. — Pour sociétaires : Suisse : 1 an, 8 fr. Etranger : 10 fr. — Prix du numéro : 75 cent.

LAUSANNE

RÉDACTION : 2, Rue du Valentin, D^r H. Demierre, ing. — ADMINISTRATION : Librairie F. Rouge & C^o, 6, rue Haldimand.

Fabrique lausannoise d'Appareils de chauffage

G. Weber, constructeur, Lausanne

Maison fondée en 1889

CHAUFFAGES CENTRAUX - VENTILATION

Chauffage par pulsion d'air chaud

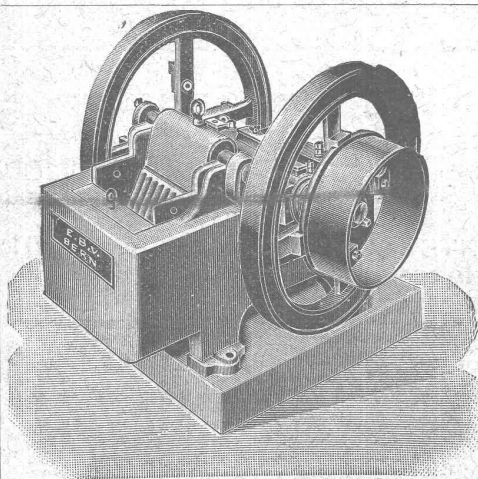
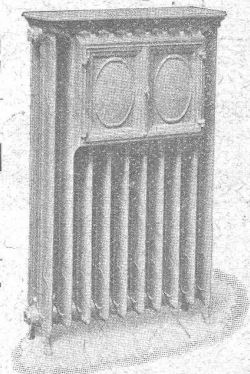
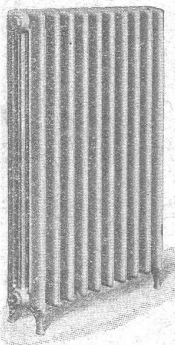
Spécialité soignée d'installation de

Cuisines complètes pour Hôtels, Pensions, etc.

Broches MARMITES A VAPEUR Grillades

Buanderies complètes simples et à vapeur.

RÉFÉRENCES DE TOUT PREMIER ORDRE



Concasseurs de 1^{re} construction

en fonte d'acier et en fonte grise

Moulins à sable, laminoirs, laveuses, trieuses

Installations complètes pour la fabrication de gravier et sable

E. Bernheim-Voegeli

Machines et outils pour entrepreneurs

à BERNE

CARBURE de SILICIUM

évite l'usure des dallages, marches d'escalier, planelles, etc. en ciment, les empêche de devenir glissants. Convient pour tous ouvrages en béton, en particulier pour les travaux hydrauliques dont il empêche l'érosion. En vente aux

USINES ÉLECTRIQUES DE LA LONZA, BALE

ARBRES DE TRANSMISSION



Tréfileries réunies S. A., Bienne

Fers et Aciers étirés de précision sur tous



Aciers laminés à froid jusqu'à 300 mm. de largeur.
Feuillard pour emballages, sans scories. 6635

A. MULLER & C^{ie}, à Brugg, Argovie

Unique spécialité :

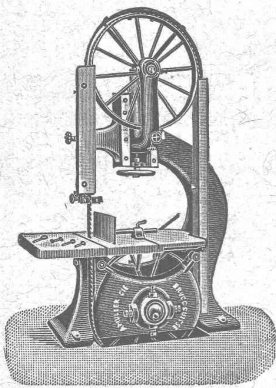
Machines pour le travail du bois

DE HAUTE PRÉCISION

Visitez nos machines à l'exposition de la Société-Suisse des Menuisiers et Fabricants de Meubles à Zurich (Unterer Mühlesteig, 2) 6921

Exposition internationale Turin 1911

Grand prix,
la plus haute récompense



TRAVAUX D'ASPHALTAGE

Asphalte caoutchouté monolithe

Planelles et pavés en Asphalte comprimé pour Couvertures, Terrasse, Trottoirs, Jeux de Quilles, Tennis et Chaussées.

Couvertures en ciment volcanique

Plaques Isolatrices en asphalte

Emulsion Etanchéité garantie Isolants divers

H. Lavanchy

LAUSANNE
Petit-Chêne 3, (Tél. 26)

VEVEY
Rue du Torrent 10 (Tél. 151)

Technicum du Locle

Etudes théoriques et Travail pratique.

Sections de Techniciens.

Sections de Praticiens.

Ecole d'Horlogerie

et Branches annexes.

Ecole de Mécanique.

Ecole d'Electrotechnique.

Règlement, programmes et tous renseignements par l'Administration du Technicum du Locle.

Société Anonyme UNION, à BIENNE (Suisse).

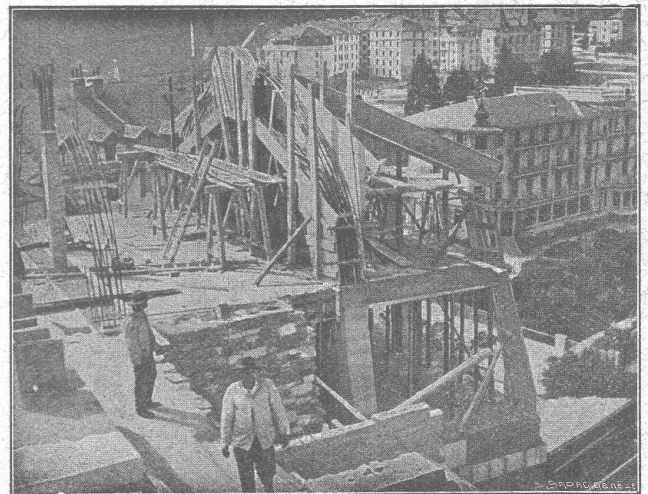
Première Fabrique Suisse de CHAINES SOUDÉES par procédé électrique breveté.
CHAINES en TOUS GENRES



pour l'Industrie et l'Agriculture.

CHAINES CALIBRÉES & ÉPROUVÉES de la plus haute résistance pour Grues et Monte-Charges.

N.B. — La chaîne courante n'est vendue que par les marchands de fer



A. Paris & L. Berthod, ingénieurs.

Bureau central d'études : LAUSANNE, Rue de Bourg, 17.

BÉTON ARMÉ, F. Brazzola. 754

Schmidt & Schmidweber

MARBRES et GRANITS

Usines hydrauliques à DIETIKON — Bureaux à ZURICH

SPECIALITÉ :

REVÊTEMENTS de FAÇADES en GRANIT POLI
MONUMENTS FUNÉRAIRES

Blanc, Michaud & C^{ie}

FRIBOURG

Téléphone 577 — Téléphone 577

Chauffage à eau chaude et à vapeur de tous systèmes
Spécialité de chauffage à air chaud pour Eglises



LANDIS & GYR

Fabrique d'appareils électriques
ZUG



COMpteurs pour TARIFS SPÉCIAUX - WATTMÈTRES TYPE FERRARIS - INTERRUPTEURS HORAIRES
INTERRUPTEURS AUTOMATIQUES POUR L'ÉCLAIRAGE DES CAGES D'ESCALIERS
RAMPES D'ÉTALONNAGE - LAMPES À FILAMENT MÉTALLIQUE

Dépositaires pour la
Suisse Romande :

Ch. Nuding, Tél. 565,
La Chaux-de-Fonds.

Ch. Poncy, Quai des Bergues, 31
Genève.

Rychner Frères, Faub. de l'Hôp.
Neuchâtel.

Senglet, Fuchs & Cie, Avenue
Tribunal fédéral, Lausanne.

Sté Gle Matériaux, Aven. Gare,
Fribourg.

LES HYDROFUGES

CASTOR & POLLUX

rendent les ciments et bétons imperméables
même là où les autres moyens échouent.

Seuls fabricants : Fober F^{res}, Bruxelles

Dépositaires pour la
Suisse Allemande :

Egi, Glor & Cie, Lauffenstr. 59
Basel.

Carl Richner, Bahnhofs. Aarau.

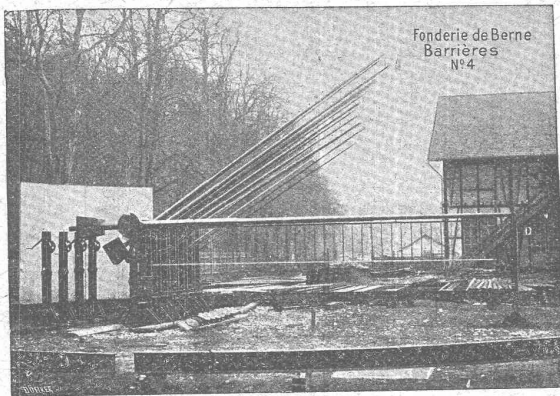
H. Schauwecker, Lindenhof,
Bern.

Favre & Cie, Tödistr. 65, Zürich.

W. Hillebrand, St-Gallen.

SOCIÉTÉ DES USINES de Louis de ROLL

SUCCURSALE : FONDERIE de BERNE. Fournit :



Appareils de levage : Ponts roulants, Grues pivotantes
ou électrique. Monte-charges hydrauliques, électriques
ou à courroie.

Matériel de chemins de fer : Ponts tournants et Cha-
riots transbordeurs pour
vagnons et pour locomotives, commandés à bras, par ma-
chines à vapeur ou par moteurs électriques.

Branchements et croisements pour voies étroites et voies
normales, pour rails Vignol
et rails à gorge.

BARRIÈRES avec ou sans arrêts et sonneries.

**Superstructures à crémaillères. Chemins de fer funicu-
laires.**
(Freins brevetés). Depuis le commencement de 1898 la
Fonderie de Berne a fourni 83 funiculaires.

Barrages, installations métalliques et mécaniques pour barrages
(vannes, écluses, grilles, treuils, etc.).

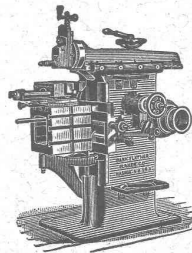
Machines pour la fabrication des Briques en Ciment.
renseignements sur des installations faites, références
Projets et devis sont à disposition

Daniel PERRET, Appareilleur

Avenue Béthusy. LAUSANNE Avenue Béthusy.

Installateur des Eaux de Cossonay, Ballaigues,
Vallorbe, Vaulion, Echallens, Bremblens, Leysin, etc.

Spécialité de canalisations à haute pression. Chauffages de
serres, chambres de bains et buanderies. Installations pour
eau et gaz. Appareils sanitaires de tous systèmes. Serrurerie
en tout genre. — Etudes et devis sur demande. 5754



J. Lambercier & Cie, Genève

* Fabrique d'Huiles et Graisses industrielles. *
SPÉCIALITÉ DE 239

Fournitures pour Usines

** Organes de transmissions. **
Arbres, Paliers, Courroies, Graisseurs, etc.
MACHINES, OUTILS AMÉRICAINS & AUTRES

Ingénieurs
Constructeurs
Architectes
Entrepreneurs

EMPLOYEZ

La peinture FERROSOTER

MÉTALLIQUE ANTIROUILLE

La meilleure
La plus économique

Agents généraux pour la Suisse :

BIETTE & ENGLER

Rue du Nord, 2 — LAUSANNE

Téléphone 3749. Télégrammes: Biengimport, Lausanne

ATELIERS de CONSTRUCTIONS MÉCANIQUES

de VEVEY (Suisse)

**TURBINES et
REGULATEURS**

Monte-Charges de t^s systèmes

Compresseurs.

Presses hydrauliques.

ENGINS DE LEVAGE

Grues, ponts et plaques
tournantes.

CHARIOTS TRANSBORDEURS

BRANCHEMENTS et
CROISEMENTS

Exposition nationale

BERNE 1914

Médaille d'or

**Fonderie de FER
et de BRONZE**

PONTS et

Charpentes métalliques.

RÉSERVOIRS et CHAUDIÈRES

GAZOMÈTRES

TUYAUX

BARRAGES et ÉCLUSES

DEVIS de toutes MACHINES
sur demande.

HARTMANN & BRAUN
A.G. FRANKFURT A.M.

Représentant général pr la Suisse :

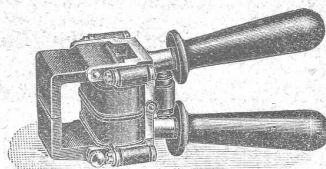
Camille Bauer, Bâle
Dornacherstrasse 18



Pince à ressort système Dietze

un transformateur d'intensité pour accuser et mesurer des courants alternatifs sans interruption des conducteurs.

Petit ou grand modèle, pour conducteurs faibles ou forts, le grand modèle avec manches isolées pour haute tension,



1:4 14g
Petit modèle

UTILISABLE :

pour basse tension en connexion avec un ampèremètre de contrôle portatif ou avec un ampèremètre à broche ou avec le téléphone pour haute tension avec un ampèremètre à broche.

Contrôle le plus commode de l'intensité

dans les conducteurs à courant alternatif.

Découverte rapides des défauts d'isolement

GRANITS DU TESSIN

Société Anonyme H. Schulthess

Siège à PERSONICO, capital fr. 300,000

Direction à LAVORGO (Tessin)

Téléph. 9

ESCALIERS, BALCONS,

SOUBASSEMENTS, TRAVAUX de FAÇADE

SPECIALITÉS

Granit fin blanc de Verzasca pour travaux soignés,
gneiss blanc pour revêtements d'escaliers en fer
ou en béton armé.

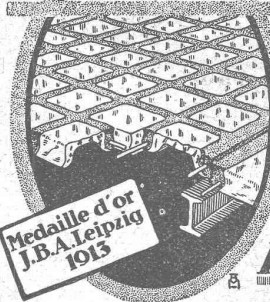
Références de 1^{er} ordre

Représentants :

à Genève M. A. GUELPA, Rue du Stand, 53

à La Chaux-de-Fonds, M. R. CHAPALLAZ, architecte

Béton armé translucide



Médaille d'or
J.B.A. Leipzig
1913

SYSTEME KEPPLER BREVETÉ
Nouveau système de
plafonds translucides
en béton armé et dalles
de verre

Grande résistance à la surcharge. — Très grande
facilité d'entretien et de nettoyage. — Suppression
de toute peinture ou enduit protecteur. —
Le plus grand effet de lumière.

Représentant:

Rob. Looser, Zurich 4
Badenerstr. 41

PARQUETERIE D'AIGLE (Fondée en 1855)

**MILAN 1906 Diplôme d'honneur
avec Médaille d'or**

Médailles d'or : 7446
Yverdon 1894. Genève 1896. Vevey 1901.

Représentée : à Lausanne par M. J. MERLE, Maupas, 13,
à Montreux par M. Alb. CHENEVAL, rue du Théâtre,
à Genève par M. Claude MERLE, rue des Sources, 9.

VENTILATEURS

**INSTALLATIONS MODERNES de VENTILATION
et de DEPOUSSIERAGE**
Séchoirs - Chauffages centraux
FRITZ WUNDERLI, Fabrique de Machines, USTER (Zurich)

CHEMINS DE FER FÉDÉRAUX ET DÉPARTEMENT DES TRAVAUX PUBLICS
du canton de Genève.

PONT BUTIN

Concours d'idées pour la construction du pont " BUTIN ", sur le Rhône

Le Département des Travaux Publics du canton de Genève ouvre, entre les Ingénieurs et les Constructeurs suisses établis en Suisse, un concours d'idées pour un avant-projet de pont en maçonnerie dit « Pont Butin », à établir sur le Rhône, entre les plateaux de St-Georges et d'Aire, pour le passage d'une ligne de chemin de fer et d'une route.

Le programme du concours, le plan de situation à l'échelle de 1 : 1000, de même que le profil en long du terrain sur le parcours déterminé, à l'échelle de 1 : 200, et le gabarit d'espace libre pour le chemin de fer, seront remis moyennant le versement d'une somme de **huit francs**, à toute personne qui en fera la demande au Département des Travaux Publics.

Les concurrents devront faire parvenir leurs projets au Département des Travaux Publics à Genève, avant le 22 février 1915 à midi, dernier délai.

Une somme de **douze mille francs** (12,000) est mise à la disposition du Jury pour être répartie entre les meilleurs projets.

Le jury sera composé de :

- MM. **O. Sand**, Représentant la Direction Générale des Chemins de fer fédéraux ;
- V. Duboux**, Représentant la Direction du 1^{er} Arrondissement des Chemins de fer fédéraux ;
- V. Charbonnet**, Conseiller d'Etat, Représentant l'Etat de Genève ;
- E. Charbonnier**, Ingénieur cantonal ;
- A. Rohn**, Ingénieur, Professeur à l'Ecole Polytechnique fédérale de Zurich ;
- J. L. Cayla**, architecte à Genève ;

A. Peyrot, architecte à Genève ;

Em. Rivoire, notaire, exécuteur testamentaire de feu, **M. Butin**, assiste:ra aux opérations du Jury avec voix consultative.

*Le Conseiller d'Etat
chargé du Département des Travaux Publics.*
V. CHARBONNET

Bois de démolition de l'Exposition nationale suisse

à vendre aux prix et conditions les plus avantageux. Vente de halle entière ou de certaines parties, debout ou démontées. A prendre autant que possible sur place.

Bois de construction environ 4000 m³, bois de revêtement en 18, 21, 24 et 30 mm. d'épaisseur environ 40,000 m², Planchers en 40, 45 et 50 mm. d'épaisseur environ 20,000 m². En outre, fenêtres, portes, fermettes, etc.

Kästli frères, maison de construction et scierie **Münchenbuchsee** près Berne. H 7328 Y

Brevet à exploiter.

Les propriétaires du **brevet suisse The Betulander automatic telephone Co LTD** N° 58300, du 1^{er} septembre 1911, pour : « **Appareil électrique servant à l'établissement de connexions et manœuvrable à distance** » désirent entrer en relation avec des fabricants suisses, en vue de la fabrication de l'article breveté, et seraient disposés à céder des licences d'exploitation ou à vendre leur brevet.

Prière d'adresser les offres ou propositions à **M. E. Imer-Schneider**, ingénieur-conseil, 8, B^d, James-Fazy, à **Genève**, qui les transmettra à qui de droit.

Brevet à exploiter

Les propriétaires du **brevet suisse Francis Henri Crittall** N° 45354 du 2 décembre 1908, pour : « **Métal déployé et procédé pour sa fabrication** » désirent entrer en relation avec des fabri-

cants suisses, en vue de la fabrication de l'article breveté, et seraient disposés à céder des licences d'exploitation ou à vendre leur brevet.

Prière d'adresser les offres ou propositions à **M. E. Imer-Schneider**, ingénieur-conseil, 8 B^d James-Fazy, à **Genève**, qui les transmettra à qui de droit.

Brevet à exploiter.

Les propriétaires du **brevet suisse William Joseph Still** N° 58500 du 27 octobre 1911, pour : « **Moteur à explosion combiné avec des moyens permettant d'utiliser une partie de l'énergie qui serait perdue en lui sans eux** » désirent entrer en relation avec des fabricants suisses, en vue de la fabrication de l'article breveté, et seraient disposés à céder des licences d'exploitation ou à vendre leur brevet.

Prière d'adresser les offres ou propositions à **M. E. Imer-Schneider**, ingénieur-conseil, 8, b^d James-Fazy, à **Genève**, qui les transmettra à qui de droit.

Brevet à exploiter.

Les propriétaires du brevet suisse Holle N° 50267 du 6 décembre 1909, pour: « Turbine à vapeur ou autre fluide élastique » désirent entrer en relation avec des fabricants suisses en vue de la fabrication de l'article breveté, et seraient disposés à céder des licences d'exploitation ou à vendre leur brevet.

Prière d'adresser les offres ou propositions à M. E. Imer-Schneider, ingénieur-conseil, 8 B^d James-Fazy, à Genève, qui les transmettra à qui de droit.

Brevet à exploiter.

Les propriétaires du brevet suisse Charles Crisp N° 51967 du 23 décembre 1909, pour: « Machine à écrire » désirent entrer en relation avec des fabricants suisses, en vue de la fabrication de l'article breveté, et seraient disposés à céder des licences d'exploitation ou à vendre leur brevet.

Prière d'adresser les offres ou propositions à M. E. Imer-Schneider, ingénieur-conseil, 8 B^d James-Fazy, à Genève, qui les transmettra volontiers à qui de droit.

Brevet à exploiter.

Les propriétaires du brevet suisse The Betulander automatic Téléphone Co Ltd, N° 56449 du 21 décembre 1910, pour: « Système de connexions servant à empêcher des pertes de courant permanentes par dérivation entre des conduites de liaison allant d'une centrale aux sous-stations correspondantes » désirent entrer en relation avec des fabricants suisses, en vue de la fabrication de l'article breveté, et seraient disposés à céder des licences d'exploitation ou à vendre leur brevet.

Prière d'adresser les offres ou propositions à M. E. Imer-Schneider, ingénieur-conseil, 8 B^d James-Fazy, à Genève, qui les transmettra à qui de droit.

der, ingénieur-conseil, 8 B^d James-Fazy, à Genève, qui les transmettra à qui de droit.

DESSIN

Géomètre, bon dessinateur, se chargerait de travaux de dessin.

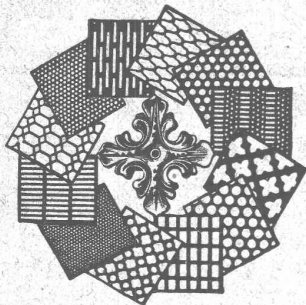
Bonnes références. Adresser les offres sous chiffres U 5292 L, à Haasenstein & Vogler, Lausanne.

ÉLECTRICITÉ Jules CAUDERAY

Maison fondée en 1866

R. d'Etraz, 28, LAUSANNE, Tél. 10

Tôles perforées

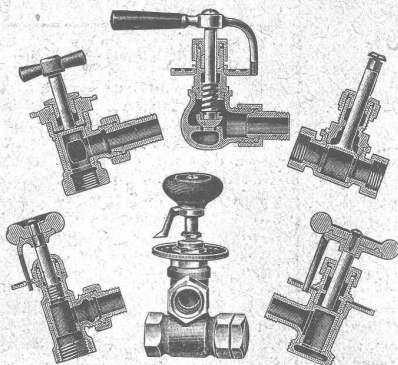


H. HEER & C^o
OLTEN 7381

BUREAU INTERNATIONAL DE
BREVETS D'INVENTION
GENÈVE: SUISSE
E. IMER-SCHNEIDER
INGÉNIEUR-CONSEIL

BREVETS D'INVENTION
MARQUES DE FABRIQUE-DESSINS-MODÈLES.
OFFICE GÉNÉRAL FONDÉ EN 1888 LA CHAUX-DE-FONDS.
MATHEY-DORET Ing^r Conseil

Fonderie et Robinetterie de Lyss



ROBINETTERIE

POUR 5739

Eau, gaz, vapeur.

Articles de bâtiment

FORGE BRUTE

de cuivre, bronze, laiton, nickel, aluminium, etc. sur modèles ou dessins.

SPÉCIALITÉ

Vannes

POUR

Chauffages centraux

Meubles Bobaing

Rue de Bourg, 47 LAUSANNE Rue de Bourg, 47

AGENCEMENT DE BUREAUX

Rideaux. - Meubles de style. - Tentures 6064



Entreprise
spéciale :

Asphalt-Emulsion S. A.

Toile isolatrice pour bâtiments, terrasses. Travaux d'art

Zurich Ramistrasse, 5

POROLITH

et Emulsion d'asphalte B, rend imperméable le mortier.

Téléph. 4674

Z à 3849 G

LIBRAIRIE F. ROUGE & C^{ie}

LAUSANNE 6, Rue Haldimand, 6 LAUSANNE

Communications de la Commission suisse d'études pour la traction électrique des chemins de fer, rédigées par M. le Professeur-D^r W. WYSSLING, Secrétaire général.

N° 4. Choix du système et devis pour la traction électrique des chemins de fer suisses.

Le choix du système. — Devis, sur la base des projets pour l'électrification de l'ancienne ligne du Gothard et du II, arrondissement C. F. F. — L'énergie nécessaire pour la traction hydro-électrique de tous les chemins de fer suisses.

Résumé d'après les travaux de plusieurs membres et collaborateurs de la commission, par le Prof. D^r W. WYSSLING, en collaboration avec M. le Prof. D^r W. KUMMER. (Traduction de l'original allemand).
Prix Fr. 2.—

Traité théorique et pratique de chauffage et de ventilation. Guide pour le calcul et l'établissement des projets et installations de chauffage et de ventilation, à l'usage des ingénieurs, constructeurs, architectes, entrepreneurs, etc., par H. RIETSCHHEL. 2 vol. in-8, cart. 30 fr.

L'ART DE CONSTRUIRE

Maçonneries et terrassements. — Charpente. — Couverture et autres travaux de bâtiment. — Matériaux et calculs de résistance. — Estimation des travaux.

Le béton armé. Etude théorique et pratique, généralités, théorie et applications avec essais et constructions, par E. MORSCH. Gr. in-8°, relié, Fr. 20.—

Formulaire de l'électricien et du mécanicien de E. HOSPITALIER, 27^e édition 1913, par G. ROUX Fr. 10.—

Les appareils de levage, de transport et de manutention mécanique dans les usines, chantiers de travaux publics, entrepôts, docks, ports, mines, chemins de fer, magasins, etc., par E. PACORET. (Extrait de la Technique moderne). 21 fr.