

Objektyp: **Advertising**

Zeitschrift: **Bulletin technique de la Suisse romande**

Band (Jahr): **40 (1914)**

Heft 23

PDF erstellt am: **12.07.2024**

Nutzungsbedingungen

Die ETH-Bibliothek ist Anbieterin der digitalisierten Zeitschriften. Sie besitzt keine Urheberrechte an den Inhalten der Zeitschriften. Die Rechte liegen in der Regel bei den Herausgebern. Die auf der Plattform e-periodica veröffentlichten Dokumente stehen für nicht-kommerzielle Zwecke in Lehre und Forschung sowie für die private Nutzung frei zur Verfügung. Einzelne Dateien oder Ausdrucke aus diesem Angebot können zusammen mit diesen Nutzungsbedingungen und den korrekten Herkunftsbezeichnungen weitergegeben werden. Das Veröffentlichen von Bildern in Print- und Online-Publikationen ist nur mit vorheriger Genehmigung der Rechteinhaber erlaubt. Die systematische Speicherung von Teilen des elektronischen Angebots auf anderen Servern bedarf ebenfalls des schriftlichen Einverständnisses der Rechteinhaber.

Haftungsausschluss

Alle Angaben erfolgen ohne Gewähr für Vollständigkeit oder Richtigkeit. Es wird keine Haftung übernommen für Schäden durch die Verwendung von Informationen aus diesem Online-Angebot oder durch das Fehlen von Informationen. Dies gilt auch für Inhalte Dritter, die über dieses Angebot zugänglich sind.

Ein Dienst der *ETH-Bibliothek*
ETH Zürich, Rämistrasse 101, 8092 Zürich, Schweiz, www.library.ethz.ch

<http://www.e-periodica.ch>

MATÉRIEL D'OCCASION

voies, vagonnets - basculants, locomotives, excavateurs, moteurs, pompes. outils, etc. Matériel roulant et machines d'entreprise.

Sté Ame RUBAG, Zurich I.

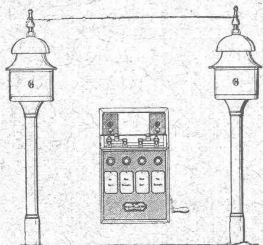
Hasler, Société anonyme, Berne

Successeur de l'Atelier des Télégraphes de G. HASLER

FONDÉ EN 1852

APPAREILS TÉLÉGRAPHIQUES et TÉLÉPHONIQUES

Téléphones spéciaux pour installations à fort courant.



Appareils électriques
de **BLOC** et de **SIGNAUX**
pour
Chemins de fer

E. BECK

PERLES, près BIENNE

Télégrammes: PAPPBECK

Téléphone.

FABRIQUE POUR:

Carton bitumé. — Ciment ligneux.

PLAQUES d'ASPHALTE pour Isolations en tous genres.

TAPIS D'ISOLATIONS — GOUDRON MINÉRAL RAFFINÉ

TRINIDAD ÉPURÉE 5269

Tous les produits d'Asphalte et de Goudron.

LAUSANNE



LAUSANNE

CABLES ÉLECTRIQUES SOUS PLOMB

pour haute et basse tension, télégraphie, téléphonie et sonnerie avec accessoires.

TUYAUX EN PLOMB

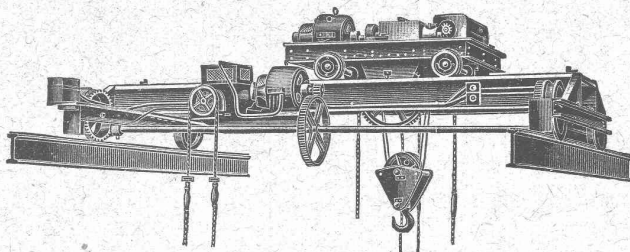
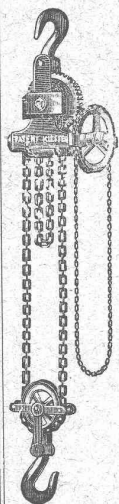
CABLES EN ACIER pour traction, ascenseurs, grues, ancrage, etc.

LIENS POUR ÉCHAFAUDAGE

Kabelwerke Brugg, A.-G.

vormals Otto Suhner & Co

BRUGG (Argovie)



Palans à chaîne et palans à vis sans fin « SEKURAPID », marque spéciale « Westons, Eades & Moores ». — Ponts roulants, soit simples, soit avec levage et traction mécanique. — Treuils pour parois, treuils roulants sur chevalet à friction et à crémaillère. — Grues roulantes, grues tournantes sur chevalet et à bras. — Monte-charges mécaniques, locomotives, chevalets de levage, etc.

SPECIALITÉ: Appareils de levage électriques.

J. RUEGGER & Cie, fab. de machines
Hochstras., 34, BALE



Henri BRÄNDLI, Horgen

Fabrique de carton bitumé, ciment ligneux

SPECIALITÉ:

Plaques isolatrices asphaltées

en toutes épaisseurs et de tous genres pour

Couvertures imperméables de ponts, tunnels, passages, chapes de voûte, soubassements, etc.

ISOLATIONS

(Fourniture et pose)

ISOLATIONS

Asphalte isolant.

Futre et tapis isolant.

Meilleures références.

Télégr. Henri Brändli.

Service soigné

Téléphone N° 83

CLICHÉS SADAG

GENÈVE (Sécheron)

Autotypie. — Zincogravure.

Chromotypographie.

REPRÉSENTANT:

J. PACHE, Pré-du-Marché, 17.

LAUSANNE

H. ROD & Cie RENENS

FABRIQUE DE
Tuyaux, Carrelages et Briques
en ciment. 5881

Téléphone 8448

ENTREPRISES GÉNÉRALES
de VITRERIE en tous genres.
Atelier spécial de Vitraux d'Art.

ENCADREMENTS 5330

P. CHIARA

Pl. St-Laurent, Lausanne.

Verres de toutes sortes en gros et détail

Manufacture de Papiers.

Stouky, Baumgartner & Co

LAUSANNE et RENENS

Spécialité de Papiers utilisés dans
l'Industrie du Bâtiment

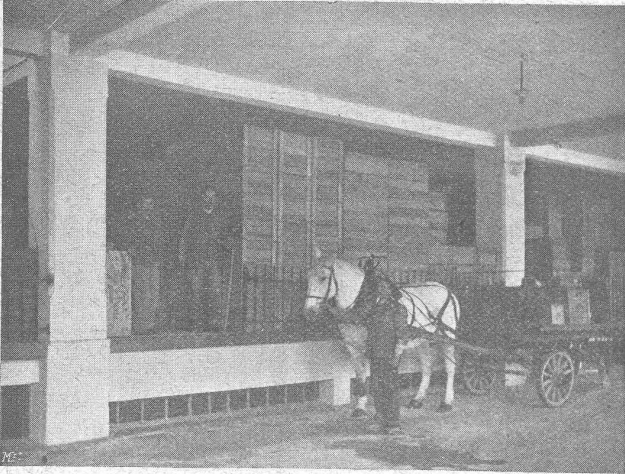
Fabrique Suisse de CIMENT PORTLAND

St. SULPICE (Neuchâtel)

FONDÉE EN 1878

Production annuelle : 40,000 tonnes

Renommé pour la pierre artificielle,
les enduits et le béton armé.



ENTREPOTS PETITPIERRE & C^{ie}, NEUCHÂTEL.
Béton de ciment armé St. Sulpice.

Usine à St. Sulpice (Neuchâtel). — Station St. Sulpice R. V. T
Télégr.: Portland St. Sulpice N^o. Téléphone: Fleurier N^o. 10

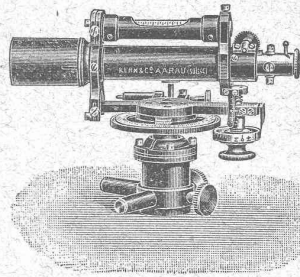
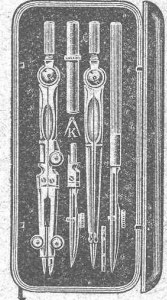
KERN & C^{IE}

AARAU

Instruments de précision
de Topographie
Géodésie - Astronomie

4 Grands-Prix
24 Médailles
et Diplômes

Instruments de dessin
Boîtes de compas,
véritable marque suisse



Télégrammes :
KERN-AARAU
EXPOSITION NATIONALE SUISSE
Berne 1914
Hors concours : Membre du Jury
Téléphone 112

Demandez prix-courants

Société des Chaux et Ciments

DE LA SUISSE ROMANDE

LAUSANNE

15, Place St-François, 15

SPÉCIALITÉ :

Produits de 1^{re} qualité, à hautes résistances :

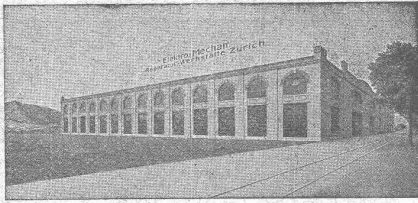
Ciment Portland artificiel — Ciment Portland naturel — Ciments mixtes
Chaux supérieures lourdes — Chaux lourdes et légères

Production annuelle : 15,000 wagons de 10 tonnes.

Usines représentées :

Société des Usines de Grandchamp et de Roche.
Société des Ciments de Paudex.
Société anonyme des Chaux et Ciments de gaulmes.
Société des Usines des Grands-Crêts, près Vallorb
Société des Usines du Furcil à Noiraige.

L. et C. Grisoni, à Cressier
Usines des Convers, S. A.
Usines de Vouvry-Neuve, Ciments
Usine de la Planière, Châtel.
Usine du Moray, Vouvry.



ATELIERS ÉLECTRO-MÉCANIQUES DE RÉPARATIONS ET CONSTRUCTIONS

Burkhard, & Hiltbold

Hardturmstrasse, 121, ZÜRICH V. Ateliers « Orion ».
Téléphone : Bureaux 8355, domicile 8338. — Adresse télégraphique : Electromechan, Zürich.

*Réparation, Enroulement, Bobinages, Mise au point,
Livraison, Achat, Vente, Echange et Location*

de Moteurs et Machines électriques, Transformateurs, etc.

Fabrique de ponts à bascule

Jean STUDER, Olten (Suisse)

Spécialité: Ponts à bascule et Balances en tout genres et dimensions, 1 — 50,000 kilos de charge, et de construction la plus perfectionnée. :: Ponts à bascule pour chemin de fer à voie étroite et normale. :: Poids publics pour chars et automobiles premières références et distinctions.

Demandez prospectus et devis sans frais.

Société des lampes à incandescence de Zurich

Etablie en 1889 ZURICH Etablie en 1889

Lampes à filaments métalliques « Leuconium »

Economie 65-70 %

CHRISTEN & TOBLER

Téléphone 781 LUGANO Adr. tél. « Christentobler »

Carreaux à mosaïque

en tous genres

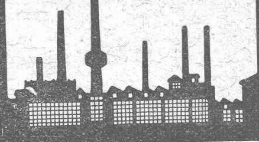
GRAND ASSORTIMENT * PRIX très AVANTAGEUX

Echantillons, catalogues illustrés et prix sur demande.

ANTICALOR

supprime
l'échauffement
des paliers
et sert lors de la
mise au point des
machines neuves

S. A. Métal Vestit
Zurich



Jucker - Wegmann

A. JUCKER

successeur

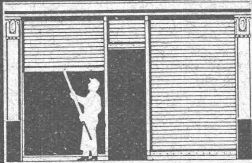
Papiers en gros

Zurich

4602

Spécialité de papiers
et toile à dessin et à
calquer, des meilleu-
res qualités, en rou-
leaux et feuilles.

F. GAUGER & CO
ZURICH



RIDEAUX
EN TÔLE D'ACIER ONDULÉE

Constructions en fer

Fenêtres en fer

Toitures vitrées sans mastic,
Système Wema

Tôles ondulées

Rideaux en tôle d'acier ondulée

Société genevoise pour la construction

d'Instruments de Physique et de Mécanique

9007

5, Rue Gourgas — GENÈVE — Rue Gourgas, 5

Machines à froid et à glace
Compteurs d'électricité

Instruments pour GÉOMÈTRES - Appareils scientifiques
CATALOGUES FRANCO SUR DEMANDE

CHAUFFAGE et VENTILATION

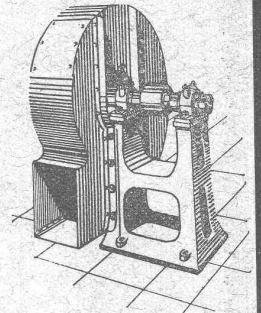
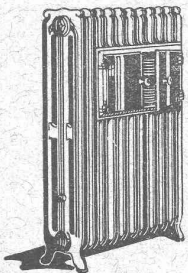
Cuénoud & Pelet

Ingénieurs-Constructeurs

St-ROCH 3 et 5

LAUSANNE

Téléphone 586



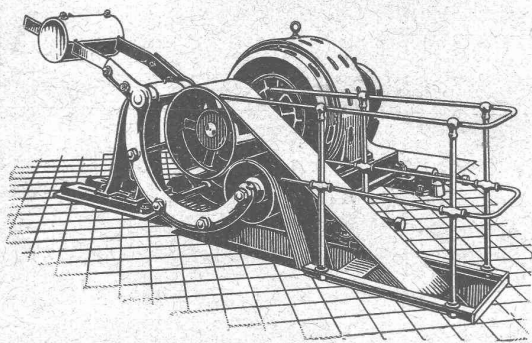
Tôlerie - Poêlerie - Chaudronnerie

Chauffages centraux à eau chaude et à vapeur
Cuisines d'Hôtels, Restaurants et Pensions
Buanderies et Blanchisseries

Aération et Dépoussiérage
Transports pneumatiques
Tirage forcé direct et induit
Humidification et élimination des buées



∞ SOCIÉTÉ DES USINES DE LOUIS DE ROLL ∞
SUCCURSALE: **USINE DE CLUS** CT. DE SOLEURE



Concessionnaire pour la Suisse
des

Transmissions „LENIX“ breveté

Transmission directe pour les plus grands rapports possibles. Pas de renvois. Economie de force, de courroie et de place. Poulies enrouleuses sur billes.

Installations de transmissions complètes pour toutes les branches de l'industrie. Exécutions modernes avec paliers graisseurs automatiques et paliers à billes.

Embrayage Benn



de **RAGOSINE & BECK frères**

LAUSANNE, r. du Midi, 20

Vêtements pour mineurs

la plus importante maison de la Suisse fournissant cette spécialité, ainsi que les:

TUYAUX CAOUTCHOUC pour marteaux perforateurs;

BOTTES EN CAOUTCHOUC avec semelles de cuir;

PANTALONS pour égoutiers; lampes de mine **ÉTOILE**;

PROJECTEURS à **ACÉTYLÈNE**;

Caoutchouc Technique

et matières isolantes.

VITRAUX D'ART

H. WAVRE & C^{ie}

PEINTRES-VERRIERS

Avenue d'Ouchy, 2, Bât. C. F. F., Lausanne (Suisse).

VITRAUX MONTÉS SUR PLOMB ET SUR LAITON
ENSEIGNES SUR VERRE, LUMINEUSES ET OPAQUES

Restaurations de vitraux — Armoires

Verre — Glaces — Plaques de propreté en cellulose

TÉLÉPHONE 1346

ASCENSEURS ET MONTE-CHARGES

électriques, hydrauliques, à transmission.

Schindler & C^{ie}, Lucerne

Bureau et atelier à LAUSANNE

ASCENSEURS STIGLER

Les plus répandus du monde

S'adresser à :

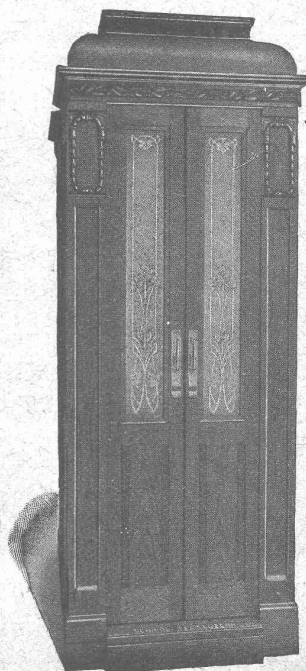
E. GAILLARD

ingénieur

Avenue des Alpes

LAUSANNE

Téléphone 1-30



Cuénoud & Pelet

Ingénieurs-Constructeurs

Rue St-Roch, 3 et 5

Commande par boutons
par corde, par volant.

— Marche silencieuse —

Parachute infallible

4000 installations en fonctions

Renseignements, Dessins,
Devis et Prix-courants
gratuits sur demande.